

CATÁLOGO GENERAL DE PRODUCTOS





QUIÉNES SOMOS

Desde hace más de 100 años, las acciones del Grupo VAHLE están determinadas por un espíritu pionero, al que se añade una fuerza innovadora así como un personal altamente formado. La empresa fue fundada en el año 1912 por Paul VAHLE con la invención del carril conductor.

El Grupo VAHLE es una empresa familiar alemana con actividades a nivel internacional, especializada en sistemas inteligentes de transmisión de energía y datos para aplicaciones industriales móviles, con sede central en Kamen, Westfalia, Alemania. En este contexto, VAHLE representa la síntesis entre los valores fundamentales sociales de una empresa familiar, hoy en su cuarta generación, y la creatividad de una empresa de tecnología punta, pionera a nivel internacional y guiada por una estrategia con visión de futuro. VAHLE, en su día a día, desarrolla y produce productos y soluciones sistemáticas innovadoras para las más variadas áreas de aplicación.

VAHLE en todo el mundo - hecho en Alemania



VAHLE
FÜHRUNGEN

DÓNDE ESTAMOS

Desde 1912, el Grupo VAHLE, en su condición de especialista en sistemas inteligentes y orientados a soluciones para la transmisión de energía y datos para aplicaciones industriales móviles, desarrolla sus actividades en los más variados sectores.

- **Instalaciones de grúas**
- **Intralogística**
- **Automoción**
- **Tecnología portuaria**
- **People Movers**
- **Diversión y entretenimiento**

En las siguientes páginas encontrará un extracto del catálogo general de productos.

TU VISIÓN. NUESTRA SOLUCIÓN

vCONDUCTOR

CARRILES UNIPOLARES AISLADOS Y CONDUCCIONES ELÉCTRICAS

CARRILES UNIPOLARES CON CABEZA DE COBRE

Con nuestros carriles unipolares con cabeza de cobre le brindamos una electrificación segura de alta potencia en todas aquellas aplicaciones en las que prevalecen unas condiciones ambientales muy severas, como es el caso de las plantas de coque y las acerías. Mediante los carriles unipolares con cabeza de cobre puede alimentar sin problemas sus aplicaciones móviles (puentes grúa, puentes de embarque, transbordadores de contenedores, electrovías, máquinas de plantas de coque, polipastos eléctricos, etc.) corrientes con intensidades de hasta 3.000 A.



CARRILES UNIPOLARES AISLADOS U10 Y FABA100

Los carriles unipolares aislados de VAHLE son desde hace decenios un medio acreditado y fiable para la transmisión de energía para las líneas de montaje y producción en la industria del automóvil. Los soportes compactos individuales así como los accesorios de montaje le permiten adaptar de manera sencilla el carril al diseño geométrico de su trayecto (incluso durante su montaje).

Situamos la seguridad en primer plano. Un conductor especial de tierra garantiza unos trabajos de mantenimiento sin averías ni accidentes.

Nuestro acreditado almacén de piezas acabadas permite un suministro en un breve plazo así como entregas no programadas.

El rango de aplicación va de 10 a 100 A.

CARRILES UNIPOLARES AISLADOS U15 – U40

Las aplicaciones móviles necesitan energía, ya se trate de puentes grúa, puentes de embarque, montacargas o puertas enrollables. Los carriles unipolares con aislamiento individual de VAHLE están disponibles en las más variadas versiones, totalmente adaptadas a sus necesidades.

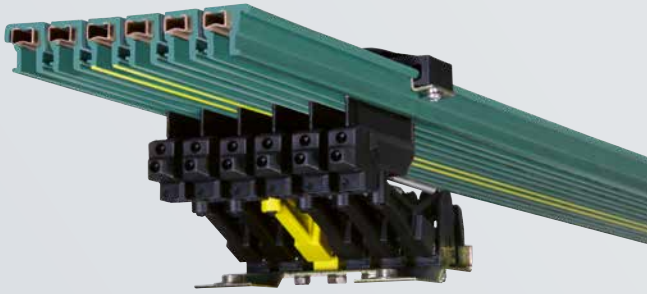
Los carriles unipolares U15 hasta U35 ofrecen un mantenimiento muy fácil gracias a su construcción abierta. Esta familia de productos brinda la solución adecuada para prácticamente la totalidad de condiciones ambientales, ya se trate de conductores de cobre o de aluminio-acero inoxidable, para temperaturas elevadas o incluso en ejecución sin halógenos.

El rango de aplicación va de 10 a 1250 A.

Los tipos constructivos pesados U20 hasta U40 son aptos sobre todo para su uso en talleres de zincado, talleres de decapado, instalaciones clasificadoras e instalaciones en parques de atracciones.

El rango de aplicación va de 60 a 1000 A.





CONDUCCIÓN ELÉCTRICA COMPACTA VKS

Los sistemas de skids deslizantes constituyen el medio de transporte preferido para tareas de montaje en plantas industriales.

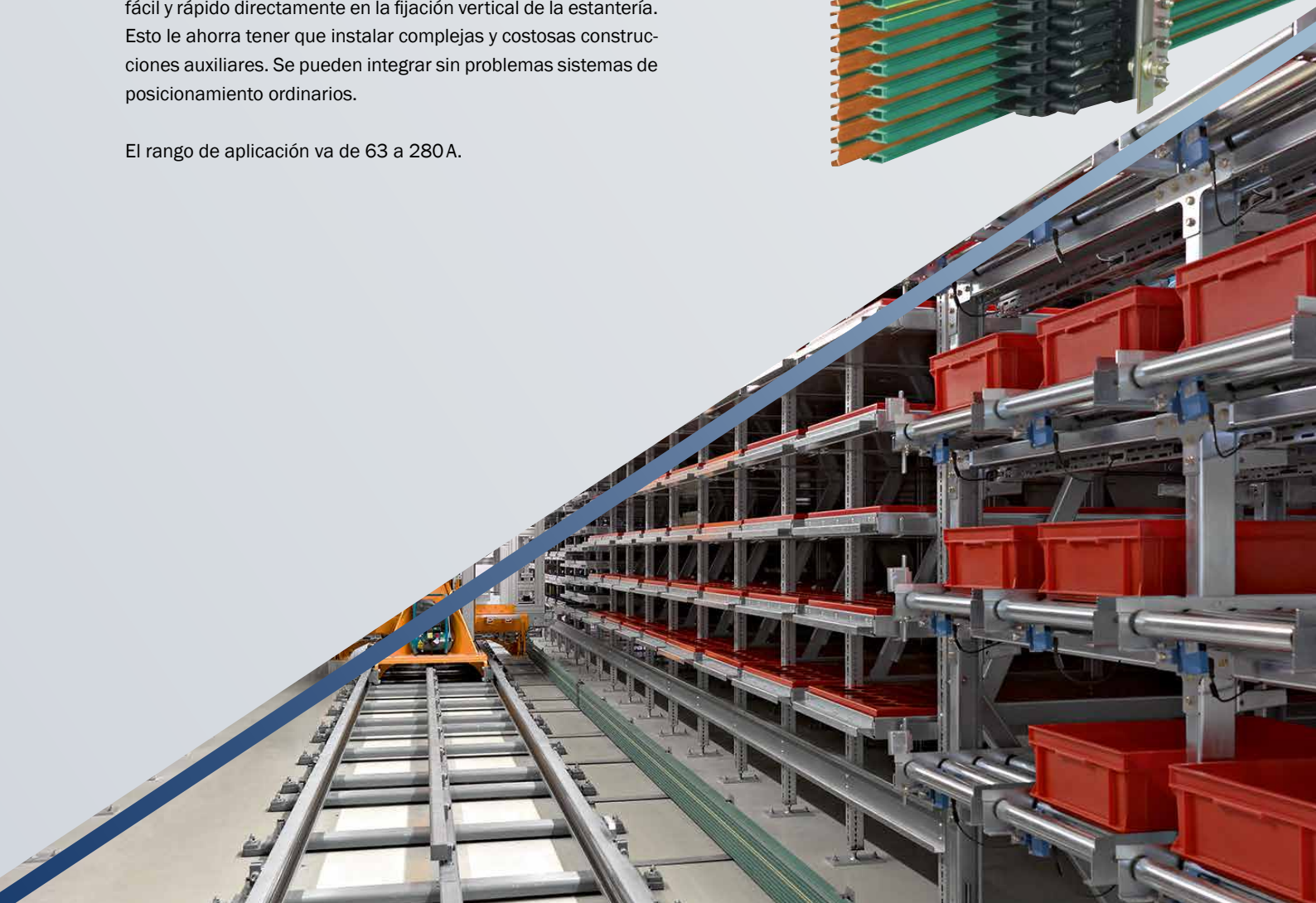
Nuestra VKS es una conducción eléctrica compacta que garantiza un suministro de energía seguro y sin problemas, incluso en condiciones de espacio desfavorables. En este campo, la seguridad ocupa el primer plano. Un conductor especial de tierra garantiza unos trabajos de mantenimiento sin averías ni accidentes.

El rango de aplicación va de 63 a 140A.

CONDUCCIÓN ELÉCTRICA COMPACTA VKS10

En las grandes estanterías verticales, el espacio en los pasillos suele ser muy ajustado. Las mercancías se almacenan o bien se retiran de las estanterías con gran rapidez mediante transelevadores. Las conducciones de seguridad compactas de VAHLE han sido desarrolladas específicamente para estos requisitos. El simple engatillado en un perfil portante permite un montaje fácil y rápido directamente en la fijación vertical de la estantería. Esto le ahorra tener que instalar complejas y costosas construcciones auxiliares. Se pueden integrar sin problemas sistemas de posicionamiento ordinarios.

El rango de aplicación va de 63 a 280A.



vCONDUCTOR

CARRILES UNIPOLARES AISLADOS Y
CONDUCCIONES ELÉCTRICAS

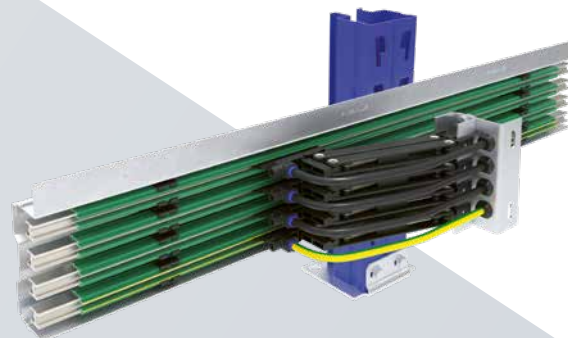


CONDUCCIÓN ELÉCTRICA COMPACTA VKL2

La conducción eléctrica compacta de dos polos VKL2 ha sido desarrollada específicamente por las más variadas aplicaciones de la intralogística. Ya se trate de aplicaciones para lanzaderas en almacenes automatizados de pequeñas piezas (AKL) o para otros carros de transferencia, la VKL2 brinda las cualidades óptimas gracias a su compacidad y a su larga vida útil. La conducción eléctrica se puede montar en un tiempo brevísimo gracias a su robusta y sencilla tecnología de engatillado.

VAHLE MULTI SOPORTE VMT

El VAHLE Multi Soporte se ha adaptado a medida para las más distintas exigencias de los sistemas de almacenaje y transporte guiados por el suelo, como son los transelevadores y los skids deslizantes. El VAHLE Multi Soporte se puede equipar rápidamente, sin complicación alguna, con los diferentes carriles conductores de VAHLE.



CONDUCCIÓN ELÉCTRICA DE SEGURIDAD KBH

Ya sea un fabricante o un operador de grúas, necesita una electrificación robusta y de bajo coste que, además, permita un montaje sencillo. La conducción eléctrica de seguridad KBH de VAHLE es una conducción eléctrica protegida contra contactos directos (IP 23) para instalaciones interiores y exteriores. La carcasa de plástico permite alojar diferentes secciones de cobre para intensidades nominales de 63 - 200 A. Los tomacorrientes apoyados sobre rodamientos de bolas se guían dentro de la carcasa. Tramos especiales permiten sustituir de manera ágil y fácil los segmentos dañados.

Nuestro almacén de piezas acabadas garantiza un suministro en un breve plazo así como entregas no programadas.

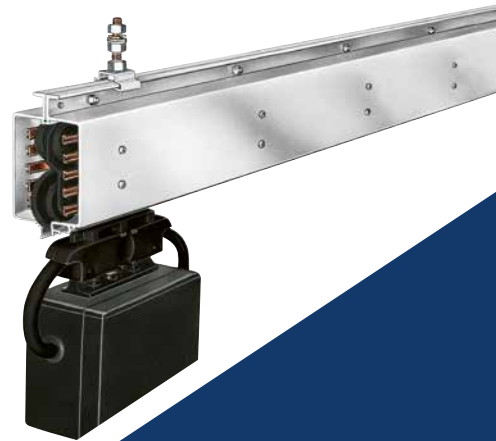


CONDUCCIÓN ELÉCTRICA DE SEGURIDAD MKH

En todas partes donde además de transmitir estrictamente energía necesite también polos para la transmisión de, p. ej., señales de mando, la conducción eléctrica MKH de VAHLE constituye la elección acertada. La MKH es una conducción eléctrica provista de protección contra contactos directos (IP 23) en ejecución de 6 hasta 10 polos para instalaciones interiores y exteriores. La carcasa de plástico permite alojar diferentes secciones de cobre para intensidades nominales de 63 - 200 A.

CONDUCCIÓN ELÉCTRICA DE SEGURIDAD LSV

Un calor extremo y unas condiciones ambientales adversas no plantean ningún problema a las conducciones eléctricas de seguridad LSV y LSVG de VAHLE. Gracias a su carcasa de aluminio, puede utilizar esta conducción eléctrica a temperaturas de hasta 120°C. Estas conducciones eléctricas son aptas para instalaciones interiores y exteriores y se emplean para electrificaciones móviles de grúas, electrovías, polipastos eléctricos, herramientas eléctricas, máquinas herramienta, transelevadores, plantas de fundición y otros consumidores eléctricos. Se pueden suministrar en versiones de 4 hasta 11 polos. La intensidad nominal se sitúa entre 60 y 300 A en función del número de polos.

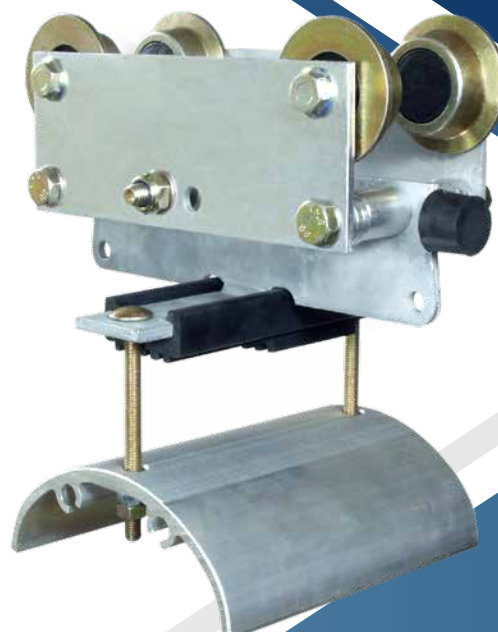


vFESTOON

SISTEMAS DE CARROS PORTACABLES/ PORTAMANGUERAS

Con nuestros carros portacables/portamangueras VAHLE le garantizamos una seguridad absoluta del proceso, incluso en las condiciones más difíciles. Son adecuados para el funcionamiento seguro de cables planos y redondos flexibles, pero también para el guiado móvil de mangueras de agua o hidráulicas. Nuestro acreditado sistema, con gran implantación desde hace muchos años, se utiliza en todo el mundo y es absolutamente fiable y apenas requiere mantenimiento.

Ofrecemos, además, la posibilidad de ensamblarles los carros portacables/portamangueras (vFESTOON) de VAHLE totalmente según sus exigencias y entregarle un sistema totalmente premontado.



CABLES/MANGUERAS

Ya se utilicen en carros portacables o enrollables o enrollamangueras, la selección del cable/manguera adecuado constituye un factor importante. Para cada aplicación, VAHLE le brinda los cables o mangueras adecuados, ya se trate de cables planos o redondos.

Gracias a su pequeño radio de curvatura, nuestros cables planos resultan especialmente idóneos para instalaciones con tramos de aparcamiento pequeños. La cubierta exterior puede elegirse entre PVC y goma de neopreno. Los cables planos con cubierta de PVC constituyen la ejecución más económica, que se utiliza sobre todo en las aplicaciones sencillas. Los cables planos con cubierta de neopreno, notablemente más robustos, pueden absorber sin ningún problema solicitaciones mecánicas más elevadas.

En grúas con exigencias elevadísimas se emplean cables redondos específicos. Éstos compensan muy bien los esfuerzos de actuación dinámica mediante elementos antitirones.

El uso de cables de fibra óptica especiales permite garantizar una transmisión de datos absolutamente segura para el proceso, totalmente según sus exigencias.

vREELS

ENROLLADORES

ENROLLADORES A RESORTE

Los enrollables a resorte de VAHLE se emplean para la electrificación de consumidores móviles. Se transmiten tanto corrientes de potencia como de mando y datos de comunicaciones. También es posible la transmisión de medios como aire comprimido, gases, fluidos hidráulicos, etc. El área de aplicación se extiende a numerosas aplicaciones y sectores: prácticamente todos los sistemas de elevación y transporte provistos de grúas de pórtico, grúas de proceso, grúas de la construcción y grúas de la industria del automóvil, en la tecnología medioambiental, en el área de entretenimiento (atracciones móviles) o también en áreas críticas.

El accionamiento mecánico se realiza mediante resortes de ballesta espirales con un bonificado de alto nivel y una larga vida útil. Se puede suministrar en un breve tiempo un gran número de enrolladores a resorte dentro de un programa especial de entrega rápida.



ENROLLADORES A MOTOR

Los enrolladores a motor de VAHLE son aptos para todos los sectores y segmentos de mercado con consumidores móviles. Éstos resultan especialmente idóneos en el caso de vías de traslación de longitudes media hasta alta o de aplicaciones en vertical con dinámica elevada. Las ejecuciones y soluciones se orientan en las aplicaciones en las áreas de tecnología portuaria y de transbordo de contenedores, instalaciones de transporte, manipulación de materiales, almacenaje, etc.

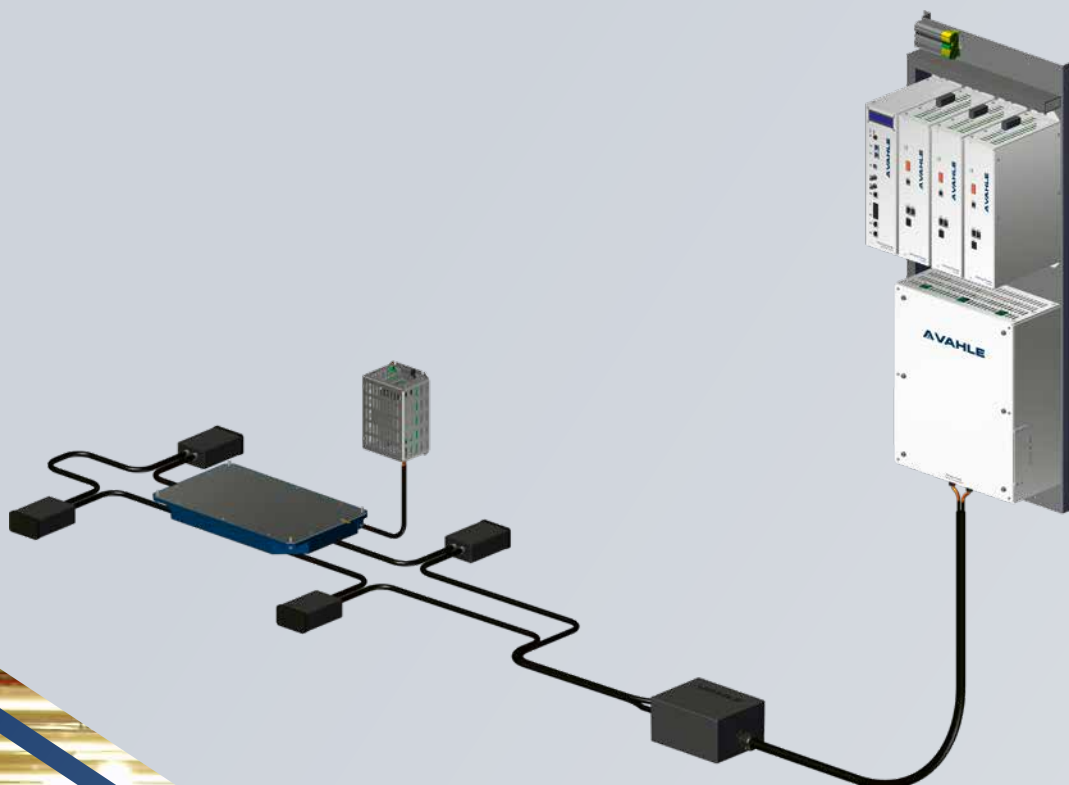
Los enrolladores permiten transmitir corrientes y tensiones así como datos. Además de los enrollables a motor estándar les brindamos también soluciones individuales en el área de aplicaciones especiales.

vPOWER

TRANSMISIÓN DE ENERGÍA SIN CONTACTO

20 KHZ / 140 KHZ

Unos tiempos de ciclo cada vez más cortos así como fiabilidad y flexibilidad constituyen cualidades importantes para el éxito en los sistemas de producción avanzados. Las ventajas de la transmisión de energía sin contacto están en la ausencia de desgaste y de mantenimiento necesario, la insensibilidad al ensuciamiento y la velocidad de traslación ilimitada. Debido a la elevada cadencia, se logran rendimientos elevadísimos del sistema y unos tamaños constructivos diminutos. Todo ello independientemente de si el sistema de transporte se ha ejecutado como vehículo filoguiado o como electrovía.



APOS

vPOS

SISTEMAS DE POSICIONADO

APOS

Los sistemas de posicionado APOS con conducciones eléctricas de Vahle han sido desarrollados para sistemas de transporte automatizados en instalaciones de flujo de materiales.

El sistema Vahle-APOS está integrado por una banda codificada con una codificación longitudinal magnética así como una cabeza de lectura provisto de lógica integrada que transmite al control la posición a través de la interfaz. La cabeza de lectura inteligente capta la posición de la banda codificada, evaluándola de modo que pueda ser procesada por controladores situados aguas abajo.

APOS OPTIC

En las aplicaciones de flujo de materiales, como ocurre por ejemplo en la industria del automóvil, se garantiza en las nuevas líneas de montaje una determinación de posición sin lagunas y exacta del sistema de transporte en todo el ciclo de procesamiento. Una tarea para la cual se recomienda el sistema de posicionado con medición óptica y absoluta APOS Optic de la gama de productos vPOS.



vCOM

SISTEMAS DE TRANSMISIÓN DE DATOS

SMGM / SMGX

En los sistemas de producción modernos, se generan cantidades de datos de control y diagnóstico constantemente en aumento. Mientras que estos datos en el caso de tareas de transporte sencillas en aplicaciones móviles se suelen transmitir a través de conducciones eléctricas con una baja velocidad de transmisión, este método de comunicación ya no es posible en el caso de aplicaciones más complejas debido a las altas velocidades de transmisión de datos requeridas.

El sistema de comunicación de datos desarrollado específicamente para estas aplicaciones SMGM "Slotted Microwave Guide Mini" permite la integración de la transmisión de datos con inmunidad a interferencias al acreditado sistema de conducción eléctrica de VAHLE. Para aplicaciones en exteriores se recomienda el robusto sistema de comunicación de datos SMGX "Slotted Microwave Guide Extreme".



POWERCOM

Los sistemas de transmisión de datos en combinación con las conducciones eléctricas de VAHLE o cuerpos de anillos colectores han sido desarrollados para sistemas de transporte automatizados en instalaciones de flujo de materiales. Permiten una transferencia de datos ininterrumpida y de bajo coste entre el control central y los dispositivos de automatización que viajan en los carros transportadores.

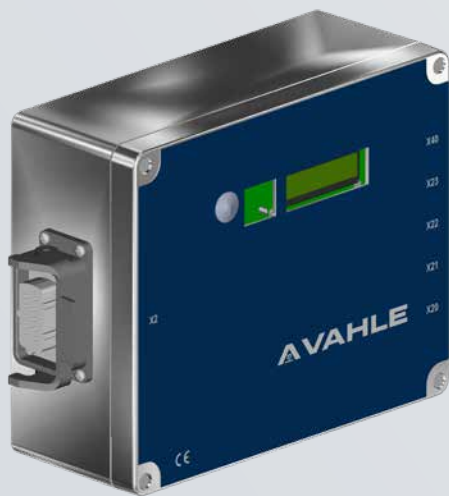


vDRIVE

SISTEMAS DE CONTROL MÓVILES

En la automatización inteligente de fábricas y almacenes se utilizan cada vez más aplicaciones inteligentes. En la Cadena de Suministro completa se deben elevar, transportar, girar y mover productos. Todo esto se puede implementar con nuestro sistema de control de accionamiento móvil vDRIVE. La construcción modular de nuestros controles permite una integración sin complicación en su sistema así como una disponibilidad a corto plazo de recambios.

La ventaja de VAHLE: Recibe el suministro de energía, la comunicación de datos, la determinación de posición y el control de un único proveedor.





VAHLE

**VAHLE ES SINÓNIMO DE TRADICIÓN
COMBINADA CON INNOVACIÓN Y
TECNOLOGÍA PUNTA**

- Productos seguros y fiables desde hace más de 100 años
- Tecnología y competencia líderes a nivel mundial
- Excelente servicio al cliente
- Transmisión de energía, transmisión de datos, posicionamiento y controles de un único proveedor

TU VISIÓN. NUESTRA SOLUCIÓN



SERVICIO Y SOPORTE

SOLUCIONES A MEDIDA PARA SUS APLICACIONES

Nuestro amplio abanico de productos se complementa con una extensa oferta de servicios específicamente a la medida de sus exigencias.

- Gestión de proyectos
- Puesta en servicio
- Ingeniería + Personalización
- Instalación y monitorización de instalaciones
- Servicio postventa
- Cursos de formación de productos
- Paquetes de mantenimiento

Nos complacería hacer uso de nuestro saber hacer para desarrollar soluciones específicas para su empresa. Póngase en contacto con nosotros y concierte una cita para conocer más detalles sobre los sistemas y servicios de VAHLE.



Paul Vahle GmbH & Co. KG

Westicker Str. 52
59174 Kamen
Germany

T: +49 2307 704-0

E: info@vahle.de

www.vahle.com

