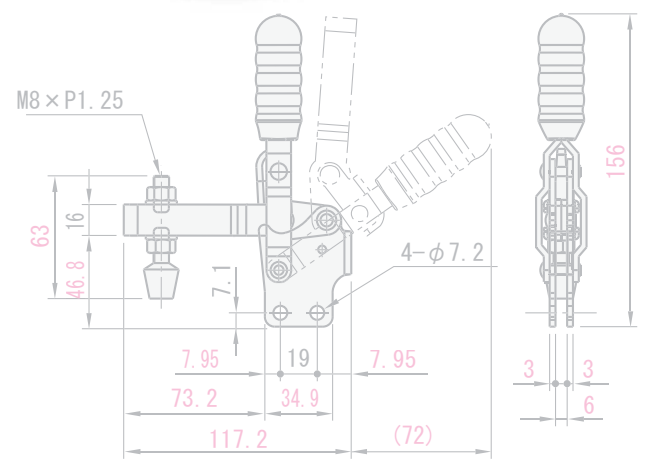
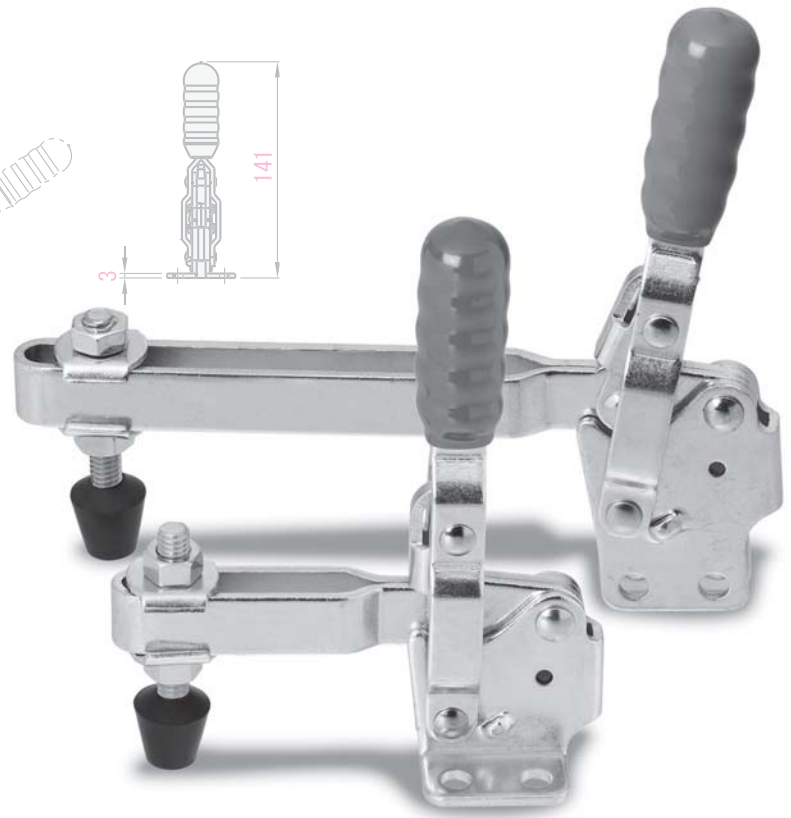
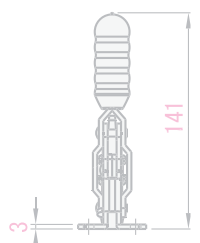
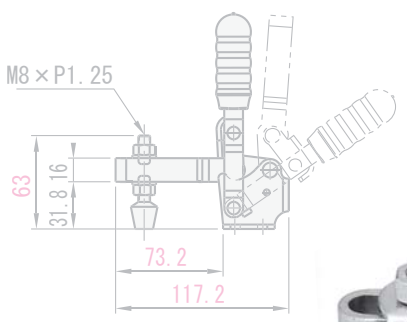
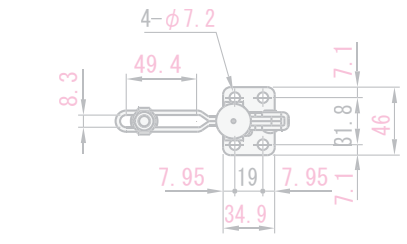


# Schnellspanner



2009.5 – 2010.3

RoHS



Diese Broschüre zeigt Ihnen im Detail alle neuen Schnellspanner Modelle die MISUMI ab dem 1. Mai 2009 in das Sortiment aufnimmt.

Diese bieten Ihnen folgende Vorteile:

- ⇒ Sie sind **RoHS**-konform
- ⇒ Sie sind durchschnittlich um **17% günstiger** im Vergleich zu ihren Vorgängern
- ⇒ 5 neue Schnellspannermodelle sind hinzu gekommen

Die neuen Modelle sind in unserem aktuellen Katalog „Mechanische Komponenten für Sondermaschinenbau & Montageautomation“ **nicht** enthalten.  
(Kapitel „Schnellspanner“ Seite 1083-1093)

Auf **Seite 2** dieser Broschüre finden Sie Modelle in verschiedenen Farben gekennzeichnet.  
**BLAUE** Typen zeigen Ihnen alte Modelle, mit Verweis auf die jeweilige Seite im aktuellen Katalog.  
**MAGENTA** Typen zeigen Ihnen die neuen Modelle, mit Verweis auf die jeweilige Seite in dieser Broschüre.

Inhalt der **Seiten 3-21** sind die Veränderungen der Modelle, auf der linken Seite finden Sie die alten Typnummern und auf der rechten Seite die entsprechenden neuen Typnummern.

Die 5 neuen Modelle finden Sie auf **Seite 22**.

Alle Veränderungen der Modelle in dieser Broschüre sind in **rot** markiert, diese Modelle können ohne Lieferverzug geliefert werden.

Alle Schnellspanner, die nicht in dieser Broschüre enthalten sind, finden Sie -unverändert in den Lieferzeiten- im aktuellen MISUMI Katalog 2009.

Form	Befestigungsteil	Alte Teilenummer	Katalogseite	Neue Teilenummer	Flyer Seite			
01: Horizontaler Griff	Geflanscht	HH150	1083	MC01-1	3			
		HH250		MC01-2				
		HH350		MC01-3				
		HH450	1083	MC01-4	4			
		SHH150	1083	MC01-S1	3			
		SHH250		MC01-S2				
	SHH350	MC01-S3						
	SHH450	1083	MC01-S4	4				
	HH150S		MC01-1S					
	HH250S		MC01-2S					
	Gerade		HH350S	1083	MC01-3S	5		
			HH450S	MC01-4S				
	Geflanscht		TC01	1085	MC01-5	7		
			TC04		MC01-6			
			TC03		MC01-7			
			TC38BS	1085	MC01-8	8		
			TC38BL	MC01-9				
			STC04	1085	MC01-S6	7		
			STC38BS	1085	MC01-S8	8		
			STC38BL		MC01-S9			
			Gerade		TC38BSK	1085	MC01-8S	9
					TC38BLK	MC01-9S		
	01L: Horizontaler Griff, langer Griff	Geflanscht	HH150ZL	1084	MC01L-1	6		
			HH250ZL		MC01L-2			
HH350ZL			MC01L-3					
02: Frei zufügbare Ausführung	-	FM50M	1086	MC02-1	9			
		SFM50M		MC02-S1				
		FM150M		MC02-2				
		SFM150M		MC02-S2				
		FM250M		MC02-3				
03: Horizontaler Griff	Geflanscht	TSL10	1086	MC03-1	10			
		STSL10		MC03-S1				
		TSL50L		MC03-2				
		TSL50R		MC03-3				
04: Senkrechter Zylindergrifftyp	Geflanscht	HV150	1087	MC04-1	10			
		HV250	1087	MC04-2	11			
		HV450		MC04-3				
		HV650		MC04-4				
		SHV150	1087	MC04-S1	10			
		SHV250	1087	MC04-S2	11			
	SHV450	MC04-S3						
	-	-	MC04-5 *	22				
	Gerade		HV150S	1087	MC04-1S	12		
			HV250S		MC04-2S			
			HV450S		MC04-3S			
			HV650S		MC04-4S			
	Geflanscht		HV150L	1088	MC04-1L	13		
			HV250L	MC04-2L				
			HV450L	1088	MC04-3L	14		
			HV650L		MC04-4L			
			TC09	1089	MC04-6	15		
			TC40A		MC04-7			
			TC42A		MC04-8			
			TC41BS		MC04-9			
			STC09	1089	MC04-S6	14		
			STC40A	1089	MC04-S7	15		
	STC42A	MC04-S8						
	Gerade		-	-	MC04-1LS *	22		
-			MC04-2LS *					
-			MC04-3LS *					
-			MC04-4LS *					
TC09S			1089		MC04-6S		16	
TC40K			MC04-7S					
TC42K	MC04-8S							
TC41BSS	1089	MC04-9S						
05: 2-armige Ausführung	Geflanscht	FT2	1090	MC05-1	17			
06: Langer Griff		LN2B	1090	MC06-1	17			
		TC06	1091	MC07-1	18			
TC07		MC07-2						
TC02		MC07-3						
07: Zug-Druck-Ausführung			TC51BS	1091	MC07-4	19		
			TC51BXS	1091	MC07-5			
			TC50A	1091	MC07-6			
08: Selbstverriegelnde Ausführung			TC02SM	1092	MC08-1	20		
09: Schweißklemme		-	VARI-1	1092	MC09-1	21		
			VARI-2		MC09-2			
			VARI-3		MC09-3			
Metallköpfe für Spannungen	-	TGB4-13	1093	MC4-15	21			
		STGB4-13		MCS4-15				
		TGB4-32		MC4-32				
		STGB4-32		MCS4-32				
		TGB6-87		MC6-87				
		TGB6-37		MC6-37				
		STGB6-37		MCS6-37				
		TGB8-105		MC8-105				
		TGB8-49		MC8-45				
		STGB8-49		MCS8-45				
		TGB10-59		MC10-59				
		TGB12-66		MC12-66				

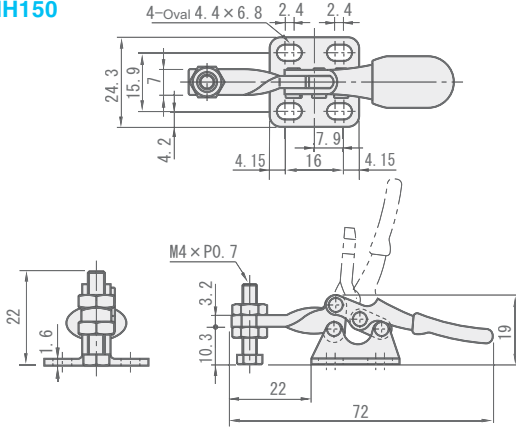
## ■ Vertikale Spannrichtung/horizontaler Griff, Standardgriff

Teilenummer	HH150	SHH150	Öffnungswink. Spannarm	95°
Grundwerkstoff	1.0040/Ust.42.2	1.4301/X5CrNi18-10	Öffnungswink. Spannhebel	70°
Oberflächenbehandlung	Glänzend chromatiert	—	Befestigungsbolzen	M4
Zubehör	*Nylon-Schraube	Stahlschraube rostfrei	Gewindebefestigung	15.9x16
Einheitspreis per Stück 1-9	7,20	17,60	Max. Drucklast (N)	264.6
			Gewicht (g)	30

### HH150 SHH150

\*ohne Gummikopf.

Old

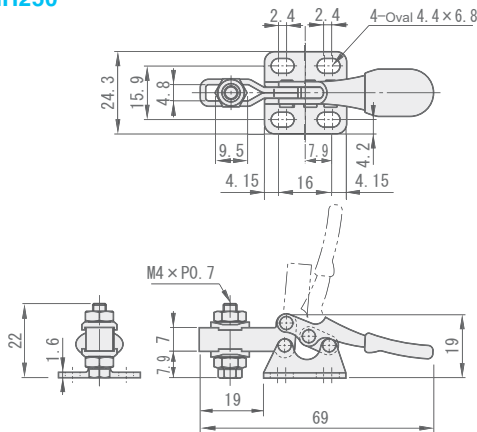


Teilenummer	HH250	SHH250	Öffnungswink. Spannarm	95°
Grundwerkstoff	1.0040/Ust.42.2	1.4301/X5CrNi18-10	Öffnungswink. Spannhebel	70°
Oberflächenbehandlung	Glänzend chromatiert	—	Befestigungsbolzen	M4
Zubehör	*Nylon-Schraube	Stahlschraube rostfrei	Gewindebefestigung	15.9x16
Einheitspreis per Stück 1-9	7,28	17,60	Max. Drucklast (N)	264.6
			Gewicht (g)	30

### HH250 SHH250

\*ohne Gummikopf.

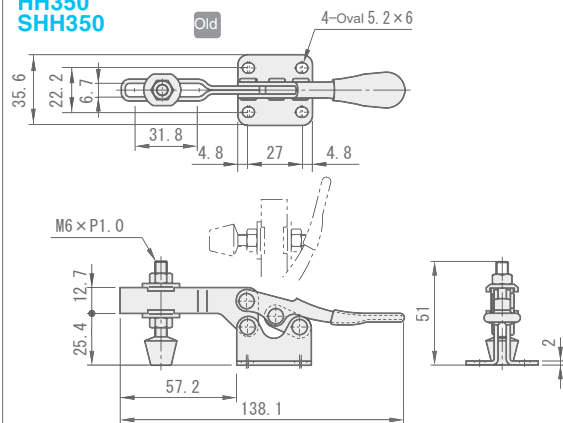
Old



Teilenummer	HH350	SHH350	Öffnungswink. Spannarm	90°
Grundwerkstoff	1.0040/Ust.42.2	1.4301/X5CrNi18-10	Öffnungswink. Spannhebel	60°
Oberflächenbehandlung	Glänzend chromatiert	—	Befestigungsbolzen	M5
Zubehör	Schraube mit Gummikopf Werkstoff: NBR Härte: Shore A70	Stahlschraube rostfrei	Gewindebefestigung	22.2x27
Einheitspreis per Stück 1-9	9,60	23,84	Max. Drucklast (N)	882
			Gewicht (g)	120

### HH350 SHH350

Old



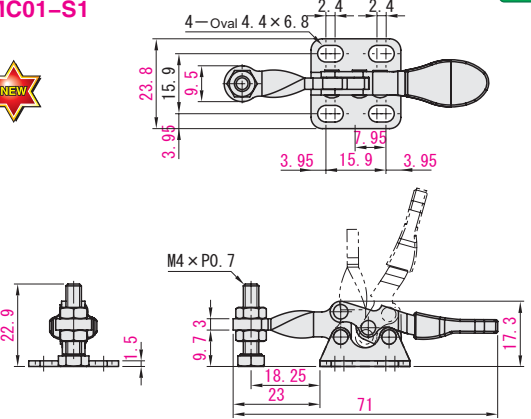
Teilenummer	MC01-1	MC01-S1	Öffnungswink. Spannarm	90°
Grundwerkstoff	1.0040/Ust.42.2	1.4301/X5CrNi18-10	Öffnungswink. Spannhebel	75°
Oberflächenbehandlung	Chromatiert (III-wertig)	—	Befestigungsbolzen	M4
Zubehör	*Nylon-Schraube	Stahlschraube rostfrei	Gewindebefestigung	15.9x16
Einheitspreis per Stück 1-19	6,12	14,08	Max. Drucklast (N)	264.6
			Gewicht (g)	30

### MC01-1 MC01-S1

\*ohne Gummikopf.



RoHS



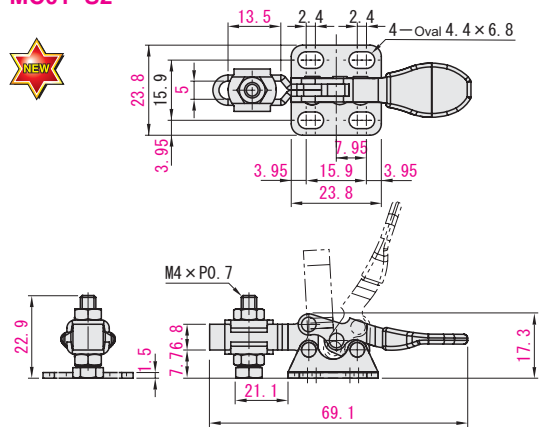
Teilenummer	MC01-2	MC01-S2	Öffnungswink. Spannarm	90°
Grundwerkstoff	1.0040/Ust.42.2	1.4301/X5CrNi18-10	Öffnungswink. Spannhebel	75°
Oberflächenbehandlung	Chromatiert (III-wertig)	—	Befestigungsbolzen	M4
Zubehör	*Nylon-Schraube	Stahlschraube rostfrei	Gewindebefestigung	15.9x16
Einheitspreis per Stück 1-19	6,19	14,08	Max. Drucklast (N)	264.6
			Gewicht (g)	35

### MC01-2 MC01-S2

\*ohne Gummikopf.



RoHS

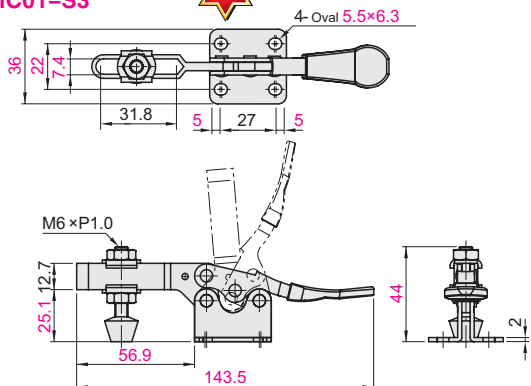


Teilenummer	MC01-3	MC01-S3	Öffnungswink. Spannarm	85°
Grundwerkstoff	1.0040/Ust.42.2	1.4301/X5CrNi18-10	Öffnungswink. Spannhebel	73°
Oberflächenbehandlung	Chromatiert (III-wertig)	—	Befestigungsbolzen	M5
Zubehör	Schraube mit Gummikopf Werkstoff: NBR Härte: Shore A70	Stahlschraube rostfrei	Gewindebefestigung	22x27
Einheitspreis per Stück 1-19	8,16	17,88	Max. Drucklast (N)	882
			Gewicht (g)	130

### MC01-3 MC01-S3



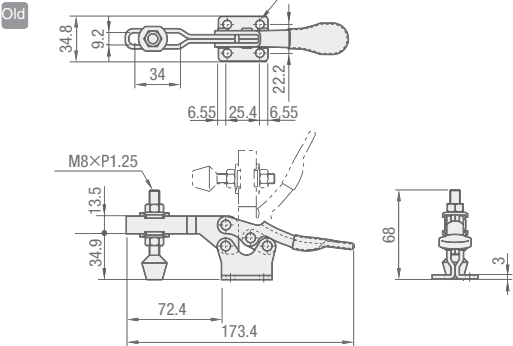
RoHS



Teilenummer	<b>HH450</b>	<b>SHH450</b>	Öffnungswink. Spannarm	90°
Grundwerkstoff	1.0040/Ust.42.2	1.4301/X5CrNi18-10	Öffnungswink. Spannhebel	60°
Oberflächenbehandlung	Glänzend chromiert	-	Befestigungsbolzen	M6
Zubehör	Schraube mit Gummikopf Werkstoff: NBR Härte: Shore A70	Stahlschraube rostfrei	Gewindebefestigung	22.2x25.4
Einheitspreis per Stück 1-9	10,24	35,50	Max. Drucklast (N)	2352
			Gewicht (g)	260

**HH450  
SHH450**

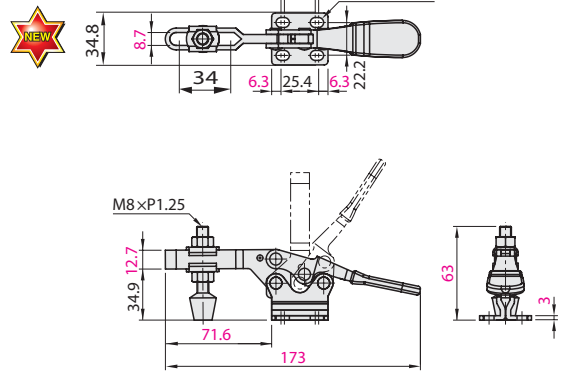
RoHS



Teilenummer	<b>MC01-4</b>	<b>MC01-S4</b>	Öffnungswink. Spannarm	90°
Grundwerkstoff	1.0040/Ust.42.2	1.4301/X5CrNi18-10	Öffnungswink. Spannhebel	65°
Oberflächenbehandlung	Chromiert (III-wertig)	-	Befestigungsbolzen	M6
Zubehör	Schraube mit Gummikopf Werkstoff: NBR Härte: Shore A70	Stahlschraube rostfrei	Gewindebefestigung	22.2x25.4
Einheitspreis per Stück 1-19	9,22	26,63	Max. Drucklast (N)	2352
			Gewicht (g)	265

**MC01-4  
MC01-S4**

RoHS



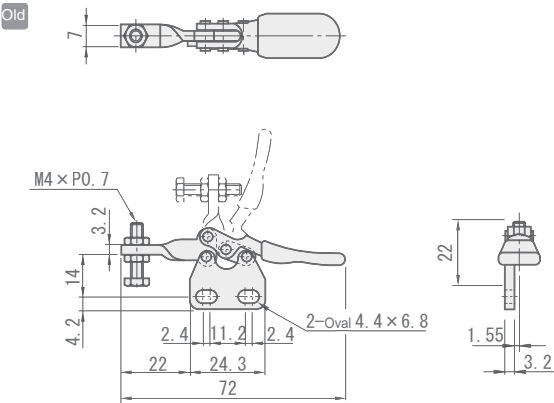
■ Vertikale Spannrichtung/horizontaler Griff, Standardgriff (Montage an senkrechter Fläche)

Teilenummer	<b>HH150S</b>	Öffnungswink. Spannarm	95°
Grundwerkstoff	1.0040/Ust.42.2	Öffnungswink. Spannhebel	70°
Oberflächenbehandlung	Chromiert (III-wertig)	Befestigungsbolzen	M4
Zubehör	*Nylon-Schraube	Gewindebefestigung	11.2
Einheitspreis per Stück 1-9	9,70	Max. Drucklast (N)	264.6
		Gewicht (g)	30

**HH150S**

\*ohne Gummikopf.

RoHS

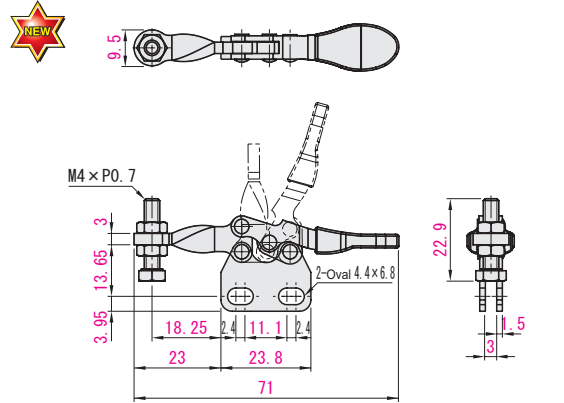


Teilenummer	<b>MC01-1S</b>	Öffnungswink. Spannarm	90°
Grundwerkstoff	1.0040/Ust.42.2	Öffnungswink. Spannhebel	75°
Oberflächenbehandlung	Chromiert (III-wertig)	Befestigungsbolzen	M4
Zubehör	*Nylon-Schraube	Gewindebefestigung	11.1
Einheitspreis per Stück 1-19	8,25	Max. Drucklast (N)	264.6
		Gewicht (g)	30

**MC01-1S**

\*ohne Gummikopf.

RoHS



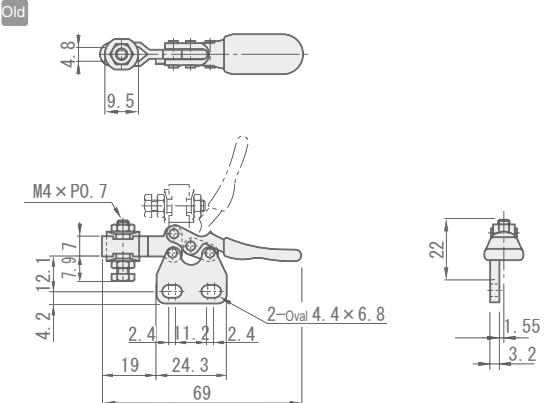
Teilenummer	<b>HH250S</b>	Öffnungswink. Spannarm	95°
Grundwerkstoff	1.0040/Ust.42.2	Öffnungswink. Spannhebel	70°
Oberflächenbehandlung	Chromiert (III-wertig)	Befestigungsbolzen	M4
Zubehör	*Nylon-Schraube	Gewindebefestigung	11.2
Einheitspreis per Stück 1-9	9,80	Max. Drucklast (N)	264.6
		Gewicht (g)	30

**HH250S**

\*ohne Gummikopf.

(Montage an senkrechter Fläche)

RoHS

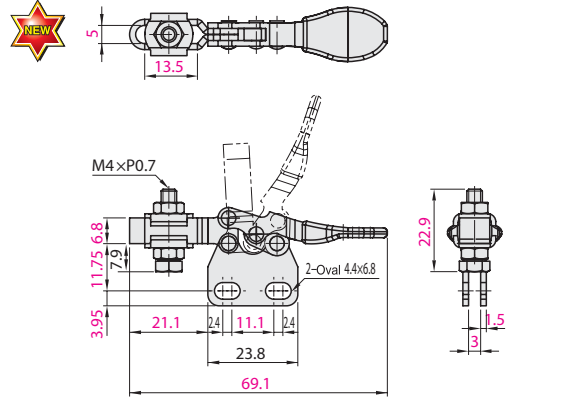


Teilenummer	<b>MC01-2S</b>	Öffnungswink. Spannarm	90°
Grundwerkstoff	1.0040/Ust.42.2	Öffnungswink. Spannhebel	75°
Oberflächenbehandlung	Chromiert (III-wertig)	Befestigungsbolzen	M4
Zubehör	*Nylon-Schraube	Gewindebefestigung	11.1
Einheitspreis per Stück 1-19	8,33	Max. Drucklast (N)	264.6
		Gewicht (g)	35

**MC01-2S**

\*ohne Gummikopf.

RoHS

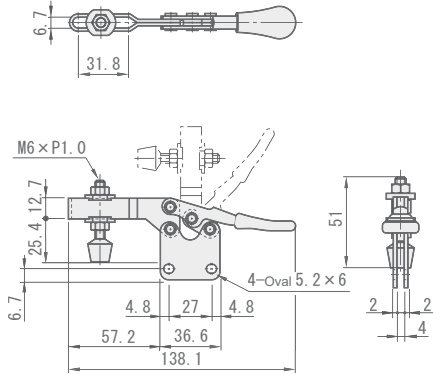


Teilenummer	<b>HH350S</b>	Öffnungswink. Spannarm	90°
Grundwerkstoff	1.0040/Ust.42.2	Öffnungswink. Spannhebel	60°
Oberflächenbehandlung	Chromatiert (III-wertig)	Befestigungsbolzen	M5
Zubehör	Schraube mit Gummikopf Werkstoff: NBR Härte: Shore A70	Gewindebefestigung	27
Einheitspreis per Stück 1-9	12,70	Max. Drucklast (N)	882
		Gewicht (g)	120

**HH350S** (Montage an senkrechter Fläche)

RoHS

Old

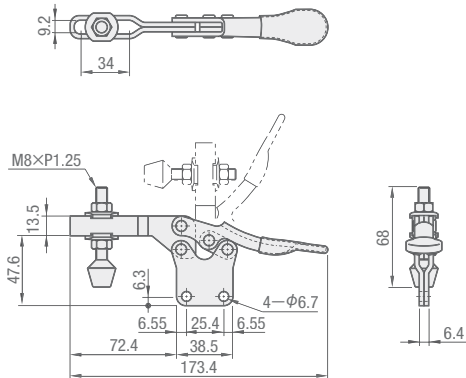


Teilenummer	<b>HH450S</b>	Öffnungswink. Spannarm	90°
Grundwerkstoff	1.0040/Ust.42.2	Öffnungswink. Spannhebel	60°
Oberflächenbehandlung	Chromatiert (III-wertig)	Befestigungsbolzen	M6
Zubehör	Schraube mit Gummikopf Werkstoff: NBR Härte: Shore A70	Gewindebefestigung	25.4
Einheitspreis per Stück 1-9	13,50	Max. Drucklast (N)	2352
		Gewicht (g)	260

**HH450S** (Montage an senkrechter Fläche)

RoHS

Old

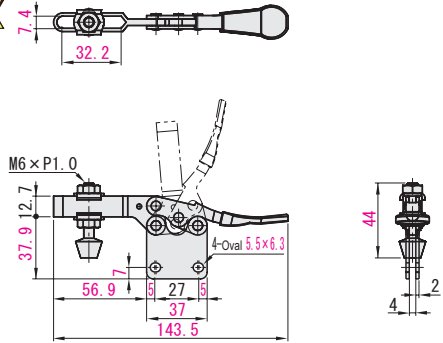


Teilenummer	<b>MC01-3S</b>	Öffnungswink. Spannarm	85°
Grundwerkstoff	1.0040/Ust.42.2	Öffnungswink. Spannhebel	73°
Oberflächenbehandlung	Chromatiert (III-wertig)	Befestigungsbolzen	M5
Zubehör	Schraube mit Gummikopf Werkstoff: NBR Härte: Shore A70	Gewindebefestigung	27
Einheitspreis per Stück 1-19	9,53	Max. Drucklast (N)	882
		Gewicht (g)	130

**MC01-3S**

RoHS

NEW

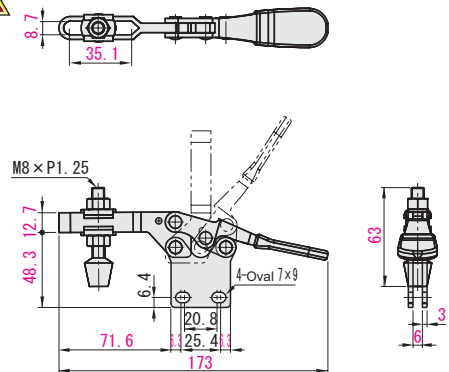


Teilenummer	<b>MC01-4S</b>	Öffnungswink. Spannarm	90°
Grundwerkstoff	1.0040/Ust.42.2	Öffnungswink. Spannhebel	65°
Oberflächenbehandlung	Chromatiert (III-wertig)	Befestigungsbolzen	M6
Zubehör	Schraube mit Gummikopf Werkstoff: NBR Härte: Shore A70	Gewindebefestigung	20.8-25.4
Einheitspreis per Stück 1-19	11,48	Max. Drucklast (N)	2352
		Gewicht (g)	265

**MC01-4S**

RoHS

NEW



■ Vertikale Spannrichtung/horizontaler Griff, Standardgriff, Langer Griff

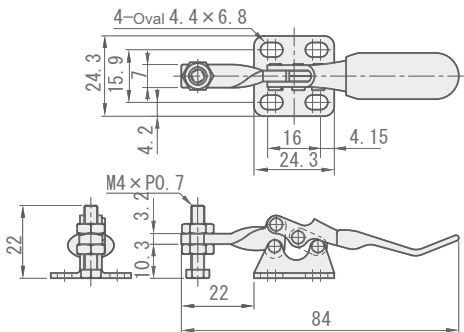
Teilenummer	<b>HH150ZL</b>	Öffnungswink. Spannarm	95°
		Öffnungswink. Spannhebel	70°
Grundwerkstoff	1.0040/Ust.42.2	Befestigungsbolzen	M4
Oberflächenbehandlung	Chromatiert (III-wertig)	Gewindebefestigung	15.9x16
Zubehör	*Nylon-Schraube	Max. Drucklast (N)	264.6
Einheitspreis per Stück 1-9	12,00	Gewicht (g)	33

**HH150ZL**

\*ohne Gummikopf.

RoHS

Old



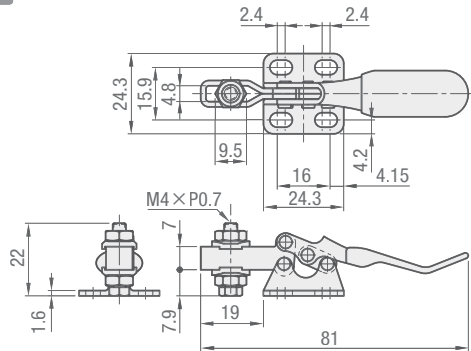
Teilenummer	<b>HH250ZL</b>	Öffnungswink. Spannarm	95°
		Öffnungswink. Spannhebel	70°
Grundwerkstoff	1.0040/Ust.42.2	Befestigungsbolzen	M4
Oberflächenbehandlung	Chromatiert (III-wertig)	Gewindebefestigung	15.9x16
Zubehör	*Nylon-Schraube	Max. Drucklast (N)	264.6
Einheitspreis per Stück 1-9	12,00	Gewicht (g)	33

**HH250ZL**

\*ohne Gummikopf.

RoHS

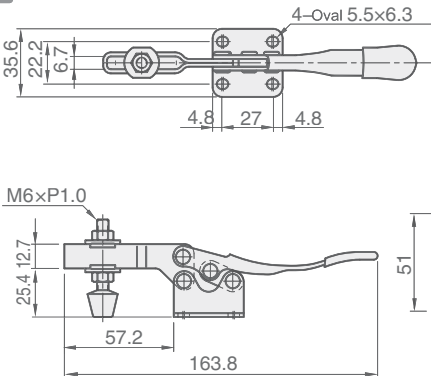
Old



Teilenummer	<b>HH350ZL</b>	Öffnungswink. Spannarm	90°
		Öffnungswink. Spannhebel	60°
Grundwerkstoff	1.0040/Ust.42.2	Befestigungsbolzen	M5
Oberflächenbehandlung	Chromatiert (III-wertig)	Gewindebefestigung	22.2x27
Zubehör	Schraube mit Gummikopf Werkstoff NBR Härte Shore A70	Max. Drucklast (N)	882
Einheitspreis per Stück 1-9	16,20	Gewicht (g)	130

**HH350ZL**

Old

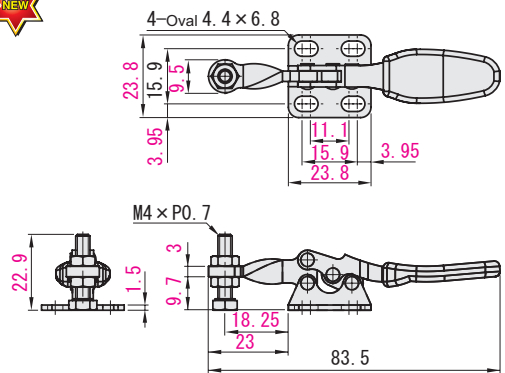


Teilenummer	<b>MC01L-1</b>	Öffnungswink. Spannarm	90°
		Öffnungswink. Spannhebel	75°
Grundwerkstoff	1.0040/Ust.42.2	Befestigungsbolzen	M4
Oberflächenbehandlung	Chromatiert (III-wertig)	Gewindebefestigung	15.9x15.9
Zubehör	*Nylon-Schraube	Max. Drucklast (N)	264.6
Einheitspreis per Stück 1-19	9,60	Gewicht (g)	35

**MC01L-1**

\*ohne Gummikopf.

RoHS

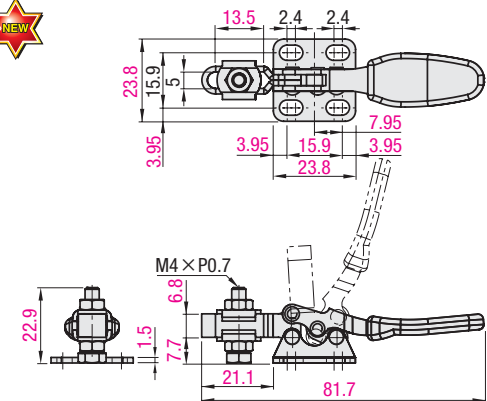


Teilenummer	<b>MC01L-2</b>	Öffnungswink. Spannarm	90°
		Öffnungswink. Spannhebel	75°
Grundwerkstoff	1.0040/Ust.42.2	Befestigungsbolzen	M4
Oberflächenbehandlung	Chromatiert (III-wertig)	Gewindebefestigung	15.9x15.9
Zubehör	*Nylon-Schraube	Max. Drucklast (N)	264.6
Einheitspreis per Stück 1-19	9,60	Gewicht (g)	40

**MC01L-2**

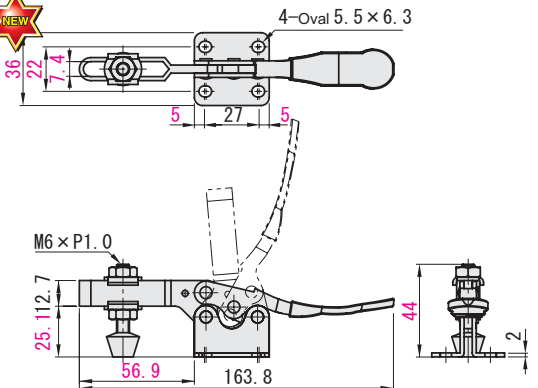
\*ohne Gummikopf.

RoHS



Teilenummer	<b>MC01L-3</b>	Öffnungswink. Spannarm	85°
		Öffnungswink. Spannhebel	73°
Grundwerkstoff	1.0040/Ust.42.2	Befestigungsbolzen	M5
Oberflächenbehandlung	Chromatiert (III-wertig)	Gewindebefestigung	22x27
Zubehör	Schraube mit Gummikopf Werkstoff NBR Härte Shore A70	Max. Drucklast (N)	882
Einheitspreis per Stück 1-19	12,15	Gewicht (g)	140

**MC01L-3**

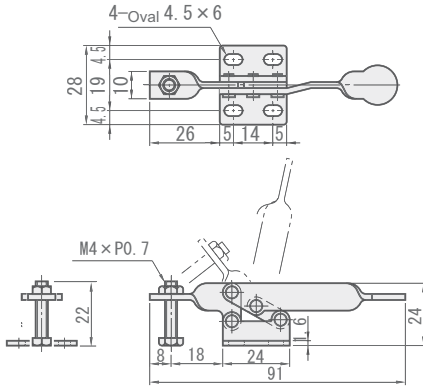


## ■ Horizontaler Griff

Teilenummer	<b>TC01</b>	Öffnungswink. Spannarm	70°
Grundwerkstoff	1.0040/Ust.42.2	Öffnungswink. Spannhebel	75°
Oberflächenbehandlung	Glänzend chromatiert	Befestigungsbolzen	M4
Zubehör	Stahlschraube rostfrei	Gewindebefestigung	19x14
Einheitspreis per Stück 1-9	10,10	Max. Drucklast (N)	196
		Gewicht (g)	30

### TC01

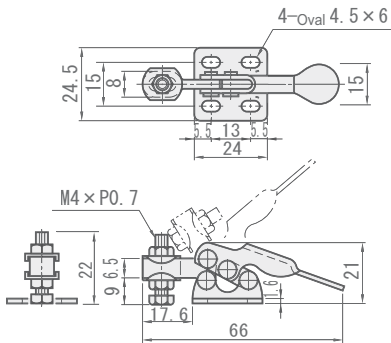
Old



Teilenummer	<b>TC04</b>	<b>STC04</b>	Öffnungswink. Spannarm	55°
Grundwerkstoff	1.0040/Ust.42.2	1.4301/X5CrNi18-10	Öffnungswink. Spannhebel	60°
Oberflächenbehandlung	Glänzend chromatiert	-	Befestigungsbolzen	M4
Zubehör	Stahlschraube rostfrei	Stahlschraube rostfrei	Gewindebefestigung	15x13
Einheitspreis per Stück 1-9	10,10	18,20	Max. Drucklast (N)	196
			Gewicht (g)	30

### TC04 STC04

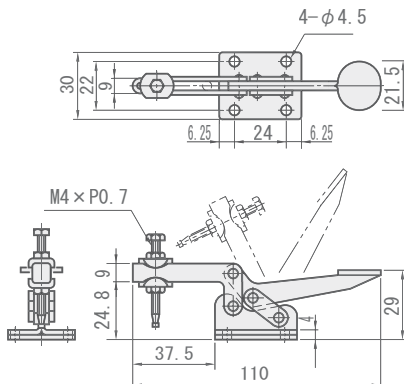
Old



Teilenummer	<b>TC03</b>	Öffnungswink. Spannarm	65°
Grundwerkstoff	1.0040/Ust.42.2	Öffnungswink. Spannhebel	55°
Oberflächenbehandlung	Glänzend chromatiert	Befestigungsbolzen	M4
Zubehör	Stahlschraube rostfrei	Gewindebefestigung	22x24
Einheitspreis per Stück 1-9	11,40	Max. Drucklast (N)	294
		Gewicht (g)	100

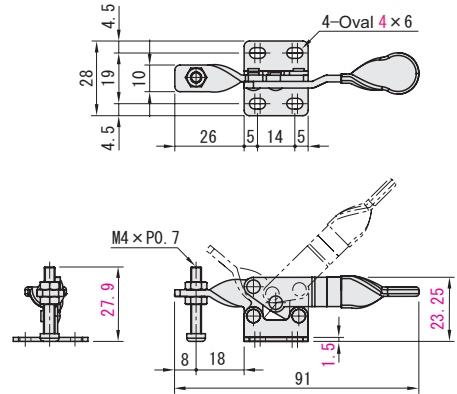
### TC03

Old



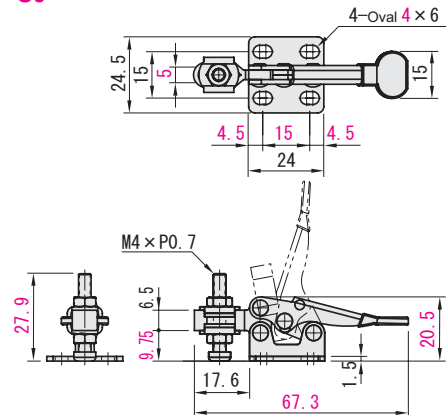
Teilenummer	<b>MC01-5</b>	Öffnungswink. Spannarm	71°
Grundwerkstoff	1.0040/Ust.42.2	Öffnungswink. Spannhebel	72°
Oberflächenbehandlung	1.0040/Ust.42.2 Chromatiert (III-wertig)	Befestigungsbolzen	M4
Zubehör	Stahlschraube rostfrei	Gewindebefestigung	19x14
Einheitspreis per Stück 1-19	8,08	Max. Drucklast (N)	196
		Gewicht (g)	30

### MC01-5



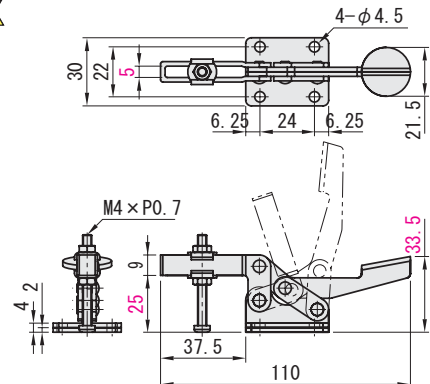
Teilenummer	<b>MC01-6</b>	<b>MC01-S6</b>	Öffnungswink. Spannarm	75°
Grundwerkstoff	1.0040/Ust.42.2	1.4301/X5CrNi18-10	Öffnungswink. Spannhebel	82°
Oberflächenbehandlung	Chromatiert (III-wertig)	-	Befestigungsbolzen	M4
Zubehör	Stahlschraube rostfrei	Stahlschraube rostfrei	Gewindebefestigung	15x15
Einheitspreis per Stück 1-19	8,08	14,56	Max. Drucklast (N)	196
			Gewicht (g)	30

### MC01-6 MC01-S6



Teilenummer	<b>MC01-7</b>	Öffnungswink. Spannarm	72°
Grundwerkstoff	1.0040/Ust.42.2	Öffnungswink. Spannhebel	74°
Oberflächenbehandlung	Chromatiert (III-wertig)	Befestigungsbolzen	M4
Zubehör	Stahlschraube rostfrei	Gewindebefestigung	22x24
Einheitspreis per Stück 1-19	9,12	Max. Drucklast (N)	294
		Gewicht (g)	100

### MC01-7



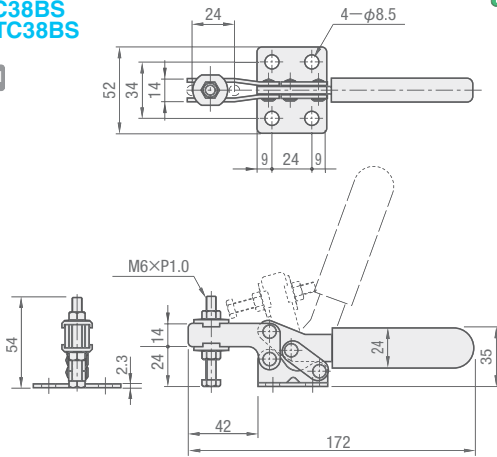


## ■ Horizontaler Griff

Teilenummer	TC38BS	STC38BS	Öffnungswink. Spannarm	75°
Grundwerkstoff	1.0040/Ust.42.2	1.4301/X5CrNi18-10	Öffnungswink. Spannhebel	70°
Oberflächenbehandlung	Glänzend chromatiert	–	Befestigungsbolzen	M8
Zubehör	Stahlschraube rostfrei	Stahlschraube rostfrei	Gewindebefestigung	34×24
Einheitspreis per Stück 1–9	13,80	30,00	Max. Drucklast (N)	2450
			Gewicht (g)	200

### TC38BS STC38BS

Old

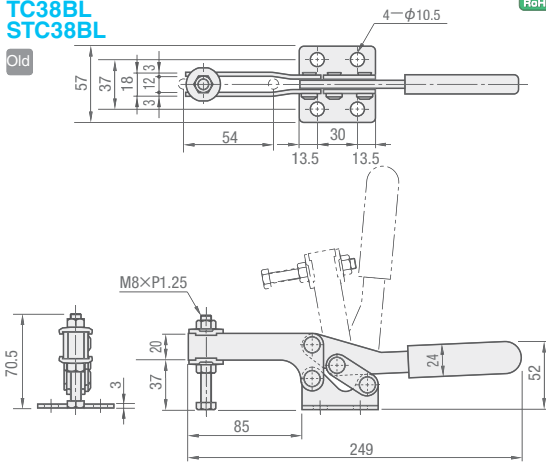


RoHS

Teilenummer	TC38BL	STC38BL	Öffnungswink. Spannarm	80°
Grundwerkstoff	1.0040/Ust.42.2	1.4301/X5CrNi18-10	Öffnungswink. Spannhebel <td>80°</td>	80°
Oberflächenbehandlung	Glänzend chromatiert	–	Befestigungsbolzen	M10
Zubehör	Stahlschraube rostfrei	Stahlschraube rostfrei	Gewindebefestigung	37×30
Einheitspreis per Stück 1–9	17,00	46,00	Max. Drucklast (N)	2744
			Gewicht (g)	460

### TC38BL STC38BL

Old



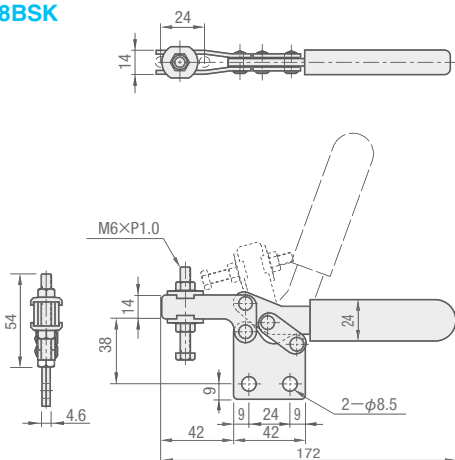
RoHS

## ■ Horizontaler Griff (Montage an senkrechter Fläche)

Teilenummer	TC38BSK	Öffnungswink. Spannarm	75°
Grundwerkstoff	1.0040/Ust.42.2	Befestigungsbolzen	M8
Oberflächenbehandlung	Glänzend chromatiert	Gewindebefestigung	24
Zubehör	Stahlschraube rostfrei	Max. Drucklast (N)	2450
Einheitspreis per Stück 1–9	13,80	Gewicht (g)	200

### TC38BSK

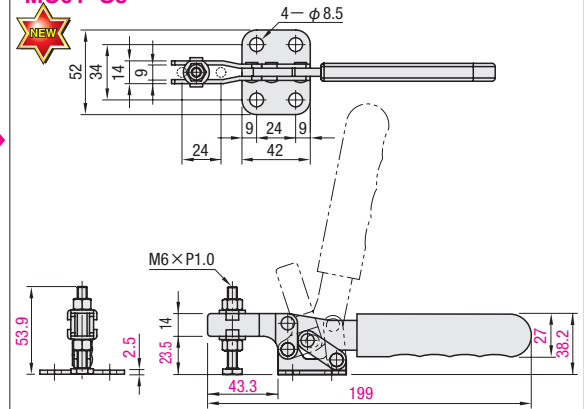
Old



Teilenummer	MC01-8	MC01-S8	Öffnungswink. Spannarm	77°
Grundwerkstoff	1.0040/Ust.42.2	1.4301/X5CrNi18-10	Öffnungswink. Spannhebel	85°
Oberflächenbehandlung	Chromatiert (III-wertig)	–	Befestigungsbolzen	M8
Zubehör	Stahlschraube rostfrei	Stahlschraube rostfrei	Gewindebefestigung	34×24
Einheitspreis per Stück 1–19	11,04	22,50	Max. Drucklast (N)	2450
			Gewicht (g)	210

### MC01-8 MC01-S8

NEW

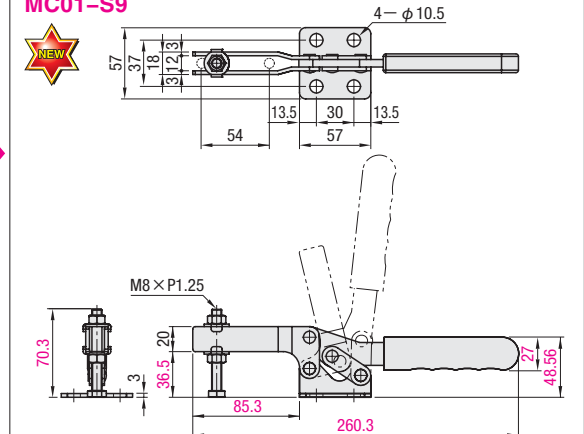


RoHS

Teilenummer	MC01-9	MC01-S9	Öffnungswink. Spannarm	79°
Grundwerkstoff	1.0040/Ust.42.2	1.4301/X5CrNi18-10	Öffnungswink. Spannhebel	86°
Oberflächenbehandlung	Chromatiert (III-wertig)	–	Befestigungsbolzen	M10
Zubehör	Stahlschraube rostfrei	Stahlschraube rostfrei	Gewindebefestigung	37×30
Einheitspreis per Stück 1–19	13,60	36,80	Max. Drucklast (N)	2744
			Gewicht (g)	435

### MC01-9 MC01-S9

NEW

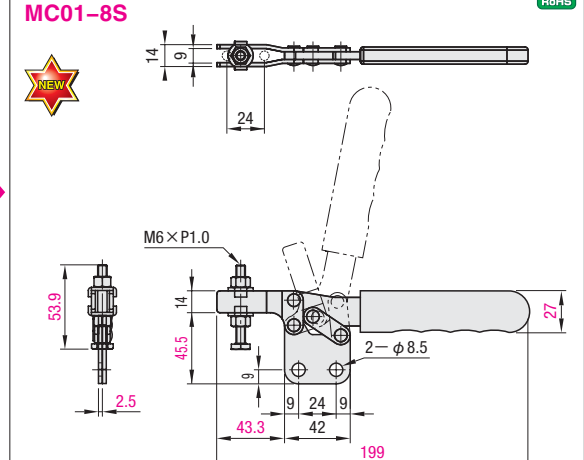


RoHS

Teilenummer	MC01-8S	Öffnungswink. Spannarm	77°
Grundwerkstoff	1.0040/Ust.42.2	Befestigungsbolzen	M8
Oberflächenbehandlung	Chromatiert (III-wertig)	Gewindebefestigung	24
Zubehör	Stahlschraube rostfrei	Max. Drucklast (N)	2450
Einheitspreis per Stück 1–19	11,04	Gewicht (g)	210

### MC01-8S

NEW



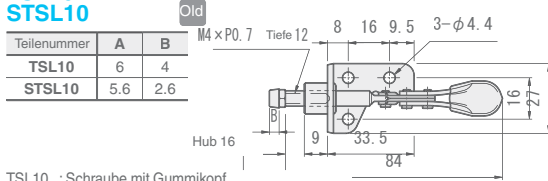
RoHS



Teilenummer	<b>TSL10</b>	<b>STSL10</b>	Öffnungswink. Spannhebel	180°
Grundwerkstoff	1.0040/Ust.42.2	1.4301/XSCNi18-10	Befestigungsbolzen	M4
Oberflächenbehandlung	Glänzend chromatiert	-	Gewindebefestigung	16x16
Hub(mm)	16		Max. Drucklast (N)	450
Zubehör	Schraube mit Gummikopf	Stahlschraube rostfrei	Gewicht (g)	40
Einheitspreis per Stück 1-9	9,70	24,50		

### TSL10 STSL10

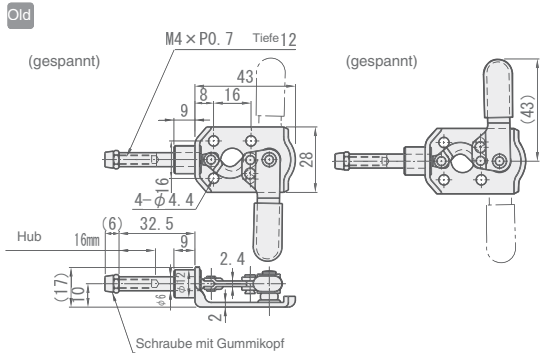
RoHS



Teilenummer	<b>TSL50L</b>	<b>TSL50R</b>	Öffnungswink. Spannhebel	180°
Grundwerkstoff	1.0040/Ust.42.2		Befestigungsbolzen	M4
Oberflächenbehandlung	Glänzend chromatiert		Gewindebefestigung	16x16
Hub(mm)	16		Max. Drucklast (N)	500
Zubehör	Schraube mit Gummikopf		Gewicht (g)	60
Einheitspreis per Stück 1-9	11,60			

### TSL50L (Rechtsdrehung)

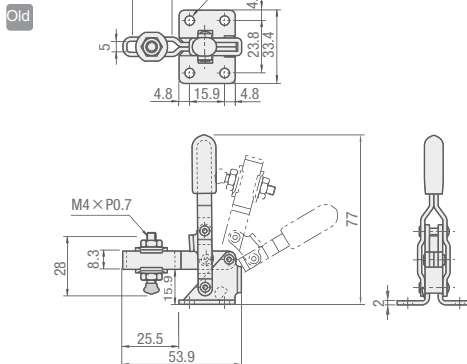
### TSL50R (Linksdrehung)



(Abb.: in Spannstellung)

Teilenummer	<b>HV150</b>	<b>SHV150</b>	Öffnungswink. Spannarm	105°
Grundwerkstoff	1.0040/Ust.42.2	1.4301/XSCNi18-10	Öffnungswink. Spannhebel	60°
Oberflächenbehandlung	Glänzend chromatiert	-	Befestigungsbolzen	M4
Zubehör	Schraube mit Nylonkopf	Stahlschraube rostfrei	Gewindebefestigung	15.9x23.8
Einheitspreis per Stück 1-9	9,80	22,00	Max. Drucklast (N)	441
			Gewicht (g)	70

### HV150 SHV150

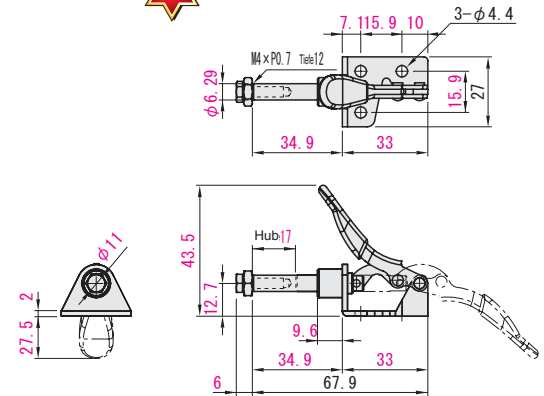


Teilenummer	<b>MC03-1</b>	<b>MC03-S1</b>	Öffnungswink. Spannhebel	190°
Grundwerkstoff	1.0040/Ust.42.2	1.4301/XSCNi18-10	Befestigungsbolzen	M4
Oberflächenbehandlung	Chromatiert (III-wertig)	-	Gewindebefestigung	15.9x15.9
Hub(mm)	16		Max. Drucklast (N)	450
Zubehör	Schraube mit Gummikopf	Stahlschraube rostfrei	Gewicht (g)	50
Einheitspreis per Stück 1-19	7,76	19,60		

### MC03-1 MC03-S1



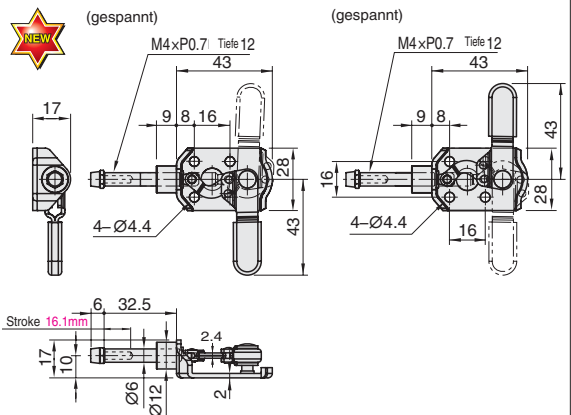
RoHS



Teilenummer	<b>MC03-2</b>	<b>MC03-3</b>	Öffnungswink. Spannhebel	180°
Grundwerkstoff	1.0040/Ust.42.2		Befestigungsbolzen	M4
Oberflächenbehandlung	Chromatiert (III-wertig)		Gewindebefestigung	16x16
Hub(mm)	16		Max. Drucklast (N)	500
Zubehör	Schraube mit Gummikopf		Gewicht (g)	65
Einheitspreis per Stück 1-19	9,28			

### MC03-2 (Rechtsdrehung)

### MC03-3 (Linksdrehung)

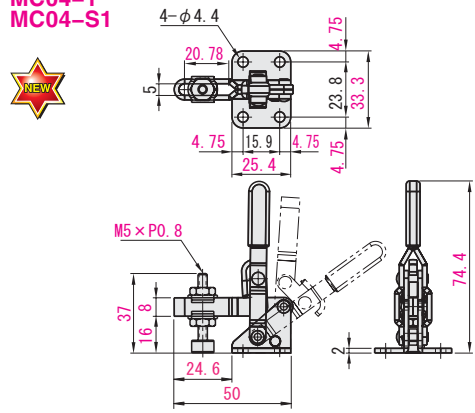


Teilenummer	<b>MC04-1</b>	<b>MC04-S1</b>	Öffnungswink. Spannarm	100°
Grundwerkstoff	1.0040/Ust.42.2	1.4301/XSCNi18-10	Öffnungswink. Spannhebel	56°
Oberflächenbehandlung	Chromatiert (III-wertig)	-	Befestigungsbolzen	M4
Zubehör	Schraube mit Gummikopf	Stahlschraube rostfrei	Gewindebefestigung	15.9x23.8
Einheitspreis per Stück 1-19	7,84	17,60	Max. Drucklast (N)	441
			Gewicht (g)	60

### MC04-1 MC04-S1



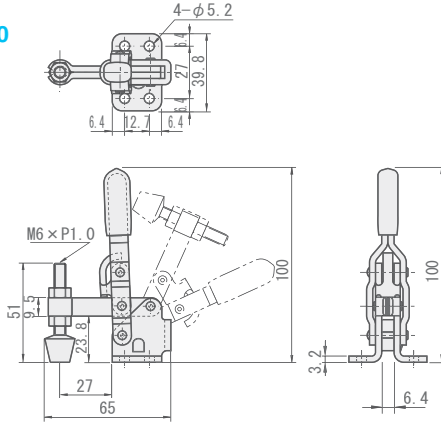
RoHS



Teilenummer	<b>HV250</b>	<b>SHV250</b>	Öffnungswink. Spannarm	115°
Grundwerkstoff	1.0040/Ust.42.2	1.4301/X5CrNi18-10	Öffnungswink. Spannhebel	65°
Oberflächenbehandlung	Glänzend chromatiert	-	Befestigungsbolzen	M5
Zubehör	Schraube mit Gummikopf Werkstoff: NBR Härte: Shore A70	Stahlschraube rostfrei	Gewindebefestigung	12.7x27
Einheitspreis per Stück 1-9	10,70	26,60	Max. Drucklast (N)	882
			Gewicht (g)	170

### HV250 SHV250

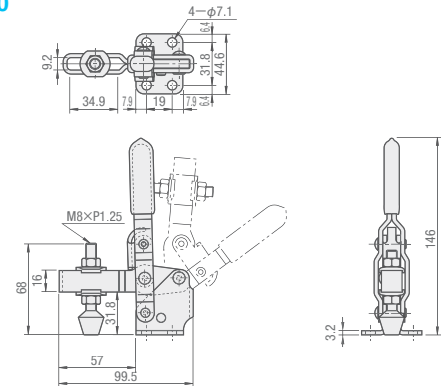
Old



Teilenummer	<b>HV450</b>	<b>SHV450</b>	Öffnungswink. Spannarm	100°
Grundwerkstoff	1.0040/Ust.42.2	1.4301/X5CrNi18-10	Öffnungswink. Spannhebel	60°
Oberflächenbehandlung	Glänzend chromatiert	-	Befestigungsbolzen	M6
Zubehör	Schraube mit Gummikopf Werkstoff: NBR Härte: Shore A70	Stahlschraube rostfrei	Gewindebefestigung	19x31.8
Einheitspreis per Stück 1-9	13,80	34,80	Max. Drucklast (N)	2205
			Gewicht (g)	360

### HV450 SHV450

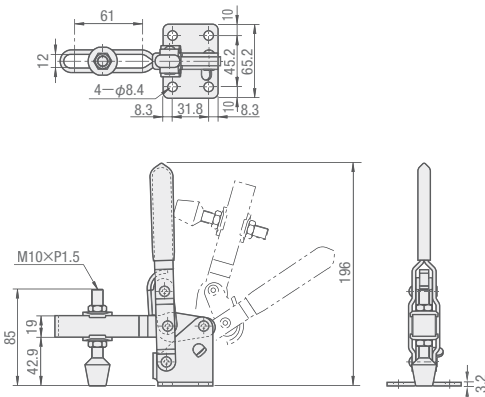
Old



Teilenummer	<b>HV650</b>		Öffnungswink. Spannarm	106°
Grundwerkstoff	1.0040/Ust.42.2		Öffnungswink. Spannhebel	58°
Oberflächenbehandlung	Glänzend chromatiert		Befestigungsbolzen	M8
Zubehör	Schraube mit Gummikopf Werkstoff: NBR Härte: Shore A70		Gewindebefestigung	31.8x45.2
Einheitspreis per Stück 1-9	18,20		Max. Drucklast (N)	3332
			Gewicht (g)	600

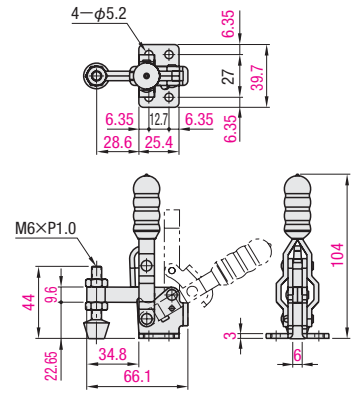
### HV650

Old



Teilenummer	<b>MC04-2</b>	<b>MC04-S2</b>	Öffnungswink. Spannarm	95°
Grundwerkstoff	1.0040/Ust.42.2	1.4301/X5CrNi18-10	Öffnungswink. Spannhebel	60°
Oberflächenbehandlung	Chromatiert (III-wertig)	-	Befestigungsbolzen	M5
Zubehör	Schraube mit Gummikopf Werkstoff: NBR Härte: Shore A70	Stahlschraube rostfrei	Gewindebefestigung	12.7x27
Einheitspreis per Stück 1-19	8,56	19,95	Max. Drucklast (N)	882
			Gewicht (g)	170

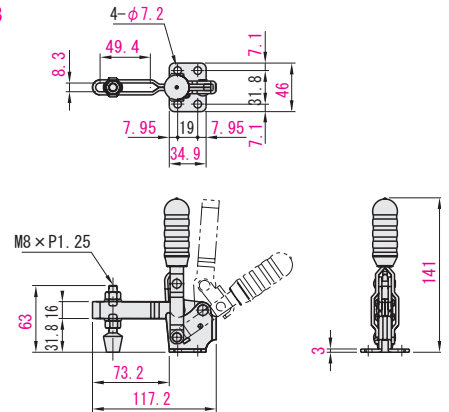
### MC04-2 MC04-S2



RoHS

Teilenummer	<b>MC04-3</b>	<b>MC04-S3</b>	Öffnungswink. Spannarm	95°
Grundwerkstoff	1.0040/Ust.42.2	1.4301/X5CrNi18-10	Öffnungswink. Spannhebel	60°
Oberflächenbehandlung	Chromatiert (III-wertig)	-	Befestigungsbolzen	M6
Zubehör	Schraube mit Gummikopf Werkstoff: NBR Härte: Shore A70	Stahlschraube rostfrei	Gewindebefestigung	19x31.8
Einheitspreis per Stück 1-19	11,04	26,10	Max. Drucklast (N)	2205
			Gewicht (g)	355

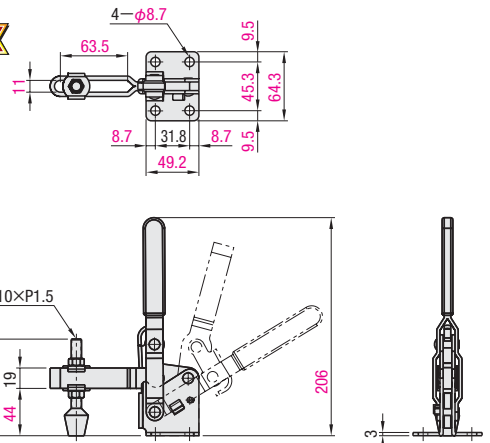
### MC04-3 MC04-S3



RoHS

Teilenummer	<b>MC04-4</b>		Öffnungswink. Spannarm	106°
Grundwerkstoff	1.0040/Ust.42.2		Öffnungswink. Spannhebel	58°
Oberflächenbehandlung	Chromatiert I (III-wertig)		Befestigungsbolzen	M8
Zubehör	Schraube mit Gummikopf Werkstoff: NBR Härte: Shore A70		Gewindebefestigung	31.8x45.3
Einheitspreis per Stück 1-19	16,38		Max. Drucklast (N)	3332
			Gewicht (g)	635

### MC04-4

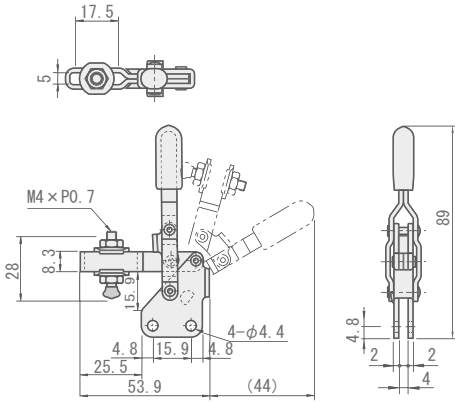


RoHS

Teilenummer	<b>HV150S</b>	Öffnungswink. Spannarm	105°
Grundwerkstoff	1.0040/Ust.42.2	Öffnungswink. Spannhebel	60°
Oberflächenbehandlung	Chromatiert (III-wertig)	Befestigungsbolzen	M4
Zubehör	Schraube mit Nylonkopf	Gewindebefestigung	15.9
Einheitspreis per Stück 1-9	10,50	Max. Drucklast (N)	441
		Gewicht (g)	70

### HV150S (Montage an senkrechter Fläche)

Old

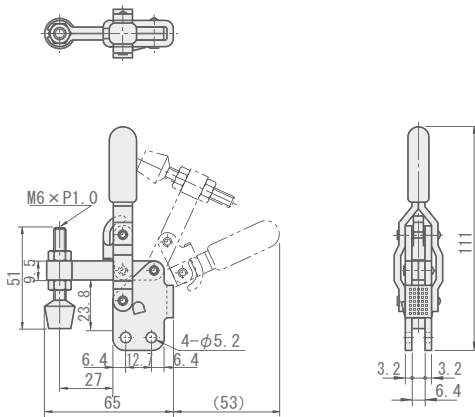


RoHS

Teilenummer	<b>HV250S</b>	Öffnungswink. Spannarm	115°
Grundwerkstoff	1.0040/Ust.42.2	Öffnungswink. Spannhebel	65°
Oberflächenbehandlung	Chromatiert (III-wertig)	Befestigungsbolzen	M5
Zubehör	Schraube mit Gummikopf Werkstoff NBR Härte Shore A70	Gewindebefestigung	12.7
Einheitspreis per Stück 1-9	11,40	Max. Drucklast (N)	882
		Gewicht (g)	170

### HV250S (Montage an senkrechter Fläche)

Old

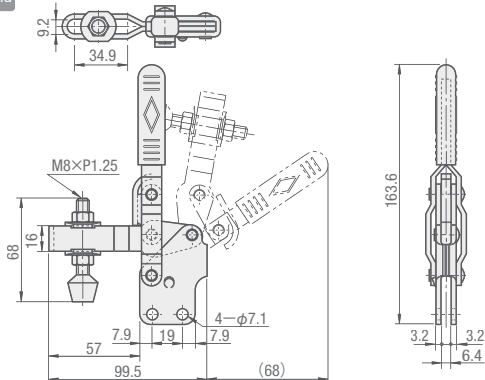


RoHS

Teilenummer	<b>HV450S</b>	Öffnungswink. Spannarm	100°
Grundwerkstoff	1.0040/Ust.42.2	Öffnungswink. Spannhebel	60°
Oberflächenbehandlung	Chromatiert (III-wertig)	Befestigungsbolzen	M6
Zubehör	Schraube mit Gummikopf Werkstoff NBR Härte Shore A70	Gewindebefestigung	19
Einheitspreis per Stück 1-9	14,50	Max. Drucklast (N)	2205
		Gewicht (g)	360

### HV450S (Montage an senkrechter Fläche)

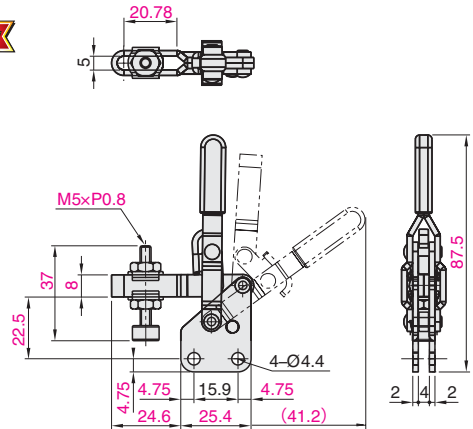
Old



RoHS

Teilenummer	<b>MC04-1S</b>	Öffnungswink. Spannarm	100°
Grundwerkstoff	1.0040/Ust.42.2	Öffnungswink. Spannhebel	56°
Oberflächenbehandlung	Chromatiert (III-wertig)	Befestigungsbolzen	M4
Zubehör	Schraube mit Gummikopf	Gewindebefestigung	15.9
Einheitspreis per Stück 1-19	8,40	Max. Drucklast (N)	441
		Gewicht (g)	60

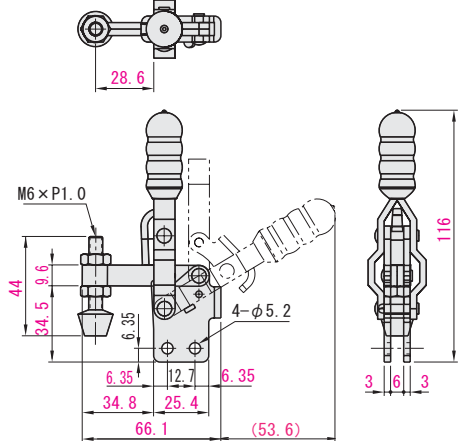
### MC04-1S



RoHS

Teilenummer	<b>MC04-2S</b>	Öffnungswink. Spannarm	95°
Grundwerkstoff	1.0040/Ust.42.2	Öffnungswink. Spannhebel	60°
Oberflächenbehandlung	Chromatiert (III-wertig)	Befestigungsbolzen	M5
Zubehör	Schraube mit Gummikopf Werkstoff NBR Härte Shore A70	Gewindebefestigung	12.7
Einheitspreis per Stück 1-19	9,12	Max. Drucklast (N)	882
		Gewicht (g)	170

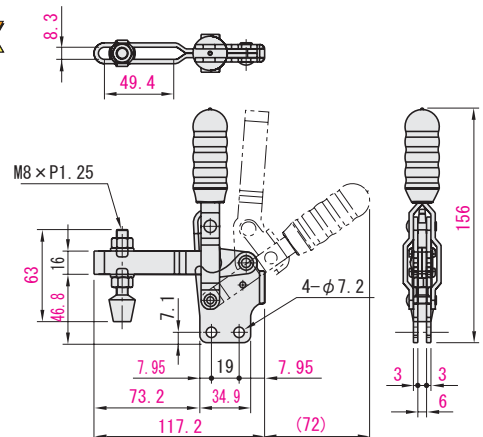
### MC04-2S



RoHS

Teilenummer	<b>MC04-3S</b>	Öffnungswink. Spannarm	100°
Grundwerkstoff	1.0040/Ust.42.2	Öffnungswink. Spannhebel	56°
Oberflächenbehandlung	Chromatiert (III-wertig)	Befestigungsbolzen	M6
Zubehör	Schraube mit Gummikopf Werkstoff NBR Härte Shore A70	Gewindebefestigung	19
Einheitspreis per Stück 1-19	11,60	Max. Drucklast (N)	2205
		Gewicht (g)	355

### MC04-3S

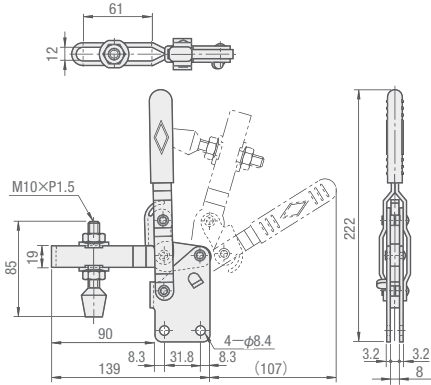


RoHS

Teilenummer	<b>HV650S</b>	Öffnungswink. Spannarm	106°
Grundwerkstoff	1.0040/Ust.42.2	Öffnungswink. Spannhebel	58°
Oberflächenbehandlung	Chromatiert (III-wertig)	Befestigungsbolzen	M8
Zubehör	Schraube mit Gummikopf Werkstoff NBR Härte Shore A70	Gewindebefestigung	31.8
Einheitspreis per Stück 1-9	19,70	Max. Drucklast (N)	3332
		Gewicht (g)	600

### HV650S (Montage an senkrechter Fläche)

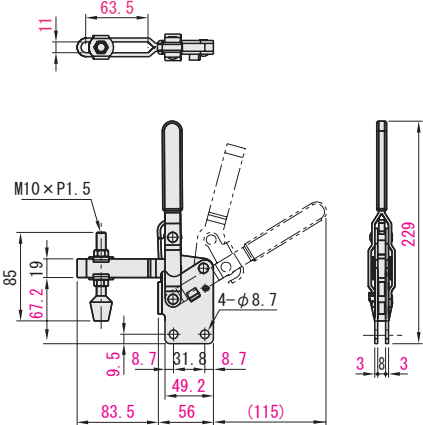
Old



RoHS

Teilenummer	<b>MC04-4S</b>	Öffnungswink. Spannarm	112°
Grundwerkstoff	1.0040/Ust.42.2	Öffnungswink. Spannhebel	61°
Oberflächenbehandlung	Chromatiert (III-wertig)	Befestigungsbolzen	M8
Zubehör	Schraube mit Gummikopf Werkstoff NBR Härte Shore A70	Gewindebefestigung	31.8
Einheitspreis per Stück 1-19	17,73	Max. Drucklast (N)	3332
		Gewicht (g)	635

### MC04-4S



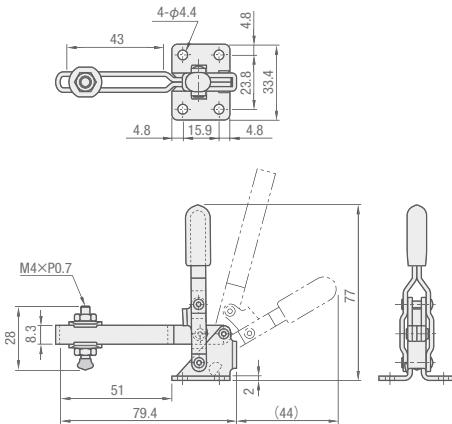
RoHS

## ■ Vertikale Spannrichtung/vertikaler Griff, langer Arm

Teilenummer	<b>HV150L</b>	Öffnungswink. Spannarm	105°
Grundwerkstoff	1.0040/Ust.42.2	Öffnungswink. Spannhebel	60°
Oberflächenbehandlung	Glänzend chromatiert	Befestigungsbolzen	M4
Zubehör	Schraube mit Nylonkopf	Gewindebefestigung	23.8x15.9
Einheitspreis per Stück 1-9	13,80	Max. Drucklast (N)	186
		Gewicht (g)	75

### HV150L (Langer Arm)

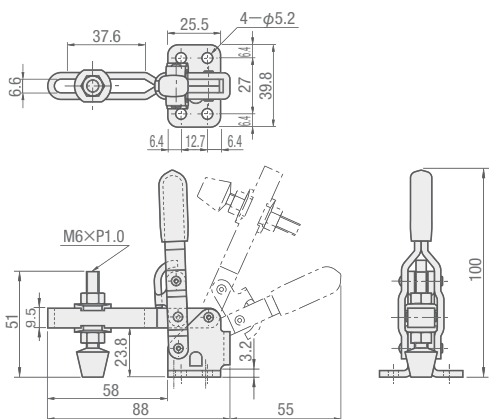
Old



Teilenummer	<b>HV250L</b>	Öffnungswink. Spannarm	115°
Grundwerkstoff	1.0040/Ust.42.2	Öffnungswink. Spannhebel	65°
Oberflächenbehandlung	Glänzend chromatiert	Befestigungsbolzen	M5
Zubehör	Schraube mit Gummikopf Werkstoff NBR Härte Shore A70	Gewindebefestigung	27x12.7
Einheitspreis per Stück 1-9	12,30	Max. Drucklast (N)	392
		Gewicht (g)	175

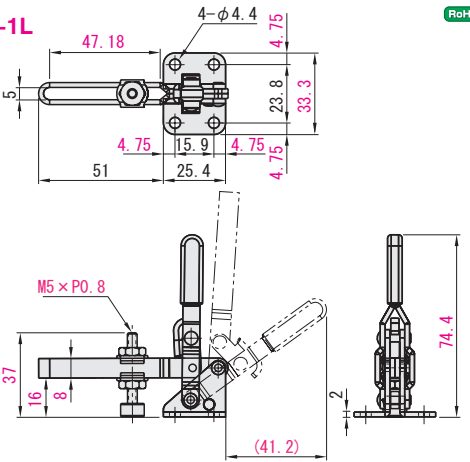
### HV250L (Langer Arm)

Old



Teilenummer	<b>MC04-1L</b>	Öffnungswink. Spannarm	100°
Grundwerkstoff	1.0040/Ust.42.2	Öffnungswink. Spannhebel	56°
Oberflächenbehandlung	Chromatiert (III-wertig)	Befestigungsbolzen	M4
Zubehör	Schraube mit Gummikopf	Gewindebefestigung	23.8x15.9
Einheitspreis per Stück 1-19	11,04	Max. Drucklast (N)	186
		Gewicht (g)	75

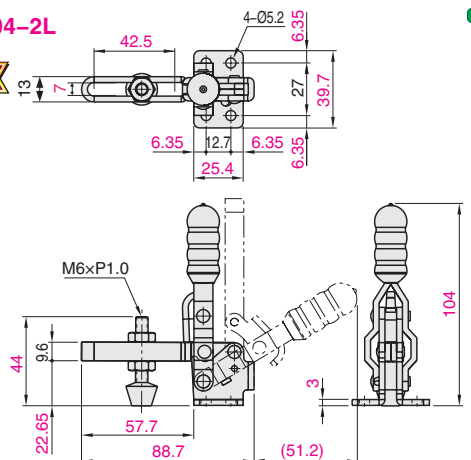
### MC04-1L



RoHS

Teilenummer	<b>MC04-2L</b>	Öffnungswink. Spannarm	95°
Grundwerkstoff	1.0040/Ust.42.2	Öffnungswink. Spannhebel	60°
Oberflächenbehandlung	Chromatiert (III-wertig)	Befestigungsbolzen	M5
Zubehör	Schraube mit Gummikopf Werkstoff NBR Härte Shore A70	Gewindebefestigung	27x12.7
Einheitspreis per Stück 1-19	10,46	Max. Drucklast (N)	392
		Gewicht (g)	175

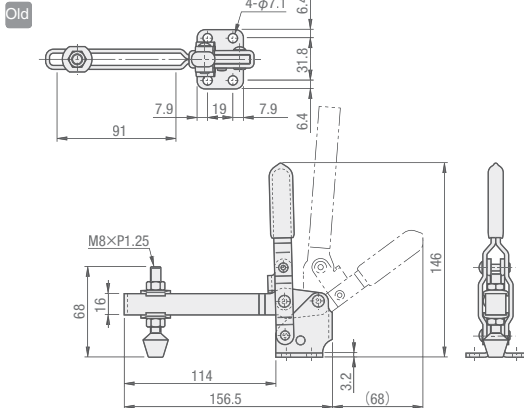
### MC04-2L



RoHS

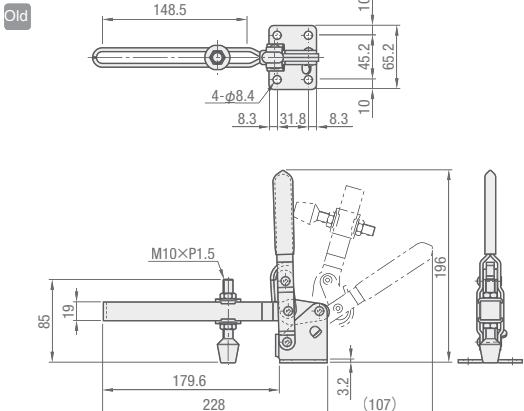
Teilenummer	<b>HV450L</b>	Öffnungswink. Spannarm	100°
Grundwerkstoff	1.0040/Ust.42.2	Öffnungswink. Spannhebel	60°
Oberflächenbehandlung	Glänzend chromatiert	Befestigungsbolzen	M6
Zubehör	Schraube mit Gummikopf Werkstoff: NBR Härte: Shore A70	Gewindebefestigung	31.8x19
Einheitspreis per Stück 1-9	19,90	Max. Drucklast (N)	784
		Gewicht (g)	400

### HV450L (Langer Arm)



Teilenummer	<b>HV650L</b>	Öffnungswink. Spannarm	106°
Grundwerkstoff	1.0040/Ust.42.2	Öffnungswink. Spannhebel	58°
Oberflächenbehandlung	Chromatiert (III-wertig)	Befestigungsbolzen	M8
Zubehör	Schraube mit Gummikopf Werkstoff: NBR Härte: Shore A70	Gewindebefestigung	45.2x31.8
Einheitspreis per Stück 1-9	26,50	Max. Drucklast (N)	1078
		Gewicht (g)	780

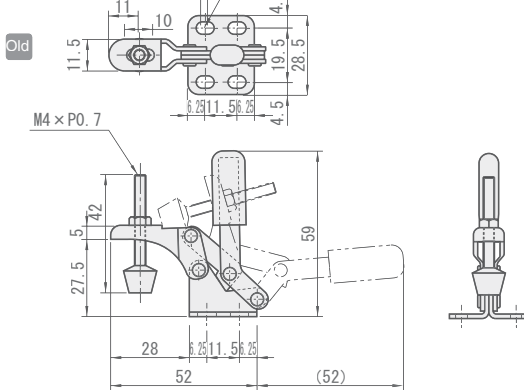
### HV650L (Langer Arm)



### Senkrechter Zylindergrifftyp

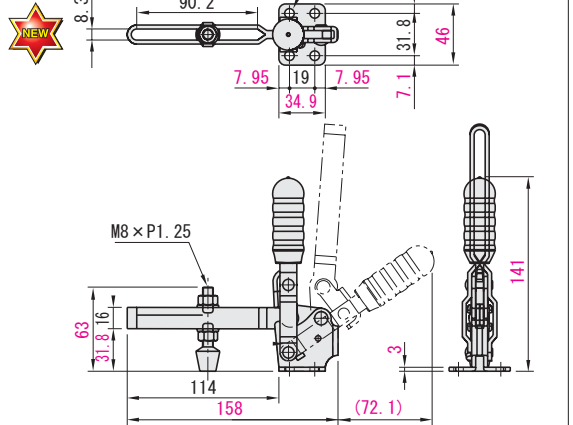
Teilenummer	<b>TC09</b>	<b>STC09</b>	Öffnungswink. Spannarm	80°
Grundwerkstoff	1.0040/Ust.42.2	1.4301/X5CrNi18-10	Öffnungswink. Spannhebel	88°
Oberflächenbehandlung	Glänzend chromatiert	-	Befestigungsbolzen	M4
Zubehör	Schraube mit Gummikopf Werkstoff: NBR Härte: Shore A70	-	Gewindebefestigung	19.5x11.5
Einheitspreis per Stück 1-9	10,90	19,60	Max. Drucklast (N)	294
			Gewicht (g)	40

### TC09 STC09



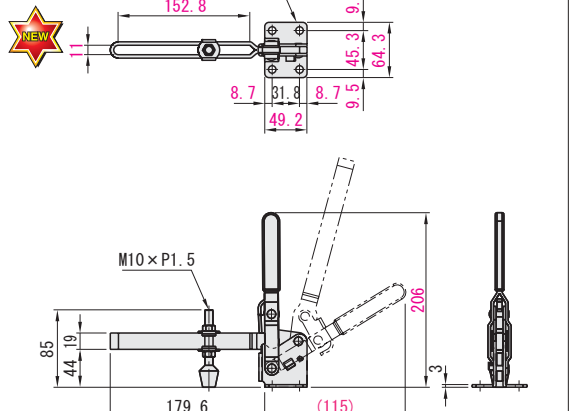
Teilenummer	<b>MC04-3L</b>	Öffnungswink. Spannarm	100°
Grundwerkstoff	1.0040/Ust.42.2	Öffnungswink. Spannhebel	56°
Oberflächenbehandlung	Chromatiert (III-wertig)	Befestigungsbolzen	M6
Zubehör	Schraube mit Gummikopf Werkstoff: NBR Härte: Shore A70	Gewindebefestigung	31.8x19
Einheitspreis per Stück 1-19	15,92	Max. Drucklast (N)	784
		Gewicht (g)	370

### MC04-3L



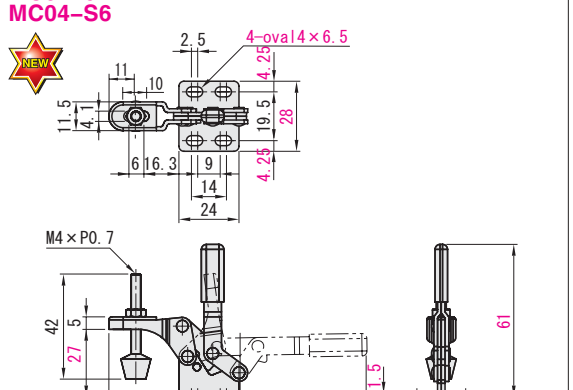
Teilenummer	<b>MC04-4L</b>	Öffnungswink. Spannarm	112°
Grundwerkstoff	1.0040/Ust.42.2	Öffnungswink. Spannhebel	61°
Oberflächenbehandlung	Chromatiert (III-wertig)	Befestigungsbolzen	M8
Zubehör	Schraube mit Gummikopf Werkstoff: NBR Härte: Shore A70	Gewindebefestigung	45.3x31.8
Einheitspreis per Stück 1-19	21,20	Max. Drucklast (N)	1078
		Gewicht (g)	815

### MC04-4L



Teilenummer	<b>MC04-6</b>	<b>MC04-S6</b>	Öffnungswink. Spannarm	80°
Grundwerkstoff	1.0040/Ust.42.2	1.4301/X5CrNi18-10	Öffnungswink. Spannhebel	88°
Oberflächenbehandlung	Chromatiert (III-wertig)	-	Befestigungsbolzen	M4
Zubehör	Schraube mit Gummikopf Werkstoff: NBR Härte: Shore A70	Stahlschraube rostfrei	Gewindebefestigung	19.5x9-14
Einheitspreis per Stück 1-19	8,72	14,70	Max. Drucklast (N)	294
			Gewicht (g)	40

### MC04-6 MC04-S6



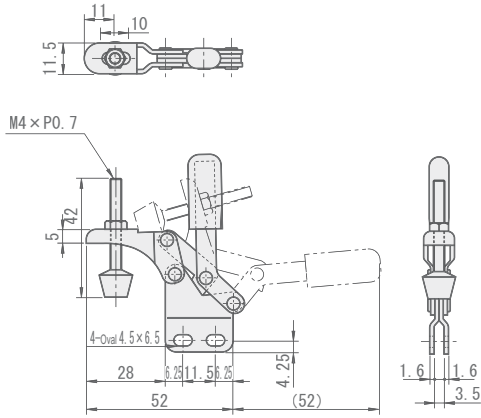




Teilenummer	<b>TC09S</b>	Öffnungswink. Spannarm	80°
Grundwerkstoff	1.0040/Ust.42.2	Öffnungswink. Spannhebel	88°
Oberflächenbehandlung	Glänzend chromatiert	Befestigungsbolzen	M4
Zubehör	Schraube mit Gummkopf Werkstoff NBR Härte Shore A70	Gewindebefestigung	11.5
Einheitspreis per Stück 1-9	10,90	Max. Drucklast (N)	294
		Gewicht (g)	40

### TC09S (Montage an senkrechter Fläche)

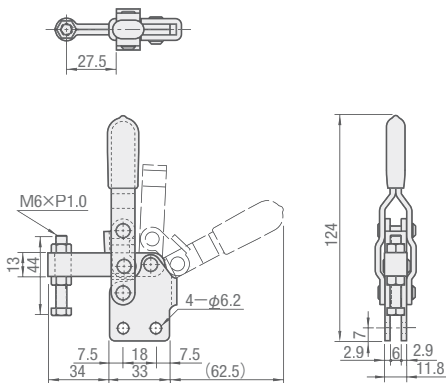
Old



Teilenummer	<b>TC40K</b>	Öffnungswink. Spannarm	95°
Grundwerkstoff	1.0040/Ust.42.2	Öffnungswink. Spannhebel	65°
Oberflächenbehandlung	Glänzend chromatiert	Befestigungsbolzen	M8
Zubehör	Stahlschraube	Gewindebefestigung	18
Einheitspreis per Stück 1-9	11,50	Max. Drucklast (N)	980
		Gewicht (g)	200

### TC40K (Montage an senkrechter Fläche)

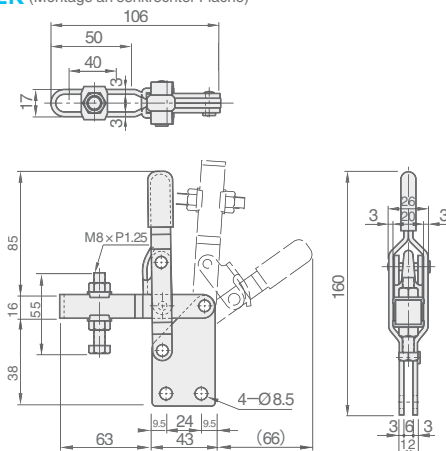
Old



Teilenummer	<b>TC42K</b>	Öffnungswink. Spannarm	94°
Grundwerkstoff	1.0040/Ust.42.2	Öffnungswink. Spannhebel	54°
Oberflächenbehandlung	Glänzend chromatiert	Befestigungsbolzen	M8
Zubehör	Stahlschraube	Gewindebefestigung	24
Einheitspreis per Stück 1-9	13,40	Max. Drucklast (N)	1470
		Gewicht (g)	390

### TC42K (Montage an senkrechter Fläche)

Old

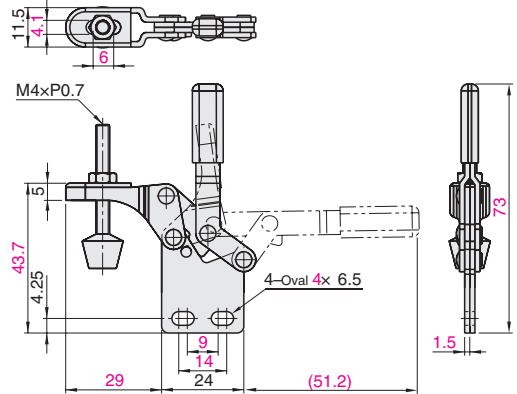


Teilenummer	<b>MC04-6S</b>	Öffnungswink. Spannarm	80°
Grundwerkstoff	1.0040/Ust.42.2	Öffnungswink. Spannhebel	88°
Oberflächenbehandlung	Chromatiert (III-wertig)	Befestigungsbolzen	M4
Zubehör	Schraube mit Gummkopf Werkstoff NBR Härte Shore A70	Gewindebefestigung	9-14
Einheitspreis per Stück 1-19	8,72	Max. Drucklast (N)	294
		Gewicht (g)	40

### MC04-6S



RoHS

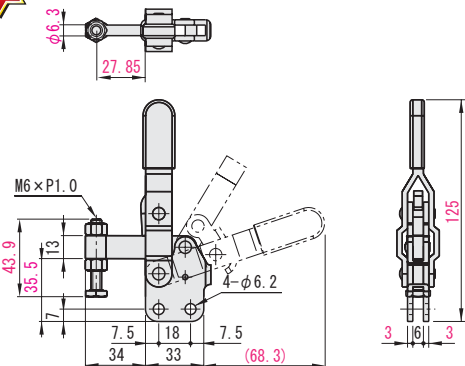


Teilenummer	<b>MC04-7S</b>	Öffnungswink. Spannarm	120°
Grundwerkstoff	1.0040/Ust.42.2	Öffnungswink. Spannhebel	72°
Oberflächenbehandlung	Chromatiert (III-wertig)	Befestigungsbolzen	M8
Zubehör	Stahlschraube	Gewindebefestigung	18
Einheitspreis per Stück 1-19	9,78	Max. Drucklast (N)	980
		Gewicht (g)	200

### MC04-7S



RoHS

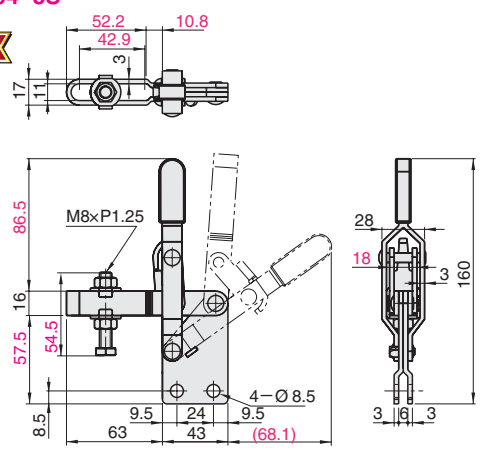


Teilenummer	<b>MC04-8S</b>	Öffnungswink. Spannarm	94°
Grundwerkstoff	1.0040/Ust.42.2	Öffnungswink. Spannhebel	54°
Oberflächenbehandlung	Chromatiert (III-wertig)	Befestigungsbolzen	M8
Zubehör	Stahlschraube	Gewindebefestigung	24
Einheitspreis per Stück 1-19	12,06	Max. Drucklast (N)	1470
		Gewicht (g)	370

### MC04-8S



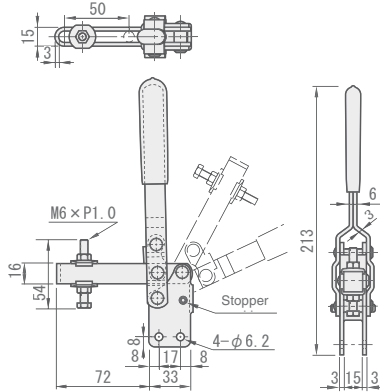
RoHS



Teilenummer	<b>TC41BSS</b>	Öffnungswink. Spannarm	110°
Grundwerkstoff	1.0040/Ust.42.2	Öffnungswink. Spannhebel	64°
Oberflächenbehandlung	Glänzend chromatiert	Befestigungsbolzen	M6
Zubehör	Stahlschraube	Gewindebefestigung	33
		Max. Drucklast (N)	1960
Einheitspreis per Stück 1-9	17,60	Gewicht (g)	385

### TC41BSS (Montage an senkrechter Fläche)

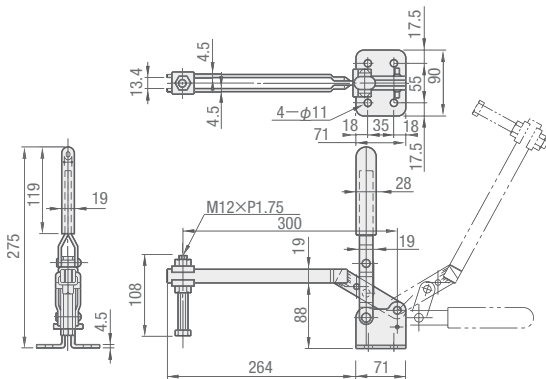
Old



Teilenummer	<b>LN2B</b>	Öffnungswink. Spannarm	110°
Grundwerkstoff	1.0040/Ust.42.2	Öffnungswink. Spannhebel	90°
Oberflächenbehandlung	Glänzend chromatiert	Befestigungsbolzen	M10
Zubehör	Stahlschraube	Gewindebefestigung	55x35
		Max. Drucklast (N)	1000 - 3700
Einheitspreis per Stück 1-9	70,00	Gewicht (g)	1500

### LN2B (Langer Arm)

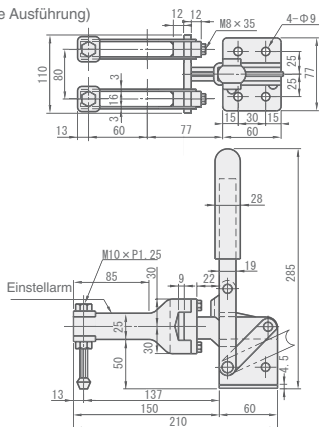
Old



Teilenummer	<b>FT2</b>	Öffnungswink. Spannarm	140°
Grundwerkstoff	1.0040/Ust.42.2	Öffnungswink. Spannhebel	67°
Oberflächenbehandlung	Glänzend chromatiert	Befestigungsbolzen	M8
Zubehör	Schraube mit Gummikopf Werkstoff: NBR Härte: Shore A70	Gewindebefestigung	77x30
		Max. Drucklast (N)	800 - 1500
		Gewicht (g)	2000
Einheitspreis per Stück 1-9	72,00	Spannbreite (mm)	40 - 80
		Spannlänge (mm)	60

### FT2 (2-armige Ausführung)

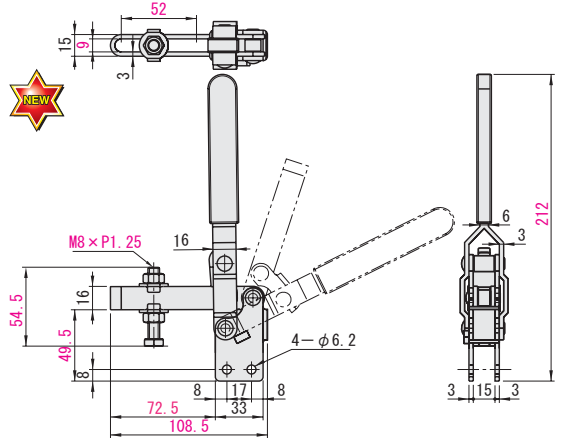
Old



Teilenummer	<b>MC04-9S</b>	Öffnungswink. Spannarm	110°
Grundwerkstoff	1.0040/Ust.42.2	Öffnungswink. Spannhebel	64°
Oberflächenbehandlung	Chromatiert (III-wertig)	Befestigungsbolzen	M6
Zubehör	Stahlschraube	Gewindebefestigung	33
		Max. Drucklast (N)	1960
Einheitspreis per Stück 1-19	15,84	Gewicht (g)	420

### MC04-9S

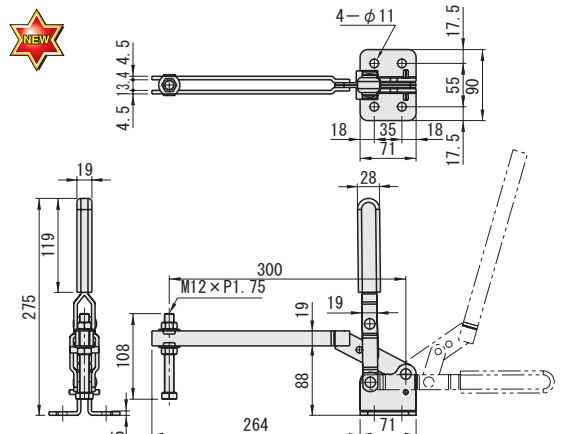
NEW



Teilenummer	<b>MC06-1</b>	Öffnungswink. Spannarm	110°
Grundwerkstoff	1.0040/Ust.42.2	Öffnungswink. Spannhebel	90°
Oberflächenbehandlung	Chromatiert (III-wertig)	Befestigungsbolzen	M10
Zubehör	Stahlschraube	Gewindebefestigung	55x35
		Max. Drucklast (N)	1000 - 3700
Einheitspreis per Stück 1-19	52,50	Gewicht (g)	1500

### MC06-1 (Langer Arm)

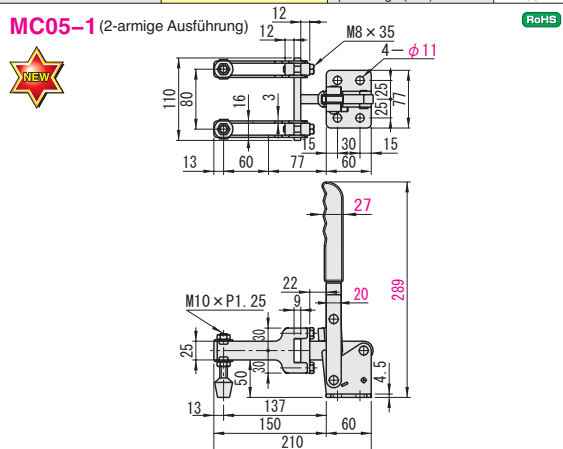
NEW



Teilenummer	<b>MC05-1</b>	Öffnungswink. Spannarm	140°
Grundwerkstoff	1.0040/Ust.42.2	Öffnungswink. Spannhebel	74°
Oberflächenbehandlung	Chromatiert (III-wertig)	Befestigungsbolzen	M10
Zubehör	Schraube mit Gummikopf Werkstoff: NBR Härte: Shore A70	Gewindebefestigung	77x30
		Max. Drucklast (N)	800 - 1500
		Gewicht (g)	2000
Einheitspreis per Stück 1-19	54,00	Spannbreite (mm)	40 - 80
		Spannlänge (mm)	60

### MC05-1 (2-armige Ausführung)

NEW

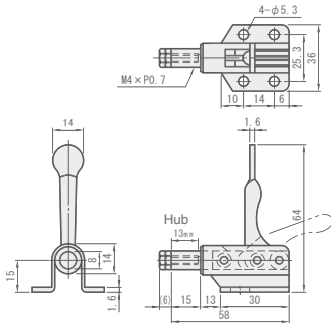


## ■ Zug-Druck-Ausführung

Teilenummer	<b>TC06</b>	Öffnungswink. Spannhebel	93°
Grundwerkstoff	1.0040/Ust.42.2	Befestigungsbolzen	M5
Oberflächenbehandlung	Glänzend chromatiert	Gewindebefestigung	25.3x14
Einheitspreis per Stück 1-9	10,48	Max. Drucklast (N)	490
		Gewicht (g)	70
		Hub(mm)	13

### TC06

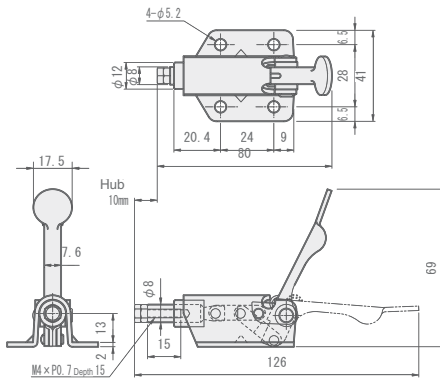
Old



Teilenummer	<b>TC07</b>	Öffnungswink. Spannhebel	66°
Grundwerkstoff	1.0040/Ust.42.2	Befestigungsbolzen	M5
Oberflächenbehandlung	Glänzend chromatiert	Gewindebefestigung	28x24
Einheitspreis per Stück 1-9	10,56	Max. Drucklast (N)	500
		Gewicht (g)	100
		Hub(mm)	10

### TC07

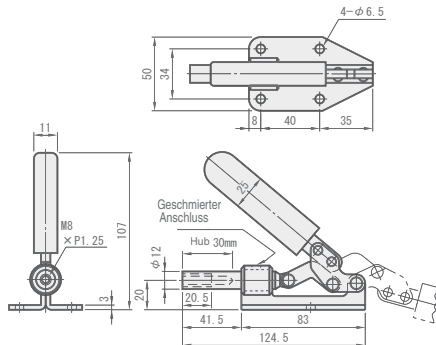
Old



Teilenummer	<b>TC02</b>	Öffnungswink. Spannhebel	150°
Grundwerkstoff	1.0040/Ust.42.2	Befestigungsbolzen	M6
Oberflächenbehandlung	Glänzend chromatiert	Gewindebefestigung	34x40
Einheitspreis per Stück 1-9	13,04	Max. Drucklast (N)	1960
		Gewicht (g)	370
		Hub(mm)	30

### TC02

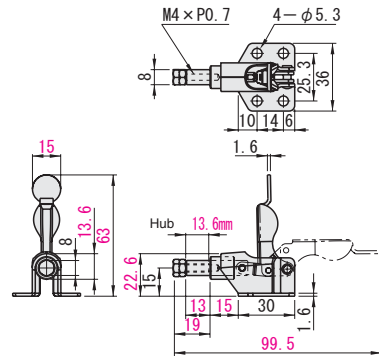
Old



Teilenummer	<b>MC07-1</b>	Öffnungswink. Spannhebel	93°
Grundwerkstoff	1.0040/Ust.42.2	Befestigungsbolzen	M5
Oberflächenbehandlung	Chromatiert (III-wertig)	Gewindebefestigung	25.3x14
Einheitspreis per Stück 1-19	9,43	Max. Drucklast (N)	490
		Gewicht (g)	70
		Hub(mm)	13.6

RoHS

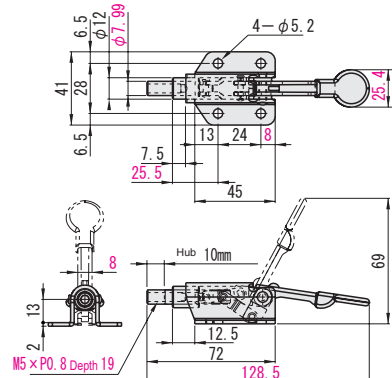
### MC07-1



Teilenummer	<b>MC07-2</b>	Öffnungswink. Spannhebel	66°
Grundwerkstoff	1.0040/Ust.42.2	Befestigungsbolzen	M5
Oberflächenbehandlung	Chromatiert (III-wertig)	Gewindebefestigung	28x24
Einheitspreis per Stück 1-19	9,50	Max. Drucklast (N)	500
		Gewicht (g)	100
		Hub(mm)	10

RoHS

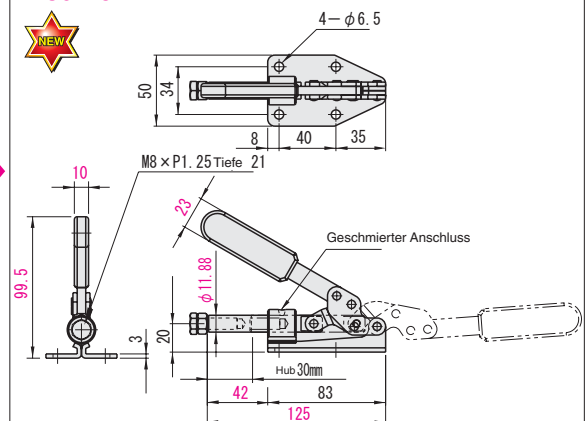
### MC07-2



Teilenummer	<b>MC07-3</b>	Öffnungswink. Spannhebel	140°
Grundwerkstoff	1.0040/Ust.42.2	Befestigungsbolzen	M6
Oberflächenbehandlung	Chromatiert (III-wertig)	Gewindebefestigung	34x40
Einheitspreis per Stück 1-19	11,74	Max. Drucklast (N)	1960
		Gewicht (g)	370
		Hub(mm)	30

RoHS

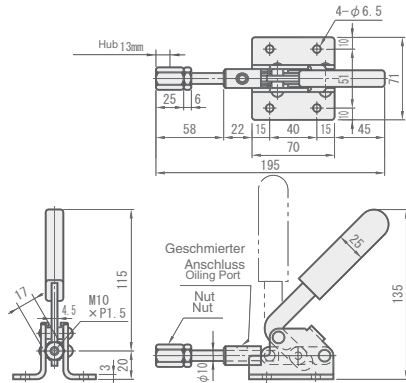
### MC07-3



Teilenummer	<b>TC51BS</b>	Öffnungswink. Spannhebel	45°
Grundwerkstoff	1.0040/Ust.42.2	Befestigungsbolzen	M6
Oberflächenbehandlung	Glänzend chromatiert	Gewindebefestigung	51×40
Einheitspreis per Stück 1-9	14,72	Max. Drucklast (N)	1568
		Gewicht (g)	480
		Hub(mm)	13

### TC51BS

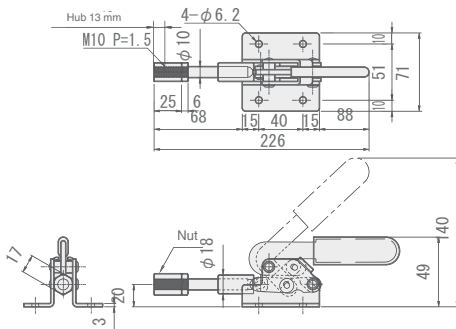
Old



Teilenummer	<b>TC51BXS</b>	Öffnungswink. Spannhebel	42°
Grundwerkstoff	1.0040/Ust.42.2	Befestigungsbolzen	M6
Oberflächenbehandlung	Glänzend chromatiert	Gewindebefestigung	51×40
Einheitspreis per Stück 1-9	14,64	Max. Drucklast (N)	1600
		Gewicht (g)	450
		Hub(mm)	13

### TC51BXS

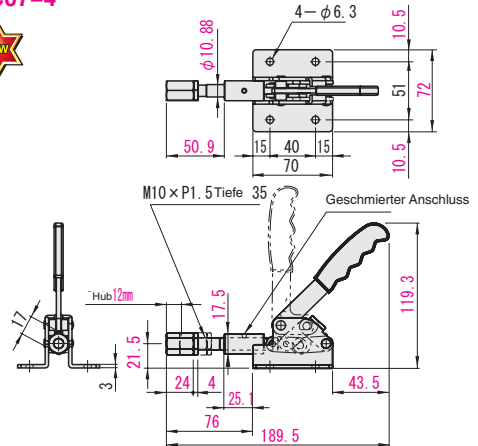
Old



Teilenummer	<b>MC07-4</b>	Öffnungswink. Spannhebel	45°
Grundwerkstoff	1.0040/Ust.42.2	Befestigungsbolzen	M6
Oberflächenbehandlung	Chromatiert (III-wertig)	Gewindebefestigung	51×40
Einheitspreis per Stück 1-19	13,25	Max. Drucklast (N)	1568
		Gewicht (g)	460
		Hub(mm)	12

RoHS

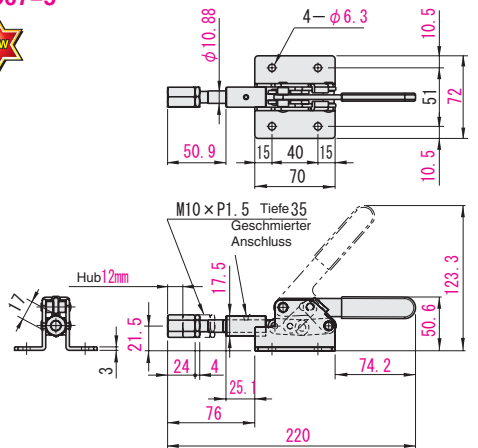
### MC07-4



Teilenummer	<b>MC07-5</b>	Öffnungswink. Spannhebel	45°
Grundwerkstoff	1.0040/Ust.42.2	Befestigungsbolzen	M6
Oberflächenbehandlung	Chromatiert (III-wertig)	Gewindebefestigung	51×40
Einheitspreis per Stück 1-19	13,18	Max. Drucklast (N)	1600
		Gewicht (g)	450
		Hub(mm)	12

RoHS

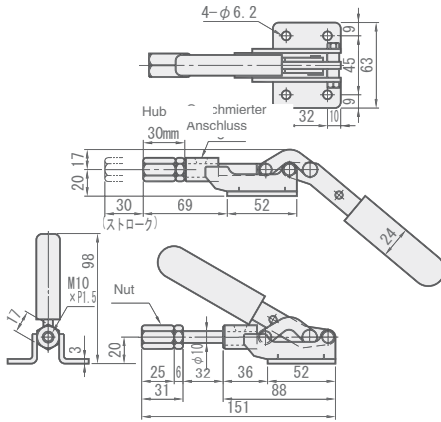
### MC07-5



Teilenummer	<b>TC50A</b>	Öffnungswink. Spannhebel	190°
Grundwerkstoff	1.0040/Ust.42.2	Befestigungsbolzen	M6
Oberflächenbehandlung	Glänzend chromatiert	Gewindebefestigung	45x32
Einheitspreis per Stück 1-9	14,32	Max. Drucklast (N)	1960
		Gewicht (g)	540
		Hub(mm)	30

### TC50A

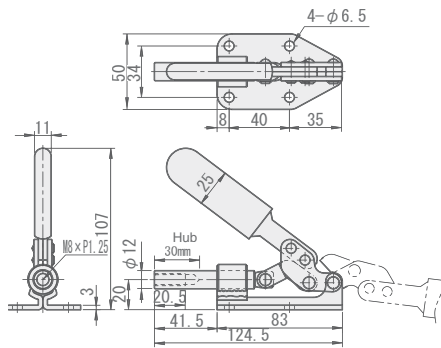
Old



Teilenummer	<b>TC02SM</b>	Öffnungswink. Spannhebel	150°
Grundwerkstoff	1.0040/Ust.42.2	Befestigungsbolzen	M6
Oberflächenbehandlung	Glänzend chromatiert	Gewindebefestigung	34x40
Einheitspreis per Stück 1-9	29,80	Max. Drucklast (N)	1960
		Gewicht (g)	370
		Wartungsfreie Buchse	LFZB12-12 2Stk.
		Hub(mm)	30

### TC02SM (Selbstverriegelnde Ausführung)

Old

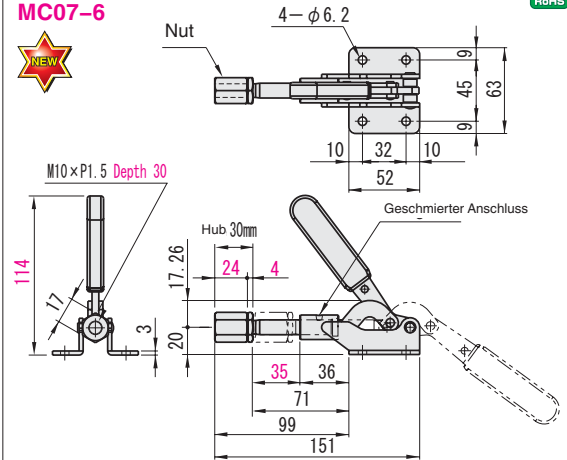


Buchse ohne Schmierbohrung.

Teilenummer	<b>MC07-6</b>	Öffnungswink. Spannhebel	190°
Grundwerkstoff	1.0040/Ust.42.2	Befestigungsbolzen	M6
Oberflächenbehandlung	Chromatiert (III-wertig)	Gewindebefestigung	45x32
Einheitspreis per Stück 1-19	12,89	Max. Drucklast (N)	1960
		Gewicht (g)	390
		Hub(mm)	30

RoHS

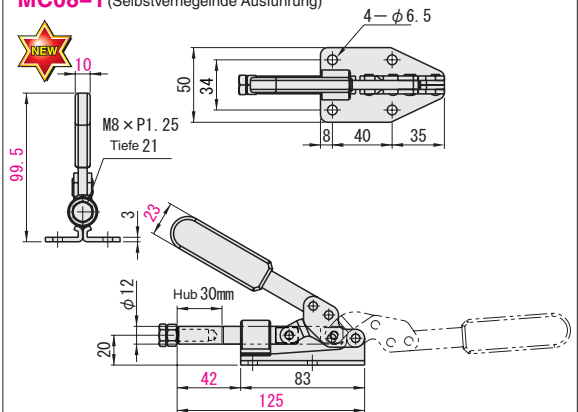
### MC07-6



Teilenummer	<b>MC08-1</b>	Öffnungswink. Spannhebel	140°
Grundwerkstoff	1.0040/Ust.42.2	Befestigungsbolzen	M6
Oberflächenbehandlung	Chromatiert (III-wertig)	Gewindebefestigung	34x40
Einheitspreis per Stück 1-19	25,33	Max. Drucklast (N)	1960
		Gewicht (g)	380
		Wartungsfreie Buchse	LFZB12-20 1Stk.
		Hub(mm)	30

RoHS

### MC08-1 (Selbstverriegelnde Ausführung)



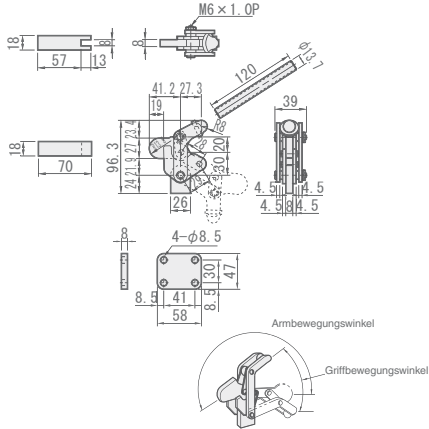
## ■ Schweißklemme

Teilenummer	VARI-1	VARI-2	VARI-3
Grundwerkstoff	1.0040/Ust.42.2 (mit gehärteter Buchse)		
Gewicht (g)	845	2130	4100
Max. Drucklast (N)	1960	4900	9800
Öffnungswink. Spannhebel	116°	120°	120°
Armbewegungswinkel	187°	190°	190°
Einheitspreis per Stück 1-19	55,10	76,80	101,20

RoHS

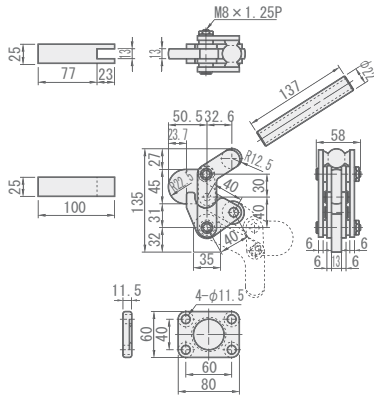
### VARI-1

Old



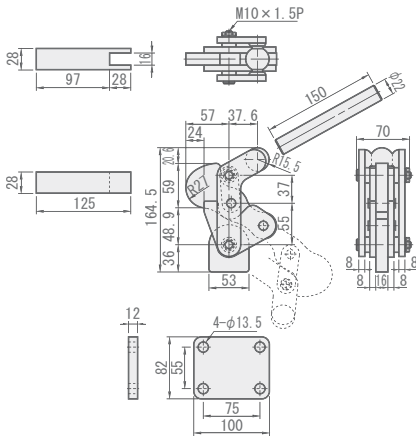
### VARI-2

Old



### VARI-3

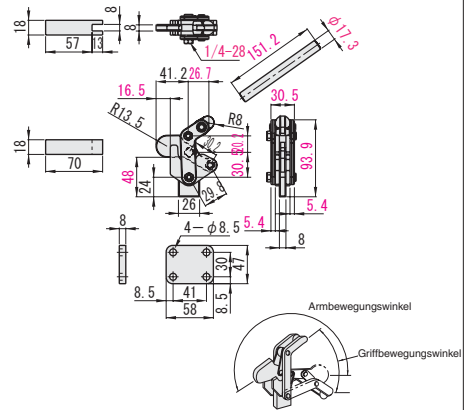
Old



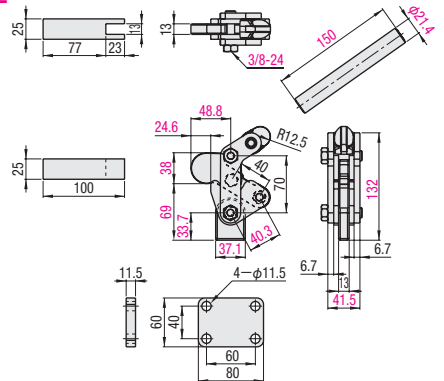
Teilenummer	MC09-1	MC09-2	MC09-3
Grundwerkstoff	1.0040/Ust.42.2 (mit gehärteter Buchse)		
Gewicht (g)	845	2130	4100
Max. Drucklast (N)	1960	4900	9800
Öffnungswink. Spannhebel	122°	122°	128°
Armbewegungswinkel	196°	191°	197°
Einheitspreis per Stück 1-19	49,59	69,12	91,08

RoHS

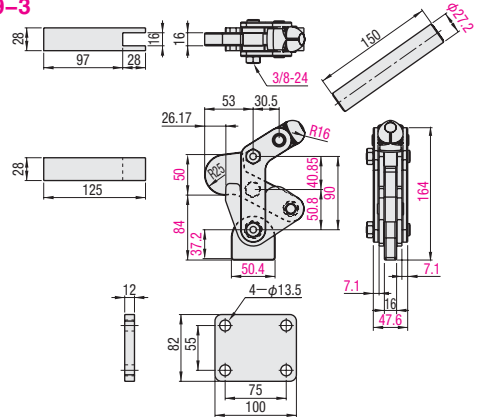
### MC09-1



### MC09-2



### MC09-3



## ■ Metallköpfe für Spannungen

Kopfbereich		Bolzen		Type
M	H	M	S	
NBR	ShoreA70	Stahl Flottfrei	Chromstahl (II-leer) Flottfrei	TGB STGB

Old

Diagram of a metal head for tensioning. It shows a cylindrical head with a diameter of M and a height of H. The head is mounted on a base with a diameter of d and a length of L. The head has a thickness of t1 and the base has a thickness of t2. The head is angled at 120 degrees.

Teilenummer	L	t1	t2	d	d1	Einheitspreis per Stück 1-9	
Type	M-t					TGB	STGB
4-13	23	8	8	12		2,10	4,40
4-32	42	2				2,50	5,00
6-37	51		12	10	16	3,30	5,80
6-87	101					6,60	-
8-49	67	5	13	12	19	4,00	7,00
8-105	123					7,40	-
10-59	85	6	20	16	24	7,20	-
12-66	100	9	25	22	32	8,20	-

Type	Kopfbereich		Bolzen		Teilenummer	M-t (effektive Gewindesteige)	L (Länge)	t1	t2	d	d1	Einheitspreis per Stück 1-19
MC0-00 MCSD-00	M	H	M	S								
MC0-00	NBR	ShoreA70	Stahl Flottfrei	Chromstahl (II-leer) Flottfrei	MC4-15	4-15	23		8	8	12	2,00
MCSD-00					MC4-32	4-32	42		2	8	12	2,38
					MC6-37	6-37	51		12	10	16	3,14
					MC6-87	6-87	101					6,27
					MC8-45	8-45	63		5	13	12	3,80
					MC8-105	8-105	123					7,03
					MC10-59	10-59	85	6	20	16	24	6,84
					MC12-66	12-66	100	9	25	22	32	7,79

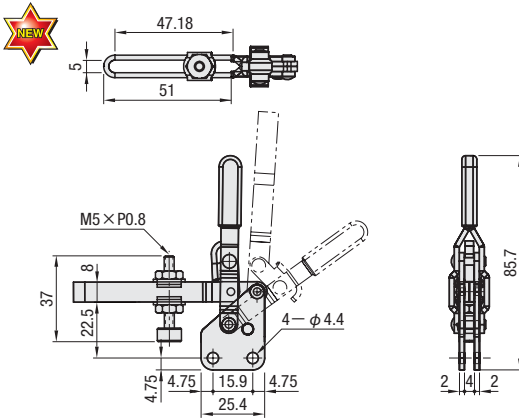
Old

Diagram of a metal head for tensioning. It shows a cylindrical head with a diameter of M and a height of H. The head is mounted on a base with a diameter of d and a length of L. The head has a thickness of t1 and the base has a thickness of t2. The head is angled at 120 degrees.

Teilenummer	<b>MC04-1LS</b>	Öffnungswink. Spannarm	100°
Grundwerkstoff	1.0040/Ust.42.2	Öffnungswink. Spannhebel	56°
Oberflächenbehandlung	Chromatiert (III-wertig)	Befestigungsbolzen	M4
Zubehör	Schraube mit Gummikopf (A70)	Gewindebefestigung	15,9
Einheitspreis per Stück 1-19	11,70	Max. Drucklast (N)	186
		Gewicht (g)	75

### MC04-1LS

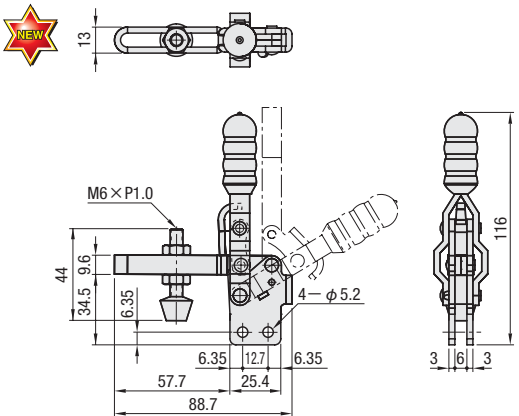
RoHS



Teilenummer	<b>MC04-2LS</b>	Öffnungswink. Spannarm	95°
Grundwerkstoff	1.0040/Ust.42.2	Öffnungswink. Spannhebel	60°
Oberflächenbehandlung	Chromatiert (III-wertig)	Befestigungsbolzen	M5
Zubehör	Schraube mit Gummikopf (A70)	Gewindebefestigung	12,7
Einheitspreis per Stück 1-19	11,09	Max. Drucklast (N)	392
		Gewicht (g)	175

### MC04-2LS

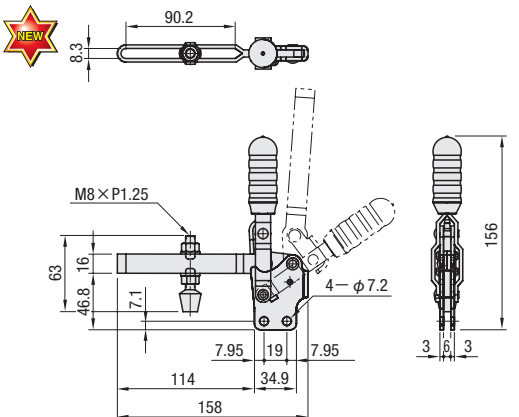
RoHS



Teilenummer	<b>MC04-3LS</b>	Öffnungswink. Spannarm	100°
Grundwerkstoff	1.0040/Ust.42.2	Öffnungswink. Spannhebel	56°
Oberflächenbehandlung	Chromatiert (III-wertig)	Befestigungsbolzen	M6
Zubehör	Schraube mit Gummikopf (A70)	Gewindebefestigung	19
Einheitspreis per Stück 1-19	16,88	Max. Drucklast (N)	784
		Gewicht (g)	370

### MC04-3LS

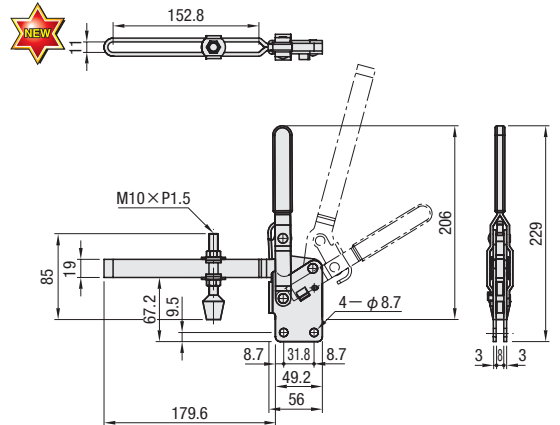
RoHS



Teilenummer	<b>MC04-4LS</b>	Öffnungswink. Spannarm	106°
Grundwerkstoff	1.0040/Ust.42.2	Öffnungswink. Spannhebel	58°
Oberflächenbehandlung	Chromatiert (III-wertig)	Befestigungsbolzen	M8
Zubehör	Schraube mit Gummikopf (A70)	Gewindebefestigung	31,8
Einheitspreis per Stück 1-19	22,47	Max. Drucklast (N)	1078
		Gewicht (g)	815

### MC04-4LS

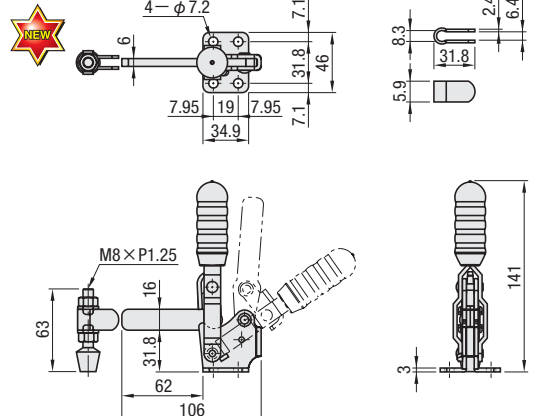
RoHS



Teilenummer	<b>MC04-5</b>	Öffnungswink. Spannarm	100°
Grundwerkstoff	1.0040/Ust.42.2	Öffnungswink. Spannhebel	56°
Oberflächenbehandlung	Chromatiert (III-wertig)	Befestigungsbolzen	M6
Zubehör	Schraube mit Gummikopf (A70)	Gewindebefestigung	31,8 x 19
Einheitspreis per Stück 1-19	12,00	Max. Drucklast (N)	2270
		Gewicht (g)	340

### MC04-5

RoHS



## **MISUMI Europa GmbH**

Katharina-Paulus-Str.6  
DE-65824 Schwalbach/Ts.  
Tel: +49 (0) 6196 7746 0  
Fax: +49 (0) 6196 7746 364  
URL: <http://www.misumi-europe.com>  
eMail: [insales@misumi.de](mailto:insales@misumi.de)

## **MISUMI UK LTD.**

No.1, The Courtyard, 76-78 High Street  
Staines, Middlesex TW18 4DP, UK  
Tel: +44 (0) 1784 465530  
Fax: +44 (0) 1784 466695  
URL: <http://www.misumi-europe.com>  
eMail: [insales@misumi-europe.com](mailto:insales@misumi-europe.com)

