



ÄTZTEC

FORMÄTZTEILE made in Germany

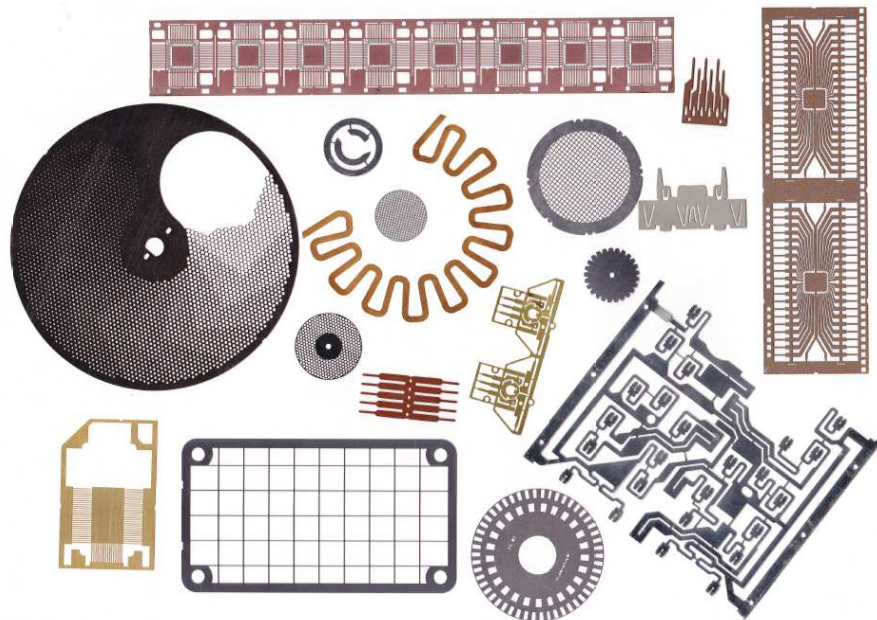




ÄTZTEC

FORMÄTZTEILE präzise – wirtschaftlich – schnell

NEU



**Wir fertigen für Sie Ätz – Produkte aus allen gängigen Metallarten.
Kostengünstig, schnell qualitätsintensiv.**

ÄTZTEC GMBH - Kraatzer Weg 1 - 16775 Gransee – 50 km nördlich von Berlin

Firmensitz: Gransee, Handelsregister HRB 8724 Neuruppin

Geschäftsführer: Dipl. Kfm. (FH) Julian Zender

Telefon +49 (0) 3306 20210-0 Telefax +49 (0)3306 20210-22 www.aetztec.de e-mail aetz-info@t-online.de



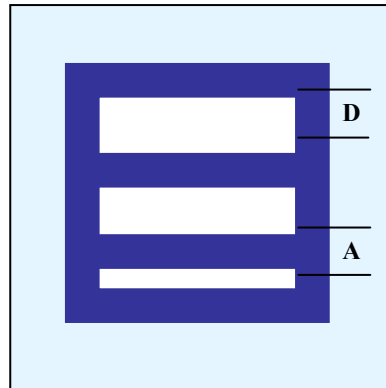
ÄTZTEC

FORMÄTZTEILE präzise – wirtschaftlich – schnell

Ätz-Produkte sind plan, gratfrei, spannungsfrei und hochflexibel.

Als Werkzeug werden foto-technische Vorlagen eingesetzt.

Hierdurch lassen sich gerade im Kleinserienbereich die sonst relativ hohen Werkzeugkosten vermeiden.



Kleinster Abstand zwischen Öffnungen zur Materialstärke:
D-Faktor 1,20 A-Faktor 0,80

Technische Daten

Material:

Eisen, Stahl, Chrom, Nickel, Kupfer, Zink, Zinn, Aluminium, Beryllium sowie viele Legierungen dieser Metalle

Materialstärke:

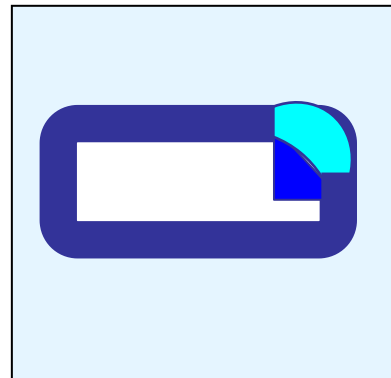
0,01mm bis 2,0mm

Abmessungen:

2mm x 2mm bis 500mm x 2000mm (Plane Teile)

Stückzahlen:

1 bis 10.000.000

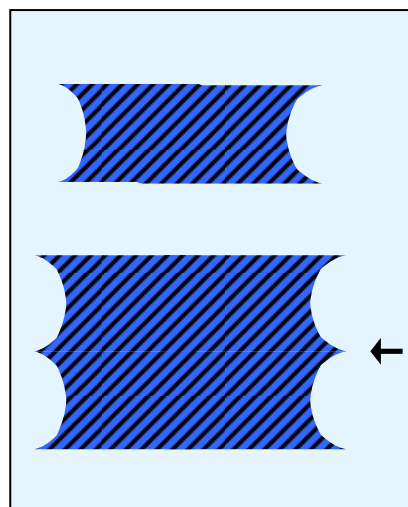


Radius im Regelfall = Faktor 0,5 der Materialstärke

Toleranzen: Projektormessung Durchlicht

Materialdicken	Toleranz	Kleinstes Loch
0,01 ± 0,02 mm		0,12 mm
0,05 ± 0,02 mm		0,12 mm
0,1 ± 0,02 mm		0,17 mm
0,3 ± 0,05 mm		0,25 mm
0,5 ± 0,05 mm		0,45 mm
1,0 ± 0,10 mm		0,90 mm
1,5 ± 0,15 mm		1,30 mm
2,0 ± 0,20 mm		1,70 mm

Für Aluminium ca. 16% der Materialstärke.
DIN fein für Maße ohne Toleranzangaben. Kleinere Toleranzen auf Anfrage.



Korrekturen an Ihrem Produkt können wir jederzeit berücksichtigen.



ÄTZTEC

FORMÄTZTEILE

präzise – wirtschaftlich – schnell

Wir fertigen für Sie Formätzteile aus verschiedensten Metallarten.

Für die Fertigung nach Ihren Wünschen benötigen wir lediglich eine technische Zeichnung oder eine Handskizze. Das Verfahren eignet sich optimal für die wirtschaftliche Herstellung von Musterätzteilen, Prototypen und Nullserien ebenso wie die rationelle Produktion großer Auflagen.

Schnelle und flexible Projektbearbeitung und lückenlose Qualitätskontrolle sind bei uns ebenso selbstverständlich wie termingerechte Fertigstellung.

Die **Formteilätzung** ist eine sinnvolle **Erweiterung** der Möglichkeiten der **Stanztechnik**.

Qualitätsmanagement

- Produktion nach DIN EN ISO 9001:2008
- ZEISS – Zweikoordinaten – Messsystem

Fertigung

- SCHERING – Ätzanlagen
- CHEMCUT – Ätzanlagen
- ARISTO – Tool – CAD – Arbeitsplatz
- DU PONT – Laminatoren, Printer
- Modernste Auftragsabwicklung
- Produktlieferung in Platinen, einzeln, gebogen und mit der gewünschten Oberflächenveredlung
- Marktübliche Metallarten von 0,01 – 2,0mm Dicke

Dienstleistungen

- Individuelle Kundenberatung
- Kundenorientierte Entwicklung tragen dazu bei, dass die
- Qualität und Zuverlässigkeit Ihres Produktes stimmt

Ätz-Produkte

- Formätzteile
 - als Platinen
 - einzeln
 - gebogen
 - veredelt
- Musterfertigung
- Prototypen
- Kleinserien
- Serienfertigung

Applikation

- Elektrotechnik
- Luft- und Raumfahrt
- Medizintechnik
- Automotive
- Optische Industrie
- Maschinenbau
- Mess- und Regeltechnik
- Kommunikation
- Designprodukte
- Modellbau

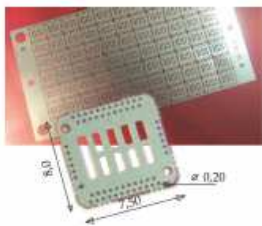


ÄTZTEC

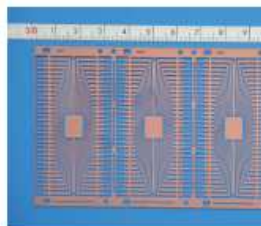


ÄTZTEC

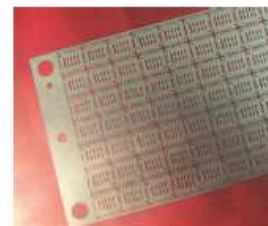
Formätzteile made in Germany



präzise



wirtschaftlich



schnell



Firmensitz:

**Ätztec GmbH
Kraatzer Weg 1
D-16775 Gransee
www.aetztec.de**