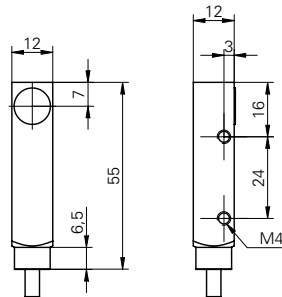


Induktive Analogsensoren

IWFM 12U9501/O1

Masszeichnung



Allgemeine Daten

| | |
|-----------------------|------------------|
| Einbauart | bündig |
| Messdistanz Sd | 1 ... 2 mm |
| Bezugsabstand | 1,35 ... 1,65 mm |
| Messgeschwindigkeit | < 0,5 mm / ms |
| Wiederholgenauigkeit | < 0,02 mm |
| Linearitätsabweichung | ± 80 µm |
| Temperaturkoeffizient | 1 µm / (K mm) |

Elektrische Daten

| | |
|--------------------------------|------------------|
| Betriebsspannungsbereich +Vs | 15 ... 30 VDC |
| Stromaufnahme max. (ohne Last) | 20 mA |
| Ausgangsschaltung | Spannungsausgang |
| Ausgangssignal | 1 ... 9 VDC |
| Lastwiderstand | > 1000 Ohm |
| Restwelligkeit d. Ausgangs | < 0,5 % Vs |
| kurzschlussfest | ja |
| verpolungsfest | ja |

Mechanische Daten

| | |
|-----------------|--------------------|
| Bauform | quaderförmig |
| Gehäusematerial | Messing vernickelt |
| Baugrösse | 12 mm |
| Gehäuselänge | 55 mm |
| Anschlussart | Kabel, 2 m |

Umgebungsbedingungen

| | |
|-------------------|--------------|
| Arbeitstemperatur | 0 ... +60 °C |
| Schutzart | IP 67 |

Foto



Anschlussbild

