

# Haas UMC-750

## Универсален обработващ център



Стандартен странично  
монтиран инструментален  
магазин с 40+1 позиции

ISO стандарт G код програмиране;  
лесно за работа, напълно  
функционално HAAS цифрово  
програмно управление



Маса с люлеене по две  
оси и размери 630 x 500 мм

8100 об./мин. шпиндел , мотор шпиндел с  
директно задвижване

Гаранция: 1 година части и труд

### [ Стандартни характеристики ]

- 8 100-об./мин. шпиндел с 40-конус
- Векторно задвижване 22,4 кВт
- Маса с люлеене по две оси и размери 630 x 500 мм
- Управление по пет оси
- Странично монтиран механизъм за смяна на инструментите 40+1
- Втора базова позиция, програмирана от потребителя
- 15" цветен LCD монитор с/USB порт
- Твърдо нарязване на резби
- Безжична интуитивна система за образци
- MACRO – дефинируеми в зависимост от желанието на потребителя макроси.
- Координатно завъртане и скалиране.

- Ориентирано спиране на шпиндела.
- Произведено в САЩ

### [ Опции ] частичен списък

- 12 000 об/мин шпиндел,  
директно задвижване мотор шпиндел , мощност 22,4 кВт
- Лентов тип стружкотранспортьор
- Високоскоростна машинна обработка с функция предварително четене
- Подаване на охл. течност през шпиндела
- 750 МБ разширена програмна памет
- Програмируема дюза за охлаждане
- Етернет интерфейс
- Интуитивна система за програмиране



Haas Automation Europe | [www.HaasCNC.com](http://www.HaasCNC.com) | +32 2 522 99 05 | Made in U.S.A.

Спецификациите могат да се променят без уведомяване. Не носи отговорност за печатни грешки. Машините са показани с опционално оборудване. Видът на продукта може да е различен.

# UMC-750 της Haas



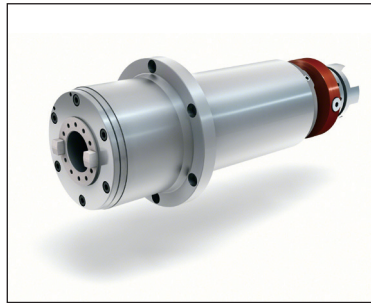
## Универсален обработващ център

UMC-750 е 5-осев 40-конусовиден вертикален обработващ център с ходове от 762 x 508 x 508 мм и вградена работна маса под наклон по две оси. Обработващата машина е оборудвана с мощен мотор шпиндел с директно задвижване, захранван от векторна система за управление от 8100 об./мин. и мощност 22,4 кВт и се доставя стандартно със странично монтиран механизъм за смяна на инструментите.

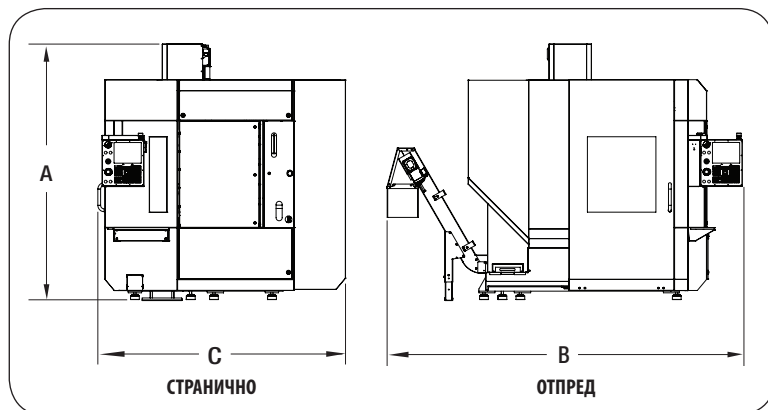
Работната маса под наклон UMC-750 с размери 630 x 500 мм е със стандартни T-слотове, както и с прецизен пилотен отвор, целящ да установи по-голяма гъвкавост. Наклонът осигурява навеждане до +110 и -35 градуса и завъртане на 360 градуса с цел осигуряване на прецизно отстояние на инструмента и висок капацитет на частите.



Вградената в UMC-750 работна маса под наклон с две оси може да позиционира частите практически под всякакъв ъгъл за обработка на 5-те странични компонента (3+2) или да осигури едновременно движение по 5-те оси с оглед контуриране и комплексна обработка.



Стандартният шпиндел на UMC-750 е директно куплунгован с мотора и макс. му скорост е 8100 об./мин. За високо скоростна обработка се предлага и директно куплунгован шпиндел със скорост 12000 об./мин.



### Работни размери

### UMC-750

A.	Максимална височина на машината	3 048 мм
B.	Максимална широчина на машината	4 115 мм
C.	Максимална работна дълбочина	2 870 мм

### [ Спецификации ]

#### Ходове по осите

X	762 мм
Y	508 мм
Z	508 мм
B (наклон)	+110°, -35°
C (въртене)	360°

#### Работна

Размер на масата	630 x 500 мм
Капацитет	300 кг
Брой на T слотовете	7
Ширина на T-слота	16 мм

#### Стандартен шпиндел

Скорост	8 100 об./мин.
Система на задвижване	Директно куплунгован мотор шпиндел
Максимален въртящ момент	122 Нм @ 2 000 об./мин.
Максимална мощност	22,4 кВт

#### Опционален шпиндел

Скорост	12 000 об./мин.
Система на задвижване	Директно куплунгован мотор шпиндел
Максимален въртящ момент	122 Нм @ 2 000 об./мин.
Максимална мощност	22,4 кВт

#### Скорости на подаване (линейно)

Високи X	25,4 м/мин
Високи Y	25,4 м/мин
Високи Z	25,4 м/мин
Макс. скорост на работен ход	16,5 м/мин

#### Скорости на подаване (въртеливо)

Високи B	50°/сек.
Високи C	50°/сек.
Макс. скорост на работен ход	33°/сек.

#### Инструментален магазин

Капацитет	40+1 SMTC
Тип на инструмента / Конус	CT или BT 40

#### Общи

Капацитет на контейнера за охлаждаща течност	284 литра
Необходима мощност (мин.)	354-488 В 3-фазна 50 - 60 Hz
Необходим въздух	113 литра/мин. при 6,9 бара



Спецификациите могат да се променят без уведомяване. Не носи отговорност за печатни грешки. Видът на продукта може да е различен. Машините са показани с опционално оборудване.