

# СЕРИЯ TL на HAAS



Стругове за производството на инструменти (в уредостроенето)



**1.** Интуитивната система за управление на Haas позволява възможност за работа в пълен CNC режим с познатия G-код

**2.** Защитни прегради за предпазване от стружки и охладителна течност в съответствие с изискванията на CE стандарт

**3.** Обороти на шпиндела 1 800 оборота/ мин. с двойна система за векторно задвижване

**4.** Опционално задно седло на струга с ръчно регулируема пинола за допълнително поддържане на по-дълги заготовки

**5.** Ръчните маховици и дигиталната индикация правят ръчните операции прости и лесни, стабилният супорт и напречната шейна дават възможност за използване на различни типове инструменти.



Гаранция: 12 месеца гаранция (части и работно време)

## [ Стандартна спецификация ]

- Честотно управляем, двустепенен главен двигател
- Интуитивна система за програмиране от Haas
- 38 см цветен LCD дисплей
- 1 МБ програмируема памет
- Маховици за ръчни операции
- Супорт с напречна шейна, бърза смяна на инструмента
- Трифазно мрежово захранване.

## [ Опции ] частичен списък

- 4 позиционна автоматична револверна глава <sup>1</sup>
- Шпиндел с 3 500 об/мин (виж приложението) <sup>1</sup>
- Пълна защита от стружките и охлаждащата течност <sup>2</sup>
- 8 позиционна Bolt-On револверна глава <sup>3</sup>
- 22,4 кВт високо моментен шпиндел <sup>4</sup>
- Ръчно задно седло с подвижна пинола
- ръчен тричелюстен патронник
- ръчен неподвижен люнет

- Установка за инструменти/нождържачи
- ориентация на шпиндела
- Комплект помпа за охлаждаща течност
- Твърдо нарязване на резби
- Осветление на работната зона
- Макро програмиране

<sup>1</sup> Само за TL-1 и TL-2 машините.

<sup>2</sup> С изключение на TL-3W машината.

<sup>3</sup> Само за TL-3 машината; виж приложението.

<sup>4</sup> Само за TL-3 машината.



Haas Automation Europe | [www.HaasCNC.com](http://www.HaasCNC.com) | +32 2 522 99 05 | Made in U.S.A.

Спецификациите могат да се променят без уведомяване. Не носи отговорност за печатни грешки. Машините са показани с опционално оборудване.

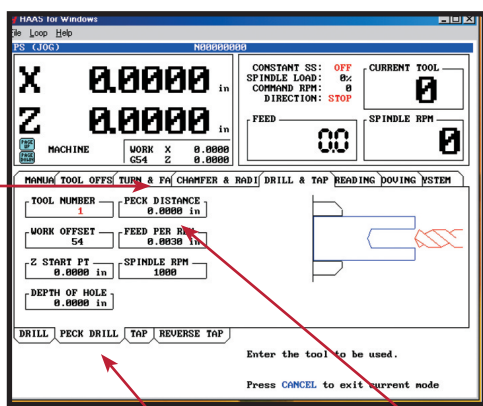
# СЕРИЯ TL на HAAS



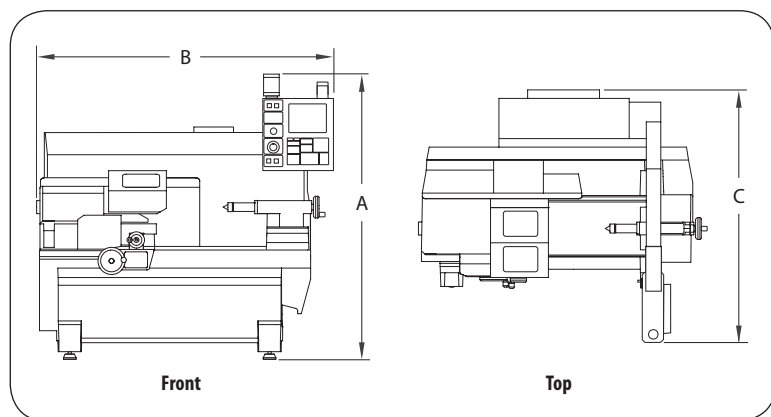
## Стругове за производството на инструменти (в уредостроенето)

Струговете за производство на инструменти и уредостроене на Haas свързват функционалността и простата конструкция на конвенционалните стругове с мощността и гъвкавостта и лекотата при обслужване на CNC система на Haas. С помощта на маховиците за ръчни манипулации и достъпния потребителски интерфейс дори и стругари без познания при работата с CNC машини, могат да постигнат добри резултати. Благодарение на интуитивната система за програмиране на Haas бързо и безпроблемно ще свикнете с автоматичните режими на работа при CNC машините.

## Интуитивна система за програмиране



- 1 Изберете вида обслужване от горното меню с регистри, което трябва да бъде изпълнено.
- 2 От долните регистри изберете съответния процес на обработка.
- 3 Въведете желаната информация и натиснете бутон старт на цикъла.



Ориентировъчни размери	TL-1	TL-2	TL-3	TL-3W
A. Максимална работна височина	1956 мм	1981 мм	2032 мм	2083 мм
B. Максимална работна ширина	2057 мм	2515 мм	3073 мм	3099 мм
C. Максимална дълбочина **	1727 мм	1727 мм	2083 мм	2159 мм

\*\*Необходими са още 914 мм за отваряне на вратата на сервисния шкаф.

## [ Технически спецификации ]

Мощности	TL-1	TL-2	TL-3 <sup>1</sup>	TL-3W <sup>2</sup>
Затегателен патронник (опционално)	203 мм	254 мм	305 мм	305 мм
Ширина на опорния център	762 мм	1219 мм	1524 мм	1524 мм
Максимален диаметър на струговане	406 мм	406 мм	508 мм	762 мм
Максимална дължина на струговане	762 мм	1219 мм	1524 мм	1524 мм

### Шпиндел

Максимални честоти	2 000 об/мин. <sup>3</sup>	2 000 об/мин. <sup>3</sup>	1 800 об/мин.	1 800 об/мин.
Максимална мощност на двигателя	5,6 кВт	8,9 кВт	13,4 кВт <sup>4</sup>	22,4 кВт
Максимален въртящ момент	136 Nm при 375 об/мин.	203 Nm при 150 об/мин.	277 Nm при 417 об/мин.	2 169 Nm при 60 об/мин.
Чело на шпиндела	A2-5	A2-6	A2-6	A2-6
Диаметър на шпиндела	58,7 мм	76,2 мм	88,9 мм	88,9 мм

### Максимален диаметър

Над супорта	406 мм	406 мм	508 мм	762 мм
Над шейната за напречно подаване	241 мм	282 мм	330 мм	457 мм

### Максимални работни ходове по осите и скорост на подаване

X ос	203 мм	203 мм	305 мм	406 мм
Z ос	762 мм	1219 мм	1524 мм	1524 мм
X ос, максимална топлиелна сила	13 772 Н	13 772 Н	13 772 Н	13 772 Н
Z ос, максимална топлиелна сила	6 886 Н	10 409 Н	13 727 Н	18 843 Н
X ос бърз ход	1,9 м/мин	1,9 м/мин	1,9 м/мин	1,9 м/мин
Z ос бърз ход	3,8 м/мин	3,8 м/мин	3,8 м/мин	3,8 м/мин

### General

Мрежово захранване еднофазно	354-488 В 3 фази			
Тегло на машината	1 860 кг	2 087 кг	2 948 кг	3 062 кг

<sup>1</sup>Достъпна е версия с увеличен отвор на шпиндела (Big-Bore).

<sup>2</sup>Достъпни само за страните извън ЕС.

<sup>3</sup>Достъпни 3 500 об/мин опция; виж приложението.

<sup>4</sup>Достъпни 22,4 кВт и повишен въртящ момент; 881 Nm при 150 об/мин.



ISO 9001:2008