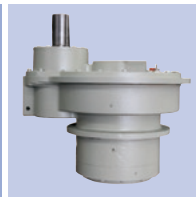
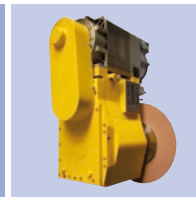
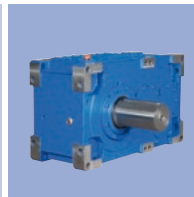
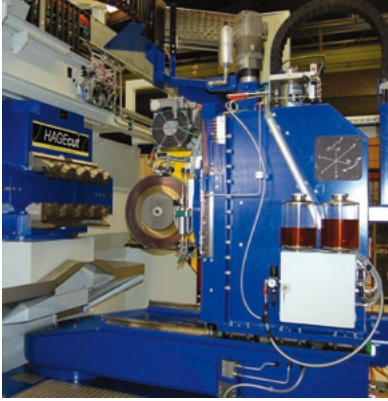
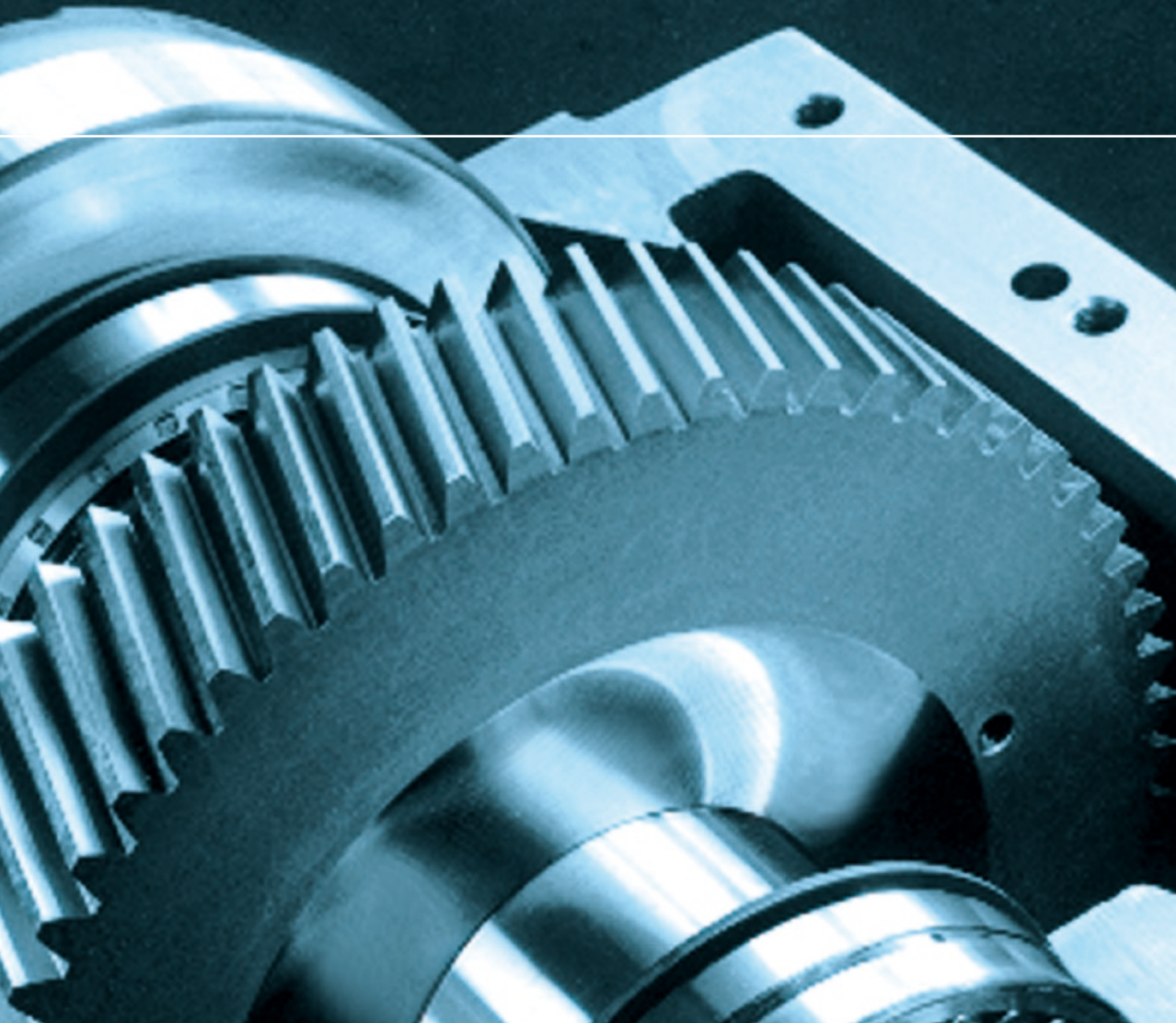


# KOELLMANN

## GEAR

Premiumgetriebe  
für industrielle Einsätze





# SPITZENTECHNOLOGIE

Getriebe von Koellmann Gear haben sich in Maschinen und Anlagen jeglicher Art auf der ganzen Welt bewährt. Unsere Spitzentechnologie setzt mit ihrer im Wettbewerbsvergleich unübertroffenen Funktionssicherheit Maßstäbe in Sachen Langlebigkeit, Zuverlässigkeit und Kundenzufriedenheit.

Bei Konstruktion und Produktion geht Koellmann Gear immer den sichersten Weg. So sind die Sondergetriebe keine modifizierten Standardprodukte, sondern speziell für den jeweiligen Einsatzbereich entwickelte Maßanfertigungen aus hochwertigen Bauelementen. Sämtliche Zulieferer von Gussteilen, Zahnrädern, Wellen und Lagern müssen höchste Qualitätsmaßstäbe erfüllen. Bei Fertigung in Niedriglohnländern oder Verwendung von dort hergestellten Bauteilen wäre dies kaum zu gewährleisten.

Aus gutem Grund vertrauen Kunden auf Koellmann Gear Getriebe. Unternehmen in zahlreichen Branchen wissen unsere Kompetenz, langjährige Erfahrung und Flexibilität zu schätzen.



Chemie



Umweltechnik



Gummi



Kunststoff



Nahrungsmittel



Papier



Recycling



Rühren

# IN FÜNF-STERNE-QUALITÄT ★ ★ ★ ★ ★

Getriebebelösungen von Koellmann Gear sind die besten auf dem Markt. Dieser hohe Qualitätsanspruch, der zentraler Bestandteil der Produktphilosophie ist, macht sich auch für den Kunden bezahlt. „Continuous Improvement“ sorgt bei Koellmann Gear dafür, dass selbst kleinste Fehler sofort analysiert und entsprechende Maßnahmen eingeleitet werden, um ein erneutes Auftreten in Zukunft zu verhindern.

Für Koellmann Gear haben Forschung und Entwicklung einen hohen Stellenwert. Durch die aktive Mitarbeit in der Forschungsvereinigung für Antriebstechnik e. V. (FVA) steht uns stets aktuellstes Know-how zur Verfügung.

Unter Berücksichtigung des neuesten technischen Wissens werden so bei der konstruktiven Auslegung immer leistungsfähigere Getriebe entwickelt.

## KEINE KOMPROMISSE

Entscheidend für höchste Qualität ist die Beschaffenheit des verwendeten Materials. Bei Koellmann Gear bieten langjährige Lieferanten die erforderliche Sicherheit hinsichtlich Qualität und Zuverlässigkeit. Die Leistung unserer Zulieferer wird in der Verantwortung des Einkaufs und in Abstimmung mit unserem Qualitätsmanagement laufend bewertet. Eine konsequente Wareneingangskontrolle bei den Lieferungen ist für die Sicherung unserer Qualitätsansprüche mit entscheidend. Wir erwarten von unseren Lieferanten, dass sie sich ohne Einschränkung für die Ziele der Kunden einsetzen. Dafür betrachten wir sie als Partner, die die Zusammenhänge unseres Geschäfts, unserer Strategie und unserer Geschäftspolitik verstehen, um höchste Ansprüche unserer Kunden zu erfüllen.

- ★ Kompakte, steife Ferrocast-Monoblockgehäuse
- ★ Optimale Schmierstoffversorgung durch integrierte Ölkanäle
- ★ Schrägverzahnte, speziell optimierte Stirnräder
- ★ Wälzlager und Wellendichtringe ausschließlich von namhaften Herstellern
- ★ Bester Wirkungsgrad bei gleichzeitig niedrigem Schalldruckpegel

Technische Änderungen vorbehalten

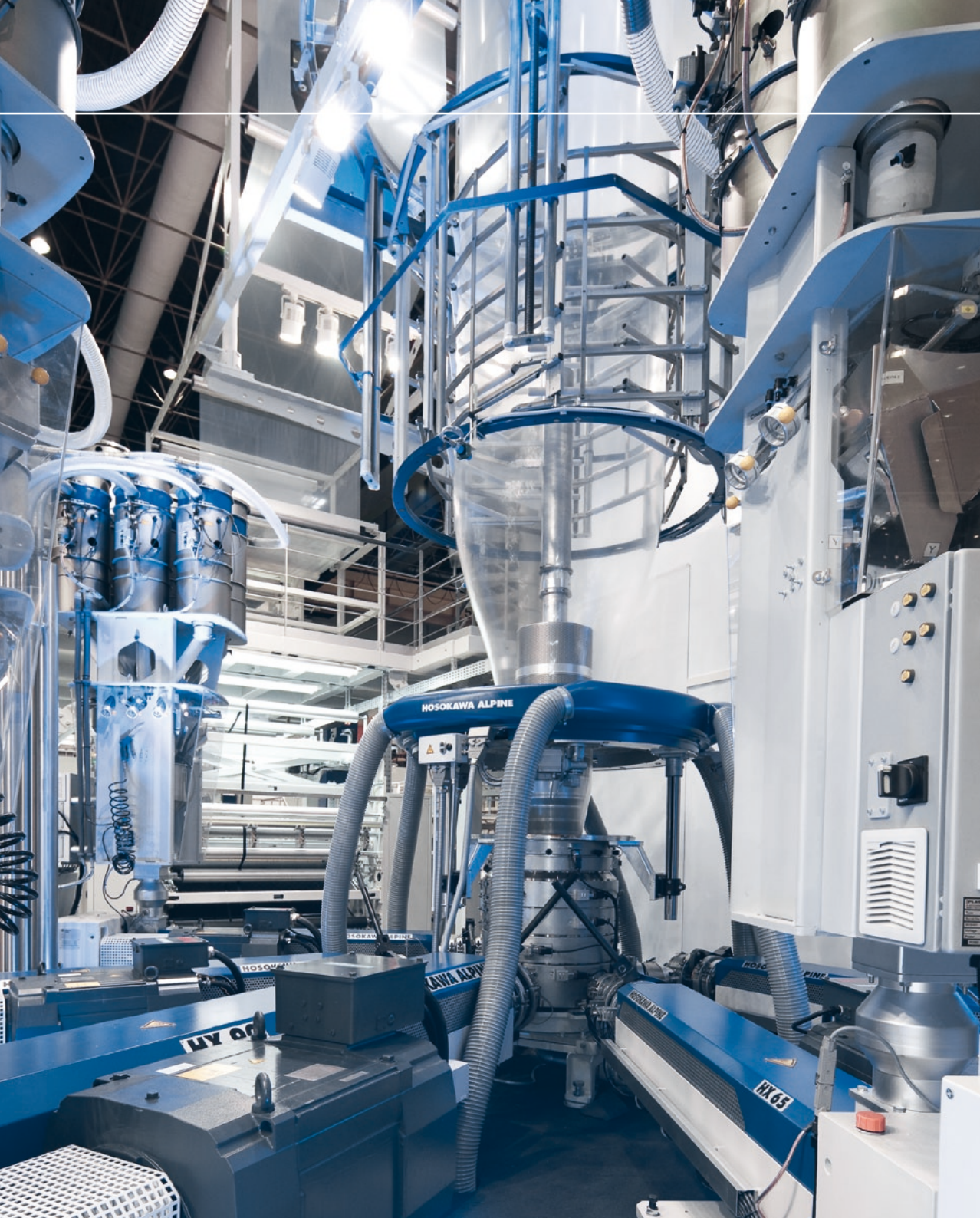
*Die Präzision in der Fertigung, die Langlebigkeit der Getriebe und die langjährige Erfahrung haben Koellmann Gear zu einer der ersten Adressen für maßgeschneiderte Lösungen gemacht. Wir haben eine statistische Ausfallquote von weit unter einem Prozent und bieten – falls doch einmal ein Störfall auftreten sollte – umfassenden weltweiten Service rund um die Uhr.*



Textil

Umformen





## UNSERE PRODUKTE

Jede Branche stellt ganz spezifische Anforderungen an die eingesetzten Getriebe. Darüber hinaus ist ein optimaler Wirkungsgrad ein wichtiger Aspekt des Anforderungsprofils. Koellmann Gear bietet seinen Kunden für alle Aufgaben Getriebe mit innovativer Spitzentechnologie an.

## EXTRUDERGETRIEBE

UNEX ist eine Extrudergetriebe-Baureihe mit 18 Baugrößen und über 500 Varianten. Die Bauform wird individuellen Kundenwünschen angepasst. Zubehör wie Ölkühl- und Ölpumpeneinheiten runden das Angebot der Extrudergetriebe ab.

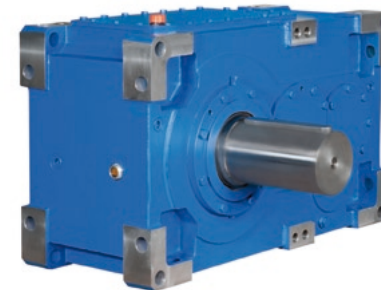
- ▶ Flachfolienextrusion
- ▶ Blasfolienextrusion
- ▶ Plattenextrusion
- ▶ Profil- und Rohrextrusion
- ▶ Kabelummantelung
- ▶ Blaskörperextrusion
- ▶ Regranulierung
- ▶ Nahrungsmittlextrusion
- ▶ Laminierung und Beschichtung
- ▶ Extrusion von Mono- und Multifilamenten
- ▶ Gummi-Profilextrusion
- ▶ Spritzgieß- und ähnliche Maschinen



## H-TEC

Mit H-TEC hat Koellmann Gear eine universelle Getriebebaureihe entwickelt, welche auf spezielle industrielle Prozesse ausgerichtet ist. Bei einem konstanten Abstand von Eintriebs- und Abtriebswellen können sowohl zwei- als auch dreistufige Lösungen angeboten werden. Die Schrägverzahnungen sind geräusch- und leistungsoptimiert gefertigt.

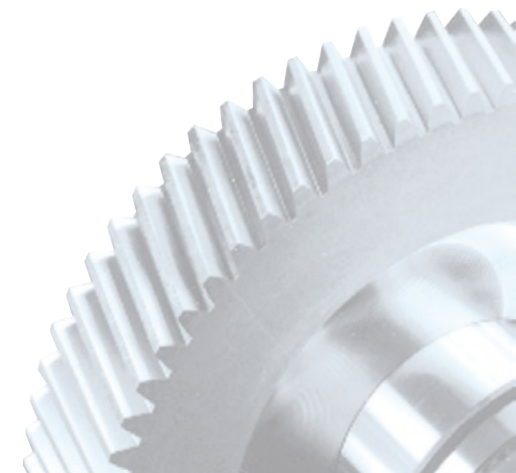
- ▶ Misch- und Rührwerktechnik
- ▶ Chemieindustrie
- ▶ Roll- und Industrieöfen
- ▶ Stahlindustrie (Walzwerke, Richtanlagen, Ziehanlagen, Umformwerke)
- ▶ Fördertechnik
- ▶ Tagebau
- ▶ Becherwerke
- ▶ Krananlagen und Hebezeuge
- ▶ Pumpen
- ▶ Papierindustrie
- ▶ Recyclingindustrie (Schredder, Zerkleinerer, Brecher)



## SONDERGETRIEBE

Durch die Verwendung von Verzahnungsteilen und einen modularen Getriebeaufbau lassen sich Fertigung und Konstruktion von Sondergetrieben kundenfreundlich anpassen. Selbst ungewöhnliche Aufgabenstellungen können bedarfsgerecht und ökonomisch gelöst werden.

Für viele Antriebsprobleme gibt es keine Kataloglösung. Wir bieten Ihnen speziell auf Ihre Aufgaben zugeschnittene Getriebe.





# DAS UNTERNEHMEN

Der Geschäftsbereich Koellmann Gear gehört mit dem Geschäftsbereich Koellmann Airtec zur Thielenhaus Technologies GmbH. Höchste Qualität und technische Spitzenleistungen haben bei Koellmann Gear eine lange Tradition. Vielseitige und wirtschaftliche Lösungen für die verschiedensten Branchen und Anwendungen stehen für die hohe Flexibilität der Produktprogramme. So unterschiedlich die Produkte und Anwendungsbereiche sind, so einheitlich ist das Leitbild, das primär auf den technischen Fortschritt zum Vorteil von Kunden und Endnutzern ausgerichtet ist.

Die Kunden im Maschinenbau und Anlagenbau schätzen Koellmann Gear als einen der kompetentesten Anbieter von antriebstechnischen Lösungen.

Koellmann Gear beliefert eine Vielzahl renommierter Hersteller mit maßgeschneiderten Getriebeausführungen und bietet zudem einen umfassenden Komplettservice.

Das Thielenhaus/Koellmann Team besteht aus über 220 Mitarbeiterinnen und Mitarbeitern mit vielfach jahrzehntelanger Betriebszugehörigkeit. Flache Hierarchien und offene, abteilungsübergreifende Kommunikation sorgen für eine hohe Arbeitszufriedenheit. Alle Beschäftigten werden in ihren Tätigkeitsbereichen kontinuierlich weitergebildet und sind so in der Lage, die Kunden auf dem jeweils neuesten Stand der Technik zu beraten.



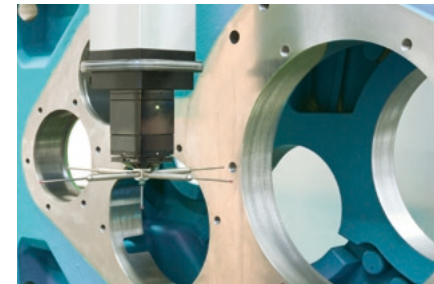
Koellmann Gear und Koellmann Airtec, heute Geschäftsbereiche der Thielenhaus Technologies GmbH, gehen auf die Zahnräderfabrik Köllmann GmbH zurück, die 1904 in Leipzig gegründet worden ist. Nach dem Zweiten Weltkrieg wurde die Getriebefertigung am Standort Langenberg, wo bisher nur Langfräsmaschinen gefertigt worden waren, fortgeführt. 1951 zog das Unternehmen nach Düsseldorf-Heerdt um.

Vier Jahre später erfolgte die Übernahme durch die Maschinenfabrik Ernst Thielenhaus GmbH, die den Getriebe- und Kompressorenbau 1964 in ihr neues Werk nach Wuppertal holte. Seit dem Eigentümerwechsel firmierte das Unternehmen unter Zahnradwerk Köllmann GmbH.

Im Zuge einer Neuorganisation der Thielenhaus-Gruppe wurde das Zahnradwerk im Oktober 2002 in die Geschäftsbereiche Koellmann Gear und Koellmann Airtec der Thielenhaus Technologies GmbH aufgliedert.

Seit 1974 operiert die Tochtergesellschaft Koellmann Gear Corporation in Waldwick, New Jersey/USA, erfolgreich auf dem nordamerikanischen Markt. Hier werden das komplette Produktprogramm und die gesamte Servicepalette angeboten.

Mit der Eröffnung der chinesischen Produktionsstätte Thielenhaus Machinery Shanghai Ende 2007 gelang auch der Markteintritt in Asien.



## SERVICE-LEISTUNGSSPEKTRUM

- ▶ Technischer Support (Lösungen für Schmierung, Kühlung, Überwachungskomponenten, Änderung der technischen Daten)
- ▶ Vorbeugende Instandhaltung (z. B. visuelle Beurteilung/Endoskopie, Frequenzanalyse, Ölanalyse)
- ▶ Schadensbegutachtung (Beurteilung/ Vermessung aller Komponenten)
- ▶ Reparaturen, Generalüberholungen (auch für Fremdgetriebe)
- ▶ Ersatzteillieferung (ständige Bevorratung von Verzahnungen, Wälzlagern, Kühlschlangen, Wärmetauschern, Motorpumpen sowie von sonstigen Verschleiß- und Normteilen)
- ▶ Schulung (für Vertrieb, Konstruktion und Instandhaltung)

24-Stunden-Service-Hotline  
+ 49 (0)2 02 / 4 81-1 10  
[service@koellmann-gear.com](mailto:service@koellmann-gear.com)



**Koellmann Gear Corporation**

8 Industrial Park  
 Waldwick, NJ 07463 U.S.A.  
 Telefon: +1 (201) 447 0200  
 Fax: +1 (201) 447 6595  
 E-Mail: [info@koellmann.com](mailto:info@koellmann.com)  
[www.koellmann.com](http://www.koellmann.com)



**Division Koellmann Gear  
 Thielenhaus Technologies GmbH**

Schwesterstraße 50  
 42285 Wuppertal, Germany  
 Telefon: +49 (0) 2 02 4 81 0  
 Fax: +49 (0)2 02 4 81 296  
 E-Mail: [info@koellmann-gear.com](mailto:info@koellmann-gear.com)  
[www.koellmann-gear.com](http://www.koellmann-gear.com)



**Division Koellmann Gear  
 Thielenhaus Machinery (Shanghai) Co., Ltd**

Jiangtian Dong Lu 212, building 7  
 Songjiang Industrial Zone  
 201613 Shanghai, P.R. China  
 Telefon: +86 (21) 67 75 31 57  
 Fax: +86 (21) 33 52 87 66  
 E-Mail: [info@thielenhaus.cn](mailto:info@thielenhaus.cn)  
[www.thielenhaus.cn](http://www.thielenhaus.cn)

