

# Unità lineari/Attuatori ad asse singolo

Unità lineari/  
Attuatori ad  
asse singolo



Nome prodotto	Attuatori ad asse singolo LX20 Standard	LX20 Coperti	LX26 Standard
Pagina	501	503	505

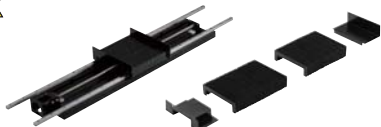


Attuatori ad asse singolo	LX26 Coperti	LX30 Standard/Senza staffa	LX30 Coperti/Senza staffa
	507	509	511

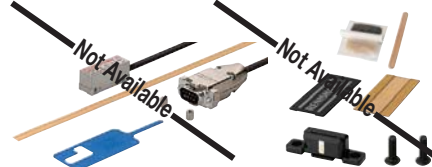


Attuatori ad asse singolo	LX45 Standard/Senza staffa	LX45 Coperti/Senza staffa	Staffe di bloccaggio doppio asse per attuatori ad asse singolo
---------------------------	----------------------------	---------------------------	--

Aggiunta



Unità lineari-Vite a ricircolo di sfere rullate-	-Vite a ricircolo di sfere di precisione-	-Vite a ricircolo di sfere rullate per soffiati-
521	523	525



-Con tavola, coperte-	Unità lineari ad azionamento manuale	Encoder lineari
527	529	531

Nuovi prodotti Elevata precisione, dimensioni compatte e costi contenuti

# Attuatore ad asse singolo



Un potente strumento che assiste nella progettazione di macchine per l'automazione

**Elevata precisione** Classe di precisione avanzata

Prodotto da Suruga Seiki Co., società del gruppo Misumi famosa per le tavole XY. Ripetibilità del posizionamento garantita in  $\pm 5\mu$ .

**Compattezza** Design con profilo incredibilmente ridotto.

Basso profilo realizzato grazie alla struttura integrata con i carrelli di scorrimento. Ottime caratteristiche salvaspazio.

**Ottimo rapporto qualità/prezzo** Prezzo ragionevole, concorrenziale rispetto ai prodotti con precisione standard.

Prodotti con precisione avanzata disponibili nella stessa fascia di prezzo dei prodotti con precisione standard (a partire da 386,00 EUR). Contribuiscono a ridurre i costi dei macchinari per automazione.

## Struttura e caratteristiche

**Caratteristica 1** Lunghezza base configurabile

**Caratteristica 2** Altezza complessiva della tavola ridotta in funzione salvaspazio

**Caratteristica 3** Fori di riferimento sulla piastra base per posizionamento accurato

**Caratteristica 4** Carrello dotato di fori di posizionamento (tipo coperto)

### Standard

**Carrello**  
Chiocciola per vite a ricircolo di sfere integrata e struttura con meccanismo di guida lineare

**Cuscinetto radiale incorporato**

**Viti a ricircolo di sfere**  
Vengono utilizzate viti a ricircolo di sfere con taglio di precisione

**Cuscinetti di contatto angolari incorporati**

**Base**  
Estrusione ad elevata rigidità. Foro maschiato per un sensore sul lato. Superficie trattata con placcatura LTBC.

**Staffa motore**  
Compatibile con un'ampia gamma di servomotori/motori a passo

**Profilo rotaia**  
Profilo ad arco gotico a 2 file. L'elevata rigidità e le dimensioni compatte consentono di tollerare carichi uguali nelle quattro direzioni.

**Caratteristica 1** Lunghezza base  
Incrementi di 50 mm standard: **8 giorni**  
Incrementi di 10 mm configurabili: **15 giorni**

**Caratteristica 3** Posizionamento dei fori di riferimento nella base  
Due fori di riferimento nella base facilitano la ripetibilità del posizionamento durante il montaggio e la manutenzione.

### Coperto

**Caratteristica 4** Carrello dotato di fori di riferimento  
2 fori di riferimento nel carrello. Migliore ripetibilità del posizionamento durante il montaggio e la manutenzione.

**Caratteristica 2** Tavola con design a basso profilo  
Struttura del carrello integrata. Altezza complessiva tavola ridotta.

Altezza dei prodotti coperti	LX20	27mm
	LX26	33mm
	LX30	40mm
	LX45	57mm

**In attesa di brevetto**