

VAHLE-Ladekontakte

Durch den schnell wachsenden Markt autonom fahrender Fahrzeuge und durch die steigende Nutzung neuer schnellladefähiger Energiespeichermedien werden zuverlässige Ladekontaktlösungen immer wichtiger.

Wir befinden uns in den Startlöchern in das Industriezeitalter 4.0, in dem Fahrerlose Transportsysteme (FTS) als bewegliche Montageplätze und Transportmittel eine immer größere Rolle spielen. Durch die Vielzahl der Einsatzgebiete werden verschiedenste FTS benötigt, welche individuell an ihre Aufgaben angepasst werden müssen. VAHLE bietet Ihnen an dieser Stelle ein großes Portfolio an speziell entwickelten Ladekontakten.

Durch neue Energiespeichermedien wie z. B. die Ultracaps kann die Ladung moderner Transportsysteme heute sekundenschnell stattfinden. Deshalb kann der Ladevorgang in den normalen Betriebsablauf einer Anlage eingegliedert werden, ohne dass ein Ausschleusen von ladebedürftigen Fahrzeugen erforderlich ist.

Überall dort, wo betriebsbedingt Wartezeiten entstehen, bietet sich die Installation von Batterieladestationen an. Wichtig ist eine optimale räumliche Integration der Ladestation in die Gesamtanlage. Hierfür hat VAHLE spezielle Ladekontakte entwickelt.

VAHLE-Ladekontakte bieten auch außerhalb ihrer Standardapplikation der FTS-Fahrzeuge ein sehr breites Einsatzgebiet in den Bereichen Intralogistik, Automotive, Robotik und Freizeitparks.

FEATURES

- Standard-Stromstärken von 10–600 A
- Standard-Übertragungsspannung von 12–80 V
- Ein-, Doppel- und mehrpolige Kontaktlösungen
- Ausführungen als Auf-, Überfahr- oder Druckkontakte
- optional mit Pilotkontakten erweiterbar
- sehr große Toleranzen über Linearführungselemente realisierbar
- konstruktive Unterstützung in jeder Projektphase
- eigener Sonderbau für kundenangepasste Lösungen – auch für kleinere Losgrößen (z.B. Bauformen, Abmessungen, höhere Spannungen 230/400 V sowie Stromstärken, Außenanwendungen)

Nutzen Sie unseren Kontakt!

www.vahle.de

VAHLE-Gruppe

Die Firma VAHLE ist seit der Gründung im Jahre 1912 in 4. Generation im Familienbesitz. Seit über 100 Jahren bestimmen Zuverlässigkeit, Qualität und Innovationsgeist unser nachhaltiges, unternehmerisches Denken und Handeln.

Die Erfindung der Stromschiene bildet den Grundstein unseres Erfolges. Neben dem traditionellen Geschäft der Energieübertragung verfügen wir über innovative Produktlösungen in der Datenübertragung, der Steuerung und der Positionierung.

Zusammen bilden sie ein smartes VAHLE-System, welches Ihre Anlagen mit Effizienz und Effektivität ausrüstet.

Knüpfen Sie jetzt anhand dieser Broschüre an den Ladekontakten von VAHLE an.
www.vahle.de/ladekontakte



VAHLE

LADEKONTAKTE



VAHLE

Eine echte Universallösung VAHLE-Ladekontakte

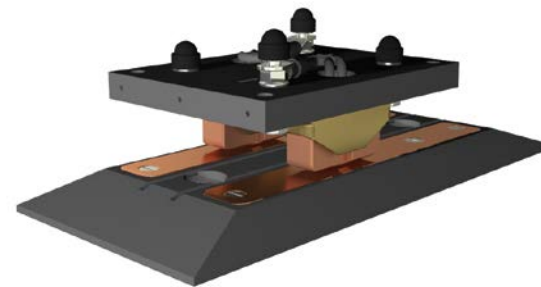
VAHLE-Ladekontakte dienen zur Übertragung von Lade- und Steuerströmen sowie zur Datenkommunikation. Das VAHLE-Portfolio bietet Lösungen für nahezu alle Anwendungsbereiche – von kleinen bis hin zu großen Leistungsanforderungen. VAHLE ist Pionier für Ladekontaktlösungen mit weit mehr als drei Jahrzehnten Erfahrung und kontinuierlich dem Markt angepassten Weiterentwicklungen.

VAHLE deckt die gesamte Anforderungspalette ab – von der Standardlösung bis zum individuellen Sonderprojekt.

Fordern Sie uns und profitieren Sie von unseren Kontakten!

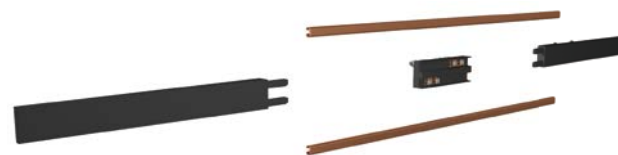
Stark | Langlebig

Sei es bei der Ladung von Fahrerlosen Transportsystemen in der Intralogistik oder in modernen Parkhäusern, in denen Autos von Parkrobotern in die Parkbuchten gebracht werden – bei den Ladekontakten kommt es darauf an, viele Überfahrten ohne Probleme zu meistern und ein sicheres Laden zu gewährleisten.



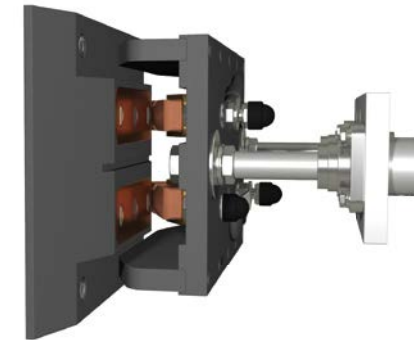
Modular | Flexibel

In der Intralogistik sind die Standzeiten kurz und der vorhandene Platz soll möglichst gut genutzt werden. Wichtige Anforderungen für eine Lösung, die rasch lädt und sehr kompakt ist.



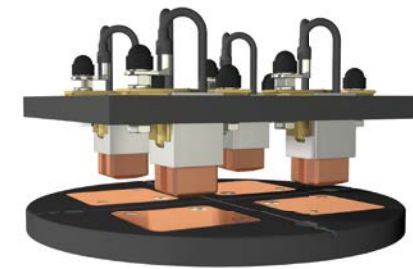
Robust | Angepasst

Egal ob fahrerlos oder mit Fahrer. Das Laden der Elektrosterapler ist immer mit Aufwand verbunden. Durch VAHLE-Ladekontakte entfällt das lästige manuelle Anbinden an das Stromnetz. Der Stapler fährt einfach an oder auf den Kontakt, um den Ladevorgang zu starten.



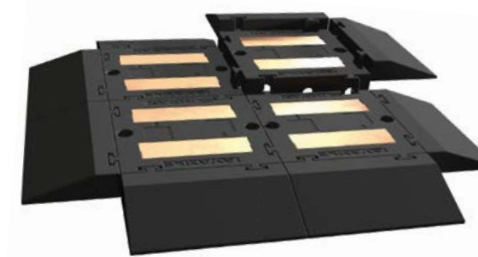
Universell | Vielseitig

Viele Fahrgeschäfte benötigen an den Ein- und Ausstiegen Energie, um die Sicherheitsbügel zu betätigen. Aber auch selbstfahrende, frei bewegliche Fahrgeschäfte, die den Besucher durch eine Fantasiewelt befördern, können bequem und sicher durch VAHLE-Ladekontakte mit Energie versorgt werden.



Kleinbauend | Preiswert

Im Industriezeitalter 4.0 werden kleine, selbstfahrende Fahrzeuge immer wichtiger. Sie müssen flexibel auf die gestellten Anforderungen reagieren können, um einen reibungslosen Produktionsablauf zu gewährleisten. Kleinste, modular aufzubauende Ladekontakte für Energie und Daten sind hier die perfekte Lösung.



Batterieladekontakte in der Anwendung



Fahrerlose Transportsysteme



Staplerladung



Parkhäuser



Fahrgeschäfte



Shuttlesysteme



Robotik