

Leadership in precision tools

... from Design to Implementation



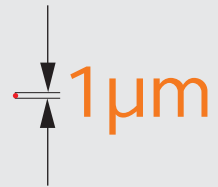
wallramtools

μm -Precision

Größte Anforderungen im kleinsten Bereich

Präzision, die in tausendstel Millimetern dargestellt wird, stellt höchste Ansprüche an die Fertigungs- und Prüftechnik.

WALLRAM zeichnet sich durch dieses Können aus.



Highest standards on a micro scale

Precision on a scale of microns requires extremely high quality standards of the production and testing equipment.

WALLRAM is outstanding for its ability to achieve this.



Design, Development, Engineering

WALLRAM – Von der Entwicklung bis zum Einsatz

Werkzeuge werden bei WALLRAM kunden- und lösungsorientiert entwickelt. Von der ersten Anforderung bis zum Probelauf der einsatzfertigen Lösung begleitet WALLRAM den Kunden und erarbeitet mit ihm maßgeschneiderte Lösungen.

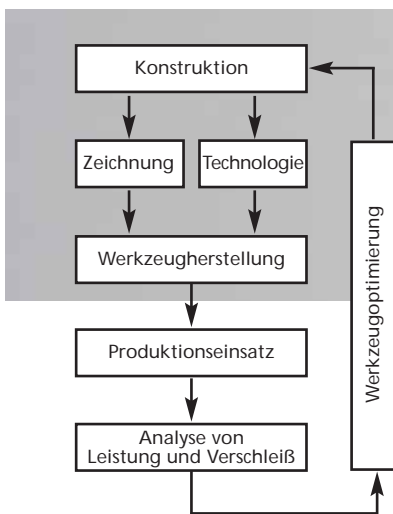
Unsere Erfahrung in der Entwicklung und Produktion von extrem genauen Werkzeugen aus Hartstoffen führt zu einer vielfach höheren Verschleißfestigkeit und damit langer Lebensdauer.

WALLRAM – From Design to Implementation

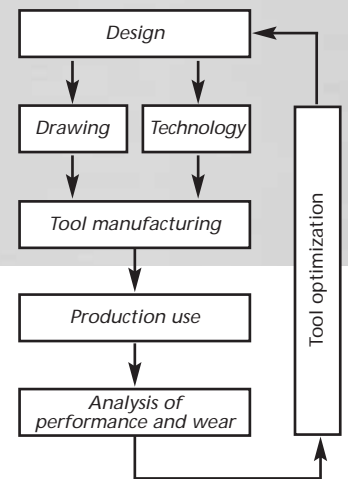
WALLRAM develops tools customer- and solution-orientedly.

From initial requirement up to the trial-run of the operational solution WALLRAM supports the customer and works with him to create tailor-made solutions.

Our experience in the development and production of extremely high-precision tools made of hard materials leads to a much higher wear resistance and therefore an extended operating life.



Der dadurch vermiedene Ausschuss und die geringere Zahl der benötigten Werkzeuge unterstützen eine umweltgerechte und nachhaltige Produktion.



The reduced spoilage rate resulting and the lower number of tools required supports environmentally-friendly and sustainable production.



WALLRAM hardmaterials

WALLRAM – Material ist der Schlüssel

Seit Voigtländer & Lehmann (woraus später WALLRAM hervorging), in 1914 das erste Patent für die Herstellung von Hartmetall einreichten, ist die Materialkunde ein wesentlicher Bestandteil von WALLRAM's Stärke.

Die Kundenanforderungen reichen dabei von längeren Standzeiten über besondere Produkteigenschaften bis hin zur Reduzierung der benötigten Schmiermittel.

Egal ob durch die anwendungsorientierte Auswahl aus verschiedenen Hartmetallsorten oder die Nutzung unterschiedlichster technischer Keramik:

Wir finden für jede Anforderung die optimale Lösung.

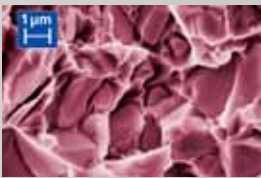
WALLRAM – Material is the key

Since Voigtländer & Lehmann (which later became WALLRAM) filed the first patent for the manufacture of tungsten carbide in 1914, material science has been an essential part of WALLRAM's strength.

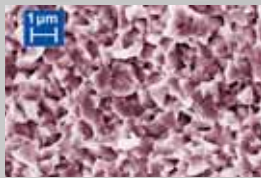
Customer requirements range from extended operating life and specific product features to the reduction of required lubricant.

Whether it is by the application-oriented selection of different carbide grades or the use of the most different technical ceramics:

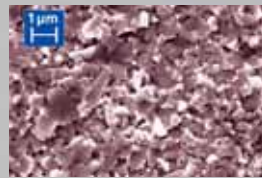
We find the optimum solution for every requirement.



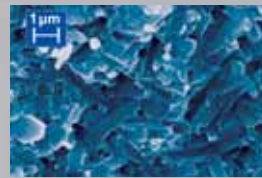
Hartmetall-grob
WC-Co-hardmetal coarse



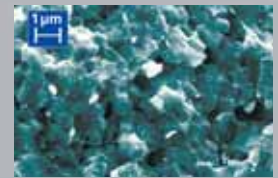
Hartmetall-fein
WC-Co-hardmetal fine



Hartmetall-ultrafein
WC-Co-hardmetal ultrafine



Siliziumnitrid
Silicon nitride



Zirkonoxid
zirconia



Quality products

WALLRAM – Qualität ist entscheidend

Egal ob Neuprodukte gefertigt werden oder durch unseren Renew-Service gebrauchte Werkzeuge wieder einsatzfertig gemacht werden:

Bei WALLRAM hat Qualität immer den ersten Stellenwert!

Um ein qualitativ erstklassiges Hochleistungswerkzeug anbieten zu können, bedarf es auch einer dafür ausgelegten Produktion. Dazu zählen bei WALLRAM neben den gut ausgebildeten und erfahrenen Mitarbeitern auch der Maschinenpark und speziell die eigenentwickelten Präzisionsschleifmaschinen.



WALLRAM – Quality is essential

No matter whether new products are being manufactured or used tooling is being refurbished by our renew-service, for WALLRAM Quality always takes first priority!

To offer a first-class high-performance tool a specially set up production facility is needed. As well as a well-trained and experienced workforce, this also includes the right machinery and especially our own-developed precision grinding machines.

Nicht nur Konstruktion und Materialauswahl, sondern auch die geeignete Fertigungstechnik können so kundenspezifisch geplant und eingesetzt werden.

Die perfekte Kombination aus Maschinenherstellung und –anwendung bietet hier klare Vorteile.



Not only design, development and material, but also the appropriate production technology can be planned and used specifically to meet the needs of the customer.

The perfect combination of machine manufacture and application offers clear advantages here.



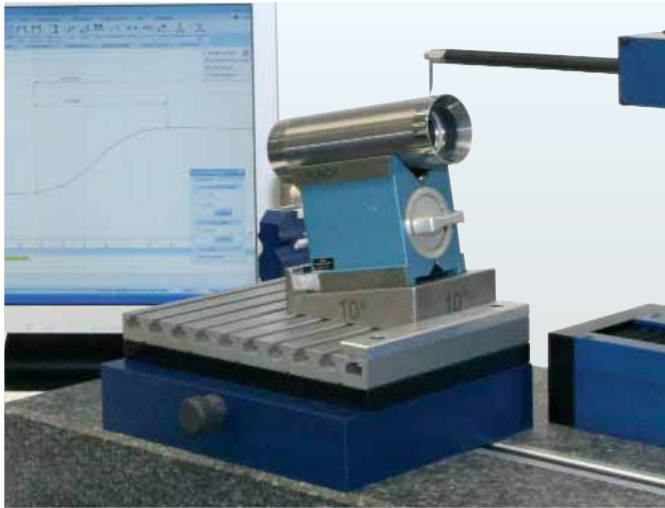
Documented precision

WALLRAM lebt Qualität

Qualität ist ein Kernstück der WALLRAM Firmenphilosophie.

Höchste Anforderungen an das produzierte Werkzeug stellt bei WALLRAM daher schon die interne Kontrolle.

Ein hochwertiges Equipment und umfangreiche Ressourcen für die Qualitätskontrolle im Rahmen des zertifizierten Qualitätsmanagementsystems ISO 9001:2008 garantieren die Qualität der Produkte, die unser Haus verlassen – auf Wunsch auch gleich mit Messprotokollen als Nachweis für die gelieferte Präzision.

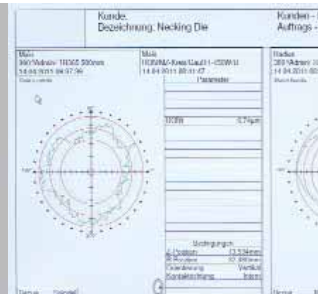
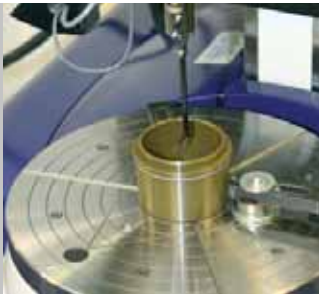


WALLRAM lives Quality

Quality is the core of WALLRAM's philosophy.

The highest standards are therefore demanded of the manufactured tooling at WALLRAM by the company's own internal control.

High-quality equipment and extensive resources for quality control under the ISO 9001:2008 certified quality management system guarantee the quality of the products leaving our company – on request also complete with measurement records in verification of the delivered precision.














The Toolmaker

Qualität und Präzision der Werkzeuge sind entscheidend für die Leistung von anspruchsvollen Fertigungssystemen. Wir als Werkzeugmacher wissen um unsere Verantwortung gegenüber dem Kunden bei der Herstellung unserer Produkte.

Diese finden Sie daher überall dort, wo Präzision, Qualität, Flexibilität und Zuverlässigkeit gefordert werden.

Wir sind ein Produkt- und Serviceanbieter im Bereich Hochpräzisions-Werkzeuge und -Verschleißteile aus Hartmetallen, technischer Keramik und Werkzeugstahl. Wir entwickeln und produzieren Schleiftechnologien, Werkzeuge und Konstruktionsbauteile für verschiedenste Industriebereiche wie z. B. Offshore, Automotive, Metallverpackung, Lebensmittelverarbeitung, Draht & Kabel und die Luftfahrt.

	Kaltschlagen <i>Dies for Cold Heading</i>
	Fließpressen <i>Cold Forming</i>
	Abscheren <i>Cutting Knifes</i>
	Pulverpressen <i>Powder Compacting</i>
	Mahltechnik <i>Grinding Mills</i>
	Ziehen von Drähten <i>Wire-Drawing</i>
	Ziehen von Röhren <i>Tube-Drawing</i>
	Ziehen von Stangen <i>Bar-Drawing</i>
	Tiefziehen <i>Deep-Drawing</i>
	Abstrecken <i>Ironing</i>
	Biegen/Bördeln/Rollen <i>Bending/Flanging/Rolling</i>

wallramtools

Quality and precision of the tooling is decisive for the performance of advanced manufacturing systems. We as tool-makers are aware of our responsibility to customers in the manufacture of our products.

You will find our products where precision, quality, flexibility and reliability are required.

We are a provider of high precision tools and wear parts of tungsten carbide, technical ceramics and tool steels.

We develop and produce grinding technologies, tools and construction components for the most various industries such as offshore, automotive, metal packaging, food processing, wire & cable and aviation.



WALLRAM GROUP

SOLUTIONS IN HARD MATERIALS

WALLRAM® LPT CTE LIZZINI

WALLRAM Germany · Essen · www.wallram.de
LPT USA · Colorado Springs · www.liebpt.com
CTE Poland · Krakow · www.wallram.de/pl
LIZZINI Italy · Montichiari-Brescia · www.lizzini.it

Team of Excellence



Vertrieb und Produktion *sales and production*

WALLRAM GmbH
Hartstoff- und Werkzeugtechnik
Schürmannstrasse 40
45136 Essen/Germany
fon +49(0)201/89636-0
fax +49(0)201/89636-30
sales@wallram.de
www.wallram.de

Firmensitz *company's registered office*

Herborner Straße 45
35745 Herborn
fon +49(0)2772/9899-0
fax +49(0)2772/9899-20