



PRÄZISIONS-AUSDREHKOPF EWN 0.4-24, 12-36
PRECISION BORING HEAD EWN 0.4-24, 12-36

Multifunktional und unwuchtoptimiert
Multifunctional and balance optimized

PRÄZISIONS-AUSDREHKOPF SERIE 112 EWN 0.4-24/12-36

Spezialwerkzeug zum Ausdrehen, Stirnstechen und Zapfendrehen mit riesigem Bearbeitungsbereich

Der EWN 0.4-24 bzw. EWN 12-36 ist das KAISER-Werkzeug für Spezialanwendungen in der Mikroindustrie. Dank variantenreichem Zubehör eignet sich der Präzisions-Ausdrehkopf zum Aussendrehen, Stirnstechen oder Ausdrehen.

EWN 0.4-24/12-36

Technische Daten:

- Bearbeitungsbereich \varnothing 0.4-24 mm / 12-36 mm
- Werkzeug-Aufnahmebohrung: \varnothing 4 mm
- Einstellgenauigkeit: 1 DIV = 0.01 mm \varnothing , mit Nonius 0.002 mm \varnothing
- Verstellbereich: 2x12 mm \varnothing

PRECISION BORING HEAD SERIES 112 EWN 0.4-24/12-36

Special tool for boring, face grooving and pin turning with large diameter range

The EWN 0.4-24 / EWN 12-36 is a tool especially built for the micro industry. Thanks to versatile accessories the high precision boring heads can be used for many applications such as pin turning, face grooving as well as boring.

EWN 0.4-24/12-36

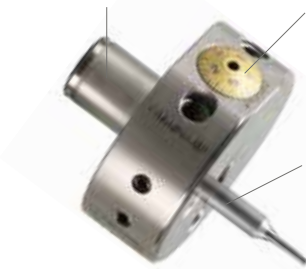
Technical data:

- Boring range \varnothing 0.4-24 mm / 12-36 mm
- Tool holder bore: \varnothing 4 mm
- Adjustment precision: 1 DIV = 0.01 mm \varnothing , with vernier 0.002 mm \varnothing
- Adjustment range: 2x12 mm \varnothing

EWN 0.4-24 x CK1

CK1 KAISER-Trennstelle
CK1 KAISER connection

Skalaschraube mit Nonius
Dial disc with vernier



Verschiedene Schneiden erhältlich (Seite 4)
Versatile cutters available (page 4)

Weitere Ausführung / Other execution

EWN 0.4-24 x \varnothing 10



Ausdrehkopf Boring head	CK/ \varnothing	Verstellbereich innere Position Diameter range inner position	Verstellbereich äussere Position Diameter range outer position	Bestell-Nr. Order No.
EWN 0.4-24 x CK1	CK1/11	0.4 - 12	12 - 24	188.133
EWN 0.4-24 x \varnothing 10	\varnothing 10	0.4 - 12	12 - 24	188.136

EWN 12-36 x CK1



24mm Bearbeitungsbereich dank 2 verschiedenen Aufnahmen für die Schneide
24mm diameter range thanks to 2 different positions of the cutter

Unwuchtoptimierung mittels Schwermetallgewindestiften
Balancing optimization with heavy metal grub screws

Ausdrehkopf Boring head	CK/ \varnothing	Verstellbereich innere Position Diameter range inner position	Verstellbereich äussere Position Diameter range outer position	Bestell-Nr. Order No.
EWN 12-36 x CK1	CK1/11	12 - 24	24 - 36	188.134

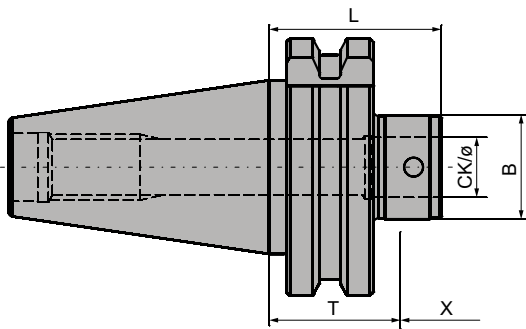
PASSENDE SCHÄFTE

Kompatibel mit vielen Spindeln

Das KAISER CK-System beinhaltet diverse kleine Schäfte für nahezu jeden Maschinenspindeltyp.

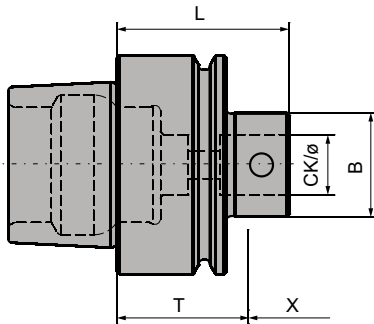
DIN 69871 Form AD, Form AD/B

Kühlmittelkanäle durch Zentrum und Bund
Coolant bores through centre and flange



DIN 69893 Form A

Mit Mitnehmernuten und Orientierungskerbe
With drive key grooves and orientation notch



Mit Datenträgerbohrung ø 10 mm, nach DIN 69873
With bore for data chip ø 10 mm, according to DIN 69873

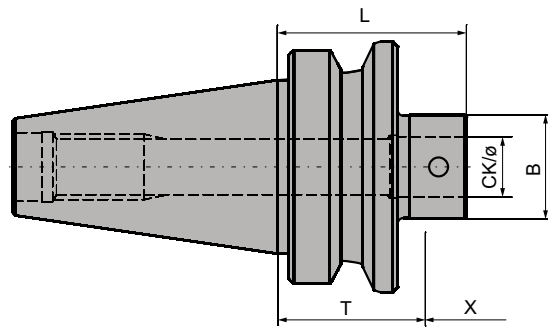
PROPER SHANKS

Compatible with many spindles

As part of its modular precision tool system CK KAISER offers many small shanks for almost every machine spindle.

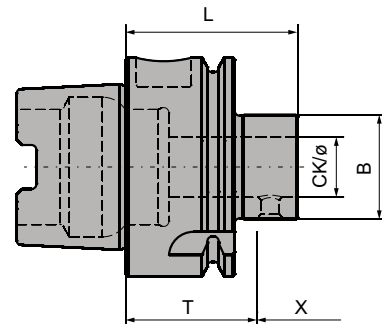
MAS 403/BT, 403/BTB

Kühlmittelkanäle durch Zentrum und Bund
Coolant bores through centre and flange



DIN 69893 Form E

Symmetrische Ausführung für schnelldrehende Maschinenspindeln
Symmetrical execution for high speed machine spindles



Kegelgröße Taper size		CK/ø	B	M	T	L	X	Bestell-Nr. Order No.
SK30	AD	CKB1/11	19	--	24	31.5	40	323.703
BT30	BT	CKB1/11	19	--	27	34.5	40	323.707
HSK-A40	--	CKB1/11	19	19	24	31.5	40	324.112F ¹⁾
HSK-E25	--	CK1	19	19	14.5	22	40	328.249
HSK-E32	--	CK1	19	19	22.5	40	50	328.257
HSK-E40	--	CK1/11	19	19	24	31.5	40	324.111F ¹⁾

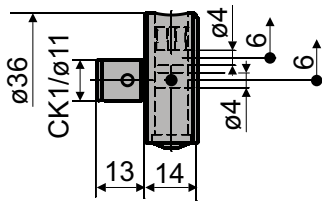
¹⁾ HSK Schäfte mit Index «F» sind feingewuchtet auf G 6.3 bei 15'000 min-1.

¹⁾ HSK shanks with index «F» are precision balanced to G 6.3 at 15'000 r.p.m.

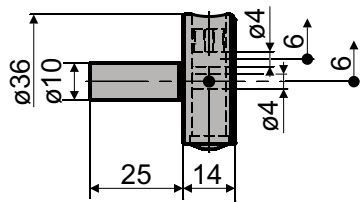
ZUBEHÖR

ACCESSORIES

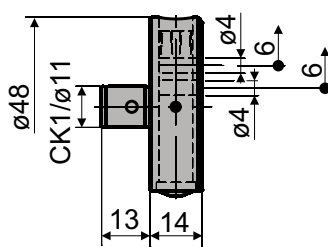
EWN 0-24 x CK1 188.133



EWN 0-24 x ø 10 188.136



EWN 12-36 x CK1 188.134



Ausdrehschneiden Boring cutter	Bestell-Nr. Order No.				Schneide Cutting edge	Bereich D Capacity D
		L	X	R		
	615.541	30	1.5	0.5	K10C	0.4 - 0.9
	615.542		3			0.9 - 1.4
	615.543		5			1.4 - 2.0
	615.544		6			1.9 - 3.0
	615.545		10			2.9 - 4.0
	615.546		13			3.9 - 5.0
	615.547		16			4.9 - 7.0
	615.561	25	1.1	0.1	K10C	0.4 - 0.6
	615.562		1.5			0.6 - 0.8
	615.563		2			0.8 - 1.2
	615.564		2.5			1.2 - 1.5
	615.565		3.5			1.5 - 1.9
	615.566		4.5			1.9 - 3.0
	615.551	25	1.1	0.1	K10	0.4 - 0.6
	615.552		1.5			0.6 - 0.8
615.553	2		1.8 - 1.2			
615.554	2.5		1.2 - 1.5			
615.555	3.5		1.5 - 1.9			

Die Ausdrehschneiden sind mit Spannflächen zur Schneidenorientierung ausgeführt. Weitere Längen und Geometrien auf Anfrage.

The boring cutters are made with flat for cutting edge orientation. Other lengths and geometry on request.

Zapfendrehmaschine Pin turning cutter	Bestell-Nr. Order No.			Schneide Cutting edge	Bereich D Capacity D
		L	X		
	615.590	25	2.2	K10C	0.2 - 2.3

Stirnsteichschneide Face grooving cutter	Bestell-Nr. Order No.			Schneidenbreite B Width of cutter B	Bereich D Capacity D
		L	X		
	689.290	22	5	1.75	> 12 mm

Anwendungsbeispiele

Example

Zapfendrehen / Pin turning

Ausdrehen / Boring

Stirnstechen / Face grooving

