



DENTAL PRODUCTS

DENTALPRODUKTE

Welcome to Heimerle + Meule

The Gold Standard



Heimerle + Meule GmbH was founded in 1845 in the “Golden City” of Pforzheim as classical gold and silver refinery and has since then developed to a leading European full-range supplier in the field of precious metal processing.

Our precious metal products are used in the fields of dentistry, jewellery and watchmaking, by automotive suppliers and as popular investment.

With more than 950 employees and sites in 7 countries, the Heimerle + Meule Group newly formed in 2013 is a major processor of precious metal in Europe. This globally active group includes Heimerle + Meule GmbH with its branch offices in Pforzheim, Germany, and Vienna,

Austria, as well as its subsidiaries in Birmingham and London, Paris, Amsterdam, Madrid and Port.

Worldwide, our qualified specialists in all business divisions stand for our typical high quality standards, comprehensive expertise and distinct focus on service. With solid and established business principles, Heimerle + Meule GmbH is your reliable and fair partner for dental products.

Thanks to our 22 field representatives throughout Germany, our sales force in Austria and our experienced support team, we guarantee personal and individual consultation on site – our top priority!

Table of contents

10 product groups for your restoration



4

Precious metal
dental alloys



24

INSPIRATIONzirkon
Veneer ceramics
for zircon frameworks



8

ecoNEM
dental alloys



28

ZIRKON colours + shades
Colour system for zircon



10

pridenta®
Framework material
zirconium dioxide



30

INSPIRATION
Modern veneer ceramics



14

Dental Plus
High-performance plastics



34

INSPIRATIONeasy
Efficient veneer ceramics



18

Gramm
Electroforming



36

Consumables
Model preparation, etc.

Precious metal dental alloys

One of our core competencies since 1910



Precious metal is one of the best and most reliable dental materials. Biocompatibility, durability and stability of value are central characteristics of all our dental alloys.

For more than one century, Heimerle + Meule GmbH has been committed to research, production and further development of alloys. Today, we offer a wide range of precious metal dental alloys for any indication.

Our alloy groups PLATINOR®, AUROPLADENT®, ECONOR® and BEDRA DENT®, all of course certified and in compliance with various permanent quality assurance standards, are the best foundation for high-quality dentures.

Besides additional materials like laser wires and solders, we also offer detailed data sheets and personal consulting by our technical support.

We would be pleased to answer you any questions on the spectrum of indications of our alloys. Please contact our export manager by phone under +49 7231 9402 119.

Overview of alloys

PLATINOR®, AUROPLADENT®, ECONOR®

Precious metal dental alloys																			Indication	Laser wire*	Colour
Alloys	Weight percent % (x <= 0,1%)																				
	Au	Pt	Pd	Ir	Ru	Rh	Ag	Cu	Zn	Sn	In	Ga	Ge	Fe	Mn	Nb	Ta				
High-gold veneering alloys acc. to DIN EN ISO 22674 and 9693																					
PLATINOR® AM 97	87.0	9.9	–	0.1	–	–	–	–	–	–	3.0	–	–	–	–	–	–	1, 2, 4, 6	•	deep yellow	
PLATINOR® AM 88	86.5	11.0	–	–	–	0.5	–	–	0.8	–	0.8	–	–	–	0.1	–	0.3	1, 2, 4, 6	•	deep yellow	
PLATINOR® AM 87	86.3	11.5	–	0.1	–	0.2	–	0.1	1.6	–	–	–	–	–	0.2	–	–	1, 2, 5, 6	•	deep yellow	
PLATINOR® AM 86	86.0	11.4	–	0.1	–	0.9	–	–	–	–	1.0	–	–	–	0.2	–	0.4	1, 2, 4, 6	•	deep yellow	
PLATINOR® AM 85	85.4	12.0	–	x	–	0.4	–	–	1.8	–	–	–	–	0.2	0.1	0.1	–	1, 2, 5, 6	•	deep yellow	
PLATINOR® AM 77	77.5	18.9	–	0.1	–	0.5	–	–	2.0	–	0.8	–	–	0.2	–	–	–	1, 2, 5, 6	•	light yellow	
PLATINOR® AM G	72.0	13.6	–	x	–	0.7	10.0	–	3.0	–	–	–	–	–	0.2	–	0.4	1, 2, 5, 6, 7	•	deep yellow	
PLATINOR® AM 1	84.5	9.3	3.1	x	–	–	1.0	0.4	–	0.6	0.8	–	–	0.2	–	–	–	1, 2, 3, 6	•	yellow	
PLATINOR® AM 2	82.0	8.0	6.9	x	–	–	1.0	0.4	–	0.6	0.8	–	–	0.2	–	–	–	1, 2, 4, 6	•	light yellow	
PLATINOR® AM 3	77.0	9.2	9.0	0.1	–	–	1.5	0.4	–	1.0	1.6	–	–	0.2	–	–	–	2, 5, 6, 8	•	white	
PLATINOR® AM 78	78.0	9.8	8.1	0.1	–	–	–	–	–	–	4.0	–	–	–	–	–	–	2, 5, 6, 8	•	white	
PLATINOR® AM 75	75.0	–	19.0	x	x	–	1.0	0.4	0.5	2.0	2.0	–	–	–	–	–	–	2, 5, 6, 8	•	white	
PLATINOR® AM 70	70.0	5.0	18.0	x	–	–	2.1	0.4	–	1.7	2.7	–	–	–	–	–	–	2, 5, 6, 8	•	white	
Gold-reduced veneering alloys acc. to DIN EN ISO 22674 and 9693																					
PLATINOR® AM 4	59.5	0.2	32.3	0.2	–	–	–	0.4	–	4.7	2.6	–	–	0.1	–	–	–	2, 5, 6, 8	•	white	
PLATINOR® AM 5	52.0	–	38.0	–	–	–	–	–	–	–	8.5	1.5	–	–	–	–	–	2, 5, 6, 8	•	white	
Palladium-based veneering alloys acc. to DIN EN ISO 22674 and 9693																					
ECONOR® AP 3	2.7	–	80.0	0.1	0.2	–	–	–	–	7.5	5.0	4.5	–	–	–	–	–	2, 5, 6, 7, 8	•	white	
ECONOR® AP 5	5.0	–	77.8	–	0.2	–	7.0	–	–	3.7	–	6.0	0.3	–	–	–	–	2, 5, 6, 7, 8	•	white	
ECONOR® U 2	–	–	57.0	0.1	0.2	–	33.0	–	0.3	6.7	2.7	–	–	–	–	–	–	2, 5, 6, 7, 8	•	white	
ECONOR® U 3	–	–	67.4	–	0.1	–	19.5	–	–	9.5	1.0	2.5	–	–	–	–	–	2, 5, 6, 7, 8	•	white	
Universal alloys, venerable acc. to DIN EN ISO 22674 and 9693																					
PLATINORM	73.8	9.0	–	0.1	–	–	9.2	4.4	2.0	–	1.5	–	–	–	–	–	–	1, 2, 5, 6, 7	•	deep yellow	
PLATINOR® M 1	69.5	9.1	–	0.1	–	–	13.1	5.7	1.5	–	1.0	–	–	–	–	–	–	1, 2, 5, 6, 7	•	deep yellow	
PLATINOR® M 2	75.0	9.0	–	x	–	1.0	12.5	–	2.0	–	–	–	–	–	–	–	0.5	1, 2, 5, 6, 7	•	deep yellow	
PLATINOR® M 3	72.3	9.0	–	0.1	–	0.7	14.0	–	3.0	–	0.5	–	–	–	–	–	0.4	1, 2, 5, 6, 7	•	deep yellow	
PLATINOR® M 4	73.4	1.4	5.5	0.1	–	–	16.0	–	3.0	0.5	–	–	–	–	–	0.1	–	1, 2, 5, 6, 7, 8	•	yellow	
AUROPLADENT® M	58.0	1.9	9.0	0.1	–	–	27.5	–	2.5	–	1.0	–	–	–	–	–	–	1, 2, 5, 6, 7, 8	•	yellow	
ECONOR® MG	34.2	2.0	16.0	–	0.1	–	35.9	–	–	–	11.5	–	–	0.3	–	–	–	1, 2, 5, 6, 7, 8	•	light yellow	
ECONOR® M	–	–	39.4	–	0.1	–	54.5	–	3.0	2.0	1.0	–	–	–	–	–	–	2, 5, 6, 8	•	white	
High-gold casting alloys acc. to DIN EN ISO 22674																					
PLATINOR® I-PF	77.0	1.0	–	0.1	–	–	13.0	8.5	0.2	–	0.2	–	–	–	–	–	–	1, 2	•	deep yellow	
PLATINOR® PDF	72.5	4.5	–	–	–	–	14.0	7.5	1.5	–	–	–	–	–	–	–	–	1, 2, 5, 6, 7	•	deep yellow	
PLATINOR® CF 4	69.0	4.0	5.9	x	–	–	17.7	–	3.3	–	–	–	–	–	–	–	–	1, 2, 5, 6, 7	•	yellow	
PLATINOR® G 4	69.8	4.0	2.0	–	–	–	13.6	9.1	1.5	–	–	–	–	–	–	–	–	1, 2, 5, 6, 7	•	deep yellow	
Gold-reduced casting alloys acc. to DIN EN ISO 22674																					
AUROPLADENT® CF	53.9	–	10.0	x	–	–	30.0	–	4.0	–	2.0	–	–	–	–	–	–	1, 2, 5, 6, 7	•	light yellow	
AUROPLADENT® H	57.0	–	4.9	x	–	–	27.0	10.0	1.0	–	–	–	–	–	–	–	–	1, 2, 5, 6, 7	•	deep yellow	
AUROPLADENT® O	45.0	–	8.1	x	–	–	33.3	13.0	0.5	–	–	–	–	–	–	–	–	2, 5, 6, 7	•	yellow	

Indications: 1: Inlays | 2: MOD Inlays | 3: Medium-spam bridges | 4: Larger-spam bridges | 5: Large-spam bridges | 6: Milling technology | 7: Model casting | 8: Implant-supported superstructures | *ø 0,3/ø 0,5 x 200 mm

Bio dental alloys

BEDRA DENT[®]

Precious metal dental alloys																				Indication	Laser wire	Colour
Alloys	Weight percent % (x =< 0,1%)																					
	Au	Pt	Pd	Ir	Ru	Rh	Ag	Cu	Zn	Sn	In	Ga	Ge	Re	Fe	Mn	Ta	Mo				
High-gold veneering alloys acc. to DIN EN ISO 22674 and 9693																						
BEDRA DENT [®] AL-3.4 BIO	86.5	10.4		0.1		0.9			1.5		0.2					0.1	0.3		1, 2, 5, 6	AL-3.4 BIO	yellow	
BEDRA DENT [®] AL-3 BIO	86.4	11.1			0.4				1.7							0.1	0.3		1, 2, 5, 6	AL-3 BIO	yellow	
BEDRA DENT [®] AL-3.6 BIO	86.0	11.4		0.1		0.9					1.0					0.2	0.4		1, 2, 4, 6	AL-3.6 BIO	deep yellow	
BEDRA DENT [®] ÖKO-2	26.0	10.0	25.0		1.0		33.0		4.0		1.0								1, 2, 5, 6, 7	ÖKO-2	light yellow	
Universal alloys acc. to DIN EN ISO 22674 and 9693																						
BEDRA DENT [®] UL-12 BIO	72.2	9.7		0.3		1.2	13.7		3.4								0.4		1, 2, 5, 6, 7	UL-10 BIO	yellow	
BEDRA DENT [®] UL-40	55.0		12.0	0.1			27.0		1.4	0.5	4.0								1, 2, 5, 6, 7, 8		light yellow	
BEDRA DENT [®] ÖKO-1	26.0		22.0		1.0	0.3	47.0		2.0	1.0	1.0								1, 2, 5, 6, 7		light yellow	
Casting alloys acc. to DIN EN ISO 22674																						
BEDRA DENT [®] GL-1.4 BIO	84.6	9.9		0.1		0.9			4.5										1, 2, 5, 6, 7	GL-1.4 BIO	yellow	
BEDRA DENT [®] GL-2.6 BIO	72.0	3.3		0.1			13.7	10.4	0.5										1, 2, 5, 6, 7	GL-2.6 BIO	yellow	

Indications: 1: Inlays | 2: MOD Inlays | 3: Medium-spam bridges | 4: Larger-spam bridges | 5: Large-spam bridges | 6: Milling technology | 7: Model casting | 8: Implant-supported superstructures

Biocompatibility refers to high corrosion resistance and tissue compatibility – these are the characteristics of our wide range of BEDRA DENT[®] bio dental alloys!

Our wide selection of dental alloys focuses on a demanding, sensitive and holistic approach for patients looking for biocompatible solutions. Thanks to the extensive and permanent research carried out by our in-house development department in close cooperation with external tes-

ting institutes, we offer up-to-date products for a wide range of indications covering even extreme conditions.

Optimum corrosion resistance, maximum tolerance and excellent processing options are other striking aspects, which only allow one selection.

Certified quality: BEDRA DENT[®] dental alloys – out of responsibility for the patient!

Precious metal dental solder

The perfect solder or laser wire for any alloy

Precious metal dental solders for PLATINOR®, AUROPLADENT®, ECONOR® and BEDRA DENT®															
Alloys	Weight percent % (x =< 0,1%)												Melting range °C	Working temp. °C	Colour
	Au	Pt	Pd	Ir	Ru	Ag	Cu	Zn	Sn	In	Mn	Ni			
Solders for veneering alloys acc. to DIN EN ISO 9333															
PLATINOR® AM-W-Lot	66.0	–	11.0	–	–	18.0	1.5	1.5	–	2.0	–	–	1020 – 1130	1090	white
PLATINOR® AM-Lot	80.0	–	7.5	–	–	8.0	3.9	0.6	–	–	–	–	1040 – 1130	1070	yellow
PLATINOR® CPF-Lot 1	64.0	0.4	–	0.1	–	34.9	–	–	–	0.6	–	–	1020 – 1040	1030	yellow
PLATINOR® AM-L-Lot	62.0	–	0.9	x	–	36.0	–	–	–	1.0	–	–	1010 – 1040	1025	yellow
PLATINOR® APF-Lot	62.0	1.0	–	x	–	36.0	0.5	–	–	0.5	–	–	1000 – 1040	1010	yellow
PLATINOR® M-Lot 1	60.0	0.5	–	0.1	–	35.8	–	1.8	1.8	–	–	–	900 – 980	950	yellow
PLATINOR® M-Lot 910	88.7	2.0	–	0.1	–	4.0	–	5.2	–	–	–	–	850 – 920	910	yellow
PLATINOR® M-Lot 2	76.0	2.9	–	0.1	–	10.0	6.0	5.0	–	–	–	–	840 – 880	880	yellow
Solders for casting alloys acc. to DIN EN ISO 9333															
PLATINOR® CPF-Lot 2	73.0	0.5	–	x	–	12.5	–	14.0	–	–	–	–	690 – 720	710	yellow
PLATINOR® PF-Lot 1	74.0	0.9	–	0.1	–	12.0	7.0	6.0	–	–	–	–	800 – 850	850	yellow
PLATINOR® PF-Lot 2	74.0	0.5	–	x	–	11.0	1.0	13.5	–	–	–	–	690 – 730	720	yellow
PLATINOR® CF-Lot 1	55.0	–	4.1	x	–	30.7	–	4.4	2.4	3.4	–	–	720 – 890	890	yellow
PLATINOR® CF-Lot 2	52.0	–	2.6	x	–	35.2	–	4.4	2.4	3.4	–	–	690 – 890	800	yellow
PLATINOR® Lot 1	70.0	0.9	1.0	0.1	–	11.0	7.0	10.0	–	–	–	–	760 – 810	810	yellow
PLATINOR® Lot 2	70.0	0.9	0.5	0.1	–	12.0	4.5	12.0	–	–	–	–	730 – 770	760	yellow
Solders for soldering of precious metal/Co-Cr alloys acc. to DIN EN ISO 9333															
Stahlgold-Lot TS	42.0	–	3.0	x	x	24.4	16.5	4.0	–	7.0	3.0	–	670 – 770	750	yellow
Stahlgold-Lot NS	79.0	–	–	–	–	–	–	5.5	–	–	–	15.5	890 – 940	920	white

Form of delivery: Continuous solder in solder rolls of 5 g

Our offer of alloys is completed by suitable solder and laser wires with different dimensions for every alloy.

In this respect, we at Heimerle + Meule GmbH provide primary as well as secondary solders. For comprehensive information on all suitable solders, please refer to the comprehensive data sheets of our alloys. Our alloy tables provide information on our laser wires available in sizes of \varnothing 0.3/0.5 mm.

All our dental solders and laser wires are subject to the same strict quality assurance requirements as all our dental alloys. Constant high quality is further ensured by technical specialists and strictly monitored production processes – batch after batch!

For alloy tables and data sheets, please refer to:
www.heimerle-meule.com

ecoNEM dental alloys

The cost-efficient alternatives



With our non-precious dental alloys, we meet the demand for alloys which are free of extra charge. Of course, the same high quality standards are applied for the development of these alloys as are for our precious metal dental alloys.

Our new generation of non-precious metal alloys have proven absolute biocompatibility in numerous scientific and clinical studies. All our ecoNEM alloys are produced without any critical alloys components like nickel or beryllium in order to offer a biocompatible and corrosion-

resistant alternative for precious metal dental alloys. Depending on the indication, two different spring-tempered model casting alloys and three veneering alloys within a Vickers hardness range of 280 – 370 HV are available for selection.

Our five ecoNEM dental alloys are offered in different packaging units.

ecoNEM alloys from Heimerle + Meule GmbH are the foundation for aesthetic, functional and durable dentures.

ecoNEM cast model casting alloy on cobalt basis	1000 g *	7390 3 001
Small volume in tin can, 70 g		7390 3 101

ecoNEM cast V model casting alloy on cobalt basis	1000 g *	7394 3 001
Small volume in tin can, 70 g		7394 3 101

ecoNEM classic cobalt/chromium veneering alloy	1000 g *	7391 3 001
Small volume in tin can, 70 g		7391 3 101

ecoNEM nova cobalt/chromium veneering alloy	1000 g *	7392 3 001
Small volume in tin can, 50 g		7392 3 101

ecoNEM star cobalt/chromium veneering alloy	1000 g *	7397 3 001
Small volume in tin can, 50 g		7397 3 101

* Packaging unit in plastic can 250 g, 1000 g

Non-precious metal universal solder	20 g	7773 3 300
--	-------------	-------------------

Non-precious metal alloys																	
Alloys	Weight percent %													Vickers hardness HV 10/30	Average lin. TEC $\mu\text{m}/\text{mK}$ 20-600 °C	Melting range °C	Casting temp. °C
	Co	Cr	W	Mn	Nb	V	Mo	Si	C	Fe	Ni	N					
Spring-tempered model casting alloy on cobalt basis																	
ecoNEM cast	62.5	28.8	0.65	0.65	–	–	6.1	0.4	0.18	0.4	–	–	330	–	1370-1405	1505	
ecoNEM cast V	63	28	0.7	0.65	–	–	5.9	0.5	0.55	0.6	–	–	420	–	1355-1390	1490	
Cobalt/chromium veneering alloy																	
ecoNEM classic	61.3	28.1	8.3	0.19	–	–	–	1.65	–	0.3	–	–	285	14.5	1410-1418	1518	
ecoNEM nova	60.05	25	9.4	–	2.1	1	1.2	0.95	–	< 0.1	–	–	370	14.0	1360-1374	1474	
ecoNEM star	59.5	25	9.5	*	–	–	3.5	1.0	*	*	–	*	280 – 295	14.0	1305-1400	1550	
Non-precious metal universal solder															Melting range °C		Working temp. °C
Non-precious metal universal solder	62	29	–	< 1	–	–	4	< 1	< 1	–	–	–	1140-1270		1320		

The elements marked with * produce a maximum total weight percent of 1.5%.

pritidenta®

Zirconium dioxide for frameworks



Since the first careful applications of CAD/CAM technology in the field of dentistry and laying the foundation for standardised use of full ceramics, more than 3 decades have passed. Although there is a wide selection of material for dental restoration, zirconium dioxide has shown the most promising.

Following our high quality standards, we have decided to use products “Made in Germany” by pritidenta®. The priti®multidisc ZrO₂ blanks are designed for all open milling machines with mounting fixtures for round blank diameters of 98.5 mm.

The offer of round blanks made of zirconium dioxide ranges from white over monochromatic to multicolour. Additionally, four levels of translucency with staged transparency are available: High Translucent, Extra Translucent, Translucent and Opaque – the perfect material for every indication!

For all open milling machines with mounting fixtures for blocks, our offer also includes a high translucent variant of priti multibloc ZrO₂ multicolour.

Please contact our technical service to convince yourself of the premium quality of our offer!

priti® multidisc ZrO₂ – High Translucent, translucence 49%		
Sinter temperature 1.450° C, bending strength > 650 MPa, for bridges up to 3 elements		
	Colours	Height in mm
White	White	10, 12, 14, 16, 18, 20, 25
Monochrome in 16 Vita® colours	A1, A2, A3, A3,5, A4,	12, 14, 16, 18, 20
Multicolour	A light: Colour range A1 – A3 A dark: Colour range A3,5 – A4 B light: Colour range B1 – B2 B dark: Colour range B3 – B4 C light: Colour range C1 – C2 C dark: Colour range C3 – C4 D light: Colour range D2 – D4 priti® bleach	14, 18, 20, 25

HT 49%

priti® multidisc ZrO₂ – Extra Translucent, translucence 45%		
Sinter temperature 1.450° C, bending strength > 1.150 MPa, for bridges up to 16 elements		
	Colours	Height in mm
White	White	10, 12, 14, 16, 18, 20, 25
Multicolour	A light: Colour range A1 – A3 A dark: Colour range A3,5 – A4 B light: Colour range B1 – B2 B dark: Colour range B3 – B4 C light: Colour range C1 – C2 C dark: Colour range C3 – C4 D light: Colour range D2 – D4 priti® bleach	14, 18, 20, 25

ET 45%

priti® multidisc ZrO₂ – Translucent, translucence 40%		
Sinter temperature 1.450° C, bending strength > 1.150 MPa, for bridges up to 16 elements		
	Colours	Height in mm
White	White	10, 12, 14, 16, 18, 20, 25
Monochrome in 16 Vita® colours	A1, A2, A3, A3,5, A4, B1, B2, B3, B4, C1, C2, C3, C4, D2, D3, D4	10, 12, 14, 16, 18, 20, 25
Multicolour	A light: Colour range A1 – A3 A dark: Colour range A3,5 – A4 B light: Colour range B1 – B2 B dark: Colour range B3 – B4 C light: Colour range C1 – C2 C dark: Colour range C3 – C4 D light: Colour range D2 – D4	14, 18, 20, 25

T 40%

priti® multidisc ZrO₂ – Opaque, translucence 35%		
Sinter temperature 1.450° C, bending strength > 1.150 MPa, for bridges up to 3 elements		
	Colours	Height in mm
White	White	10, 12, 14, 16, 18, 20, 25
Monochrome in 16 Vita® colours	A1, A2, A3, A3,5, A4, B2, C2, D2	14, 20

Op 35%

priti® multibloc ZrO₂ – High Translucent, translucence 49%		
Sinter temperature 1.450° C, bending strength > 650 MPa, for bridges up to 3 elements		
	Colours	Size in mm (L x W x H)
Multicolour	A light: Colour range A1 – A3 A dark: Colour range A3,5 – A4 B light: Colour range B1 – B2	40 x 19 x 15,5 40 x 19 x 15,5 40 x 19 x 15,5

HT 49%

Colour assignment table for multidisc und multibloc ZrO₂

priti® multidisc ZrO ₂ and priti multibloc (A light to B light only)			
prிடெந்தா® colour designation	Position	VITA classical®	VITA System 3D Master®
A light	top	A1	2M1, 1M2, 2R1.5
	medium	A2	2M2
	bottom	A3	3M2
A dark	top	A3,5	3R2.5
	medium		
	bottom	A4	5M3, 4L2.5
B light	top	B1	
	medium		
	bottom	B2	2L1.5
B dark	top	B3	3L2.5
	medium		
	bottom	B4	3M3
C light	top	C1	3M1
	medium		
	bottom	C2	3L1.5
C dark	top	C3	
	medium		4L1.5
	bottom	C4	5M1, 5M2
D light	top	D2	
	medium	D3	4R1.5, 4R2.5
	bottom	D4	3R1.5, 4M1, 4M2, 4M3
prிடெந்தா® bleach	top		0M1, 0M2
	medium		0M3
	bottom		1M1

To achieve a visually natural result, selection according of the dental colour at the patient is crucial. For exact colour matching, the prிடெந்தா® MPguide was developed and is available for prிடெந்தா® multidisc in high translucent and extra translucent as well as for prிடெந்தா® multibloc in high translucent. With this useful accessory, assignment to Vita® colours and positioning in the disc or in the bloc is clarified for brilliant results!



prிடெந்தா® MPguide

prிடெந்தா® MPguide ZrO₂ for prிடெந்தா® multidisc High Translucent

prிடெந்தா® MPguide ZrO₂ for prிடெந்தா® multidisc Extra Translucent

prிடெந்தா® MPguide ZrO₂ for prிடெந்தா® multibloc High Translucent

priti® multidisc ZrO₂ – High Translucent, Transluzenz 49%
Bending strength > 650 MPa, for bridges up to 3 elements

white	white	Height
		10 mm
		12 mm
		14 mm
		16 mm
		18 mm
		20 mm
		25 mm

HT 49%

Monochrome A1, A2, A3, A3,5, A4

	Height
	12 mm
	14 mm
	16 mm
	18 mm
	20 mm

HT 49%

Multicolour A light, A dark, B light, B dark, C light, C dark, D light, priti® bleach

	Height
	14 mm
	18 mm
	20 mm
	25 mm

HT 49%

priti® multidisc ZrO₂ – Extra Translucent, translucence 45%
Bending strength > 1.150 MPa, for bridges up to 16 elements

white	white	Height
		10 mm
		12 mm
		14 mm
		16 mm
		18 mm
		20 mm
		25 mm

ET 45%

Multicolour A light, A dark, B light, B dark, C light, C dark, D light, priti® bleach

	Height
	14 mm
	18 mm
	20 mm
	25 mm

ET 45%

priti® multibloc ZrO₂ – High Translucent, translucence 49%
Sinter Temperatur 1.450° C, Bending strength > 650 MPa, for bridges up to 3 elements

	Colours	Pieces in mm (LxW x H)
Multicolour	A light	3 pieces (40 x 19 x 15.5)
	A dark	3 pieces (40 x 19 x 15.5)
	B light	3 pieces (40 x 19 x 15.5)

HT 49%

priti® multidisc ZrO₂ – Translucent, translucence 40%
Bending strength > 1.150 MPa, for bridges up to 16 elements

white	white	Height
		10 mm
		12 mm
		14 mm
		16 mm
		18 mm
		20 mm
		25 mm

T 40%

**Monochrome A1, A2, A3, A3,5, A4
B1, B2, B3, B4, C1, C2, C3, C4, D2, D3, D4**

	Height
	10 mm
	12 mm
	14 mm
	16 mm
	18 mm
	20 mm
	25 mm

T 40%

Multicolour A light, A dark, B light, B dark, C light, C dark, D light, priti® bleach

	Height
	14 mm
	18 mm
	20 mm
	25 mm

T 40%

priti® multidisc ZrO₂ – Opaque, translucence 35%
Bending strength > 1.150 MPa, for bridges up to 16 elements

white	white	Height
		10 mm
		12 mm
		14 mm
		16 mm
		18 mm
		20 mm
		25 mm

Op 35%

**Monochrome A1, A2, A3, A3,5, A4
B2, C2, D2 ***

	Height
	14 mm
	20 mm

Op 35%

* Additional colours and dimensions available as custom design.

DentalPlus

CAD/CAM high-performance plastics



The product variety in the field of dental technology has virtually exploded since the introduction of CAD/CAM technology. Even for plastics with various potential applications, there is an enormous range of blanks. However, there are large differences in quality caused by production conditions, which cannot be seen from the outside.

We have decided to use thermosetting plastics from DentalPlus GmbH which are distinguished by extreme homogeneity and outstanding biocompatibility. Of course, the material is available the form of blanks or cartridges for injection moulding.

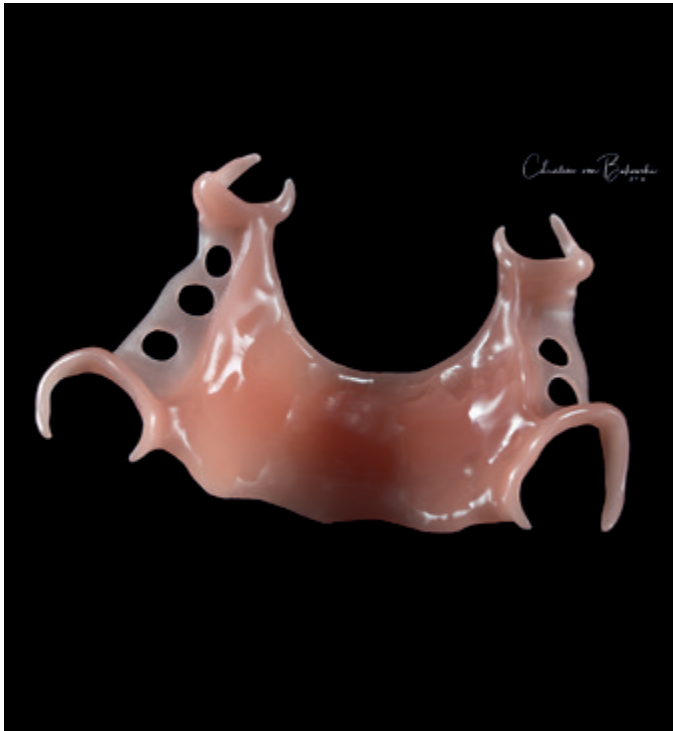
On the following sides, you can learn more about the advantages, range of applications, various colour nuances and geometries of milling blanks in different quality segments depending on individual requirements.

For a comprehensive overview, please refer to our homepage www.heimerle-meule.com and our interactive order form under "DentalPlus".

Don't hesitate to contact us. Make an appointment with our technical support.

Eldy Plus

The high-quality option among plastic blanks



The long-awaited innovation of DentalPlus with known high quality without the use of any plasticisers and still (at proper application) highly elastic, unbreakable and flexible! Users are enthusiastic about its high resistance against plaque, excellent polishability and perfect connectivity to conventional polymers.

Eldy Plus is the top material among plastic blanks and suitable as long-term temporaries, crowns and bridges as monolith structures or framework for full facings. Thanks to extreme break resistance, high translucence and outstanding flexibility, numerous fields of applications are possible including model casting structures as well as trays and many more!

Below, you will find a short overview of most common delivery forms. In order to meet all individual requirements, we constantly develop and produce new geometries and colour nuances in cooperation with DentalPlus.

Eldy Plus		
Colour	Diameter	Height
clear		
crystal clear	98.3 mm	15/20/25 mm
	95.0 mm	16/20/25 mm
monochrome		
A1, A2, A3, A3,5	98.3 mm	15/20/25 mm
rose opal, rose 2	95.0 mm	16/20/25 mm
multicolour		
A2 – A3, A3 – A3,5	98.3 mm	20/25 mm
	95.0 mm	20/25 mm

The special options among plastic blanks

For specific applications

PMMA Economic Line

As special solution for the preparation of trays, Economic Line milling blanks were developed. Just like Eldy Plus, they offer high plaque resistance and biocompatibility for treatment of even sensitive patients. Residue-free burning, abrasion stability as well as high break and bending resistance are additional arguments speaking in favour of these cost-effective blanks.

Polyan Plus

For preparation of partial or full prostheses and tray technology for permanent use, this high-performance plastic is the right choice. Polyan Plus offers permanent fit in the gingival area thanks to the density of the material compound, which also offers dimensional stability and colour stability for years. With this material, repairs and extensions with conventional cold polymers are possible at any time. It is available in the colour nuances rose opal and rose as well as in two geometries and with a strength of 25 mm.

Dentalos Plus

As the perfect solution for crowns and bridges with a usage period of 6 to 8 years, this high-performance PMMA convinces with high abrasion stability, high durability, plaque resistance, biocompatibility as well as best colour accuracy and translucence. Available in monochrome or multicolour with the listed colour nuances and geometries.

Rainbow milling cutters

High-performance plastics require special milling cutters to achieve outstanding results. An innovative coating technology enabled optimum matching of the milling cutter edge for high-performance polymers to achieve grinding patterns with high homogeneity.

Thanks to this new technology, the tool life is extended by at least 40% for machining of clearly more units in comparison with conventional milling cutters.

By means of a special milling strategy for PMMA, these blanks can be machined on all kinds of milling machines. Please contact the machine manufacturer for detailed information (feed, rpm). Milling cutters, which are perfectly suitable for water and air cooling, are available from our range of "Rainbow milling cutters".

Please contact our export team to place your order. We will gladly consult you in person.



PMMA Economic Line		
Colour	Diameter	Height
clear		
crystal clear	98.3 mm	15/20/25 mm
	95.0 mm	16/20/25 mm

Polyan Plus		
Colour	Diameter	Height
monochrome		
rose opal, rose	98.3/95 mm	25 mm

Dentalos Plus		
Colour	Diameter	Height
monochrome		
A1, A2, A3, A3,5	98.3/95.0 mm	20/25 mm
B1, B2, B3, B4		
C1, C2, C3, C4		
multicolour		
A1 – A2	98.3/95.0 mm	20/25 mm
A2 – A3	98.3/95.0 mm	20/25 mm
A3 – A3,5	98.3/95.0 mm	20/25 mm
S1 – A3,5	98.3/95.0 mm	20/25 mm
B1 – B2	98.3/95.0 mm	20/25 mm
B2 – B3	98.3/95.0 mm	20/25 mm
C1 – C2	98.3/95.0 mm	20/25 mm
C2 – C3	98.3/95.0 mm	20/25 mm

Rainbow milling cutters			
CAD/CAM system	Shaft	Total length	Diameter
Standard	3 mm	53 mm	0.6/1.0/2.5 mm
Zircon tooth	3 mm	57 mm	0.5/1.0/2.0 mm
Standard without shoulder	6 mm	50 mm	0.5/0.6/1.0/2.0/2.5/3.0 mm
Zircon tooth with shoulder	6 mm	50 mm	0.5/0.6/1.0/2.0/2.5/3.0 mm

Gramm

Electroforming technology



The easiest possibility for preparation of self-supporting metal frameworks by means of an electrochemical process without casting, sintering or expensive investments in equipment - this is what we understand by "Electroforming". Practically "in the meantime", the Gramm Electroforming System (GES) produces precise and reproducible results with maximum aesthetics as confirmed by recognized material researchers and clinics.

Already in 1989, the first great innovation in the market of dentures was defined with GAMMAT 12, the first fully automatic electroforming device.

In the following decades, much has changed in dental technology and in the technical development of dental equipment. High efficiency with less investments as well as precision and biocompatibility become more and more

attractive for dental technicians, dentists and of course also for patients.

We gladly accepted this challenge and electroforming technology became the globally leading approach. Today, we can proudly announce that these product groups around the system of electroforming are produced by us in-house to further advance the glorious triumph in the field of dental technology. The best about this is that GAMMAT®optimo 2 remains the heart of the system!

Competent consulting and cost-efficient testing opportunities will convince you of this system. Please contact us under FreeCall 0800 13 58 950.

GAMMAT[®]optimo 2

Gold electroforming system



Preparation of self-supporting metal framework made of pure gold by means of an electrochemical process – this is enabled by our proven GES electroforming system!

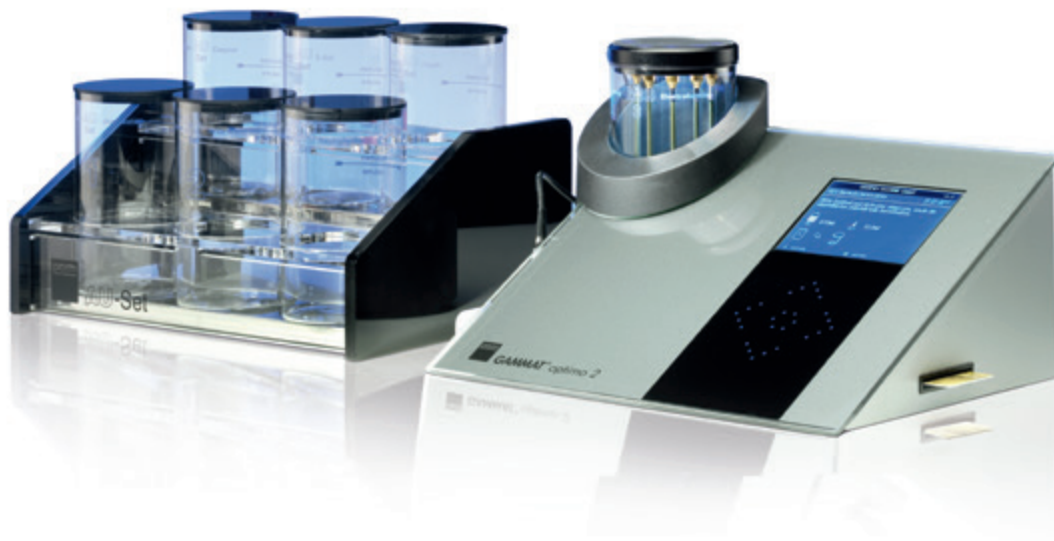
One of the most important advantages of the GES technique is its low gold consumption since only the actually required amount of gold solution is required. Economically, the system convinces by almost full utilisation of the fine gold. The sulfidic ECOLYT gold bath is non-toxic and free of arsenic. The low remaining gold is worked out by recycling functions already integrated in the device. It contains 16 grams of fine gold per litre in solved form and is of course also certified.

The extremely uncomplicated use of the GAMMAT[®]optimo 2 also ensures perfect results when preparing dentures with combined use of zircon, precious and non-precious metal dental alloys. The AU set enables friction renewals of worn telescopic work.

Controlled partial application of a 24-carat gold layer enables targeted restoration of friction. The same principle is also suitable for high-quality aesthetic gold plating of model castings. In both cases, the ECOLYT SG 200 gold bath is used. More detailed description and advantages of GAMMAT[®]optimo 2 can be found on the following page.

GAMMAT[®]optimo 2

Electroplating baths and accessories



Das GAMMAT[®]optimo 2 offers the following unique advantages:

- Initialisation via chip card, i.e. software updates are possible at any time.
- Fully automatic process sequence.
- Automatic contact check before each process.
- Illuminated electroplating head with LED fitting indicator.
- Menu-guided input with graphical visualisation on the colour display.
- PC interface for printing of process logs.
- Automatic calculation of the gold quantity in the bath.
- Selection of layer thickness (200 or 260 μ).
- Short electroplating times.
- Revolutionary hydrodynamics.
- Even deposits.
- Recycling process.
- Automatic resumption of processes after temporary power loss.
- Possible fitting of 1 – 13 parts with usage of 0.4 – 10 g of gold.
- Friction renewals of worn telescopic work.
- 24-carat hard gold plating.

GAMMAT[®]optimo 2

GAMMAT [®] optimo 2 complete equipment	7795 3 072
User manual for GAMMAT [®] optimo 2, German	7795 3 434
User manual for GAMMAT [®] optimo 2, English	7795 3 435
AU set	7795 3 073
AU set cover	7795 3 415



To fully use the indication spectrum of this device, the “AU-Set” gold plating unit is included with GAMMAT[®]optimo 2. This way, the friction of worn telescopic work can be restored by targeted partial electroplating in the secondary crown.

Furthermore, model casting prosthetics can be plated with hard gold to realise a gold layer of approx. 10 µ with excellent adhesion characteristics and polishing resistance preventing corrosion.

With the gold baths Ecolyt SG 100 and Ecolyt SG 200, homogeneous gold layers of 180 – 200 µ can be achieved in an electrochemical process. By the use of 24-carat gold, all metal incompatibilities can be excluded.

Thanks to extremely high accuracy, direct application on the primary crown can be guaranteed as this system does not require conductive silver lacquer for NEM primary parts.

By means of research and long-term studies, excellent characteristics like accuracy, reproducibility, biocompatibility and bioaesthetics of the 24-carat electroplated crown could be confirmed. 1 litre of the Ecolyt gold bath contains 16 g of fine gold in solved form, of course with certification (CE 0483).

On the following pages, you will find our full range of products around the topic of electroforming which is available for order by e-mail to dental@heimerle-meule.com

Product overview

Electroforming technology



To guarantee the full functionality of the Gold Electroforming System, always use dedicated liquids. For an order overview, please see the table on the side.

On the following pages, you will find a list of the comprehensive range of accessories which are tailor-made for all working steps of the system to produce perfect results. For example, in our especially designed material rack holds, all products can be neatly arranged for quick preparation of the work to be carried out. Additionally, you will find a range of dedicated consumables for electroforming: the “Clean Fix” cleaning set, a polishing set, a milling cutter set as well as special gold bonders and many more. Simply state the article number in your order and we will help you promptly.

Liquids		
ECOLYT SG 100 gold bath	1 l	
incl. activator	16 g Au	7795 3 441
ECOLYT SG 100 gold bath	0.5 l	
incl. activator	8 g Au	7795 3 440
Activator ECOLYT SG 100	30 ml	7795 3 442
ECOLYT SG 200 gold bath	1 l	
incl. activator	16 g Au	7795 3 444
ECOLYT SG 200 gold bath	0.5 l	
incl. activator	8 g Au	7795 3 443
Activator ECOLYT SG 200		
GES telescopic cases	30 ml	7795 3 445
Activator ECOLYT SG 200		
GES ceramic facings	30 ml	7795 3 446
Activator ECOLYT SG 200		
GES gold plating	30 ml	7795 3 447
S-Act gold plating activation	850 ml	7795 3 449
Plaque cleaner and degreasing agent	850 ml	7795 3 448
SG-Flash full gold plating bath	850 ml	7795 3 450
SP-V Verdünnungsbad für Vergoldung	5000 ml	7795 3 451
SP-V Thinner bath for gold plating	1000 ml	7795 3 452
Neutraliser flushing medium	1000 ml	7795 3 453
CleanFix concentration	1000 ml	7795 3 454

Accessory and consumables		
Anode red (small, gold)	1 pcs.	7795 3 416
Anode yellow (large, gold)	1 pcs.	7795 3 417
Chip card GAMMAT®optimo GES	1 pcs.	7795 3 418
Chip card GAMMAT®optimo REC	1 pcs.	7795 3 419
Chip card GAMMAT®optimo GHP	1 pcs.	7795 3 420
Electroplating head 400 ml for GAMMAT®optimo 2	1 pcs.	7795 3 051
Electroplating head 800 ml for GAMMAT®optimo 2	1 pcs.	7795 3 048
Electroplating head 300 free		7795 3 049
Glass GES 1	1 pcs.	7795 3 026
Glass GES 2	1 pcs.	7795 3 029
Glass GES 3 (800 ml)	1 pcs.	7795 3 030
Glass GHP	1 pcs.	7795 3 421
Glass AU set cleaner	1 pcs.	7795 3 422
Glass AU set flushing water 1	1 pcs.	7795 3 423
Glass AU set S-Act	1 pcs.	7795 3 424
Glass AU set flushing water 2	1 pcs.	7795 3 425
Glass AU set SG-Flash	1 pcs.	7795 3 426
Glass AU set neutraliser	1 pcs.	7795 3 427
Glass CleanFix with cover	1 pcs.	7795 3 428
Cover for GHP glass	1 pcs.	7795 3 027
Dosing model, rectangular	1 pcs.	7795 3 062
Holding bracket with magnet (gold)	1 pcs.	7795 3 045
Measuring cylinder	1 pcs.	7795 3 429
optiCLIC allocation rod 1.0 mm (gold)	1 pcs.	7795 3 071
optiCLIC allocation rod 1.3 mm (gold)	1 pcs.	7795 3 410
optiCLIC allocation rod Titan 1.0 mm (gold)	1 pcs.	7795 3 411
optiCLIC allocation rod Titan 1.3 mm (gold)	1 pcs.	7795 3 412
Recycling rod GAMMAT®optimo 2 (gold)	1 pcs.	7795 3 047
Electrode cleaner	1 pcs.	7795 3 011
Stirrer ø 6 x 35 mm	1 pcs.	7795 3 054
Stirrer ø 7 x 40 mm	1 pcs.	7795 3 035
Stirrer Δ 12 x 42 mm	1 pcs.	7795 3 032
Shrinking hose	1 Set	7795 3 413
O-ring 88 x 3 mm for 800 ml cover	1 pcs.	7795 3 438
Cover lacquer for gold plating	50 ml	7795 3 009
Fixing wire, thick 0.8 mm	30 m	7795 3 430
Fixing wire, thin 0.2 mm	40 m	7795 3 431
CleanFix concentration	1000 m	7795 3 408
DiaPOLISH	35 g	7795 3 100
Duplicating mould set incl. wax (6 pcs.)	Set	7795 3 010
Continuity tester	1 pcs.	7795 3 046
Golder bonder 1.0 g	1 pcs.	7795 3 052
Electroplating bonder gold	4.8 g	7795 3 014
Electroplating wax	45 g	7795 3 012
Modelling wax	50 g	7795 3 056

Accessory and consumables		
Copper rods, coated	30 pcs.	7795 3 015
Conductive lacquer brush	4 pcs.	7795 3 437
Conductive lacquer brush	12 pcs.	7795 3 016
Conductive lacquer brush no. 2 for telescope	1 pcs.	7795 3 530
Miniature brushes	4 pcs.	7795 3 202
Miniature buffing wheels	1 pcs.	7795 3 203
Spacer lacquer	15 ml	7795 3 017
Polish set (diaPOLISH, miniature brushes + buffing wheel)	1 pcs.	7795 3 201
Silver wire brush	1 pcs.	7795 3 432
Conductive silver lacquer	10 g	7795 3 018
Conductive silver lacquer for airbrush	20 ml	7795 3 409
Spiral drill ø 1.0 mm	1 pcs.	7795 3 019
Spiral drill ø 1.3 mm	1 pcs.	7795 3 433
Sealing lacquer	15 ml	7795 3 023
Material stand for consumables	1 pcs.	7795 3 436

Milling cutters		
Ecoloy milling cutter set ø 3.00 mm (6 pcs.)	Set	7795 3 200
Ecoloy milling cutter set ø 2.35 mm (6 pcs.)	Set	7795 3 400
0° milling cutter ø 3.00 mm (1 x rough, 1 x fine)	Set	7795 3 300
1° milling cutter ø 3.00 mm (1 x rough, 1 x fine)	Set	7795 3 301
2° milling cutter ø 3.00 mm (1 x rough, 1 x fine)	Set	7795 3 302
0° milling cutter ø 3.00 mm (2 x rough)	Set	7795 3 303
1° milling cutter ø 3.00 mm (2 x rough)	Set	7795 3 304
2° milling cutter ø 3.00 mm (2 x rough)	Set	7795 3 305
0° milling cutter ø 2.35 mm (1 x rough, 1 x fine)	Set	7795 3 401
1° milling cutter ø 2.35 mm (1 x rough, 1 x fine)	Set	7795 3 402
2° milling cutter ø 2.35 mm (1 x rough, 1 x fine)	Set	7795 3 403
0° milling cutter ø 2.35 mm (2 x rough)	Set	7795 3 404
1° milling cutter ø 2.35 mm (2 x rough)	Set	7795 3 405
2° milling cutter ø 2.35 mm (2 x rough)	Set	7795 3 406

After you have found the product you are looking for, call us under +49 7231 940 140 or place your order with our order form on www.heimerle-meule.com under the menu item "Gramm". Our sales team is looking forward to your call.

INSPIRATIONzirkon

Veneer ceramics for zircon frameworks



Since the introduction of zircon oxide as framework material, the aesthetic requirements and their special fields of application have increased. The low-fusing leucite-free veneering ceramics INSPIRATIONzirkon from Heimerle + Meule with its perfectly matched components form the ideal conditions for outstanding quality.

Stable TEC, high firing stability and homogeneous adhesion at the zircon framework are just some of the technical characteristics, which are going to convince you.

The aesthetic advantages, which are decisive for natural optics start with excellent colour reproduction, brilliance, luminescence and fluorescent staining colours.

With INSPIRATIONzirkon every dental treatment offers the perfect cosmetic brilliance patients are asking for!

Discover the advantages of INSPIRATIONzirkon for outstanding aesthetic dentures. Convince yourself of the same positive characteristics you already know from INSPIRATION metal ceramics.

Of course, also in connection with our duoGarantie, an extended guarantee offering safety of up to 5 years for laboratories, dentists and patients.

Please contact our export manager to learn more about the advantages of INSPIRATIONzirkon or call us under +49 7231 940 2119.

	Chroma Shade							Shoulder material									
	1	2	3	4	5	N	W	SM1	SM2	SM3	SM4	SM5	SM6	SM7	SM8	SM9	SM10
20 g: 7769 3 ...	010	011	012	013	014	015	016	040	041	042	043	044	045	046	047	048	049

	Primary dentine																		
	BL1	A0	A1	A2	A3	A3,5	A4	B0	B1	B2	B3	B4	C1	C2	C3	C4	D2	D3	D4
20 g: 7769 3 ...	130	017	018	019	020	021	022	023	024	025	026	027	028	029	030	031	032	033	034
50 g: 7769 3 ...			111	112	113		114												

	Secondary dentine																		
	BL1	A0	A1	A2	A3	A3,5	A4	B0	B1	B2	B3	B4	C1	C2	C3	C4	D2	D3	D4
20 g: 7769 3 ...	131	050	051	052	053	054	055	056	057	058	059	060	061	062	063	064	065	066	067
50 g: 7769 3 ...			115	116	117		118												

	Intensive dentine				Effect enamel						Gingiva	
	White	Yellow	Orange	Caramel	Yellow	Orange	Brown	Light blue	Blue	Grey	Light	Dark
20 g: 7769 3 ...	035	036	037	038	080	081	082	083	084	085	068	069

	Enamel material					Transpa material				Cervical transpa	
	1	2	3	4	5	Neutral	Clear	Opal 1	Opal 2	Yellow	Orange
20 g: 7769 3 ...	071	072	073	074	075	076	077	078	079	086	087
50 g: 7769 3 ...	119	120	121	122							

	Chroma				Dentine modifier				Correction	
	A	B	C	D	Salmon	White	Yellow	Orange	D	S
20 g: 7769 3 ...	088	089	090	091	039	092	093	094	095	096

	Staining colour						Shade fluorescent				Glazing material			
	Yellow	Orange	Brown	White	Blue	Black	Grey	Khaki	Pink	A	B	C	D	4 g
3g: 7769 3 ...	098	099	100	101	102	103	104	105	106	107	108	109	110	097

INSPIRATIONzirkon starter set		7769 3 001	
Chroma shade	12 g	Modelling liquid N	30 ml
Primary dentine A3	12 g	Modelling liquid CF	30 ml
Secondary dentine A3	12 g	Glazing material	4 g
Enamel material 2	12 g	Glazing liquid	20 ml
Effect enamel light blue	12 g		

INSPIRATIONzirkon intensive range		7769 3 005	
4 x Intensive dentine	20 g		
6 x Effect enamel	20 g		
2 x Cervical transpa	20 g		

Liquids			
Modelling liquid CF	50 ml		7769 3 144
Glazing liquid	30 ml		7769 3 140
INSPIRATION modelling liquid N	50 ml		7762 3 177
	100 ml		7762 3 178
	250 ml		7762 3 179
INSPIRATION modelling liquid SF	50 ml		7762 3 180
	100 ml		7762 3 181
	250 ml		7762 3 182

INSPIRATIONzirkon basic range		7769 3 002	
5 x Chroma Shade	20 g		
16 x Primary dentine	20 g		
16 x Secondary dentine	20 g		
4 x Effect enamel	20 g		
1 x Gum material dark	20 g		
5 x Enamel material	20 g		
2 x Transpa material	20 g		
2 x Cervical transpa	20 g		
4 x Chroma	20 g		
4 x Dentine modifier	20 g		
2 x Correction	20 g		
4 x Shade fluorescent	3 g		
1 x Glazing material	4 g		
1 x Modelling liquid CF	50 ml		
1 x Modelling liquid N	100 ml		
1 x Glazing liquid	30 ml		

Colour indicator		7769 3 000	
-------------------------	--	-------------------	--

We want to offer something special to our customers and everyone interested: Why don't you plan a trip to the "Golden City" and visit us at our site in Pforzheim! Our dental team is looking forward to welcoming you to our modern dental training laboratory.

With a total of eight fully fitted workplaces, you and your team have enough space to inspect and of course also test our various ceramics products. No matter which ceramics you are interested in, we have all products available including our both press ceramics. Our technical support is there for you with practical tips and tricks for application.

You are already convinced by our ceramics but need support from specialists? Our technical support offers ceramic training courses for different levels of expertise from starters up to experienced dental technicians!

You are interested in switching to our ceramics systems and would like to train your entire laboratory team? Absolutely no problem. Our technical support will visit you and work with your team in their familiar environment – and ceramics for testing will be provided by us at no extra charge!

Simply arrange an appointment with our export department: susanne.walther@heimerle-meule.com



When matched with INSPIRATIONzirkon, Chroma Shades offer the perfect conditions for perfect adhesion and ensure high brilliance of the zircon dioxide framework thanks to translucence and high fluorescence. The basic colour shades harmonise perfectly with the following colour layers.

Special materials for aesthetic results in dental restoration are our intensive dentins, effect enamels and cervical transpa materials in twelve different colours. A MUST for demanding ceramists! *For further information, please refer to our brochure on INSPIRATIONzirkon.*

Are you interested in testing INSPIRATIONzirkon? You can work with a starter set in a colour of your choice.

Or are you looking for a comprehensive impression? Without any obligation, test our reduced basic range with several colours and various effect materials.

Please contact us under +49 7231 940 2525. Our specialists will answer any of your questions around our ceramic products.

ZIRKON colours + shades *Colour system for zircon*



Modern, contemporary and expressive – all these characteristics are combined in our range of ZIRKON colours + shades for more natural optics and characterisation of your dental work.

Due to the increasing significance of zircon as well as CAD/CAM technology in dental laboratories, reproduction approaches had to be reconsidered and adapted. The product characteristics and surfaces of pre-coloured, fully anatomic zircon frameworks presented considerable challenges for conventional staining colours.

Today, natural and quick reproductions are possible with ZIRKON colours + shades products.

As the product name implies, this range of products offers special staining colours completed in a set by glazing material and liquids. This concept and the characteristics of the paste staining colours support practical application.

ZIRKON colours + shades are the perfect solutions for fully anatomic zircon frameworks – also in connection with INSPIRATIONzircon veneer ceramics.



1. Molar ready for glaze firing



2. End result after glaze firing

ZIRKON colours + shades complete set		7783 3 000
7 staining colour pastes	7 x 4 g	
4 shades A, B, C, D	4 x 4 g	
1 glazing paste	4 g	
1 glazing liquid	25 ml	

Interested? The dental technicians of our technical support would like to share their personal experience with you!

Benefit from our rich experience and contact us by e-mail to: susanne.walther@heimerle-meule.com

ZIRKON colours + shades single packages		
Shade A	4 g	7783 3 001
Shade B	4 g	7783 3 002
Shade C	4 g	7783 3 003
Shade D	4 g	7783 3 004
Staining colour orange	4 g	7783 3 005
Staining colour brown	4 g	7783 3 006
Staining colour white	4 g	7783 3 007
Staining colour purple	4 g	7783 3 008
Staining colour blue	4 g	7783 3 009
Staining colour black	4 g	7783 3 010
Staining colour grey	4 g	7783 3 011
Glazing paste	4 g	7783 3 012
Glazing liquid	25 ml	7783 3 013

INSPIRATION

Modern veneer ceramics



Natural optics, aesthetics, superior colour brilliance, high translucence and depth effect – these are some of the major attributes of our innovative INSPIRATION 2-phase leucite glass ceramics!

Even simple layer techniques enable safe and high-quality reconstruction of natural teeth by means of conventional veneering alloys (TEC of 13.8 bis 14.8 x 10⁻⁶K⁻¹) with a maximum firing temperature of 900 °C. Even after several times of correction firing, the colour and form stability is maintained.

Perfectly matched for our burning-on alloys of the alloy groups PLATINOR®, AUROPLADENT®, ECONOR® and BEDRA DENT® as well as non-precious metal veneering alloys of the ecoNEM group, our INSPIRATION enables even large ceramics bridges with only a few main firings. The microcrystalline structure of the material generates a highly natural effect at excellent finishing, high edge stability and extremely low shrinkage behaviour.

Would you like to know more? Please send us an e-mail to susanne.walther@heimerle-meule.com

	Opaquier																				Intensive opaquer			
	A0	A1	A2	A3	A3,5	A4	B0	B1	B2	B3	B4	C1	C2	C3	C4	D2	D3	D4	White	Pink	Violet	Orange	A	B
4 g: 7762 3 ...	007	008	009	010	011	012	013	014	015	016	017	018	019	020	021	022	023	024	025	026	027	198	196	197

	Shoulder materials												SM12	CTI materials								Molar White
	SM1	SM2	SM3	SM4	SM5	SM6	SM7	SM8	SM9	SM-110	SM-111	Yellow		Orange	Amber	Orange-Pink	Yellow-Orange	Anthra-cite	Grey			
20 g: 7762 3 ...	028	029	030	031	032	033	034	035	036	037	038	192	185	186	187	188	189	190	191	193		

	Opaque dentine																					
	BL1	A0	A1	A2	A3	A3,5	A4	B0	B1	B2	B3	B4	C1	C2	C3	C4	D2	D3	D4	White	Caramel	Salmon
20 g: 7762 3 ...	204	039	040	041	042	043	044	045	046	047	048	049	050	051	052	053	054	055	056	057	058	059
50 g: 7762 3 ...	-	-	-	124	125	126	127	-	-	130	131	-	-	-	-	-	-	138	-	-	-	-

	Dentine																				Gingiva	
	BL1	A0	A1	A2	A3	A3,5	A4	B0	B1	B2	B3	B4	C1	C2	C3	C4	D2	D3	D4	Light	Dark	
20 g: 7762 3 ...	205	060	061	062	063	064	065	066	067	068	069	070	071	072	073	074	075	076	077	085	084	
50 g: 7762 3 ...	-	-	-	145	146	147	148	-	-	151	152	-	-	-	-	-	-	159	-	-	-	

	Enamel materials				Transpa materials				Effect enamels					Cervical transpa			
	No. 1	No. 2	No. 3	No. 4	Clear	Opal Clear	Brown	Yellow	Yellow	Brown	Light blue	Blue	Grey	Rose	Neutral	Orange	Brown
20 g: 7762 3 ...	090	091	092	093	100	101	201	202	094	095	096	097	098	099	102	103	104
50 g: 7762 3 ...	161	162	163	164	165	-	-	-	-	-	-	-	-	-	-	-	-

	Chroma				Dentine modifier						Modifier HF
	A	B	C	D	White	Yellow	Orange	Blue	Brown	Terra	20 g
20 g: 7762 3 ...	086	087	088	089	078	079	080	081	082	083	203

	Staining colours										Shade				Glazing paste	Correction	
	Gelb	Orange	Light brown	Medium brown	Dark brown	White	Pink	Black	Light blue	Dark blue	A	B	C	D	5 g	D	S
3 g: 7762 3 ...	107	108	109	110	111	112	113	114	115	116	117	118	119	120	121	105	106

INSPIRATION starter set		7762 3 001
Opaquer paste A3	4 g	
Opaque dentine A3	12 g	
Dentine A3	12 g	
Enamel 2	12 g	
Effect enamel light blue	5 g	
Transpa material clear	12 g	
Cervical transpa orange	5 g	
Glazing paste	5 g	
Opaquer liquid	20 ml	
Modelling liquid N	30 ml	
Glazing liquid	20 ml	

Basic range		7762 3 000
18 x Opaquer paste	4 g	
3 x Opaquer paste colour	4 g	
21 x Opaque dentine	20 g	
18 x Dentine	20 g	
1 x Gingiva material dark	20 g	
4 x Enamel material	20 g	
1 x Effect enamel light blue	20 g	
2 x Transpa material	20 g	
2 x Cervical transpa	20 g	
1 x Glazing paste	5 g	
1 x Opaquer liquid	30 ml	
1 x Modelling liquid N	50 ml	
1 x Glazing liquid	30 ml	

Range of effect enamels and cervical transpa		7762 3 004
6 x Effect enamels	20 g	
3 x Cervical transpa	20 g	

Staining colour range		7762 3 006
10 x Staining colour paste	3 g	
4 x Shade, fluorescent	3 g	
1 x Glazing liquid	20 ml	

INSPIRATION colour indicator		7756 3 000
-------------------------------------	--	-------------------

CTI set		7762 3 200
9 x CTI materials	20 g	

Liquids		
Opaquer liquid	30 ml	7762 3 174
Shoulder material isolation liquid	10 ml	7762 3 175
Glazing liquid	30 ml	7762 3 184
Modelling liquid N	50 ml	7762 3 177
	100 ml	7762 3 178
	250 ml	7762 3 179
Modelling liquid SF	50 ml	7762 3 180



Special materials for aesthetic results in dental restoration are our effect enamels and cervical transpa materials in nine different colours. Our range of effect enamels and cervical transpa is a must for demanding ceramists.

For further information, please refer to our brochure on INSPIRATION.

Are you looking for more individual options for dental technicians? Our "Chroma-intensified, translucent individual materials" = CTI materials are perfect for you – a highlight for even more artistic touch!

Detailed information can be found in the brochure on INSPIRATION CTI – Step by step towards individuality.

Are you interested in testing INSPIRATION? You can work with a starter set in a colour of your choice. Or are you looking for a comprehensive impression? Without any obligation, test our reduced basic range with several colours and various effect materials.

INSPIRATIONeasy

Efficient veneer ceramics



INSPIRATIONeasy is the most effective solution for veneering of frameworks made of precious and non-precious metal with a TEC value of 13.8 to $14.8 \times 10^{-6} \text{K}^{-1}$.

The special feature is that only one body material is used for the entire dental shape. No opaque dentine, no dentine, no enamel: With INSPIRATIONeasy, the desired results are achieved without any detours.

For the finish, glazing and two staining colours are applied once or twice before firing. That is all to realise dentures with a professional look. Cost-efficient veneering is really that easy. In order to achieve a quick and efficient result, INSPIRATIONeasy is the perfect partner for every dental technician.

Hard to imagine? Contact us to talk about the advantages or test our set of the three body materials and five staining materials.

INSPIRATIONeasy combination table

Dental colour	A0	A1	A2	A3	A3,5	A4	B0	B1	B2	B3	B4	C1	C2	C3	C4	D2	D3	D4
Body	1	1	2	3	3	3	1	1	2	3	3	1	3	3	3	1	2	2
Shade body		A	A	A	A	A		B	B	B	B	C	C	C	C	D	D	D
Shade body staining		1 x	1 x	1 x	2 x	2 x		1 x	1 x	2 x	2 x	1 x	1 x	1 x	1–2 x	1 x	1 x	1 x
Staining colour incisal	Required for every dental colour. Creates the illusion of a transparent effect.																	

INSPIRATIONeasy starter set**7768 3 001****for one freely selectable dental colour****Important: Indicate desired dental colour in order!**

1 x Opaquer paste	4 g
1 x Body material	20 g
1 x Shade body fluorescent	3 g
1 x Shading colour incisal, fluorescent	3 g
1 x Glazing paste finish	5 g
1 x Opaquer liquid	30 ml
1 x Modelling liquid N	50 ml
1 x Glazing and staining colour liquid	30 ml

Basic range**7768 3 002****Ideal for users of INSPIRATION**

3 x Body materials 1, 2, 3	3 x 20 g
4 x Shade body, fluorescent, A, B, C, D	4 x 3 g
1 x Shading colour incisal, fluorescent	3 g
1 x Glazing paste finish	5 g

INSPIRATIONeasy individual packages

Body 1	7768 3 010
Body 2	7768 3 011
Body 3	7768 3 012
Shade body A, fluorescent	7768 3 014
Shade body B, fluorescent	7768 3 015
Shade body C, fluorescent	7768 3 016
Shade body D, fluorescent	7768 3 017
Shading colour incisal, fluorescent	7768 3 018
Glazing paste finish	7768 3 019

For opaquer pastes and liquids, see INSPIRATION, page 31 and 32.

Our INSPIRATIONeasy starter set offers the possibility of testing without much effort. Specify the desired dental colour to order your starter set and you will get 1 opaquer material, 1 body material, 1 fluorescent shade body material, 1 fluorescent staining colour incisal, 1 glazing paste finish as well as 1 opaquer, modelling, glazing and staining colour liquid each.

Consumables

Model preparation and much more



Starting from high-quality materials down to the production of dentures and over refining and further processing, our product catalogue has accompanied us all the way. But only high-quality products and equipment alone are not enough to realise dentures. Numerous “minor details” must be taken into account, i.e. the consumables required for the perfect final result in combination with your expertise.

Just like with all our products, we put special emphasis on safety and quality as illustrated below.

We accompany you step by step through the development of your dental work: From the preparation of models, over embedding and casting, soldering, post-processing of castings down to ceramics and surface finishing. If you are missing any important product, please contact us. We are grateful for any suggestions!

Detailed instructions on all products and data sheets can be found online at: www.heimerle-meule.com.

Have you already heard of our consumables? Please contact us.

Model preparation *and much more*



Light-hardening spoon material

Maxilla, in the form of pre-processed pads for production of individual moulding spoons, nip pattern, etc.

PU light-hardening spoon material		
blue	50 pcs.	7778 3 011
rose	50 pcs.	7778 3 012
natural	50 pcs.	7778 3 013

Modelling silicone Eco 85 F and modelling silicone 90

Addition-curing two-component modelling silicones, optionally with shore hardness 85 or 90, for extraoral application.

PU modelling silicone Eco 85 F and form silicone 90		
Modelling silicone Eco 85 F (comp. A)	1.5 kg	7781 3 001
	5.0 kg	7781 3 101
Modelling silicone Eco 85 F (comp. B)	1.5 kg	7781 3 201
	5.0 kg	7781 3 401
Modelling silicone 90 (comp. A)	1.5 kg	7781 3 000
	4.11 kg	7781 3 100
Modelling silicone 90 (comp. B)	1.5 kg	7781 3 200
	4.11 kg	7781 3 400

Duplicating silicone 22 N

Addition-curing and low-viscosity, free from additional fillers, normal-hardening, final hardness shore A 22

PU duplicating silicone 22 N		
Component A	1 kg	7781 3 500
	6 kg	7781 3 600
Component B	1 kg	7781 3 700
	6 kg	7781 3 601

Duplicating silicone 22 S

Addition-curing and low-viscosity, free from additional fillers, quick-hardening, final hardness shore A 22

PU duplicating silicone 22 S		
Component A	1 kg	7781 3 800
	6 kg	7781 3 602
Component B	1 kg	7781 3 900
	6 kg	7781 3 603



Modelling plastic easy p. resin

Ready-to-use, light-hardening modelling plastic available as gel for various indications, dedicated for mould casting. The ready-to-use gel is applied with the dosing tip. For hardening of easy p. resin, a standard light curing unit is sufficient.

PU modelling plastic easy p. resin

easy p. resin gel	3 x 3 g dosing tips	
incl. 10 application needles		7781 3 950



ecoNEM cast and ecoNEM cast V

Spring-tempered model casting alloys on cobalt basis. Ideal for model casting structures, for production of attachments and telescopic work as well as tertiary structures in implant technology. Free of nickel and beryllium. Vickers hardness at ecoNEM cast 330 HV (spring-tempered), at ecoNEM cast V 420 HV (super-spring-tempered)!

PU ecoNEM cast and cast V

ecoNEM cast	1000 g	7390 3 001
	250 g	7390 3 002
	70 g Small volume in tin can	7390 3 101
ecoNEM cast V	1000 g	7394 3 001
	250 g	7394 3 002
	70 g Small volume in tin can	7394 3 101



ecoNEM classic

Cobalt/chromium veneering alloy free of nickel and beryllium. For burning-on of classical and conventional ceramics. Vickers hardness 285 HV. TEC value 14.5 µm/mK (25 – 500° C).

PU ecoNEM classic

ecoNEM classic	1000 g	7391 3 001
	250 g	7391 3 002
	70 g Small volume in tin can	7391 3 101



ecoNEM nova

Cobalt/chromium veneering alloy free of nickel and beryllium. TEC value 14.0 $\mu\text{m}/\text{mK}$ (25 – 500° C). Easy to work and polish, high firing stability. No long-term cooling necessary.

PU ecoNEM nova		
ecoNEM nova	1000 g	7392 3 001
	250 g	7392 3 002
	50 g Small volume in tin can	
		7392 3 101



ecoNEM star

Chromium veneering alloy free of nickel and beryllium. Ideal for all classical and conventional ceramics. Good polishing and very good grinding characteristics at a TEC value of 14.0 $\mu\text{m}/\text{mK}$ (25 – 500° C) and a Vickers hardness of 280 HV.

PU ecoNEM star		
ecoNEM star	1000 g	7397 3 001
	250 g	7397 3 002
	50 g Small volume in tin can	
		7397 3 101



Non-precious metal universal solder

For non-precious metal alloys ecoNEM cast, ecoNEM nova, ecoNEM classic, ecoNEM cast V and ecoNEM star. Outstanding flow characteristics. Free of nickel and beryllium.

PU non-precious metal solder	
20 g	7773 3 300



ROD attachments, thermosetting attachment

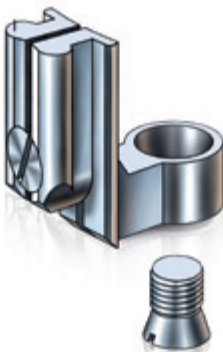
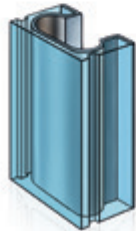
Rigid, extra-coronal thermosetting attachment. The male mould with rod consists of residue-free burning plastic. The female mould can be exchanged.

Advantages

- Parallel holder integrated in male mould rod
- Female moulds with varying internal diameters; easy to exchange
- Cost effective attachment for partial prostheses
- INOX outer shells for casting or soldering to ensure proper attachment

PU ROD attachments

7 universal sliders (yellow), 7 profile rods, 1 pressing tool		
Complete set		7770 3 405
Set without pressing tool		7770 3 406
Inox shell		
for casting at non-precious metal	4 pcs.	7770 3 398
Titan shell	4 pcs.	7770 3 421
Universal slider, yellow,		
Outside ø 3.2 mm, inside ø 1.8 mm	6 pcs.	7770 3 403
	50 pcs.	7770 3 423
Universal slider, black,		
Outside ø 3.2 mm, inside ø 1.6 mm	6 pcs.	7770 3 399
Universal slider, red,		
Outside ø 3.2 mm, inside ø 1.5 mm	6 pcs.	7770 3 400
Universal slider, white,		
Outside ø 3.2 mm, inside ø 1.4 mm	6 pcs.	7770 3 401
Universal slider, orange, resilient,		
Outside ø 3.2 mm, inside ø 1.9 mm	6 pcs.	7770 3 395
Profile rod, blue		
	6 pcs.	7770 3 396
	50 pcs.	7770 3 424
Profile rod, green		
	6 pcs.	7770 3 418
Pressing tool		
	1 pcs.	7770 3 397



DENTAL attachment, intra-coronal

Intra-coronal friction element that enables all processing techniques through variation possibilities of female moulds and threaded caps. The threaded cap is suitable for adhesion, soldering, laser and casting processes. The male mould can be exchanged. Available with plastic or HFA female mould.

PU dental attachments

Dental attachment 90°, female mould KSL with Pt/Ir insert, male mould titan	7770 3 215
Dental attachment 90°, female mould HFA, Male mould titan	7770 3 218
Dental attachment 30°, female mould KSL with Pt/Ir insert, male mould titan	7770 3 216
Dental attachment 30°, female mould HFA, Male mould titan	7770 3 219
Female mould KSL with Pt/Ir insert for dental attachments	7770 3 220
Female mould HFA for dental attachment	7770 3 223
Male mould titan incl. screw	
Male mould 90°	7770 3 217
Male mould 30°	7770 3 212
Activation screw titan	7770 3 210
Threaded cap inox incl. screw	7770 3 211
Fixing screw for threaded cap titan	7770 3 224
Parallel holder 30° and 90°	7770 3 221
Impression male mould	7770 3 213
Impression female mould	7770 3 214



4polish

Polishing paste suitable for different materials like ceramics, zircon ceramics and dental alloys (precious and non-precious metal).

PU 4polish		
4polish can	30 g	7784 3 300



DiaPOLISH

Polishing paste with high diamond content suitable for different materials like ceramics, zircon ceramics and dental alloys (precious and non-precious metal). Besides the paste, the polishing set also includes a miniature brush and buffing wheel.

PU DiaPOLISH		
DiaPOLISH can	35 g	7795 3 100
Polish set complete		7795 3 201



Cutting discs

For clean and quick cutting of dental alloys including precious and non-precious metal alloys. Fabric lining made of fibreglass ensures flexibility, stability, high cutting efficiency and low wear.

PU cutting discs		
50 cutting discs ST	0.2 x 22 mm	7781 3 911
50 cutting discs S	0.3 x 22 mm	7781 3 912
50 cutting discs LS	0.5 x 40 mm	7781 3 913
50 cutting discs L	1.0 x 40 mm	7781 3 914



Occlusion spray TOUCH ON+

Micro-fine, adhesive and water-soluble pigment film for recognition of early and unwanted contacts at prosthetic work. Colour green, with metal nozzle!

PU occlusion spray TOUCH ON+	7765 3 500
10 pcs.	
20 pcs.	
50 pcs.	



ProthesenFinish+

This dermatologically tested spray is dedicated for the removal of monomer residues at finished prosthetic work. Not only the optics of work is improved, objects also receive a high-gloss finish.

PU ProthesenFinish+	7765 3 600
10 pcs.	
20 pcs.	
50 pcs.	



Dentfix super adhesive

For repair of plaster and embedding material models, for securing of plastic prostheses. Suitable for many types of plastic and all metal alloys. The patented cap closure prevents clogging of the dosing tip. Medium viscosity.

PU Dentfix super adhesive, 10 g	7794 3 100
10 pcs.	
20 pcs.	
50 pcs.	



Mould former

For ring-free, easy embedding of press ceramics, suitable for plungers with \varnothing 12 mm.

PU mould former 1 for 100 g/mould former 2 for 200 g embedding material		
for 100 g embedding material = max. 3 units		7758 3 010
for 200 g embedding material = max. 4 units		7758 3 011



One-way plungers

PU one-way plunger		
\varnothing 12 mm	20 pcs.	7764 3 000
\varnothing 13 mm	20 pcs.	7764 3 010



SuperPeg II

To secure reconstructions on the firing holder, this ceramic firing paste is perfectly suited. After firing, it can be simply removed with compressed air.

Available as individual tip or in a set of 4.

PU SuperPeg		
1 x 12 ml		7786 3 000
4 x 12 ml		7786 3 001



Ceramic holding pin set

Coated with aluminium oxide and suitable for all full ceramics, set of 5 differently sized holding pins.

- Easy individual adjustment
- Free rotation and positioning
- Up to 1,800 °C

Ceramic holding pin set		
Ceramic holding pin set		7784 3 000



Honeycomb firing trays

Ceramic, temperature-neutral firing trays in different sizes. Usable depending on the firing material and its size, with recessed grips shortened heating and controlled cooling phase.

PU honeycomb firing tray		
round \varnothing 62 mm	1 pcs.	7784 3 200
square 55 x 55 mm	1 pcs.	7784 3 201
round \varnothing 79 mm	1 pcs.	7784 3 202



Fanned-out pins

Individually bendable, four-support holding pins made of high-temperature-stable and scale-free alloy for securing of the firing material. Well suitable for full ceramics.

PU fanned-out pins		
Fanned-out pins	5 pcs.	7784 3 400



CT cutting discs

Cutting discs with fibreglass fabric lining for ceramics or zircon. High time savings thanks to fewer instrument changes due to a very long service life. Does not leave any grinding marks on ceramics.

PU cutting discs CT		
50 pcs.	0.2 x 22 mm	7781 3 915



Ecoloy milling cutter

For milling of dental alloys including precious and non-precious metal alloys. Available as set with one pair of milling cutters (rough and fine) of 0°, 1° and 2° each, either shaft thickness 2.35 mm or 3.00 mm \varnothing , as well as individual pairs in desired shaft thickness.

PU Ecoloy milling cutter		
Milling cutter set	2.35 mm or 3 mm \varnothing	
0° milling cutter	2.35 mm or 3 mm \varnothing	
1° milling cutter	2.35 mm or 3 mm \varnothing	
2° milling cutter	2.35 mm or 3 mm \varnothing	



Brush set "da Vinci CERAMIC ZIRCON LINE-Set"

The "da Vinci CERAMIC ZIRCON LINE-Set" was developed for ceramics veneering for application of staining colours and opaquers. Natural hair, replaceable brush heads and centre of gravity inside the handle are just a few of the outstanding characteristics of this professional brush set. The brush holder integrated in the metal box ensures comfortable and practical working with this high-quality and reliable tools.

Set including: one large layer brush, one each of layer, opaquer, universal and staining colour brushes, one cut-back knife including 5 spare blades.

On request, the set cover and individual brush handles can be customised or personalised with a laser inscription at an extra charge. Please contact us.

PU brush "da Vinci CERAMIC ZIRCON LINE"

Brush set as described above	7753 3 500
Individual brush, large layer brush	7753 3 507
Individual brush, layer brush	7753 3 508
Individual brush, opaquer brush	7753 3 509
Individual brush, universal brush	7753 3 510
Individual brush, staining colour brush	7753 3 511
Blade	7753 3 512
Spare head for large layer brush	7753 3 501
Spare head for layer brush	7753 3 502
Spare head for opaquer brush	7753 3 503
Spare head for universal brush	7753 3 504
Spare head for staining colour brush	7753 3 505
Spare blades	5 pcs. 7753 3 506

Talk to your representative on site to have a look at the set in all its beauty and quality. Make an appointment now!



Ceramic brushes

Ceramic brushes		
Ceramic brush size 4		7753 3 200
Ceramic brush size 6		7753 3 100
Big brush		7753 3 000
Opaquer brush		7753 3 300
Staining colour brush		7753 3 400



Brush liquid tray

The “brush liquid tray” is an elegant rotatable holder. It consists of a smooth aluminium top with stainless-steel bottom for fitting of up to 8 refillable colouring brushes. The brush liquid tray is delivered with 8 colouring brushes (empty) and one colour pipette. The colouring brushes have an integrated colour reservoir and can be filled with all conventional acid-free zircon-oxide colouring liquids. The colour flow can be adjusted individually by slight pressure on the colour reservoir. This way, unsecured zircon frameworks can be personalised at any time and the colouring liquid can remain inside the brush – an elegant and convenient system.

PU brush liquid tray and reservoir brushes		
Brush liquid tray		7782 3 000
Reservoir brush	1 pair	7782 3 002



Wax brushes

for smoothing of wax models and cleaning of models with nylon bristles.

Wax brushes		
Wax brush small		7753 3 513
Wax brush large		7753 3 514

Cleaning soap

offered for all our brushes made of natural hair, bristles, synthetic fibres on request.

Contacts

Please contact us



We are always happy to hear personally from our customers. For this reason, you can contact us during our

business hours for orders, consulting or if you have any questions. Our specialists can be reached as follows:

Sales office

+49 7231 940 2525

carina.braun@heimerle-meule.com

+49 7231 940 2140

michelle.butsch@heimerle-meule.com

+49 7231 940 2180

annette.feil@heimerle-meule.com

+49 7231 940 2197

markus.felger@heimerle-meule.com

Export sales

+49 7231 940 2123

roman.mattszik@heimerle-meule.com

Export management

+49 7231 940 2119

susanne.walther@heimerle-meule.com

Technical support

+49 7231 940 2195

jan-eric.wipfler@heimerle-meule.com



DENTALPRODUKTE

Herzlich willkommen bei Heimerle + Meule *Goldrichtig*



Die Heimerle + Meule GmbH wurde 1845 in der Goldstadt Pforzheim als klassische Gold- und Silberscheideanstalt gegründet und hat sich seitdem zu einem der führenden europäischen Komplettanbieter in der Edelmetallverarbeitung entwickelt.

Unsere Edelmetallprodukte werden im Dentalbereich, in der Schmuck- und Uhrenindustrie, bei Automobilzulieferern und als begehrte Investmentprodukte eingesetzt.

Die in 2013 neu formierte Heimerle + Meule Group zählt mit über 950 Mitarbeitern an Standorten in 7 Ländern zu den größten Edelmetallverarbeitern Europas. Diese weltweit agierende Group setzt sich zusammen aus der Heimerle + Meule GmbH mit ihren Niederlassungen in

Pforzheim und Wien, sowie den Tochtergesellschaften in Birmingham und London, in Paris, Amsterdam, Madrid und Porto.

Weltweit stehen unsere qualifizierten Mitarbeiter in allen Geschäftsbereichen für den unternehmenstypischen hohen Qualitätsstandard, für umfassende Kompetenz und hohe Serviceorientierung. Mit soliden und bewährten Geschäftsprinzipien ist die Heimerle + Meule GmbH Ihr zuverlässiger und fairer Partner für Dentalprodukte.

Mit 22 Außendienstmitarbeitern in ganz Deutschland, unserem Außendienst in Österreich und einem erfahrenen Support-Team garantieren wir für persönliche und individuelle Betreuung vor Ort – unsere höchste Priorität!

Inhaltsverzeichnis

10 Produktgruppen für Ihre Restaurationen



52

Edelmetall
Dentallegierungen



72

INSPIRATIONzirkon
*Verblendkeramik
für Zirkongerüste*



56

ecoNEM
Dentallegierungen



76

ZIRKON colours + shades
Colour-System für Zirkon



58

prிடidenta®
*Gerüstwerkstoff
Zirkoniumdioxid*



78

INSPIRATION
Moderne Verblendkeramik



62

Dental Plus
Hochleistungskunststoffe



82

INSPIRATIONeaszy
Effiziente Verblendkeramik



66

Gramm
Galvanoforming



84

Verbrauchsmaterialien
Modellvorbereitung usw.

Edelmetall-Dentallegierungen

Seit 1910 eine unserer Kernkompetenzen



Edelmetall gehört zu den besten und bewährtesten Dentalwerkstoffen überhaupt. Biokompatibilität, Haltbarkeit und Wertbeständigkeit sind Attribute, die alle unsere Dentallegierungen in sich vereinen.

Seit mehr als einem Jahrhundert beschäftigt sich die Heimerle + Meule GmbH mit der Forschung, Herstellung und Weiterentwicklung von Legierungen. Heute bieten wir für jeden Indikationsbereich eine große Auswahl an Edelmetall-Dentallegierungen an.

Unsere Legierungsgruppen PLATINOR®, AUROPLADENT®, ECONOR® und BEDRA DENT®, die selbstverständlich alle zertifiziert sind und verschiedenen permanenten Qualitätssicherungen unterliegen, sind die beste Grundlage für exzellenten Zahnersatz.

Zulegwerkstoffe wie Laserdrähte und Lote sind ebenso erhältlich, wie ausführliche Datenblätter und persönliche Beratung durch unseren technischen Support.

Wir stellen Ihnen gerne das Indikationsspektrum zu unseren Legierungen vor. Unsere Exportmanagerin berät Sie unter +49 7231 9402 119.

Legierungsübersicht

PLATINOR®, AUROPLADENT®, ECONOR®

Edelmetall-Dentallegierungen																			Indikation	Laserdraht*	Farbe
Legierungen	Massengehalte in % (x <= 0,1%)																				
	Au	Pt	Pd	Ir	Ru	Rh	Ag	Cu	Zn	Sn	In	Ga	Ge	Fe	Mn	Nb	Ta				
Hochgoldhaltige Aufbrennlegierungen gem. DIN EN ISO 22674 und 9693																					
PLATINOR® AM 97	87,0	9,9	–	0,1	–	–	–	–	–	–	3,0	–	–	–	–	–	–	1, 2, 4, 6	•	sattgelb	
PLATINOR® AM 88	86,5	11,0	–	–	–	0,5	–	–	0,8	–	0,8	–	–	–	0,1	–	0,3	1, 2, 4, 6	•	sattgelb	
PLATINOR® AM 87	86,3	11,5	–	0,1	–	0,2	–	0,1	1,6	–	–	–	–	–	0,2	–	–	1, 2, 5, 6	•	sattgelb	
PLATINOR® AM 86	86,0	11,4	–	0,1	–	0,9	–	–	–	–	1,0	–	–	–	0,2	–	0,4	1, 2, 4, 6	•	sattgelb	
PLATINOR® AM 85	85,4	12,0	–	x	–	0,4	–	–	1,8	–	–	–	–	0,2	0,1	0,1	–	1, 2, 5, 6	•	sattgelb	
PLATINOR® AM 77	77,5	18,9	–	0,1	–	0,5	–	–	2,0	–	0,8	–	–	0,2	–	–	–	1, 2, 5, 6	•	hellgelb	
PLATINOR® AM G	72,0	13,6	–	x	–	0,7	10,0	–	3,0	–	–	–	–	–	0,2	–	0,4	1, 2, 5, 6, 7	•	sattgelb	
PLATINOR® AM 1	84,5	9,3	3,1	x	–	–	1,0	0,4	–	0,6	0,8	–	–	0,2	–	–	–	1, 2, 3, 6	•	gelb	
PLATINOR® AM 2	82,0	8,0	6,9	x	–	–	1,0	0,4	–	0,6	0,8	–	–	0,2	–	–	–	1, 2, 4, 6	•	hellgelb	
PLATINOR® AM 3	77,0	9,2	9,0	0,1	–	–	1,5	0,4	–	1,0	1,6	–	–	0,2	–	–	–	2, 5, 6, 8	•	weiß	
PLATINOR® AM 78	78,0	9,8	8,1	0,1	–	–	–	–	–	–	4,0	–	–	–	–	–	–	2, 5, 6, 8	•	weiß	
PLATINOR® AM 75	75,0	–	19,0	x	x	–	1,0	0,4	0,5	2,0	2,0	–	–	–	–	–	–	2, 5, 6, 8	•	weiß	
PLATINOR® AM 70	70,0	5,0	18,0	x	–	–	2,1	0,4	–	1,7	2,7	–	–	–	–	–	–	2, 5, 6, 8	•	weiß	
Goldreduzierte Aufbrennlegierung gem. DIN EN ISO 22674 und 9693																					
PLATINOR® AM 4	59,5	0,2	32,3	0,2	–	–	–	0,4	–	4,7	2,6	–	–	0,1	–	–	–	2, 5, 6, 8	•	weiß	
PLATINOR® AM 5	52,0	–	38,0	–	–	–	–	–	–	–	8,5	1,5	–	–	–	–	–	2, 5, 6, 8	•	weiß	
Palladium-Basis Aufbrennlegierung gem. DIN EN ISO 22674 und 9693																					
ECONOR® AP 3	2,7	–	80,0	0,1	0,2	–	–	–	–	7,5	5,0	4,5	–	–	–	–	–	2, 5, 6, 7, 8	•	weiß	
ECONOR® AP 5	5,0	–	77,8	–	0,2	–	7,0	–	–	3,7	–	6,0	0,3	–	–	–	–	2, 5, 6, 7, 8	•	weiß	
ECONOR® U 2	–	–	57,0	0,1	0,2	–	33,0	–	0,3	6,7	2,7	–	–	–	–	–	–	2, 5, 6, 7, 8	•	weiß	
ECONOR® U 3	–	–	67,4	–	0,1	–	19,5	–	–	9,5	1,0	2,5	–	–	–	–	–	2, 5, 6, 7, 8	•	weiß	
Universallegierungen, aufbrennfähig gem. DIN EN ISO 22674 und 9693																					
PLATINORM	73,8	9,0	–	0,1	–	–	9,2	4,4	2,0	–	1,5	–	–	–	–	–	–	1, 2, 5, 6, 7	•	sattgelb	
PLATINOR® M 1	69,5	9,1	–	0,1	–	–	13,1	5,7	1,5	–	1,0	–	–	–	–	–	–	1, 2, 5, 6, 7	•	sattgelb	
PLATINOR® M 2	75,0	9,0	–	x	–	1,0	12,5	–	2,0	–	–	–	–	–	–	–	0,5	1, 2, 5, 6, 7	•	sattgelb	
PLATINOR® M 3	72,3	9,0	–	0,1	–	0,7	14,0	–	3,0	–	0,5	–	–	–	–	–	0,4	1, 2, 5, 6, 7	•	sattgelb	
PLATINOR® M 4	73,4	1,4	5,5	0,1	–	–	16,0	–	3,0	0,5	–	–	–	–	–	0,1	–	1, 2, 5, 6, 7, 8	•	gelb	
AUROPLADENT® M	58,0	1,9	9,0	0,1	–	–	27,5	–	2,5	–	1,0	–	–	–	–	–	–	1, 2, 5, 6, 7, 8	•	gelb	
ECONOR® MG	34,2	2,0	16,0	–	0,1	–	35,9	–	–	–	11,5	–	–	0,3	–	–	–	1, 2, 5, 6, 7, 8	•	hellgelb	
ECONOR® M	–	–	39,4	–	0,1	–	54,5	–	3,0	2,0	1,0	–	–	–	–	–	–	2, 5, 6, 8	•	weiß	
Hochgoldhaltige Gusslegierungen gem. DIN EN ISO 22674																					
PLATINOR® I-PF	77,0	1,0	–	0,1	–	–	13,0	8,5	0,2	–	0,2	–	–	–	–	–	–	1, 2	•	sattgelb	
PLATINOR® PDF	72,5	4,5	–	–	–	–	14,0	7,5	1,5	–	–	–	–	–	–	–	–	1, 2, 5, 6, 7	•	sattgelb	
PLATINOR® CF 4	69,0	4,0	5,9	x	–	–	17,7	–	3,3	–	–	–	–	–	–	–	–	1, 2, 5, 6, 7	•	gelb	
PLATINOR® G 4	69,8	4,0	2,0	–	–	–	13,6	9,1	1,5	–	–	–	–	–	–	–	–	1, 2, 5, 6, 7	•	sattgelb	
Goldreduzierte Gusslegierungen gem. DIN EN ISO 22674																					
AUROPLADENT® CF	53,9	–	10,0	x	–	–	30,0	–	4,0	–	2,0	–	–	–	–	–	–	1, 2, 5, 6, 7	•	hellgelb	
AUROPLADENT® H	57,0	–	4,9	x	–	–	27,0	10,0	1,0	–	–	–	–	–	–	–	–	1, 2, 5, 6, 7	•	sattgelb	
AUROPLADENT® O	45,0	–	8,1	x	–	–	33,3	13,0	0,5	–	–	–	–	–	–	–	–	2, 5, 6, 7	•	gelb	

Indikationen: 1: Inlays | 2: MOD-Inlays | 3: Brücken mittlerer Spannweite | 4: Brücken größerer Spannweite | 5: Brücken großer Spannweite | 6: Frästechnik | 7: Modellguss | 8: implantatgetragene Suprakonstruktionen
* ø 0,3/ø 0,5 x 200 mm

Bio-Dentallegierungen

BEDRA DENT®

Edelmetall-Dentallegierungen																			Indikation	Laserdraht	Farbe
Legierungen	Massengehalte in % (x < 0,1%)																				
	Au	Pt	Pd	Ir	Ru	Rh	Ag	Cu	Zn	Sn	In	Ga	Ge	Re	Fe	Mn	Ta	Mo			
Hochgoldhaltige Aufbrennlegierungen gem. DIN EN ISO 22674 und 9693																					
BEDRA DENT® AL-3.4 BIO	86,5	10,4		0,1		0,9			1,5		0,2					0,1	0,3		1, 2, 5, 6	AL-3.4 BIO	gelb
BEDRA DENT® AL-3 BIO	86,4	11,1			0,4				1,7							0,1	0,3		1, 2, 5, 6	AL-3 BIO	gelb
BEDRA DENT® AL-3.6 BIO	86,0	11,4		0,1		0,9					1,0					0,2	0,4		1, 2, 4, 6	AL-3.6 BIO	satt-gelb
BEDRA DENT® ÖKO-2	26,0	10,0	25,0		1,0		33,0		4,0		1,0								1, 2, 5, 6, 7	ÖKO-2	hell-gelb
Universallegierungen gem. DIN EN ISO 22674 und 9693																					
BEDRA DENT® UL-12 BIO	72,2	9,7		0,3		1,2	13,7		3,4								0,4		1, 2, 5, 6, 7	UL-10 BIO	gelb
BEDRA DENT® UL-40	55,0		12,0	0,1			27,0		1,4	0,5	4,0								1, 2, 5, 6, 7, 8		hell-gelb
BEDRA DENT® ÖKO-1	26,0		22,0		1,0	0,3	47,0		2,0	1,0	1,0								1, 2, 5, 6, 7		hell-gelb
Gusslegierungen gem. DIN EN ISO 22674																					
BEDRA DENT® GL-1.4 BIO	84,6	9,9		0,1		0,9			4,5										1, 2, 5, 6, 7	GL-1.4 BIO	gelb
BEDRA DENT® GL-2.6 BIO	72,0	3,3		0,1			13,7	10,4	0,5										1, 2, 5, 6, 7	GL-2.6 BIO	gelb

Indikationen: 1: Inlays | 2: MOD-Inlays | 3: Brücken mittlerer Spannweite | 4: Brücken größerer Spannweite | 5: Brücken großer Spannweite | 6: Frästechnik | 7: Modellguss | 8: implantatgetragene Suprakonstruktionen

Biologische Verträglichkeit bedeutet hohe Korrosionsfestigkeit und Gewebeverträglichkeit – genau das trifft zu für unser großes Angebot an Bio-Dentallegierungen der Marke BEDRA DENT®!

Hier bietet sich eine große Auswahl an Dentallegierungen für besonders anspruchsvolle, sensible und ganzheitliche Patienten, die Wert auf Bioverträglichkeit legen. Aufwendige und permanente Forschungsarbeit unserer eigenen Entwicklungsabteilung, in engster Abstimmung mit

externen Prüfinstituten, sind verantwortlich für Aktualität und Indikationsvielfalt, um selbst extremen Ausgangssituationen gerecht zu werden.

Optimale Korrosionsbeständigkeit, beste Verträglichkeit und selbstverständlich hervorragende Verarbeitungsmöglichkeiten sind weitere herausragende Aspekte, die nur eine Wahl zulassen.

Zertifizierte Qualität: BEDRA DENT®-Dentallegierungen – aus Verantwortung für den Patienten!

Edelmetall-Dentallote

Zu jeder Legierung das passende Lot oder Laserdraht

Edelmetall-Dentallote für PLATINOR®, AUROPLADENT®, ECONOR® und BEDRA DENT®															
Legierungen	Massengehalte in % (x =< 0,1%)												Schmelzintervall °C	Arbeits-temp. °C	Farbe
	Au	Pt	Pd	Ir	Ru	Ag	Cu	Zn	Sn	In	Mn	Ni			
Lote für Aufbrennlegierungen gem. DIN EN ISO 9333															
PLATINOR® AM-W-Lot	66,0	–	11,0	–	–	18,0	1,5	1,5	–	2,0	–	–	1020 – 1130	1090	weiß
PLATINOR® AM-Lot	80,0	–	7,5	–	–	8,0	3,9	0,6	–	–	–	–	1040 – 1130	1070	gelb
PLATINOR® CPF-Lot 1	64,0	0,4	–	0,1	–	34,9	–	–	–	0,6	–	–	1020 – 1040	1030	gelb
PLATINOR® AM-L-Lot	62,0	–	0,9	x	–	36,0	–	–	–	1,0	–	–	1010 – 1040	1025	gelb
PLATINOR® APF-Lot	62,0	1,0	–	x	–	36,0	0,5	–	–	0,5	–	–	1000 – 1040	1010	gelb
PLATINOR® M-Lot 1	60,0	0,5	–	0,1	–	35,8	–	1,8	1,8	–	–	–	900 – 980	950	gelb
PLATINOR® M-Lot 910	88,7	2,0	–	0,1	–	4,0	–	5,2	–	–	–	–	850 – 920	910	gelb
PLATINOR® M-Lot 2	76,0	2,9	–	0,1	–	10,0	6,0	5,0	–	–	–	–	840 – 880	880	gelb
Lote für Gusslegierungen gem. DIN EN ISO 9333															
PLATINOR® CPF-Lot 2	73,0	0,5	–	x	–	12,5	–	14,0	–	–	–	–	690 – 720	710	gelb
PLATINOR® PF-Lot 1	74,0	0,9	–	0,1	–	12,0	7,0	6,0	–	–	–	–	800 – 850	850	gelb
PLATINOR® PF-Lot 2	74,0	0,5	–	x	–	11,0	1,0	13,5	–	–	–	–	690 – 730	720	gelb
PLATINOR® CF-Lot 1	55,0	–	4,1	x	–	30,7	–	4,4	2,4	3,4	–	–	720 – 890	890	gelb
PLATINOR® CF-Lot 2	52,0	–	2,6	x	–	35,2	–	4,4	2,4	3,4	–	–	690 – 890	800	gelb
PLATINOR® Lot 1	70,0	0,9	1,0	0,1	–	11,0	7,0	10,0	–	–	–	–	760 – 810	810	gelb
PLATINOR® Lot 2	70,0	0,9	0,5	0,1	–	12,0	4,5	12,0	–	–	–	–	730 – 770	760	gelb
Lote zum Löten von Edelmetallen an Co-Cr-Legierungen gem. DIN EN ISO 9333															
Stahlgold-Lot TS	42,0	–	3,0	x	x	24,4	16,5	4,0	–	7,0	3,0	–	670 – 770	750	gelb
Stahlgold-Lot NS	79,0	–	–	–	–	–	–	5,5	–	–	–	15,5	890 – 940	920	weiß

Lieferform: Bandlot in Lotrollen zu 5 g

Zur Komplettierung unseres Legierungsangebots führen wir zu jeder Legierung das passende Lot sowie Laserdrähte in verschiedenen Abmessungen.

Dabei spielt es keine Rolle, ob ein Erst- oder Zweitlot benötigt wird, wir bei der Heimerle + Meule GmbH führen beides. Die ausführlichen Datenblätter unserer Legierungen enthalten alle Informationen zu den passenden Loten. Unserer übersichtlichen Legierungstabelle entnehmen Sie Angaben zu unseren Laserdrähten, welche in Abmessungen von \varnothing 0,3/0,5 mm lieferbar sind.

Selbstverständlich unterliegen unsere Dentallote und Laserdrähte den selben strengen Qualitätskontrollen wie alle unsere Dentallegierungen. Spezialisierte Fachkräfte sowie der streng kontrollierte Fertigungsprozess tragen ein Weiteres zu konstanter Qualität bei – Charge für Charge!

Legierungstabellen und Datenblätter finden Sie hier:
www.heimerle-meule.com

ecoNEM-Dentallegierungen *Die preiswerten Alternativen*



Mit unseren edelmetallfreien Dentallegierungen tragen wir der Nachfrage nach zuzahlungsfreien Legierungen Rechnung. Selbstverständlich wurden bei der Entwicklung dieser Legierungen genauso hohe Maßstäbe wie bei unseren Edelmetall-Dentallegierungen angesetzt.

Unsere Nichtedelmetall-Legierungen der neuen Generation haben sich in vielen wissenschaftlichen und klinischen Studien als absolut biokompatibel erwiesen. Bei allen unseren ecoNEM-Legierungen haben wir außerdem bewusst auf bedenkliche Legierungsbestandteile wie zum Beispiel Nickel oder Beryllium verzichtet, um eine

körperverträgliche und korrosionsbeständige Alternative zu den Edelmetall-Dentallegierungen zu bieten. Je nach Indikation wählen Sie zwischen zwei unterschiedlich federharten Modellgusslegierungen und drei Aufbrennlegierungen mit Vickershärten von 280 – 370 HV.

Unsere fünf ecoNEM-Dentallegierungen bieten wir in verschiedenen Verpackungseinheiten an.

Die ecoNEM-Legierungen der Heimerle + Meule GmbH bilden die Basis für ästhetischen, funktionellen und langlebigen Zahnersatz.

ecoNEM cast Modellgusslegierung auf Kobaltbasis	1000 g *	7390 3 001
Kleinmenge in Blechdöschen, 70 g		7390 3 101

ecoNEM cast V Modellgusslegierung auf Kobaltbasis	1000 g *	7394 3 001
Kleinmenge in Blechdöschen, 70 g		7394 3 101

ecoNEM classic Kobalt/Chrom-Aufbrennlegierung	1000 g *	7391 3 001
Kleinmenge in Blechdöschen, 70 g		7391 3 101

ecoNEM nova Kobalt/Chrom-Aufbrennlegierung	1000 g *	7392 3 001
Kleinmenge in Blechdöschen, 50 g		7392 3 101

ecoNEM star Kobalt/Chrom-Aufbrennlegierung	1000 g *	7397 3 001
Kleinmenge in Blechdöschen, 50 g		7397 3 101

* VPE in Kunststoffdosen sind 250 g, 1000 g.

NEM Universal-Lot	20 g	7773 3 300
--------------------------	-------------	-------------------

NEM-Legierungen																	
Legierungen	Massengehalte in %													Vickershärte HV 10/30	Mittlerer lin. WAK µm/mK 20-600 °C	Schmelz- intervall °C	Gieß- temp. °C
	Co	Cr	W	Mn	Nb	V	Mo	Si	C	Fe	Ni	N					
Federharte Modellgusslegierung auf Kobaltbasis																	
ecoNEM cast	62,5	28,8	0,65	0,65	–	–	6,1	0,4	0,18	0,4	–	–	330	–	1370-1405	1505	
ecoNEM cast V	63	28	0,7	0,65	–	–	5,9	0,5	0,55	0,6	–	–	420	–	1355-1390	1490	
Kobalt-/Chrom Aufbrennlegierung																	
ecoNEM classic	61,3	28,1	8,3	0,19	–	–	–	1,65	–	0,3	–	–	285	14,5	1410-1418	1518	
ecoNEM nova	60,05	25	9,4	–	2,1	1	1,2	0,95	–	< 0,1	–	–	370	14,0	1360-1374	1474	
ecoNEM star	59,5	25	9,5	*	–	–	3,5	1,0	*	*	–	*	280 – 295	14,0	1305-1400	1550	
NEM Universal-Lot															Schmelzintervall °C		Arbeitstemp. °C
NEM Universal-Lot	62	29	–	< 1	–	–	4	< 1	< 1	–	–	–	1140-1270		1320		

Die mit * gekennzeichneten Elemente ergeben einen Massengehalt von insgesamt maximal 1,5%.

pritidenta®

Gerüstwerkstoff Zirkoniumdioxid



Seit den allerersten zaghaften Vorstößen der CAD/CAM-Technologie in die Zahntechnik und somit der Grundsteinlegung für standardmäßigen Einsatz von Vollkeramik, sind mehr als 3 Jahrzehnte vergangen. Die Auswahl an Materialien für die Zahnrestauration ist vielfältig, aber das größte Potenzial hat dabei Zirkoniumdioxid gezeigt.

Unserem hohen Qualitätsstandard entsprechend haben wir uns für Produkte „Made in Germany“ von pritidenta® entschieden. Die Rohlinge priti® multidisc ZrO₂ sind ausgelegt für alle offenen Fräsmaschinen mit Aufnahme für einen Rondendurchmesser von 98,5 mm.

Das Angebot an Zirkoniumdioxid-Ronden reicht von weiß über monochromatisch bis multicolor. Zusätzlich besteht die Wahl zwischen vier Transluzenzstufen mit abgestufter Lichtdurchlässigkeit: High Translucent, Extra Translucent, Translucent und Opaque – hier ist garantiert für jede Indikation der perfekte Werkstoff dabei!

Für alle offenen Fräsmaschinen mit Aufnahme für Blöcke bieten wir selbstverständlich auch priti multibloc ZrO₂ multicolor in der Variante High Translucent.

Lassen Sie sich von unserem technischen Support beraten und überzeugen Sie sich selbst von der erstklassigen Qualität!

priti® multidisc ZrO₂ – High Translucent, Transluzenz 49%		
Sintertemperatur 1.450° C, Biegefestigkeit > 650 MPa, für Brücken bis zu 3 Gliedern		
	Farben	Höhe in mm
Weiß	Weiß	10, 12, 14, 16, 18, 20, 25
Monochrom in 16 Vita® Farben	A1, A2, A3, A3,5, A4,	12, 14, 16, 18, 20
Multicolor	A light: Farbbereich A1 – A3 A dark: Farbbereich A3,5 – A4 B light: Farbbereich B1 – B2 B dark: Farbbereich B3 – B4 C light: Farbbereich C1 – C2 C dark: Farbbereich C3 – C4 D light: Farbbereich D2 – D4 priti® bleach	14, 18, 20, 25

HT 49%

priti® multidisc ZrO₂ – Extra Translucent, Transluzenz 45%		
Sintertemperatur 1.450° C, Biegefestigkeit > 1.150 MPa, für Brücken bis zu 16 Gliedern		
	Farben	Höhe in mm
Weiß	Weiß	10, 12, 14, 16, 18, 20, 25
Multicolor	A light: Farbbereich A1 – A3 A dark: Farbbereich A3,5 – A4 B light: Farbbereich B1 – B2 B dark: Farbbereich B3 – B4 C light: Farbbereich C1 – C2 C dark: Farbbereich C3 – C4 D light: Farbbereich D2 – D4 priti® bleach	14, 18, 20, 25

ET 45%

priti® multidisc ZrO₂ – Translucent, Transluzenz 40%		
Sintertemperatur 1.450° C, Biegefestigkeit > 1.150 MPa, für Brücken bis zu 16 Gliedern		
	Farben	Höhe in mm
Weiß	Weiß	10, 12, 14, 16, 18, 20, 25
Monochrom in 16 Vita® Farben	A1, A2, A3, A3,5, A4, B1, B2, B3, B4, C1, C2, C3, C4, D2, D3, D4	10, 12, 14, 16, 18, 20, 25
Multicolor	A light: Farbbereich A1 – A3 A dark: Farbbereich A3,5 – A4 B light: Farbbereich B1 – B2 B dark: Farbbereich B3 – B4 C light: Farbbereich C1 – C2 C dark: Farbbereich C3 – C4 D light: Farbbereich D2 – D4	14, 18, 20, 25

T 40%

priti® multidisc ZrO₂ – Opaque, Transluzenz 35%		
Sintertemperatur 1.450° C, Biegefestigkeit > 1.150 MPa, für Brücken bis zu 3 Gliedern		
	Farben	Höhe in mm
Weiß	Weiß	10, 12, 14, 16, 18, 20, 25
Monochrom in 16 Vita® Farben	A1, A2, A3, A3,5, A4, B2, C2, D2	14, 20

Op 35%

priti® multibloc ZrO₂ – High Translucent, Transluzenz 49%		
Sintertemperatur 1.450° C, Biegefestigkeit > 650 MPa, für Brücken bis zu 3 Gliedern		
	Farben	Größe in mm (L x B x H)
Multicolor	A light: Farbbereich A1 – A3 A dark: Farbbereich A3,5 – A4 B light: Farbbereich B1 – B2	40 x 19 x 15,5 40 x 19 x 15,5 40 x 19 x 15,5

HT 49%

Farbzuordnungstabelle für Multidisc und Multibloc ZrO₂

priti® multidisc ZrO ₂ und priti multibloc (nur A light bis B light)			
prிடidenta® Farbbezeichnung	Position	VITA classical®	VITA System 3D Master®
A light	oben	A1	2M1, 1M2, 2R1.5
	mittig	A2	2M2
	unten	A3	3M2
A dark	oben	A3,5	3R2.5
	mittig		
	unten	A4	5M3, 4L2.5
B light	oben	B1	
	mittig		
	unten	B2	2L1.5
B dark	oben	B3	3L2.5
	mittig		
	unten	B4	3M3
C light	oben	C1	3M1
	mittig		
	unten	C2	3L1.5
C dark	oben	C3	
	mittig		4L1.5
	unten	C4	5M1, 5M2
D light	oben	D2	
	mittig	D3	4R1.5, 4R2.5
	unten	D4	3R1.5, 4M1, 4M2, 4M3
prிடிடa® bleach	oben		0M1, 0M2
	mittig		0M3
	unten		1M1

Um ein natürlich aussehendes Ergebnis zu erzielen, ist die exakte Wahl der Zahnfarbe am Patient von höchster Wichtigkeit. Zum exakten Farbabgleich wurde der prிடிடa® MPGuide entwickelt, der sowohl für prிடிடa® multidisc in den Transluzenzvarianten High Translucent und Extra Translucent als auch für prிடிடa® multibloc in High Translucent erhältlich ist. Mit diesem nützlichen Accessoire konkretisieren Sie die Zuordnung zu den Vita® Farben sowie die Positionierung in der Disc bzw. im Bloc – einem brillanten Ergebnis steht nichts mehr im Wege!



prிடிடa® MPguide

prிடிடa® MPguide ZrO₂ für prிடிடa® multidisc High Translucent

prிடிடa® MPguide ZrO₂ für prிடிடa® multidisc Extra Translucent

prிடிடa® MPguide ZrO₂ für prிடிடa® multibloc High Translucent

priti® multidisc ZrO₂ – High Translucent, Transluzenz 49%
Biegefestigkeit > 650 MPa, für Brücken bis zu 3 Gliedern

weiß	weiß	Höhe
		10 mm
		12 mm
		14 mm
		16 mm
		18 mm
		20 mm
		25 mm

HT 49%

Monochrom	A1, A2, A3, A3,5, A4	Höhe
		12 mm
		14 mm
		16 mm
		18 mm
		20 mm

HT 49%

Multicolor	A light, A dark, B light, B dark, C light, C dark, D light, priti® bleach	Höhe
		14 mm
		18 mm
		20 mm
		25 mm

HT 49%

priti® multidisc ZrO₂ – Extra Translucent, Transluzenz 45%
Biegefestigkeit > 1.150 MPa, für Brücken bis zu 16 Gliedern

weiß	weiß	Höhe
		10 mm
		12 mm
		14 mm
		16 mm
		18 mm
		20 mm
		25 mm

ET 45%

Multicolor	A light, A dark, B light, B dark, C light, C dark, D light, priti® bleach	Höhe
		14 mm
		18 mm
		20 mm
		25 mm

ET 45%

priti® multidisc ZrO₂ – Translucent, Transluzenz 40%
Biegefestigkeit > 1.150 MPa, für Brücken bis zu 16 Gliedern

weiß	weiß	Höhe
		10 mm
		12 mm
		14 mm
		16 mm
		18 mm
		20 mm
		25 mm

T 40%

Monochrom	A1, A2, A3, A3,5, A4, B1, B2, B3, B4, C1, C2, C3, C4, D2, D3, D4	Höhe
		10 mm
		12 mm
		14 mm
		16 mm
		18 mm
		20 mm
		25 mm

T 40%

Multicolor	A light, A dark, B light, B dark, C light, C dark, D light, priti® bleach	Höhe
		14 mm
		18 mm
		20 mm
		25 mm

T 40%

priti® multidisc ZrO₂ – Opaque, Transluzenz 35%
Biegefestigkeit > 1.150 MPa, für Brücken bis zu 16 Gliedern

weiß	weiß	Höhe
		10 mm
		12 mm
		14 mm
		16 mm
		18 mm
		20 mm
		25 mm

Op 35%

Monochrom	A1, A2, A3, A3,5, A4, B2, C2, D2 *	Höhe
		14 mm
		20 mm

Op 35%

* Weitere Farben und Abmessungen als Sonderanfertigung erhältlich.

priti® multibloc ZrO₂ – High Translucent, Transluzenz 49%		Farben	Stück in mm (L x B x H)
Sintertemperatur 1.450° C, Biegefestigkeit > 650 MPa, für Brücken bis zu 3 Gliedern			
Multicolor	HT 49%	A light	3 Stück (40 x 19 x 15,5)
		A dark	3 Stück (40 x 19 x 15,5)
		B light	3 Stück (40 x 19 x 15,5)

DentalPlus

CAD/CAM-Hochleistungskunststoffe



Die Produktvielfalt ist seit Einzug der CAD/CAM-Technologie in die Zahntechnik nahezu explodiert. Selbst bei Kunststoffen für vielfältige Einsatzgebiete ist das Angebot an sogenannten Blanks enorm. Äußerlich nicht zu erkennen gibt es jedoch große Qualitätsunterschiede, die durch die Herstellung begründet sind.

Wir haben uns für hochwertige thermoplastische Kunststoffe von DentalPlus GmbH entschieden, die sich durch extreme Homogenität, höchste Körperverträglichkeit und Biokompatibilität auszeichnen. Selbstverständlich ist der Werkstoff in Form von Blanks oder in Kartuschen für das Spritzgussverfahren erhältlich.

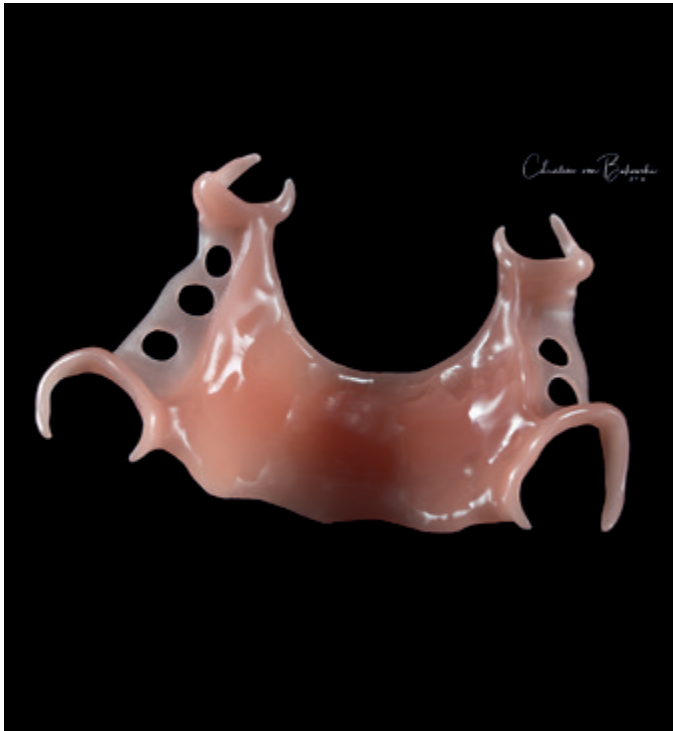
Erfahren Sie auf den kommenden Seiten mehr über die Vorteile, Einsatzmöglichkeiten, vielfältigen Farbnuancen und Geometrien der Fräsrohlinge in unterschiedlichen, den Anforderungen entsprechenden Qualitätssegmenten.

Einen Gesamtüberblick erhalten Sie auf unserer Homepage www.heimerle-meule.com unter dem Menüpunkt „DentalPlus“ durch unser interaktives Bestellformular.

Gerne beraten wir Sie. Vereinbaren Sie einen Termin mit unserem technischen Support.

Eldy Plus

Der Hochwertigste unter den Kunststoffblanks



Die langersehnte Neuentwicklung von DentalPlus, in gewohnt ausgezeichneter Qualität ohne Verwendung von Weichmachern, dabei (bei sachgemäßer Anwendung) äußerst elastisch, unzerbrechlich und flexibel! Die Anwender schwärmen von der hohen Plaquesresistenz, bester Polierbarkeit und einwandfreier Verbundfähigkeit zu herkömmlichen Polymeren.

Eldy Plus ist das Spitzenmaterial unter den Kunststoffblanks, geeignet als Langzeitprovisorien, Kronen und Brücken als Monolithkonstruktion oder als Gerüst für Vollverblendungen. Selbstverständlich können sowohl Modellgusskonstruktionen als auch Schienen und vieles mehr angefertigt werden – die extreme Bruchstabilität, die hohe Transluzenz und die sagenhafte Flexibilität erlauben unzählige Anwendungsgebiete!

Im Anschluss geben wir Ihnen eine kleine Übersicht über die gängigsten Lieferformen. Um allen Ansprüchen gerecht zu werden, entwickeln und produzieren wir zusammen mit DentalPlus ständig neue Geometrien und Farbnuancen.

Eldy Plus		
Farbe	Durchmesser	Höhe
clear		
glasklar	98,3 mm	15/20/25 mm
	95,0 mm	16/20/25 mm
monochrom		
A1, A2, A3, A3,5	98,3 mm	15/20/25 mm
rosa opal, rosa 2	95,0 mm	16/20/25 mm
multicolor		
A2 – A3, A3 – A3,5	98,3 mm	20/25 mm
	95,0 mm	20/25 mm

Die Speziellen unter den Kunststoffblanks

Das Einsatzgebiet entscheidet

PMMA Economic Line

Speziell zur Herstellung von Schienen wurden die Fräsrohlinge der Economic Line konzipiert. Ebenso wie Eldy Plus sind sie äußerst plaqueresistent und biokompatibel, daher selbst für sensible Patienten bestens geeignet. Rückstandsloses Verbrennen, Abrasionsstabilität sowie hohe Bruch- und Biegefestigkeit sind weitere Argumente für diese preisgünstigen Blanks.

Polyan Plus

Zur Herstellung von Teil- oder Totalprothesen sowie zur Schientechnik für den permanenten Gebrauch, empfiehlt sich dieser Hochleistungskunststoff. Die Forderung nach dauerhafter Passgenauigkeit im Gingivalbereich erfüllt Polyan Plus dank des dichten Materialgefüges, das zudem noch eine jahrelange Formbeständigkeit und Farbstabilität verspricht. Reparaturen und Erweiterungen mit herkömmlichen Kaltpolymerisaten sind bei diesem Werkstoff jederzeit möglich. Verfügbar in den Farbnuancen rosa opal und rosa in zwei Geometrien und der Stärke von 25 mm.

Dentalos Plus

Hervorragend geeignet für die Kronen- und Brückentechnik mit einer Tragedauer von 6 bis 8 Jahren überzeugt dieser Hochleistungs-PMMA durch Abrasionsstabilität, hohe Bruchfestigkeit, Plaqueresistenz, Biokompatibilität sowie beste Farbtreue und Transluzenz. Erhältlich monochrom oder multicolor laut den in der Liste aufgeführten Farbnuancen und Geometrien.

Regenbogenfräser

Hochleistungskunststoffe benötigen spezielle Fräser, um aussergewöhnlich gute Ergebnisse zu erzielen.

Durch eine ganz neu entwickelte Beschichtungstechnik ist es gelungen, die Schneidekante der Fräser optimal auf Hochleistungspolymere abzustimmen, sodass ein wesentlich homogeneres Schlibbild entsteht.

Diese neuartige Technik erwirkt außerdem eine mindestens 40% längere Standzeit und bearbeitet dadurch erheblich mehr Einheiten im Vergleich zu herkömmlichen Fräsern.

Unter Beachtung einer auf PMMA abgestimmten Frässtrategie können diese Blanks auf allen Fräsmaschinen bearbeitet werden. Wenden Sie sich diesbezüglich (Vorschub, Drehzahl) an den Hersteller der Maschine. Fräser, die sowohl bei Wasser- als auch Luftkühlung bestens geeignet sind, erhalten Sie bei uns unter dem Namen „Regenbogenfräser“.

Ordern Sie gleich Ihren Bedarf bei unserem Exportmitarbeiter. Wir sind gerne persönlich für Sie da.



PMMA Economic Line		
Farbe	Durchmesser	Höhe
clear		
glasklar	98,3 mm	15/20/25 mm
	95,0 mm	16/20/25 mm

Polyan Plus		
Farbe	Durchmesser	Höhe
monochrom		
rosa opal, rosa	98,3/95 mm	25 mm

Dentalos Plus		
Farbe	Durchmesser	Höhe
monochrom		
A1, A2, A3, A3,5	98,3/95,0 mm	20/25 mm
B1, B2, B3, B4		
C1, C2, C3, C4		
multicolor		
A1 – A2	98,3/95,0 mm	20/25 mm
A2 – A3	98,3/95,0 mm	20/25 mm
A3 – A3,5	98,3/95,0 mm	20/25 mm
S1 – A3,5	98,3/95,0 mm	20/25 mm
B1 – B2	98,3/95,0 mm	20/25 mm
B2 – B3	98,3/95,0 mm	20/25 mm
C1 – C2	98,3/95,0 mm	20/25 mm
C2 – C3	98,3/95,0 mm	20/25 mm

Regenbogenfräser			
CAD/CAM-System	Schaft	Gesamtlänge	Durchmesser
Standard	3 mm	53 mm	0,6/1,0/2,5 mm
Zirkonzahn	3 mm	57 mm	0,5/1,0/2,0 mm
Standard ohne Absatz	6 mm	50 mm	0,5/0,6/1,0/2,0/2,5/3,0 mm
Zirkonzahn mit Absatz	6 mm	50 mm	0,5/0,6/1,0/2,0/2,5/3,0 mm

Gramm

Galvanoforming-Technologie



Die einfachste Möglichkeit, durch einen elektrochemischen Prozess selbsttragende Metallgerüste herzustellen, ohne Gießen, Sintern und ohne teure Geräteinvestitionen – so verstehen wir den Begriff „Galvanoforming“. Sozusagen „ganz nebenbei“ erzielt das Gramm-Electroforming-System (GES) höchst ästhetische, präzise und reproduzierbare Ergebnisse, bestätigt durch anerkannte Werkstoffwissenschaftler und Kliniken.

Bereits im Jahr 1989 gelang mit dem GAMMAT 12, dem ersten vollautomatisch arbeitenden Galvanoforming-Gerät, der große Durchbruch im dentalen Markt.

In den folgenden Jahrzehnten hat sich in der Zahntechnik und auch in der zahntechnischen Geräteentwicklung sehr viel bewegt. Hohe Wirtschaftlichkeit mit möglichst geringen Investitionen sowie Präzision und Biokompat-

ibilität wurden für den Zahntechniker, den Zahnarzt und nicht zuletzt für den Patienten immer attraktiver.

Diese Herausforderung nahmen wir gerne an und somit hat sich die Galvanoforming-Technologie als Weltmarktführer etabliert. Heute können wir sagen, dass wir diese Produktgruppen rund um das Galvanoforming-System nun in unserem eigenen Hause produzieren und damit den glanzvollen Siegeszug in der Dentaltechnik weiter voran treiben. Das Schönste daran ist, dass das Herzstück des Systems weiterhin GAMMAT®optimo 2 heißt!

Kompetente Beratung und günstige Testmöglichkeiten werden Sie von diesem System überzeugen. Kontaktieren Sie uns unter Freecall 0800 13 58 950.

GAMMAT[®]optimo 2

Gold-Electroforming-System



Die Herstellung von selbst tragenden Metallgerüsten aus reinem Gold durch einen elektrochemischen Prozess – genau das kann das bewährte GES Gold-Electroforming-System!

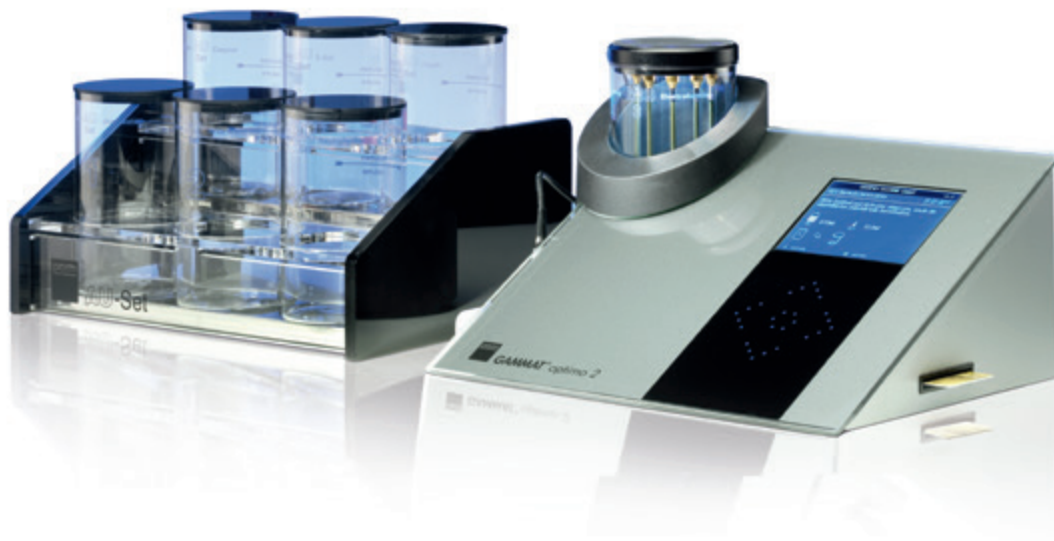
Ein wesentlicher Vorteil der GES-Technik liegt im geringen Goldbadeinsatz, da nur das tatsächlich benötigte Goldbad eingesetzt wird. Wirtschaftlich überzeugt das System durch die nahezu vollständige Ausarbeitung des Feingoldes. Das sulfidische Goldbad ECOLYT ist ungiftig und arsenfrei. Die geringe noch verbleibende Restgoldmenge wird durch die bereits im Gerät integrierte Recyclingfunktion ausgearbeitet. Es enthält 16 Gramm Feingold pro Liter in gelöster Form und ist selbstverständlich zertifiziert.

Die extrem einfache Bedienung des GAMMAT[®]optimo 2 liefert auch Ihnen perfekte Ergebnisse bei der Herstellung von kombiniertem Zahnersatz auf Zirkon, EM- und NEM-Dentallegierungen. Mit dem AU-Set sind Friktionserneuerungen von getragenen teleskopierenden Arbeiten möglich.

Durch kontrolliertes partielles Auftragen einer 24-karätigen Goldschicht lässt sich gezielt die Friktion nach Friktionsverlust wieder herstellen. Nach dem gleichen Prinzip lassen sich auch Modellgüsse ästhetisch hochwertig vergolden. In beiden Fällen kommt das Goldbad ECOLYT SG 200 zum Einsatz. Eine nähere Prozessbeschreibung und Vorteile des GAMMAT[®]optimo 2 finden Sie auf der Folgeseite.

GAMMAT[®]optimo 2

Galvanobäder und Zubehör



Das GAMMAT[®]optimo 2 bietet Ihnen folgende und einzigartige Vorteile:

- Initialisierung über Chipkarte, d.h. jederzeit ist ein Software-Update möglich.
- Vollautomatischer Prozessablauf.
- Automatische Kontaktprüfung vor dem Prozessbeginn.
- Beleuchteter Galvanokopf mit LED-Bestückungsanzeige.
- Menügeführte Eingabe mit Visualisierung von Grafiken auf dem Farbdisplay.
- Schnittstelle für PC mit Ausdruck eines Prozessprotokolls.
- Automatische Goldbadmengenberechnung.
- Wahl der Schichtstärke (200 oder 260 μ).
- Kurze Galvanisierzeiten.
- Revolutionäre Hydrodynamic.
- Gleichmäßige Abscheidungen.
- Recyclingprozess.
- automatische Prozessfortführung nach kurzfristigem Stromausfall.
- Bestückungsmöglichkeit von 1 – 13 Teilen mit einem Goldeinsatz von 0,4 – 10 g Gold.
- Friktionserneuerungen von getragenen Teleskoparbeiten.
- 24-karätige Hartvergoldungen.

GAMMAT[®]optimo 2

GAMMAT [®] optimo 2 Komplettausstattung	7795 3 072
Bedienhandbuch GAMMAT [®] optimo 2 dt.	7795 3 434
Bedienhandbuch GAMMAT [®] optimo 2 engl.	7795 3 435
AU-Set	7795 3 073
Abdeckhaube AU-Set	7795 3 415



Um das Indikationsspektrum dieses Geräts voll und ganz auszunutzen, erhalten Sie zum GAMMAT®optimo 2 zusätzlich die Vergoldungseinheit „AU-Set“. Hier können Sie die Wiederherstellung der Friktion von getragenen Teleskoparbeiten durch gezieltes partielles Eingalvanisieren in die Sekundärkrone realisieren.

Des Weiteren können Modellgussprothesen hartvergoldet werden mit einer hervorragend haftenden ca. 10 µ dicken Goldschicht, welche polierresistent ist und Korrosionserscheinungen verhindert.

Mit den Goldbädern Ecolyt SG 100 und Ecolyt SG 200 können Sie durch einen elektrochemischen Prozess homogene Goldschichten in der Stärke von 180 – 200 µ erzielen. Durch die Verwendung von 24-karätigem Gold sind jegliche Metallunverträglichkeiten ausgeschlossen.

Eine extrem gute Passgenauigkeit wird durch das direkte Auftragen auf die Primärkrone gewährleistet, denn Silberleitlack wird bei NEM-Primärteilen bei diesem System nicht benötigt.

In zahlreichen Untersuchungen und Langzeitstudien wurden die herausragenden Eigenschaften wie Passgenauigkeit, Reproduzierbarkeit, Biokompatibilität und Bioästhetik der 24-karätigen Galvanokrone bestätigt. 1 Liter des Ecolyt-Goldbades enthält 16 g Feingold in gelöster Form und ist selbstverständlich zertifiziert (CE 0483).

Sehen Sie auf den Folgeseiten die komplette Produktpalette zum Thema Galvanoforming und bestellen Sie gerne direkt per E-Mail an dental@heimerle-meule.com

Produktübersicht

Galvanotechnologie



Um die reibungslose Funktionalität des Gold-Electroforming-Systems zu garantieren, verwenden Sie unbedingt nur die darauf abgestimmten Flüssigkeiten. Eine Bestellübersicht finden Sie in der nebenstehenden Tabelle.

Die Auflistungen der Folgeseite zeigen das umfangreiche Zubehör, das ebenso wie alle Arbeitsabläufe des Systems logisch durchdacht ist und folgerichtig zu einem perfekten Ergebnis führt. Beispielsweise können Sie in unserem eigens konzipierten Materialständer alle Produkte übersichtlich und griffbereit präsentieren, die zur Arbeitsvorbereitung benötigt werden. Als Ergänzung erhalten Sie eine Reihe an Verbrauchsmaterialien, die speziell auf das Galvanoforming abgestimmt sind: das Reinigungsset „CleanFix“, ein Polierset, ein Fräsersset sowie spezielle Goldbonder und vieles mehr. Einfach bei der Bestellung die Artikelnummer angeben und Sie werden umgehend bedient.

Flüssigkeiten		
ECOLYT SG 100 Goldbad	1 l	
inkl. Activator	16 g Au	7795 3 441
ECOLYT SG 100 Goldbad	0,5 l	
inkl. Activator	8 g Au	7795 3 440
Activator ECOLYT SG 100	30 ml	7795 3 442
ECOLYT SG 200 Goldbad	1 l	
inkl. Activator	16 g Au	7795 3 444
ECOLYT SG 200 Goldbad	0,5 l	
inkl. Activator	8 g Au	7795 3 443
Activator ECOLYT SG 200		
GES Teleskope	30 ml	7795 3 445
Activator ECOLYT SG 200		
GES Keramik	30 ml	7795 3 446
Activator ECOLYT SG 200		
GES Vergoldung	30 ml	7795 3 447
S-Act Vergoldungsaktivierung	850 ml	7795 3 449
Cleaner Plaquereiniger und Entfetter	850 ml	7795 3 448
SG-Flash Vorvergoldungsbad	850 ml	7795 3 450
SP-V Verdünnungsbad		
für Vergoldung	5000 ml	7795 3 451
SP-V Verdünnungsbad		
für Vergoldung	1000 ml	7795 3 452
Neutralisator Spülflüssigkeit	1000 ml	7795 3 453
CleanFix Konzentrat	1000 ml	7795 3 454

Zubehör und Verbrauchsmaterialien		
Anode rot (klein, gold)	1 St.	7795 3 416
Anode gelb (groß, gold)	1 St.	7795 3 417
Chipkarte GAMMAT®optimo GES	1 St.	7795 3 418
Chipkarte GAMMAT®optimo REC	1 St.	7795 3 419
Chipkarte GAMMAT®optimo GHP	1 St.	7795 3 420
Galvanokopf 400 ml für GAMMAT®optimo 2	1 St.	7795 3 051
Galvanokopf 800 ml für GAMMAT®optimo 2	1 St.	7795 3 048
Galvanokopf 300 free		7795 3 049
Glas GES 1	1 St.	7795 3 026
Glas GES 2	1 St.	7795 3 029
Glas GES 3 (800 ml)	1 St.	7795 3 030
Glas GHP	1 St.	7795 3 421
Glas AU-Set Cleaner	1 St.	7795 3 422
Glas AU-Set Spülwasser 1	1 St.	7795 3 423
Glas AU-Set S-Act	1 St.	7795 3 424
Glas AU-Set Spülwasser 2	1 St.	7795 3 425
Glas AU-Set SG-Flash	1 St.	7795 3 426
Glas AU-Set Neutralisator	1 St.	7795 3 427
Glas CleanFix mit Deckel	1 St.	7795 3 428
Deckel für GHP Glas	1 St.	7795 3 027
Dosiermodell rechteckig	1 St.	7795 3 062
Halteklammer mit Magnet (gold)	1 St.	7795 3 045
Messzylinder	1 St.	7795 3 429
optiCLIC Kontierungsstab 1,0 mm (gold)	1 St.	7795 3 071
optiCLIC Kontierungsstab 1,3 mm (gold)	1 St.	7795 3 410
optiCLIC Kontierungsstab Titan 1,0 mm (gold)	1 St.	7795 3 411
optiCLIC Kontierungsstab Titan 1,3 mm (gold)	1 St.	7795 3 412
Recyclingstab GAMMAT®optimo 2 (gold)	1 St.	7795 3 047
Elektrodenreiniger	1 St.	7795 3 011
Rührer ø 6 x 35 mm	1 St.	7795 3 054
Rührer ø 7 x 40 mm	1 St.	7795 3 035
Rührer Δ 12 x 42 mm	1 St.	7795 3 032
Schrumpfschlauch	1 Set	7795 3 413
O-Ring 88 x 3 mm für 800 ml-Deckel	1 St.	7795 3 438
Abdecklack für Vergoldungen	50 ml	7795 3 009
Befestigungsdraht dick 0,8 mm	30 m	7795 3 430
Befestigungsdraht dünn 0,2 mm	40 m	7795 3 431
CleanFix Konzentrat	1000 m	7795 3 408
DiaPOLISH	35 g	7795 3 100
Dublierformset inkl. Wachs (6 St.)	Set	7795 3 010
Durchgangsprüfer	1 St.	7795 3 046
Goldbonder 1,0 g	1 St.	7795 3 052
Galvanobonder gold	4,8 g	7795 3 014
Galvanowachs	45 g	7795 3 012
Knetwachs	50 g	7795 3 056

Zubehör und Verbrauchsmaterialien		
Kupferstäbe beschichtet	30 St.	7795 3 015
Leitlackpinsel	4 St.	7795 3 437
Leitlackpinsel	12 St.	7795 3 016
Leitlackpinsel No. 2 für Teleskope	1 St.	7795 3 530
Miniaturlbürsten	4 St.	7795 3 202
Miniaturschwabbel	1 St.	7795 3 203
Platzhalterlack	15 ml	7795 3 017
Polishset (diaPOLISH, Miniatur- bürsten + -schwabbel)	1 St.	7795 3 201
Silberdrahtbürste	1 St.	7795 3 432
Silberleitlack	10 g	7795 3 018
Silberleitlack für Airbrush	20 ml	7795 3 409
Spiralbohrer ø 1,0 mm	1 St.	7795 3 019
Spiralbohrer ø 1,3 mm	1 St.	7795 3 433
Versiegelungslack	15 ml	7795 3 023
Materialständer für Verbrauchsmaterialien	1 St.	7795 3 436

Fräser		
Ecoloy Fräseset ø 3,00 mm (6 St.)	Set	7795 3 200
Ecoloy Fräseset ø 2,35 mm (6 St.)	Set	7795 3 400
0°-Fräser ø 3,00 mm (1 x grob, 1 x fein)	Satz	7795 3 300
1°-Fräser ø 3,00 mm (1 x grob, 1 x fein)	Satz	7795 3 301
2°-Fräser ø 3,00 mm (1 x grob, 1 x fein)	Satz	7795 3 302
0°-Fräser ø 3,00 mm (2x grob)	Satz	7795 3 303
1°-Fräser ø 3,00 mm (2x grob)	Satz	7795 3 304
2°-Fräser ø 3,00 mm (2x grob)	Satz	7795 3 305
0°-Fräser ø 2,35 mm (1 x grob, 1 x fein)	Satz	7795 3 401
1°-Fräser ø 2,35 mm (1 x grob, 1 x fein)	Satz	7795 3 402
2°-Fräser ø 2,35 mm (1 x grob, 1 x fein)	Satz	7795 3 403
0°-Fräser ø 2,35 mm (2x grob)	Satz	7795 3 404
1°-Fräser ø 2,35 mm (2x grob)	Satz	7795 3 405
2°-Fräser ø 2,35 mm (2x grob)	Satz	7795 3 406

Sie haben Ihr gewünschtes Produkt gefunden – bestellen Sie mit Hilfe unseres Bestellformulars, das Sie unter www.heimerle-meule.com im Menüpunkt „Gramm“ finden, oder telefonisch unter +49 7231 940 140. Unser Vertriebsteam freut sich über Ihren Anruf.

INSPIRATIONzirkon

Verblendkeramik für Zirkongerüste



Seit der Einführung von Zirkonoxid als Gerüstwerkstoff sind ästhetische Ansprüche und ihre speziellen Anwendungsbereiche weiter gestiegen. Die niederschmelzende, leuzitfreie Verblendkeramik INSPIRATIONzirkon von Heimerle + Meule ist mit ihren perfekt aufeinander abgestimmten Komponenten die ideale Voraussetzung für herausragende Qualität.

Stabiler WAK, hohe Brennstabilität und die homogene Haftung auf dem Zirkongerüst sind nur einige der technischen Merkmale, die Sie rundum überzeugen werden.

Die ästhetischen Vorteile, die ausschlaggebend sind für eine natürlich wirkende Optik, beginnen bei der exzellenten Farbproduktion, Brillanz, Lumineszenz bis zu fluoreszierenden Malfarben.

Mit INSPIRATIONzirkon bekommt jede Zahnversorgung genau die kosmetisch-brillante Ausstrahlung, die sich Patienten wünschen!

Entdecken Sie die Vorteile der INSPIRATIONzirkon – für herausragenden, ästhetischen Zahnersatz. Überzeugen Sie sich von den ähnlich positiven Eigenschaften wie Sie es von der INSPIRATION Metallkeramik her kennen.

Natürlich auch in Verbindung mit unserer duoGarantie, einer erweiterten Garantiezusage bis zu 5 Jahren zur Sicherheit für Labor, Zahnarzt und Patient.

Sprechen Sie mit unserer Exportmanagerin über die Vorteile der INSPIRATIONzirkon oder kontaktieren Sie uns unter +49 7231 940 2119.

	Chroma Shade							Schultermasse									
	1	2	3	4	5	N	W	SM1	SM2	SM3	SM4	SM5	SM6	SM7	SM8	SM9	SM10
20 g: 7769 3 ...	010	011	012	013	014	015	016	040	041	042	043	044	045	046	047	048	049

	Primär-Dentin																			
	BL1	A0	A1	A2	A3	A3,5	A4	B0	B1	B2	B3	B4	C1	C2	C3	C4	D2	D3	D4	
20 g: 7769 3 ...	130	017	018	019	020	021	022	023	024	025	026	027	028	029	030	031	032	033	034	
50 g: 7769 3 ...				111	112	113		114												

	Sekundär-Dentin																			
	BL1	A0	A1	A2	A3	A3,5	A4	B0	B1	B2	B3	B4	C1	C2	C3	C4	D2	D3	D4	
20 g: 7769 3 ...	131	050	051	052	053	054	055	056	057	058	059	060	061	062	063	064	065	066	067	
50 g: 7769 3 ...				115	116	117				118										

	Intensiv-Dentin				Effektschneide						Zahnfleisch	
	Weiß	Gelb	Orange	Caramel	Gelb	Orange	Braun	Hellblau	Blau	Grau	hell	dunkel
20 g: 7769 3 ...	035	036	037	038	080	081	082	083	084	085	068	069

	Schneidemasse					Transpamasse				Halstranspa	
	1	2	3	4	5	Neutral	Clear	Opal 1	Opal 2	Gelb	Orange
20 g: 7769 3 ...	071	072	073	074	075	076	077	078	079	086	087
50 g: 7769 3 ...	119	120	121	122							

	Chroma				Dentinmodifizier				Korrektur	
	A	B	C	D	Lachs	Weiß	Gelb	Orange	D	S
20 g: 7769 3 ...	088	089	090	091	039	092	093	094	095	096

	Malfarbe						Shade fluoreszierend				Glasurmasse			
	Gelb	Orange	Braun	Weiß	Blau	Schwarz	Grau	Khaki	Pink	A	B	C	D	4 g
3g: 7769 3 ...	098	099	100	101	102	103	104	105	106	107	108	109	110	097

INSPIRATIONzirkon Starter-Set		7769 3 001	
Chroma Shade 2	12 g	Modellierflüssigkeit N	30 ml
Primär-Dentin A3	12 g	Modellierflüssigkeit CF	30 ml
Sekundär-Dentin A3	12 g	Glasurmasse	4 g
Schneidemasse 2	12 g	Glasurflüssigkeit	20 ml
Effektschneide Hellblau	12 g		

INSPIRATIONzirkon Intensivsortiment		7769 3 005	
4 x Intensiv-Dentin	20 g		
6 x Effektschneide	20 g		
2 x Halstranspa	20 g		

Flüssigkeiten			
Modellierflüssigkeit CF	50 ml		7769 3 144
Glasurflüssigkeit	30 ml		7769 3 140
INSPIRATION Modellierflüssigkeit N	50 ml		7762 3 177
	100 ml		7762 3 178
	250 ml		7762 3 179
INSPIRATION Modellierflüssigkeit SF	50 ml		7762 3 180
	100 ml		7762 3 181
	250 ml		7762 3 182

INSPIRATIONzirkon Grundsoriment		7769 3 002	
5 x Chroma Shade	20 g		
16 x Primär-Dentin	20 g		
16 x Sekundär-Dentin	20 g		
4 x Effektschneide	20 g		
1 x Zahnfleischmasse dunkel	20 g		
5 x Schneide	20 g		
2 x Transpamasse	20 g		
2 x Halstranspa	20 g		
4 x Chroma	20 g		
4 x Dentinmodifizier	20 g		
2 x Korrektur	20 g		
4 x Shade floureszierend	3 g		
1 x Glasurmasse	4 g		
1 x Modellierflüssigkeit CF	50 ml		
1 x Modellierflüssigkeit N	100 ml		
1 x Glasurflüssigkeit	30 ml		

Farbindikator		7769 3 000	
----------------------	--	-------------------	--

Wir möchten unseren Kunden und Interessenten etwas ganz Besonderes bieten: Planen Sie doch einmal einen Ausflug in die Goldstadt und besuchen uns an unserem Standort in Pforzheim! Unser Dentalteam würde sich freuen, Sie in unserem modernen zahntechnischen Schulungslabor begrüßen zu dürfen.

Mit insgesamt acht bestens ausgestatteten Arbeitsplätzen bleibt Ihnen und Ihrem Team genügend Raum, unsere verschiedenen Keramikprodukte zu begutachten und gerne auch zu testen. Dabei spielt es keine Rolle, an welcher Keramik Sie interessiert sind – wir halten alle Sortimente und selbstverständlich auch unsere beiden Presskeramiken für Sie bereit. Unser technischer Support steht Ihnen dabei mit Anwendertipps und Tricks zur Seite.

Sie sind begeistert von unseren Keramiken, benötigen aber noch fachliche Unterstützung? Unter Leitung unseres technischen Supports bieten wir auf Anfrage Keramikurse unterschiedlichster Leistungsstufen, vom Neuling bis zum erfahrenen Zahntechniker! Sie wollen auf unsere Keramiksysteme wechseln und Ihr komplettes Laborteam möchte geschult werden? Keine Frage, unser technischer Support kommt zu Ihnen und arbeitet mit Ihrem Team in seiner gewohnten Umgebung – die Keramik zum Probieren stellen wir Ihnen selbstverständlich kostenfrei zur Verfügung!

Vereinbaren Sie gleich einen Termin bei unserer Exportabteilung: susanne.walther@heimerle-meule.com



Die Chroma Shades schaffen bei der speziell abgestimmten INSPIRATIONzirkon die optimale Voraussetzung für den perfekten Haftverbund und sorgen mit ihrer Transparenz und dem hohen Fluoreszenzanteil außerdem für die brillante Leuchtkraft der Zirkondioxidgerüste. Die farblichen Grundabstufungen harmonisieren ideal mit den nachfolgenden Farbschichten.

Spezialmassen für ein ästhetisches Resultat der zahn-technischen Restaurationen sind unsere Intensivdentine, Effektmassen und Halstranspamassen in zwölf verschiedenen Farben. Ein MUSS für den anspruchsvollen Keramiker! *Weitere Informationen hierzu finden Sie in der Broschüre INSPIRATIONzirkon.*

Sind Sie neugierig geworden die INSPIRATIONzirkon zu testen? Dann haben Sie die Möglichkeit mit einem Starterset in einer Farbe Ihrer Wahl zu arbeiten.

Oder möchten Sie einen umfassenderen Eindruck gewinnen? Dann testen Sie unverbindlich unser reduziertes Grundsortiment mit mehreren Farben und verschiedenen Effektmassen.

Gerne beraten Sie unsere Mitarbeiter in allen Fragen rund um unsere Keramikprodukte. Kontaktieren Sie uns unter +49 7231 940 2525.

ZIRKON colours + shades *Colour-System für Zirkon*



Modern, zeitgemäß und ausdrucksstark – all diese Eigenschaften sind vereint in dem ZIRKON colours + shades-Sortiment, für noch mehr Natürlichkeit und Charakterisierung Ihrer zahntechnischen Arbeit.

Durch den immer bedeutender werdenden Einfluss von Zirkon sowie der CAD/CAM-Technologie im Dentallabor, mussten Reproduktionstechniken neu überdacht und angepasst werden. Die Produkteigenschaften sowie die Oberflächenbeschaffenheit von voreingefärbten, vollanatomischen Zirkongerüsten waren für klassische Malfarben eine besondere Herausforderung.

Jetzt sind mit den ZIRKON colours + shades-Produkten natürliche und schnelle Reproduktionen realisierbar.

Wie bereits der Produktname zum Ausdruck bringt, handelt es sich bei dieser Serie um spezielle Malfarben, die im Set durch je eine Glasurmasse und -flüssigkeit komplettiert werden. Dieses Konzept sowie die Eigenschaften der gebrauchsfertigen Pastenmalfarben erleichtern die praktische Anwendung.

ZIRKON colours + shades sind die perfekte Lösung sowohl für vollanatomische Zirkongerüste als auch in Verbindung mit der INSPIRATIONzirkon-Verblendkeramik.



1. Molar fertig für Glasurbrand



2. Endergebnis nach dem Glasurbrand

ZIRKON colours + shades Komplettsset		7783 3 000
7 Malfarbenpasten	7 x 4 g	
4 Shades A, B, C, D	4 x 4 g	
1 Glasurpaste	4 g	
1 Glasurflüssigkeit	25 ml	

ZIRKON colours + shades Einzelpackungen		
Shade A	4 g	7783 3 001
Shade B	4 g	7783 3 002
Shade C	4 g	7783 3 003
Shade D	4 g	7783 3 004
Malfarbe orange	4 g	7783 3 005
Malfarbe braun	4 g	7783 3 006
Malfarbe weiß	4 g	7783 3 007
Malfarbe lila	4 g	7783 3 008
Malfarbe blau	4 g	7783 3 009
Malfarbe schwarz	4 g	7783 3 010
Malfarbe grau	4 g	7783 3 011
Glasurpaste	4 g	7783 3 012
Glasurflüssigkeit	25 ml	7783 3 013

Interessiert? Unsere Zahntechniker vom technischen Support teilen gerne ihre persönlichen Erfahrungswerte mit Ihnen!

Profitieren auch Sie von unserem großen Erfahrungsschatz und kontaktieren Sie uns gerne per E-Mail an: susanne.walther@heimerle-meule.com

INSPIRATION

Moderne Verblendkeramik



Natürlichkeit, Ästhetik, bestechende Farbbrillanz, hohe Transluzenz und Tiefenwirkung, das sind einige der wichtigsten Attribute unserer modernen 2-phasigen Leucit-Glaskeramik INSPIRATION!

Selbst einfache Schichttechniken ermöglichen die sichere und hochwertige Rekonstruktion natürlicher Zähne unter Verwendung von konventionellen Aufbrennlegierungen (WAK von 13,8 bis 14,8 x 10⁻⁶K⁻¹) mit einer maximalen Brenntemperatur von 900 °C. Auch nach mehreren Korrekturbränden bleibt die Farb- und Formstabilität erhalten.

Optimal abgestimmt auf unsere Aufbrennlegierungen der Legierungsgruppen PLATINOR®, AUROPLADENT®, ECORNOR® und BEDRA DENT®, sowie den edelmetallfreien Aufbrennlegierungen der ecoNEM-Gruppe, gelingen mit der INSPIRATION selbst große Keramikbrücken mit nur wenigen Hauptbränden. Die mikrokristalline Struktur des Materials erzeugt eine ausgesprochen natürliche Wirkung bei exzellenter Verarbeitung, hoher Kantenstabilität und äußerst geringem Schrumpfungsverhalten.

Sie möchten mehr erfahren? Wir freuen uns auf Ihre Anfrage an susanne.walther@heimerle-meule.com

	Opaker																			Intensivopaker				
	A0	A1	A2	A3	A3,5	A4	B0	B1	B2	B3	B4	C1	C2	C3	C4	D2	D3	D4	Weiß	Pink	Violett	Orange	A	B
4 g: 7762 3 ...	007	008	009	010	011	012	013	014	015	016	017	018	019	020	021	022	023	024	025	026	027	198	196	197

	Schultermassen											SM12	CTI-Massen							molar white
	SM1	SM2	SM3	SM4	SM5	SM6	SM7	SM8	SM9	SM-110	SM-111		yellow	orange	amber	orange-pink	yellow-orange	anthra-cite	grey	
20 g: 7762 3 ...	028	029	030	031	032	033	034	035	036	037	038	192	185	186	187	188	189	190	191	193

	Opakdentin																					
	BL1	A0	A1	A2	A3	A3,5	A4	B0	B1	B2	B3	B4	C1	C2	C3	C4	D2	D3	D4	Weiß	Caramel	Lachs
20 g: 7762 3 ...	204	039	040	041	042	043	044	045	046	047	048	049	050	051	052	053	054	055	056	057	058	059
50 g: 7762 3 ...	-	-	-	124	125	126	127	-	-	130	131	-	-	-	-	-	-	138	-	-	-	-

	Dentin																			Zahnfleisch	
	BL1	A0	A1	A2	A3	A3,5	A4	B0	B1	B2	B3	B4	C1	C2	C3	C4	D2	D3	D4	hell	dunkel
20 g: 7762 3 ...	205	060	061	062	063	064	065	066	067	068	069	070	071	072	073	074	075	076	077	085	084
50 g: 7762 3 ...	-	-	-	145	146	147	148	-	-	151	152	-	-	-	-	-	-	159	-	-	-

	Schneidmassen				Transpamassen				Effektschneiden					Halstranspa			
	Nr. 1	Nr. 2	Nr. 3	Nr. 4	Clear	Opal Clear	Braun	Gelb	Gelb	Braun	Hellblau	Blau	Grau	Rose	Neutral	Orange	Braun
20 g: 7762 3 ...	090	091	092	093	100	101	201	202	094	095	096	097	098	099	102	103	104
50 g: 7762 3 ...	161	162	163	164	165	-	-	-	-	-	-	-	-	-	-	-	-

	Chroma				Dentinmodifizier						Modifizier HF
	A	B	C	D	Weiß	Gelb	Orange	Blau	Braun	Terra	20 g
20 g: 7762 3 ...	086	087	088	089	078	079	080	081	082	083	203

	Malfarben											Shade				Glasurpaste	Korrektur	
	Gelb	Orange	Hell-	Mittel-	Dunkel-	Braun	Weiß	Pink	Schwarz	Hellblau	Dunkelblau	A	B	C	D	5 g	D	S
3 g: 7762 3 ...	107	108	109	110	111	112	113	114	115	116	117	118	119	120	121	105	106	

INSPIRATION Starter-Set		7762 3 001
Opakerpaste A3	4 g	
Opak-Dentin A3	12 g	
Dentin A3	12 g	
Schneide 2	12 g	
Effektschneide hellblau	5 g	
Transpamasse clear	12 g	
Halstranspa orange	5 g	
Glasurpaste	5 g	
Opakerflüssigkeit	20 ml	
Modellierflüssigkeit N	30 ml	
Glasurflüssigkeit	20 ml	

Grundsoriment		7762 3 000
18 x Opakerpaste	4 g	
3 x Opakerpaste colour	4 g	
21 x Opak-Dentin	20 g	
18 x Dentin	20 g	
1 x Zahnfleischmasse dunkel	20 g	
4 x Schneide	20 g	
1 x Effektschneide hellblau	20 g	
2 x Transpamasse	20 g	
2 x Halstranspa	20 g	
1 x Glasurpaste	5 g	
1 x Opakerflüssigkeit	30 ml	
1 x Modellierflüssigkeit N	50 ml	
1 x Glasurflüssigkeit	30 ml	

Effektschneiden- und Halstranspasortiment		7762 3 004
6 x Effektschneiden	20 g	
3 x Halstranspa	20 g	

Malfarben-Sortiment		7762 3 006
10 x Malfarbenpaste	3 g	
4 x Shade, fluoreszierend	3 g	
1 x Glasurflüssigkeit	20 ml	

INSPIRATION Farbindikator		7762 3 000
----------------------------------	--	-------------------

CTI-Set		7762 3 200
9 x CTI-Massen	20 g	

Flüssigkeiten		
Opakerflüssigkeit	30 ml	7762 3 174
Schultermassen-Isolierflüssigkeit	10 ml	7762 3 175
Glasurflüssigkeit	30 ml	7762 3 184
Modellierflüssigkeit N	50 ml	7762 3 177
	100 ml	7762 3 178
	250 ml	7762 3 179
Modellierflüssigkeit SF	50 ml	7762 3 180



Spezialmassen für ein ästhetisches Resultat der zahn-technischen Restaurationen sind unsere Effektschneiden und Halstranspamassen in neun verschiedenen Farben. Ein MUSS für den anspruchsvollen Keramiker ist unser Effektschneiden- und Halstranspa-Sortiment.

Weitere Informationen hierzu finden Sie in der Broschüre INSPIRATION.

Schätzen Sie als Zahntechniker noch mehr Individualität? Dann sind unsere „chromaintensivierten, transluzenten Individualmassen“ = CTI-Massen genau das Richtige für Sie – ein Highlight für weitere künstlerische Akzente!

Detaillierte Informationen gibt die Broschüre INSPIRATION CTI – Schritt für Schritt zur Individualität.

Sind Sie neugierig geworden die INSPIRATION zu testen? Dann haben Sie die Möglichkeit, mit einem Starterset in einer Farbe Ihrer Wahl zu arbeiten. Oder möchten Sie einen umfassenderen Eindruck gewinnen, dann testen Sie unverbindlich unser reduziertes Grundsoriment mit mehreren Farben und verschiedenen Effektmassen aus.

INSPIRATIONeasy

Effiziente Verblendkeramik



INSPIRATIONeasy ist die effizienteste Lösung zum Verblenden von EM- und NEM- Gerüsten mit einem WAK-Wert von 13,8 bis 14,8 x 10⁻⁶K⁻¹.

Ihre Besonderheit besteht in der Verwendung von einer einzigen Bodymasse für die gesamte Zahnform. Kein Opak-Dentin, kein Dentin, keine Schneide: Mit INSPIRATIONeasy gelangen Sie direkt zum gewünschten Ergebnis.

Für das Finish werden lediglich Glasur und zwei Malfarben ein- bis zweimal aufgetragen und gebrannt. Fertig

ist ein gekonnt aussehender Zahnersatz. So einfach ist heute eine kostengünstige Verblendung hergestellt. Um ein schnelles und effizientes Ergebnis zu erzielen, ist die INSPIRATIONeasy der perfekte Partner für jeden Zahn-techniker.

Sie können sich das nicht vorstellen? Dann sprechen Sie mit uns über die Vorteile oder testen Sie gleich die drei Bodymassen und fünf Malfarben.

INSPIRATIONeasy Kombinationstabelle

Zahnfarbe	A0	A1	A2	A3	A3,5	A4	B0	B1	B2	B3	B4	C1	C2	C3	C4	D2	D3	D4
Body	1	1	2	3	3	3	1	1	2	3	3	1	3	3	3	1	2	2
Shade Body		A	A	A	A	A		B	B	B	B	C	C	C	C	D	D	D
bemalen Shade Body		1 x	1 x	1 x	2 x	2 x		1 x	1 x	2 x	2 x	1 x	1 x	1 x	1–2 x	1 x	1 x	1 x
Malfarbe inzisal	Bei jeder Zahnfarbe notwendig. Täuscht die Illusion einer transparenten Wirkung vor.																	

INSPIRATIONeasy Starter-Set 7768 3 001 für eine frei wählbare Zahnfarbe

Wichtig: Gewünschte Zahnfarbe in der Bestellung mit angeben!

1 x Opakerpaste	4 g
1 x Bodymasse	20 g
1 x Shade Body fluoreszierend	3 g
1 x Malfarbe inzisal, fluoreszierend	3 g
1 x Glasurpaste finish	5 g
1 x Opakerflüssigkeit	30 ml
1 x Modellierflüssigkeit N	50 ml
1 x Glasur- und Malfarbenflüssigkeit	30 ml

Grundsortiment 7768 3 002 ideal für INSPIRATION-Anwender

3 x Bodymassen 1, 2, 3	3 x 20 g
4 x Shade Body, fluoreszierend, A, B, C, D	4 x 3 g
1 x Malfarbe inzisal, fluoreszierend	3 g
1 x Glasurpaste finish	5 g

INSPIRATIONeasy Einzelpackungen

Body 1	7768 3 010
Body 2	7768 3 011
Body 3	7768 3 012
Shade Body A, fluoreszierend	7768 3 014
Shade Body B, fluoreszierend	7768 3 015
Shade Body C, fluoreszierend	7768 3 016
Shade Body D, fluoreszierend	7768 3 017
Malfarbe inzisal, fluoreszierend	7768 3 018
Glasurpaste finish	7768 3 019

Opakerpaste und Flüssigkeiten siehe INSPIRATION, Seite 79 und 80

Unser INSPIRATIONeasy-Starter Set bietet die Möglichkeit, ohne großen Aufwand zu testen. Bestellen Sie unter Angabe der gewünschten Zahnfarbe Ihr Starter Set und Sie erhalten 1 Opakermasse, 1 Bodymasse, 1 fluoreszierende Shade-Bodymasse, 1 fluoreszierende Malfarbe inzisal, 1 Glasurpaste finish sowie jeweils 1 Opaker-, Modellier-, Glasur- und Malfarbenflüssigkeit.

Verbrauchsmaterialien

Modellvorbereitung und vieles mehr



Unser Produktkatalog hat uns, beginnend von hochwertigen Materialien zur Zahnersatzherstellung über deren Veredelung und Weiterverarbeitung bis hierher geführt. Doch nur Qualitätsprodukte und Geräte allein führen nicht zum fertigen Zahnersatz. Es bedarf unendlich vieler „Kleinigkeiten“, den sogenannten Verbrauchsmaterialien, damit das perfekte Endergebnis, gepaart mit Ihrem Können, entstehen kann.

Wie bei allen unseren Produkten legen wir auch hier größten Wert auf Sicherheit und Qualität, wie Sie bei unserer folgenden Aufstellung erkennen werden.

Beim Entstehen Ihrer zahntechnischen Arbeit begleiten wir Sie Schritt für Schritt: Von der Modellvorbereitung über das Einbetten und Gießen, Löten, Gussnachbearbeitung bis hin zur Keramik und Oberflächenveredelung. Sollten Sie ein wichtiges Produkt vermissen, sprechen Sie uns an. Wir sind dankbar für jede Anregung!

Ausführliche Anleitungen zu allen Produkten und Datenblätter erhalten Sie auch hier: www.heimerle-meule.com.

Sie kennen unsere Verbrauchsmaterialien noch nicht? Sprechen Sie uns an.

Modellvorbereitung und vieles mehr



Lichthärtendes Löffelmaterial

OK, in Form von vorgefertigten Platten zur Herstellung von individuellen Abformlöffeln, Bisschablonen, etc.

VPE lichthärtendes Löffelmaterial		
blau	50 St.	7778 3 011
rosa	50 St.	7778 3 012
natur	50 St.	7778 3 013

Knetsilikon Eco 85 F und Knetsilikon 90

Additionsvernetzende Zweikomponenten-Knetsilikone, je nach Wahl mit Shorehärte 85 oder Shorehärte 90, zur extraoralen Anwendung.

VPE Knetsilikon Eco 85 F und Knetsilikon 90		
Knetsilikon Eco 85 F (Komp. A)	1,5 kg	7781 3 001
	5,0 kg	7781 3 101
Knetsilikon Eco 85 F (Komp. B)	1,5 kg	7781 3 201
	5,0 kg	7781 3 401
Knetsilikon 90 (Komp. A)	1,5 kg	7781 3 000
	4,11 kg	7781 3 100
Knetsilikon 90 (Komp. B)	1,5 kg	7781 3 200
	4,11 kg	7781 3 400

Dubliersilikon 22 N

Additionsvernetzend und niedrigviskos, frei von zusätzlichen Füllstoffen, normal härtend, Endhärte Shore A 22

VPE Dubliersilikon 22 N		
Komponente A	1 kg	7781 3 500
	6 kg	7781 3 600
Komponente B	1 kg	7781 3 700
	6 kg	7781 3 601

Dubliersilikon 22 S

Additionsvernetzend und niedrigviskos, frei von zusätzlichen Füllstoffen, schnell härtend, Endhärte Shore A 22

VPE Dubliersilikon 22 S		
Komponente A	1 kg	7781 3 800
	6 kg	7781 3 602
Komponente B	1 kg	7781 3 900
	6 kg	7781 3 603



Modellierkunststoff easy p. resin

Gebrauchsfertiger, lichthärtender Modellierkunststoff erhältlich als Gel für vielfältige Indikationen, speziell für die Formgießtechnik. Das verarbeitungsfertige Gel wird aus der Dosierspritze appliziert. Zur Härtung von easy p. resin genügt ein übliches Lichtpolymerisationsgerät.

VPE Modellierkunststoff easy p. resin

easy p. resin gel	3 x 3 g Spritzen	
inkl. 10 Applikationsnadeln		7781 3 950



ecoNEM cast und ecoNEM cast V

Federharte Modellgusslegierungen auf Kobaltbasis. Ideal für Modelguss-Konstruktionen, für die Herstellung von Geschiebe- und Teleskoparbeiten sowie Tertiär-Konstruktionen in der Implantattechnik. Nickel- und berylliumfrei. Vickershärte bei ecoNEM cast 330 HV (federhart), bei ecoNEM cast V 420 HV (superfederhart)!

VPE ecoNEM cast und cast V

ecoNEM cast	1000 g	7390 3 001
	250 g	7390 3 002
	70 g Kleinmenge in Blechdöschen	7390 3 101
ecoNEM cast V	1000 g	7394 3 001
	250 g	7394 3 002
	70 g Kleinmenge in Blechdöschen	7394 3 101



ecoNEM classic

Nickel- und berylliumfreie Kobalt/Chrom-Aufbrennlegierung. Zum Aufbrennen klassischer, konventioneller Keramiken. Vickershärte 285 HV. WAK-Wert 14,5 µm/mK (25 – 500° C).

VPE ecoNEM classic

ecoNEM classic	1000 g	7391 3 001
	250 g	7391 3 002
	70 g Kleinmenge in Blechdöschen	7391 3 101



ecoNEM nova

Nickel- und berylliumfreie Kobalt/Chrom-Aufbrennlegierung. WAK-Wert 14,0 $\mu\text{m/mK}$ (25 – 500° C). Leicht zu bearbeiten und polieren, äußerst brennstabil. Keine Langzeitabkühlung notwendig.

VPE ecoNEM nova		
ecoNEM nova	1000 g	7392 3 001
	250 g	7392 3 002
	50 g Kleinmenge in Blechdöschen	
		7392 3 101



ecoNEM star

Nickel- und berylliumfreie Kobalt/Chrom-Aufbrennlegierung, ideal für alle klassischen, konventionellen Keramiken. Gute Polierbarkeit, sehr gute Schleifbarkeit bei einem WAK-Wert von 14,0 $\mu\text{m/mK}$ (25 – 500° C) und einer Vickershärte von 280 HV.

VPE ecoNEM star		
ecoNEM star	1000 g	7397 3 001
	250 g	7397 3 002
	50 g Kleinmenge in Blechdöschen	
		7397 3 101



NEM Universal-Lot

Für NEM-Legierungen ecoNEM cast, ecoNEM nova, ecoNEM classic, ecoNEM cast V und ecoNEM star. Hervorragende Fließ-eigenschaften. Nickel- und berylliumfrei.

VPE NEM Universal-Lot	
20 g	7773 3 300



ROD-Geschiebe, Thermoplast-Geschiebe

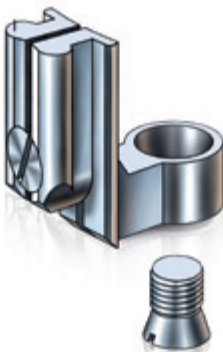
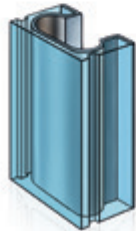
Starres, extracoronales Gleitgeschiebe aus Thermoplast. Die Patrize mit Patrizenstab besteht aus rückstandslos verbrennbarem Kunststoff. Die Matrize ist auswechselbar.

Vorteile

- Parallelhalter im Patrizenstab integriert
- Matrizen mit versch. Innendurchmessern; leicht austauschbar
- Preiswertes Geschiebe für Teilprothesen
- Eingießbare oder anlötbare INOX-Außenhülsen für exakten Sitz

VPE ROD-Geschiebe

7 Universalreiter (gelb), 7 Profilstäbe, 1 Eindrückstift		
Set komplett		7770 3 405
Set ohne Eindrückstift		7770 3 406
Außenhülse aus Inox		
angießbar an NEM	4 St.	7770 3 398
Außenhülse aus Titan	4 St.	7770 3 421
Universalreiter, gelb,		
Außen- \varnothing 3,2 mm, Innen- \varnothing 1,8 mm	6 St.	7770 3 403
	50 St.	7770 3 423
Universalreiter, schwarz,		
Außen- \varnothing 3,2 mm, Innen- \varnothing 1,6 mm	6 St.	7770 3 399
Universalreiter, rot,		
Außen- \varnothing 3,2 mm, Innen- \varnothing 1,5 mm	6 St.	7770 3 400
Universalreiter, weiß,		
Außen- \varnothing 3,2 mm, Innen- \varnothing 1,4 mm	6 St.	7770 3 401
Universalreiter, orange, resilierend,		
Außen- \varnothing 3,2 mm, Innen- \varnothing 1,9 mm	6 St.	7770 3 395
Profilstab, blau		
	6 St.	7770 3 396
	50 St.	7770 3 424
Profilstab, grün		
	6 St.	7770 3 418
Eindrückstift		
	1 St.	7770 3 397



DENTAL-Geschiebe, Intracoronar

Intracoronales Friktionselement, das alle Verarbeitungstechniken durch die Variationsmöglichkeiten der Matrizen und Gewindekappen ermöglicht. Die Gewindekappe eignet sich für Klebe-, Löt-, Laser- und Angusstechnik. Die Patrice ist auswechselbar. Erhältlich mit Kunststoff- oder HSL-Matritze.

VPE Dentalgeschiebe

Dentalgeschiebe 90°, Matritze KST mit Pt/Ir-Einsatz, Patritze Titan	7770 3 215
Dentalgeschiebe 90°, Matritze HSL, Patritze Titan	7770 3 218
Dentalgeschiebe 30°, Matritze KST mit Pt/Ir-Einsatz, Patritze Titan	7770 3 216
Dentalgeschiebe 30°, Matritze HSL, Patritze Titan	7770 3 219
Matritze KST mit Pt/Ir-Einsatz für Dentalgeschiebe	7770 3 220
Matritze HSL für Dentalgeschiebe	7770 3 223
Patritze Titan inkl. Schraube	
Patritze 90°	7770 3 217
Patritze 30°	7770 3 212
Aktivierungsschraube Titan	7770 3 210
Gewindekappe Inox inkl. Schraube	7770 3 211
Befestigungsschraube für Gewindekappe Titan	7770 3 224
Parallelhalter 30° und 90°	7770 3 221
Abdruckpatritze	7770 3 213
Abdruckmatritze	7770 3 214



4polish

Polierpaste, für unterschiedliche Materialien geeignet wie Keramik, Zirkonkeramik sowie Dentallegierungen (EM und NEM).

VPE 4polish		
4polish Dose	30 g	7784 3 300



DiaPOLISH

Polierpaste mit höherem Diamantanteil, für unterschiedliche Materialien geeignet wie Keramiken, Zirkonkeramik und Dentallegierungen (EM und NEM). Im Polishset zusätzlich zur Paste noch Miniaturbürsten und -schwabbel enthalten.

VPE DiaPOLISH		
DiaPOLISH Dose	35 g	7795 3 100
Polishset komplett		7795 3 201



Trennscheiben

Zum sauberen und schnellen Abtrennen von Dentallegierungen, sowohl Edelmetall- als auch Nichtedelmetall-Legierungen. Gewebeeinlage aus Glasfaser sorgen für Flexibilität, Standfestigkeit, hohe Schnittleistung und geringen Eigenabrieb.

VPE Trennscheiben		
50 Trennscheiben ST	0,2 x 22 mm	7781 3 911
50 Trennscheiben S	0,3 x 22 mm	7781 3 912
50 Trennscheiben LS	0,5 x 40 mm	7781 3 913
50 Trennscheiben L	1,0 x 40 mm	7781 3 914



Occlusions-Spray TOUCH ON+

Mikrofeiner, festhaftender und wasserlöslicher Pigmentfilm zur Erkennung von Früh- und Störkontakten an prothetischen Arbeiten. Farbe grün, mit Metalldüse!

VPE Occlusions-Spray TOUCH ON+	7765 3 500
10 St.	
20 St.	
50 St.	



ProthesenFinish+

Dieses dermatologisch getestete Spray dient zum Entfernen von Monomerresten auf fertigen prothetischen Arbeiten. Es wertet die Arbeit nicht nur optisch auf, sondern veredelt das Objekt zusätzlich durch Hochglanz.

VPE ProthesenFinish+	7765 3 600
10 St.	
20 St.	
50 St.	



Sekundenkleber Dentfix

Für die Reparatur von Gips- und Einbettmassemodellen, zur Fixierung von Kunststoffprothesen. Eignet sich für viele Arten von Kunststoffen sowie für alle Metall-Legierungen. Patentierter Drehverschluss verhindert Verkleben der Dosierspitze. Mittelviskos.

VPE Sekundenkleber Dentfix, 10 g	7794 3 100
10 St.	
20 St.	
50 St.	



Muffelformer

Für eine ringfreie, einfache Einbettung von Presskeramik, geeignet für Pressstempel mit \varnothing 12 mm.

VPE Muffelformer 1 für 100 g/Muffelformer 2 für 200 g Einbettmasse		
für 100 g Einbettmasse = max. 3 Einheiten		7758 3 010
für 200 g Einbettmasse = max. 4 Einheiten		7758 3 011



Einmal-Pressstempel

VPE Einmal-Pressstempel		
\varnothing 12 mm	20 St.	7764 3 000
\varnothing 13 mm	20 St.	7764 3 011



SuperPeg II

Um Rekonstruktionen auf der Brennhalterung zu fixieren, leistet diese keramische Brennpaste hervorragende Dienste. Nach dem Brennvorgang einfach mit Druckluft entfernen.

Erhältlich als einzelne Spritze oder im vorteilhaften 4er Gebinde.

VPE SuperPeg		
1 x 12 ml		7786 3 000
4 x 12 ml		7786 3 001



Keramikhaltestifte Set

Ummantelt mit Aluminiumoxid und geeignet für alle Vollkeramiken, bestehend aus 5 verschiedenen großen Haltestiften.

- Leicht individuell anpassbar
- Frei dreh- und positionierbar
- Bis 1.800 °C

Keramikhaltestifte Set		
Keramikhaltestifte Set		7784 3 000



Wabenbrenngutträger

Keramische, temperaturneutrale Brenngutträger in verschiedenen Größen. Je nach Brenngutform und -größe verwendbar, mit Griffmulden. Verkürzte Aufheiz- und kontrollierte Abkühlphase.

VPE Wabenbrenngutträger		
rund \varnothing 62 mm	1 St.	7784 3 200
quadratisch 55 x 55 mm	1 St.	7784 3 201
rund \varnothing 79 mm	1 St.	7784 3 202



Fächerpins

Individuell biegbare, vierarmige Haltestifte aus hochtemperaturstabiler und zunderfreier Legierung, für stabilen Sitz des Brenngutes. Sehr gut geeignet auch für Vollkeramik.

VPE Fächerpins

Fächerpins	5 St.	7784 3 400
------------	-------	------------



Trennscheiben CT

Trennscheiben mit Glasfaser-Gewebeeinlage für Keramik und Zirkon. Große Zeitersparnis durch weniger Instrumentenwechsel, da sehr lange Lebensdauer. Hinterlässt keine Schleifspuren auf der Keramik.

VPE Trennscheiben CT

50 St.	0,2 x 22 mm	7781 3 915
--------	-------------	------------



Ecoloy Fräser

zum Fräsen von Dentallegierungen, sowohl Edelmetall als auch Nichtedelmetall. Erhältlich als Set mit je einem Fräserpaar (grob und fein) von 0°, 1° und 2° entweder in Schaftstärke 2,35 mm oder 3,00 mm \varnothing , sowie Einzelpaare in gewünschter Schaftstärke.

VPE Ecoloy Fräser

Fräserset	2,35 mm oder 3 mm \varnothing
0° Fräser	2,35 mm oder 3 mm \varnothing
1° Fräser	2,35 mm oder 3 mm \varnothing
2° Fräser	2,35 mm oder 3 mm \varnothing



Pinsetset „da Vinci CERAMIC ZIRCON LINE-Set“

Das „da Vinci CERAMIC ZIRCON LINE-Set“ wurde für die Keramikverblendung, zum Auftragen von Malfarben und Opakern entwickelt. Naturhaare, austauschbare Pinselköpfe und ein im Stiel implantierter Schwerpunkt sind nur einige der herausragenden Eigenschaften dieses Profi-Pinselsets. Die in der Metallbox integrierte Pinsehalterung garantiert ein komfortables und praktisches Arbeiten mit diesen qualitativ hochwertigen und verlässlichen Arbeitswerkzeugen.

Set: je ein großer Schichtpinsel, Schicht-, Opaker-, Universal- und Malfarbenpinsel, ein Cut Back Messer inklusive 5 Ersatzklingen.

Auf Wunsch individualisieren bzw. personalisieren wir Ihnen gegen Aufpreis den Setdeckel und die einzelnen Pinselgriffe mit einer Laser-Beschriftung. Sprechen Sie uns an.

VPE Pinsel „da Vinci CERAMIC ZIRCON LINE“

Pinsetset wie oben beschrieben	7753 3 500
Einzelpinsel großer Schichtpinsel	7753 3 507
Einzelpinsel Schichtpinsel	7753 3 508
Einzelpinsel Opakerpinsel	7753 3 509
Einzelpinsel Universalpinsel	7753 3 510
Einzelpinsel Malfarbenpinsel	7753 3 511
Messer	7753 3 512
Ersatzkopf für großen Schichtpinsel	7753 3 501
Ersatzkopf für Schichtpinsel	7753 3 502
Ersatzkopf für Opakerpinsel	7753 3 503
Ersatzkopf für Universalpinsel	7753 3 504
Ersatzkopf für Malfarbenpinsel	7753 3 505
Ersatzklingen	5 St. 7753 3 506

Sprechen Sie mit Ihrem Ansprechpartner vor Ort, er zeigt Ihnen gerne das Set in seiner ganzen Schönheit und Klasse. Vereinbaren Sie jetzt einen Termin!



Keramikpinsel

Keramikpinsel		
Keramikpinsel Größe 4		7753 3 200
Keramikpinsel Größe 6		7753 3 100
Big Brush		7753 3 000
Opakerpinsel		7753 3 300
Malfarbenpinsel		7753 3 400



Brush liquid tray

Das Pinselkarussell „brush liquid tray“ ist eine elegante drehbare Halterung. Sie besteht aus einem leichtgängigen Aluminiumaufsatz mit Edelstahlfuß zur Bestückung für insgesamt 8 nachfüllbare Färbepinsel. Geliefert wird das brush liquid tray zusammen mit 8 Färbepinseln (leer) und einer Farbpipette. Die Färbepinsel haben einen integrierten Farbtank und können mit allen gängigen säurefreien Zirkonoxidfärbeflüssigkeiten befüllt werden. Durch leichten Druck auf den Farbtank wird die Farbmenge individuell gesteuert. Somit können ungesinterte Zirkongerüste jederzeit individualisiert werden, denn die Färbeflüssigkeit kann im Pinsel verbleiben – ein elegantes und komfortables System.

VPE Pinselkarussell und Tankpinsel		
Brush liquid tray		7782 3 000
Tankpinsel	1 Paar	7782 3 002



Wachspinsel

zum Glätten von Wachsmodellationen und Reinigen von Modellen, mit Nylonborsten.

Wachspinsel		
Wachspinsel klein		7753 3 513
Wachspinsel groß		7753 3 514

Reinigungsseife

bieten wir für alle unsere Pinsel mit Naturhaar, Borsten oder Synthetikfasern auf Anfrage.

Kontakte

Wir sind für Sie da



Kundennähe und persönliche Beratung liegt uns besonders am Herzen. Daher freuen wir uns, wenn Sie sich zu den gewohnten Bürozeiten für Bestellungen, Beratungen

oder weitere Fragen an uns wenden. Unsere Mitarbeiterinnen und Mitarbeiter erreichen Sie hier:

Vertrieb Innendienst

+49 7231 940 2525

carina.braun@heimerle-meule.com

+49 7231 940 2140

michelle.butsch@heimerle-meule.com

+49 7231 940 2180

annette.feil@heimerle-meule.com

+49 7231 940 2197

markus.felger@heimerle-meule.com

Exportvertrieb

+49 7231 940 2123

roman.mattszik@heimerle-meule.com

Exportmanagerin

+49 7231 940 2119

susanne.walther@heimerle-meule.com

Technischer Support

+49 7231 940 2195

jan-eric.wipfler@heimerle-meule.com

Quality is important to us *We offer proven quality*

Among the numerous providers of dental alloys, there are only a few companies offering competence in own developments and production. Heimerle + Meule GmbH has been among these for more than 175 years.

Under the brand names PLATINOR®, AUROPLADENT®, ECONOR® and BEDRA DENT®, the products of the company today cover all applications and indications. With its quality management system certified according to DIN EN ISO 9001, Heimerle + Meule GmbH stands worldwide for high quality and expertise. Additionally, maximum purity of the reconditioned gold and environmentally friendly and compliance with ethical principles are ensured by our LBMA Good Delivery Status. Companies with this status are subject to strict regular checks. The field of medical devices (dental alloys, solders and ceramics) is additionally certified in compliance with DIN EN ISO 13485 and Annex II or Annex V of EC Directive 93/42/EEC. Of course, all dental alloys bear the CE mark required within the European Union. Within the certified quality management system, all products from Heimerle + Meule GmbH are checked in an in-house test laboratory and analysed according to various criteria.

Thanks to innovative ideas and constant further development in combination with traditional products, Heimerle + Meule GmbH has become a stable cornerstone in the dental market. We are strongly committed to dental technology to meet the needs of our customers.



Geprüfte Qualität *Das Wichtigste für uns*

Unter den zahlreichen Anbietern von Dentallegierungen gibt es nur wenige Firmen, die auf die Kompetenz einer eigenen Entwicklung und Fertigung zurückgreifen können. Die Heimerle + Meule GmbH kann dies schon seit mehr als 175 Jahren.

Unter den Markennamen PLATINOR®, AUROPLADENT®, ECONOR® und BEDRA DENT® steht heute eine Angebotspalette zur Verfügung, die alle Anwendungen und Indikationen abdeckt. Mit seinem nach DIN EN ISO 9001 zertifizierten Qualitätsmanagementsystem steht die Heimerle + Meule GmbH weltweit für hohen Qualitätsstandard und Kompetenz. Zudem garantiert der Good-Delivery-Status, der LBMA, höchste Reinheit des aufgearbeiteten Goldes und eine umwelttechnische wie ethische Unbedenklichkeit. Unternehmen mit diesem Status werden regelmäßig strengen Kontrollen unterzogen. Der Bereich Medizinprodukte (Dentallegierungen, -lote und -keramiken) wird zusätzlich nach DIN EN ISO 13485 und dem Anhang II bzw. dem Anhang V der EG Richtlinie 93/42/EWG zertifiziert. Selbstverständlich besitzen alle Dentallegierungen auch das CE-Zeichen, das innerhalb der europäischen Gemeinschaft vorgeschrieben ist. Im Rahmen des zertifizierten Qualitätsmanagementsystems werden alle Produkte von der Heimerle + Meule GmbH im eigenen Prüflabor und in der Analytik nach verschiedenen Kriterien geprüft.

Durch innovative Ideen und die stetige Weiterentwicklung gepaart mit traditionellen Produkten, hat sich die Heimerle + Meule GmbH zu einem stabilen Eckpfeiler am Dentalmarkt entwickelt. Handwerkliche Zahntechnik und unsere Kunden liegen uns am Herzen.



www.km-kd.de

A0221/002.21/2.0

For more than 175 years, Heimerle + Meule GmbH has been a successful company with an excellent market position in Europe today. You can benefit from a strong partner who knows his trade, too.

- Quality
- Competence
- Service
- Innovation
- Reliability
- Trust

HEIMERLE + MEULE – always the right decision.

Die Heimerle + Meule GmbH ist seit mehr als 175 Jahren ein erfolgreiches Unternehmen mit einer heute hervorragenden Marktposition in Europa. Profitieren auch Sie von einem starken Partner, der sein Handwerk versteht.

- Qualität
- Kompetenz
- Service
- Innovation
- Zuverlässigkeit
- Vertrauen

HEIMERLE + MEULE – immer die richtige Entscheidung.