

# DATAPAQ

## Oven Tracker<sup>®</sup> XL2

*mantenga el curado de su recubrimiento dentro de límites*



Fluke Process Instruments

# DATAPAQ

## Datapaq® Provee Soluciones de Perfilado

Desde 1984, el nombre Datapaq® ha sido el sinónimo del perfilado de temperatura en la industria de la pintura y de recubrimientos en polvo alrededor del mundo. Con una reputación por su precisión, facilidad de uso y confiabilidad, Datapaq continúa siendo quien define los estándares por excelencia en la industria. Datapaq es la elección preferida en perfilado de temperatura y continúa suministrando sistemas que exceden las demandas de los procesos térmicos más adversos.

### La Solución XL2...

Datapaq escucha de manera continua las necesidades de nuestros clientes y las exigencias en sus procesos. A medida que las necesidades cambian, también lo hacen nuestras soluciones. Datapaq está orgulloso de ofrecer el XL2 como la última generación de sistemas Oven Tracker... un sistema de perfilado de temperatura de hornos robusto, completo, inteligente y de fácil uso. Al ofrecer nuevas y revolucionarias funciones, el nuevo XL2 le asegura que la rutina del perfilado de horno es más fácil que nunca antes.

### UNA LUZ VERDE PARA...



- Calidad
- Control del proceso
- Productividad
- Costos reducidos



## Registrador de Datos Inteligente...

Diseñado pensando en el cliente, el XL2 continúa con la tradición del Oven Tracker de Datapaq con su único diseño único de registrador de datos de dos partes.

### Monitoreo En Tiempo Real

Use el sistema XL2 fuera de su horno de lotes, permitiéndole registrar datos en vivo, directamente en su PC. Ideal para trabajos de I&D, reparación IR, prueba de horno y cualquier proceso de curado en lotes.

SmartPaq le permite pre programar el MemoryPaq con sus criterios de pase/fallo, basándose ya sea en el Valor Datapaq, Tiempo a la Temperatura o Máxima Temperatura. El registrador de datos inteligente XL2 le indicará si su proceso está fuera de control inmediatamente al salir del horno.

A la salida del horno, retírelo de su barrera térmica protectora y verifique el indicador en el MemoryPaq. Un LED verde significa una corrida exitosa, de modo que puede continuar con confianza.

El rojo indica un problema. Detenga la producción hasta que los datos del perfil hayan sido analizados. Ahora se puede tomar la acción correctiva para rectificar cualquier problema en el proceso.

La capacidad Inteligente de corridas múltiples permite el perfilado consecutivo de corridas completas sin tener que descargar datos individualmente. Esto elimina la necesidad de regresar a la oficina de Control de Calidad entre perfilado de corridas, ahorrando tiempo y esfuerzo.



## Protección Térmica en la que puede confiar...

Datapaq ha invertido más de veinte años en desarrollo de barreras térmicas avanzadas y ahora le ofrece la más completa variedad de barreras disponibles en la industria.

Cuando usted manda un sistema de perfilado térmico para horno XL2 a través de su horno, usted requiere de la confianza absoluta de que su registrador de datos está protegido del ambiente agresivo dentro de su horno de proceso.

La barrera estándar XL2, diseñada específicamente para usarse en líneas de pintura automotriz, cuenta con una construcción libre de Silicón patentada, eliminando la preocupación por problemas de contaminación y defectos de acabado en la pintura, y le ayudan a proveer la alta calidad que usted constantemente requiere lograr.

Adicionalmente a la barrera estándar XL2, Datapaq también provee una variedad de barreras térmicas que se adaptan a las necesidades de otros procesos especializados.

## Mida los datos de su proceso con confianza...

El sistema XL2 le proporciona un rango completo de opciones de termopares que se acomodan a las necesidades su proceso o producto. Mida en esas cavidades estrechas, de difícil acceso en el cuerpo de un auto con facilidad, conveniencia, precisión y confianza.

Todos los termopares tipo K están especificados a los Límites Especiales de Error, garantizando el nivel más alto de precisión.

Opciones de cables con aislamiento de fibra de vidrio y mineral, están disponibles para procesos de alta temperatura.



## Logre los Retos de su Proceso de Recubrimiento

- Ensamble automotriz (OEM)
- Suministro de componentes automotrices
- Suministro de pinturas, polvos y lacas
- Fabricante de electrodomésticos
- Industria en general
- Trabajos metálicos arquitectónicos
- Empacado metálico (latas de 2 y 3 piezas)
- Recubrimientos de alta temperatura de PTFE y Dacromet
- Recubrimiento de textiles (prendas terminadas)
- Recubrimientos especiales
- Fabricantes de hornos

## Traiga Beneficios a Su Negocio

Envíe el sistema XL2 a través del horno y descubra el verdadero potencial de su operación de acabado. Utilice los datos de temperatura del producto y del horno para llevar su operación al siguiente nivel de calidad y rentabilidad. **Calidad de producto terminado**

Demuestre que su horno provee el programa de curado necesario para conseguir las propiedades físicas y cosméticas que se requieren. Prevenga la falta de curado o curado en exceso, los riesgos de tiempos caídos, rechazos y retrabajos costosos y el retiro de productos del mercado.

### Validación del proceso

Cree un reporte de perfilado trazable y certificado para probar a cualquier cliente y órgano regulador (Qualicoat; ISO9000; CQI-12) que su proceso está dentro de control. Un reporte de una sola página le podría ganar ese nuevo contrato.

### Optimice la productividad y la eficiencia

Utilice datos precisos de perfilado para optimizar su horno. Maximice la velocidad de la línea para lograr productividad óptima, sin arriesgar la calidad del producto. Haga ajustes de los límites de temperatura del horno para minimizar el consumo de energía. ¡Imagine los ahorros potenciales en costo de energía que podría conseguir en los siguientes 12 meses!

### Solución rápida de problemas

Resalte de inmediato los problemas del horno y utilice los datos obtenidos para recomendar acciones correctivas. Demuestre que cada servicio o mantenimiento llevado a cabo ha sido provechoso. Recuerde, cada hora de producción perdida es costosa para su compañía.





## Haciendo la Diferencia

### Los beneficios del Insight™ Profesional

El poderoso software de análisis Insight ha sido diseñado específicamente por Datapaq para convertir datos de temperatura sin procesar en información llena de significado que puede ser utilizada para entender, controlar y optimizar su proceso de curado. Los cálculos complejos se simplifican, permitiendo un análisis rápido y completo. Información detallada de su horno le da el poder del reporte que usted necesita en un reporte de una sola hoja. Es fácil de usar, altamente preciso y eficiente.

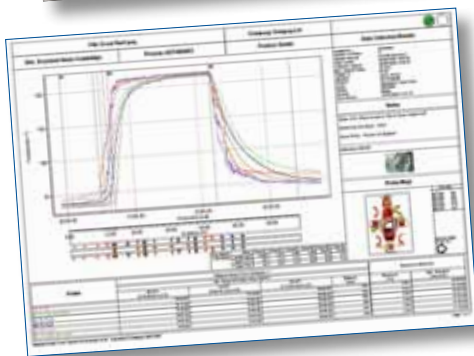
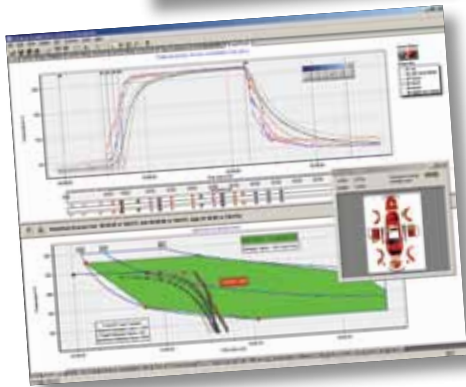
*Escoja el nivel de funcionalidad que se acomode a sus necesidades.*

- **Insight Profesional** – paquete personalizable completo de análisis Insight; diseñado para uso de alto nivel dentro de la industria automotriz.
- **Insight Básico** – paquete de análisis Insight básico, diseñado para operación del XL2 a nivel de principiante.

*Fácil de usar para el técnico especialista y hasta el operador de la línea*

- Operación con asistentes – el usuario es guiado paso a paso a través de la configuración de características de análisis clave, con pasos fáciles de seguir a través de todas las tareas en la secuencia correcta. También útil como una herramienta de capacitación.
- Nuevas herramientas de análisis diseñadas para satisfacer las demandas más altas en especificaciones, como las usadas en el ensamble automotriz:

- i. Análisis BakeChart y Valor Datapaq
  - ii. SPC auto actualizado (Control Estadístico de Procesos)
  - iii. Herramienta de análisis de rampa en aumento
  - iv. Sonda de prueba de Diferencia de Temperatura
  - v. Mapa de Producto con Ubicación de Sondas con librería de fotos vinculada
  - vi. Capacidad de reportes avanzados
- Incluye una función de Ayuda completa y sensible al contexto.
  - El software de análisis Insight está disponible en muchos idiomas internacionales



### LA GARANTÍA DATAPAQ

Cada sistema Datapaq está respaldado por un año completo de garantía. Para complementar la garantía, ofrecemos un contrato de servicio y recalibración anual, que incluye actualizaciones del software sin costo y equipo en préstamo para una tranquilidad garantizada.\*

\*Dependiendo del país.

## Fluke Process Instruments

**EMEA**  
Cambridge, UK  
Tel: +44 1223 652 400  
sales@flukeprocessinstruments.co.uk

**Americas**  
Salem, NH USA  
Tel: +1 425 446 6780  
sales@flukeprocessinstruments.com

**China**  
Beijing, China  
Tel: +86 10 6438 4691  
sales@flukeprocessinstruments.com.cn

**Asia East and South**  
India Tel: +91 22 2920 7691  
Singapore Tel: +65 6799 5596  
sales.asia@flukeprocessinstruments.com

**Worldwide Service**  
Fluke Process Instruments offers services, including repair and calibration. For more information, contact your local office.

[www.flukeprocessinstruments.com](http://www.flukeprocessinstruments.com)

© 2018 Fluke Process Instruments  
Specifications subject to change without notice.  
2/2018 OT\_XL2\_BR\_Rev. B2\_ES