

Schrankwagen

Vielfältig • Innovativ • Exzellent



Besondere Konstruktionsmerkmale des GMÖHLING-Schrankwagens

Im GMÖHLING-Schrankwagen summieren sich ausgereifte und hochwertige Detaillösungen zu einem Transportwagen-Konzept, das höchsten Qualitätsanforderungen standhält.

- Hergestellt aus Aluminium mit eloxierter Oberfläche - dadurch leicht zu handhaben
- Konsequent benutzerfreundlich gestaltet - dadurch sehr reinigungsfreundlich
- Qualitativ hochwertige Verarbeitung - dadurch lange Lebensdauer
- Offen für individuelle Wünsche - dadurch vielseitige und flexible Einsatzmöglichkeiten



1 Abweiserrahmen

- Am Dach und Boden des Wagens in Standardfarbe blau
- Auswechselbares, elastisches Kunststoffprofil - ringsumlaufend
- 45 mm Überstand als wirkungsvoller Schutz beim Transport
- Dachumrandung zur Sicherung abgelegter Gegenstände



2 Türscharniere

- Durchgehend von oben bis unten
- Wartungsfrei und geräuschlos durch Teflonbeschichtung der Scharnierbolzen



3 Flügeltüren

- Hohe Steifigkeit durch Profile
- Um 270 Grad schwenkbar, Türen bleiben geschützt innerhalb der Pufferrahmen



4 Reinigungsfreundlicher Innenraum

- Türrahmen bündig mit den Wänden zur problemlosen Reinigung und hinderungsfreien Nutzung des Innenraums



5 Dichtungen an Türrahmen und Tür

- Hohe Geräuschdämmung
- Schmutz und Feuchtigkeitsschutz



Schiebegriffe

- Kombinierter Schiebe- und Ziehgriff, in eloxierter Ausführung an beiden Stirnseiten



Drehverschluss 7

- Bedienungsfreundlich
- Zentral betätigt
- Anpressung gegen Dichtung des Türrahmens
- Leichte, sichere Verriegelung



Schilderrahmen 8

- Größe DIN A4 innen an einer Tür
- Größe DIN A7 außen an einer Stirnseite



Magnete

- An beiden Stirnseiten, zum Halten der Türen in 270° Offenstellung innerhalb des Lichtraumes der Abweiserrahmen



Fachböden 10

- Herausnehmbar
- Bis zu 100 kg belastbar
- Glatt, leicht zu reinigen



Auflagen 11

- aus Polyamid



Fahrwerk 12

- 2 Bock- und 2 Lenkrollen, ø 200 mm, Vollgummibereifung „spurlos“, verzinkte Stahlgabeln, Rollenlagerung und Fadenschutz
- Beide Lenkrollen mit Radfeststeller



Wagenunterbau

- Optimale Verwindungssteifigkeit
- Höchste Stabilität durch BiTubAl®-Torsionsrahmen (zwei mit dem Wagenaufbau verbundene System-Rohrprofile)
- Position der Räder veränderbar
- Leichtgängig auch im Wagenzug



Schrankwagen aus Aluminium

Modell: E 2721, E 2722, E 2723, E 2725 und E 2726

Material: Aluminium mit eloxierter Oberfläche

- 2 Flügeltüren um 270° schwenkbar
- Magnete an beiden Stirnseiten für Offenhaltung der Türen
- Bedienungsfreundlicher, zentraler Drehverschluss
- Dichtungen an Türrahmen und Tür
- Türrahmen beidseitig ohne Hinterschneidung
- Modell E 2721, E 2722, E 2723 und E 2726 mit kombiniertem Schiebe- und Ziehgriff, eloxiert an beiden Stirnseiten
- Modell E 2725 mit einem starren Schiebegriff, eloxiert an beiden Stirnseiten



Modell E 2721



Modell E 2722

Optionen:

- Optionen für die GMÖHLING Standardschrankwagen finden Sie auf den Seiten 6 und 7. Viele Optionen können nachträglich angebracht werden.
- Beispiele für individuelle Schrankwagenlösungen finden Sie ab Seite 11.

- Ringsumlaufender Kunststoffabweiserrahmen, blau am Wagendach und Boden
- Herausnehmbare Fachböden
- Schilderrahmen in Größe DIN A4 (rechter Türflügel) und DIN A7 (rechte Stirnseite)
- Wagenunterbau mit BiTubAl®-Torsionsrahmen für höchste Stabilität
- Rollenordnung B (2 Bock- und 2 Lenkrollen), Rad-Ø 200 mm, Vollgummibereifung „spurlos“, verzinkte Stahlgabeln, Rollenlagerung und Fadenschutz
- Beide Lenkrollen mit Radfeststeller



Modell E 2723


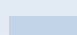

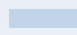
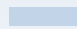


Modell E 2725

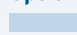
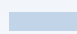
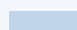
Modellnummer	Maße in mm (L x B x H) innen außen (ca.)	Inhalt in m ³	Rad Ø in mm	Anzahl Fachböden	Fächer- zahl	Fachhöhe	Gewicht in kg	Tragkraft in kg	Bestell- nummer
E 2721	1320 x 600 x 1220 1410 x 690 x 1596	0,97	200	2	3	390	83	300	0 24 2721 00
E 2722	1130 x 550 x 1430 1220 x 640 x 1806	0,89	200	2	3	460	78	300	0 24 2722 00
E 2723	1130 x 550 x 1030 1220 x 640 x 1406	0,64	200	1	2	500	66	300	0 24 2723 00
E 2725	750 x 550 x 1430 840 x 640 x 1806	0,59	200	2	3	460	64	300	0 24 2725 00
E 2726	1255 x 600 x 1430 1345 x 690 x 1806	1,08	200	2	3	460	85	300	2 24 2726 00

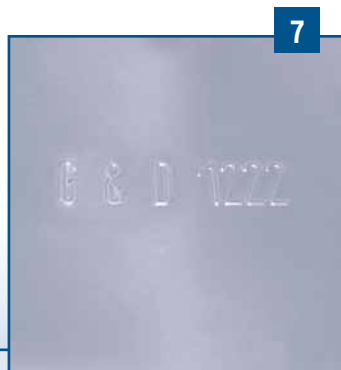
Optionen für Gmöhling-Standardschrankwagen

Optionen für den Innenraum und den Wagenaufbau

		Bestellnummer
	1 Zylinderschloss inkl. 2 Schlüssel	E 2721 E 2722 E 2723 E 2725 E 2726 0 45 2700 26
	2 Variable Anzahl von Fachböden	E 2721 0 45 2700 01
		E 2722 E 2723 0 45 2700 02
		E 2725 0 45 2700 05
	3 Abklappbare Fachböden	E 2726 0 45 2700 07
		E 2722 0 45 2700 03
		E 2725 0 45 2700 06
	4 Durchgehende Kleiderstange	
	5 Senkrechte Trennwand, 1/3 Kleiderstange und 2/3 Fachböden	
	6 Schilderrahmen in diversen Größen	
	7 Prägung in Schriftgröße 20 mm oder 40 mm	

Optionen für das Fahrwerk

	8 Fahrwerksänderung (Rad-Ø, Bereifung, Rollenordnung)
	9 4 Lenkrollen, davon zwei mit gemeinsamem betätigtem Richtungsfeststeller
	10 Zentraler Radfeststeller



Optionen für Anhängerkupplung und Wagenzug

Optionen für den Innenraum und den Wagenaufbau

- **11** Gefederte, nach oben schwenkbare Deichsel - starrer Kupplungszapfen;
Kupplungszapfen mit selbsttätig wirkender Sicherung -
verhindert unbeabsichtigtes Auskuppeln
- **12** In Spurlaufanordnung für spurgetreuen Lauf im Wagenzug

E 2721 | E 2722 | E 2723 | E 2725 | E 2726

Bestellnummer
0 45 2700 25



Schrankwagen aus Aluminium für Iso-Modulkörbe

Modell: E 2731, E 2732 und E 2733

Material: Aluminium mit eloxierter Oberfläche

- Mit 1, 2 oder 3 Modul-Fächer
- 9 Paar Einschubschienen aus Kunststoff pro Fach
- Vertikale Säulen und Einschubschienen bei Bedarf höhenverstellbar und komplett herausnehmbar
- Inneneinbau abgestimmt für die Aufnahme von Modulkörben ISO-Format: 600 x 400 mm
- Modell E 2731 mit 1 Flügeltür, Modell E 2732 und E 2733 mit 2 Flügeltüren
- Flügeltüren um 270° schwenkbar
- Modell E 2731 mit 1 Magnet an einer Stirnseite, Modell E 2732 und E 2733 mit je 1 Magnet an beiden Stirnseiten für Offenhaltung der Türen
- Bedienungsfreundlicher, zentraler Drehverschluss
- Dichtungen an Türrahmen und Tür

Optionen Modulkörbe:



Modulkorb aus Kunststoff

- Format: 600 x 400 mm
- 50, 100 und 200 mm hoch
- ABS lichtgrau, ungelocht
- Auflagedeckel ABS lichtgrau möglich



Modulkorb aus Draht

- Rilsaniert weiß
- Format: 600 x 400 mm
- 50, 100 und 200 mm hoch
- Fachteiler (quer / längs) möglich



Einschubschienen aus Kunststoff

- Höhenverstellbar
- Herausnehmbar

Modell E 2732



Weitere Optionen:

- für die Gmöhling Schrankwagen für Iso-Modulkörbe finden Sie auf den Seiten 6 und 7
- Viele Optionen können nachträglich angebracht werden.

- Modell E 2731 mit einem starren Schiebegriff, eloxiert an der Tür,
- Modell E 2732 und E 2733 mit je einem starren Schiebegriff, eloxiert an beiden Stirnseiten
- Ringsumlaufender, elastischer Abweiserrahmen, blau am Wagendach und Boden
- Schilderrahmen in Größe DIN A4 innen an der Tür
- Wagenunterbau mit BiTubAl®-Torsionsrahmen für höchste Stabilität und optimale Verwindungssteifigkeit
- Rollenordnung B (2 Bock- und 2 Lenkrollen), Modell E 2731 mit Rad- Ø 125 mm, Modell E 2732 und E 2733 mit Rad-Ø 200 mm,
- Vollgummibereifung „spurlos“, verzinkte Stahlgabeln, Rollenkorblagerung und Fadenschutz
- Beide Lenkrollen mit Radfeststeller



Modell E 2733

Modellnummer	Maße in mm (L x B x H) innen außen (ca.)	Rad Ø in mm	Anzahl Modulfächer	Kunststoff- schielen (Paar)	Rasterabstand ca. in mm	Gewicht in kg	Tragkraft in kg	Bestell- nummer
E 2731	465 x 635 x 1167 555 x 725 x 1464	125	1	9	124	54	100	0 24 2731 09
E 2732	900 x 635 x 1167 990 x 725 x 1543	200	2	18	124	64	200	0 24 2732 18
E 2733	1330 x 635 x 1167 1420 x 725 x 1543	200	3	27	124	70	300	0 24 2733 27

Optionen für Gmöhling-Standardschrankwagen

FTS-Anlagen ermöglichen eine Automatisierung und Optimierung der Logistikprozesse nicht zuletzt in Kliniken.

Der GMÖHLING-Schrankwagen ist aufgrund seiner Grundkonstruktion für solche Anforderungen ideal geeignet und kann für unterschiedliche FTS-Anlagen ohne großen Mehraufwand angepasst und hergestellt werden.

Beispiel einer FTS-Lösung



Unsere Abteilung Konstruktion und Entwicklung konzipiert entsprechend den logistischen Anforderungen Fahrgestell und Schrankwagenaufbau. Auf Wunsch kann ein CAD-3D-Modell erstellt werden.

Individuelle Lösungen für die Gestaltung des Innenraums

- Multifunktionelle Ausstattungsvarianten
- Geschützte und sichere Aufbewahrung des Inhalts
- Produktorientierte Lagerbevorratung
- Optimierung der Transportwege zu den Bedarfsstellen



Für Wäsche



Für Speisetablets



Für elektronische Komponenten



Für Steril-Körbe

Sonderlösungen - Beispiele aus der Wäschereilogistik

Seit Jahrzehnten werden die Gmöhling Schrankwagen im In- und Ausland in Kliniken, Heimen, Wäschereien, in der Industrie sowie auch im Dienstleistungsbereich produktiv eingesetzt und haben sich bestens bewährt. Die Logistikorganisation wird vereinfacht, die Kosten werden reduziert und dem Personal die Arbeit erleichtert. Durch unsere langjährige Erfahrung und Flexibilität können Sonderlösungen nach individuellen Anforderungen realisiert werden. Wir konzipieren und optimieren Ihre Supply Chain Lösungen.



Ergonomisches und effizientes Arbeiten



Bereitstellung für den Transport



Geeignet für maschinelle Dekontamination



Durch 2 klappbare Fachböden für Frisch- und Schmutzwäsche geeignet

Sonderlösungen - Beispiele aus anderen Branchen



Schmale Ausführung mit einer Tür



Niedrige Ausführung mit Griffbügel



Ausführung für die Gastronomie



Stark modifizierte Ausführung mit 2 Schiebetüren für Kostüme

Sonderausführungen und Sondergrößen

Der von uns bevorzugte Werkstoff Aluminium, unsere flexiblen Fertigungsmöglichkeiten und die langjährige Erfahrung in der Konstruktion von individuell auf Kundenwünsche abgestimmten Lösungen erlauben uns schon bei Kleinserien wirtschaftliche Preise.

Das Beratungs- und Serviceteam von GMÖHLING hilft Ihnen gerne bei der Auswahl der für Sie geeigneten Behälter und steht für Wünsche und Fragen jederzeit zur Verfügung. Rufen Sie uns doch einfach an oder schreiben Sie uns eine E-Mail.

Hier nur einige Beispiele individueller Lösungen:



Wäscheschrankwagen mit senkrechter Trennwand, 1/3 Kleiderstange für hängende Kleidung und 2/3 Fachböden



Schrankwagen mit Schubladen auf Teleskop-Auszügen und abnehmbarem Deckel



Schrankwagen mit 2/3 Fachböden und 1/3 Modulkörbe



Wir sind zertifiziert!
Vertrauen Sie auf unsere Qualität.

Zertifiziert in den Bereichen:
Entwicklung, Konstruktion, Herstellung &
Vertrieb von Systemen aus Aluminium

GMÖHLING Transportgeräte GmbH

Stadelner Hauptstr. 34
90765 Fürth | Germany

Telefon: +49 (0) 911 - 7669 - 0
Fax: +49 (0) 911 - 7669 - 277

verkauf@gmoehling.com
www.gmoehling.com