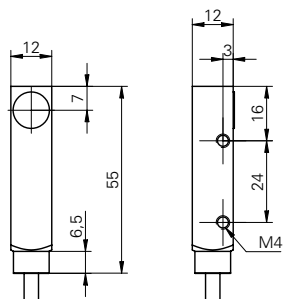


## Détecteurs inductifs avec sortie analogique

**IWFM 12U9501/O1**

### Dessin d'encombrement



### Données générales

Type de montage	noyé
Distance de mesure Sd	1 ... 2 mm
Distance de référence	1,35 ... 1,65 mm
Vitesse de mesure	< 0,5 mm / ms
Reproductibilité	< 0,02 mm
Dérive de linéarité	± 80 µm
Coefficient de température	1 µm / (K mm)

### Données électriques

Plage de tension +Vs	15 ... 30 VDC
Consommation max. (sans charge)	20 mA
Circuit de sortie	Sortie de tension
Signal de sortie	1 ... 9 VDC
Résistance de charge	> 1000 Ohm
Ondulation résiduelle de la sortie	< 0,5 % Vs
Protégé contre courts-circuits	oui
Protégé contre inversion polarité	oui

### Données mécaniques

Forme du boîtier	parallélépipédique
Matériau du boîtier	Laiton nickelé
Dimension	12 mm
Longueur du boîtier	55 mm
Version de raccordement	Câble, 2 m

### Conditions ambiantes

Température de fonctionnement	0 ... +60 °C
Classe de protection	IP 67

### Photo



### Schéma de raccordement

