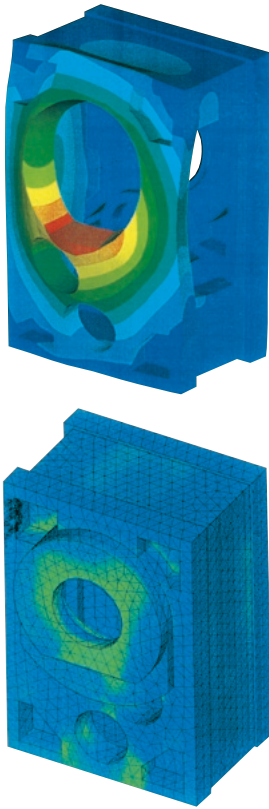


UNEX Extrudergetriebe

Spitzentechnologie nach Maß



Die Gehäusekonstruktion der Extrudergetriebe ist mittels FEM optimiert.

MASSTAB FÜR HÖCHSTE GETRIEBEQUALITÄT

Herzstück eines jeden Extruders ist die Getriebetechnik. Durch die zum Teil extremen Antriebsdrehmomente entstehen hohe Dauerbelastungen. Ausfälle verursachen beim Betreiber nicht nur kostspielige Stillstandzeiten, sondern werden durch damit verbundene Lieferverzögerungen auch zu wirtschaftlichen Risiken. Daher gehen viele namhafte Hersteller von Extrusionsanlagen gerade bei diesen wichtigen Komponenten keine Kompromisse ein und entscheiden sich für Qualitätsgetriebe von Koellmann Gear. Denn Extrudergetriebe von Koellmann Gear haben sich bereits in Tausenden von Anlagen auf der ganzen Welt bewährt. Nicht nur bei Zuverlässigkeit und Langlebigkeit setzt die bewährte Spitzentechnologie mit ihrer im Wettbewerbsvergleich unübertroffenen Funktionssicherheit Maßstäbe, sondern auch bei der Kundenzufriedenheit.

- ★ Kompakte, steife Ferrocast-Monoblockgehäuse
- ★ Integriertes Drucklager und optimale Schmierstoffversorgung
- ★ Speziell optimierte schrägverzahnte Stirnräder
- ★ Wälzlager und Wellendichtringe von namhaften Herstellern
- ★ Bester Wirkungsgrad bei niedrigem Schalldruckpegel

VORTEILE

► HÖCHSTE QUALITÄT

Koellmann-Extrudergetriebe sind keine modifizierten Standardprodukte, sondern speziell für den jeweiligen Einsatzbereich entwickelte Maßanfertigungen aus hochwertigen Bauelementen. Sämtliche Zulieferer von Gussteilen, Zahnrädern, Wellen und Lagern müssen höchste Qualitätsmaßstäbe erfüllen. Bei Fertigung in Niedriglohnländern oder Verwendung von dort hergestellten Bauteilen wäre dies kaum zu gewährleisten.

► BESTE BETRIEBSSICHERHEIT

Getriebeleistungen von Koellmann Gear sollen die besten auf dem Markt sein. Dieser hohe Qualitätsanspruch, der zentraler Bestandteil der Produktphilosophie von Koellmann ist, macht sich auch für die Kunden bezahlt. Koellmann-Getriebe haben eine statistische Ausfallquote von unter einem Prozent. Sollte doch einmal ein Störfall auftreten, steht ein umfassender und flexibler Service rund um die Uhr zur Verfügung.

► GEWÄHRLEISTUNG

Mit einer Gewährleistung von zwei Jahren bekennt sich Koellmann zur Selbstverpflichtung einer langlebigen Spitzentechnologie.



Das Qualitätsmanagement von Koellmann Gear ist zertifiziert nach DIN EN ISO 9001 und VDA 6.4.

BAUFORMEN UND ZUBEHÖR

Mit auf die individuellen Anforderungen zugeschnittenen Koellmann-Getrieben können Extruderhersteller ihren gesamten Getriebebedarf abdecken. Sie verbinden höchstmögliche Standardisierung durch kompakte, einteilige Universalgehäuse mit maximaler Flexibilität bei Bauformen, Anschlüssen und Zubehör.

TECHNISCHE DATEN

- ▶ 1- bis 3-stufige Ausführung
- ▶ 18 Baugrößen
- ▶ Über 500 Varianten
- ▶ Übersetzungen zwischen 5:1 und 100:1
- ▶ Maximale Abtriebsdrehmomente bis 200.000 Nm (unter Extruderbedingungen)

EINBAULÖSUNGEN

- ▶ Universelle Einbaulagen
- ▶ Z-, U- oder Winkel-Bauform

OPTIONEN DER SCHMIERSTOFFÜBERWACHUNG

- ▶ Temperaturüberwachung
- ▶ Durchflussmengenüberwachung
- ▶ Drucküberwachung
- ▶ Ölfilter
- ▶ Niveauüberwachung
- ▶ Partikelüberwachung

KÜHLUNGSVARIANTEN

- ▶ Integrierte Kühlschlange
- ▶ Externer Wärmetauscher

SCHMIERUNGSVARIANTEN

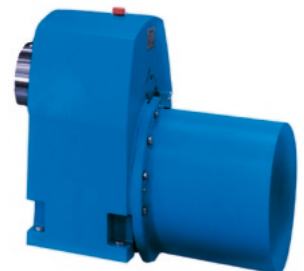
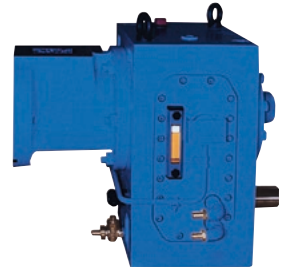
- ▶ Tauchschmierung
- ▶ Druckumlaufschmierung

KUNDENSPEZIFISCHE EINTRIEBSAUSFÜHRUNGEN

- ▶ Elastische Kupplung
- ▶ Keilriementrieb
- ▶ Motorlaterne zum Einbau eines B5-Motors
- ▶ Motorstuhl
- ▶ Auf Wunsch mit Motor

KUNDENSPEZIFISCHE ABTRIEBSAUSFÜHRUNGEN

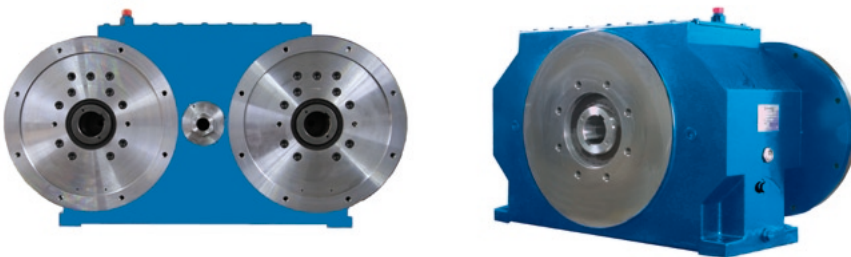
- ▶ Zylinder- und Schneckenanschluss nach Kundenvorgabe
- ▶ Im Einzugsbereich kühlbare Abtriebslaternen
- ▶ Schneckenauszug durch die Abtriebswelle möglich



Beispiel: Getriebe mit Torque-Motor

MEHR-MOTORENTECHNIK

- ▶ Antrieb des Getriebes über zwei oder mehr Motoren
- ▶ Verwendung von Standard-ICE-Motoren
- ▶ Freie Wahl des Motorenherstellers
- ▶ Motoren direkt an das Getriebe geflanscht, kurze, kompakte Bauform der Antriebseinheit
- ▶ Abdrücken des Motors ohne Demontage des Getriebes durch tieflochgebohrte Eintriebswellen
- ▶ Schneckenauzug optional auch nach hinten durch das Getriebe



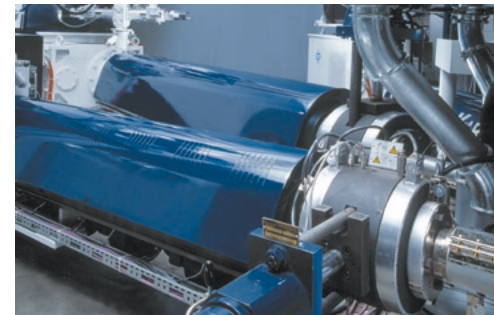
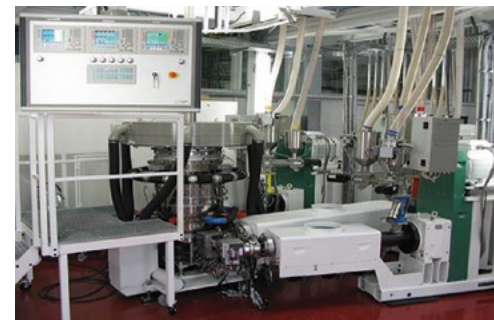
Beispiel: Zwei-Motoren-Technik

ANWENDUNGEN

Koellmann-Getriebe sind speziell für den Einsatz in Extrudern entwickelt. Hierbei sind eine kompakte Bauweise mit hoher Leistungsdichte und eine lange Lebensdauer auf einen wirtschaftlichen Nenner gebracht worden.

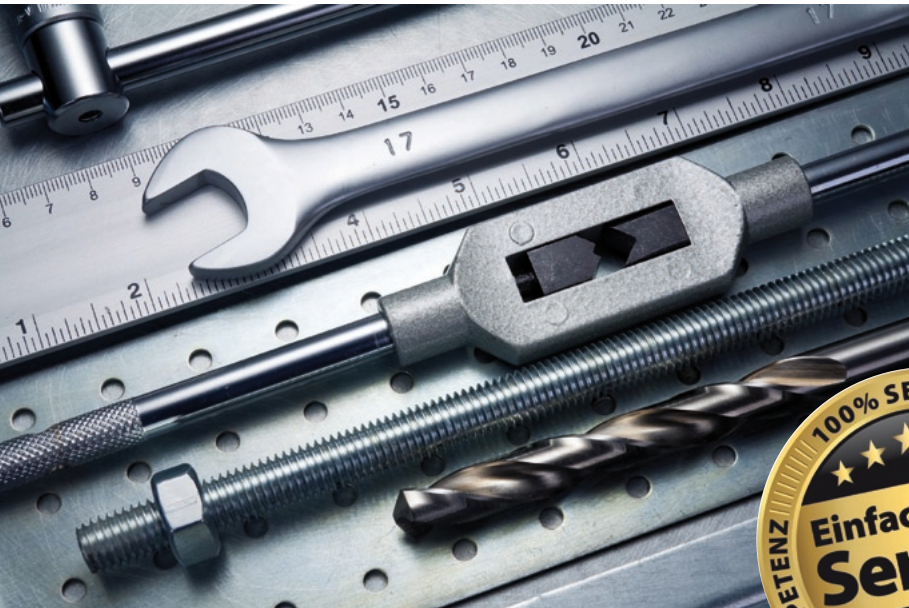
Das breite Einsatzspektrum reicht von der kunststoff- bzw. gummiverarbeitenden Industrie über Recyclinganlagen bis hin zur Nahrungsmittelherstellung.

- ▶ Anlagen zur Kabel- und Rohrummantelung
- ▶ Produktion von Kunststoffprofilen und -rohren
- ▶ Herstellung von Kraftstofftanks für die Automobilindustrie
- ▶ Folienblasanlagen für die Verpackungsindustrie
- ▶ Blasanlagen für Kunststoffbehälter
- ▶ Extruder für Gummiprofile
- ▶ Flachfolienherstellung



WELTWEITER SERVICE

Zu den besonderen Stärken von Koellmann Gear zählt der umfassende Service für Getriebe. Dabei bietet der Werkkundendienst sowohl turnusmäßige Wartungsarbeiten als auch schnelle und unbürokratische Hilfe im Schadensfall an. Ein perfekt geschultes Serviceteam ermöglicht kurze Reaktionszeiten und weltweite Monteursätze.



LEISTUNGSSPEKTRUM

- ▶ Technischer Support (Lösungen für Schmierung, Kühlung, Überwachungskomponenten, Änderung der technischen Daten)
- ▶ Vorbeugende Instandhaltung (z. B. visuelle Beurteilung/Endoskopie, Frequenzanalyse, Ölanalyse)
- ▶ Schadensbegutachtung (Beurteilung/Vermessung aller Komponenten)
- ▶ Reparaturen, Generalüberholungen (auch von Fremdgetrieben)
- ▶ Ersatzteillieferung (ständige Bevorratung von Verzahnungen, Wälzlagern, Kühlschlangen, Wärmetauschern, Motorpumpen sowie von sonstigen Verschleiss- und Normteilen)
- ▶ Schulung (für Vertrieb, Konstruktion und Instandhaltung)



24-Stunden-Service-Hotline
+ 49 (0)2 02 / 4 81- 1 10
service@koellmann-gear.com



Koellmann Gear Corporation

8 Industrial Park
 Waldwick, NJ 07463 U.S.A.
 Telephone: +1 (201) 447 0200
 Fax: +1 (201) 447 6595
 E-Mail: info@koellmann.com
www.koellmann.com



Division Koellmann Gear
 Thielenhaus Technologies GmbH

Schwesterstraße 50
 42285 Wuppertal, Germany
 Telefon: +49 (0) 2 02 4 81 0
 Fax: +49 (0)2 02 4 81 296
 E-Mail: info@koellmann-gear.com
www.koellmann-gear.com



Division Koellmann Gear
 Thielenhaus Machinery (Shanghai) Co., Ltd

Jiangtian Dong Lu 212, building 7
 Songjiang Industrial Zone
 201613 Shanghai, P.R. China
 Telefon: +86 (21) 67 75 31 57
 Fax: +86 (21) 33 52 87 66
 E-Mail: info@thielenhaus.cn
www.thielenhaus.cn

