

EXTREM KOMPAKT

PATENTIERT

EINZIGARTIGE ERGONOMIE



GABELSTAPLERFREIE BEREICHE

Das ARZ-Hub-Neige-Gerät wurde in enger Zusammenarbeit von EdmoLift und einem der größten Automobilhersteller Europas entwickelt. Ziel war es, ein Hebewerkzeug zur effektiven, wirtschaftlichen und ergonomischen Materialversorgung in gabelstaplerfreien Bereichen zu entwickeln. Gabelstapler verursachen jedes Jahr eine große Zahl von Arbeitsunfällen und sind genauer betrachtet ein ineffizientes Materialtransportmittel. Routenzüge hingegen ermöglichen einen effizienteren und sichereren Materialtransport. Routenzüge ziehen mehrere Wagen mit Material, die an den entsprechenden Arbeitsplätzen abgekoppelt werden. Das Hub-Neige-Gerät hebt den Wagen einfach und stufenlos an und hält das Material so in einer ergonomischen, für jeden Anwender individuell einstellbaren Arbeitshöhe und -position.

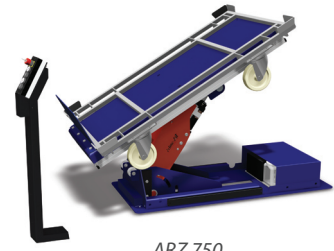
Das ARZ-Hub-Neige-Gerät ist ein neues patentiertes Produkt mit einer bahnbrechenden Konstruktion, das auf einzigartige Weise eine effektive, sichere und ergonomische Materialversorgung ermöglicht. Durch die extrem kompakte Konstruktion können die meisten Standard-Routenzug-Wagen direkt über das Hub-Neige-Gerät gefahren werden.

VORTEILE DURCH DAS ARZ

- Durch die extrem kompakte Konstruktion ist das ARZ-Hub-Neige-Gerät für die meisten Standard-Routenzug-Wagen geeignet.
- Stufenlose Höhen- und Tiltwinkleinstellung ermöglicht sehr flexibles, an den jeweiligen Anwender angepasstes, Halten des Materials.
- Erfüllt die EN 1570-1, Norm für Hubtische
- Modulare Konstruktion bietet große Lösungsvielfalt für verschiedenste Ansprüche.
- Beste Zugänglichkeit für den Anwender durch hohes Maß an Beinfreiheit.
- Ermöglicht auf einzigartige Weise eine effektive und wirtschaftliche Materialversorgung unter guten ergonomischen Arbeitsbedingungen.



PRODUKTINFORMATIONEN



ARZ 750

Produktdaten

Modell	Art.-Nr	Hubkraft kg	Hub mm	Min. Höhe mm	Länge mm	Breite mm	Hubzeit s	Tiltwinkel	kW	Gewicht kg Brutto	Notizen
ARZ 750	609300	750	550	220	1300	550	15	+5° -40°	0,37	260	
ARZ 1500	609460	1500	550	220	1000	800	15	+5° -40°	0,37	300	

Höhe Standard-Abrutschsicherung = 230 mm

Preis EUR

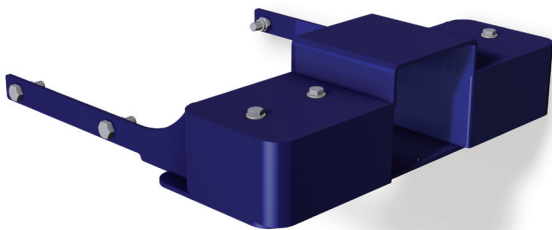
Modell	Manuelle Steuerung *	Automatik-Steuerung **	Automatik- und manuelle Steuerung ***
ARZ 750			
ARZ 1500			

* Heben und Kippen über Totmannsteuerung.

** Einfacher Knopfdruck zum Fahren in oberste bzw. unterste Stellung.

*** Ebenso automatisch, jedoch nachträgliche manuelle Höheneinstellung über Totmannsteuerung möglich.

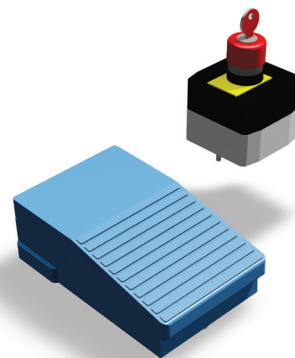
ZUBEHÖR



Gegengewicht

Leicht am Hub-Neige-Gerät zu montierendes Gegengewicht, das ein standortflexibles Aufstellen des Gerätes ohne Bodenverankerung ermöglicht.

Art.-Nr	Preis EUR	Notizen
609292		ARZ 750
609458		ARZ 1500

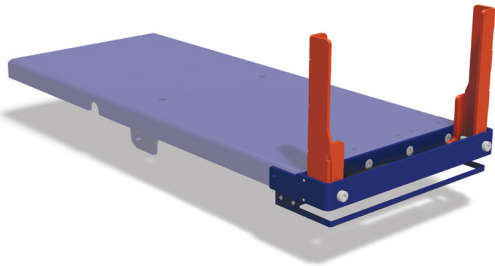


Fußschalter

Fußschalter und Not-Aus-Schalter für Automatik-Steuerung. Wird entweder freistehend mit Gehäuse oder am Gegengewicht (Zubehör) montiert.

Art.-Nr	Preis EUR	Notizen
609452		

ZUBEHÖR

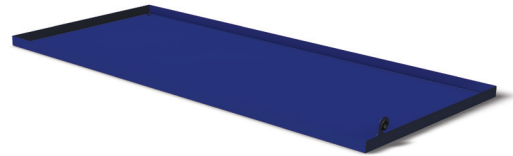


Elektrische Abrutschsicherung

Elektrisch gesteuerte Abrutschsicherung, die in abgesenkter Hubposition in die Tischplatte einklappt und so eine allseitige Beladung des Tisches ermöglicht.

Art.-Nr	Preis EUR	Notizen
609112		Nur für ARZ 750

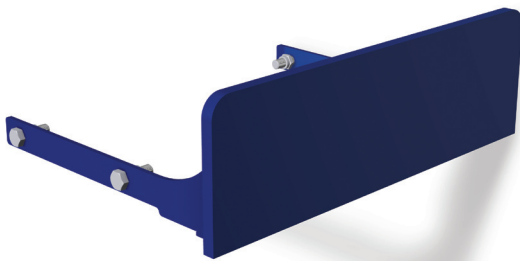
Max. Höhe Abrutschsicherung = 300 mm



Ölwanne/Auslaufschutz

Wird unter dem Hub-Neige-Gerät platziert, um mögliche Ölverschmutzungen des Bodens bei Wartungsarbeiten zu vermeiden.

Art.-Nr	Preis EUR	Notizen
609297		ARZ 750
609298		ARZ 750, mit Gegengewicht
609373		ARZ 1500
609456		ARZ 1500, mit Gegengewicht



Rammschutz

Stabiler Schutz zur Vermeidung von Kollisionsschäden bei grober Handhabung.

Art.-Nr	Preis EUR	Notizen
609293		ARZ 750
609457		ARZ 1500



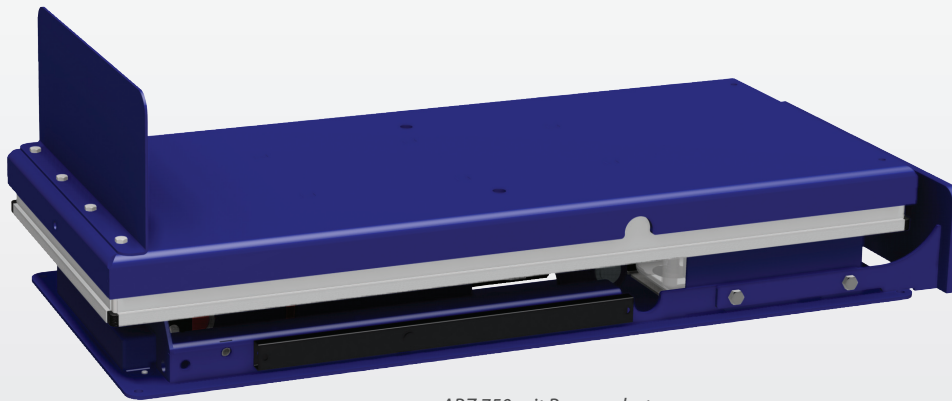
Programmier-Bedieneinheit

Bedieneinheit für Programmierung und Testbetrieb automatisch gesteuerter Hub-Neige-Geräte.

Art.-Nr	Preis EUR	Notizen
38407		



ARZ 750 mit elektrischer Abrutschsicherung, Gegengewicht und Fußschalter.



ARZ 750 mit Rammschutz

CE- oder 2B Erklärung

Wir konstruieren und bauen unsere Hubtische und Hubwagen in Übereinstimmung mit Grundforderungen im Hubtischstandard, EN 1570-1, bzw. Hubwagenstandard, SS-EN ISO 3691-5:2009 und erfüllen damit die Forderungen gemäss der Maschinen-, Niederspannungs- und EMC-Direktiven. Die Produkte werden mit CE-Marke und Versicherung der Übereinstimmung oder, in gewissen Fällen, mit Typ 2B Erklärung geschickt.

EdmoLift AB
Jägaregatan 11
SE-871 42 HÄRNÖSAND
SWEDEN

Tel. +46 (0) 611 - 837 80
Fax. +46 (0) 611 - 511 580
E-mail: info@edmolift.se
Org. no.: 556241-1222