

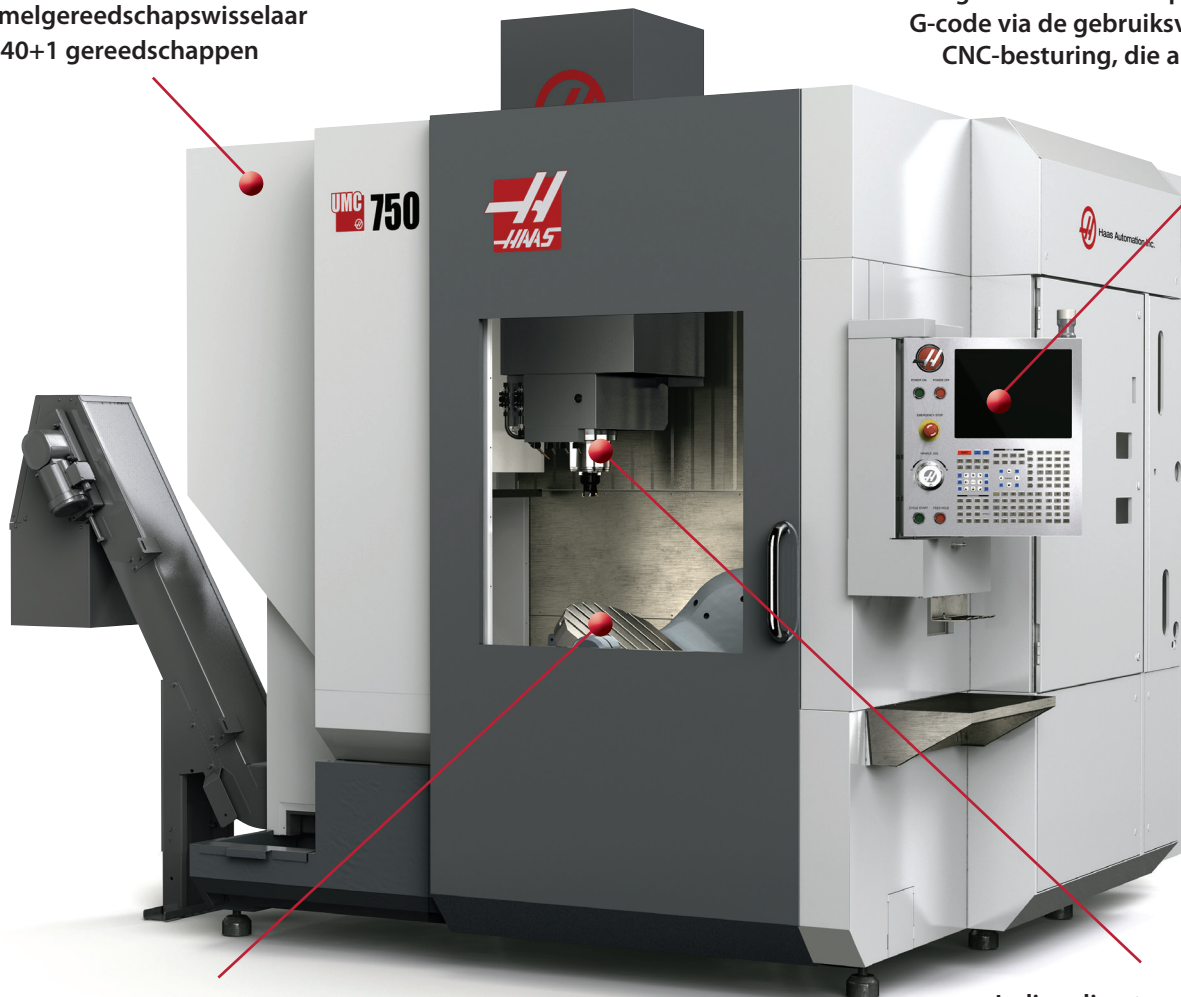
# Haas UMC-750



## Het universeel bewerkingscentrum

Standaard trommelgereedschapswisselaar voor 40+1 gereedschappen

Volgens de ISO-norm programmeren in G-code via de gebruiksvriendelijke Haas CNC-besturing, die alle functies biedt



Trunniontafel van 630 x 500 mm met twee assen

In-line direct aangedreven SK-40 hoofdspil met een maximaal toerental van 8 100 omw/min

Garantie: 12 maanden op onderdelen, werkuren en kilometers

### [ Standaardeigenschappen ]

- In-line direct aangedreven SK-40 hoofdspil met een maximaal toerental van 8100 omw/min
- Vectoraandrijving met een maximaal vermogen van 22,4 kW
- Trunniontafel van 630 x 500 mm met twee assen
- Vijfassenbesturing
- Trommelgereedschapswisselaar voor 40+1 gereedschappen
- Door de gebruiker gedefinieerde tweede home-positie
- 15-inch LCD-kleurenscherm en USB-poort
- Gesynchroniseerd tappen
- Wireless Intuitive Probing System
- TCP-Controle (Tool Center Point)
- Hoofdspiloriëntatie

- Individueel vast te leggen macro's
- Coördinatendraaiing en -vershaling
- Made in the USA

### [ Opties ] dit is geen complete lijst

- In-line direct aangedreven hoofdspil met een maximaal toerental van 12 000 omw/min en een maximaal vermogen van 22,4 kW
- Bandspantransporteur
- Hogesnelheidsfrezes met vóóruitkijkfunctie
- Systemen voor koeling door de spil
- Uitgebreid programmeergeheugen van 750 MB
- Programmeerbare koelmiddeltoevoer
- Ethernet-interface
- Intuïtief Programmeersysteem



Haas Automation Europe | [www.HaasCNC.com](http://www.HaasCNC.com) | +32 2 522 99 05 | Made in U.S.A.

Specificaties kunnen zonder voorafgaande kennisgeving worden gewijzigd. Wij zijn niet verantwoordelijk voor typografische fouten. Machine afgebeeld met optionele apparatuur. Het product ziet er mogelijk anders uit.

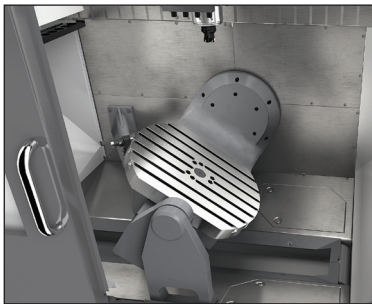
# Haas UMC-750

## Het universeel bewerkingscentrum

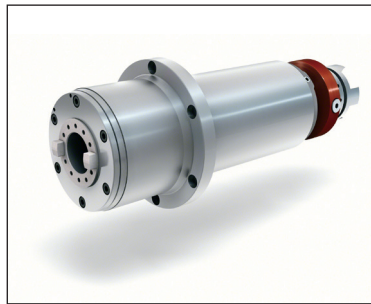


De UMC-750 is een 5-assig SK-40 verticaal bewerkingscentrum met verplaatsingen van 762 x 508 x 508 mm en een geïntegreerde trunniontafel met twee assen. De machine is uitgerust met een krachtige in-line direct aangedreven hoofdspil met een maximaal toerental van 8100 omw/min en een vector-aandrijfsysteem met een maximaal vermogen van 22,4 kW. De machine wordt standaard geleverd met een trommelgereedschapswisselaar voor 40+1 gereedschappen.

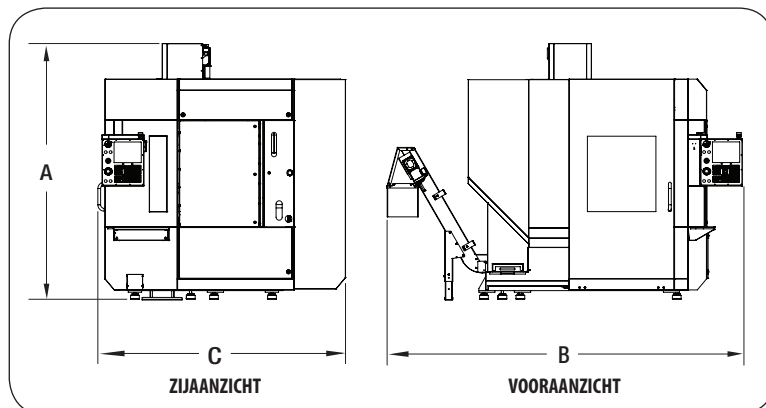
De trunniontafel van de UMC-750 meet 630 x 500 mm en heeft standaard T-sleuven en een precisiepilotboring voor veelzijdigheid op het gebied van opspanning. De trunnion biedt +110 en -35 graden kanteling en 360 graden verdraaiing. Dat zorgt voor een uitstekende gereedschapspeling en een grote werkstukcapaciteit.



De geïntegreerde trunniontafel met twee assen van de UMC-750 kan werkstukken onder vrijwel elke hoek positioneren voor 5-zijdige (3+2-assige) bewerking of kan zorgen voor volledige gelijktijdige 5-assige beweging voor het bewerken van profielen en complexe bewerking.



De UMC-750 wordt standaard geleverd met een in-line direct aangedreven hoofdspil met een maximaal toerental van 8100 omw/min. Voor werk dat hogere toerentallen vereist, is er een in-line direct aangedreven hoofdspil met een maximaal toerental van 12 000 omw/min leverbaar.



### Werkbereik

### UMC-750

A.	Max. werkhoogte	3 048 mm
B.	Max. werkbreedte	4 115 mm
C.	Max. werkdiepte	2 870 mm

### [ Specificaties ]

#### Verplaatsingen

X-as	762 mm
Y-as	508 mm
Z-as	508 mm
B-as (kanteling)	+110°, -35°
C-as (verdraaiing)	360°

#### Trunnion

Tafelafmetingen	630 x 500 mm
Capaciteit	300 kg
Aantal T-sleuven	7
T-sleufbreedte	16 mm

#### Standaardhoofdspil

Toerental	8 100 omw/min
Aandrijfsysteem	In-line aandrijving
Max. koppel	122 Nm bij 2 000 rpm
Max. vermogen	22,4 kW

#### Als optie verkrijgbare hoofdspil

Toerental	12 000 omw/min
Aandrijfsysteem	In-line aandrijving
Max. koppel	122 Nm bij 2 000 rpm
Max. vermogen	22,4 kW

#### Voedingssnelheden (lineair)

IJlgangen X-as	25,4 m/min
IJlgangen Y-as	25,4 m/min
IJlgangen Z-as	25,4 m/min
Max. verspaning	16,5 m/min

#### Voedingssnelheden (rotatie)

IJlgangen B-as	50°/sec
IJlgangen C-as	50°/sec
Max. verspaning	33°/sec

#### Gereedschapswisselaar

Capaciteit	40+1 (trommelgereedschapswisselaar)
Gereedschapstype/conus	SK-40 of BT-40

#### Algemeen

Koelmiddelcapaciteit	284 L
Elektrische voeding (min)	Driefasenwisselstroom, 354-488 V 50-60 Hz
Benodigd luchtsysteem	113 lpm bij 6,9 bar



Specificaties kunnen zonder voorafgaande kennisgeving worden gewijzigd. Wij zijn niet verantwoordelijk voor typografische fouten. Het product ziet er mogelijk anders uit. Machine afgebeeld met optionele apparatuur.