

RAILS D'ANCRAGE & BOULONS À TÊTE RECTANGULAIRE

Notre gamme de rails et de boulons d'ancrage est caractérisée par une grande variété de conception. Cela élargit votre portée de planification et vous donne l'opportunité de réagir de

manière flexible aux exigences changeantes - tout en étant toujours sûr que les charges seront toujours transportées en toute sécurité.



AÉROPORT DE MUNICH

Environ 40 millions de passagers par an utilisent cet aéroport pour atteindre 230 destinations dans plus de 70 pays. En 2012, Skytax l'a nommé comme étant le second meilleur aéroport en Europe, et il est classé sixième au monde. Flughafen München GmbH est confronté

au défi d'atteindre la limite de capacité de l'aéroport sous forme de terminal satellite - une extension du Terminal 2. Stingl fournit des composants pour la fixation de rails de guidage de levage et de portes.



RAILS D'ANCRAGE & BOULONS À TÊTE RECTANGULAIRE

Rails d'ancrage	21
Rails d'ancrage HALFEN DYNAGRIP	22
Rail d'ancrage – pierre de béton	22
Boulons À tête rectangulaire	23

RAILS D'ANCRAGE

Rails d'ancrage comme fixation fiable, ajustable et rationnelle pour les rails de guidage, fixations de porte et charges de toute sorte. Les rails d'ancrage peuvent être livrés dans longueurs de 250mm à 6000mm.

LONGUEURS STANDARD DISPONIBLES (en mm)

PROFIL HTA 40/22

galvanisé, avec ancre, perforations pour clou et remplissage total en mousse Haropor

250	300	350	400	550	800	1.050
1.300	1.550	1.800	2.050	2.300	2.550	3.050

PROFIL HTA 50/30

galvanisé, avec ancre, perforations pour clou et remplissage total en mousse Haropor

550	800	1.050	1.300	1.550
1.800	2.050	2.300	2.550	

PROFIL HM 40/22 – 50/30 – 52/34

non traité, sans ancre, perforations pour clou et remplissage total en mousse Haropor, acier galvanisé sur demande

300	550	800	1.050	1.300	1.550	1.800
-----	-----	-----	-------	-------	-------	-------

EXTRAIT DE NOTRE GAMME DE PRODUITS

N° de réf.	Description
001402210251	Rails d'ancrage HTA-CE 40/22, 250mm/long galv.
001402210301	Rails d'ancrage HTA-CE 40/22, 300mm/long galv.
001402210351	Rails d'ancrage HTA-CE 40/22, 350mm/long galv.
001402210401	Rails d'ancrage HTA-CE 40/22, 400mm/long galv.
001402210551	Rails d'ancrage HTA-CE 40/22, 550mm/long galv.
001402210801	Rails d'ancrage HTA-CE 40/22, 800mm/long galv.
001402211051	Rails d'ancrage HTA-CE 40/22, 1.050mm/long galv.
001402211301	Rails d'ancrage HTA-CE 40/22, 1.300mm/long galv.
001402211551	Rails d'ancrage HTA-CE 40/22, 1.550mm/long galv.
001402211801	Rails d'ancrage HTA-CE 40/22, 1.800mm/long galv.
001402212051	Rails d'ancrage HTA-CE 40/22, 2.050mm/long galv.
001402212301	Rails d'ancrage HTA-CE 40/22, 2.300mm/long galv.
001402212551	Rails d'ancrage HTA-CE 40/22, 2.550mm/long galv.
001402212801	Rails d'ancrage HTA-CE 40/22, 2.800mm/long galv.
001402213051	Rails d'ancrage HTA-CE 40/22, 3.050mm/long galv.
001402213301	Rails d'ancrage HTA-CE 40/22, 3.300mm/long galv.
001402213551	Rails d'ancrage HTA-CE 40/22, 3.550mm/long galv.
001402213801	Rails d'ancrage HTA-CE 40/22, 3.800mm/long galv.
001402214051	Rails d'ancrage HTA-CE 40/22, 4.050mm/long galv.
001402214301	Rails d'ancrage HTA-CE 40/22, 4.300mm/long galv.
001402214551	Rails d'ancrage HTA-CE 40/22, 4.550mm/long galv.
001402214801	Rails d'ancrage HTA-CE 40/22, 4.800mm/long galv.
001402216071	Rails d'ancrage HTA-CE 40/22, 6.070mm/long galv.

N° de réf.	Description
001503010301	Rails d'ancrage HTA-CE 50/30, 300mm/long galv.
001503010351	Rails d'ancrage HTA-CE 50/30, 350mm/long galv.
001503010401	Rails d'ancrage HTA-CE 50/30, 400mm/long galv.
001503010551	Rails d'ancrage HTA-CE 50/30, 550mm/long galv.
001503010801	Rails d'ancrage HTA-CE 50/30, 800mm/long galv.
001503011051	Rails d'ancrage HTA-CE 50/30, 1.050mm/long galv.
001503011301	Rails d'ancrage HTA-CE 50/30, 1.300mm/long galv.
001503011551	Rails d'ancrage HTA-CE 50/30, 1.550mm/long galv.
001503011801	Rails d'ancrage HTA-CE 50/30, 1.800mm/long galv.
001503012051	Rails d'ancrage HTA-CE 50/30, 2.050mm/long galv.
001503012301	Rails d'ancrage HTA-CE 50/30, 2.300mm/long galv.
001503012551	Rails d'ancrage HTA-CE 50/30, 2.550mm/long galv.
001503012801	Rails d'ancrage HTA-CE 50/30, 2.800mm/long galv.
001503013051	Rails d'ancrage HTA-CE 50/30, 3.050mm/long galv.
001503013301	Rails d'ancrage HTA-CE 50/30, 3.300mm/long galv.
001503013551	Rails d'ancrage HTA-CE 50/30, 3.550mm/long galv.
001503013801	Rails d'ancrage HTA-CE 50/30, 3.800mm/long galv.
001503014051	Rails d'ancrage HTA-CE 50/30, 4.050mm/long galv.
001503014301	Rails d'ancrage HTA-CE 50/30, 4.300mm/long galv.
001503014801	Rails d'ancrage HTA-CE 50/30, 4.800mm/long galv.
001503016071	Rails d'ancrage HTA-CE 50/30, 6.070mm/long galv.



Détails: Galvanisé, avec ancrés en T, perforations pour clous et remplissage complet en mousse Haropor, profil 40/22 ou profil 50/30, prêt à la pose.

AUTRES TAILLES ET LONGUEURS DISPONIBLES SUR DEMANDE

Les rails d'ancrage sont certifiés avec le N° Z.21.4-34 (fabricant: Halfen) par le Bureau of Construction Supervision, Berlin. Ils sont également conformes à la norme européenne ETA-09/0339.



RAILS D'ANCRAGE HALFEN DYNAGRIP

RAILS DYNAGRIP

Les rails d'ancrage HALFEN DYNAGRIP sont un nouveau développement pour des applications avec charges importantes, dans lesquelles le rail est coulé verticalement. Ces rails haute performance peuvent même absorber des composants de charge dynamique jusqu'à 3 kN. Des profils dentés spéciaux fournissent également un engagement positif et éliminent le risque de glissement.

Les rails d'ancrage HALFEN DYNAGRIP respectent ou dépassent les conditions des rails de guidage de levage d'ancrage: Absorption tridimensionnelle de la charge avec charges dynamiques importantes. Ces

rails sont également adaptés à une installation verticale, par ex. dans des colonnes en béton portant des charges longitudinales. Les caractéristiques de qualité des rails coulés HALFEN DYNAGRIP sont:

- capacité de transport de charge élevée jusqu'à 12 kN sous forme de charge résultante dans toutes les directions
- amplitude de charge dynamique admissible jusqu'à 3 kN
- gamme de produits compacte avec deux types HZA 29/20 et HZA 38/23
- haut degré de protection contre la corrosion grâce à la conception galvanisée par trempage à chaud
- agréé officiellement



Détails: Pierre de béton de qualité C35, rail d'ancrage coulé sous béton, type HTA, galvanisé à chaud, y compris rembourrage en mousse compact.

Poids: env. 7,8 kg

Dimension: 240x115x113 mm



Détails: Pierre de béton de qualité C35, rail d'ancrage coulé sous béton, type HTA, galvanisé à chaud, y compris rembourrage en mousse compact.

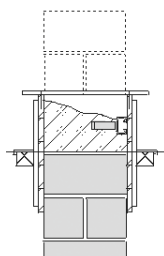
Poids: env. 19,2 kg

Dimension: 490x71x240 mm

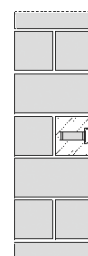
RAIL D'ANCRAGE – PIERRE DE BÉTON

Afin d'utiliser des rails d'ancrage dans des gaines en briques, des poutres enrobées doivent être prévues sur le niveau approprié. Si les poutres enrobées ne sont pas adaptées, des blocs d'ancrage en béton peuvent être utilisés à la place.

Méthodes d'ancrage des rails Halfen dans des gaines d'ascenseur en briques:



Maçonnerie avec rail d'ancrage coulé dans des poutres enrobées



Maçonnerie avec bloc de béton d'ancrage intégré

N° de réf.	Description
001402224001	Bloc de béton d'ancrage 240x115x113 mm, rail d'ancrage intégré, type HTA 40/22, 240 mm de longueur
001402249001	Bloc de béton d'ancrage 490x71x240 mm, rail d'ancrage intégré, type HTA 40/22, 490 mm de longueur

BOULONS À TÊTE RECTANGULAIRE

Les boulons à tête rectangulaire sont utilisés en association avec les rails Halfen (par ex. HM et HTA) et permettent, par exemple, la fixation de rails de guidage de levage. Les boulons peuvent être placés de manière flexible dans la position requise dans le rail d'ancrage. Ils peuvent être fixés alignés à l'objet de fixation ou combinés avec des pièces d'angle afin de combler les distances.

Type	de profil
HS 50/30	52/34, 50/30, 49/30
HS 40/22	40/22, 40/25
HS 38/17	38/17
HS 28/15	28/15



EXTRAIT DE NOTRE GAMME DE PRODUITS

N° de réf.	Description	N° de réf.	Description
0272815060201	HS 28/15-GV-M6X20	0274022120802	HS 40/22-GV-M12X80 8.8
0272815060251	HS 28/15-GV-M6X25	0274022161001	HS 40/22-GV-M16X100
0272815060401	HS 28/15-GV-M6X40	0274022161251	HS 40/22-GV-M16X125
0272815080151	HS 28/15-GV-M8X15	0274022161501	HS 40/22-GV-M16X150
0272815080201	HS 28/15-GV-M8X20	0274022162001	HS 40/22-GV-M16X200
0272815080301	HS 28/15-GV-M8X30	0274022162501	HS 40/22-GV-M16X250
0272815080401	HS 28/15-GV-M8X40	0274022163001	HS 40/22-GV-M16X300
0272815080501	HS 28/15-GV-M8X50	0274022160401	HS 40/22-GV-M16X40
0272815100201	HS 28/15-GV-M10X20	0274022160501	HS 40/22-GV-M16X50
0272815100301	HS 28/15-GV-M10X30	0274022160601	HS 40/22-GV-M16X60
0272815100401	HS 28/15-GV-M10X40	0274022160602	HS 40/22-GV-M16X60 8.8
0272815100801	HS 28/15-GV-M10X80	0274022160801	HS 40/22-GV-M16X80
0272815100404	HS 28/15-M10X40-FV-8.8	0274022160802	HS 40/22-GV-M16X80 8.8
0272815120301	HS 28/15-GV-M12X30	0275030121001	HS 50/30-GV-M12X100
0272815120501	HS 28/15-GV-M12X50	0275030120301	HS 50/30-GV-M12X30
0272815120801	HS 28/15-GV-M12X80	0275030120401	HS 50/30-GV-M12X40
0273817100301	HS 38/17-GV-M10X30	0275030120452	HS 50/30-GV-M12X45 8.8
0273817100401	HS 38/17-GV-M10X40	0275030120501	HS 50/30-GV-M12X50
0273817120401	HS 38/17-GV-M12X40	0275030120601	HS 50/30-GV-M12X60
0273817120801	HS 38/17-GV-M12X80	0275030120602	HS 50/30-GV-M12X60 8.8
0273817161001	HS 38/17-GV-M16X100	0275030120801	HS 50/30-GV-M12X80
0273817161501	HS 38/17-GV-M16X150	0275030120802	HS 50/30-GV-M12X80 8.8
0273817160501	HS 38/17-GV-M16X50	0275030161001	HS 50/30-GV-M16X100
0274022100201	HS 40/22-GV-M10X20	0275030161002	HS 50/30-GV-M16X100 8.8
0274022100301	HS 40/22-GV-M10X30	0275030161251	HS 50/30-GV-M16X125
0274022100401	HS 40/22-GV-M10X40	0275030161501	HS 50/30-GV-M16X150
0274022100501	HS 40/22-GV-M10X50	0275030162001	HS 50/30-GV-M16X200
0274022121001	HS 40/22-GV-M12X100	0275030163001	HS 50/30-GV-M16X300
0274022121002	HS 40/22-GV-M12X100 8.8	0275030160401	HS 50/30-GV-M16X40
0274022121251	HS 40/22-GV-M12X125	0275030160402	HS 50/30-GV-M16X40 8.8
0274022121501	HS 40/22-GV-M12X150	0275030160501	HS 50/30-GV-M16X50
0274022120201	HS 40/22-GV-M12X20	0275030160601	HS 50/30-GV-M16X60
0274022120301	HS 40/22-GV-M12X30	0275030160602	HS 50/30-GV-M16X60 8.8
0274022120401	HS 40/22-GV-M12X40	0275030160801	HS 50/30-GV-M16X80
0274022120452	HS 40/22-GV-M12X45 8.8	0275030160802	HS 50/30-GV-M16X80 8.8
0274022120501	HS 40/22-GV-M12X50	0275030200451	HS 50/30-GV-M20X45
0274022120601	HS 40/22-GV-M12X60	0275030200551	HS 50/30-GV-M20X55
0274022120602	HS 40/22-GV-M12X60 8.8	0275030200802	HS 50/30-GV-M20X80 8.8
0274022120801	HS 40/22-GV-M12X80		

AUTRES TAILLES SUR DEMANDE