

WRG 180 EC



Kurzinformation

Lüftungsgerät mit sehr effektiver Wärmerückgewinnung über Kreuz-Gegenstrom-Tauscher, EC-Motoren mit Konstant-Volumenstromregelung, 4 x DN 125, Passivhauszulassung, 70 - 165 m³/h, KNX-Anbindung möglich

Einsatzbeispiele

Passivhaus, Niedrigenergiehaus, Wohnung, Wartezimmer

Artikelnummer 0082.0059

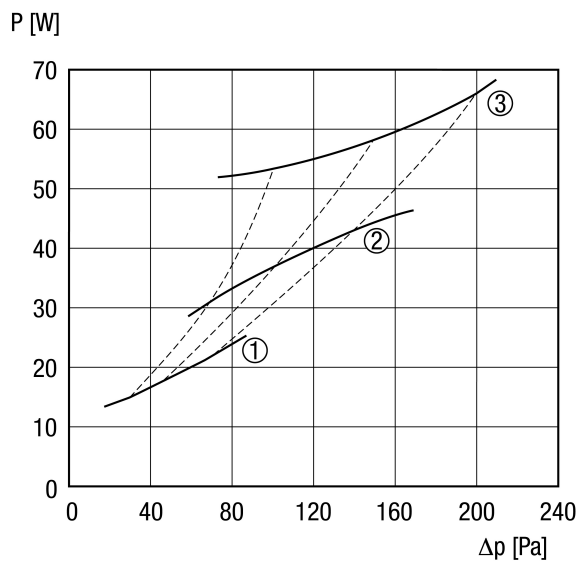
Technische Daten

Anzahl Lüftungsstufen	3
Fördervolumen	70 - 165 m³/h
Volumenstromkonstant	ja
Spannungsart	Wechselstrom
Bemessungsspannung	230 V
Netzfrequenz	50 Hz / 60 Hz
Leistungsaufnahme	37 - 77 W / Bei 100 Pa Gegendruck
I _{Max}	0,8 A
Schutzart (IP)	31
DIBT-Zulassung	nein
PH-Zertifizierung	ja
Aufstellungsort	Keller, Speicher, Kniestock, Hauswirtschaftsraum, Heizungsraum
Material Gehäuse	Stahlblech, pulverbeschichtet
Material Wärmetauscher	Kunststoff PETG
Material Innenverkleidung	Kunststoff
Farbe	perlweiß, ähnlich RAL 1013
Gewicht	25 kg
Filterklasse	G4
Anschlussdurchmesser	125 mm
Anschlussdurchmesser Kondensatablauf	3/4" Innengewinde
Breite x Höhe x Tiefe	560 x 600 x 315 mm
Fördermitteltemperatur bei I _{Max}	50 °C
Wärmebereitstellungsgrad	90 %
Wärmetauscherbauart	Kreuz-Gegenstrom
Bypass	nein
Frostschutzschaltung	ja
Vorheizregister	extern
Sommerschaltung (nur Abluft)	nein
Filterüberwachung	zeitgesteuert mit RLS 2 F
Feuchteregelung	HY 5, HY 5 I, HY 10 AP, HY 10 UP

WRG 180 EC

CO ₂ -Regelung	-
Luftqualitätsregelung	-
KNX-Anbindung möglich	ja
Bedienteil im Lieferumfang	nein
Bedienteil optional	RLS 2 F, RLS 3
Funk Ein-/Ausschaltung	XE 1, XS 1
Schalldruckpegel	37 dB(A)/Abstand 1 m, Schallabsorption 10 m ²
Sortiment	K
EAN	4012799820598

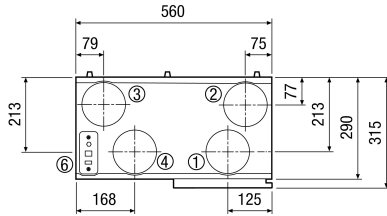
Kennlinie



- ① 70 m³/h
- ② 100 m³/h
- ③ 165 m³/h

WRG 180 EC

Maße [mm]



- ① Abluft DN 125
- ② Außenluft DN 125
- ③ Zuluft DN 125
- ④ Fortluft DN 125
- ⑤ Kondensatanschluss
- ⑥ Elektroanschluss

