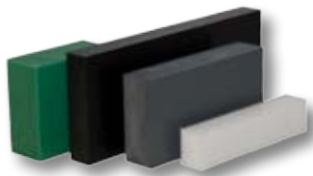


ZS 85N-S / ZS 85NS-SW



Graule Abläng- und Gehrungssägen Type ZS 85N-S und ZS

Für Holz, Kunststoffe und Aluminium

Die ZS85 Maschine dient zum Ablängen, sowie für horizontale und vertikale Gehrungsschnitte. Auch Doppelgehrungen sind möglich. Der Antrieb mit Sägeblatt läuft in einem mit 4 Kugelhülsen gelagerten Führungsarm, welcher für Gehrungsschnitte beidseitig bis 45° schwenkbar ist. Für Spitzgehrungen kann das Sägeblatt nach rechts unter 45° bis ca. 25° geschwenkt werden. Nachstellbare Festanschläge für 90° und 45° Zwischengehrungen nach gut ablesbaren Skalen. Die untere Sägeblattschutzhaube ist an eine Absaugung Anschließbar. Die Abläng- und Gehrungskreissägen Type ZS85N sind bauartgeprüft nach dem Gerätesicherheitsgesetz (GS-Zeichen) mit dem Zusatz vermerk "holzstaub geprüft".

Technischen Dateien:

General

Motor 400V	2 kW
Sägeblattdurchmesser	300mm
Sägeblattbohrung	30/40mm
Drehzahl	3800rpm
Absaug stutzen Durchmesser	95mm

Type ZS 85N-S

Querschnitt bei 90°	380mm
Gehrungsschnitte bei 45°	265mm
Schnitt höhe bei 90°	85mm
Gehrungsbereich horizontal	45-90-45°
Gehrungsbereich vertikal	45-90°

Type ZS 85NS-SW

Querschnitt bei 90°	320mm
Schnitt höhe bei 90°	85mm
Schnitt höhe bei 45° geneigt	60mm
Gehrungsbereich horizontal	25-90-25°
Gehrungsbereich vertikal	45-90°

Zubehör:

-Pneumatische Materialspannung

-Hydraulische Vorschubbremse

-Laser zum anzeigen vom Säge schnitt

-Tigerstop
Automatisches anschubssystem mit Tisch von 2 bis 24m

-Pneumatische Sägeblattsprüheinrichtung (Für Aluminium)

-Sägebereich Verlegung

-Digitale Ablesung von dem Winkelstand

-Maschinenständer

