

# Vis à billes

## Vis à billes

Ajout



Ajout



Ajout



Nom du produit	Vis sphériques laminées-Diamètre 8, pas 2,4-	-Diamètre 10, pas 2,4,10-	-Diamètre 12, pas 4,10-
Page	537	538	539

Ajout



Ajout



Vis sphériques laminées-Diamètre 14, pas 5-	-Diamètre 15, pas 5,10,20-	-Diamètre 20, pas 5,10,20-	-Diamètre 25, pas 5,10,25-
539	540	541	542

Ajout



Ajout



Vis sphériques laminées-Diamètre 28, pas 6-	-Diamètre 32, pas 10,32-	-Ecroû bloquant, pas 5-	-Ecroû bloquant, pas 10-
543	544	545	546

Ajout



Ajout



Vis sphériques laminées-Spécifiées pour bouts d'arbre-	Vis sphérique de précision-Diamètre 6,8, pas 1-	-Diamètre 8,10,12, pas 2-	-Diamètre 10, pas 4,10-
547	549	550	551

Ajout



Vis sphériques de précision-Diamètre 12, pas 4-	-Diamètre 12, pas 2,5,10-	-Diamètre 15, pas 5,10,20-	-Diamètre 20, pas 5,10,20-
552	553	554	555

Ajout



Ajout



Vis sphériques de précision-Diamètre 15,20, pas 40-	-Diamètre 25, pas 5-	-Diamètre 25, pas 10,20-	Vis à billes à gauche de précision-Diam. 8,10,12,15, pas 2,4,5,10-
556	557	558	559

Ajout



Vis sphérique de précision/Vis sphérique laminée-Plusieurs types de lubrification-	Joints	Unités de soutien, rondes-Côté fixe standard-
560	561	563

Ajout



Ajout



Ajout



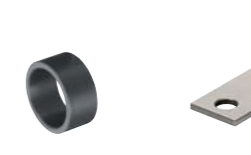
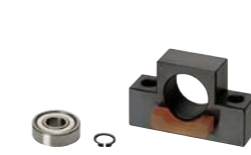
-Côté fixe économique-	-Côté fixe à roulement radial-	-Côté soutien-	Unités de soutien, carrées-Côté fixe standard-
563	564	564	565

Ajout



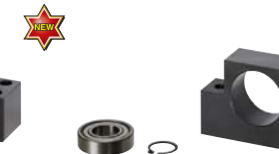
-Côté fixe économique-	-Côté fixe compact-	-Côté fixe à roulement radial-	-Côté fixe avec amortisseur-
565	566	566	567

Ajout



-Côté soutien-	-Côté soutien avec amortisseurs-	Entroises pour unités de soutien	Entroises de réglage de hauteur des unités de soutien
567	568	568	568

Ajout



Unités de soutien, carrées-Base basse côté fixe-	-Base basse côté soutien-	-Trou de montage à pas étroit côté fixe-	-Trou de montage à pas étroit côté soutien-
569	569	570	570

Ajout



Fixations pour vis à billes-Bloc-	Fixations pour vis à billes-En L-	Butées pour vis à billes
571	572	572

### Caractéristiques du placage LTBC

Le traitement antirouille des vis plaquées LTBC avec film noir fin (épaisseur de 1µm-2µm) reste efficace pendant plus de 10 ans.

En outre, le placage ne s'écaille pas ou ne se détache pas.

Le placage se détachant des surfaces coulissantes ou de frottement se mélange au lubrifiant, afin de maintenir un excellent niveau de graissage.



Le placage LTBC est appliqué après usinage de l'arbre.

Exemple de commande

Se reporter à chaque page pour de plus amples détails.

Modifications

Se reporter à chaque page pour de plus amples détails.

Délai de livraison

13 Jours

19 Jours

\*Vis sphérique laminée

\*Vis sphérique de précision

Peut être remplacé par le type lubrifié à faible accumulation de poussières. Se reporter à la P.560 pour de plus amples détails.

Plus efficace lorsque les unités de soutien plaquées LTBC et les fixations sont combinées. Se reporter aux P.563-P.566.

### Tableau des correspondances vis à billes/placage LTBC

Type	Taux de précision	Type	Diam. d'arbre utilisable	Longueur totale utilisable	Type	Taux de précision	Type	Diam. d'arbre utilisable	Longueur totale utilisable
Vis sphérique laminée	C10	BSRR BSRRK	Ø12-Ø32	Jusqu'à 1000mm	Vis sphérique de précision	C5 C7	BRS BRSE	Ø15-Ø25	Jusqu'à 1000mm

Remarque : l'application de substances telles que du diluant sur les articles plaqués LTBC provoque leur décoloration, sans que cela n'affecte leur effet antirouille. La couleur se fixe au bout d'un mois, et devient résistante à la décoloration.