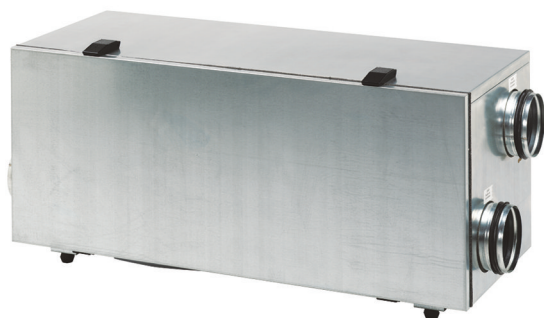


WS 150 R



description rapide

Système de ventilation compact avec récupération de chaleur très performante et débit d'air constant, version droite

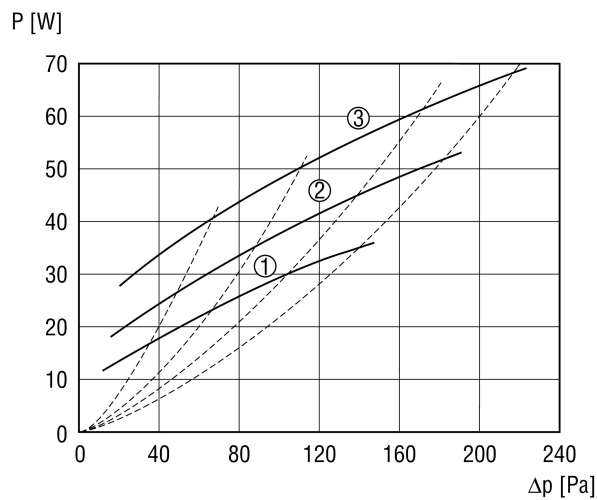
Référence 0095.0057

Caractéristiques techniques

Modèle	Rotation à droite
Débit d'air	70 - 165 m ³ /h
Type de tension	Courant alternatif
Tension de service	230 V
Fréquence secteur	50 Hz / 60 Hz
Consommation	24 - 51 W / Avec une contre-pression de 100 Pa
I _{Max}	0,5 A
Type de protection (IP)	00
Lieu d'installation	Cave, Combles, Jambage, Local utilitaire domestique, Chauffage
Boîtier matériau	Tôle d'acier, galvanisée
Echangeur de chaleur matériau	aluminium
Couleur	gris clair
Poids	53 kg
Classe de filtre	G4
Diamètre de raccordement	125 mm
Largeur x Hauteur x Profondeur	1065 x 460 x 400 mm
Température des fluides à I _{max}	50 °C
Température ambiante	40 °C
Taux de disponibilité de la chaleur	90 %
Type de construction de l'échangeur de chaleur	Courant inversé / contre-courant
Gamme	K
EAN	4012799950578

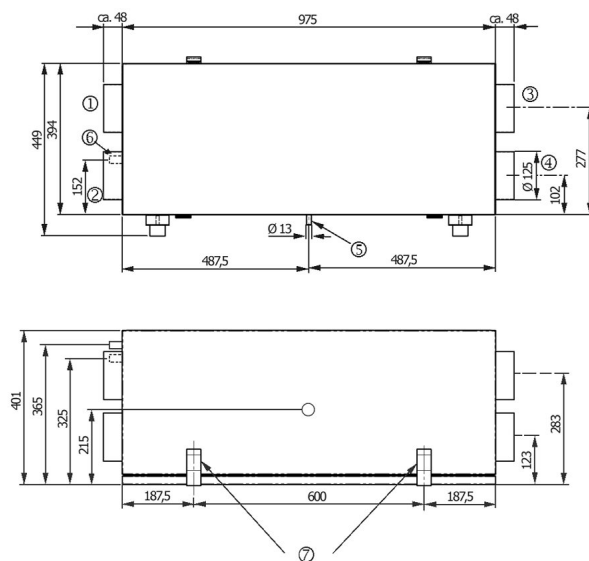
WS 150 R

Courbe caractéristique



- ① Niveau 1 = 70 m³ /h
- ② Niveau 2 = 100 m³ /h
- ③ Niveau 3 = 135 m³ /h

Dimensions [mm]



- ① Air extérieur
- ② Air rejeté
- ③ Air sortant
- ④ Air entrant
- ⑤ Evacuation des condensats
- ⑥ Branchements électriques
- ⑦ Fermeture