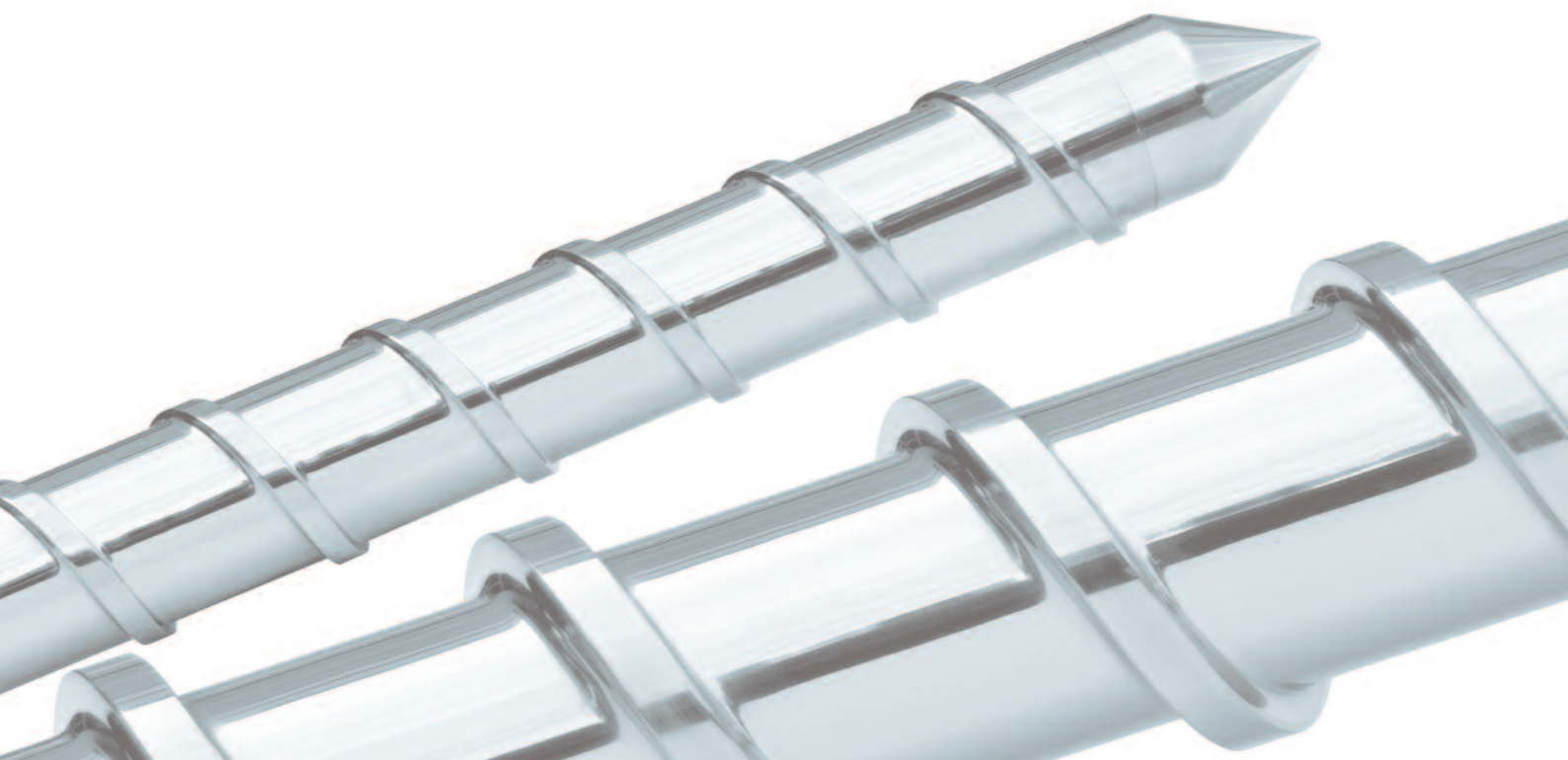


**CHROMAGE DUR TECHNIQUE ET  
NICKELAGE CHIMIQUE POUR L'INDUSTRIE  
DES MATIERES PLASTIQUES**



## Peut-être avec encore plus de précision?

Les propriétés mécaniques, les formes de tolérances ainsi que l'état de la surface des pièces à œuvrer les plus diverses jouent un rôle important pour la qualité d'un produit final. C'est surtout grâce au choix du partenaire adéquat dans le domaine de la technique surfacique que vous vous assurez des avantages compétitifs décisifs. Une infrastructure des plus modernes et un savoir spécialisé acquis au cours de toutes ces années nous ont permis de nous faire un nom à l'échelle mondiale en tant que spécialiste pour la technique d'enduction. Nous relevons chaque défi, du mat au rugueux ( $R_z \leq 80 \mu\text{m}$ ) jusqu'à la haute brillance spéculaire ( $R_z, R_{\text{max}} < 0,05 \mu\text{m}$ ). Notre excellente ingénierie et notre construction de dispositifs exacte vous garantissent la plus haute précision, surtout lors de géométries complexes. Profitez de ces finesses.



### Chromage dur technique

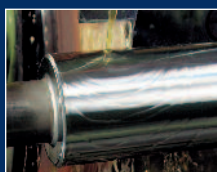
- Longueur jusqu'à 12 m
- Diamètre jusqu'à 2,3 m
- Poids jusqu'à 25 t



### Nickelage chimique

- Longueur jusqu'à 2 m
- Largeur jusqu'à 0,6 m
- Hauteur jusqu'à 1,6 m

Dimensions plus grandes sur demande



### Rectification des surfaces cylindriques

- Longueur jusqu'à 12 m
- Diamètre jusqu'à 2,3 m
- Poids jusqu'à 25 t



### Déshydrater

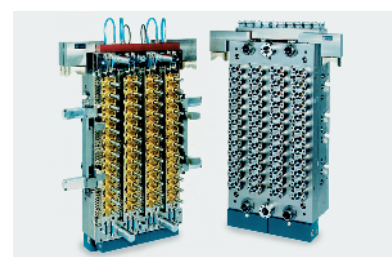
- Longueur jusqu'à 8 m
- Diamètre jusqu'à 2,3 m
- Poids jusqu'à 15 t
- Profil de température réglable en continu à 300 °C



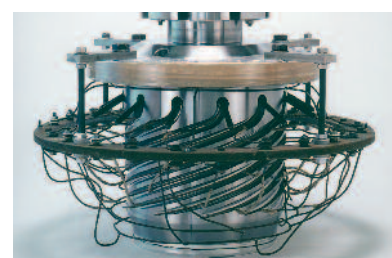
Machine de moulage par injection



Dispositif de lissage pour une installation de films surfaciques



Moule pour les substrats de bouteilles en PET



Construction d'anodes pour le distributeur hélicoïdal (répartiteurs hélicoïdaux)

**Variantes du chromage dur technique:**

- Chromage dur sur mesure, Chromage dur puissant
- Chromage dur multicouches (procédé spécial M-DURIT®)
- Chromage dur mat, Chromage dur mat électrolytique
- Surfaces structurales avec rugosité définie
- Procédé spécial SATIN®
- Couches hydrophiles à chromage dur
- Couches combinées (nickelage chimique – chrome, chrome – PTFE)

**Matériaux de base:**

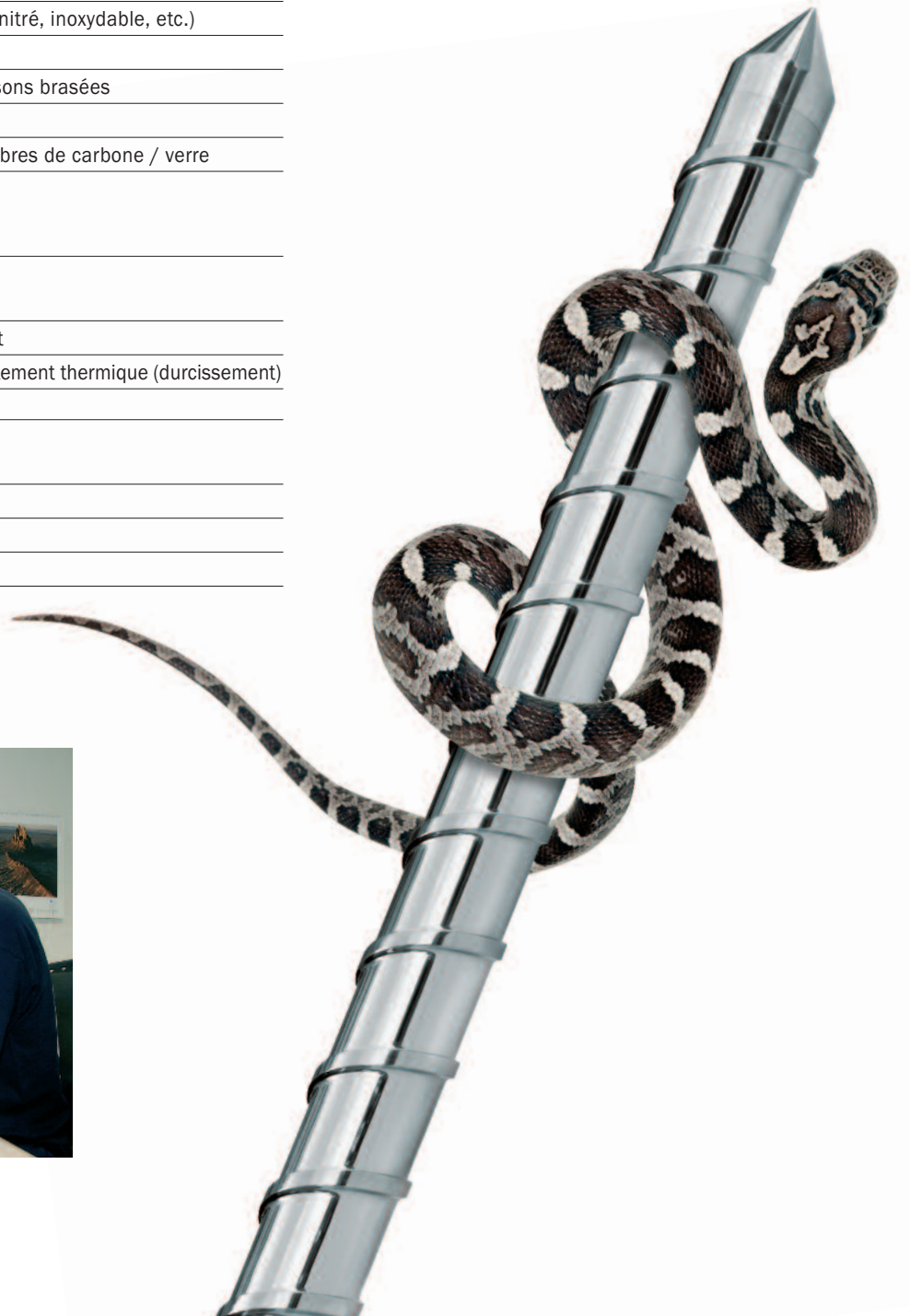
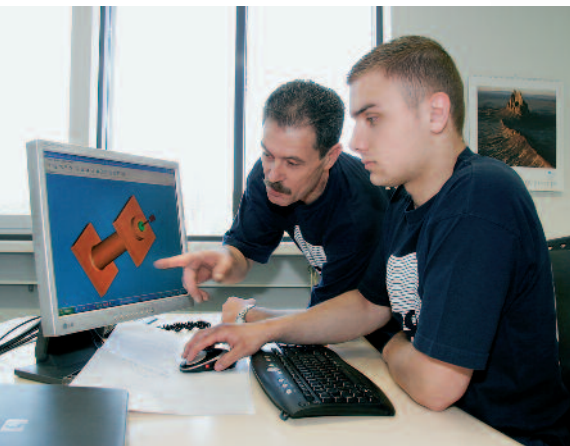
- Acier de toutes sortes (même durci, nitré, inoxydable, etc.)
- Fonte coulée, aluminium, zinc
- Cuivre, laiton, bronze, argentan, liaisons brasées
- Pièces à œuvrer nickelées
- Matière plastic renforcée avec des fibres de carbone / verre

**Variantes du nickelage chimique:**

- Nickelage sur mesure, nickelage mat  
avec traitement anti-fragilisant et traitement thermique (durcissement)

**Matériaux de base:**

- Acier de toutes sortes, fonte
- Métaux non ferreux, aluminium
- Titane

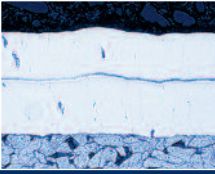


## Variantes d'enduction



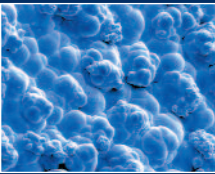
### Chromage dur (procédé spécial DURIT®)

Comme protection contre l'usure et la corrosion dans le but d'améliorer les coefficients de friction et les propriétés d'adhésion, et comme protection contre les influences chimiques.



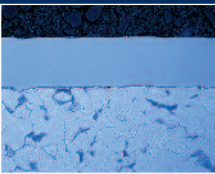
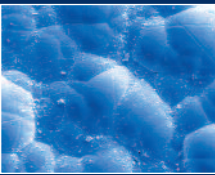
### Chromage dur multicouches (procédé spécial M-DURIT®)

Pour les pièces à œuvrer qui sont encore plus exposées à des conditions environnementales corrosives, comme par exemple les pièces hydrauliques, les modules pneumatiques et l'industrie chimique.



### Chromage dur mat (procédé spécial SATIN®)

Pour la production de laminés techniques, films, rouleaux de transport, cylindres pour le textile (peau d'orange) ainsi que dans l'optique et l'industrie des meubles.



### Nickelage chimique

Construction de moules et d'outils, industrie des matières plastiques, génie mécanique en général.



### Nickelage chimique, chromage dur

Pièces hydrauliques dans les fosses, pièces à œuvrer dans un environnement d'eau salée, génie automobile, installations d'extrusion.

 **Hartchromwerk  
Brunner AG**



Martinsbruggstrasse 94 · CH-9016 St. Gallen  
Téléphone +41 71 282 40 60 · Télécopie +41 71 282 40 70  
welcome@hcwb.com · www.hcwb.com

