



# igubal® – sphärische Axiallager



einfache Montage

Ausgleich von Fluchtungsfehlern

Ausgleich von Kantenbelastungen

sehr gute Gleit- und Verschleißigenschaften

igubal®-Axiallager

Telefon (0 22 03) 96 49-145  
Telefax (0 22 03) 96 49-334





## igubal® | sphärische Axiallager

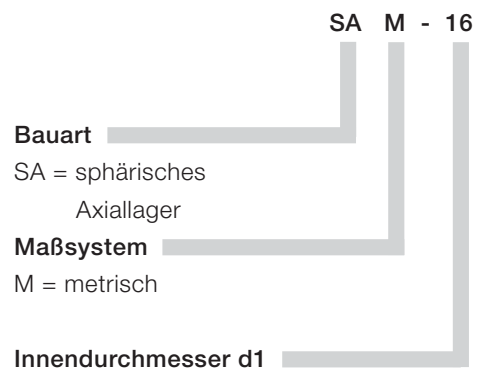


### Lieferprogramm

Standardmäßig werden die sphärischen igubal®-Axiallager in Größen von 5 bis 20 mm angeboten. Bitte sprechen Sie uns zu anderen Abmessungen an.

### Aufbau der Bestellnummer für sphärische igubal®-Axiallager

Die Artikelbezeichnungen von sphärischen igubal®-Axiallagern sind nach folgendem System aufgebaut:



Das Beispiel bezeichnet ein sphärisches Axialgleitlager mit metrischen Abmessungen und einem Innendurchmesser von 16 mm.

Die selbsteinstellenden sphärischen igubal®-Axiallager sind sehr einfach zu montierende Einheiten, die helfen, Fluchtungsfehler auszugleichen und Kantenpressungen zu vermeiden.

Die Kugelpfanne besteht aus dem schlagfesten, steifen, thermoplastischen Verbundwerkstoff igumid G. Die Kugelscheibe besteht standardmäßig aus iglidur® W300. Diese Kombination ergibt bei Relativbewegungen besonders gute Gleit- und Verschleißigenschaften.

### Belastungen

Die Belastbarkeit der sphärischen igubal®-Axiallager ist bei normaler Umgebungstemperatur sehr hoch. Bei hohen Dauerbelastungen und höheren Temperaturen sollte die Belastbarkeit der Axiallager im Einzelfall in einem praxisnahen Versuch überprüft werden.

### Gleitreibwerte und Geschwindigkeiten

Unter Berücksichtigung der radialen Belastungen sind maximale Gleitgeschwindigkeiten bis zu 0,5 m/s rotierend möglich.

### Montage

Die Lagerpfanne wird versenkt eingelassen und gesichert. Die Kugelscheibe gleitet lose in der Pfanne und wird durch die auf ihr lagernde abgesetzte Welle gehalten.

igubal®-Axiallager

Telefon (0 22 03) 96 49-145  
Telefax (0 22 03) 96 49-334

igus® GmbH  
51147 Köln

Internet: [www.igus.de](http://www.igus.de)  
E-Mail: [info@igus.de](mailto:info@igus.de)



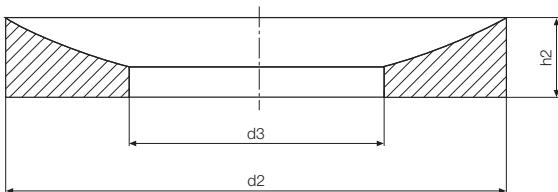
Angaben in mm

Aufbau der Bestellnr.:

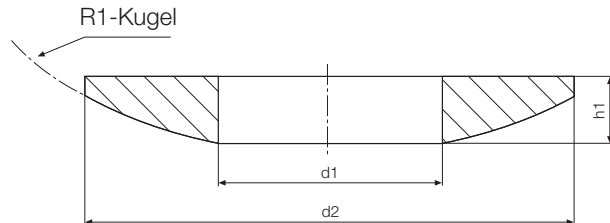
SA M-05



### Kugelpfanne



### Kugelscheibe



### Besondere Eigenschaften

- einfache Montage
- Ausgleich von Fluchtungsfehlern
- Ausgleich von Kantenbelastungen
- sehr gute Gleit- und Verschleißigenschaften



#### Material

Gehäuse der Kugelpfanne: igumid G  
 ► Seite 70.6  
 Kalotte der Kugelscheibe: iglidur® W300  
 ► Kap. 5

### Belastungsdaten

igubal® – sphärische Axiallager

Bestellnummer	maximale statische axiale Druckbetriebskraft, kurzzeitig [N]	maximale statische axiale Druckbetriebskraft, langfristig [N]
SAM-05	4.000	2.000
SAM-06	5.000	2.500
SAM-08	8.000	4.000
SAM-10	10.000	5.000
SAM-12	12.000	6.000
SAM-16	17.000	8.500
SAM-20	22.000	11.000

### Abmessungen [mm]

igubal® – sphärische Axiallager

Bestellnummer	d1 Kugelscheibe DIN 7168	d3 Kugelpfanne DIN 7168	d2 [mm]	h1 Kugelscheibe [mm]	h2 Kugelpfanne [mm]	H Gesamthöhe [mm]	R1 Radius [mm]	Ausgleichswinkel	Gesamtgewicht [g]
SAM-05	5,2	7,0	15,0	3,0	3,5	4,7	15,0	3°	0,9
SAM-06	6,2	7,5	16,0	3,0	4,0	5,3	16,0	3°	1,1
SAM-08	8,2	10,0	20,0	4,0	5,0	6,8	20,0	2°	2,2
SAM-10	10,2	12,0	24,0	4,5	5,5	7,5	24,0	2°	3,4
SAM-12	12,5	14,5	30,0	5,0	6,0	8,0	32,0	2°	5,9
SAM-16	16,5	19,0	36,0	5,5	6,5	8,7	40,0	2°	8,5
SAM-20	20,2	23,0	44,0	6,0	7,0	8,6	45,0	2°	12,8



igubal®-Axiallager

SAM

Telefon (0 22 03) 96 49-145  
 Telefax (0 22 03) 96 49-334



