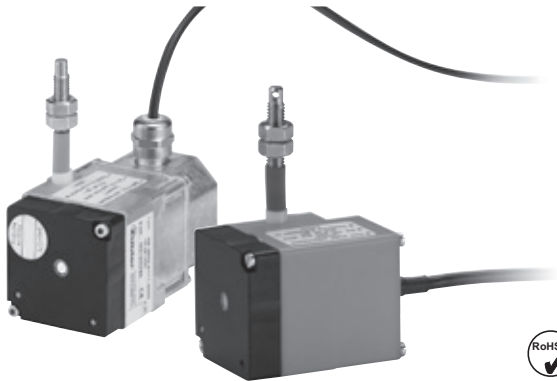


Technique de mesure linéaire

Mécanisme de mesure à câble avec capteur analogique

Mesure à câble A40, 1 m
Mesure à câble A41, 2 m

Plage de mesure max. 2 m
Vitesse de déplacement max. 1 m/s



Le système de mesure à câble A40 et A41 avec sortie analogique se distingue par sa compacité. Il est disponible avec sortie par potentiomètre, en tension ou en courant.

Compact et simple

- Plage de mesure jusqu'à 2000 mm
- Pour des applications à faible vitesse de déplacement
- Simple à monter

Réf. de commande
Mesure à câble

D5.350X.AXX.X.0000
Type a b c

a *Plage de mesure*

- 1 = 1000 mm
- 2 = 2000 mm

b *Interface de sortie*

- 11 = Sortie analogique 4 ... 20 mA
- 22 = Sortie analogique 0 ... 10 V DC
tension d'alimentation 15 ... 28 V DC
- 33 = Sortie potentiomètre 10 kΩ

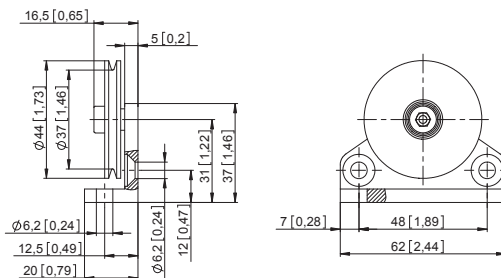
c *Raccordement*

- 1 = Câble 2 m [6.56'] plage de mesure 1000 mm: axial
plage de mesure 2000 mm: radial
- 2 = Connecteur M12, 4 broches, radial
(uniquement pour la plage de mesure 2000 mm)

Accessoires pour les systèmes de mesure à câble

Réf. de commande

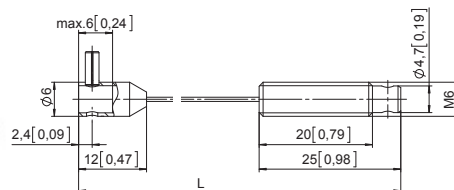
Galet de renvoi



Référence de commande du kit
- Galet de renvoi (aluminium anodisé)
- 2 vis à tête fraisée pour fixation latérale
- 2 vis CHc pour fixation sur une surface plane

8.0000.7000.0045

Rallonges de câble



Câble acier 2 m [6.56']
Câble acier 5 m [16.40']
Câble acier 10 m [32.81']
Câble synthétique 2 m [6.56']

8.0000.7000.0033

8.0000.7000.0034

8.0000.7000.0035

8.0000.7000.0032

Technique de mesure linéaire

Mécanisme de mesure à câble avec capteur analogique	Mesure à câble A40, 1 m Mesure à câble A41, 2 m	Plage de mesure max. 2 m Vitesse de déplacement max. 1 m/s
--	--	---

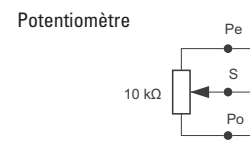
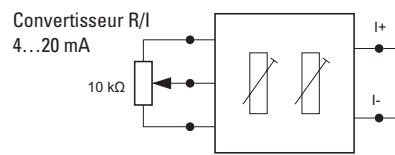
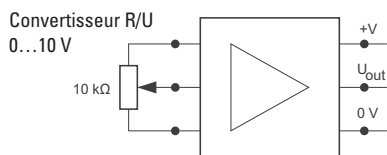
Caractéristiques techniques

Caractéristiques mécaniques (mécanisme de mesure à câble)		
Plage de mesure	1000 mm (A40)	2000 mm (A41)
Vitesse max.	0.8 m/s	1 m/s
Temp. de travail	0°C ... 50°C [+32°F ... +122°F]	-10°C ... +80°C [+14°F ... +176°F]
Protection	IP50	IP65
Poids	env. 200 g [7.06 oz]	env. 320 g [11.29 oz]
Force de traction F_{min}	2 N	
Répétabilité	± 0.15 mm	
Linéarité	± 0.35 %	
Matière	boîtier : plastique / zinc moulé sous pression	câble : acier inoxydable ø 0.45 mm gainé de plastique

Caractéristiques électriques			
Sortie analogique	0 ... 10 V	4 ... 20 mA	Potentiomètre 10 kΩ
Tension d'alimentation	15 ... 28 V DC	–	–
Zone de travail	–	15 ... 28 V DC	max. 48 V DC
Plage de températures	0°C ... 50°C [+32°F ... +122°F]	0°C ... 50°C [+32°F ... +122°F]	0°C ... 50°C [+32°F ... +122°F]
Charge	max 500 Ω	max 500 Ω	–
Conforme aux normes CE	Directive CEM 2004/108/CE		
Conforme à RoHS	Directive 2011/65/CE		

Raccordement

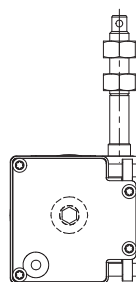
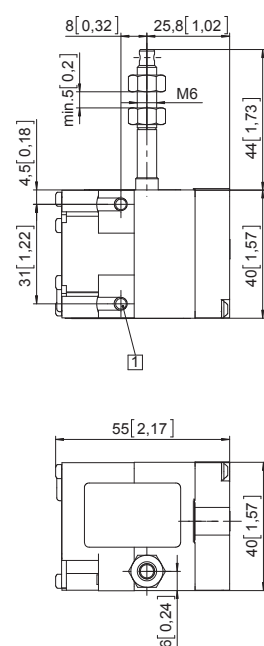
Couleur	BN	WH	GN	4
Broche M12	1	2	3	4
0 ... 10 V	+ 24 V DC	0 V	U _{out}	n.c.
0 ... 20 mA	I+	I-	n.c.	n.c.
Potentiomètre	Po	Pe	S	n.c.



Dimensions

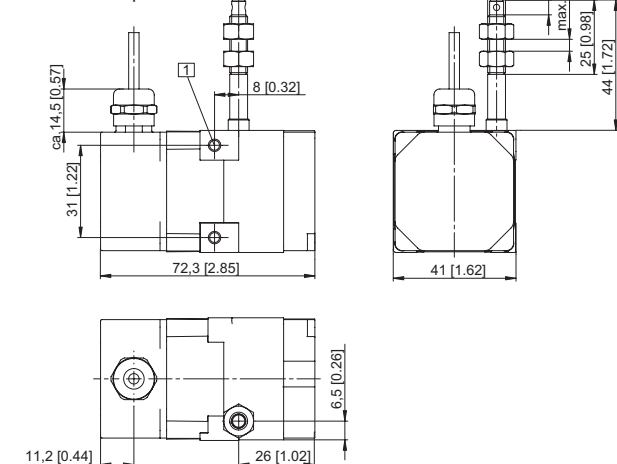
Cotes en mm [pouces]

Plage de mesure 1000 mm

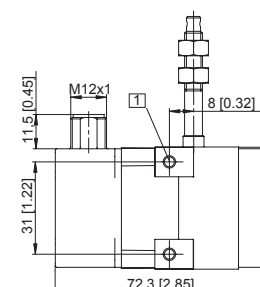


Plage de mesure 2000 mm

Reccordement par câble



Connecteur M12



1 2 x M4, prof. de vissage max. 8 mm [0.32"]