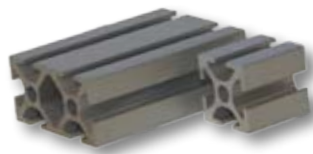
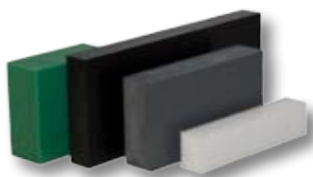


ZS 135 / ZS 135 N



Modèle ZS135 en ZS 135N

Pour Bois , PVC et Aluminium

L'appareil ZS 135 est conçu pour le traitement industriel du bois, pvc et l'aluminium, pour des coupes d'équerres et onglets.

L'appareil ZS 135N peut également effectuer des coupes en biais (angles verticaux et horizontaux). Le bras support de la scie est équipé avec 4 bagues à roulements à billes pour obtenir une qualité de coupe parfaite.

Grâce à sa flexibilité et sa capacité angulaire cet appareil peut être utilisé dans nombreux domaines de l'industrie.

Pour le réglage de l'inclinaison, cet appareil propose des repères pré-positionnés pour des angles de 90 et 45 degrés.

(Conforme aux normes CE et anti-poussière).

Données Techniques:

Général

Moteur 400V	2 ou 3kW
Diamètre lame de scie	350mm
Alésage de la lame	30/40mm
Vitesse de rotation	3800rpm
Diamètre pour aspiration	95mm
Hauteur de travail	890mm

Modèle ZS 135

Capacité de coupe à 90°	430mm
Capacité de coupe à 45°	300mm
Hauteur de coupe à 90°	135mm
Coupes en angle horizontal	45-90-25°

Modèle ZS135 N

Capacité de coupe à 90°	460mm
Capacité de coupe à 45°	315mm
Hauteur de coupe à 90°	135mm
Hauteur de coupe à inclinaison 45°	92mm
Coupes en angle horizontal	45-90-25°
Coupes en angle vertical	45-90°

Accessoires:

-Serrage des pièces par vérins pneumatiques (2 vérins verticaux)

-Système de freinage hydraulique de la lame

-Indicateur laser pour la visée du trait de scie

-TigerDrive : motorisation du réglage de l'angle vertical avec moteur DC Servo TigerStop et clavier de commande TigerStop

-Tables à rouleaux ou tables lisses avec butée et positionneur programmable TigerStop

-Lubrification de la lame de scie (Pour Aluminium)

-Règle spéciale pour des coupes des angles faibles

-Rallonge de la course de la lame

-Affichage digital de l'angle de coupe

- Support pour la machine

