



# INSTALLATION DE NETTOYAGE NEPTUN

UN NETTOYAGE PAR ASPERSION PERFORMANT

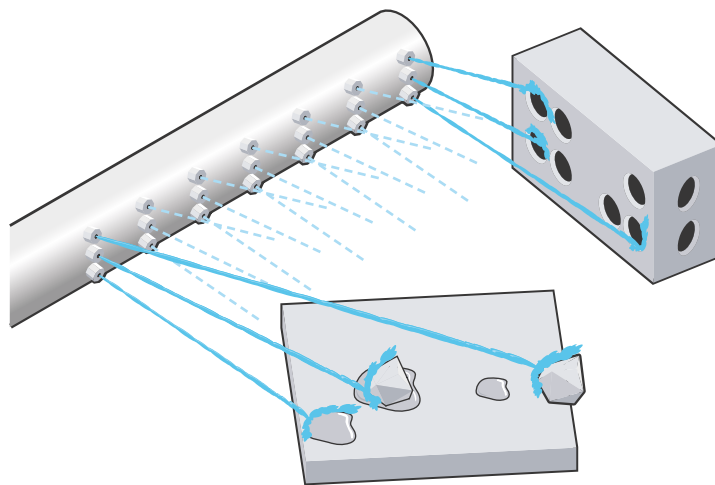


**FIABLE ET  
FLEXIBLE**

# FIABLE ET ÉCONOMIQUE

L'installation de type NEPTUN permet de nettoyer un large spectre de pièces, qu'elles soient peu ou très polluées, afin d'atteindre les plus hautes exigences de propreté technique.

Les pièces et composants sont nettoyés à l'unité, en vrac ou positionnés dans des paniers standards ou des supports spécifiquement adaptés.

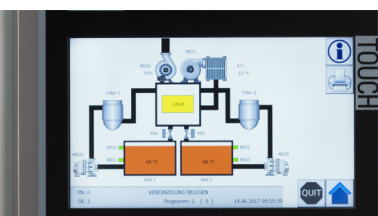


La fiabilité d'un nettoyage intermédiaire ou final est assurée grâce à l'efficacité de l'aspersion que le pH de l'eau soit faiblement acide, neutre ou alcalin. En version standard, l'installation de nettoyage NEPTUN est équipée de deux bains (lavage ou phosphatation au fer et rinçage), avec deux circuits de pompes distincts.

## UNIVERSELLE & INTUITIVE

Le tableau de commande tactile offre un maximum de flexibilité afin de créer ses propres programmes de nettoyage.

- + Aspersion programmable à chaque étape du nettoyage et pour tous mouvements de pièces
- + Interface utilisateur claire, symboles universels et visualisation de process
- + Minuterie hebdomadaire pour programmer la mise en chauffe et l'arrêt de la machine ainsi que l'arrivée d'eau fraîche automatique
- + Facilité d'entretien grâce à la protection des tôles d'habillage. Conception compacte facilitant l'accès lors des maintenances



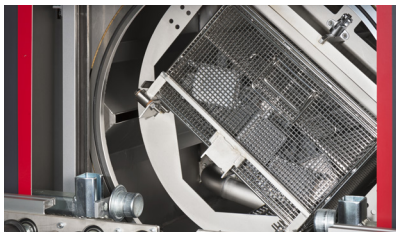
# ÉPROUVÉE & EFFICACE

Notre système d'aspersion éprouvé agit directement sur la pièce et atteint également interstices, trous borgnes et cavités. Le haut débit des buses d'aspersion spécifiques assure un nettoyage fiable et efficace.

- + Pour une utilisation industrielle, en solution autonome ou intégrée dans un flux de production automatique
- + Aspersion efficace grâce à l'oscillation et la rotation (droite / gauche, périodique). Séchage naturel par chaleur résiduelle des pièces
- + Unité de séchage renforcée par un ventilateur moyenne pression et un chauffage à air pour pièces à géométrie complexe
- + Traitement efficace du milieu grâce à un panier filtrant pour le flux principal et des poches filtrantes (filtration fine)
- + Machines conçues pour le montage ultérieur d'options du traitement du milieu (déshuileur à disque ou à coalescence, micro ou ultrafiltration en externe, séparateur ou distillation)



Déshuileur UNI & filtration fine intégrés dans le carter de la machine



Programme spécifique avec mouvements des pièces



Une puissance d'aspersion élevée

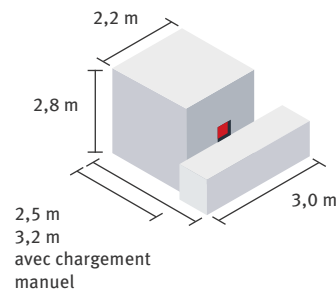
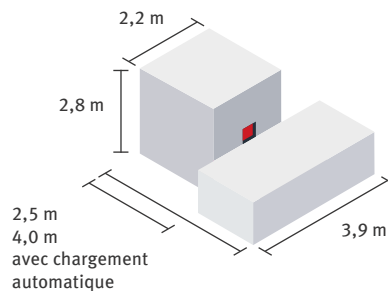


Chargement automatique

## DONNÉES TECHNIQUES

### Dimensions extérieures de l'installation

Conception compacte - tôles d'habillage sur les quatre côtés de la machine



Milieu de nettoyage	
Milieu aqueux présentant un pH acide, neutre ou alcalin	
Paniers / Supports	
Dimensions extérieures standards (L x l x H), max.	660 x 480 x 400 mm 4 x 480 x 320 x 200 mm
Autres tailles ou combinaisons sur demande	
Poids de charge max.	150 kg
Hauteur de chargement	900 mm environ
Rendement	
Selon le process choisi	Jusqu'à 10 paniers / h

Puissance	
Puissance électrique	60 kW environ (selon les options choisies)
Puissance de chauffe, unité de séchage	10 kW environ
Temps de chauffe de l'installation	60 – 120 min. environ
Niveau sonore	< 75 dB(A)
Volume bain 1	500 l
Volume bain 2	550 l
Options	
Déshuileur, déshuileur à disque, micro et ultrafiltration, bougies magnétiques, pose couvercle, système de codes-barres, télémaintenance, etc.	

Données indicatives – sous réserve de modification

# CENTRE DE COMPÉTENCES

## POUR LA PROPRETÉ TECHNIQUE DE PIÈCES ET DE COMPOSANTS

Plus de **15 machines** de démonstration sont disponibles sur une surface de 1 100 m<sup>2</sup> au siège de notre société. Les ingénieurs Pero peuvent ainsi développer avec vous la solution de nettoyage optimale.

### Différentes solutions de nettoyage

#### Milieu aqueux

- + Installations pouvant accueillir des supports volumineux (dimensions max. de 660 x 480 x 300 mm)
- + Tunnels de lavage
- + Installations de nettoyage pour grands composants (largeur max. de 2 100 mm et poids de 1 500 kg)

#### Milieu solvant

- + Comparer différents types de solvants
- + Tester des solutions alternatives de nettoyage
- + Assister à une manipulation experte avec ses propres pièces

### EXPLOITER LE SAVOIR-FAIRE PERO

- + Essais gratuits avec vos pièces, rapports d'essais inclus
- + Evaluations et analyses de propreté **dans notre laboratoire** selon la norme VDA 19
- + Rassembler des informations précieuses pour enrichir votre savoir-faire

Nous vous accompagnons dans la réalisation de votre projet avant toute décision d'achat afin d'obtenir la propreté technique souhaitée en toute sérénité.

**PERO AG**  
Hunnenstraße 18  
D-86343 Königsbrunn

Fon : +49 (0)8231 6011-0  
Fax : +49 (0)8231 6011-810  
pero.info@pero.ag  
[www.pero.ag](http://www.pero.ag)

