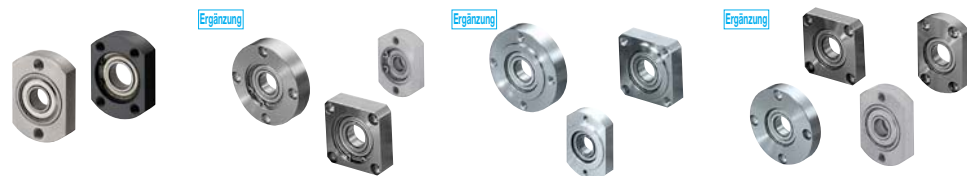
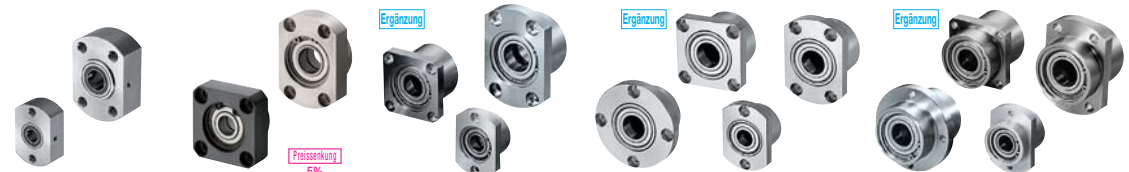


Lagergehäuse/Lager

Lager mit Gehäuse Lager



Artikelbezeichnung Lager mit Gehäuse-mit kleinem Flansch- -mit Sicherungsring- -mit Einsatz und Sicherungsring- -ohne Sicherungsring-
Seite 694 695 697 699



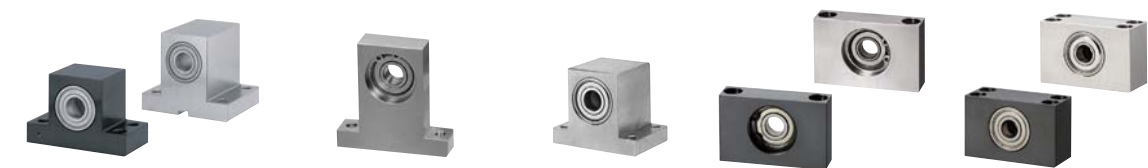
-Axiallager- -Lager 2-fach, kurz, mit Sicherungsring- -Sicherungsring, L wählbar/vorgefertigt- -Lager, 2-fach, L wählbar/vorgefertigt- -mit Einsatz, Sicherungsring, L wählbar/vorgefertigt-
701 702 703-706 707-710 711-714



-Lager, 2-fach, mit Einsatz, L wählbar/vorgefertigt- -Lager, 2-fach, mit Einsatz, lang, ohne Sicherungsring, Länge vorgefertigt- Lager mit Gehäuse und Fettfüllung, reinraumgeeignet-1-fach und 2-fach-
715-718 719 721,722



Lager mit Gehäuse -L-Form- -T-Form, kurz, 2-fach- -T-Form- -T-Form, 2-fach- Stehlager mit Gehäuse-T-Form-
723 724 725 727 729



-T-Form, 2-fach- -reinraumgeeignet-T-Form- -T-Form, 2-fach- Lager mit Gehäuse-Blockform- -Blockform, 2-fach-
730 731 732 733 734



-senkrecht montiert, Höhe wählbar/vorgefertigt-2-fach, senkrecht montiert, Höhe wählbar/vorgefertigt- Lager mit Gehäuse - Außenring fest- -Außenring fest, mit Einsatz- -Außenring fest, T-Form-
735 736 738 739 740



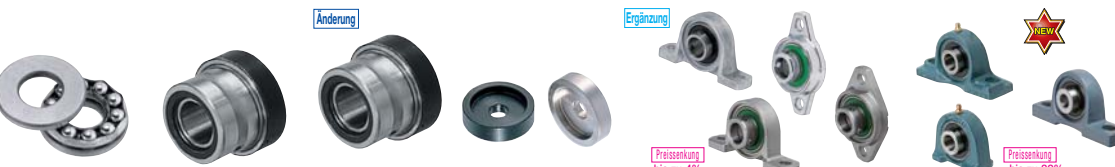
Schräglager mit Gehäuse-mit Flansch- -schräge und tiefe Rille/mit Flansch- -schräge und tiefe Rille/mit Einsatz- Kugellager mit kleiner/tiefer Rille -mit Flansch mit kleiner/tiefer Rille - Deckscheibe/offen-
742 743 745 747, 748 749 750



kleine/tiefe Rille - gummiekapselt- -mit Fettfüllung, reinraumgeeignet -Temperaturbeständig bis 160°C -Temperaturbeständig bis 230°C mit Gewindestift -für besondere Umgebungsbedingungen
751 752 753 754 755



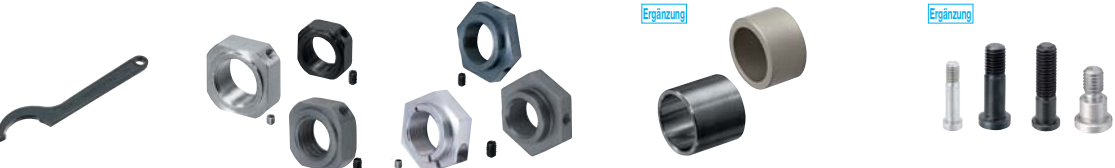
Kunststoffkugellager Fett-freie Kugellager für besondere Umgebungsbedingungen Schräglager-kombinierbar (Präzisionsausführung)- Staubschutzscheiben Axialrollenlager
755 756 757, 758 758 759



Axialkugellager Rollenlager -mit Axialkugellagern- -mit Axialrollenlagern- Endkappen für Achsen Stehlagereinheiten - mit Ständer, rhombusförmiger Flansch- -Graugussständer, Bodenmontage-
759 760 760 760 761 762



-Graugussflansch- -Graugusseinsatz, Spannlager- Sicherungsmuttern, Sicherungsbleche Sicherungsmuttern Fine U Nuts® Sicherungsmuttern
763 764 765 766 766 767



Hakenschlüssel für Sicherungsmuttern Sicherungsmuttern für Lager, selbstsichernd-vierkant/sechskant- Lager-Adapterhülsen -für Innerring, Außenring- Pass-Schulter-schrauben, Lagerbolzen
767 768 769 771



Pass-Schulter-schrauben, mit Ringnut Kurvenrollen-Standard- -Innesechskantkopf- Kurvenrollen mit PU-Lauffläche Kurvenrollen, Kunststoff exzentrisch einstellbar Miniatur-Kurvenrollen
772 773 774 775 776 776 777



Halterungen für Kurvenrollen Lagerabdeckungen Kurvenrollen -separat/durchgehend- Kurvenrollen, Polyurethanlauffläche Steckachsen für Kurvenrollen
777 778 779 780 780