



## Imprimantes d'étiquettes série *EOS*

Made in Germany

## Aperçu EOS, un concept – deux modèles



### Modèle B avec arête d'arrachage

Pour l'arrachage, les étiquettes doivent sortir d'au moins 30 mm.

1.1	Imprimantes d'étiquettes	EOS1		EOS4	
	Résolution (dpi)	203	300	203	300
	Largeur d'impression jusqu'à (mm)	108	105,7	108	105,7
	Vitesse d'impression jusqu'à (mm/s)	125	125	125	125
	Ø rouleau d'étiquettes (mm)	155	155	210	210



### Modèle C avec massicot

Les étiquettes ou le support continu sont coupés à partir de 10 mm de hauteur. Le massicot peut également être rajouté ultérieurement.

1.2	Imprimantes d'étiquettes	EOS1		EOS4	
	Résolution (dpi)	203	300	203	300
	Largeur d'impression jusqu'à (mm)	108	105,7	108	105,7
	Vitesse d'impression jusqu'à (mm/s)	125	125	125	125
	Ø rouleau d'étiquettes (mm) enroulement extérieur uniquement	155	155	210	210

### Modèle P avec fonction pré-décollement

La hauteur des étiquettes en pré-décollement varie entre 20 - 100 mm. Le module de pré-décollement peut également être rajouté ultérieurement.

1.3	Imprimante d'étiquettes	EOS4	
	Résolution (dpi)	203	300
	Largeur d'impression jusqu'à (mm)	108	105,7
	Vitesse d'impression jusqu'à (mm/s)	125	125
	Ø rouleau d'étiquettes (mm)	210	210



## Les points forts



- La nouvelle série EOS combine toutes les fonctionnalités d'un produit industriel avec une simplicité d'utilisation.

**EOS1** est compacte pour une zone de travail réduite.  
**Pour rouleaux d'étiquettes jusqu'à 155 mm de Ø.**

**EOS4** pour rouleaux d'étiquettes jusqu'à 210 mm de Ø.  
Toutes les données techniques sont identiques à l'EOS1.

- Trois ports USB additionnels sont disponibles et permettent la connexion d'un clavier, d'un lecteur de codes à barres ou d'une clé USB.
- L'écran LCD tactile de grande taille est très facile à utiliser.
- En mode autonome, les données de l'étiquette sont entrées directement sur l'imprimante via le clavier ou le lecteur de codes à barres. Un ordinateur n'est donc plus nécessaire pour la piloter.
- L'EOS est particulièrement économe et écologique grâce à son électronique de haute technologie, sa tête d'impression intelligente et son alimentation efficace.
- Les boîtiers des imprimantes EOS sont réalisés en plastique ABS de haute qualité avec un capot translucide et parfaitement adapté en forme et en fonction.
- Le logiciel d'étiquetage de cab, cablabel R2+ prend en charge de façon optimale toutes les caractéristiques de l'imprimante.



EOS1 avec massicot et dérouleur externe pour rouleaux jusqu'à 400 mm de diamètre.

# Détails



## Arête d'arrachage

Pour un arrachage propre, l'arête est réalisée en tôle d'acier avec des dents de scie.



## Massicot

Avec le massicot, toutes les matières imprimables peuvent être coupées avec précision. Un massicot de coupe et de perforation, par exemple pour gaines thermo-rétractables, est disponible sur demande.



## Pré-décollement

Le support de la matière est amené en dessous de l'arête de pré-décollement et peut être arraché si besoin. La fiabilité du pré-décollement est assurée par un moteur d'entraînement supplémentaire du support de la matière.

## 1 Afficheur LCD tactile

Pour une supervision et une utilisation simple.

## 2 Trois ports USB

2 x sous le panneau de commande, 1 x à l'arrière pour clé USB, clavier, lecteur de codes à barres, clé Wi-Fi ou Bluetooth.

## 3 Support de rouleau

Le rouleau d'étiquettes est chargé et centré automatiquement lors de la fermeture.

## 4 Support de ruban

La butée est réglable suivant la largeur du ruban.

## 5 Cellule de détection d'étiquettes par transparence ou réflexe

La position de la cellule sur la vis sans fin se règle grâce au bouton rouge. La position définie est indiquée par une LED.

## 6 Guide d'étiquettes

Le bouton vert permet d'ajuster le défilement des étiquettes.


## 7 Tête d'impression

Pour le nettoyage ou le remplacement, la tête est démontable manuellement, sans outils.

## 8 Rouleau d'impression

Pour le nettoyage ou le remplacement, le rouleau se démonte sans outils.

# Données techniques

Tête d'impression					
Mode d'impression	Transfert thermique / Thermique direct				
Résolution (dpi)	203 / 300				
Largeur d'impression jusqu'à (mm)	108 / 105,7				
Vitesse d'impression (mm/s)	30, 40, 50, 75, 100, 125				
Matériau sur rouleaux ou en paravent					
Étiquettes	Papier, carton, textile, synthétiques tels que PET, PE, PP, PVC, PU, Acrylate, Pl	Épaisseur (mm)	Largeur (mm)		
		0,055 - 0,7	mono étiqu. 10 - 116 multi étiqu. 5 - 116		
Matériau continu	Support papier 60 - 110 g/m <sup>2</sup>	0,055 - 0,10	25 - 120		
	Carton 80 - 180 g/m <sup>2</sup>	0,10 - 0,20	6 - 120		
	Support continu PVC (mm)	0,30	6 - 60		
		0,50	6 - 30		
	Gaines aplaties (mm)	0,40 - 0,70	5 - 85		
Rouleau d'étiquettes					
	Ø mandrin (mm)	EOS1	EOS4		
Ø extérieur (mm)	38 / 40	155	210		
	76	152,4	203,2		
Enroulement	intérieur ou extérieur extérieur uniquement lors de la coupe				
Ruban transfert					
Encre	interne ou externe				
Ø rouleau jusqu'à (mm)	72				
Ø mandrin (mm)	25,4				
Longueur variable jusqu'à (m)	360				
Largeur (mm)	50 - 114				
Dimensions imprimante					
	EOS1	EOS4			
Hauteur x Profondeur x Largeur (mm)	189 x 322 x 253	245 x 412 x 264			
Poids (kg)	4	5			
Cellule de détection d'étiquettes					
Par transparence	pour bords avant d'étiquettes, encoches ou fin de matière				
Réflexe par le dessous	pour marques noires				
Marge du centre vers la gauche (mm)	0 - 58				
Électronique					
Processeur High Speed 32 bits / Fréquence (MHz)	400				
Mémoire vive (RAM) (Mo)	64				
Mémoire flash imprimante IFFS (Mo)	16				
Mémoire pour horloge temps réel avec impression date et heure					
Sauvegarde des paramètres imprimante hors tension					
Signal d'avertissement : buzzer acoustique en cas d'erreur					
Interfaces					
RS232C 1.200 à 230.400 bauds / 8 bits	Option				
USB 2.0 full speed esclave pour connexion PC					
Ethernet 10 / 100 Base T, LPD, impression RawIP, impression ftp, DHCP, HTTP, FTP, SMTP, SNMP, TIME, Zeroconf, mDNS, SOAP					
Clé USB WLAN (Wi-Fi) 54 Mbps	Option				
Clé USB Nano Bluetooth V2.1	Option				
2 x USB maître à l'avant sous le panneau de commande connexion jusqu'à 100 mA pour clé USB, clé de service, clé WLAN ou Bluetooth					
1 x USB maître à l'arrière connexion jusqu'à 500 mA pour clavier, lecteur de codes à barres, clé WLAN ou Bluetooth					
Panneau de commande					
Afficheur tactile 160 x 255 points, rétro-éclairé					
Diagonale de l'écran (mm)	96				
Touches de fonction : Pause, Feed, Cancel, Menu, Enter, pavé numérique					
Massicot					
Longueur de coupe à partir de (mm)	10				
Coupes par min. jusqu'à	200				
Enroulement des étiquettes	extérieur				
Surveillance	Massicot ouvert, blocage de la lame				
Pré-découpage des étiquettes uniquement sur EOS4					
Hauteur des étiquettes (mm)	20 - 100				
Imprimer et pré-découper	sur demande avec une touche ou automatiquement après la prise de l'étiquette				
Surveillance	étiquette en position de pré-découpage, module ouvert				
Fonctionnement					
Alimentation	100 - 240 V ~ 50 / 60 Hz				
Puissance	En veille 1,8 W / nominal 45 W / max. 100 W				
Température / Humidité	Fonctionnement : +5 à 40°C / 10 - 85% sans condensation Stockage : +0 à 60°C / 20 - 80% sans condensation Transport : -25 à 60°C / 20 - 80% sans condensation				
Certifications	CE, FCC classe A, CB, CCC, UL				

Réglages			
	Horloge analog. et numérique	Heure	
	Configuration machine	Date	
	Configuration impression	Interfaces	
	25 langues	Sécurité	
Arrêt d'impression sur	Fin de ruban transfert	Tête d'impression ouverte	
	Fin étiquettes / support continu	Massicot ouvert	
Ligne d'état sur l'afficheur			
	Transfert de données	Température tête	Statut Ethernet
	Buffer d'entrée	Nettoyage tête	Statut ruban
	Mémoire utilisateur	Horloge	Massicot bloqué
	Accès clé USB	Calendrier	
Tests			
Diagnostic système	A la mise sous tension incluant la tête d'impression		
Statut court, statut d'impression	Liste des polices, liste des appareils, profil étiquette, grille de test, mode moniteur, statut PPP		
Statuts	Impression du statut de l'imprimante par ex. longueur totale d'impression, durée de fonctionnement. Interrogation par commande logicielle. Affichage à l'écran par ex. erreur réseau, pas de connexion, défaut code à barres...		
Polices			
Types	5 polices bitmap incluant OCR-A, OCR-B et 3 polices vectorielles Swiss 721, Swiss 721 Bold et Monospace 821 disponibles en interne, polices TrueType téléchargeables, chinois (simplifié), Thai		
Pages	Windows 1250 à 1257, DOS 437, 737, 775, 850, 852, 857, 862, 864, 866, 869, EBC DIC 500, ISO 8859-1 à -10 et -13 à -16, WinOEM 720, UTF-8, Macintosh Roman, DEC MCS, K018-R. Tous les signes de l'Europe de l'Ouest et de l'Est, latins, cyrilliques, grecs, hébreux, arabes, chinois et thaï sont supportés		
Polices bitmap	Taille en largeur et hauteur 1 - 3 mm Facteur d'agrandissement 2 - 10 Orientation 0°, 90°, 180°, 270°		
Polices vectorielles / TrueType	Taille en largeur et hauteur 0,9 - 128 mm Facteur d'agrandissement illimité, orientation 360° par pas de 1°		
Styles	Gras, italique, souligné, contour, négatif, gris, vertical, selon le type de police		
Espace entre caractères	Variable		
Graphiques			
Éléments	Lignes, flèches, cadres, cercles, ellipses, remplissage et remplissage avec dégradés		
Formats	PCX, IMG, BMP, TIF, MAC, GIF, PNG		
Codes à barres			
Codes linéaires	Code 39, Code 93	EAN/UPC addon 5	JAN 8, 13
	Code 39 Full ASCII	FIM	MSI
	Code 128 A, B, C	HIBC	Plessey
	Codabar	2/5 entrelacé	Postnet
	EAN 8, 13	Ident et lead code	RSS 14
	EAN/UCC 128	de la Deutsche	UPC A, E, E0
	EAN/UPC addon 2	Post AG	
Codes 2D	Aztec, Codablock F, Data Matrix, PDF 417, Micro PDF 417, UPS Maxicode, QR-Code, RSS 14 truncated, limited, stacked et stacked omnidirectional, EAN-Datamatrix, GS1 Data Bar		
	Tous les codes sont variables en hauteur, ratio et élargissement. Orientation 0°, 90°, 180°, 270°. Interprétation, clé de contrôle et code start / stop selon la symbologie.		
Logiciels			
Pilote	Programmation directe en J-Script		Standard
	Interpréteur basic abc		Standard
	Database Connector		Option
Surveillance / Administration	Surveillance d'impr. par intra et internet Network Manager		Standard Option
Logiciels d'étiquetage	Studio Code Bundle cablabel R2+		Standard
	Programmation directe en ZPL		Standard
	Studio Code Pro		Option
	Codesoft, Nicelabel, Easylabel		Option
	Bartender, Label Matrix, Labelview		Vente par distributeurs autorisés
Pilotes Windows 32/64 bits certifiés pour	Windows XP	Server 2003	
	Windows Vista	Server 2008	Standard
	Windows 7	Server 2008 R2	
	Windows 8	Server 2012	
Pilotes Mac	OS X à partir de la version 10.6		Standard
Pilotes Linux	Basés sur CUPS (version 1.2 min.)		Standard
Mode autonome			Standard

<sup>1</sup> Les informations concernant les consommables sont données à titre indicatif. L'impression est tributaire des dimensions, de la matière et de la nature de l'adhésif de l'étiquette. Pour les applications spécifiques il est nécessaire d'effectuer au préalable des tests et une validation.

<sup>2</sup> Vérifier la hauteur minimale de l'étiquette lors de la coupe et du pré-découpage.

# Accessoires

Matériel spécifique	Produit	
<p>2.1</p> 	<p><b>Dérouleur externe EOS</b>            Diamètre rouleau d'étiquettes jusqu'à 400 mm, diamètre mandrin à partir de 38 mm, Enroulement intérieur ou extérieur, poids maxi. du rouleau d'étiquettes 4 kg</p>	
<p>2.2</p> 	<p><b>Rouleau d'impression DR4-25</b>            Pour matières étroites et minces jusqu'à 25 mm de large</p>	<p>Nous vous recommandons l'utilisation de rouleaux d'impression étroits avec une largeur de 25 ou 50 mm pour les étiquettes étroites pour éviter le frottement de la tête d'impression sur le rouleau.</p>
	<p><b>Rouleau d'impression DR4-50</b>            Pour matières très minces de 20 à 50 mm de large</p>	
<p>2.3</p> 	<p><b>Massicot EOS1 C</b>  <b>Massicot EOS4 C</b>            pour montage ultérieur</p>	
<p>2.4</p> 	<p><b>Module de pré-décollement EOS4</b>            pour montage ultérieur</p>	
<p>2.5</p> 	<p><b>Clavier USB standard</b>            Connexion : USB, nombre de touches : 105</p>	
<p>2.6</p> 	<p><b>Clé USB</b></p>	
<p>2.7</p> 	<p><b>Adaptateur USB WLAN (Wi-Fi)</b>            54 Mbps</p>	
<p>2.8</p> 	<p><b>Adaptateur Nano USB Bluetooth</b>            Adaptateur V2.1</p>	
Interfaces	Produit	
<p>3.1</p> 	<p><b>Interface série RS232C</b>            9 broches, longueur 1,5 m</p>	

Le respect des normes CE ainsi que le bon fonctionnement du matériel ne sont garantis que dans le cas d'une utilisation exclusive d'accessoires proposés ou recommandés par cab.

# Logiciels et outils

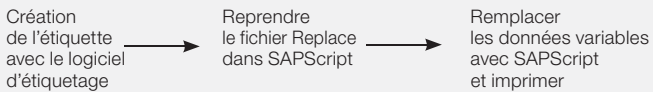
## 4.1

J  
H 100  
O R  
S I1;0,0,68,70,100  
T 10, 10,0,5,pt20;sample  
B 10,20,0,EAN-13,SC2,401234512345  
G 8,3,5,0;R:30,9,0,3;0,3  
A 1

**Début de la tâche d'impression**  
**Vitesse d'impression (100 mm/s)**  
**Orientation retournée de 180°**  
**Format d'étiquette (100x68 mm, échenillage 2 mm)**  
**Objet texte/police : Swiss bold, 20 pt**  
**Code à barres EAN 13, taille SC 2**  
**Graphique, rectangle de 30 x 9 mm, épaisseur de ligne 0.3 mm**  
**Nombre d'étiquettes (dans l'exemple 1)**

## 4.2

### SAP® Printer Vendor Program

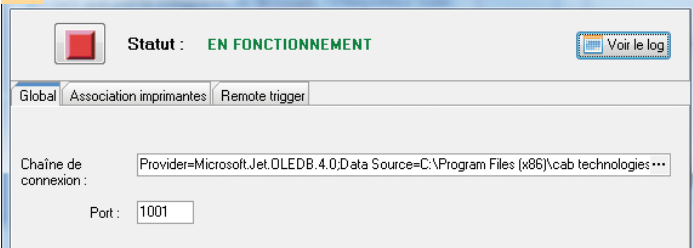


## 4.3 Jefault.lbl - Bloc-notes

```

<ABC>
label start
line input a$
if left$(a$,15)="194300301480070" then
  print "R t2;";mid$(a$,16)
endif
if left$(a$,15)="194300300580172" then
  print "R t3;";mid$(a$,16)
endif
if left$(a$,15)="194300301970073" then
  print "R t1;";mid$(a$,16)
endif
if a$="q0001" then
  print "A 1"
endif
goto start
</ABC>
  
```

## 4.4 Configuration de DBConnector



## 4.5



## 4.6 Network Manager

Nom	Groupe	Type	Adresse	Status	PIN
A4_Support	---	cab A4+200	192.168.16.111	Prête	
---	---	cab Mach4/300	192.168.16.112	Prête	
---	---	A3/300	192.168.16.132	Prête	

## Programmation directe en J-Script

JScript est le langage de programmation des imprimantes cab. Il est facilement assimilable et programmable. JScript est décrit dans le manuel de programmation et se crée avec n'importe quel éditeur de texte. Le logiciel Studio Code prend en charge de façon optimale toutes les fonctionnalités du JScript.

## Fichiers Replace et intégration dans SAP R/3\*

En partenariat avec SAP, cab a développé la « méthode Replace » pour piloter directement et simplement ses imprimantes par SAPScript sous SAP R/3. Le système hôte n'envoie alors que les données variables JScript à l'imprimante. En tant que partenaire « Silver » du « SAP Printer Vendor Program », cab a accès à l'environnement de développement SAP pour l'optimisation de la gestion des imprimantes.

\* SAP et R/3 sont des marques déposées par SAP AG.

## Interpréteur basic abc

En tant que partie intégrante du firmware, l'interpréteur basic permet une programmation simplifiée de l'imprimante avant l'impression de vos données. Ainsi vous pouvez relier une balance, un automate ou remplacer les imprimantes provenant d'autres fabricants sans avoir à intervenir sur l'application d'impression existante.

Exemple d'utilisation :  
Connexion d'une balance



## Database Connector

En mode autonome, à travers une connexion réseau, DB Connector permet de récupérer des données directement depuis une base de données centralisée compatible ODBC/OLEDB et d'imprimer une étiquette. Parallèlement, il permet également de réécrire ou de modifier les données dans la base pendant l'impression. Les requêtes et les mises en pages associées peuvent être créées avec le logiciel Studio Code Pro.

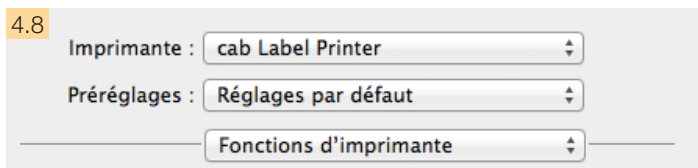
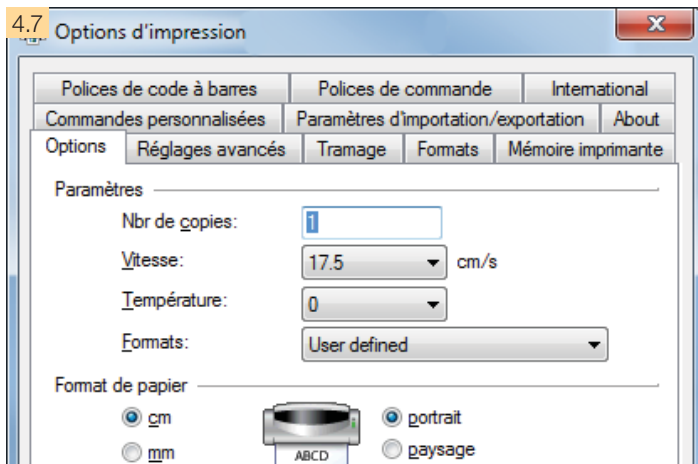
## Surveillance et configuration par Intranet et Internet

Le serveur HTTP et FTP intégré à l'imprimante permet à l'aide de programmes standards comme un navigateur Web ou un client FTP, de surveiller, d'administrer, de mettre à jour le firmware ou encore de gérer la carte mémoire. Les statuts de l'imprimante tels que les messages d'erreurs ou d'avertissements peuvent être envoyés par e-mail ou datagrammes SNMP aux administrateurs ou aux utilisateurs par SNMP ou SMTP. Synchronisation de la date et de l'heure grâce à un serveur de temps.

## Administration Network Manager

Avec lui l'utilisateur gère simultanément un grand nombre d'imprimantes sur le réseau. Il assure la maintenance, la configuration, la mise à jour firmware, la gestion des cartes mémoires, la synchronisation de données et la gestion des codes PIN à partir d'un poste centralisé.

# Pilotes d'impression



## Pilotes Windows certifiés WHQL pour

Windows XP	Windows Server 2003
Windows Vista	Windows Server 2008
Windows 7	Windows Server 2008 R2
Windows 8	Windows Server 2012

Nos pilotes sont certifiés et signés officiellement par Microsoft. Ils garantissent ainsi une grande stabilité de votre système d'exploitation Windows.



## Pilotes Apple-Mac OS X®

Nous proposons également des pilotes basés sur CUPS pour les programmes sous Mac OS X.



## Pilotes Linux

Des pilotes basés sur CUPS pour les programmes sous Linux sont aussi disponibles.

*Microsoft® est une marque déposée par Microsoft Corporation.*

*Mac OS® est une marque déposée par Apple Computer, Inc.*

# Logiciel d'étiquetage



cablabel R2+ est disponible en 24 langues pour les systèmes d'exploitations suivants :

Windows XP	Windows Server 2003*
Windows Vista	Windows Server 2008*
Windows 7	* Terminalserver / Citrix ne sont pas supportés.

## 4.10

# Manuel de programmation

## Logiciel d'étiquetage universel et gratuit pour les imprimantes et systèmes de pose cab.

La composition réussie d'une étiquette dépend directement du choix des polices de caractères, de l'orientation et du format des données à imprimer.

Les fonctions avancées permettant de composer des étiquettes et de les imprimer en quelques minutes seulement. cablabel R2+ supporte les fonctionnalités spécifiques aux imprimantes cab comme l'horodatage en temps réel, les compteurs imprimantes, le mode autonome (utilisation sans connexion à un ordinateur) ou l'impression dans un fichier.

## Autres logiciels d'étiquetage

Nombreuses possibilités – d'autres logiciels d'étiquetage du marché comme Codesoft, Nicelabel, Easylabel, Bartender, Label Matrix ou Labelview, gèrent aussi les imprimantes et systèmes de pose cab. Des informations complémentaires sont disponibles sur notre site internet.

**Il s'agit d'un manuel de programmation général qui décrit et explique les commandes pour les différents modèles d'imprimantes dans la programmation directe.**





## Imprimer sans ordinateur

Le mode autonome est la faculté des imprimantes cab, d'imprimer des étiquettes même lorsqu'elles ne sont connectées à aucun système hôte.

Le masque d'étiquette est réalisé sur le PC à partir d'un logiciel d'étiquetage spécifique ou en programmation directe avec un éditeur de texte.

Les formats d'étiquettes, les polices, les images, les bases de données et les données temporaires sont enregistrés sur carte Compact Flash, clé USB ou dans la mémoire interne IFFS de l'imprimante.

Les données variables peuvent ensuite être envoyées à l'imprimante grâce à un clavier ou un automatisme puis imprimées. De plus, les données peuvent être saisies à l'aide d'un lecteur de codes à barres ou d'une balance.

## Facilité d'entretien

### Tête d'impression 203 / 300 dpi

Pour le nettoyage ou le remplacement, la tête est démontable manuellement, sans outils.



### Rouleau d'impression

Pour le nettoyage ou le remplacement, le rouleau se démonte sans outils.



## Maintenance

Nos techniciens de maintenance qualifiés vous soutiennent dans le monde entier pour l'entretien et la réparation de vos matériels. Envoyez votre imprimante à un centre de maintenance cab ou à l'un de nos partenaires sélectionnés. Nous vérifions et réparons votre équipement dans un délai de quelques jours ouvrables.

Si nécessaire, vous recevrez un matériel de prêt en attendant. Vous souhaitez l'entretien et la réparation dans vos locaux ? Contactez notre service maintenance afin d'obtenir un rendez-vous.



## Formation

Nous vous informons sur la programmation des différents outils logiciels, des pilotes d'impression et de l'application de conception d'étiquettes. Vous approfondirez vos connaissances des équipements cab pour une utilisation efficace. Nous proposons également des formations pour l'entretien et les réparations.

# Programme de livraison

	Réf. article	Modèle	dpi
1.1	 <b>5965101</b> <b>5965102</b>	<b>EOS1 avec arête d'arrachage</b> Imprimante d'étiquettes EOS1 / 200 B Imprimante d'étiquettes EOS1 / 300 B	
	 <b>5965103</b> <b>5965104</b>	<b>EOS4 avec arête d'arrachage</b> Imprimante d'étiquettes EOS4 / 200 B Imprimante d'étiquettes EOS4 / 300 B	
1.2	 <b>5965110</b> <b>5965112</b>	<b>EOS1 avec massicot</b> Imprimante d'étiquettes EOS1 / 200 C Imprimante d'étiquettes EOS1 / 300 C	
	 <b>5965106</b> <b>5965107</b>	<b>EOS4 avec massicot</b> Imprimante d'étiquettes EOS4 / 200 C Imprimante d'étiquettes EOS4 / 300 C	
1.3	 <b>5965108</b> <b>5965109</b>	<b>EOS4 avec pré-décollement</b> Imprimante d'étiquettes EOS4 / 200 P Imprimante d'étiquettes EOS4 / 300 P	
<b>Livraison</b>			
<b>DVD:</b>	Imprimante d'étiquettes Câble d'alimentation type E+F, longueur 1,8 m Câble USB, longueur 1,8 m Manuel d'utilisation allemand/anglais Manuel d'utilisation en 22 langues Manuel de configuration allemand/anglais/français Manuel de service / pièces de rechange allemand/anglais Manuel de programmation anglais Pilotes Windows 32/64 bits en 19 langues pour Windows XP                    Server 2003 Windows Vista                Server 2008 Windows 7                    Server 2008 R2 Windows 8                    Server 2012 Logiciel d'étiquetage cablabel R2+ en 24 langues Database Connector anglais/français Pilotes Mac OS X allemand/anglais/français Pilotes Linux allemand/anglais/français		
	<b>Réf. article</b>	<b>Pièces d'usure</b>	
	<b>5966096.001</b> <b>5965580.001</b>	Tête d'impression 200 Tête d'impression 300	
	<b>5965488.001</b>	Rouleau d'impression DR4-120	

	Réf. article	Accessoires
2.1	 <b>5965586</b>	Dérouleur externe EOS
2.2	 <b>5966218.001</b>	Rouleau d'impression DR4-25
	 <b>5966219.001</b>	Rouleau d'impression DR4-50
2.3	 <b>5965520</b> <b>5966730</b>	Massicot EOS1 C Massicot EOS4 C
2.4	 <b>5965249</b>	Module de pré-décollement EOS4 P
2.5	 <b>5320128</b>	Clavier USB standard Version française
2.6	 <b>F220010</b>	Clé USB
2.7	 <b>5906225</b>	Adaptateur USB WLAN (Wi-Fi) 54 Mbps
2.8	 <b>5906226</b>	Adaptateur Nano USB Bluetooth V2.1
	<b>Réf. article</b>	<b>Interfaces</b>
3.1	 <b>5965514</b>	Interface série RS232C
	<b>Réf. article</b>	<b>Logiciels</b>
4.4	 <b>5580212</b>	Licence Database Connector
4.6	 <b>5580215</b>	Administration Network Manager
4.9	en standard	Logiciel d'étiquetage cablabel R2+
	sur demande	Codesoft, Nice Label, Easylabel
4.10	<b>9008486</b>	Manuel de programmation anglais Exemplaire imprimé



Retrouvez plus d'informations sur  
[www.cab.de/fr/eos](http://www.cab.de/fr/eos)

# Le programme de livraison de cab

Imprimante d'étiquettes EOS1  
Compacte pour rouleaux  
d'étiquettes jusqu'au Ø 155 mm



Imprimante d'étiquettes EOS4  
Abordable pour rouleaux  
d'étiquettes jusqu'au Ø 210 mm



Imprimante d'étiquettes MACH4  
Complète pour simplifier  
les flux de production



Imprimantes d'étiquettes série A+  
L'universelle



Imprimante d'étiquettes A+M  
Pour supports spéciaux avec  
guidage centré des consommables



Imprimante d'étiquettes XD4  
Impression recto-verso



Imprimante d'étiquettes A4+T  
Pour matières textiles



Imprimante d'étiquettes XD4T  
Impression recto-verso de  
matières textiles



Imprimante d'étiquettes XC4  
Impression en 2 couleurs



Imprimante d'étiquettes XC6  
Impression en 2 couleurs



Distributeurs d'étiquettes HS  
Distribution horizontale  
simple et précise  
jusqu'à 180 mm de large



Distributeurs d'étiquettes VS  
Distribution verticale  
simple et précise  
jusqu'à 180 mm de large



Impression-pose Hermes+  
Pour l'automatisation



Modules d'impression série PX  
Pour l'intégration dans des  
lignes d'étiquetage



Étiquettes / Rubans transfert  
Impression précise avec les  
étiquettes et rubans cab



Logiciels d'étiquetage  
Logiciels standards et optionnels



Marquage laser série FL  
Précision et vitesse



Chambres de marquage laser  
La solution industrielle



- Siège en Allemagne
- Filiales cab à travers le monde  
520 partenaires dans plus de  
80 pays.

cab est représenté dans tous les centres économiques mondiaux.



Des informations détaillées sont disponibles sur le site Web [www.cab.de/fr](http://www.cab.de/fr)

#### Allemagne

cab Produkttechnik  
GmbH & Co KG  
Postfach 1904  
76007 Karlsruhe  
Wilhelm-Schickard-Str. 14  
76131 Karlsruhe  
Telefon +49 721 6626-0  
Telefax +49 721 6626-249  
[www.cab.de](http://www.cab.de)  
[info@cab.de](mailto:info@cab.de)

D'autres adresses de représentations  
cab sont disponibles sur demande.

#### France

cab technologies s.a.r.l.  
67350 Niedermodern  
Téléphone +33 388 722 501  
[www.cab-technologies.fr](http://www.cab-technologies.fr)  
[info@cab-technologies.fr](mailto:info@cab-technologies.fr)

#### USA

cab Technology Inc.  
Tyngsboro MA, 01879  
Phone +1 978 649 0293  
[www.cab.de/us](http://www.cab.de/us)  
[info.us@cab.de](mailto:info.us@cab.de)

#### Afrique du sud

cab Technology (Pty.) Ltd.  
2125 Randburg  
Phone +27 11-886-3580  
[www.cab.de/za](http://www.cab.de/za)  
[info.za@cab.de](mailto:info.za@cab.de)

#### Asie 亚洲

cab Technology Co, Ltd.  
希愛比科技股份有限公司  
Junghe, Taipei, Taiwan  
Phone +886 2 8227 3966  
[www.cab.de/tw](http://www.cab.de/tw)  
[info.asia@cab.de](mailto:info.asia@cab.de)

#### Chine 中国

cab (Shanghai) Trading Co., Ltd  
铠博(上海)贸易有限公司  
Phone +86 21 6236-3161  
[www.cab.de/cn](http://www.cab.de/cn)  
[info.cn@cab.de](mailto:info.cn@cab.de)

Cette documentation ainsi que sa traduction sont la propriété de cab Produkttechnik GmbH & Co KG.

Tout usage, représentation, reproduction ou traduction de ce manuel, intégral ou partiel nécessite au préalable notre autorisation écrite. © Copyright cab/9009348.

Les indications sur le programme de livraison, l'aspect et les données techniques correspondent aux connaissances existantes lors de l'impression.

Sous réserve de modifications.