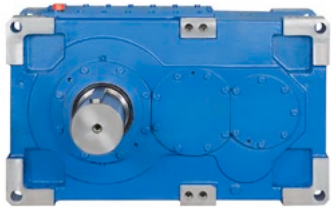
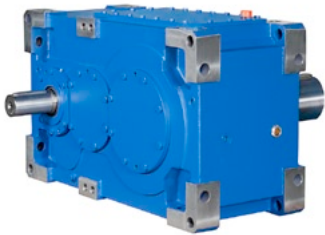
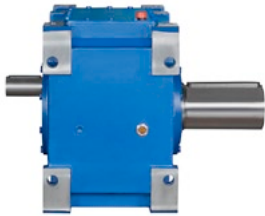
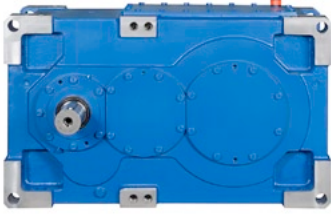


# H-TEC Industriegetriebe

Präzision garantiert

## VORTEILE AUF EINEN BLICK

Mit Koellmann-Getrieben kann die Industrie ihren gesamten Getriebebedarf abdecken. Höchstmögliche Standardisierung durch kompakte, einteilige Universalgehäuse mit maximaler Flexibilität bei Bauformen, Anschlüssen und Zubehör sind charakteristisch für die H-TEC Industrie-Flachgetriebe. So können die Getriebe auf jede individuelle Anforderung zugeschnitten werden.



### GETRIEBE

- ▷ Modular aufgebautes Getriebesystem
- ▷ Einteilige und verwindungssteife Getriebegehäuse
- ▷ Achsenabstand von 2- und 3-stufigen Getrieben ist gleich
- ▷ Universelle Einbaulagen
- ▷ Flexible Anpassung an kundenspezifische Vorgaben
- ▷ Hohe Leistungsdichte durch enge Größenabstände

### SCHMIERSTOFFÜBERWACHUNG

- ▷ Temperaturüberwachung
- ▷ Durchflussmengenüberwachung
- ▷ Drucküberwachung
- ▷ Ölfilter
- ▷ Niveauüberwachung
- ▷ Partikelüberwachung
- ▷ Ölzustandsüberwachung

### KÜHLUNG

- ▷ Integrierte Kühlschlange
- ▷ Externer Wärmetauscher

### SCHMIERUNG

- ▷ Tauchschmierung
- ▷ Druckumlaufschmierung

### EINTRIEB

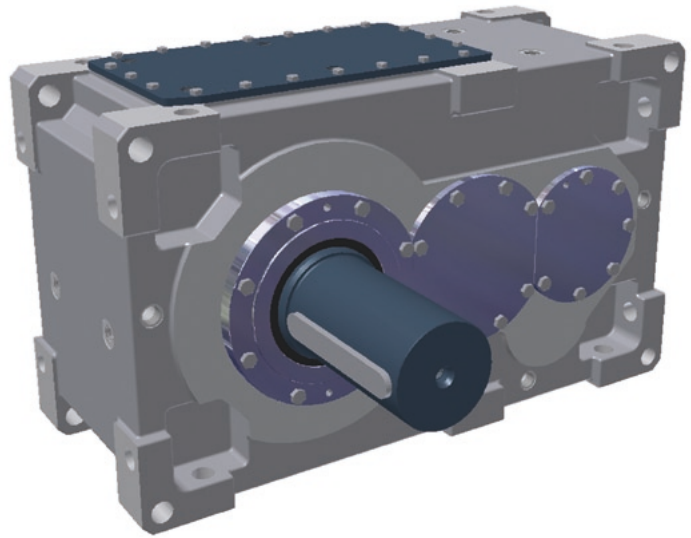
- ▷ Elastische Kupplung
- ▷ Keilriemenbetrieb
- ▷ Motorlaterne zum Anbau eines Flanschmotors
- ▷ Motorstuhl
- ▷ Direkter Eintrieb über Hohlwelle optional

### ABTRIEB

- ▷ Vollwelle
- ▷ Hohlwelle

## TECHNISCHE DATEN

- ▶ 14 Baugrößen
- ▶ Nennabtriebsdrehmoment von 5.000 bis 300.000 Nm, Sonderausführung nach Absprache
- ▶ Nennantriebsdrehzahl bis 3.000 U/min
- ▶ Übersetzungen ab  $i = 7$
- ▶ 2- und 3-stufige Ausführung
- ▶ Monoblockgehäuse in Ferrocast



## MASSTAB FÜR HÖCHSTE QUALITÄT

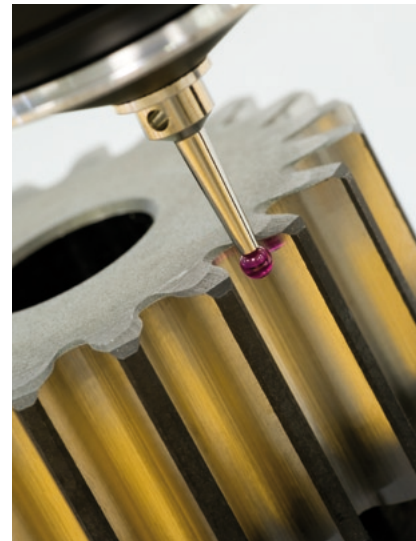
Koellmann Gear ist ein Begriff, der seit 1904 für Produkte mit höchstem Anspruch steht. Als Geschäftsbereich der Thielenhaus Technologies GmbH verbinden wir die Innovationen von heute mit unseren langjährigen Erfahrungen. Im Dienst unserer Kunden sind wir stets in der Lage, höchste Maßstäbe zu setzen, was die Vielzahl der weltweit im Einsatz befindlichen Koellmann-Getriebe beweist.

Die zwei- und dreistufige Ausführung in einer Gehäusekonstruktion erlaubt einen besonders flexiblen Maschineneinsatz. Dabei sind die Schrägverzahnungen – geräusch- und leistungsoptimiert gefertigt – Garant für geringe Schalldruckpegel und einen hohen Wirkungsgrad. Durch eine steife Monoblock-Gehäusekonstruktion können auch höchste Belastungen kompensiert und verwirklicht werden.

## ANSPRUCH AN SPITZENTECHNOLOGIE

Getriebeleistungen von Koellmann Gear sollen die besten auf dem Markt sein. Dieser hohe Qualitätsanspruch, der zentraler Bestandteil der Produktphilosophie ist, macht sich auch für die Kunden bezahlt: Koellmann-Getriebe haben eine statistische Ausfallquote von unter einem Prozent.

Und sollte doch einmal ein Störfall auftreten, steht ein umfassender und flexibler Service rund um die Uhr zur Verfügung.



## ANWENDUNGEN

Mit H-TEC Industriegetrieben kann die Industrie die gesamte Bandbreite ihres Bedarfs abdecken, da die Getriebe sich flexibel auf jede individuelle Anforderung zuschneiden lassen.

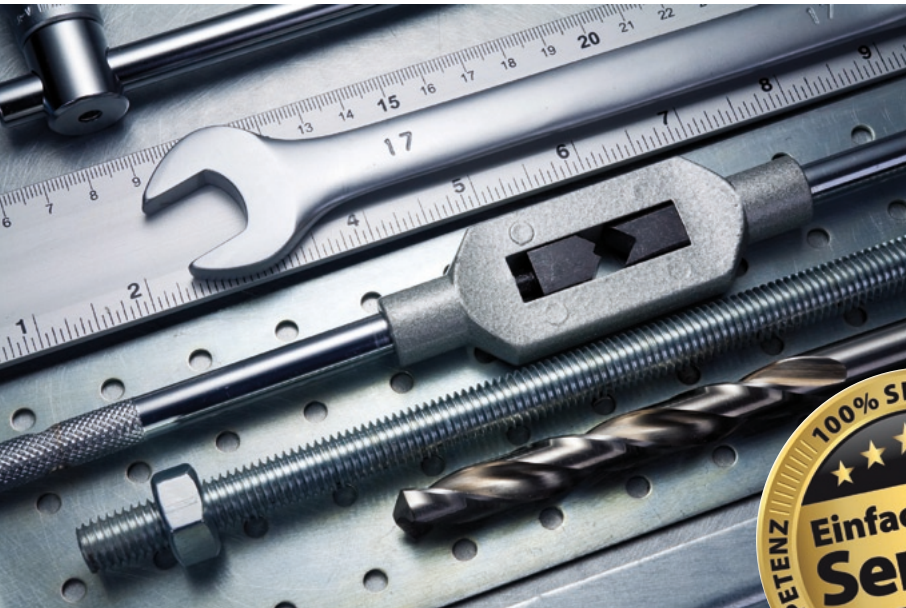
- ▶ Misch- und Rührwerkstechnik
- ▶ Chemische Industrie
- ▶ Roll- und Industrieöfen
- ▶ Stahlindustrie (Walzwerke, Richtanlagen, Ziehanlagen, Umformwerke)
- ▶ Fördertechnik
- ▶ Tagebau
- ▶ Becherwerke
- ▶ Krananlagen und Hebezeuge
- ▶ Pumpen
- ▶ Papierindustrie
- ▶ Recyclingindustrie (Schredder, Zerkleinerer, Brecher)

H-TEC Industriegetriebe sind speziell für Anwendungen in der Industrie entwickelt. Dabei ist die kompakte Bauform mit einer hohen Leistungsdichte und einer langen Lebensdauer auf einen wirtschaftlichen Nenner gebracht worden. Zudem sorgt „Continuous Improvement“ dafür, dass selbst kleinste Fehler sofort analysiert und entsprechende Maßnahmen eingeleitet werden, um ein erneutes Auftreten in Zukunft zu vermeiden.



## WELTWEITER SERVICE

Zu den besonderen Stärken von Koellmann Gear zählt der umfassende Service für Getriebe. Dabei bietet der Werkkundendienst sowohl turnusmäßige Wartungsarbeiten als auch schnelle und unbürokratische Hilfe im Schadensfall an. Ein perfekt geschultes Serviceteam ermöglicht kurze Reaktionszeiten und weltweite Monteureinsätze.



## LEISTUNGSSPEKTRUM

- ▶ Technischer Support (Lösungen für Schmierung, Kühlung, Überwachungskomponenten, Änderung der technischen Daten)
- ▶ Vorbeugende Instandhaltung (z. B. visuelle Beurteilung/ Endoskopie, Frequenzanalyse, Ölanalyse)
- ▶ Schadensbegutachtung (Beurteilung/Vermessung aller Komponenten)
- ▶ Reparaturen, Generalüberholungen (auch von Fremdgetrieben)
- ▶ Ersatzteillieferung (ständige Bevorratung von Verzahnungen, Wälzlagern, Kühlschlangen, Wärmetauschern, Motorpumpen sowie von sonstigen Verschleiss- und Normteilen)
- ▶ Schulung (für Vertrieb, Konstruktion und Instandhaltung)



24-Stunden-Service-Hotline  
+ 49 (0)2 02 / 4 81- 1 10  
[service@koellmann-gear.com](mailto:service@koellmann-gear.com)



Koellmann Gear Corporation

8 Industrial Park  
Waldwick, NJ 07463 U.S.A.  
Telephone: +1 (201) 447 0200  
Fax: +1 (201) 447 6595  
E-Mail: [info@koellmann.com](mailto:info@koellmann.com)  
[www.koellmann.com](http://www.koellmann.com)



Division Koellmann Gear  
Thielenhaus Technologies GmbH

Schwesterstraße 50  
42285 Wuppertal, Germany  
Telefon: +49 (0) 2 02 4 81 0  
Fax: +49 (0) 2 02 4 81 296  
E-Mail: [info@koellmann-gear.com](mailto:info@koellmann-gear.com)  
[www.koellmann-gear.com](http://www.koellmann-gear.com)



Division Koellmann Gear  
Thielenhaus Machinery (Shanghai) Co., Ltd

Jiangtian Dong Lu 212, building 7  
Songjiang Industrial Zone  
201613 Shanghai, P.R. China  
Telefon: +86 (21) 67 75 31 57  
Fax: +86 (21) 33 52 87 66  
E-Mail: [info@thielenhaus.cn](mailto:info@thielenhaus.cn)  
[www.thielenhaus.cn](http://www.thielenhaus.cn)

