



Scie plongeante

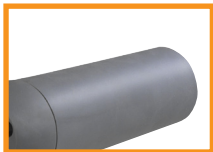
Verrouillage de l'arbre facilement accessible



Le verrouillage du plonger est une sécurité améliorée



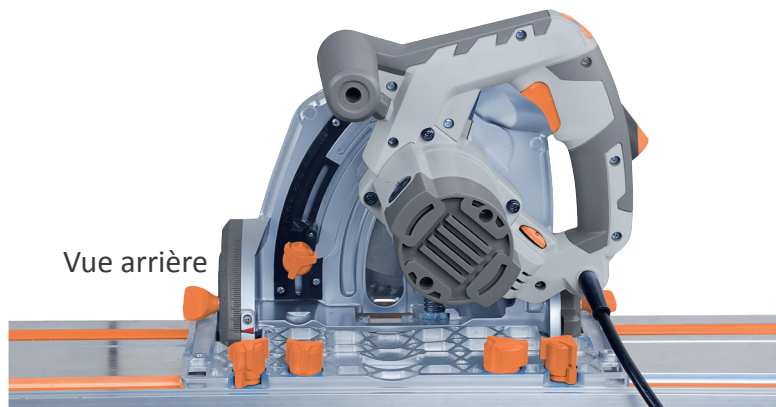
Stockage d'outil à bord



Les poignées Soft grip renforcent le confort



Monter la machine sur le Rail guidant (optionnelle) pour la coupe droite, conique, lisse et précise



Vue arrière

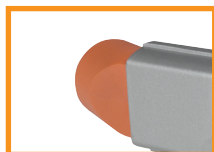
T-RAXX Scie plongeante

Avantages :

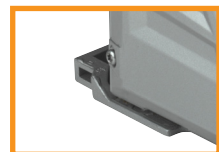
- Vitesse variable électronique
- Vitesse constante électronique
- Démarrage souple électronique
- Anti-coup de retour
- S'ajuste au Rail guidant
- Verrouillage au Rail guidant
- Fonction de Traçage (2,5 mm)
- Changement de lame facile
- Compatible avec Rail guidant Festool® et Makita®



Toutes les fonctions principales sont activé par le levier



Système d'aspiration de poussière



Indicateurs de largeur de coupe



Changement rapide des balais en carbone



Biseaux doubles pour améliorer la stabilité



Données techniques :

Tension réseau :	230 V~ 50 Hz
Puissance :	1400 W
Vitesse à vide :	2000 - 5300
Prof. de coupe max. 90° avec Rail guidant :	54 mm
Prof. de coupe max. 90° sans Rail guidant :	54 mm
Prof. de coupe max. 45° avec Rail guidant :	38 mm
Prof. de coupe max. 45° sans Rail guidant :	42 mm
Large biseau :	de 0° à 48°
Diamètre de la lame :	Ø 165 mm
Logement de scie :	Ø 20 mm
Poids outil avec lame et coffre :	9,2 kg



Coffre est inclus



Inclus dans la livraison :

Scie plongeante T-Raxx
1x lame TCT (48 dents)
Emballé dans le coffre en aluminium solide

Données logistiques :

EAN Code :	4050255016994
Quantité par boîte :	2 Pièces
Quantité par palette :	24 Pièces
Quantité FCL 20" :	600 Pièces
Quantité FCL 40" :	1220 Pièces

Certificats/agréments :
CE, GS, EMC, RoHs, PAHS

N° d'article : 7061274

