



# Ergomatic

Para el etiquetado con adhesivo frío



## Alta flexibilidad para el etiquetado con adhesivo frío

Desde hace años, la Ergomatic marca las pautas en la decoración de envases con adhesivo frío y etiquetas precortadas. La máquina es un modelo rotativo con un conjunto de etiquetado de funcionamiento preciso. La Ergomatic destaca por su eficiencia, precisión y velocidad.

### De un vistazo

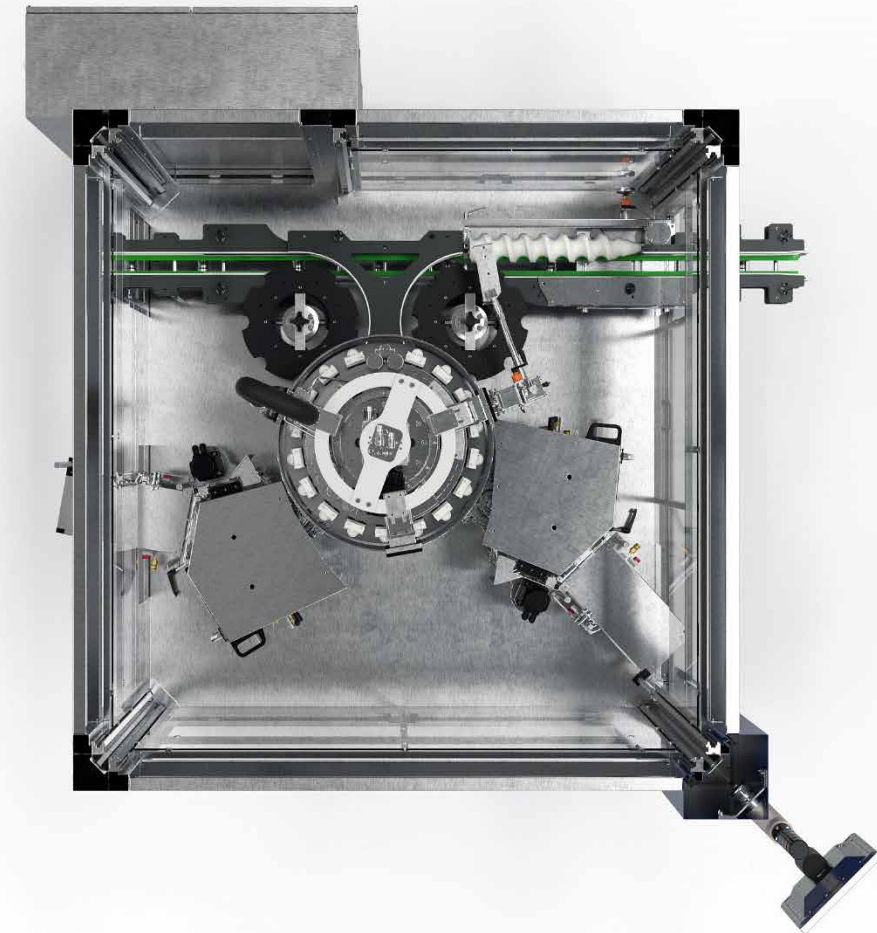
- Etiquetado con adhesivo frío de envases cilíndricos y de forma especial
- Fijación exacta de los envases mediante tulipas centradoras y portaenvases centradores
- Acceso rápido a la interfaz del usuario gracias al uso de transpondedores de identificación individuales
- Opcionalmente posibilidad de mantenimiento a distancia





## Principio de funcionamiento

1. Los envases que llegan se separan mediante el tornillo sinfín según el paso de la máquina.
2. La estrella de entrada entrega los envases a la mesa portaenvases, que se encuentra girando. Es aquí donde se fijan y centran entre los portaenvases y las tulipas de centrado para el proceso de etiquetado.
3. En cada conjunto de etiquetado un rodillo encolador de acero endurecido aplica una capa de adhesivo muy fina sobre las paletas encoladoras revestidas de goma.
4. Las paletas encoladas extraen las etiquetas del cargador de etiquetas y las entregan al cilindro de transferencia que las posiciona con precisión en los envases que pasan en la mesa portaenvases.
5. Cepillos o esponjas fijan y alisan las etiquetas en el envase.
6. Los envases etiquetados se toman por la estrella de salida y se transfieren al transportador.

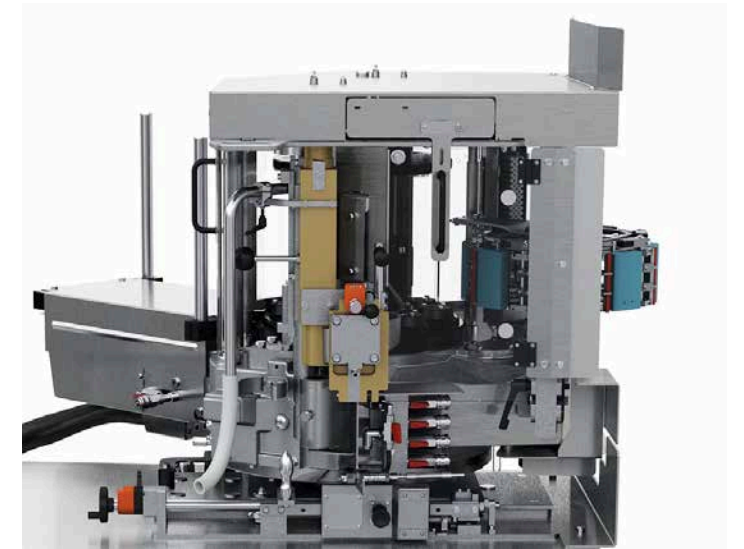




## Conjunto Ergomatic CL

### Características técnicas y ventajas

- Rendimientos entre 3.000 y 72.000 envases por hora, dependiendo de la anchura de la etiqueta, con un solo conjunto de etiquetado
- Secuencia de movimientos oscilante de las paletas encoladoras
  - Poca carga para las etiquetas mediante velocidad reducida de las paletas durante el tratamiento de las etiquetas
- Diseño higiénico con superficies lisas
  - Limpieza rápida y sencilla
- Alojamiento poligonales para el rodillo encolador, las paletas y el cilindro de transferencia
  - Decoración de envases altamente precisa
- Alojamiento del rodillo encolador con carrera libre
  - Desgaste reducido en las paletas encoladoras
  - Aplicación homogénea de adhesivo en las paletas
  - Desmontaje sin herramientas del rodillo encolador para la limpieza
- Ajustes mecánicos con registro de posición
  - Ajustes reproducibles con precisión durante el cambio de tipo





## Dispositivos adicionales: Cargador automático de etiquetas

### Principio de funcionamiento

- Reserva de etiquetas de aprox. 50.000 etiquetas por conjunto
- Para anchuras de etiquetas de hasta 180 mm
- Unidad probada en la práctica y de funcionamiento seguro

### Ventajas

- Los operadores pueden preparar varios cargadores de etiquetas en una única fase de trabajo con la producción en curso.
- La máquina produce más tiempo sin que se necesite una intervención del operador.
  - Alivio para el personal operador
  - Producción moderna para la gama de altos rendimientos

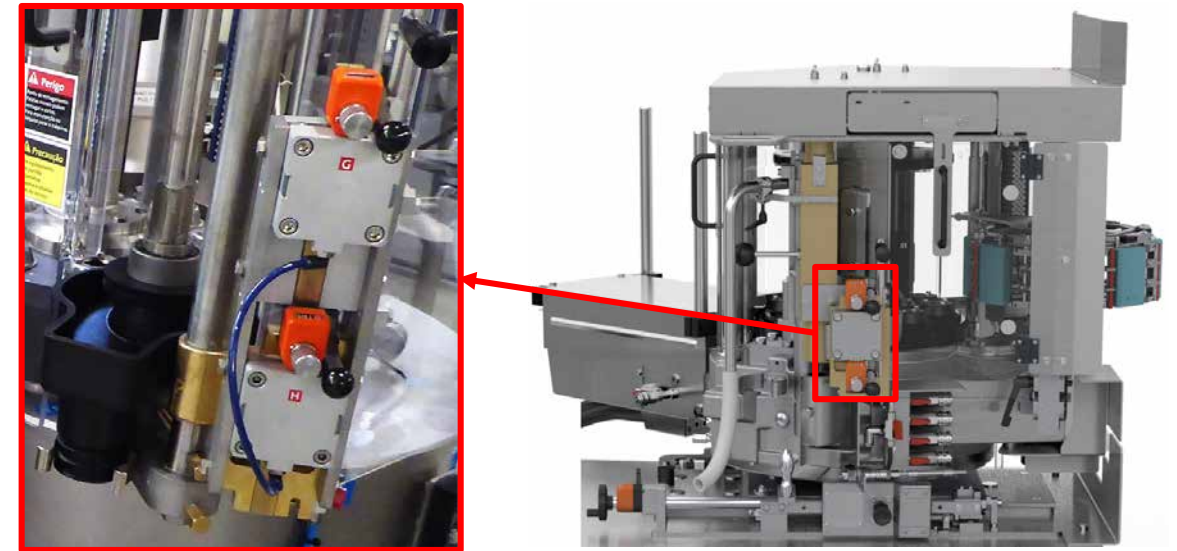




## Dispositivos suplementarios

### Rasqueta reguladora de adhesivo bipartita

- La rasqueta reguladora de adhesivo bipartita permite realizar dos diferentes espesores de la capa de adhesivo en un rodillo encolador.
- Los segmentos de la rasqueta de adhesivo bipartita se ajustan con un tornillo micrométrico con registro de posición respectivamente.
- Esto permite lograr espesores de capa de adhesivo ideales para diferentes tipos de etiqueta y materiales.



### Estrella de sujeción universal

- Utilización como estrella de entrada, de salida o de distribución
- Sin necesidad de utilizar curvas de guiado
- Utilización de las estrellas para varios tipos de envase con una tolerancia de diámetro de hasta 20 milímetros
- Posibilidad de utilización como unidad de rechazo después del control de etiquetado





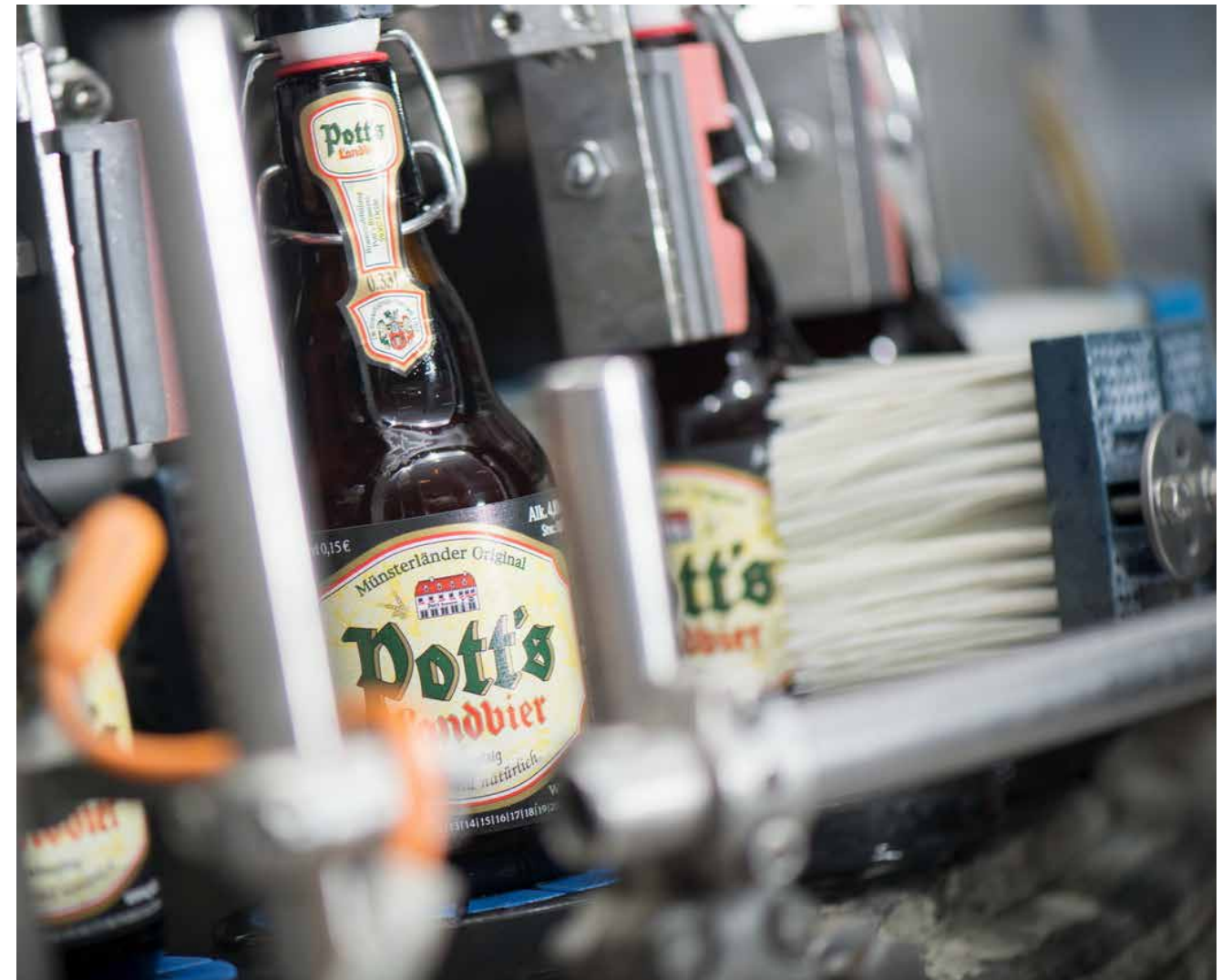
## Ampliaciones del sistema: Etiquetado de tapones mecánicos

### Principio de funcionamiento

- Orientación de los envases con sistema de cámara
- Aplicación de las etiquetas para tapones mecánicos dentro de la máquina con almohadillas de contacto

### Ventajas

- Aplicación de la etiqueta para tapones mecánicos directamente después de la transferencia a la botella
  - Elevada precisión de etiquetado
- Rasqueta reguladora de adhesivo bipartita para diferentes espesores de la capa de adhesivo en la etiqueta de cuerpo y en la del tapón mecánico
  - Aplicación óptima del adhesivo
- Alisado por cepillos de la etiqueta de cuerpo y aplicación de la etiqueta del tapón mecánico simultáneos
  - Dimensionamiento óptimo del carrusel





## Ampliaciones del sistema: Etiquetado con hoja de aluminio

### Características técnicas

- Hoja de aluminio como etiqueta para productos de primera calidad y como protección del cierre original
- Dispositivos dedicados de doblado, alisado, plegado y cepillado
- Variantes disponibles:
  1. Hoja de aluminio con aplicación lisa - véase figura
  2. Collarín envolvente de hoja de aluminio sin postratamiento
  3. Hoja de aluminio con acumulación de material en el tapón corona
  4. Hoja de aluminio arriba abierta con postratamiento
  5. Hoja de aluminio arriba abierta sin postratamiento

### Ventajas

- Centrado exacto de las hojas de aluminio encima de la etiqueta de cuerpo y alisado suave en la zona del cuello y de la boca
  - Resultado de etiquetado constante
- Rasqueta reguladora de adhesivo bipartita para espesores diferentes de la capa de adhesivo en la etiqueta de cuerpo y en la de hoja de aluminio
  - Aplicación óptima del adhesivo







## Ampliaciones del sistema: el dispositivo de control Checkmat

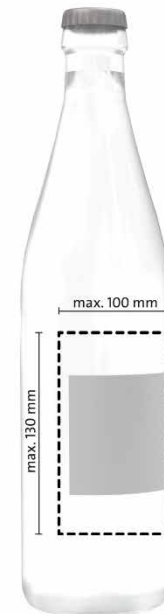
### Principio de funcionamiento

Configuración en conjuntos (0, 1, 2, 3), dependiendo de las exigencias, con las siguientes posibilidades de control para la etiqueta y el formato de impresión:

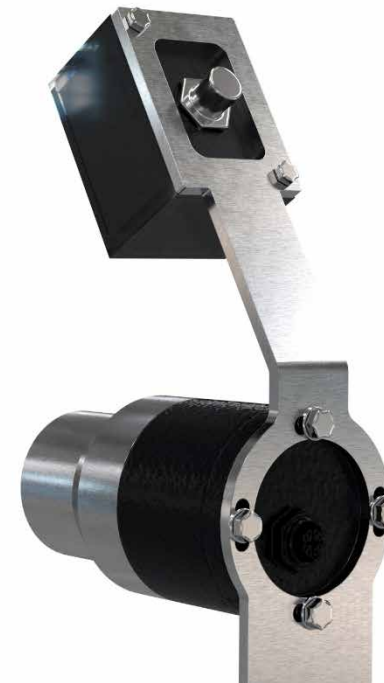
1. Presencia
2. Posición y posicionamiento incorrecto
3. Etiqueta correcta mediante código de barras bidimensional
4. Comparación del diseño y del logotipo
5. Etiquetas sobresalientes (flagging)
6. Código de barras: comprobar la presencia y leer
7. Reconocimiento óptico de caracteres (OCR): comprobar la presencia y leer (por ejemplo, fecha)

### Ventajas

- Rechazo de envases defectuosos
- Amplias funciones estadísticas y software
- Integración perfecta en la máquina base
- Alivio para el trabajo del operador
  - Establecimiento de nuevos tipos para otros formatos de impresión con un programa asistente



*Cámara compacta*



*Cámara EM en conjuntos (0, 1, 2, 3)*



## Ventajas

### **Elevada precisión de etiquetado**

La fijación de los envases entre la tulipa centradora y el portaenvases garantiza una decoración altamente precisa de los envases.

### **Utilización flexible**

La Ergomatic procesa una amplia gama de diferentes tamaños de etiquetas.

### **Amplia gama de rendimientos**

Las diferentes variantes de la máquina cubren toda la gama desde los rendimientos bajos hasta los más altos.

### **Facilidad de manejo**

La Ergomatic es fácilmente accesible y cómoda de operar.

### **Ahorro de tiempo**

El cambio de formato de envase o de etiqueta requiere un tiempo mínimo.

### **Reducción de intervenciones de operadores**

El cargador automático de etiquetas opcional facilita aún más las tareas del operador durante la producción.

### **Futuro asegurado**

La Ergomatic se puede reequipar y modificar incluso después de años de operación.





## Todo en manos de un solo proveedor

### **Adhesivos de KIC KRONES – los multitalentos para una unión fuerte**

No importa si se trata de PET o vidrio, plástico o papel, etiquetas o embalajes – en KIC KRONES encuentra los adhesivos ideales para una presentación del producto de alta calidad.

### **Detergentes de KIC KRONES consiguen que sus máquinas brillen**

Sólo si el entorno de producción es impecable, su producto puede brillar. KIC KRONES suministra los detergentes y desinfectantes óptimos para cada fase de la producción.

### **Lubricantes de KIC KRONES para cada fase de la producción**

Independientemente de si se trata de reductores, cadenas o sistemas de lubricación central – nuestras grasas y aceites sirven para todos los usos. Llegan a cualquier punto de lubricación, protegen de esta forma su línea y son cuidadosos con el producto dado que son de grado alimentario.

### **KRONES Lifecycle Service – Partner for Performance**

También después de comprar una máquina nueva, KRONES se ocupa de sus sistemas: los expertos de la división LCS de KRONES están siempre a su lado y convierten sus objetivos y deseos en soluciones LCS óptimas.





Digitalización



Ingeniería de procesos



Tecnología de llenado y de embalado



Intralogística



Lifecycle Service

We do more.

 KRONES