

Systema[®]

SYSTEAS[®] GELÄNDERSYSTEME
Sicherheit in schönster Form



SYSTEAS[®] RAILING SYSTEMS
Security in its most beautiful form

SYSTÈME DE GARDE-CORPES SYSTEAS[®]
La sécurité dans sa plus belle forme



Systema® Geländersysteme

Ob für Balkonbrüstungen im Wohnungsbau oder bei Umwehungen in Industrieanlagen – unsere Systeme passen immer. Gestalten Sie wirtschaftlich und ästhetisch überzeugende Lösungen aus einem Guss.

Wartungsfreies Material

Aluminium in einer Legierung, die besonders hochfest und witterungsbeständig ist.

Attraktive Optik

Glatten Flächen, verdeckte Befestigungen, formschlüssige Verbindungen und viele Farben.

Rationelle Verarbeitung

Nur wenige Profile und Verbindungselemente; die Geländer können mit geringem Aufwand in der Werkstatt vorgefertigt werden.

Unsere Geländersysteme im Überblick

- LAE: mit untergesetzter, aufgesetzter oder stirnseitig vorgesetzter Verankerung
- LME und LS: für Loggien mit seitlicher Verankerung, freigespannt bis 3,60 m und 6,00 m
- AluFlor: das Blumenkastensystem für Loggien mit seitlicher Verankerung

Wir erstellen individuelle Konstruktionen mit System nach Ihren Wünschen und Vorstellungen.

Systema® Railing Systems

Whether for balustrades at residential buildings or for fencing at industrial plants - our systems always fit. Design economically and aesthetically convincing solutions as a unified whole.

Maintenance-free material

Aluminium of an alloy that is especially sturdy and weatherproof.

Attractive appearance

Smooth surfaces, concealed fixing, aligned connections and many colours.

Efficient production

Only a few profiles and joint elements; the railings can be prefabricated in the shop with little work.

Our Railing Systems

- LAE: with fixing under, above or at the front part of the slab
- LME and LS: for balconies with side fixing, free-spanning up to 3.60 m / 6.00 m
- AluFlor: the flower box system for balconies with side fixing

We design custom-made construction systems according to your wishes and ideas.

Systeme de garde-corps Systema®

Que ce soit pour des allèges dans la construction de bâtiments ou des clôtures pour les installations industrielles, les systèmes sont toujours adaptés. Agencez vous-même des solutions économiques à l'esthétique convaincante.

Matériau exempt d'entretien

L'aluminium est un alliage très solide et résistant aux intempéries.

Esthétique attrayante

Surface lisse, fixations invisibles, assemblages par formes et coloris élégants.

Transformation rationnelle

Elle concerne quelques profils et éléments de raccords ; les garde-corps sont pré-assemblés en atelier à faibles coûts.

Nos systèmes de garde-corps en un tour d'horizon

- LAE: avec un ancrage sur la partie supérieure, inférieure ou frontale
- LME et LS: pour les loggias avec un ancrage latéral, fixation libre jusqu'à 3,60 m et 6,00 m
- AluFlor: le système de bacs à fleurs pour les loggias avec un ancrage latéral

Nous élaborons des constructions individuelles avec un système conçu en fonction des vos demandes et conceptions.

LAE – Schnell, sicher und wirtschaftlich

Systea® Geländersysteme aus Aluminium für Balkone und Loggien

Die System-Variante überzeugt durch seine Variabilität und Leichtigkeit.

Der besondere Pfiff liegt in der Gestaltung des nach innen angewinkelten Pfostens mit einem eingefädelten Edelstahldrahtseil als Zwischengurt. Wahlweise mit eckigem oder gerundetem Handlauf.

Systea® LAE ist ein korrosions- und witterungsbeständiges Geländersystem aus Aluminium. Die systematische Vielfalt drückt sich in mehreren Montagevarianten aus und lässt architektonische Gestaltungsakzente setzen.

Die Befestigung der einzelnen Profile erfolgt überwiegend verdeckt mittels Schrauben und Nieten.

Da es sich um ein Systemgeländer handelt, lässt es sich in der Werkstatt zu einem Konstruktionselement vorfertigen, so dass auf der Baustelle nur noch die Endmontage erfolgt.

LAE – Quick, safe and economic

Systea® railing systems made of aluminium for balconies and loggias

The system variant will convince you with its variability and lightness in appearance.

The smartest feature is the design of the post bended to the inner side with a threaded stainless steel wire as connecting piece. Available with square or round handrail.

Systea® LAE is a corrosion- and weatherproof railing system made from aluminium. The systematic variety expresses itself in many installation variants and allows you to set architectural design highlights.

Fixing of the profiles is mostly concealed by screws and rivets.

Since it is a system railing, it can be pre-mounted as a construction element in the shop so that only final installation has to be carried out on site.

LAE – Pide, sécurisé et économique

Système de garde-corps Systea® – en aluminium pour les balcons et les loggias

Cette variante de système par sa variabilité et la légèreté.

La particularité de l'agencement se trouve dans le poteau replié vers l'intérieur, avec un fil de fer en acier enroulé, servant de membrure intermédiaire. Cet élément est disponible avec une main courante carrée ou arrondie.

Systea® LAE est un système de garde-corps résistant à la corrosion et aux intempéries en aluminium. La diversité systématique se compose de plusieurs variantes de montage et met en valeur les accents d'agencement architecturaux.

La fixation de chaque profil s'effectue principalement de manière invisible au moyen de vis et de rivets.

Étant donné qu'il s'agit d'un système de garde-corps, celui-ci est pré-assemblé en atelier en tant qu'élément de construction afin que le montage défini puisse être réalisé directement sur le chantier.



LAE mit Stirnschelle
LAE with front clamp
LAE avec ancrage frontal



LAE mit Pfostenfuß
LAE with stanchion
LAE avec ancrage inférieur



Für das Geländersystem LAE sind nur drei Basisprofile notwendig:

1. Handlaufhalbschale
2. Plattentragprofil
3. Pfosten

Das System LAE entspricht den Anforderungen der technischen Baubestimmungen, insbesondere der ETB-Richtlinie „Bauteile, die gegen Absturz sichern“.

Die Pfostenverankerung erfolgt mit einem justierbaren Pfostenfuß, den es in drei verschiedenen Varianten gibt.

Bekleidungsvarianten

- Bekleidungsplatte zwischengesetzt, Pfosten sichtbar
- Bekleidungsplatte vorgesetzt, Pfosten verdeckt
- Füllstabfüllung
- Kombination aus Füllstäben und geschlossenen Bekleidungsplatten
- Kombinierbar mit allen Bekleidungs-materialien

For LAE railing system, only three basis profiles are necessary:

1. Half-rounded handrail
2. Fixing profile for slab
3. Post

System LAE corresponds to the requirements of technical building instructions, especially ETB guidelines: “Building elements safeguarding against falls”.

The post anchoring is achieved by using an adjustable post foot which is available in three different variants.

Cladding possibilities

- Cladding panel in-between, post visible
- Cladding panel in front, post concealed
- Filled with bars
- Combination of bars and closed cladding panels
- Combines with any cladding material

Trois profils de base sont nécessaires pour le système de garde-corps LAE :

1. Semi-coquille de main courante
2. Profil porteur de plaque
3. Poteaux

Le système LAE satisfait aux exigences des dispositions techniques de construction, en particulier la directive ETB « Éléments de construction qui sont sécurisés contre les chutes ».

L'ancrage des poteaux s'effectue avec un pied de poteau ajustable qui existe en trois variantes.

Variantes de parement

- Plaque de parement placée en intermédiaire, poteau visible
- Plaque de parement placé en avant, poteau caché,
- Remplissage des barres de treille
- Combinaison de barres de treille et de plaques de parement fermées.
- Combinable avec tous les matériaux de bardage

LME und LS – Schnell, sicher und wirtschaftlich

SYSTEA® Geländersysteme aus Aluminium für Balkone und Loggien

Geländer für Loggien mit Verankerung an den Betonseitenwänden für eine Spannweite bis zu 3,60 m (LME) bzw. 6,00 m (LS). Eine Verankerung in der Betonplatte entfällt. Bekleidungsmöglichkeiten wie bei dem Geländersystem LAE.

Alle Vorteile auf einen Blick

- Freitragend
- Spannweite bis 3,60 m (LME) / 6,00 m (LS)
- Verankerung an den Seitenwänden
- Fixlängen
- Hoher Vorfertigungsgrad
- Schnelle und einfache Montage

Bekleidungsvarianten

- Bekleidungsplatte zwischengesetzt, Pfosten sichtbar
- Bekleidungsplatte vorgesetzt, Pfosten verdeckt
- Füllstabfüllung
- Kombination aus Füllstäben und geschlossenen Bekleidungsplatten
- Kombinierbar mit allen Bekleidungsmaterialien

LME and LS – Quick, safe and economic

Systea® railing systems made of aluminium for balconies and loggias

Railings for loggias with fixing at the concrete side walls for spans up to 3.60 m (LME) resp. 6.00 m (LS). Fixing on the concrete slab is not necessary. Cladding possibilities as for railing system LAE.

Advantages

- Free-spanning / self-supporting
- Span of up to 3.60 m (LME) / 6.00 m (LS)
- Fixing at side walls
- Standard lengths
- High prefabrication grade
- Quick and easy installation

Cladding possibilities

- Cladding panel in-between, post visible
- Cladding panel in front, post concealed
- Filled with bars
- Combination of bars and closed cladding panels
- Combines with any cladding material

LME et LS – Rapide, sécurisé et économique

Système de garde-corps Systea® – en aluminium pour les balcons et les loggias

Garde-corps pour loggias avec ancrage sur les parois latérales en béton pour une portée allant jusqu'à 3,60 m (LME) ou 6,00 m (LS). Un ancrage dans la dalle en béton est supprimé. Possibilités de bardage comme pour le système de garde-corps LAE.

Tous les avantages en un tour d'horizon

- Autoportant
- Portée jusqu'à 3,60 m (LME) / 6,00 m (LS)
- Ancrage sur les parois latérales
- Longueurs fixes
- Degré plus élevé de pré-assemblage
- Montage rapide et simple

Variantes de parement

- Plaque de parement placée en intermédiaire, poteau visible
- Plaque de parement placée en avant, poteau caché
- Remplissage des barres de treille
- Combinaison de barres de treille et de plaques de parement fermées
- Combinable avec tous les matériaux de bardage



LME



LS

AluFlor – Das Blumenkastensystem

Das moderne zeitlose Design zeichnet sich durch seine klaren Linien und Leichtigkeit aus. Wie die Bausteine im Systema-System überzeugt AluFlor durch seine durchdachte Funktionalität.

Alle Vorteile auf einen Blick

- Freitragend
- Spannweite bis 6,00 m
- Variable Pfostenanordnung
- Direkt bepflanztbar oder Einsatz von handelsüblichen Blumenkästen

AluFlor – The flower box system

Remarkable features of the modern timeless design are the clear lines and lightness in appearance. Like the Systema system building parts, AluFlor will convince you with its thought-out functionality.

Advantages

- Self-supporting
- Spans up to 6.00 m
- Variable positioning of posts
- Direct planting possible or use of regular flower boxes

AluFlor – Le système de bacs à fleur

Un design moderne se caractérise par des lignes clairement dessinées et une légèreté. Similaire aux briques du système Systema, AluFlor convainc par sa fonctionnalité intelligente.

Tous les avantages en un tour d'horizon

- Autoportant
- Portée jusqu'à 6,00 m
- Disposition variable des poteaux
- Plantage direct ou utilisation de bacs à fleurs standards



Aluflor

Systema®

Systema Pohl GmbH

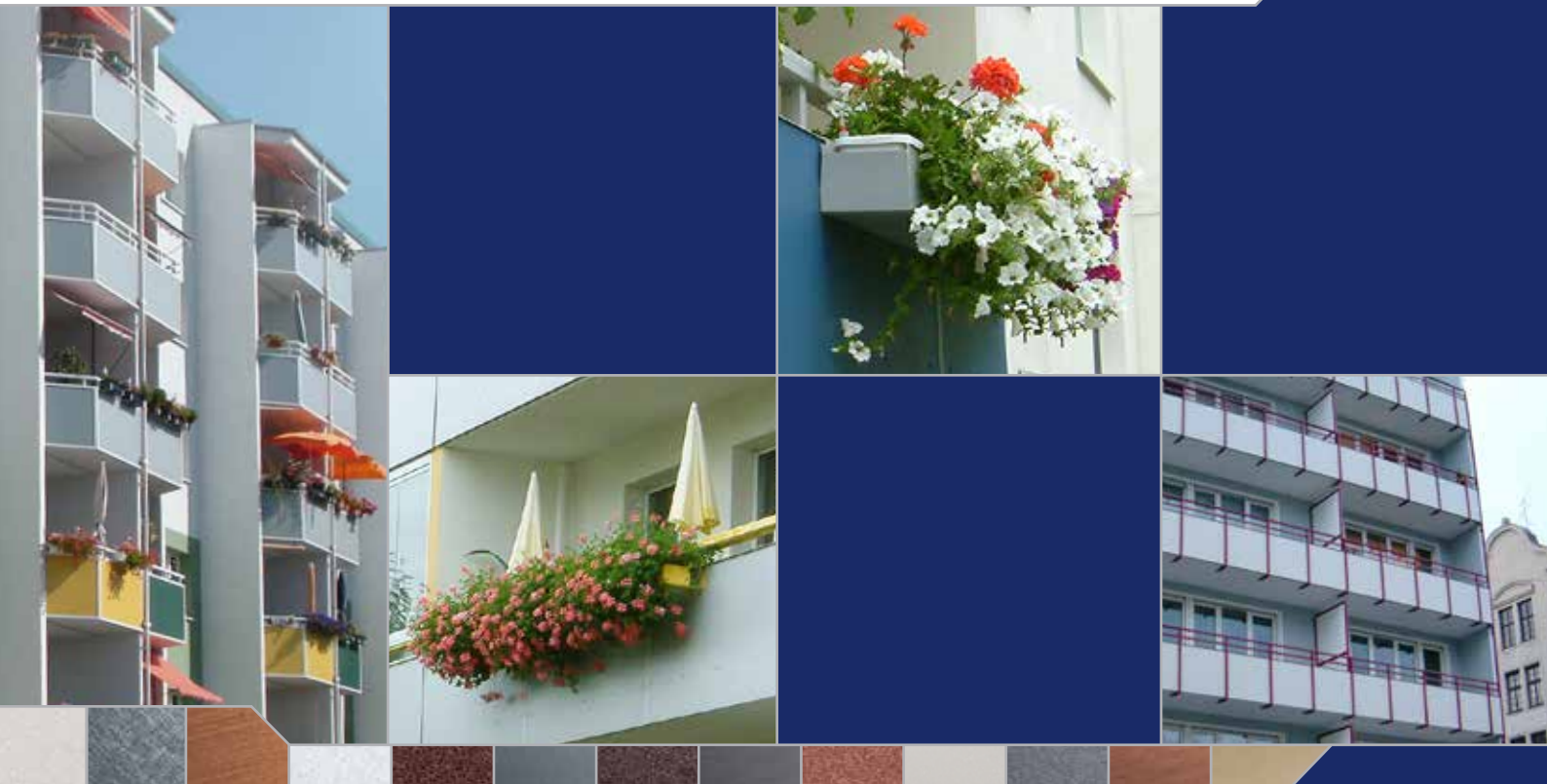
Margarete-Steiff-Str. 6
D-24558 Henstedt-Ulzburg
Deutschland

Tel.: +49 4193 9911-0

Fax: +49 4193 9911-29

info@systema.systems

www.systema.systems



Bitte besuchen Sie uns für weitere technische Informationen und eine Vielzahl von Referenzen auf unserer Internetseite:

For further technical information and a variety of credentials please visit us on our website:

Pour des informations techniques supplémentaires et bien d'autres références, veuillez visiter notre site internet:

www.systema.systems

POHL-Group of Companies