

EW-K 225



description rapide

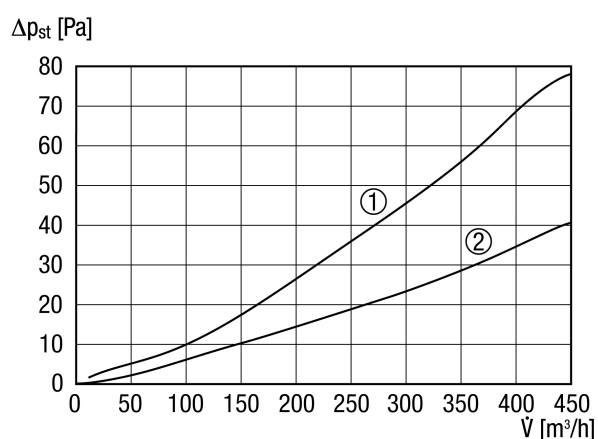
Échangeur de chaleur saumure-air pour échangeur de chaleur, DN 224

Référence 0192.0520

Caractéristiques techniques

Débit d'air max.	450 m³/h
Type de filtre	Filtre à poussière
Classe de filtre	G4
Largeur nominale raccord saumure	18 mm
Largeur nominale	224 mm
Isolation thermique	30 mm
Gamme	K
EAN	4012799925200

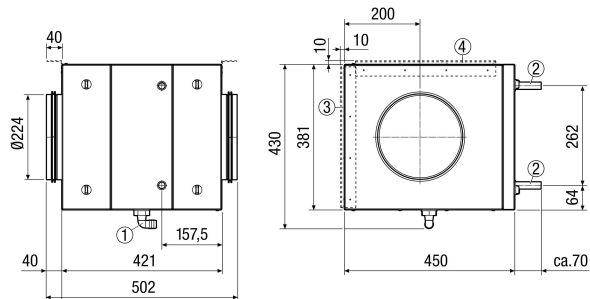
Courbe caractéristique



- ① avec filtre
- ② sans filtre

EW-K 225

Dimensions [mm]



- ① Ecoulement de condensats 3/4"
- ② Raccord saumure Ø 18 mm
- ③ Équerre de montage, fixation murale
- ④ Équerre de montage, fixation au plafond