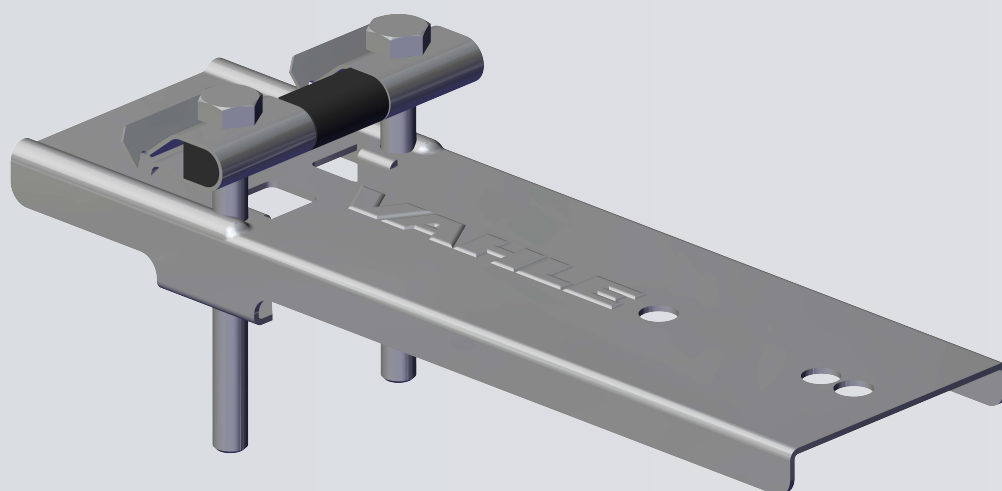




**DOCUMENTACIÓN TÉCNICA  
COMPLEMENTO DE LAS INSTRUCCIONES  
DE MONTAJE KBH**

---

MÉNSULA SOPORTE  
KBH



**DOCUMENTACIÓN  
MANUAL DE MONTAJE**

**ES-V 1.04  
W0601058/00-ES**

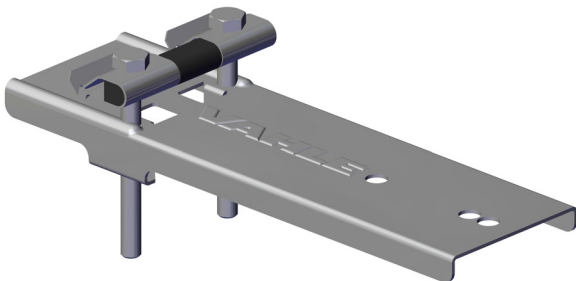
# ÍNDICE

<b>1</b>	<b>Estructura y funcionamiento</b> .....	<b>1</b>
<b>2</b>	<b>Puesta en marcha</b> .....	<b>2</b>
2.1	Indicaciones de seguridad para la puesta en servicio .....	2
2.2	Montaje .....	2

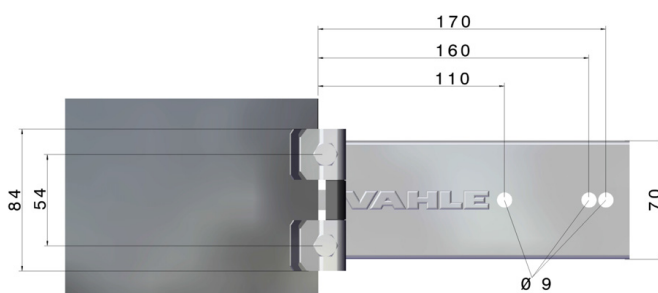
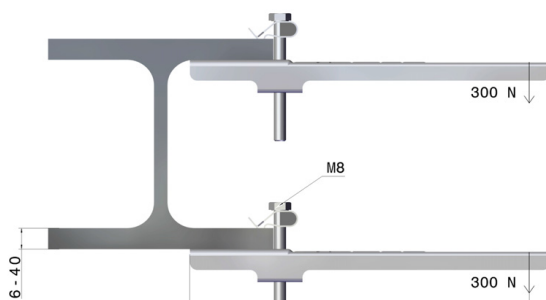


# 1 ESTRUCTURA Y FUNCIONAMIENTO

La Ménsula soporte se monta a un lado en la viga del carril de la grúa y representa la conexión mecánica segura y de montaje rápido para la fijación del sistema de conducción de seguridad KBH. La ménsula soporte sólo se puede utilizar para el montaje de la línea de conducción de seguridad KBH!



Ménsula soporte KBH	
N.º ident.	601 058 601 059 (ejecución neutra sin logotipo de Vahle)
Distancias respecto a la viga [mm]	(orificios de cuadrícula) 110, 160, 170
Carga portante máx. [kg]	30
Grosor de viga [mm]	6 - 40
Peso [kg]	0,372
Uso para	instalaciones interiores Viga con superficies abridadas paralelas (IPE)
No aprobado para	instalaciones exteriores Viga con superficies abridadas inclinadas (IPN) Ambientes muy corrosivos Sistemas con: <ul style="list-style-type: none"> <li>• Secciones de dilatación</li> <li>• Embocaduras de inserción</li> <li>• Piezas de transferencia</li> <li>• Labio de sellado</li> <li>• Tramo introducción de carros</li> </ul>





## 2 PUESTA EN MARCHA

### 2.1 Indicaciones de seguridad para la puesta en servicio

¡Se deben observar y acatar las disposiciones generales de seguridad de las instrucciones de montaje KBH (n.º ident. W2509224/00)!



#### ATENCIÓN!

Para proteger las manos contra posibles fricciones, abrasiones, heridas de punción o lesiones profundas, por ejemplo al usar piezas de chapa dobladas, se deben usar guantes como equipo de protección personal.

### 2.2 Montaje

#### AVISO!

Se deben respetar las siguientes distancias de montaje (véanse también las instrucciones de montaje KBH en "Montaje de la conducción"):

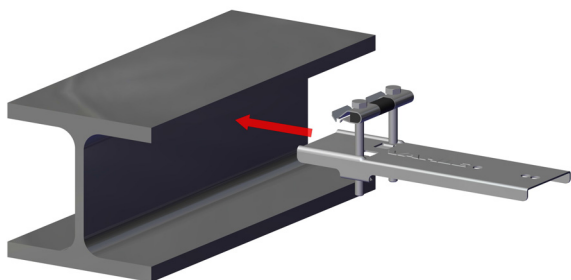
- ▶ Distancias de suspensión máx. 2000 mm
- ▶ Disponer la primera y la última suspensión a como mínimo a 250 mm y como máximo a 500 mm del extremo de la sección.
- ▶ La distancia de las suspensiones deslizantes con respecto al material de unión, las tapas terminales, las unidades de alimentación, etc. debe ser de al menos 250 mm y de 500 mm como máximo para no obstaculizar la dilatación.



### Colocación de la ménsula soporte

*Pasos de montaje:*

1. Deslice la ménsula soporte sobre la superficie abridada de la viga de tal modo que la chapa de base esté dispuesta por debajo y la garra de seguridad por arriba.



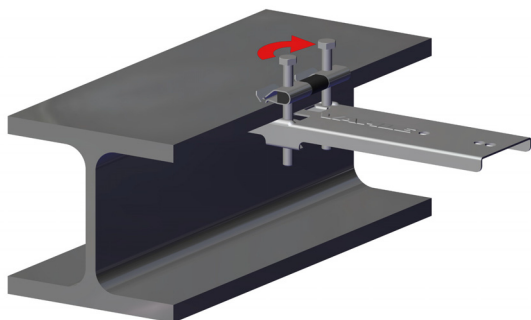
### Fijación de la ménsula soporte

*Herramientas necesarias:*

- ✂ Llave dinamométrica del 13

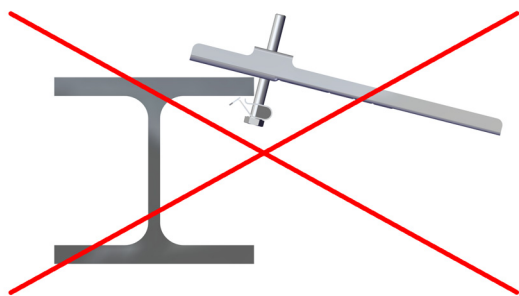
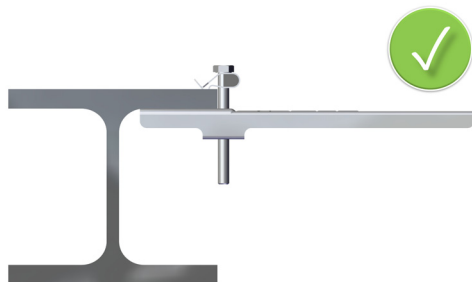
*Pasos de montaje:*

1. Apriete los tornillos con un par de 10 Nm.



### AVISO!

- ▶ La ménsula soporte debe estar fijada en paralelo a las superficies abridadas de la viga.
- ▶ Los tornillos de fijación deben estar en contacto con el borde de la viga.
- ▶ Montaje alternativamente en la brida superior o inferior de la viga: para ello, la garra de seguridad debe estar colocada siempre por encima de las superficies abridadas.





**Paul Vahle GmbH & Co. KG**

Westicker Str. 52

D - 59174 Kamen

Tel.: +49 (0) 2307/704-0

E-Mail: [info@vahle.de](mailto:info@vahle.de)

[www.vahle.com](http://www.vahle.com)



**Documentación técnica**