



Inhaltsverzeichnis
Table of Contents

Seite / Page

Technische Daten
Technical Information

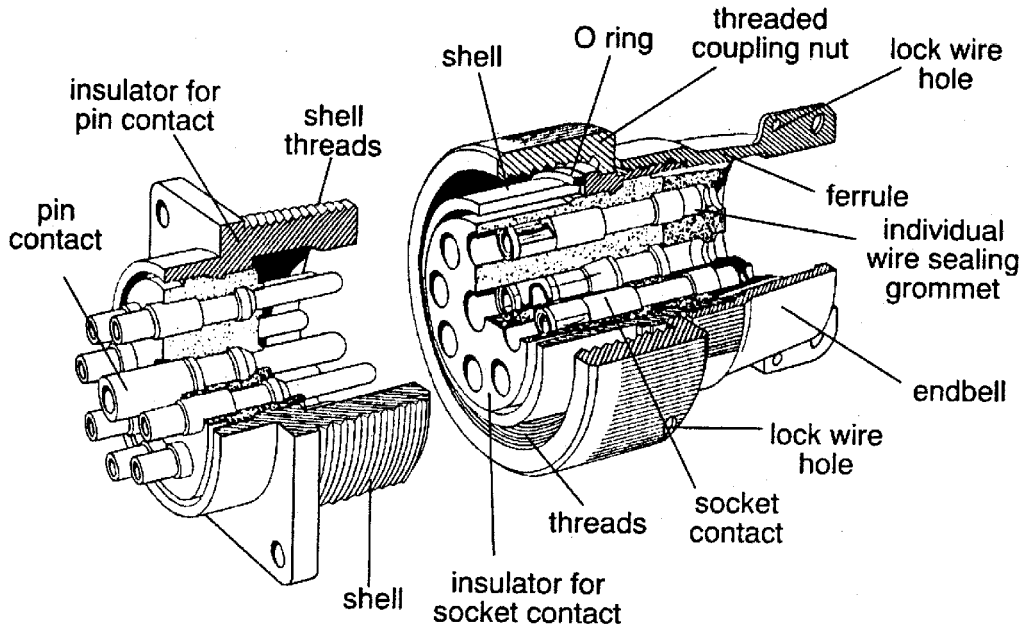
6

Bestellbezeichnungen und Vermessungen ab
Part Number and Dimensions

132–152

Werkzeuge
Tools

CGL	66
CA-COM	122-123



Einführung

Die Steckverbinder der Baureihe MS mit den Bauformen MS-E, MS-F und MS-R gehören zu der grossen Gruppe militärischer Rundsteckverbinder (frühere Bezeichnung «AN»). Ursprünglich für die Luftfahrt entwickelt, werden sie heute in der elektrischen Ausrüstung von Land- und Wasserfahrzeugen, industriellen Anlagen, Einrichtungen des Fernmeldewesens, Radargeräten usw. international verwendet.

Der Aufbau der Steckerformen MS-E, MS-F und MS-R entspricht der Norm MIL-C-5015D. Sie wurden aus älteren Baureihen wie MS-A und MS-B weiterentwickelt. Die Bauform MS-E ist inzwischen durch die Bauform MS-F abgelöst worden und sollte für Neuentwicklungen nicht mehr verwendet werden.

In ihren Kupplungs- und Aussenabmessungen entsprechen die Bauformen MS-E, MS-F und MS-R der neu erstellten Norm VG95342. Bei allen stimmen die Masse im Kupplungsbereich von Gerätesteckdose, Wandsteckdose, Kabelverlängerung und Gegenstecker überein. Dadurch ist es möglich, die Steckverbinder der verschiedenen Bauformen miteinander zu kombinieren.

Die Steckverbinder-Bauformen MS-E, MS-F und MS-R sind schüttelfest, stossgesichert, feuchtigkeitsbeständig und

Introduction

This catalogue describes ITT Cannon connectors designed and manufactured to MIL-C-5015D, the military specification covering MS electrical connectors. These connectors were originally designed for aircraft, but are now widely used in many other fields. They are particularly suitable for commercial applications requiring low cost and high reliability.

The design of connector classes MS-E, MS-F and MS-R conform to MIL-C-5015D. The new class F connectors supersede the previous class E connectors. For new programs only class F should be ordered.

The coupling measurements as well as the dimensions of classes MS-E, -F and -R are in accordance with the latest revision of VG95342. Wall mount receptacle, box receptacle, cable connector and straight plug have the same coupling dimensions. This allows mating of the different classes of these connectors.

The connectors of classes E, F and R are designed to operate in extreme environmental conditions. These connectors are completely sealed to withstand moisture, condensation, vibration and flash-over. MS-F and MS-R connectors have a resilient grommet with internal restrictions in the wire cavities, which act as O-rings around

spritzwassergeschützt. Sie haben eine Gewindekupplung und sind mit Lötkontakten ausgestattet. Die elastischen Isolierkörper von Stecker und Gegenstecker werden nach dem Kuppeln luftdicht aufeinandergepresst. Kondenswasser kann daher nicht in die Kontaktkammern eindringen. Bei allen Bauformen mit Endgehäuse werden die Anschlussstellen der Leitungen am Kontakt durch den Dichtkörper fest umschlossen. Dadurch erhöht sich die Überschlagfestigkeit, und von der Anschlussseite her kann keine Feuchtigkeit eindringen.

Die Betriebstemperatur für MS-Steckverbinder reicht von -55° bis 125° C

Bauformen-Unterschiede

Die Bauformen MS 3106F, MS 3106R und MS 3108R haben unter der Überwurfmutter einen O-Ring. Er fehlt dagegen bei den Bauformen MS 3106E und MS 3108E.

Um Einbaumasse und Gewicht zu verringern, werden die Bauformen MS 3100R, MS 3101R und MS 3106R **ohne** Zugentlastung geliefert. Der Winkelstecker MS 3108R hat **keine** Kabelklemme und ist für Schlauchanschluss geeignet. Die Zugentlastung für diesen Stecker ist bei Bedarf gesondert zu bestellen (S. Seite 110). Im übrigen sind Aufbau und verwendete Materialien für alle Bauformen gleich.

Unterschiede in der Bezeichnung

Steckverbinder mit MS-Bezeichnung entsprechen in Abmessungen und Polanordnungen der Norm MIL-C-5015D. Weichen die Bauformen von dieser Norm ab, z.B. Crimpkontakte, andere Gehäuse- oder Kontaktflächen, dann wird der Steckverbinder mit CA bezeichnet.

each wire. This allows the wires to slide through the grommet with a minimum of friction. Yet when the ferrule is sealed, and the endbells tightened, it provides perfect wire seal through a wide variety of wire diameters. This seal at the rear plus the interfacial seal at the front effect a completely environmental resistant assembly when the plug is mated to an F or R receptacle.

Class Differences

Connector classes MS 3106F, MS 3106R and MS 3108R feature an O-ring under the coupling nut. It is missing on connectors classes MS 3106E and MS 3108E.

To reduce size and weight, connector classes MS 3100R, MS 3101R and MS 3106R have no cable strain relief. The 90° angle plug MS 3108R has no cable clamp and is suitable for hose connection. Strain relief for this connector has to be ordered separately (see page 110). Moreover, construction and materials used are identical for all connector classes.

Different Designations

Connectors with MS designation conform to MIL-C-5015D in respect of dimensions and contact arrangements.

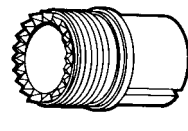
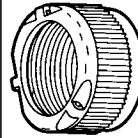
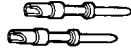
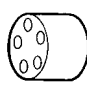
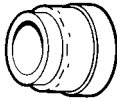
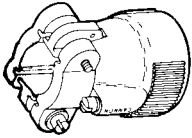
Deviations from this specification, e. g. crimp contacts, other shell or contact finishes, are designated CA.

CA-COM siehe Seite 43 – 47

CA-COM see page 43 – 47



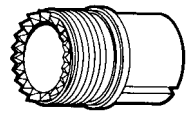
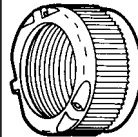
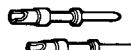
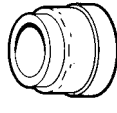
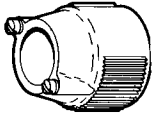
Gerader Stecker (E- u. F-Typ)
Straight plug E- and F-type



O Ring
(nur MS-F)
(MS-F only)

Tülle/Bushing

Gerader Stecker (R-Typ)
Straight plug (R-type)



Tülle
Bushing

Endgehäuse
Endbell

Konus
Ferrule

Dichtkörper
Grommet

Stiftkontakte
Pin contacts

Isolierkörper
Insulator

Überwurfmutter
Coupling nut

Zylindergehäuse
Barrel

O Ring

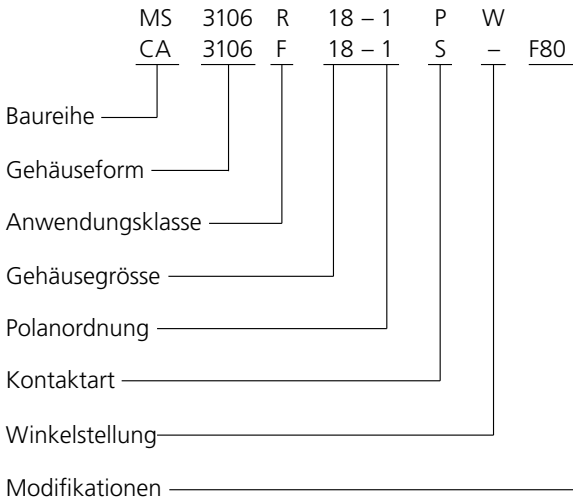
Die Angaben dieses Katalogs sind unverbindlich, stellen kein Vertragsangebot dar und begründen keine Haftung. Jede Neuauflage dieses Katalogs oder einzelner Produktdatenblätter macht frühere Angaben gegenstandslos. Aussagen über Liefermöglichkeiten, -fristen und Preise der angeführten Bauelemente bleiben der jeweiligen Auftragsbestätigung vorbehalten; gleiches gilt bei Bestellungen nach Überlassung von Entwicklungsmustern. Die Veröffentlichung erfolgt ohne Berücksichtigung der Patentsituation und möglicher Schutzrechte Dritter. Nachdruck mit Quellenangaben wird im allgemeinen gestattet. In jedem Falle ist jedoch unsere Genehmigung erforderlich.

ITT Cannon manufactures the highest quality products available in the marketplace; however these products are intended to be used in accordance with the specifications in this catalogue. Any use or application that deviates from stated operating specifications is not recommended and may be unsafe. No information and data contained in this catalog shall be construed to create any liability on the part of ITT Cannon. Any new issue of this catalog shall automatically invalidate and supersede any and all previous issues.

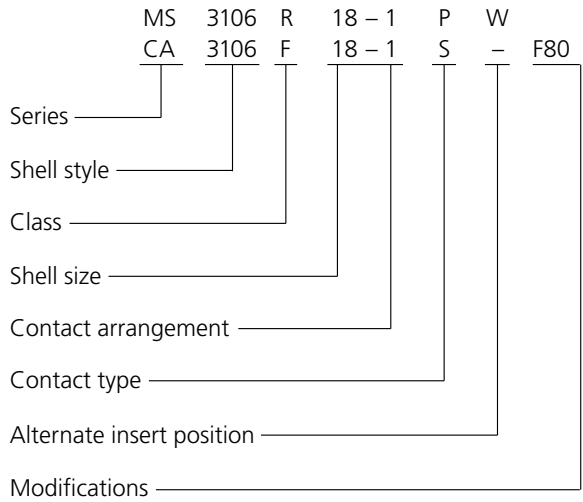
A limited warranty applies to ITT Cannon products. Except for obligations assumed by ITT Cannon under this warranty, ITT Cannon shall not be liable for any loss, damage, cost of repairs, incidental or consequential damages of any kind, whether or not based on express or implied warranty, contract, negligence or strict liability arising in connection with the design, manufacture, sale, use or repair of the products.

Product availability, prices and delivery dates are exclusively subject to our respective order confirmation form; the same applies to orders based on development samples delivered. This catalog is not be construed as an offer. It is intended merely as an invitation to make an offer. By this publication, ITT Cannon does not assume responsibility or any liability for any patent infringements or other rights of third parties which may result from its use. Reprinting this catalog is generally permitted, indicating the source. However, Cosy Electronics prior consent must be obtained in all cases.

Bestellschlüssel



Order References



Erläuterungen des Bestellschlüssels

- Baureihe** MS – entsprechend MIL-C-5015
 CA – für Stecker nach MIL-C-5015, jedoch Modifikationen oder Polanordnungen nicht nach MIL-C-5015
- Gehäuseform** 3100 – Wandsteckdose
 (S. Seite 141–156) 3101 – Stecker für Kabelverlängerung
 3102 – Gerätesteckdose
 3106 – Gerader Stecker
 3108 – Winkel-Stecker 90°
- Anwendungs-klasse** E – mit elastischem Isolierkörper und aussenliegender Kabelklemme für Zugentlastung
 F – wie E, jedoch bei MS3106 mit O-Ring unter der Überwurfmutter zur besseren Abdichtung mit dem Gegenstecker
 R – mit elastischem Isolierkörper und verkürztem, leichtem Endgehäuse (bei MS/CA3106 und MS/CA3108 mit O-Ring unter der Überwurfmutter)
- Gehäusegrösse** 10SL, 12S, 12, 14S, 14, 16S, 16, 18, 20, 22, 24, 28, 32 und 36
- Polanordnung** s. Seite 11 – 30
- Kontaktart** P – Stiftkontakt
 S – Buchsenkontakt
- Winkelstellung**

Explanations

- Series** MS – conform to MIL-C-5015
 CA – acc. to MIL-C-5015, except modifications or contact arrangements
- Shell style** 3100 – Wall mounting receptacle (s. page 141–156)
 3101 – Cable connecting plug
 3102 – Box mounting receptacle
 3106 – Straight plug
 3108 – 90° plug
- Class** E – with resilient insulator and integral clamp for cable strain relief
 F – same as E, however style 3106 with O-ring seal under coupling nut
 R – with resilient insulator and shortened, lightweight endbell (additional sealing with O-ring under coupling nut for styles 3106 and 3108)
- Shell size** 10SL, 12S, 12, 14S, 14, 16S, 16, 18, 20, 22, 24, 28, 32 and 36
 s. page 11 – 30
- Contact arrang.**
Contact type P – pin contact
 S – socket contact
- Alternate insert position**

- Modifikationen**
- A176 – Kontakte vernickelt und hartvergoldet
 - F80 – austauschbare Crimpkontakte für Leitungen mit AWG-Querschnitt
 - F183 – austauschbare Crimpkontakte für Leitungen mit metrischem Querschnitt. Crimpkontakte werden lose mitgeliefert. Sie werden nach dem Verkabeln vom Kunden in den Isolierkörper eingebaut.

- Modifications**
- A176 – Contacts hard gold over nickel
 - F80 – Snap-in crimp contacts for AWG size conductors
 - F183 – Snap-in crimp contacts for metric conductors
(Crimp contacts are supplied as loose pieces. After wiring they are inserted into the insulator by the customer)

Allgemeine Daten

Gehäuse	Material Oberflächen- vergütung	Aluminiumlegierung kadmiiert mit olivfarbenem Chromatüberzug
Isolierkörper	Material	Polychloropren (elastisch) nach MIL-R-3065
Kontakte	Material Oberflächen- vergütung Anschlüsse	Kupferlegierung oder Messing versilbert Lötkontakte mit verzinnnten Anschlüssen zum Löten zum Crimpen: für AWG- und metrische Querschnitte
Temperatur		-55/125°C

Standard Data

Shell	Material Finish	Aluminium alloy Olive drab chromate coating over cadmium plating
Insulator	Material	Polychloroprene (resilient) acc. to MIL-R-3065
Contacts	Material Finish Termination	Copper alloy or brass Silver plated, solder pots tinned Crimp or Solder for AWG and metric contact size
Operating temperature		-55/125°C

Bitte beachten Sie:
Die Steckerformen 00E/F, 01E/F, 06E/F und 08E werden stets **mit** Kabeltülle geliefert.
Die Abmessungen der Tüllen sind auf Seite 111 zusammengestellt.

Please note:
Connector classes 00E/F, 01E/F, 06E/F and 08E are always delivered with a cable bushing.
Dimensions of cable bushing see page 111.

Elektrische Daten siehe Seite 6 – 8

Electrical data see page 6 – 8

Mechanische Daten siehe Seite 9 – 10

Mechanical data see page 9 – 10

CA-COM siehe Seite 43 – 47

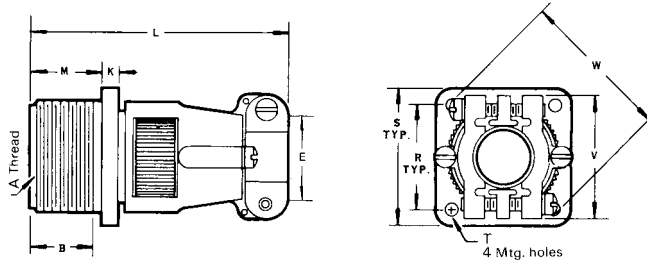
CA-COM see page 43 – 47

CGL siehe Seite 49 – 59

CGL see page 49 – 59

**Fester Steckverbinder
mit Montageflansch,**
mit Kabelklemme und Tülle

Wall mounting receptacle
with cable clamp and
telescoping bushing



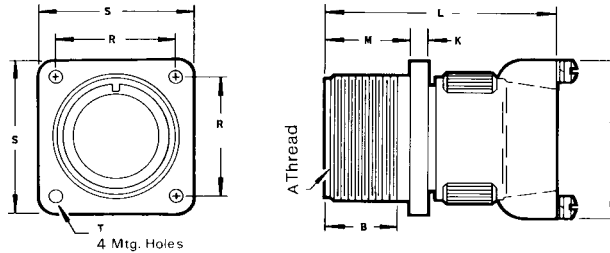
Typ Type	Geh.Grösse Shell size	B min.	E max.	K ±0,7	L max.	M +0,4	R ±0,1	S ±0,3	V max.	W max.	T +0,2 -0,1
MS3100E...	10 SL	9,5	6,5	3,0	60	14,2	18,2	25,4	22,7	27,0	3,1
	12 S	9,5	6,5	3,0	60	14,2	20,6	28,0	22,7	27,0	3,1
oder/or	14 S	9,5	9,0	3,0	70	14,2	23,0	30,0	27,5	34,0	3,1
MS 3100F...	16 S	9,5	11,0	3,0	70	14,2	24,6	32,5	30,0	38,0	3,1
	12	15,8	6,5	3,0	70	19,0	20,6	28,0	22,7	27,0	3,1
oder/or	14	15,8	9,0	3,0	70	19,0	23,0	30,0	27,5	34,0	3,1
CA3100E...	16	15,8	11,0	3,0	70	19,0	24,6	32,5	30,0	38,0	3,1
	18	15,8	14,2	3,9	77	19,0	27,0	35,0	32,2	40,5	3,1
oder/or	20	15,8	15,8	3,9	77	19,0	29,4	38,0	37,5	47,5	3,1
CA00COM-E...	22	15,8	15,8	3,9	77	19,0	31,8	41,0	37,5	47,5	3,1
	24	15,8	21,4	3,9	77	20,6	34,9	44,5	43,3	54,0	3,7
	28	15,8	21,4	3,9	85	20,6	39,7	50,8	43,3	54,0	3,7
	32	15,8	26,7	3,9	85	22,2	44,5	57,0	51,7	64,5	4,4
	36	15,8	31,7	3,9	105	22,2	49,2	63,5	58,0	73,0	4,4

Bestellbezeichnung / Order information

	MS	CA	CA-COM	CGL
Lötversion solder contacts	MS3100E..-... MS3100F..-...	—	CA00COM-E..-... ohne Tülle without bushing	—
Crimpkontakte metrisch metric crimp contacts	—	CA3100E..-...-F183	CA00COM-E..-...-01 ohne Tülle without bushing	—
Crimpkontakte AWG AWG crimp contacts	—	CA3100E..-...-F80	—	—
Oberfläche	kadmiert, oliv chromatiert oder Zink-Kobalt	kadmiert, oliv chromatiert oder Zink-Kobalt	Aluminiumlegierung, vernickelt	Aluminiumlegierung, vernickelt
shell finish	olive drab chromate over cadmium plating or zinc-cobalt	olive drab chromate over cadmium plating or zinc-cobalt	Aluminium alloy, nickel plated	Aluminium alloy, nickel plated

**Fester Steckverbinder
mit Montageflansch,**
mit kurzem Endgehäuse

Wall mounting receptacle
with short endbell



Typ Type	Geh.Grösse Shell size	B min.	K ±0,7	L max.	M +0,4	P max.	R ±0,1	S ±0,3	T +0,2 -0,1
MS3100R...	10 SL	9,5	3,0	45	14,2	24,4	18,2	25,4	3,1
	12 S	9,5	3,0	45	14,2	24,4	20,6	28,0	3,1
	14 S	9,5	3,0	55	14,2	29,0	23,0	30,0	3,1
	16 S	9,5	3,0	55	14,2	31,5	24,6	32,5	3,1
	12	15,8	3,0	55	19,0	24,4	20,6	28,0	3,1
oder/or CA3100R...	14	15,8	3,0	55	19,0	29,0	23,0	30,0	3,1
	16	15,8	3,0	55	19,0	31,5	24,6	32,5	3,1
	18	15,8	3,9	60	19,0	36,6	27,0	35,0	3,1
	20	15,8	3,9	60	19,0	39,7	29,4	38,0	3,1
	22	15,8	3,9	60	19,0	39,7	31,8	41,0	3,1
	24	15,8	3,9	60	20,6	47,4	34,9	44,5	3,7
	28	15,8	3,9	67	20,6	47,4	39,7	50,8	3,7
	32	15,8	3,9	67	22,2	55,9	44,5	57,0	4,4
	36	15,8	3,9	85	22,2	60,8	49,2	63,5	4,4

MS (MIL-C-5015) CA
CA-COM CGL Bestellbezeichnungen
Order information

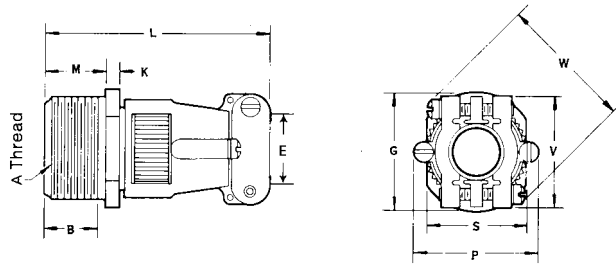
Bestellbezeichnung / Order information				
	MS	CA	CA-COM	CGL
Lötversion solder contacts	MS3100R...-...	—	—	—
Crimpkontakte metrisch metric crimp contacts	—	CA3100R...-...-F183	—	—
Crimpkontakte AWG AWG crimp contacts	—	CA3100R...-...-F80	—	—
Oberfläche	kadmiert, oliv chromatiert oder Zink-Kobalt	kadmiert, oliv chromatiert oder Zink-Kobalt	Aluminiumlegierung, vernickelt	Aluminiumlegierung, vernickelt
shell finish	olive drab chromate over cadmium plating or zinc-cobalt	olive drab chromate over cadmium plating or zinc-cobalt	Aluminium alloy, nickel plated	Aluminium alloy, nickel plated

**Freier Steckverbinder,
gerade**

Kabelverlängerungsstecker
mit Kabelklemme und Tülle

Straight Plug

Cable connecting plug with
cable clamp and telescoping bushing

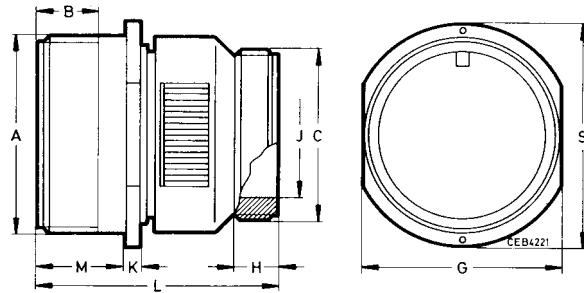


Typ Type	Geh.Grösse Shell size	B min.	E max.	G max.	K ±0,7	L max.	M +0,4	P max.	S max.	V max.	W max.
MS3101E...	10 SL	9,5	6,5	21,8	3,0	60	14,2	24,4	16,2	22,7	27,0
	12 S	9,5	6,5	25,0	3,0	60	14,2	24,4	19,3	22,7	27,0
oder/or	14 S	9,5	9,0	28,2	3,0	70	14,2	28,8	22,5	27,5	34,0
MS3101F...	16 S	9,5	11,0	31,4	3,0	70	14,2	31,5	25,6	30,0	38,0
	12	15,8	6,5	25,0	3,0	70	19,0	24,4	19,3	22,7	27,0
oder/or	14	15,8	9,0	28,2	3,0	70	19,0	29,0	22,5	27,5	34,0
CA3101E...	16	15,8	11,0	31,4	3,0	70	19,0	31,5	25,6	30,0	38,0
	18	15,8	14,2	34,5	3,9	77	19,0	36,6	28,8	32,2	40,5
oder/or	20	15,8	15,8	37,6	3,9	77	19,0	39,7	32,0	37,5	47,5
CA01COM-E...	22	15,8	15,8	41,0	3,9	77	19,0	39,7	35,2	37,5	47,5
	24	15,8	21,4	43,8	3,9	77	20,6	47,4	38,4	43,3	54,0
	28	15,8	21,4	50,5	3,9	85	20,6	47,4	44,8	43,3	54,0
	32	15,8	26,7	57,0	3,9	85	22,2	55,9	51,2	51,7	64,5
	36	15,8	31,7	63,2	3,9	105	22,2	60,8	57,5	58,0	73,0

Bestellbezeichnung / Order information				
	MS	CA	CA-COM	CGL
Lötversion solder contacts	MS3101E..-... MS3101F..-...	—	CA01COM-E..-... ohne Tülle without bushing	—
Crimpkontakte metrisch metric crimp contacts	—	CA3101E..-...-F183	CA01COM-E..-...-01 ohne Tülle without bushing	—
Crimpkontakte AWG AWG crimp contacts	—	CA3101E..-...-F80	—	—
Oberfläche	kadmiert, oliv chromatiert oder Zink-Kobalt	kadmiert, oliv chromatiert oder Zink-Kobalt	Aluminiumlegierung, vernickelt	Aluminiumlegierung, vernickelt
shell finish	olive drab chromate over cadmium plating or zinc-cobalt	olive drab chromate over cadmium plating or zinc-cobalt	Aluminium alloy, nickel plated	Aluminium alloy, nickel plated

**Freier Steckverbinder,
gerade**
Kabelverlängerungsstecker
mit Schutzschlauchanschluss

Straight plug
Cable connecting plug
with flex tube



Typ Type	Geh.Grösse Shell size	C Gewinde	B min	H min.	G min.	K max.	L ±0,7	M max.	Jø +0,4	S min.
CA3101F...	10 SL	5/8-24NEF-2A	9,5	9,5	16,2	3,0	45,0	14,2	8,2	21,8
	12 S	5/8-24NEF-2A	9,5	9,5	16,2	3,0	45,0	14,2	8,2	21,8
	14 S	3/4-20UNEF-2A	9,5	9,5	22,5	3,0	45,0	14,2	11,1	28,2
	16 S	7/8-20UNEF-2A	9,5	9,5	25,6	3,0	45,0	14,2	14,3	31,4
	12	5/8-24NEF-2A	15,8	9,5	19,3	3,0	57,0	19,0	8,2	25,0
	14	3/4-20UNEF-2A	15,8	9,5	22,5	3,0	57,0	19,0	11,1	28,2
	16	7/8-20UNEF-2A	15,8	9,5	25,6	3,0	57,0	19,0	14,3	31,4
	18	1-20UNEF-2A	15,8	9,5	28,8	3,9	57,0	19,0	16,7	34,5
	20	1-3/16-18NEF-2A	15,8	9,5	32,0	3,9	57,0	19,0	19,8	37,6
	22	1-3/16-18NEF-2A	15,8	9,5	35,2	3,9	57,0	19,0	19,8	41,0
oder/or CA01COM-F	24	1-7/16-18NEF-2A	15,8	9,5	38,4	3,9	57,0	20,6	25,4	43,8
	28	1-7/16-18NEF-2A	15,8	9,5	44,8	3,9	62,0	20,6	27,0	50,5
	32	1-3/4-18NS2A	15,8	11,0	51,2	3,9	62,0	22,2	32,5	57,0
	36	2-18NS-2A	15,8	11,8	57,5	3,9	62,0	22,2	35,7	53,2

MS (MIL-C-5015) CA
CA-COM CGL
Bestellbezeichnungen
Order information

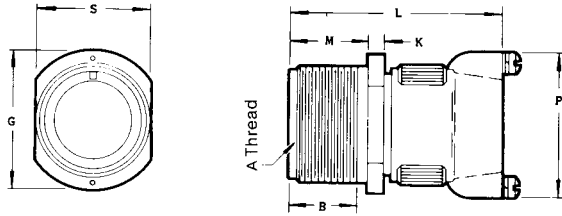
Bestellbezeichnung / Order information				
	MS	CA	CA-COM	CGL
Lötversion solder contacts	—	CA3101F.-...	CA01COM-F.-...	—
Crimpkontakte metrisch metric crimp contacts	—	CA3101F.-...-F183	CA01COM-F.-...-01	—
Crimpkontakte AWG AWG crimp contacts	—	CA3101F.-...-F80	—	—
Oberfläche	kadmiert, oliv chromatiert oder Zink-Kobalt	kadmiert, oliv chromatiert oder Zink-Kobalt	Aluminiumlegierung, vernickelt	Aluminiumlegierung, vernickelt
shell finish	olive drab chromate over cadmium plating or zinc-cobalt	olive drab chromate over cadmium plating or zinc-cobalt	Aluminium alloy, nickel plated	Aluminium alloy, nickel plated

**Freier Steckverbinder, gerade
Kabelverlängerung**

mit kurzem Endgehäuse

**Straight plug
Cable connection plug**

with short endbell

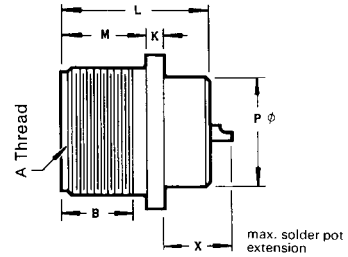
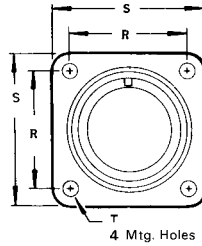


Typ Type	Geh.Grösse Shell size	B min.	G max.	K ±0,7	L max.	M +0,4	P max.	S max.
MS3101R...	10 SL	9,5	21,8	3,0	45	14,2	24,4	16,2
	12 S	9,5	25,0	3,0	45	14,2	24,4	19,3
	14 S	9,5	28,2	3,0	55	14,2	29,0	22,5
	16 S	9,5	31,4	3,0	55	14,2	31,5	25,6
	12	15,8	25,0	3,0	55	19,0	24,4	19,3
oder/or	14	15,8	28,2	3,0	55	19,0	29,0	22,5
CA3101R...	16	15,8	31,4	3,0	55	19,0	31,5	25,6
	18	15,8	34,5	3,9	60	19,0	36,6	28,8
	20	15,8	37,6	3,9	60	19,0	39,7	32,0
	22	15,8	41,0	3,9	60	19,0	39,7	35,2
	24	15,8	43,8	3,9	60	20,6	47,4	38,4
	28	15,8	50,5	3,9	67	20,6	47,4	44,8
	32	15,8	57,0	3,9	67	22,2	55,9	51,2
	36	15,8	63,2	3,9	85	22,2	60,8	57,5

Bestellbezeichnung / Order information				
	MS	CA	CA-COM	CGL
Lötversion solder contacts	MS3101R..-...	—	—	—
Crimpkontakte metrisch metric crimp contacts	—	CA3101R..-...-F183	—	—
Crimpkontakte AWG AWG crimp contacts	—	CA3101R..-...-F80	—	—
Oberfläche shell finish	kadmiert, oliv chromatiert oder Zink-Kobalt olive drab chromate over cadmium plating or zinc-cobalt	kadmiert, oliv chromatiert oder Zink-Kobalt olive drab chromate over cadmium plating or zinc-cobalt	Aluminiumlegierung, vernickelt Aluminium alloy, nickel plated	Aluminiumlegierung, vernickelt Aluminium alloy, nickel plated

**Gerätesteckdose
für Vorderwandmontage**
mit quadratischem Flansch

**Box mounting receptacle
for front panel**
with square flange



Typ Type	Geh.Grösse Shell size	B min.	K ±0,7	L max.	M +0,4	P max.	R ±0,1	S ±0,3	T +0,2 -0,1
MS3102E/R...	10 SL	9,5	3,0	25,1	14,2	15,9	18,2	25,4	3,1
	12 S	9,5	3,0	25,1	14,2	15,9	20,6	28,0	3,1
oder/or CA3102E/R	14 S	9,5	3,0	25,1	14,2	19,0	23,0	30,0	3,1
	16 S	9,5	3,0	25,1	14,2	22,2	24,6	32,5	3,1
oder/or CA02COM-E...	12	15,8	3,0	34,6	19,0	15,9	20,6	28,0	3,1
	14	15,8	3,0	34,6	19,0	19,0	23,0	30,0	3,1
oder/or CGLO2A	16	15,8	3,0	34,6	19,0	22,2	24,6	32,5	3,1
	18	15,8	3,9	34,6	19,0	25,4	27,0	35,0	3,1
oder/or CGLO2A	20	15,8	3,9	34,6	19,0	29,0	29,4	38,0	3,1
	22	15,8	3,9	34,6	19,0	32,2	31,8	41,0	3,1
	24	15,8	3,9	36,2	20,6	35,3	34,9	44,5	3,7
	28	15,8	3,9	36,2	20,6	41,2	39,7	50,8	3,7
	32	15,8	3,9	37,8	22,2	47,6	44,5	57,0	4,4
	36	15,8	3,9	37,8	22,2	52,4	49,2	63,5	4,4

Bestellbezeichnungen
Order information
CA
CGL
MS (MIL-C-5015)
CA-COM

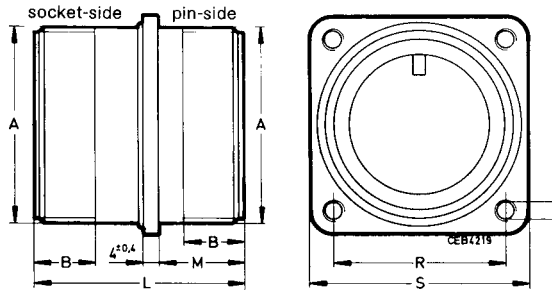
Bestellbezeichnung / Order information				
	MS	CA	CA-COM	CGL
Lötversion solder contacts	MS3102E...-...- MS3102R...-...-	—	CA02COM-E...-...	geerdete EMV-Version grounding version CGL02A...-...-*1 CGL02A...-...-*1L
Crimpkontakte metrisch metric crimp contacts	—	CA3102E...-...-F183 CA3102R...-...-F183	CA02COM-E...-...-01	CGL02A...-...-*1-01 CGL02A...-...-*1L-01
Crimpkontakte AWG AWG crimp contacts	—	CA3102E...-...-F80 CA3102R...-...-F80 (R= mit/with O-Ring)	—	CGLO2A...-...-*1-F80 CGLO2A...-...-*1L-F80
Oberfläche	kadmiert, oliv chromatiert oder Zink-Kobalt	kadmiert, oliv chromatiert oder Zink-Kobalt	Aluminiumlegierung, vernickelt	Aluminiumlegierung, vernickelt *Erdkontakte s. Seite 54
shell finish	olive drab chromate over cadmium plating or zinc-cobalt	olive drab chromate over cadmium plating or zinc-cobalt	Aluminium alloy, nickel plated	Aluminium alloy, nickel plated *grounding controls see page 54

Gehäusedurchführung

mit quadratischem Flansch

Through-bulkhead receptacle

with square flange



Typ Type	Geh.Grösse Shell size	A Gewinde	B min.	L max.	M +0,4	R ±0,1	S ±0,3	T +0,2 -0,1
TBF	10 SL-**PS	5/8-24NEF-2A	9,5	40,1	14,2	18,2	25,4	3,1
	12 S-**PS	3/4-20UNEF-2A	9,5	40,1	14,2	20,6	28,0	3,1
	14 S-**PS	7/8-20UNEF-2A	9,5	40,1	14,2	23,0	30,0	3,1
	16 S-**PS	1-20UNEF-2A	9,5	40,1	14,2	24,6	32,5	3,1
	12-**PS	3/4-20UNEF-2A	15,8	54,4	19,0	20,6	28,0	3,1
	14-**PS	7/8-20UNEF-2A	15,8	54,4	19,0	23,0	30,0	3,1
	16-**PS	1-20UNEF-2A	15,8	54,4	19,0	24,6	32,5	3,1
	18-**PS	1-1/8-18NEF-2A	15,8	54,5	19,0	27,0	35,0	3,1
	20-**PS	1-1/4-18NEF-2A	15,8	54,5	19,0	29,4	38,0	3,1
	22-**PS	1-3/8-18NEF-2A	15,8	54,5	19,0	31,8	41,0	3,1
	24-**PS	1-1/2-18NEF-2A	15,8	54,5	20,6	34,9	44,5	3,7
	28-**PS	1-3/4-18NS-2A	15,8	54,5	20,6	39,7	50,8	3,7
	32-**PS	2-18NS-2A	15,8	54,5	22,2	44,5	57,0	4,4
	36-**PS	2-1/4-16UN-2A	15,8	54,5	22,2	49,2	63,5	4,4

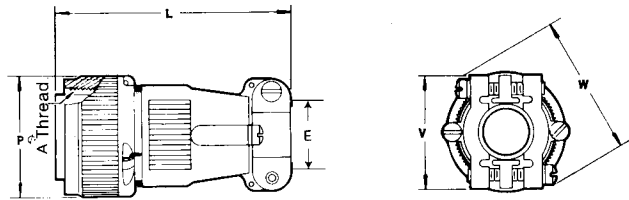
Bestellbezeichnung / Order information				
	MS	TBF	CA-COM	CGL
Stift/Buchsenkontakt Pin/Socket Contact	—	TBF...PS	—	—
Oberfläche	kadmiert, oliv chromatiert oder Zink-Kobalt	kadmiert, oliv chromatiert oder Zink-Kobalt	Aluminiumlegierung, vernickelt	Aluminiumlegierung, vernickelt
shell finish	olive drab chromate over cadmium plating or zinc-cobalt	olive drab chromate over cadmium plating or zinc-cobalt	Aluminium alloy, nickel plated	Aluminium alloy, nickel plated

Freier Steckverbinder, gerade

mit Kabelklemme und Tülle

Straight plug

with cable clamp and telescoping bushing



Typ Type	Geh.Grösse Shell size	E ¹⁾ max.	L max.	P max.	V max.	W max.
MS3106E/F...	10 SL	6,5	55,0	24,1	22,7	27,0
	12 S	6,5	55,0	25,8	22,7	27,0
oder/or	14 S	9,0	60,0	28,8	27,5	34,0
	CA3106E/CA6R	16 S	11,0	60,0	31,8	30,0
oder/or	12	6,5	70,0	25,8	22,7	27,0
	14	9,0	70,0	28,8	27,5	34,0
CA06COM-E	16	11,0	70,0	31,8	30,0	38,0
	18	14,2	75,0	34,1	32,2	40,5
	20	15,8	75,0	37,4	37,5	47,5
	22	15,8	75,0	40,5	37,5	47,5
	24	21,4	75,0	43,8	43,3	54,0
	28	21,4	90,0	50,2	43,3	54,0
	32	26,7	90,0	56,4	51,7	64,5
	36	31,7	100,0	62,8	58,0	73,0

MS (MIL-C-5015) CA
CA-COM CGL
Bestellbezeichnungen
Order information

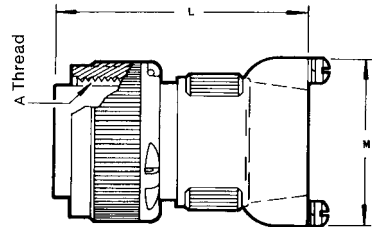
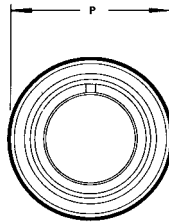
Bestellbezeichnung / Order information				
	MS	CA	CA-COM	CGL
Lötversion solder contacts	MS3106E...-... MS3106F...-... (F = mit/with O-Ring)	—	CA06COM-E...-...	—
Crimpkontakte metrisch metric crimp contacts	—	CA3106E...-...-F183 CA06R...-...-F183 (R = mit/with O-Ring)	CA06COM-E...-...-01	—
Crimpkontakte AWG AWG crimp contacts	—	CA3106E...-...-F80 CA06R...-...-F80 (R = mit/with O-Ring)	—	—
Oberfläche shell finish	kadmiert, oliv chromatiert oder Zink-Kobalt olive drab chromate over cadmium plating or zinc-cobalt	kadmiert, oliv chromatiert oder Zink-Kobalt olive drab chromate over cadmium plating or zinc-cobalt	Aluminiumlegierung, vernickelt Aluminium alloy, nickel plated	Aluminiumlegierung, vernickelt Aluminium alloy, nickel plated

Freier Steckverbinder, gerade

mit kurzem Endgehäuse

Straight plug

with short endbell



Typ Type	Geh.Grösse Shell size	A	L max.	M max.	P max.
MS3106R...	10 SL	5/8-24NEF-2B	40,0	24,4	24,1
	12 S	3/4-20UNEF-2B	40,0	24,4	25,8
	14 S	7/8-20UNEF-2B	45,0	29,0	28,8
	16 S	1-20UNEF-2B	45,0	31,5	31,8
	12	3/4-20UNEF-2B	55,0	24,4	25,8
oder/or	14	7/8-10UNEF-2B	55,0	29,0	28,6
CA3106R	16	1-20UNEF-2B	55,0	31,5	31,8
	18	1-1/8-18NEF-2B	60,0	36,6	34,1
	20	1-1/4-18NEF-2B	60,0	39,7	37,4
	22	1-3/8-18NEF-2B	60,0	39,7	40,5
	24	1-1/2-18NEF-2B	60,0	47,4	43,8
	28	1-3/4-18NS-2B	70,0	47,4	50,2
	32	2-18NS-28	70,0	55,9	56,4
	36	2-1/4-16UN-2B	90,0	60,8	62,8

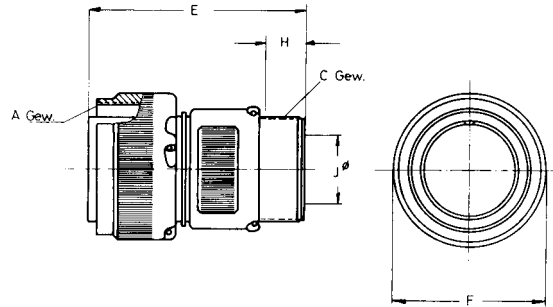
Bestellbezeichnung / Order information				
	MS	CA	CA-COM	CGL
Lötversion solder contacts	MS3106R..-...	—	—	—
Crimpkontakte metrisch metric crimp contacts	—	CA3106R..-...-F183	—	—
Crimpkontakte AWG AWG crimp contacts	—	CA3106R..-...-F80	—	—
Oberfläche	kadmiert, oliv chromatiert oder Zink-Kobalt	kadmiert, oliv chromatiert oder Zink-Kobalt	Aluminiumlegierung, vernickelt	Aluminiumlegierung, vernickelt
shell finish	olive drab chromate over cadmium plating or zinc-cobalt	olive drab chromate over cadmium plating or zinc-cobalt	Aluminium alloy, nickel plated	Aluminium alloy, nickel plated

Freier Steckverbinder, gerade

mit Schutzschlauchanschluss

Straight plug

with flex tube



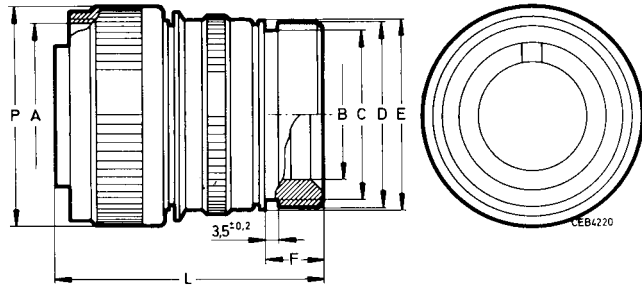
Typ Type	Geh.Grösse Shell size	C Gewinde	E max.	F max.	J min.	H min.	
CA3106F	10 SL	5/8-24NEF-2A	50,0	24,1	8,2	9,5	
	12 S	5/8-24NEF-2A	50,0	25,8	8,2	9,5	
	14 S	3/4-20UNEF-2A	50,0	28,8	11,1	9,5	
	16 S	7/8-20OUNEF-2A	50,0	31,8	14,3	9,5	
	12	5/8-24NEF-2A	60,0	25,8	8,2	9,5	
	oder/or CA06COM-F	14	3/4-20UNEF-2A	60,0	28,8	11,1	9,5
		16	7/8-20UNEF-2A	60,0	31,8	14,3	9,5
		18	1-20UNEF-2A	60,0	34,1	16,7	9,5
		20	1-3/16-18NEF-2A	60,0	37,4	19,8	9,5
		22	1-3/16-18NEF-2A	60,0	40,5	19,8	9,5
24		1-7/16-18NEF-2A	65,0	43,8	25,4	9,5	
28		1-7/16-18NEF-2A	65,0	50,2	27,0	9,5	
32		1-3/4-18NS-2A	65,0	56,4	32,5	11,0	
36	2-18NS-2A	80,0	62,8	35,7	11,8		

MS (MIL-C-5015) CA
CA-COM CGL
Bestellbezeichnungen
Order information

Bestellbezeichnung / Order information				
	MS	CA	CA-COM	CGL
Lötversion solder contacts	—	CA3106F.-...	CA06COM-F.-...	—
Crimpkontakte metrisch metric crimp contacts	—	CA3106F.-...-F183	CA06COM-F.-...-01	—
Crimpkontakte AWG AWG crimp contacts	—	CA3106F.-...-F80	—	—
Oberfläche	kadmiert, oliv chromatiert oder Zink-Kobalt	kadmiert, oliv chromatiert oder Zink-Kobalt	Aluminiumlegierung, vernickelt	Aluminiumlegierung, vernickelt
shell finish	olive drab chromate over cadmium plating or zinc-cobalt	olive drab chromate over cadmium plating or zinc-cobalt	Aluminium alloy, nickel plated	Aluminium alloy, nickel plated

**Freier Steckverbinder,
gerade**
mit Formteiladapter

**Straight plug
Cable connection plug**
with adapter for heat shrinkable
boots

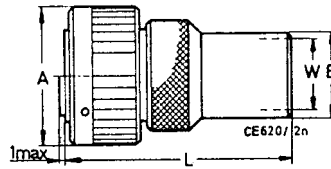


Typ Type	Geh.Grösse Shell size	A Gewinde	B min.	C max.	D ±0,2	E ±0,2	F +0,5	L max.	P max.
CA3106E-DN...	10 SL	5/8-24NEF-2B	7,7	13,2	15,5	17,0	11,7	50,0	24,1
	12 S	3/4-20UNEF-2B	7,9	13,2	15,5	17,8	11,7	50,0	25,6
	14 S	7/8-20UNEF-2B	10,6	17,0	19,1	20,1	11,7	50,0	28,6
	16 S	1-20UNEF-2B	13,5	21,9	23,9	23,5	11,5	50,0	31,8
	12	3/4-20UNEF-2B	7,9	13,2	15,5	17,8	11,7	50,0	25,6
oder/or	14	7/8-20UNEF-2B	10,6	17,0	19,1	20,1	11,7	60,0	28,6
CA06COM-E-DN	16	1-20UNEF-2B	13,5	21,9	23,9	23,5	11,5	60,0	31,8
	18	1-1/8-18NEF-2B	14,6	21,9	23,9	26,5	12,7	60,0	34,1
	20	1-1/4-18NEF-2B	18,5	26,2	29,6	30,2	12,7	65,0	37,3
	22	1-3/8-18NEF-2B	20,8	26,2	29,6	33,6	12,7	65,0	40,5
	24	1-1/2-18NEF-2B	24,6	34,5	37,8	36,1	12,7	65,0	43,8
	28	1-3/4-18NS-2B	27,0	34,5	37,8	41,4	12,7	65,0	50,0
	32	2-18NS-2B	33,3	43,6	47,8	48,6	15,2	70,0	56,3
	36	2-1/4-16UN-2B	38,5	43,6	47,8	54,8	15,2	80,0	62,7

Bestellbezeichnung / Order information				
	MS	CA	CA-COM	CGL
Lötversion solder contacts	—	CA3106E...-...-DN	CA06COM-E...-...-DN	—
Crimpkontakte metrisch metric crimp contacts	—	CA3106E...-...-F183-DN	CA06COM-E...-...01-DN	—
Crimpkontakte AWG AWG crimp contacts	—	CA3106E...-...-F80-DN	—	—
Oberfläche	kadmiert, oliv chromatiert oder Zink-Kobalt	kadmiert, oliv chromatiert oder Zink-Kobalt	Aluminiumlegierung, vernickelt	Aluminiumlegierung, vernickelt
shell finish	olive drab chromate over cadmium plating or zinc-cobalt	olive drab chromate over cadmium plating or zinc-cobalt	Aluminium alloy, nickel plated	Aluminium alloy, nickel plated

**Freier Steckverbinder,
gerade**
mit PG-Adapter

**Straight plug
Cable connection plug**
with PG-adapter



Typ Type	Geh.Grösse Shell size	A max.	E max.	L max.	WPG- Gewinde
CA06PG...	10 SL	22,8	18	55	PG9
	12 S	26,0	19	55	PG9
oder/or	14 S	29,2	22	55	PG11
CA06COM-PG...	16 S	32,0	24	60	PG13,5
	16	32,0	24	72	PG13,5
oder/or	18	36,5	25	77	PG13,5
CGL06PG	20	39,9	27	77	PG16
	22	43,1	27	82	PG16
	24	46,6	27	83	PG16
	28	53,4	32	88	PG21
	32	60,1	41	95	PG29
	36	66,3	41	100	PG29

MS (MIL-C-5015) CA CGL Bestellbezeichnungen Order information

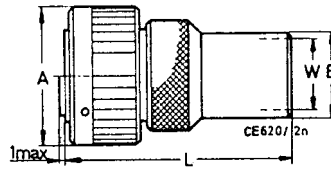
Bestellbezeichnung / Order information				
	MS	CA	CA-COM	CGL
Lötversion solder contacts	—	CA06PG..-...	CA06COM-PG..-...	geerdete EMV-Version grounding version CGL06PG..-...*1 CGL06PG..-...*1L
Crimpkontakte metrisch metric crimp contacts	—	CA06PG..-...-01	CA06COM-PG..-...-01	CGL06PG..-...*1-01 CGL06PG..-...*1L-01
Crimpkontakte AWG AWG crimp contacts	—	CA06PG..-...-F80	—	CGL06PG..-...*1-F80 CGL06PG..-...*1L-F80
Oberfläche shell finish	kadmiert, oliv chromatiert oder Zink-Kobalt olive drab chromate over cadmium plating or zinc-cobalt	kadmiert, oliv chromatiert oder Zink-Kobalt olive drab chromate over cadmium plating or zinc-cobalt	Aluminiumlegierung, vernickelt Aluminium alloy, nickel plated	Aluminiumlegierung, vernickelt *Erdkontakte s. Seite 54 Aluminium alloy, nickel plated *grounding controls see page 54

**Freier Steckverbinder,
gerade**

mit ME-Adapter

**Straight plug
Cable connection plug**

with ME-adapter

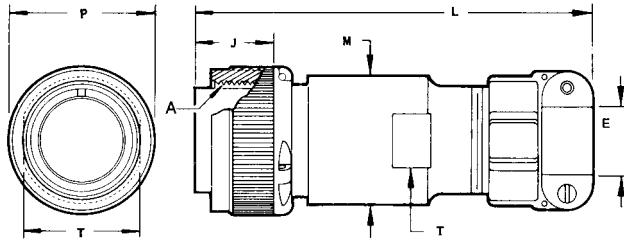


Typ Type	Geh.Grösse Shell size	A max.	E max.	L max.	WME- Gewinde
CA06ME...	10 SL	22,8	18	55	M16x1,5
	12 S	26,0	19	55	M16x1,5
oder/or	14 S	29,2	22	55	M20x1,5
CA06COM-ME...	16 S	32,0	24	60	M20x1,5
	16	32,0	24	72	M20x1,5
oder/or	18	36,5	25	77	M25x1,5
CGL06ME	20	39,9	27	77	M25x1,5
	22	43,1	27	82	M32x1,5
	24	46,6	27	83	M32x1,5
	28	53,4	32	88	—
	32	60,1	41	95	—
	36	66,3	41	100	—

Bestellbezeichnung / Order information				
	MS	CA	CA-COM	CGL
Lötversion solder contacts	—	CA06ME...-...	CA06COM-ME...-...	geerdete EMV-Version grounding version CGL06ME...-...*1 CGL06ME...-...*1L
Crimpkontakte metrisch metric crimp contacts	—	CA06ME...-...-01	CA06COM-ME...-...-01	CGL06ME...-...*1-01 CGL06ME...-...*1L-01
Crimpkontakte AWG AWG crimp contacts	—	CA06ME...-...-F80	—	CGL06ME...-...*1-F80 CGL06ME...-...*1L-F80
Oberfläche shell finish	kadmiert, oliv chromatiert oder Zink-Kobalt olive drab chromate over cadmium plating or zinc-cobalt	kadmiert, oliv chromatiert oder Zink-Kobalt olive drab chromate over cadmium plating or zinc-cobalt	Aluminiumlegierung, vernickelt Aluminium alloy, nickel plated	Aluminiumlegierung, vernickelt *Erdkontakte s. Seite 54 Aluminium alloy, nickel plated *grounding controls see page 54

Gerader Stecker,
spritzwassergeschützt
mit Adapter und Kabelklemme

Straight plug
Moisture and weatherproof
Gland nut with adapter and
cable clamp



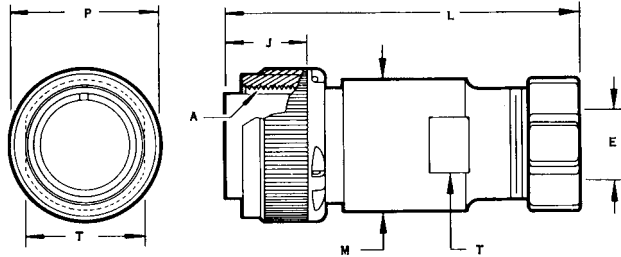
Typ Type	Geh.Grösse Shell size	A Gewinde	E max.	min.	L max.	M max.	W max.	P max.	T -0,4
CA06EA...	10 SL-**P	5/8-24NEF-2B	8,0	3,3	99,0	20,2	27,0	24,1	16,2
	12 S-**P	3/4-20UNEF-2B	8,0	3,3	99,0	21,2	27,0	25,8	16,2
	14 S-**P	7/8-20UNEF-2B	11,2	5,3	102,0	24,2	34,0	28,8	20,2
	16 S-**P	1-20UNEF-2B	13,5	8,1	102,0	27,2	38,0	31,8	23,2
	12-**P	3/4-20UNEF-2B	8,0	3,3	108,0	21,2	27,0	25,8	16,2
	14-**P	7/8-20UNEF-2B	11,2	5,3	110,0	24,2	34,0	28,8	20,2
	16-**P	1-20UNEF-2B	13,5	8,1	112,0	27,2	38,0	31,8	23,2
	18-**P	1-1/8-18NEF-2B	15,9	10,9	112,0	32,2	40,5	34,1	27,2
	20-**P	1-1/4-18NEF-2B	19,1	11,9	112,0	35,2	47,5	37,4	31,2
	22-**P	1-3/8-18NEF-2B	19,1	11,9	112,0	37,2	47,5	40,5	32,2
	24-**P	1-1/2-18NEF-2B	23,9	17,0	115,0	41,2	54,0	43,8	37,2
	28-**P	1-3/4-18NS-2B	23,9	17,0	115,0	47,2	54,0	50,2	41,2
	32-**P	2-18NS-2B	31,8	24,4	120,0	53,2	64,5	56,4	46,2
	36-**P	2-1/4-16UN-2B	34,9	27,4	120,0	59,2	73,0	62,8	52,2

MS (MIL-C-5015) CA
CA-COM CGL
Bestellbezeichnungen
Order information

Bestellbezeichnung / Order information				
	MS	CA	CA-COM	CGL
Lötversion solder contacts	—	CA06EA..-...	—	—
Crimpkontakte metrisch metric crimp contacts	—	CA06EA..-...-F183	—	—
Crimpkontakte AWG AWG crimp contacts	—	CA06EA..-...-F80	—	—
Oberfläche shell finish	kadmiert, oliv chromatiert oder Zink-Kobalt	kadmiert, oliv chromatiert oder Zink-Kobalt	Aluminiumlegierung, vernickelt	Aluminiumlegierung, vernickelt
	olive drab chromate over cadmium plating or zinc-cobalt	olive drab chromate over cadmium plating or zinc-cobalt	Aluminium alloy, nickel plated	Aluminium alloy, nickel plated

Gerader Stecker,
spritzwassergeschützt
mit Adapter ohne Kabelklemme

Straight plug
Moisture and weatherproof
with adapter and gland nut
without cable clamp



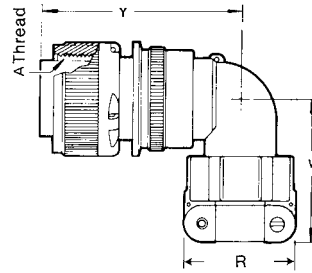
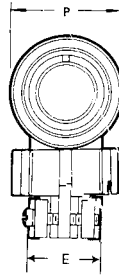
Typ Type	Geh.Grösse Shell size	A Gewinde	E Kabelbereich max.	J min.	L max.	M max.	P max.	T -0,4
CA06EB...	10 SL-**P	5/8-24NEF-2B	8,0	3,3	85,0	20,2	24,1	16,2
	12 S-**P	3/4-20UNEF-2B	8,0	3,3	85,0	21,2	25,8	16,2
	14 S-**P	7/8-20UNEF-2B	11,2	5,3	87,0	24,2	28,8	20,2
	16 S-**P	1-20UNEF-2B	13,5	8,1	87,0	27,2	31,8	23,2
	12-**P	3/4-20UNEF-2B	8,0	3,3	93,0	21,2	25,8	16,2
	14-**P	7/8-20UNEF-2B	11,2	5,3	95,0	24,2	28,8	20,2
	16-**P	1-20UNEF-2B	13,5	8,1	97,0	27,2	31,8	23,4
	18-**P	1-1/8-18NEF-2B	15,9	10,9	97,0	32,2	34,1	27,2
	20-**P	1-1/4-18NEF-2B	19,1	11,9	97,0	35,2	37,4	31,2
	22-**P	1-3/8-18NEF-2B	19,1	11,9	97,0	37,2	40,5	32,2
	24-**P	1-1/2-18NEF-2B	23,9	17,0	98,0	41,2	43,8	37,2
	28-**P	1-3/4-18NS-2B	23,9	17,0	98,0	47,2	50,2	41,2
	32-**P	2-18NS-2B	31,8	24,4	100,0	53,2	56,4	46,2
	36-**P	2-1/4-16UN-2B	34,9	27,4	100,0	59,2	62,8	52,2

Bestellbezeichnung / Order information				
	MS	CA	CA-COM	CGL
Lötversion solder contacts	—	CA06EB..-...	—	—
Crimpkontakte metrisch metric crimp contacts	—	CA06EB..-...-F183	—	—
Crimpkontakte AWG AWG crimp contacts	—	CA06EB..-...-F80	—	—
Oberfläche	kadmiert, oliv chromatiert oder Zink-Kobalt	kadmiert, oliv chromatiert oder Zink-Kobalt	Aluminiumlegierung, vernickelt	Aluminiumlegierung, vernickelt
shell finish	olive drab chromate over cadmium plating or zinc-cobalt	olive drab chromate over cadmium plating or zinc-cobalt	Aluminium alloy, nickel plated	Aluminium alloy, nickel plated



Freier Steckverbinder
Winkelstecker 90°

90° Angle plug



Typ Type	Geh.Grösse Shell size	A	E max.	P max.	R max.	V max.	Y max.
MS3108E/R...	10 SL	5/8-24NEF-2B	6,5	24,1	22,7	42,0	45,0
	12 S	3/4-20UNEF-2B	6,5	25,8	22,7	42,0	45,0
oder/or	14 S	7/8-20UNEF-2B	9,0	28,8	27,5	42,0	47,0
CA3108E/R	16 S	1-20UNEF-2B	11,0	31,8	30,0	45,0	48,0
	12	3/4-20UNEF-2B	6,5	25,8	22,7	54,0	54,0
oder/or	14	7/8-20UNEF-2B	9,0	28,8	27,5	35,7	55,0
CA08COM-E	16	1-20UNEF-2B	11,0	31,8	30,0	45,0	57,0
	18	1-1/8-18NEF-2B	14,2	34,1	32,2	53,0	58,0
	20	1-1/4-18NEF-2B	15,8	37,4	37,5	53,0	61,0
	22	1-3/8-18NEF-2B	15,8	40,5	37,5	53,0	61,0
	24	1-1/2-18NEF-2B	21,4	43,8	43,3	58,0	66,0
	28	1-3/4-18NS-2B	21,4	50,2	43,3	58,0	66,0
	32	2-18NS-2B	26,7	56,4	51,7	66,0	72,0
	36	2-1/4-16UN-2B	31,7	62,8	58,0	69,0	75,0

MS (MIL-C-5015) CA
CA-COM CGL
Bestellbezeichnungen
Order Information

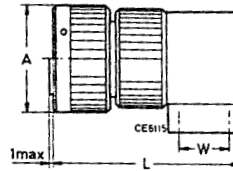
Bestellbezeichnung / Order information				
	MS	CA	CA-COM	CGL
Lötversion solder contacts	MS3108E..-... MS3108R..-...	—	CA08COM-E..-...	—
Crimpkontakte metrisch metric crimp contacts	(R = ohne/without Kabel- klemme/cable clamp – und/and O-Ring)	CA3108E..-...-F183 CA3108R..-...-F183 (R = mit/with O-Ring)	CA08COM-E..-...-01	—
Crimpkontakte AWG AWG crimp contacts		CA3108E..-...-F80 CA3108R..-...-F80 (R = mit/with O-Ring)	—	—
Oberfläche shell finish	kadmiert, oliv chromatiert oder Zink-Kobalt olive drab chromate over cadmium plating or zinc-cobalt	kadmiert, oliv chromatiert oder Zink-Kobalt olive drab chromate over cadmium plating or zinc-cobalt	Aluminiumlegierung, vernickelt Aluminium alloy, nickel plated	Aluminiumlegierung, vernickelt Aluminium alloy, nickel plated

Fester Steckverbinder
Winkelstecker 90°

mit PG-Adapter

90° Angle plug
Cable connection plug

with PG-adapter



Typ Type	Geh.Grösse Shell size*	A max.	L max.	W PG-Gewinde
CA08COM-PG...	10 SL	22,8	55	PG9
	12 S	26,0	55	PG9
	14 S	29,2	55	PG11
oder/or				
CGL08PG	18	36,5	77	PG16
	20	39,9	82	PG21
	22	43,1	82	PG21

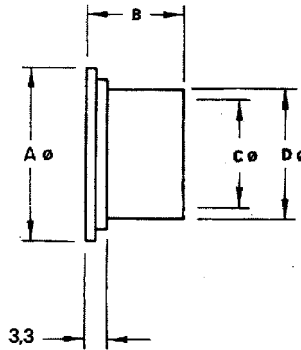
* nur in diesen Gehäuse-Grössen lieferbar

* only in this shell sizes available

Bestellbezeichnung / Order information				
	MS	CA	CA-COM	CGL
Lötversion solder contacts	—	—	CA08COM-PG..-...	geerdete Version grounding Version CGL08PG..-...*1 CGL08PG..-...*1L
Crimpkontakte metrisch metric crimp contacts	—	—	CA08COM-PG..-...-01	CGL08PG..-...*1-01 CGL08PG..-...*1L-01
Crimpkontakte AWG AWG crimp contacts	—	—	—	CGL08-PG..-...*1-F80 CGL08PG..-...*1L-F80
Oberfläche	kadmiert, oliv chromatiert oder Zink-Kobalt	kadmiert, oliv chromatiert oder Zink-Kobalt	Aluminiumlegierung, vernickelt	Aluminiumlegierung, vernickelt *Erdkontakte s. Seite 54
shell finish	olive drab chromate over cadmium plating or zinc-cobalt	olive drab chromate over cadmium plating or zinc-cobalt	Aluminium alloy, nickel plated	Aluminium alloy, nickel plated *grounding contacts see page 54

Schutzkappen
Kunststoff

Plastic protecting caps



Farbe: Rot
(ähnlich RAL 2003)
Colour: Red
(similar to RAL 2003)

Bestell-Nr. Part-no.	Steckdose Gehäusegrösse Receptacle Shell size MS3100 / 3101 / 3102	Schutzkappe für freier Stecker Gehäusegrösse Plug Shell size MS3106 / 3108	A max.	B max.	C ±0,2	D max.
025-0460-000	10SL		21,5	17,8	15,2	16,9
025-0477-000		10SL	20,4	12,5	14,0	15,7
025-0478-000		12S, 12	23,1	14,6	16,8	18,5
025-0462-000	12S, 12		24,7	17,8	18,5	20,2
025-0479-000		14S, 14	26,3	14,6	19,9	21,6
025-0463-000	14S, 14		27,8	17,8	21,6	23,3
025-0480-000		16S, 16	29,5	14,6	23,1	24,8
025-0498-000	16S, 16		31,5	17,8	25,1	26,8
025-0484-000		18	32,8	14,6	25,9	27,8
025-0507-000	18		34,7	17,8	28,2	30,1
025-0467-000		20	35,4	17,8	28,3	30,2
025-0468-000	20		38,1	17,8	31,5	33,4
025-0469-000	22		39,1	14,6	32,6	34,2
025-0486-000		22	41,4	17,8	34,5	36,5
025-0487-000		24	42,3	14,6	35,5	37,4
025-0510-000	24		44,2	17,8	37,8	39,8
025-0488-000		28	48,4	14,6	41,6	43,5
025-0501-000	28		50,4	17,8	43,9	45,9
025-0489-000		32	54,8	14,6	48,0	49,9
025-0502-000	32		57,0	17,8	50,3	52,2
025-0490-000		36	61,3	14,6	54,2	56,3
025-0503-000	36		63,4	17,8	56,6	58,6

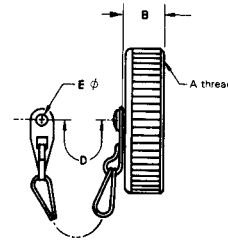
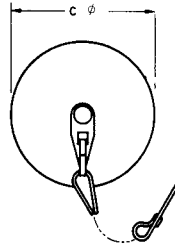
MS (MIL-C-5015) CA
CA-COM CGL
Bestellbezeichnungen
Order Information

Metall-Staubkappen

für Steckdosen, Gehäuseform
00, 01, 02 mit Innengewinde
Material: Aluminiumlegierung

Metal protecting caps

for receptacles, shell style
00, 01, 02 with threaded inside
Material: Aluminium alloy



Typ Type	Geh.Grösse Shell size	A	B max.	C max.	D max.	E +0,2
MS25043...	10 SL	5/8-24NEF-2B	11,7	20,2	107,0	3,9
	12 S/12	3/4-20UNEF-2B	11,7	23,4	120,0	3,9
oder/or	14 S/14	7/8-20UNEF-2B	11,7	26,6	120,0	3,9
CA2209	16 S/16	1-20UNEF-2B	11,7	29,8	120,0	3,9
	18	1-1/8-18NEF-2B	11,7	32,9	120,0	3,9
oder/or	20	1-1/4-18NEF-2B	11,7	36,1	134,0	4,7
CA2322	22	1-3/8-18NEF-2B	11,7	39,4	134,0	4,7
	24	1-1/2-18NEF-2B	11,7	42,6	147,0	4,7
oder/or	28	1-3/4-18NS-2B	13,3	48,9	207,0	4,7
CA121003	32	2-18NS-2B	13,3	55,3	207,0	5,5
	36	2-1/4-16UN-2B	13,3	61,6	207,0	5,5

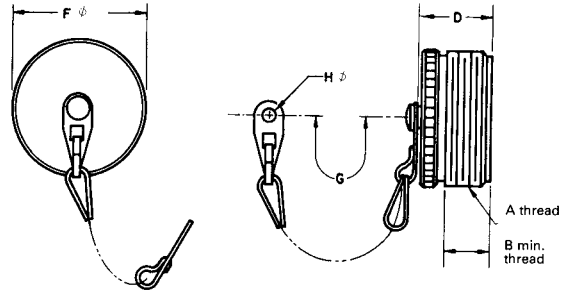
Bestellbezeichnung / Order information				
Gehäuse Grösse Shell Size	MS mit Kette with chain	ITT-CANNON mit Kette with chain	ITT-CANNON ohne Kette without chain	CA-COM/CGL mit Kette with chain
10SL	MS25043-10D	CA2209-5101	CA2322-2	CA121003-601
12S/12	MS25043-12D	CA2209-5102	CA2322-3	CA121003-602
14S/14	MS25043-14D	CA2209-5103	CA2322-4	CA121003-603
16S/16	MS25043-16D	CA2209-5104	CA2322-5	CA121003-604
18	MS25043-18D	CA2209-5105	CA2322-6	CA121003-606
20	MS25043-20D	CA2209-5106	CA2322-7	CA121003-607
22	MS25043-22D	CA2209-5107	CA2322-8	CA121003-608
24	MS25043-24D	CA2209-5108	CA2322-9	CA121003-609
28	MS25043-28D	CA2209-5109	CA2322-10	CA121003-610
32	MS25043-32D	CA2209-5110	CA2322-11	CA121003-611
36	MS25043-36D	CA2209-5111	CA2322-12	CA121003-612
	kadmiert, oliv cadmium, olive	kadmiert, oliv cadmium, olive	kadmiert, oliv cadmium, olive	vernickelt nickel

Metall-Staubkappen

für Stecker, Gehäuseform
06, 08 mit Aussengewinde
Material: Aluminiumlegierung

Metal protecting caps

for plugs, shell style
06, 08 with threaded outside
Material: Aluminium alloy



Typ Type	Geh.Grösse Shell size	A	B min.	H +0,2.	F max.	D max.	G max.
MS25042...	10 SL	5/8-24NEF-2A	7,7	3,9	16,7	16,3	107,0
	12 S/12	3/4-20UNEF-2A	12,5	3,9	19,8	21,0	120,0
oder/or	14 S/14	7/8-20UNEF-2A	12,5	3,9	23,0	21,0	120,0
CA17530	16 S/16	1-20UNEF-2A	12,5	3,9	26,2	21,0	120,0
	18	1-1/8-18NEF-2A	12,5	3,9	29,4	21,0	120,0
oder/or	20	1-1/4-18NEF-2A	12,5	4,7	32,5	21,0	134,0
CA19741	22	1-3/8-18NEF-2A	12,5	4,7	35,7	21,0	134,0
	24	1-1/2-18NEF-2A	12,5	4,7	38,9	21,0	147,0
oder/or	28	1-3/4-18NS-2A	12,5	4,7	45,2	21,0	207,0
CA121004	32	2-18NS-2A	12,5	5,5	51,6	21,0	207,0
	36	2-1/4-16UN-2A	12,5	5,5	57,9	21,0	207,0

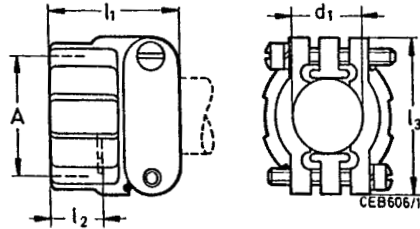
MS (MIL-C-5015) CA
CA-COM CGL Bestellbezeichnungen
Order Information

Bestellbezeichnung / Order information				
Gehäuse Grösse Shell Size	MS mit Kette with chain	ITT-CANNON mit Kette with chain	ITT-CANNON ohne Kette without chain	CA-COM/CGL mit Kette with chain
10SL	MS25042-10D	CA17530-5101	CA19741-10	CA121004-601
12S/12	MS25042-12D	CA17530-5102	CA19741-12	CA121004-602
14S/14	MS25042-14D	CA17530-5103	CA19741-14	CA121004-603
16S/16	MS25042-16D	CA17530-5104	CA19741-16	CA121004-604
18	MS25042-18D	CA17530-5105	CA19741-18	CA121004-606
20	MS25042-20D	CA17530-5106	CA19741-20	CA121004-607
22	MS25042-22D	CA17530-5107	CA19741-22	CA121004-608
24	MS25042-24D	CA17530-5108	CA19741-24	CA121004-609
28	MS25042-28D	CA17530-5109	CA19741-28	CA121004-610
32	MS25042-32D	CA17530-5110	CA19741-32	CA121004-611
36	MS25042-36D	CA17530-5111	CA19741-36	CA121004-612
	kadmiert, oliv cadmium, olive	kadmiert, oliv cadmium, olive	kadmiert, oliv cadmium, olive	vernickelt nickel

Kabelklemmen ohne Tülle

Cable clamps

without telescoping bushing



Dimensionen und Bestellbezeichnung

siehe Seite 113

Dimensions and order information

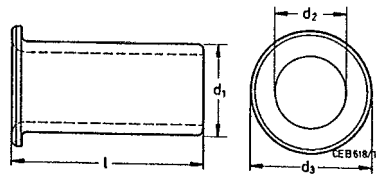
see page 113

Kabeltüllen

Material: Polychloropren

Telescoping bushing

Material: Polychloroprene



Dimensionen und Bestellbezeichnung

siehe Seite 114

Dimensions and order information

see page 114

Dichtungen

Dicke der Dichtungen aus ALU-FLEX „Z“ = 0,5 mm

aus Polychloropren = 1,0 mm

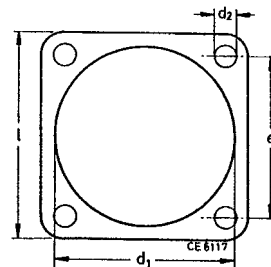
Geh. Grössen für Type: VG95234/MS/CA/CACOM/CGL

Gaskets

Thickness of gaskets made of ALU-FLEX „Z“ = 0,5 mm

made of Polychloropren = 1,0 mm

Shell size for type: VG95234/MS/CA/CACOM/CGL



Dimensionen und Bestellbezeichnung

siehe Seite 115

Dimensions and order information

see page 115