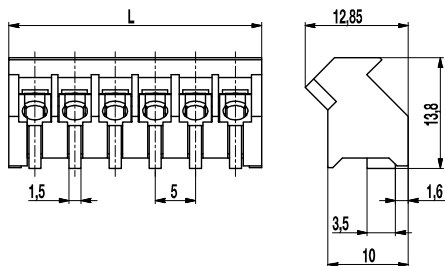
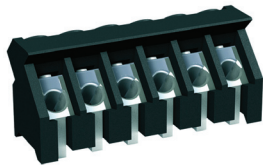


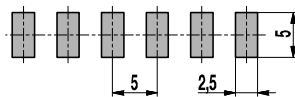
## Leiterplattenklemme für SMD 974-D-SMD-DS

Schraubanschluss 45°-Winkel zur LP



$$L = \text{Polzahl} \times \text{Raster} + 1,5 \text{ mm}$$

### Leiterplattenlayout



Lotpastendicke: 0,2 - 0,25 mm

Die 974-D-SMD-DS ist eine reflowlötfähige Anschlussklemme für gedruckte Schaltungen im Raster 5 mm für echte Oberflächenmontage. Der Drahteingang liegt im 45° Winkel zur Leiterplatte. Damit können Klemmreihen platzsparend hintereinander angeordnet werden. Das Gehäuse aus hochtemperaturfestem Kunststoff ist so konzipiert, dass beim Reflowlötprozess im Konvektionsofen eine gute Heißluftzirkulation gewährleistet ist. Die Anschlußseite des Produktes soll dabei in Durchlaufrichtung positioniert werden.

Standardmäßig mit unverlierbaren Schrauben und Drahtschutz ausgerüstet kann diese Anschlussklemme von 2- bis 12-polig bezogen werden.

Für die automatische Bestückung ist diese Anschlussklemme auf der Gehäuseoberseite flach gestaltet, um eine Ansaugfläche für die Ansaugpipette zu erzeugen.

### Artikelnummern

Polzahl	974-D-SMD-DS	Länge	VPE
2	20.874.402	11,5	250
3	20.874.403	16,5	250
4	20.874.404	21,5	200
5	20.874.405	26,5	100
6	20.874.406	31,5	100
8	20.874.408	41,5	100
10	20.874.410	51,5	100
12	20.874.412	61,5	100

weitere Polzahlen auf Anfrage

### Allgemeine Daten

Raster	5 mm
Polzahlen	2 - 12

### Technische Daten

Klemmbereich	starr / flexibel / AWG		
	0,75 - 4 mm <sup>2</sup> / 0,75- 2,5 mm <sup>2</sup> / 18 - 12 AWG		
Bemessungsquerschnitt	2,5 mm <sup>2</sup>		
Abisolierlänge	6 mm ± 0,5 mm		
Überspannungskategorie	III	III	II
Verschmutzungsgrad	3	2	2
Bemessungsspannung	250 V	320 V	630 V
Bemessungsstoßspannung	4 kV	4 kV	4 kV
Isolationsspannung	250 V nach EN 60998-1		
Bemessungsstrom	22 A		
Nenn Drehmoment	0,4 Nm		

### Materialdaten

Gehäusematerial	PA HT, schwarz, V-0
Kriechstromfestigkeit	CTI ≥ 600
Isolierstoffgruppe	I
Temperaturgrenzen	-40°C bis 150°C, Reflowlöttemperatur (Peak) max. 260°C (15-30 s)
Klemmkörper	Messing, verzinkt
Schraube	M3, Stahl verzinkt, blau chromatiert
Drahtschutz	Zinnbronze, verzinkt

### Zulassungen

	Strom	Spannung	Gruppe	AWG	Nm
	20	300	B	18 - 12	0,4
	10	300	D	18 - 12	0,4
	20	300	B	18 - 12	0,4
	10	300	D	18 - 12	0,4

### Sonderausführung / Zubehör

- Fortlaufende Nummerierung
- Sonderbeschriftung nach Zeichnung
- Selbstklebende Bezeichnungstreifen BST-5,00 (nicht reflowlötfähig)

### Artikelnummern: Tape-on-Reel

Pole	974-D-SMD-DS	Breite Tape	Höhe Gurt	VPE
2	20.874.402.A00	56 mm	14,7 mm	250
3	20.874.403.A00	56 mm	14,7 mm	250
4	20.874.404.A00	56 mm	14,7 mm	250
5	20.874.405.A00	56 mm	14,7 mm	250
6	20.874.406.A00	56 mm	14,7 mm	250