

# Haas TL Series

## Tornos para Talleres de Utilajes y de Mantenimiento



El Sistema de Programación Intuitivo de Haas permite la programación CNC completa, sin necesidad de conocer los códigos G

El contrapunto, de ajuste manual, proporciona soporte adicional para piezas grandes

Carenado de protección para refrigerante y virutas según normativa CE disponible

Husillo de 1 800 r.p.m. con sistema de accionamiento vectorial doble

Los volantes y la alta precisión en lectura digital de posicionamiento (DRO), simplifican el uso manual, el carro transversal admite diferentes portaherramientas opcionales



Garantía: 1 año de garantía en piezas y mano de obra

### [ Equipamiento Básico de serie ]

- Husillo vectorial de doble accionamiento
- Sistema Intuitivo de Programación Haas
- Monitor LCD en color, pantalla de 38 cm, con puerto USB
- Canal inclinado de desalojo de viruta
- Memoria RAM de 1 Mb
- Volantes manuales
- Carro transversal preparado para fijar portaherramientas
- Alimentación eléctrica Trifásica

### [ Equipamiento opcional ]

- Torreta Portaherramientas Automático de 4 estaciones<sup>1</sup>
- Husillo de 3 500 r.p.m. (Requiere protección)<sup>1</sup>
- Protección para virutas y refrigerante<sup>2</sup>
- Torreta Portaherramientas de 8 htas tipo atornillado<sup>3</sup>
- Husillo de 22,4 kW, Alto par<sup>4</sup>
- Contrapunto de ajuste manual
- Plato manual de 3 garras
- Luneta manual

- Puesto de herramientas/portaherramientas
- Orientación del husillo
- Kit completo de taladrina
- Roscado rígido
- Luz de trabajo
- Macros de usuario

<sup>1</sup> Sólo para modelos TL-1 y TL-2.

<sup>2</sup> Excepto modelo TL-3W.

<sup>3</sup> Sólo para modelo; requiere carenado.

<sup>4</sup> Sólo para modelo TL-3.



Haas Automation Europe | [www.HaasCNC.com](http://www.HaasCNC.com) | +32 2 522 99 05 | Fabricado en EE.UU.

Especificaciones sujetas a cambios sin previo aviso. La empresa no se responsabiliza de los errores tipográficos. Las máquinas se muestran con equipo opcional.

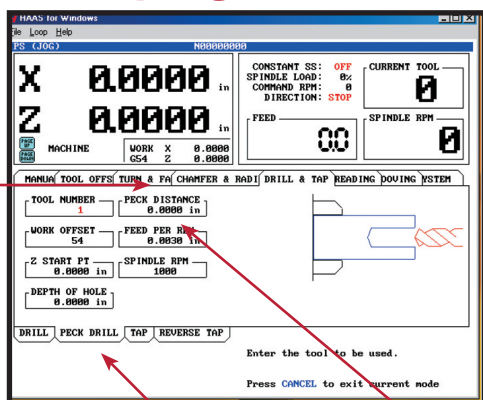
# Haas TL Series



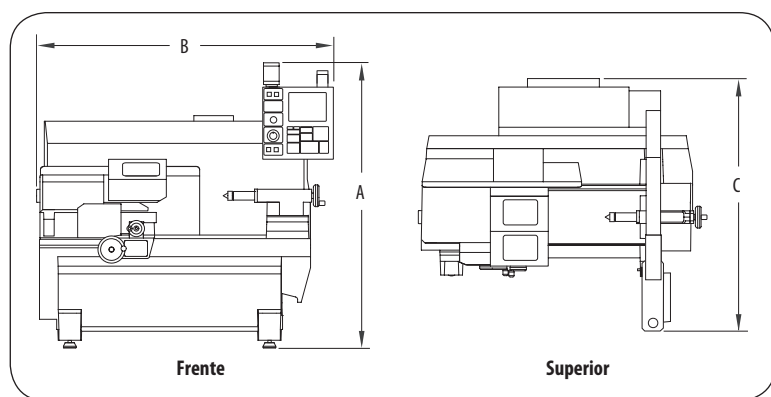
## Tornos para Talleres de Utilajes y de Mantenimiento

Los tornos de Haas de Utilajes combinan toda la funcionalidad y sencillez de un torno manual, con la potencia y flexibilidad del Sistema CNC Haas, de muy fácil manejo. Gracias a los volantes de serie y a la lectura digital de alta precisión (DRO), los operarios mecanizan piezas en cuestión de minutos. Además, con el Sistema de Programación intuitiva de Haas pasarán de manera rápida y sencilla de los ciclos fijos automáticos a la programación CNC. Incluso a los operarios inexpertos les resultará muy fácil aprender a utilizar los tornos de la serie de utilajes.

### Sistema de programación intuitivo



- 1 Seleccione la pestaña del menú superior para seleccionar la operación que desee realizar.
- 2 Defina la operación de corte específica, seleccionando las pestañas del menú inferior.
- 3 Introduzca la información necesaria y pulse "Cycle Start" [Inicio de ciclo].



Área de trabajo	TL-1	TL-2	TL-3	TL-3W
A. Altura de trabajo máxima	1956 mm	1981 mm	2032 mm	2083 mm
B. Anchura de trabajo máxima	2057 mm	2515 mm	3073 mm	3099 mm
C. Profundidad de trabajo máx.**	1727 mm	1727 mm	2083 mm	2159 mm

\*\*Con control movable en parte delantera. Se requieren 914 mm adicionales para abrir puerta trasera de servicio.

### [Especificaciones técnicas]

Capacidades	TL-1	TL-2	TL-3 <sup>1</sup>	TL-3W <sup>2</sup>
Plato (opcional)	203 mm	254 mm	305 mm	305 mm
Distancia entre Centros	762 mm	1219 mm	1524 mm	1524 mm
Diámetro de Corte máx.	406 mm	406 mm	508 mm	762 mm
Longitud de Corte máx.	762 mm	1219 mm	1524 mm	1524 mm

#### Husillo

Velocidad Max.	2000 r.p.m. <sup>3</sup>	2000 r.p.m. <sup>3</sup>	1800 r.p.m.	1800 r.p.m.
Potencia máx. del motor	5,6 kW	8,9 kW	13,4 kW <sup>4</sup>	22,4 kW
Par máx.	136 Nm a 375 r.p.m.	203 Nm a 150 r.p.m.	277 Nm a 417 r.p.m.	2169 Nm a 60 r.p.m.
Nariz de husillo	A2-5	A2-6	A2-6	A2-6
Paso de barra	58,7 mm	76,2 mm	88,9 mm	88,9 mm

#### Voltéo

Sobre bancada	406 mm	406 mm	508 mm	762 mm
Sobre carro transversal	241 mm	282 mm	330 mm	457 mm

#### Recorridos y Velocidades de Avance

Eje X	203 mm	203 mm	305 mm	406 mm
Eje Z	762 mm	1219 mm	1524 mm	1524 mm
Eje X, empuje máx.	13 772 N	13 772 N	13 772 N	13 772 N
Eje Z, empuje máx.	6 886 N	10 409 N	13 727 N	18 843 N
Avance en rápido, Eje X	1,9 m/min	1,9 m/min	1,9 m/min	1,9 m/min
Avance en rápido, Eje Z	3,8 m/min	3,8 m/min	3,8 m/min	3,8 m/min

#### Aspectos generales

Alimentación eléctrica	354 - 488 VAC Trifásica			
Peso de la máquina	1 860 kg	2 087 kg	2 948 kg	3 062 kg

<sup>1</sup> Disponible con paso de barra grande.

<sup>2</sup> Sólo disponible en países ajenos a la Comunidad Europea (CE).

<sup>3</sup> Disponible con 3 500 rpm.; requiere carenado.

<sup>4</sup> Disponible con 22,4 kW, alto par; 881 NM @ 150 r.p.m.



Especificaciones sujetas a cambios sin previo aviso.  
La empresa no se responsabiliza de los errores tipográficos.  
Las máquinas se muestran con equipo opcional.