

PROFILSTAR.NET

***Visualización
de espesor
y ancho***

■ PROFILSTAR.NET

PROFILSTAR.NET recoge, visualiza y guarda los datos de medición de líneas de film. El número de líneas que se pueden conectar a esta visualización es virtualmente ilimitado.

Se puede utilizar como visualización de espesor y/o ancho para optimizar la producción, o como un sistema completo de control de calidad, incluyendo las características de pedidos y recetas.



■ Dos versiones

The PROFILSTAR.NET está disponible instalado en un PC industrial que dispone de pantalla táctil.

También está disponible en software. La aplicación puede ser instalada en casi cualquier ordenador con sistema operativo Windows XP o algo más nuevo. Los requisitos mínimos que necesita el PC se detallan en la página 6 de este catálogo.

Generalidades



1: Perfiles	2: Ancho	3: Tareas	4: Base de datos	5: Configuración
<ul style="list-style-type: none"> • Perfil lineal • Perfil circular • Tendencia 	<ul style="list-style-type: none"> • Tendencia 	<ul style="list-style-type: none"> • Buscador • Nueva tarea 	<ul style="list-style-type: none"> • Materiales • Recetas • Pedidos 	<ul style="list-style-type: none"> • Configuración • Calibración

Aplicación de pantalla táctil



- Teclado virtual en la pantalla
- El menú se abre al tocar la pantalla durante 3 segundos
- El menú se abre por el lado derecho, dejando a la vista el resto de la pantalla

■ Perfiles

Perfil lineal

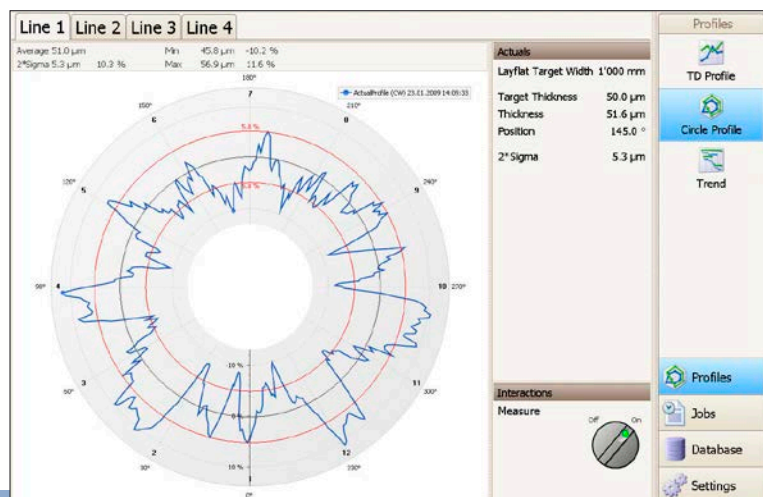
El gráfico superior muestra el último perfil medido y las tolerancias, indicadas en el gráfico por dos líneas rojas

El perfil inferior es el perfil para comparaciones, el cual puede guardarse con un sólo click.



Perfil circular

Indica el perfil circular sobrepuesto en las líneas del cabezal extrusor indicando los valores en cada punto de ajuste del cabezal, suministrando información para el centraje manual.



Tendencia

Espesor medio, desviación del perfil, desviación estándar y tendencias se pueden ver en la misma pantalla.

El lapso de tiempo se puede modificar, permitiendo al usuario revisar archivos anteriores.



■ Ancho / Tareas / Base de datos

Ancho

El gráfico superior muestra el ancho actual, junto con el objetivo, mientras el gráfico inferior muestra la desviación.

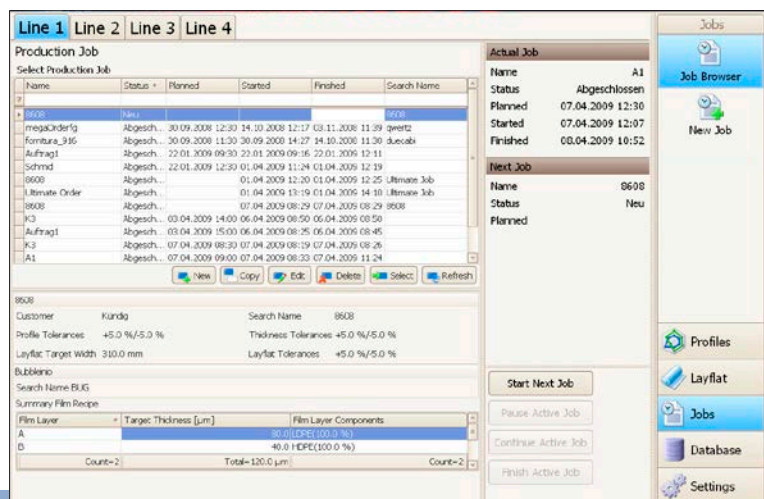
El color azul de fondo indica que el equipo trabaja en modo automático. El lapso de tiempo se puede modificar, por lo que revisar archivos pasados es rápido y sencillo.



Tareas

El buscador de tareas muestra datos de producción de la actual y siguiente tarea. Estos datos se pueden guardar y archivar para su futuro uso.

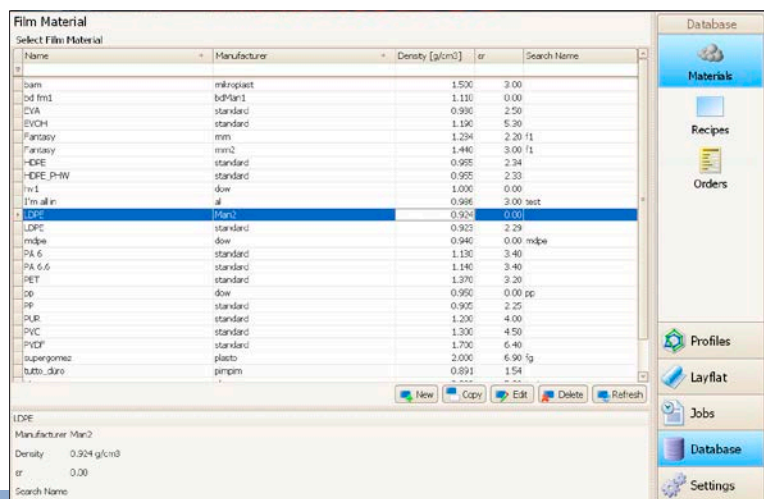
Una tarea consiste de una receta y un pedido (ver pantalla siguiente).



Base de datos

La base de datos permite un fácil manejo de materiales, recetas y pedidos.

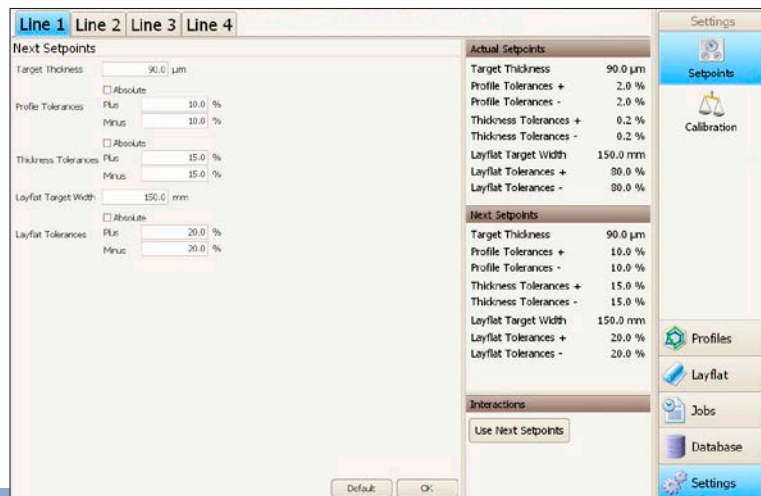
Estos datos se pueden utilizar para repetir tareas.



■ Configuración

Se puede configurar el equipo de una manera fácil y rápida para reutilizar los datos sin tener que introducir una nueva tarea o información de los materiales.

La opción de calibración ofrece la posibilidad de calibrar manualmente el sensor. También es posible realizar una calibración automática en cualquier momento.



■ Requisitos mínimos del PC

En el caso de que se instale el software PROFILSTAR.NET en un PC ya existente, este debería disponer como mínimo de las siguientes características:

Ordenador

CPU: Procesador Pentium M 1.8GHz o superior
RAM: 1024MB DDRAM o superior
HDD: 160GB o más, 24h/7d
SO: Windows XP Prof. SP2, Windows Vista
Puertos: 2 puertos USB

Pantalla

17" TFT LCD, Resolución 1280 x 1024

Impresora

Puede utilizarse cualquier impresora que funcione con el sistema operativo, aunque para obtener los mejores resultados recomendamos una impresora en color.

Cuestionario: Solicitud de oferta y/o información

Empresa _____

Dirección _____

CP _____

Ciudad _____

País _____

Persona de contacto _____

E-mail _____

Teléfono _____

Fax _____

Nos interesa

- | | |
|---|---|
| <input type="checkbox"/> Medición de espesor en línea | <input type="checkbox"/> Medición de ancho del film |
| <input type="checkbox"/> Medición de espesor en línea y control automático de espesor | <input type="checkbox"/> Medición y control de ancho del film |
| <input type="checkbox"/> Medición offline del espesor | <input type="checkbox"/> Peso por metro |

Equipo existente

Film ancho: Min. _____ mm Max. _____ mm
Film espesor: Min. _____ μ m Max. _____ μ m
Salida de extrusora: Min. _____ kg/h Max. _____ kg/h
Velocidad: Min. _____ m/min Max. _____ m/min

Extrusor: Monoextrusión Coextrusión __ capas
 __ Componentes __ Componentes por capa

Material extrusionado: _____

IBC: Si No

Pliegue lateral: Si No

Cabezal: fijo reversible giratorio

Arrastre: fijo reversible giratorio

Ancho rodillos en arrastre: _____ mm

Tiempo de rotación: Min. _____ min Max. _____ min

Alimentación: _____ VAC _____ Hz (Monofásica)

Con que equipos ya esta equipada su instalación: Medición de espesor Control de espesor
 Medición de ancho Control de ancho
 Peso por metro Control de velocidad

Fabricante de la máquina: _____

E-mail: kcs@kundig-hch.ch

Fax: +41-55-250 36 01

Productos

K-300 Rotomat KT

Medición de espesor en línea con scanner rotativo

KNC-400 Rotomat KT

Medición de espesor en línea sin contacto

KNC-600 Linear Scanner

Medición de espesor para film plano

K-300 CF Gauge

Medición de espesor en línea para supervisión / visualización

S-50

Medición de espesor en línea para supervisión / visualización

S-100

Medición de espesor en línea para film barrera

K-NDC Rotomat KT

Medidor nuclear para film barrera

FE-8

Medición y regulación de ancho para líneas con/sin IBC

FILMTEST

Medición offline para control de la calidad

PROFILSTAR.NET

Visualización para supervisión y control de la calidad

HCH. KÜNDIG & CIE. AG

Joweid Zentrum 11
CH-8630 Rüti ZH / Suiza

Teléfono +41 (0) 55 250 3616

Fax +41 (0) 55 250 3601

kcs@kundig-hch.ch
www.kundig-hch.ch