

NOVEDAD

***Puertas seccionales y puertas peatonales incorporadas
de 67 mm de grosor con rotura de puente térmico***



Puertas seccionales industriales

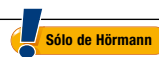
Con la innovadora puerta peatonal incorporada sin umbral elevado







Calidad de marca Hörmann	4
Producción sostenible	6
Buenos argumentos para Hörmann	8
Equipamiento de la puerta	10
Campos de aplicación	12
SPU F42	16
SPU 67 Thermo	
APU F42	20
APU F42 Thermo	
APU 67 Thermo	
ALR F42	24
ALR F42 Thermo	
ALR 67 Thermo	
APU F42 S-Line	28
ALR F42 S-Line	
ALR F42 Glazing	32
ALR 67 Thermo Glazing	
ALR F42 Vitraplan	
ALR F 42 para el diseño de la fachada en la obra	36
Puertas peatonales incorporadas	40
Puertas peatonales laterales	44
Colores	46
Acristalamiento DURATEC resistente a los arañazos	48
Tipos de acristalamiento	50
Aislamiento térmico	52
Variantes de guías	54
Técnica perfeccionada hasta el detalle	56
Características de seguridad	57
Puertas de accionamiento manual	58
Tiradores	59
Compatibilidad de equipamientos	60
Célula fotoeléctrica antepuesta, rejilla fotoeléctrica	62
Automatismos, cuadros de maniobra	66
Complementos para automatismos	74
Características técnicas	82
Características de diseño y calidad	84
Programa de productos Hörmann	86



Calidad de marca Hörmann

Fiabilidad para el futuro



VW Original Teile Logistik, Ludwigsfelde cerca de Berlín



Desarrollo propio de los productos

Hörmann es la cuna de numerosas innovaciones: nuestros empleados altamente cualificados del departamento de desarrollo se encargan de la optimización de los productos y el desarrollo de productos nuevos. Así se crean productos aptos para el mercado de alta calidad que gozan de aceptación mundial.



Fabricación moderna

Todos los componentes esenciales de las puertas y los automatismos, tales como paneles, cercos, herrajes, automatismos y cuadros de maniobra, se desarrollan y fabrican por la propia empresa Hörmann. Esto garantiza una elevada compatibilidad entre la puerta, el automatismo y el cuadro de maniobra. La gestión de calidad certificada garantiza un máximo nivel en desarrollo, producción y logística.

Esto es calidad Hörmann – Made in Germany.



Como líder europeo en la fabricación de puertas, cercos y automatismos nos comprometemos a ofrecer productos y servicios de calidad. De esta forma establecemos estándares en el mercado internacional.

En fábricas altamente especializadas desarrollamos y producimos componentes que se caracterizan por su calidad, su seguridad de funcionamiento y su larga vida útil.

Con nuestra presencia en los mercados internacionales más importantes somos un socio fuerte y orientado hacia el futuro para las construcciones públicas e industriales.



Guía de ahorro energético
La ayuda de planificación interactiva se encuentra en Internet en www.hoermann.de/energiesparkompass



Naturalmente, los recambios originales Hörmann para puertas, automatismos y cuadros de maniobra estarán disponibles hasta 10 años después de la venta.



Asesoramiento competente

Asesores técnicos del equipo de ventas local con una larga experiencia le acompañan desde la planificación del edificio y la aclaración técnica hasta la recepción de la obra. Recibirá la documentación de trabajo completa, p. ej. la guía técnica, en forma impresa y, además, podrá descargarla siempre en su versión más actual en www.hormann.es.



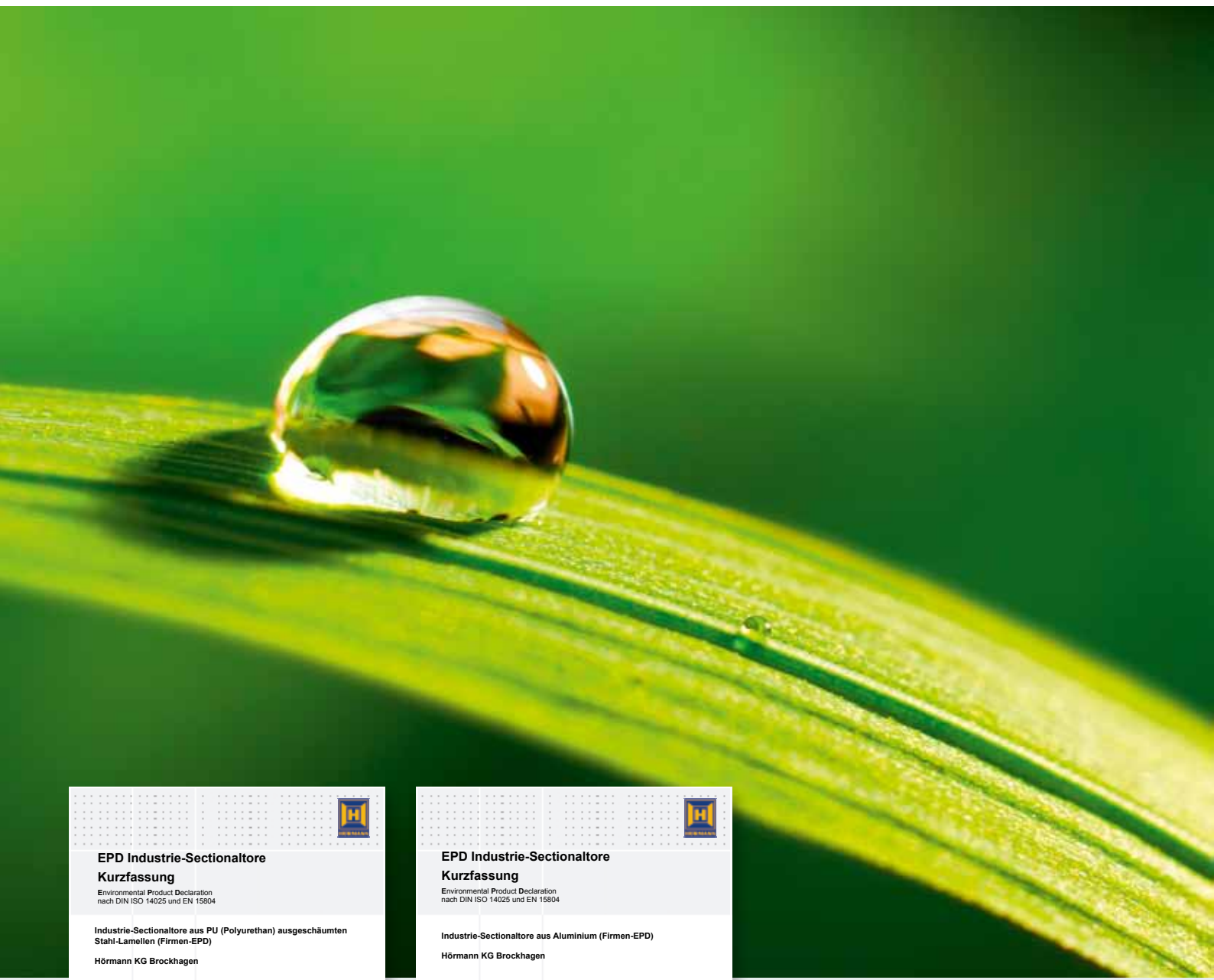
Servicio rápido

Gracias a nuestra amplia red de servicio técnico estamos también cerca de usted. Esta es una gran ventaja para los trabajos de comprobación, mantenimiento y reparación.



Producción sostenible

Para construcciones orientadas al futuro



EPD Industrie-Sectionaltore
Kurzfassung
 Environmental Product Declaration
 nach DIN ISO 14025 und EN 15804

Industrie-Sectionaltore aus PU (Polyurethan) ausgeschäumten Stahl-Lamellen (Firmen-EPD)
 Hörmann KG Brockhagen

Deklarationsnummer
 EPD-STPU-0.3

EPD: Puertas seccionales industriales de paneles de acero rellenos de espuma de PU

EPD Industrie-Sectionaltore
Kurzfassung
 Environmental Product Declaration
 nach DIN ISO 14025 und EN 15804

Industrie-Sectionaltore aus Aluminium (Firmen-EPD)
 Hörmann KG Brockhagen

Deklarationsnummer
 EPD-STAL-0.3

EPD: Puertas seccionales industriales de aluminio

Produkte nachhaltig
 für verantwortungsvolle Gebäude der Zukunft

Pensando ecológicamente:
 We think green

Conozca más detalles de las actividades en favor del medio ambiente de Hörmann en el catálogo "We think green".

Producción sostenible: Puertas seccionales industriales de Hörmann

Calidad ecológica

Un amplio sistema de gestión energética asegura una producción respetuosa con el medio ambiente, p. ej. aprovechando el calor de proceso de las instalaciones de producción para la calefacción de la nave.

Calidad económica

Larga vida útil y costes de mantenimiento bajos gracias a materiales de alta calidad como, por ejemplo, los acristalamientos DURATEC.

Calidad funcional

Los acristalamientos de grandes superficies y bajo consumo energético, así como las estructuras de puerta con rotura de puente térmico hacen posible un balance energético óptimo para el edificio.

Calidad de procesos

Un uso cuidadoso de los materiales mediante el reciclaje de los residuos de material sintético procedentes del proceso de producción.

Sostenibilidad confirmada y documentada por el instituto IFT de Rosenheim

Sólo Hörmann ha certificado ya la sostenibilidad de todas las puertas seccionales industriales mediante una declaración de producto medioambiental (EPD) según DIN ISO 14025 y EN 15804 del instituto "Institut für Fenstertechnik (ift)" de Rosenheim. La base de la comprobación son las normas PCR (Product Category Rules) para puertas. La producción ecológica ha sido confirmada por un balance ecológico según DIN EN ISO 14040 / 14044 para todas las puertas seccionales industriales.

Construcciones sostenibles con la competencia de Hörmann

Gracias a sus numerosos proyectos de obras públicas, Hörmann cuenta con una amplia experiencia en el ámbito de la construcción sostenible. Con estos conocimientos le apoyamos también a usted en sus proyectos de obra.

Referencias de construcciones sostenibles con Hörmann



ThyssenKrupp, Essen



Centro logístico de la empresa dm, Weilerswist



Immogate Logistikcenter, Munich

Foro Nordex, Hamburgo

Unilever Hafen-City, Hamburgo

Deutsche Börse
(Bolsa de Fráncfort), Eschborn

Rascacielos OpernTurm, Fráncfort

Rascacielos Skyline Tower, Munich

Prologis Pineham Sites, Sainsbury



Institut Bauen
und Umwelt e.V.



breeam

Buenos argumentos para Hörmann

El líder en el mercado tiene las innovaciones

Sólo de Hörmann

PATENTE SOLICITADA

Sólo de Hörmann



1 Visión clara y duradera

2 Aislamiento térmico eficiente

Máxima resistencia al rayado

Las puertas con acristalamiento de material sintético DURATEC conservan su transparencia permanente incluso en caso de estar expuestas al duro uso diario en ambientes industriales. Una imprimación especial de la superficie en la misma calidad de los faros de los coches protege el acristalamiento contra arañazos y huellas de forma duradera.

Los acristalamientos DURATEC se suministran de serie sin incremento de precio en todas las puertas seccionales con acristalamiento de material sintético – y sólo de Hörmann.

Encontrará más información en las páginas 48 – 51.

ThermoFrame

En las naves calefactadas es imprescindible el uso de puertas seccionales industriales bien aisladas. Las puertas seccionales industriales de Hörmann están disponibles de forma opcional con la conexión de cerco ThermoFrame para una rotura de puente térmico entre el cerco y la mampostería. Las juntas labiales en ambos lados de la puerta y una junta doble en el dintel aíslan adicionalmente de pérdidas de calor o frío. Así alcanzará un valor de aislamiento térmico hasta un 21 % más alto.

Encontrará más información en las páginas 52 – 53.



Ver el vídeo en la página:
www.hoermann.com



Novedad mundial
Estructura de puerta peatonal incorporada de 67 mm de grosor con rotura de puente térmico

PATENTE EUROPEA

Sólo de Hörmann



3

Soluciones prácticas

Puerta peatonal incorporada sin umbral elevado

El umbral de acero inoxidable extra plano facilita el tránsito de personas por la puerta peatonal incorporada. En puertas hasta 5510 mm de ancho el umbral tiene un alto de 10 mm en el centro y de 5 mm en los bordes. De esta forma se reduce el riesgo de tropiezo al transitar con ruedas por la puerta.

Bajo ciertas circunstancias las puertas peatonales incorporadas sin umbral elevado pueden utilizarse incluso como puertas para vías de emergencia y para edificios sin impedimentos.

Encontrará más información en las páginas 40 – 43.



Ver el vídeo en la página:
www.hoermann.com



Sólo de Hörmann



4

Control de la puerta sin necesidad de contacto

Célula fotoeléctrica antepuesta sin incremento de precio

Todas las puertas seccionales industriales de Hörmann de accionamiento mecánico están equipadas de serie con una protección contra accidentes con sensores ópticos y función de autocomprobación. También podrá seleccionar sin incremento de precio la célula fotoeléctrica antepuesta VL 1 para el control sin contacto del canto de cierre de la puerta. Opcionalmente está disponible asimismo la rejilla fotoeléctrica HLG integrada en el cerco.

Estas soluciones le ofrecen más seguridad, un movimiento de puerta más rápido, así como menores costes de comprobación y mantenimiento.

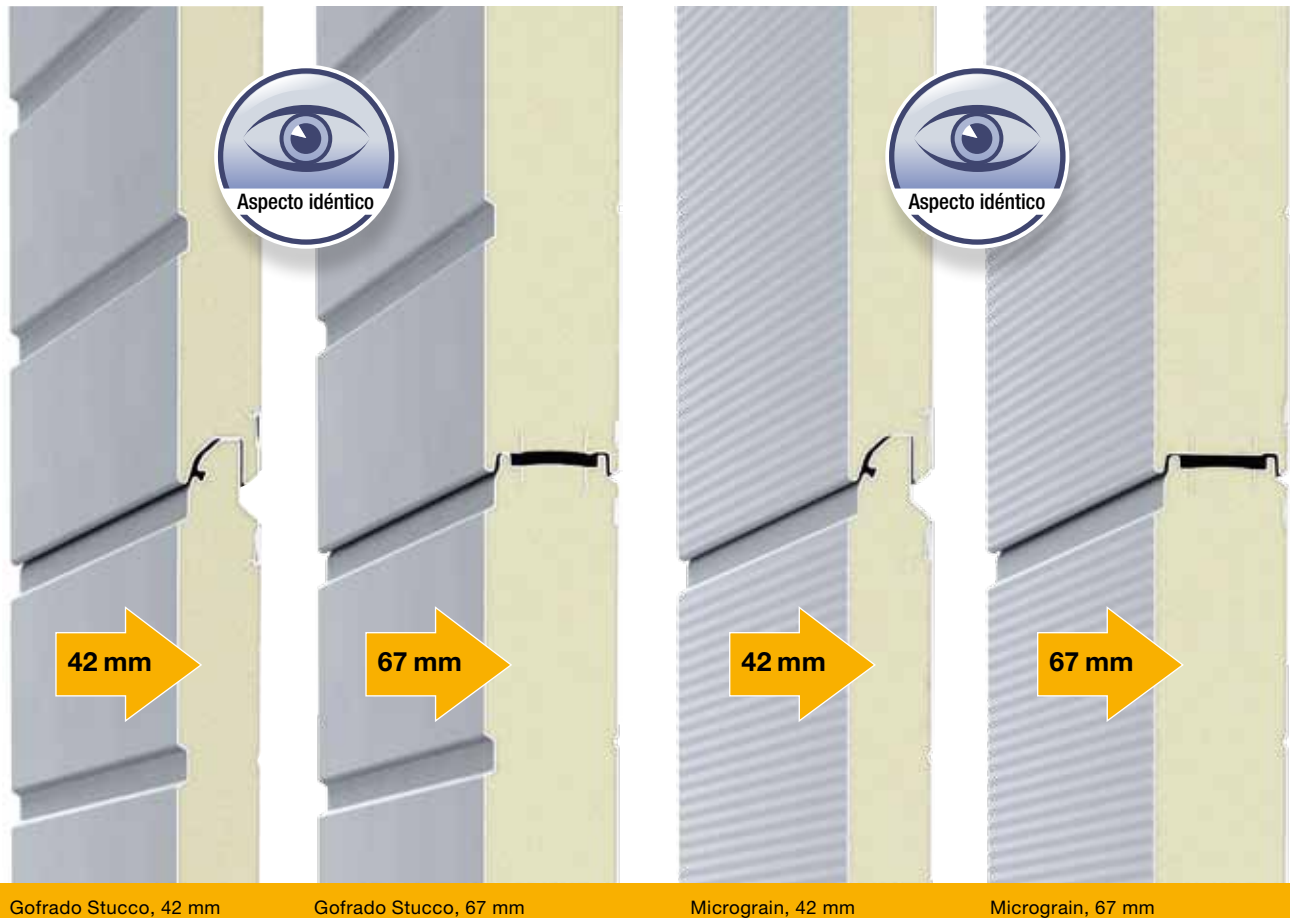
Encontrará más información en las páginas 62 – 63.

NOVEDAD

Sin incremento de precio

Equipamiento de la puerta

Grosores de panel, acabados y tipos de perfil



Gofrado Stucco, 42 mm

Gofrado Stucco, 67 mm

Micrograin, 42 mm

Micrograin, 67 mm

Puertas de paneles rellenos de PU en 2 acabados y 2 grosores de panel

Las puertas de paneles rellenos de espuma PU están disponibles en un grosor de panel de 42 mm o, con paneles de 67 mm de grosor con rotura de puente térmico. El aspecto de la puerta al 100 % idéntico en ambas versiones.

42 mm de grosor

Las puertas seccionales de Hörmann con un panel de 42 mm relleno de espuma PU son especialmente robustas y ofrecen un buen aislamiento térmico.

67 mm de grosor

con el mejor aislamiento térmico // **NOVEDAD**
El panel de 67 mm con rotura de puente térmico de la puerta SPU 67 Thermo le ofrece un excelente valor de aislamiento de hasta $0,51 \text{ W}/(\text{m}^2\cdot\text{K})^*$. La rotura de puente térmico entre el lado exterior y el lado interior de los paneles de acero reduce asimismo la creación de agua de condensación en el lado interior de la puerta.

El acabado de los paneles en las puertas de acero o en las puertas con zócalo de paneles está basado en una chapa de acero galvanizado al fuego y una imprimación base adherente (2K PUR) que protegen la puerta contra las influencias climáticas.

Acabado Stucco resistente

El gofrado Stucco le brinda al acabado de la puerta una estructura uniforme que disimula arañazos ligeros y pequeñas suciedades.

Elegante aspecto del acabado Micrograin

El acabado Micrograin convence por su superficie lisa y la característica estructura de lineado fino. Este acabado compagina perfectamente con fachadas modernas caracterizadas por sus claras formas. El lado interior de la puerta generalmente está dotado de un gofrado Stucco en blanco grisáceo RAL 9002.

* En caso de medidas de puerta de $5000 \times 5000 \text{ mm}$ con ThermoFrame opcional

NOVEDAD

Perfiles térmicos de 67 mm con rotura de puente térmico



Perfil normal, 42 mm

Perfil S-Line, 42 mm

Perfil térmico, 42 mm

Perfil térmico, 67 mm

Puertas de aluminio acristaladas con 4 tipos de perfil y en 2 grosores

Perfil normal en 42 mm de grosor

Los marcos de acristalamiento se producen de forma estándar de perfiles de aluminio extruido de alta calidad, diseñados para el duro uso diario en la industria y el comercio. El perfil normal sin rotura de puente térmico es ideal para naves sin calefacción ni refrigeración.

Perfil S-Line en 42 mm de grosor

La esbelta estructura de marco S-Line seduce con su perfil de 65 mm de ancho en sus transiciones entre paneles verticales y horizontales que se integra armónicamente en las modernas fachadas acristaladas de gran superficie. Gracias a la característica simetría trapezoidal con cantos biselados, el perfil S-Line tiene un aspecto muy fino. Las transiciones entre paneles transparentes están dotadas de juntas y de un sistema antipinzamiento.

Perfil térmico de 42 mm y 67 mm de grosor con rotura de puente térmico

Los perfiles térmicos con rotura de puente térmico entre el lado exterior y el lado interior son la solución perfecta para naves en las que el aislamiento térmico ocupa un lugar importante. El perfil térmico de 67 mm con un sistema de 3 cámaras se suministra de serie con los acristalamientos triples. El perfil térmico de 42 mm se suministra de serie con los acristalamientos dobles. Otras variantes de acristalamiento, como p. ej. acristalamientos climáticos o acristalamientos cuádruples de material sintético, pueden mejorar aun más la eficiencia energética.

Campos de aplicación

La versión de puerta adecuada para cada aplicación

Aislamiento térmico y ahorro de energía

SPU F42
SPU 67 Thermo

Puertas de paneles sándwich de acero

Página 14



Mayor entrada de luz en la nave

APU F42
APU F42 Thermo
APU 67 Thermo

Puertas de aluminio acristaladas con zócalo de paneles de acero

Página 20



Ideal para un estilo arquitectónico moderno

ALR F42
ALR F42 Thermo
ALR 67 Thermo

Puertas de aluminio con acristalamiento

Página 24



Elegantes y representativas

APU F42 S-Line
ALR F42 S-Line

Puertas de aluminio
acristaladas
sin transiciones entre
paneles transparentes

Página 28



Escaparates: una verdadera sensación

ALR F42 Glazing
ALR 67 Thermo Glazing
ALR F42 Vitraplan

Puertas de aluminio con
acristalamiento exclusivo

Página 32



Diseño de la puerta y de la fachada

ALR F42
para un revestimiento
en la obra

Puertas de aluminio

Página 36



SPU F42

Puertas de paneles sándwich de acero



Naves logísticas y almacenes

El paso peatonal seguro y práctico es posible con la puerta peatonal incorporada sin umbral elevado.

Naves comerciales

Entrada de luz natural en la nave mediante acristalamientos opcionales



**Todo de un solo proveedor:
Puertas industriales, rampas niveladoras,
abrigos de muelle**



Agricultura

Puertas robustas gracias
a paneles rellenos de espuma



Logística

Con automatismo WA 300 S4 (ver página 66),
la solución económica para puertas en el sector logístico.



SPU 67 Thermo

Puertas de paneles de acero sándwich con rotura de puente térmico



Logística

El mejor aislamiento térmico gracias a paneles de 67 mm de grosor con rotura de puente térmico

Logística de productos frescos

La puerta SPU 67 Thermo minimiza la pérdida de temperatura en las aperturas de puerta y, por este motivo, es ideal para utilizar en la logística de productos alimenticios y productos frescos.



**El mejor aislamiento térmico
con un valor U de hasta 0,51 W/(m²·K)**



Naves comerciales

El paso peatonal seguro y práctico es posible con la puerta peatonal incorporada con rotura de puente térmico sin umbral elevado



Naves comerciales y almacenes

Entrada de luz natural en la nave mediante acristalamientos opcionales



SPU F42

1 El panel de 42 mm de grosor relleno de espuma PU con sistema antipinzamiento es especialmente robusto y ofrece un buen aislamiento térmico. La hoja está disponible en las variantes de acabado gofrado Stucco y Micrograin.

SPU 67 Thermo // NOVEDAD

2 Con los paneles de 67 mm de grosor con rotura de puente térmico sin sistema antipinzamiento* la puerta seccional SPU 67 Thermo alcanza el mejor aislamiento térmico. El aspecto de la hoja es idéntico a la de la puerta SPU F42 en ambas variantes de acabado.



* En el campo de medidas ofrecido, estas puertas cumplen los requisitos de la norma EN 13241-1

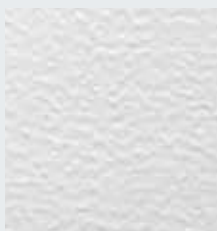
Tipo de puerta	SPU F42		SPU 67 Thermo	
	Sin puerta peatonal incorporada	Con puerta peatonal incorporada	Sin puerta peatonal incorporada	Con puerta peatonal incorporada
Medidas de la puerta				
Ancho máx. (mm)	8000	7000	10000	7000
Alto máx. (mm)	7500	7500	7500	7500
Aislamiento térmico EN 13241-1, anexo B EN 12428				
Valor U en W/(m ² ·K) para una superficie de puerta de 5000 × 5000 mm				
Puerta seccional cerrada	1,0	1,2	0,62	0,82
Con ThermoFrame	0,94	1,2	0,51	0,75
Panel	0,50	0,50	0,33	0,33

El mejor aislamiento térmico con 2 acabados de panel

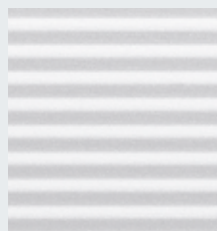
Los paneles rellenos de espuma PU son especialmente robustos y ofrecen un buen aislamiento térmico. Especialmente los paneles de 67 mm de grosor brindan un muy alto aislamiento térmico que se alcanza gracias a la rotura de puente térmico entre el lado exterior y el lado interior de los paneles de acero. También reduce la formación de agua de condensación en el lado interior de la puerta. Respecto al acabado puede elegir sin incremento de precio entre el gofrado Stucco y el acabado Micrograin. El acabado con gofrado Stucco seduce por su acanalado uniforme de 125 mm en el panel y la transición entre paneles.



Paneles con rotura de puente térmico en la puerta seccional SPU 67 Thermo



Gofrado Stucco



Micrograin

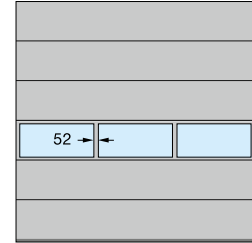
Posibles colores: página 47
Tipos de acristalamiento: página 51
Características de seguridad según EN 13241-1: página 57
Datos técnicos: página 82

Ejemplo de una versión de puerta

Ancho de puerta hasta 4500 mm (Ejemplo 4500 × 4500 mm)



SPU F42, SPU 67 Thermo
Panel con ventana tipo A
Modulación uniforme de los campos

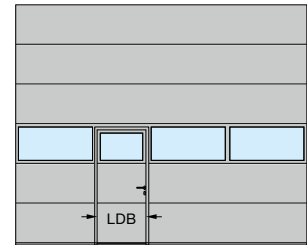


SPU F42, SPU 67 Thermo
Marco de acristalamiento de aluminio
Modulación uniforme de los campos

Ancho de puerta hasta 5500 mm (Ejemplo 5500 × 4500 mm)

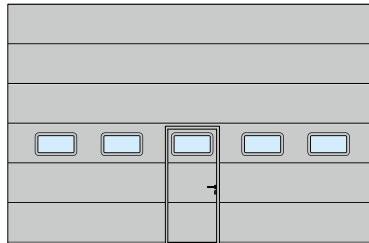


SPU F42, SPU 67 Thermo
Panel con ventana tipo D
Disposición de la puerta peatonal incorporada a la izquierda

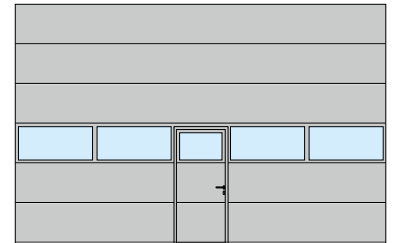


SPU F42, SPU 67 Thermo
Marco de acristalamiento de aluminio
Disposición de la puerta peatonal incorporada a la izquierda

Ancho de puerta superior a 5500 mm (Ejemplo 7000 × 4500 mm)



SPU F42
Panel con ventana tipo E
Disposición central de la puerta peatonal incorporada



SPU F42, SPU 67 Thermo
Marco de acristalamiento de aluminio
Disposición central de la puerta peatonal incorporada

Ancho de luz de paso libre (LDB)
SPU F42: 940 mm
SPU 67 Thermo: 905 mm

SPU F42 Plus

En aspecto a juego con las puertas seccionales de garaje

La puerta SPU F42 Plus está disponible bajo consulta en los mismos modelos y acabados que las puertas seccionales de garaje de Hörmann.



Más información encontrará en el catálogo de puertas seccionales de garaje.

APU F42, APU F42 Thermo, APU 67 Thermo

Puertas de aluminio acristaladas con zócalo de paneles de acero



Talleres

Acrilamientos de gran superficie para más luz en la zona de trabajo



Naves comerciales y almacenes

El zócalo de paneles rellenos de espuma PU puede sustituirse de forma sencilla y económica en caso de daños, por ejemplo en caso de colisión con el automóvil.

Postes de referencia protegen de daños

En el exterior evitan daños por colisión costosos en el edificio. En el interior protegen a las guías de daños por colisión.

Especialmente fácil de mantener y reparar gracias al robusto zócalo de paneles



Talleres

El paso peatonal seguro y práctico es posible con la puerta peatonal incorporada sin umbral elevado.



Naves industriales

Visión libre permanente gracias a acristalamiento DURATEC de serie

Puertas de aluminio acristaladas con zócalo de paneles de acero



APU F42

1 Gracias a la combinación de zócalo de paneles robusto y un acristalamiento de gran superficie la puerta es especialmente estable y permite una mayor entrada de luz en la nave.

APU F42 Thermo

2 En caso de altas exigencias respecto al aislamiento térmico se recomienda la puerta APU F42 Thermo con perfiles acristalados con rotura de puente térmico.

APU 67 Thermo // NOVEDAD

3 Con perfiles de acristalamiento y paneles de acero con rotura de puente térmico la puerta seccional APU 67 Thermo de 67 mm de grosor ofrece el mejor aislamiento térmico.



Tipo de puerta	APU F42		APU F42 Thermo		APU 67 Thermo	
	Sin puerta peatonal incorporada	Con puerta peatonal incorporada	Sin puerta peatonal incorporada	Con puerta peatonal incorporada	Sin puerta peatonal incorporada	Con puerta peatonal incorporada
Medidas de la puerta						
Ancho máx. (mm)	8000	7000	7000	7000	10000	7000
Alto máx. (mm)	7500	7500	7500	7500	7500	7500
Aislamiento térmico EN 13241-1, anexo B EN 12428 Valor U en W/(m ² ·K) para una superficie de puerta de 5000 x 5000 mm						
Acristalamiento doble de serie	3,4	3,6	2,9	3,1	-	-
Con ThermoFrame	3,3	3,6	2,8	3,1	-	-
Acristalamiento triple de serie	-	-	-	-	2,1	2,3
Con ThermoFrame	-	-	-	-	2,0	2,2
Acristalamiento doble climático opcional, ESG	2,5	-	2,0	-	1,6	-
Con ThermoFrame	2,4	-	1,9	-	1,5	-

APU 67 Thermo: El mejor aislamiento térmico con un valor U de hasta 1,5 W/(m²·K) para medidas de puerta de 5 × 5 m

Zócalo de paneles robusto

El zócalo de paneles de 750 mm de alto está disponible sin incremento de precio en acabado Stucco o Micrograin. Gracias a su relleno uniforme de espuma PU, el panel de acero es especialmente robusto. En caso de daños importantes puede sustituirse de forma sencilla y económica.



Zócalo de paneles con gofrado Stucco

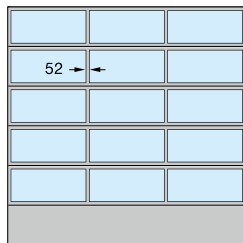


Zócalo de paneles Micrograin

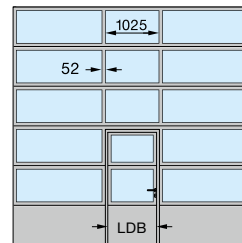
Posibles colores: página 47
Tipos de acristalamiento: página 51
Características de seguridad según EN 13241-1: página 57
Datos técnicos: página 82

Ejemplo de una versión de puerta

Ancho de puerta hasta 4500 mm (Ejemplo 4500 × 4500 mm)

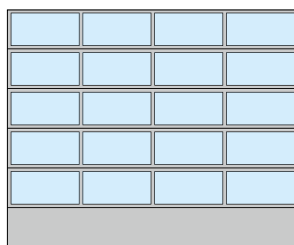


APU F42, APU F42 Thermo, APU 67 Thermo
Modulación uniforme de los campos

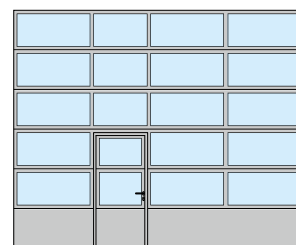


APU F42, APU F42 Thermo, APU 67 Thermo
Disposición central de la puerta peatonal incorporada

Ancho de puerta hasta 5500 mm (Ejemplo 5500 × 4500 mm)

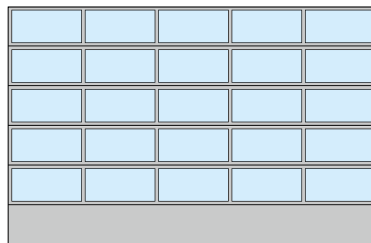


APU F42, APU F42 Thermo, APU 67 Thermo
Modulación uniforme de los campos

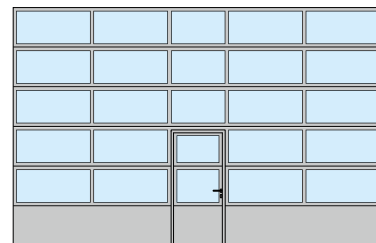


APU F42, APU F42 Thermo, APU 67 Thermo
Disposición de la puerta peatonal incorporada a la izquierda

Ancho de puerta superior a 5500 mm (Ejemplo 7000 × 4500 mm)



APU F42, APU F42 Thermo, APU 67 Thermo
Modulación uniforme de los campos



APU F42, APU F42 Thermo, APU 67 Thermo
Disposición central de la puerta peatonal incorporada

Ancho de luz de paso libre (LDB)
APU F42, APU F42 Thermo: 940 mm
APU 67 Thermo: 905 mm

Bajo consulta también es posible una modulación de los campos uniforme con puerta peatonal incorporada.

Las puertas sin puerta peatonal incorporada pueden obtenerse con la misma modulación que las puertas seccionales con puerta peatonal incorporada.

Para reformas o para garantizar un aspecto a juego con las puertas seccionales existentes, las puertas APU F42 / APU F42 Thermo también están disponibles con travesaños de 91 mm de grosor.

ALR F42, ALR F42 Thermo, ALR 67 Thermo

Puertas de aluminio con acristalamiento



Naves comerciales

Los perfiles de aluminio con rotura de puente térmico y el acristalamiento climático opcional garantizan un aislamiento térmico hasta un 55 % mejor.

Visión libre permanente con acristalamiento resistente a los arañazos DURATEC



Talleres

Visión libre permanente gracias a acristalamiento DURATEC de serie



Edificio de bomberos

Los acristalamientos de grande superficie ofrecen más luz en la nave



Garajes comunitarios

Existe un sinfín de posibles revestimientos como rejilla deploye o chapa perforada para la puerta y la puerta peatonal incorporada (sólo ALR F42)



ALR F42

1 Los acristalamientos grandes que bajan hasta el panel inferior y un aspecto moderno con perfiles de aluminio son las características ópticas más destacables de esta puerta. El acristalamiento DURATEC asegura una visión libre permanente.

ALR F42 Thermo

2 Gracias a los perfiles de acristalamiento con rotura de puente térmico y acristalamiento de material sintético DURATEC la puerta ofrece máxima transparencia y un buen aislamiento térmico.

ALR 67 Thermo // NOVEDAD

3 En caso de altas exigencias respecto al aislamiento térmico se recomienda la puerta ALR 67 Thermo de 67 mm de grosor y perfiles acristalados con rotura de puente térmico.



Tipo de puerta	ALR F42		ALR F42 Thermo		ALR 67 Thermo	
	Sin puerta peatonal incorporada	Con puerta peatonal incorporada	Sin puerta peatonal incorporada	Con puerta peatonal incorporada	Sin puerta peatonal incorporada	Con puerta peatonal incorporada
Medidas de la puerta						
Ancho máx. (mm)	8000	7000	7000	7000	10000	7000
Alto máx. (mm)	7500	7500	7500	7500	7500	7500
Aislamiento térmico EN 13241-1, anexo B EN 12428 Valor U en W/(m ² ·K) para una superficie de puerta de 5000 x 5000 mm						
Acristalamiento doble de serie	3,6	3,8	3,0	3,2	-	-
Con ThermoFrame	3,6	3,8	3,0	3,2	-	-
Acristalamiento triple de serie	-	-	-	-	2,2	2,4
Con ThermoFrame	-	-	-	-	2,1	2,3
Acristalamiento doble climático opcional, ESG	2,7	-	2,1	-	1,7	-
Con ThermoFrame	2,6	-	2,0	-	1,6	-

Aislamiento térmico hasta un 55 % mejor: ALR 67 Thermo con acristalamiento climático y ThermoFrame

El mejor aislamiento térmico

En las puertas ALR F42 Thermo y ALR 67 Thermo los perfiles de aluminio cuentan con una rotura de puente térmico y ofrecen un óptimo aislamiento térmico y una gran entrada de luz.

Con acristalamientos climáticos opcionales y ThermoFrame la puerta ALR 67 Thermo reduce el valor de aislamiento térmico en comparación con la puerta ALR F42 aprox. en un 55 % hasta $1,6 \text{ W}/(\text{m}^2 \cdot \text{K})$.

Revestimientos opcionales

El panel inferior se suministra de serie con relleno de espuma PU y una cubierta de chapa de aluminio con gofrado Stucco a ambos lados. Opcionalmente la puerta se suministra completamente acristalada sin incremento de precio. Encontrará más informaciones sobre las variantes de revestimiento en la página 50.

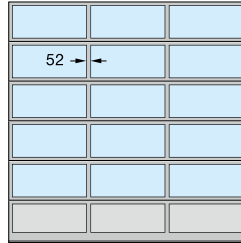


Panel inferior con relleno de espuma PU (izq.) o a elección con acristalamiento (der.)

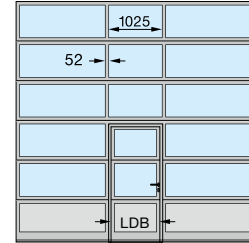
Posibles colores: página 47
Tipos de acristalamiento: página 51
Características de seguridad según EN 13241-1 en la página 57
Datos técnicos: página 82

Ejemplo de una versión de puerta

Ancho de puerta hasta 4500 mm (Ejemplo 4500 × 4500 mm)

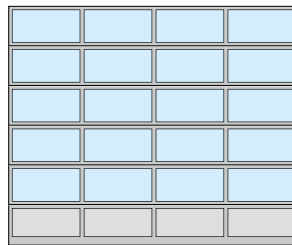


ALR F42, ALR F42 Thermo, ALR 67 Thermo
Modulación uniforme de los campos

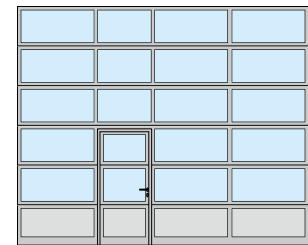


ALR F42, ALR F42 Thermo, ALR 67 Thermo
Disposición central de la puerta peatonal incorporada

Ancho de puerta hasta 5500 mm (Ejemplo 5500 × 4500 mm)

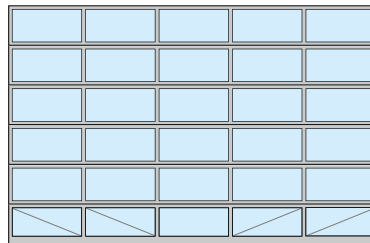


ALR F42, ALR F42 Thermo, ALR 67 Thermo
Modulación uniforme de los campos



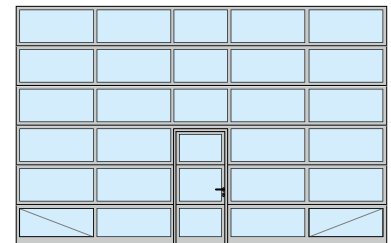
ALR F42, ALR F42 Thermo, ALR 67 Thermo
Disposición de la puerta peatonal incorporada a la izquierda

Ancho de puerta superior a 5500 mm (Ejemplo 7000 × 4500 mm)



ALR F42, ALR F42 Thermo, ALR 67 Thermo
Modulación uniforme de los campos
Acristalamiento sobre toda la superficie

Ancho de luz de paso libre (LDB)
ALR F42, ALR F42 Thermo: 940 mm
ALR 67 Thermo: 905 mm



ALR F42, ALR F42 Thermo, ALR 67 Thermo
Disposición central de la puerta peatonal incorporada
Acristalamiento sobre toda la superficie

Bajo consulta también es posible una modulación de los campos uniforme con puerta peatonal incorporada.

Las puertas sin puerta peatonal incorporada pueden obtenerse con la misma modulación que las puertas con puerta peatonal incorporada.

Para reformas o para garantizar un aspecto a juego con las puertas seccionales existentes, las puertas ALR F42 / ALR F42 Thermo también están disponibles con travesaños de 91 mm de grosor.

Naturalmente también es posible una disposición individual de los acristalamientos y paneles, o un acristalamiento completo.

En los acristalamientos completos a partir de un ancho de puerta de 5510 mm los campos acristalados inferiores están dotados en el lado interior de refuerzos diagonales para más estabilidad.

APU F42 S-Line

ALR F42 S-Line

**Puertas de aluminio acristaladas
con transiciones entre paneles transparentes**



Fachadas de diseño

Elegante aspecto perfilado con transiciones entre paneles transparentes (ALR F42 S-Line)



Autoventas

Visión libre permanente gracias a acristalamiento DURATEC de serie (ALR F42 S-Line)



reddot design award
winner 2010



Talleres

El zócalo de paneles rellenos de espuma PU puedes sustituirse de forma fácil y económica en caso de daños, p. ej. en caso de colisión con un automóvil (APU F42 S-Line).

Puertas de aluminio acristaladas con transiciones entre paneles transparentes



APU F42 S-Line

1 La combinación de perfiles de acristamiento esbeltos y el zócalo de paneles robusto ofrece una mayor entrada de luz en la nave y una estabilidad que convence y que se requiere para el trabajo diario.

ALR F42 S-Line

2 La esbelta estructura de marco con transiciones entre paneles transparentes ofrece una visión libre de gran superficie. La puerta se integra óptimamente en las fachadas de acristamiento modernas y no se diferencia prácticamente del elemento de acristamiento fijo.



Tipo de puerta	APU F42 S-Line	ALR F42 S-Line
Medidas de la puerta		
Ancho máx. (mm)	5000	5000
Alto máx. (mm)	7500	7500
Aislamiento térmico EN 13241-1, anexo B EN 12428		
Valor U en W/(m ² ·K) para una superficie de puerta de 5000 x 5000 mm		
Acristamiento doble de serie	3,3	3,5
Con ThermoFrame	3,2	3,4
Acristamiento triple opcional	2,8	3,0
Con ThermoFrame	2,7	2,9

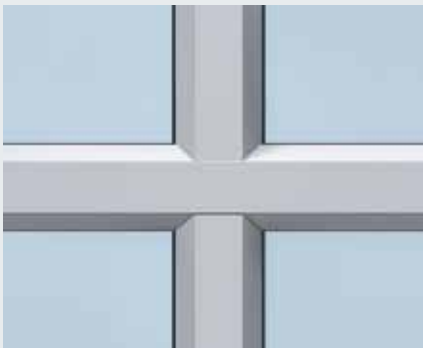
S-Line El perfil con transiciones invisibles entre paneles

La estructura de marco tiene un ancho uniforme vertical y horizontal de 65 mm. Es el mismo ancho de las transiciones entre paneles transparentes equipadas con juntas y sistema antipinzamiento.

Por su simetría trapezoidal los perfiles tienen un aspecto muy fino. Así se consigue una vista de puerta armónica que se integra perfectamente en los elementos fijos de las fachadas modernas.



Estructura de marco con juntas y sistema antipinzamiento

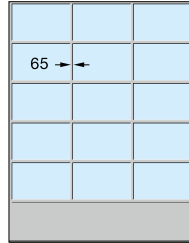


Elegante aspecto de puerta gracias a perfiles uniformes de 65 mm de grosor

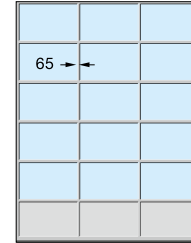
Posibles colores: página 47
Tipos de acristalamiento: página 51
Características de seguridad según EN 13241-1 en la página 57
Datos técnicos: página 82

Ejemplo de una versión de puerta

Ancho de puerta hasta 3500 mm (Ejemplo 3500 × 4500 mm)

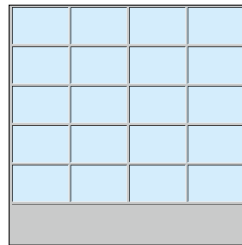


APU F42 S-Line
Modulación uniforme de los campos

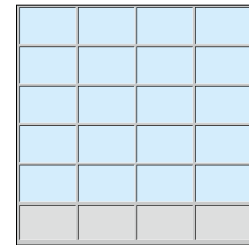


ALR F42 S-Line
Modulación uniforme de los campos

Ancho de puerta hasta 4500 mm (Ejemplo 4500 × 4500 mm)

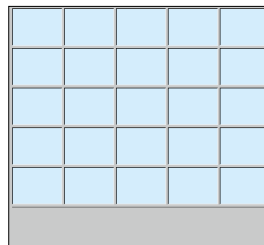


APU F42 S-Line
Modulación uniforme de los campos

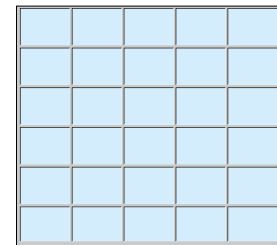


ALR F42 S-Line
Modulación uniforme de los campos

Ancho de puerta superior a 4500 mm (Ejemplo 5000 × 4500 mm)



APU F42 S-Line
Modulación uniforme de los campos



ALR F42 S-Line
Modulación uniforme de los campos
Acristalamiento sobre toda la superficie

En las puertas APU F42 S-Line / ALR F42 S-Line no son posibles puertas peatonales incorporadas. Más información sobre las puertas peatonales laterales con aspecto a juego encontrará en la página 44.

Naturalmente también es posible una disposición individual de los acristalamientos y paneles, o un acristalamiento completo.

ALR F42 Glazing, ALR 67 Thermo Glazing ALR F42 Vitraplan

Puertas de aluminio con acristalamiento exclusivo



Autoventas

Con los acristalamientos de grande superficie de cristal convencional la puerta se convierte en un verdadero escaparate que atrae a los clientes (ALR F42 Glazing).



ALR F42 Vitraplan
Atrae todas las miradas: en edificios representativos
y arquitectura moderna



reddot design award
winner 2010



Vista de puerta exclusiva

Atractivo aspecto de conjunto gracias al acristalamiento antepuesto con una interesante mezcla de reflejos y visión libre (ALR F42 Vitraplan con puertas peatonales laterales con aspecto a juego)



Fachadas de diseño

Protección de la superficie duradera gracias a acristalamiento DURATEC de serie (ALR F42 Vitraplan)

Puertas de aluminio con acristalamiento exclusivo

CRISTAL



ALR F42 Glazing

1 Los campos de acristalamiento de alto idéntico se producen sin travesaño vertical hasta un ancho de puerta 3330 mm. Los campos con acristalamiento continuo de cristal convencional permiten una visión libre a las salas de exposición. La puerta-escaparate ideal.

ALR 67 Thermo Glazing // NOVEDAD

2 En caso de altas exigencias respecto al aislamiento térmico está disponible la puerta ALR 67 Thermo Glazing con perfiles con rotura de puente térmico en versión de 67 mm de grosor.

ALR F42 Vitraplan

3 El acristalamiento enrasado sobrepuesto conviene con su interesante mezcla de reflejos y visión libre. Los perfiles de marco están adaptados a los colores de los acristalamientos en gris o marrón.



Tipo de puerta	ALR F42 Glazing	ALR 67 Thermo Glazing	ALR F42 Vitraplan
Medidas de la puerta			
Ancho máx. (mm)	5500	5500	6000
Alto máx. (mm)	4000	4000	7500

Aislamiento térmico EN 13241-1, anexo B EN 12428

Valor U en W/(m²·K) para una superficie de puerta de 5000 x 5000 mm

Acrilamiento sencillo de serie, VSG	6,1	-	-
Acrilamiento doble de serie, ESG	-	3,0	-
Con ThermoFrame	-	2,9	-
Acrilamiento doble de serie	-	-	3,2
Con ThermoFrame	-	-	3,2
Acrilamiento triple opcional	-	-	3,1
Con ThermoFrame	-	-	3,1
Acrilamiento doble climático opcional, ESG	2,7	1,8	-
Con ThermoFrame	2,6	1,7	-

ALR F42 Vitraplan Para un estilo arquitectónico exigente

El acristalamiento enrasado antepuesto le da a la puerta ALR F42 Vitraplan un toque especialmente sobrio y elegante. Los perfiles de marco están cubiertos para no obstaculizar el aspecto de conjunto. El acristalamiento uniforme en la parte delantera en construcciones industriales modernas y edificios privados representativos atrae todas las miradas.

Con los acristalamientos en los tonos Marrón y gris, así como un color oscuro para el perfil del marco que armoniza con el color de los acristalamientos, la puerta puede integrarse óptimamente en la fachada.



Acristalamiento de material sintético, gris



Acristalamiento de material sintético, marrón

Posibles colores: página 47
Tipos de acristalamiento: página 51
Características de seguridad según EN 13241-1 en la página 57
Datos técnicos: página 82

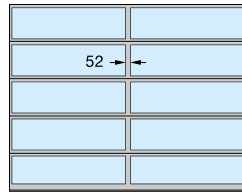
Ejemplo de una versión de puerta

Ancho de puerta hasta 3330 mm
(Ejemplo 3300 × 3500 mm)



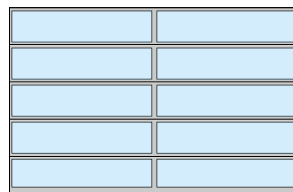
ALR F42 Glazing, ALR 67 Thermo Glazing

Ancho de puerta superior a 3330 mm
(Ejemplo 4500 × 3500 mm)



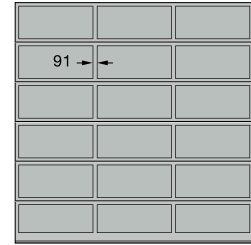
ALR F42 Glazing, ALR 67 Thermo Glazing
con travesaño vertical

Ancho de puerta superior a 3330 mm
(Ejemplo 5500 × 3500 mm)



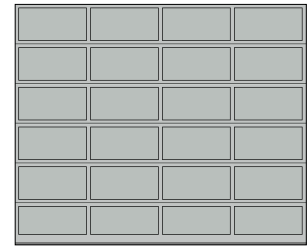
ALR F42 Glazing, ALR 67 Thermo Glazing
con travesaño vertical

Ancho de puerta hasta 4500 mm
(Ejemplo 4500 × 4500 mm)



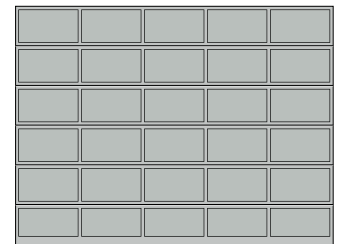
ALR F42 Vitraplan
Modulación uniforme de los campos

Ancho de puerta hasta 5500 mm
(Ejemplo 5500 × 4500 mm)



ALR F42 Vitraplan
Modulación uniforme de los campos

Ancho de puerta superior a 5500 mm
(Ejemplo 6000 × 4500 mm)



ALR F42 Vitraplan
Modulación uniforme de los campos

Para reformas o para garantizar un aspecto a juego con las puertas seccionales existentes, la puerta ALR F42 Glazing también está disponible con travesaños de 91 mm de grosor.

ALR F42

Puertas de aluminio para revestir en la obra



Revestimiento en la obra con placas aglomeradas de aluminio



Revestimiento en la obra con paneles de madera



*Para revestimientos enrasados
de madera, metal u otros materiales*



Revestimiento en la obra con placas de madera aglomerada

Puertas de aluminio para un revestimiento en la obra

ALR F42

La base de la puerta para el revestimiento de fachada está formado de perfiles de marco con revestimiento sándwich PU. El revestimiento se monta sobre los perfiles horizontales. Opcionalmente también están disponibles perfiles de montaje verticales sobre los que se puede fijar el material de fachada de forma sencilla y discreta.

Puede diseñar el revestimiento de fachada enrasado en la obra según sus deseos con madera, metal, cerámica, material sintético u otros materiales. Tenga en cuenta el peso máximo del revestimiento en la obra. Encontrará más información en la ayuda de planificación.



Tipo de puerta	ALR F42
Medidas de la puerta	en función del peso del revestimiento en la obra
Ancho máx. (mm)	7000
Alto máx. (mm)	4500
Aislamiento térmico EN 13241-1, anexo B EN 12428	
Valor U-Wert en $W/(m^2 \cdot K)$ para una superficie de puerta de 5000 x 5000 mm	
Revestimiento sándwich de PU	2,6

Extracto de la ayuda de planificación

Montaje estándar en el hueco

Versión estándar

1 Sección horizontal

Conexión del cerco en la pared de la fachada

2 Sección vertical

Transiciones entre paneles

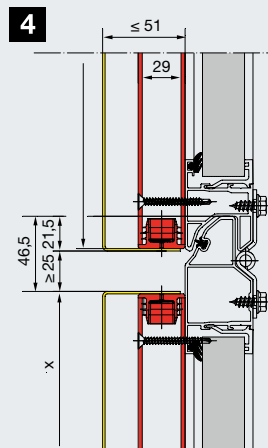
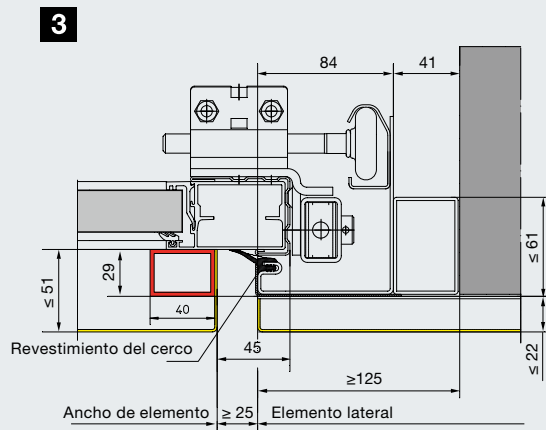
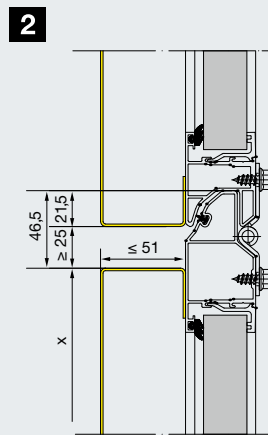
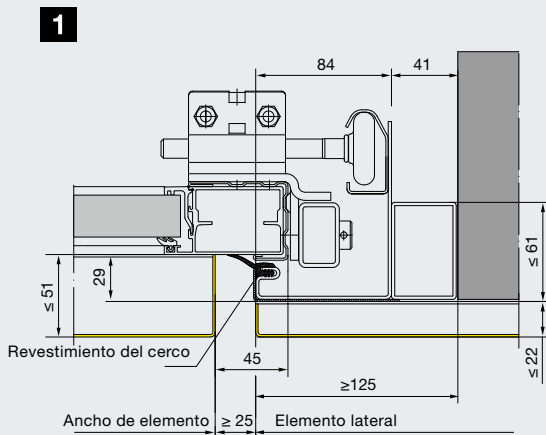
Versión con perfiles de montaje (rojo)

3 Sección horizontal

Conexión del cerco en la pared de la fachada

4 Sección vertical

Transiciones entre paneles

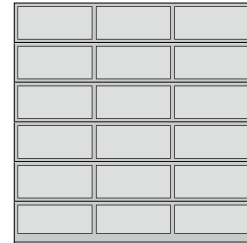


La documentación detallada de planificación se encuentra en:
http://www.hoermann.de/fileadmin/dokumentationen/anleitungen/garagen-sectionaltore/Fassadentor_Planungshilfen.pdf

Posibles colores: página 47
 Tipos de acristalamiento: página 51
 Características de seguridad según EN 13241-1 en la página 57
 Datos técnicos: página 82

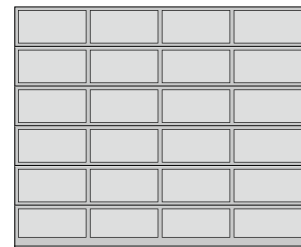
Ejemplo de una versión de puerta

Ancho de puerta hasta 4500 mm
 (Ejemplo 4500 x 4500 mm)



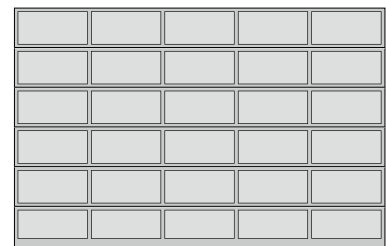
ALR F42
 Modulación uniforme de los campos

Ancho de puerta hasta 5500 mm
 (Ejemplo 5500 x 4500 mm)



ALR F42
 Modulación uniforme de los campos

Ancho de puerta superior a 5500 mm
 (Ejemplo 7000 x 4500 mm)



ALR F42
 Modulación uniforme de los campos

Puertas peatonales incorporadas sin umbral elevado

Como puerta de paso integral



Paso sin riesgo de tropiezo

Gracias a las puertas incorporadas sin umbral, el riesgo para las personas de tropezar y herirse al pasar por la puerta es mucho menor. El umbral de acero inoxidable ultraplano con bordes redondeados es ideal para el paso de carritos de herramientas o carros de transporte.

La puerta peatonal incorporada sin umbral elevado convence por sus numerosas ventajas:

- No hace falta abrir la puerta de garaje completamente para el tráfico de personas.
- Reduce el riesgo de tropezar y facilita pasar sobre él con ruedas.
- En las puertas controladas por automatismo, una célula fotoeléctrica antepuesta VL 2 con dos sensores, se encarga de invertir el funcionamiento sin contacto, en caso de encontrarse con obstáculos.
- El contacto de la puerta peatonal incorporada garantiza que sólo se podrá abrir la puerta seccional cuando esté cerrada la puerta peatonal incorporada.



Ver el vídeo en la página:
www.hoermann.com



Novedad mundial

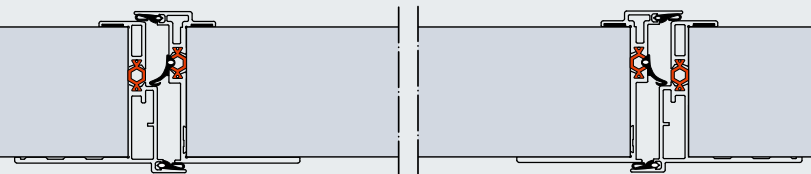
Estructura de puerta peatonal incorporada con rotura de puente térmico de 67 mm de grosor



Estructura de puerta peatonal incorporada en puertas seccionales de 42 mm de grosor

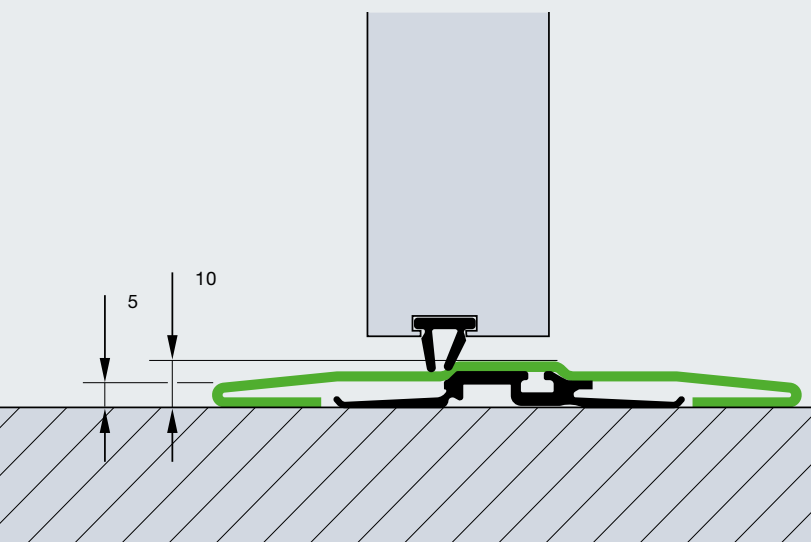


Estructura de puerta peatonal incorporada con rotura de puente térmico en puertas seccionales de 67 mm de grosor



Evite accidentes

La puerta peatonal incorporada sin umbral elevado está equipada con un umbral de acero inoxidable de sólo 10 mm de altura en el centro y 5 mm en los bordes. En las puertas desde 5510 mm de ancho el umbral tiene aprox. 13 mm de altura.



De serie con ancho de luz de paso libre de 905 / 940 mm

La puerta peatonal incorporada sin umbral elevado cumple con su ancho de luz de paso libre de 905 mm (67 mm de grosor) o 940 mm (42 mm de grosor) bajo ciertas circunstancias los requisitos para una puerta de emergencia y construcciones libres de impedimentos.

Como puerta de emergencia

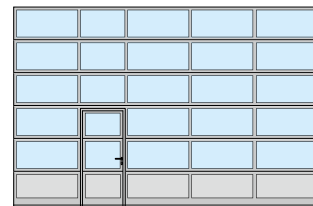
Las puertas incorporadas sin umbral de Hörmann hasta un ancho de 5500 mm cumplen bajo ciertas condiciones los requisitos exigidos para el uso como puerta de emergencia.

Como acceso libre de obstáculos

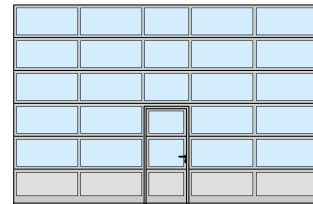
Bajo ciertas circunstancias, las puertas seccionales con puerta peatonal incorporada sin umbral elevado de Hörmann cumplen los requisitos para un paso libre de obstáculos según DIN EN 18040-1, y están certificadas por el instituto IFT Rosenheim.

Posición opcional

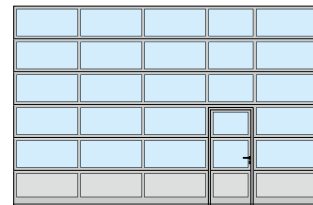
La puerta peatonal incorporada puede colocarse a la izquierda, a la derecha o en el centro (excepto en los dos campos exteriores). Los campos acristalados sobre la puerta peatonal incorporada tienen de forma estándar una visión libre de 1025 mm. Los demás campos de la puerta se realizan en el mismo ancho.



Disposición de la puerta peatonal incorporada a la izquierda



Disposición de la puerta peatonal incorporada en el centro



Disposición de la puerta peatonal incorporada a la derecha

Bajo consulta, las puertas con puerta peatonal incorporada también están disponibles con una modulación uniforme de los campos, y la puerta peatonal incorporada puede obtenerse en medidas individuales o, a juego con la puerta existente, con umbral. También recomendamos la puerta peatonal incorporada con umbral elevado, para los casos e terrenos con pendiente en la zona de apertura.

Puertas peatonales incorporadas sin umbral elevado

Con equipamiento de alta calidad





Cierrapuertas superior

Las puertas peatonales incorporadas se suministran de serie con un cierrapuertas con guía de deslizamiento (ilustr. arriba). Opcionalmente también está disponible un cierrapuertas integrado con unidad de retención (ilustr. abajo) para una protección óptima y un aspecto de la puerta espectacular (excepto en caso de 67 mm de grosor).



Bloqueo múltiple opcional

La puerta peatonal incorporada se bloquea en todo el alto de puerta con un bulón y un pestillo de gancho en cada panel. La ventaja: Mayor estabilidad y protección antiintrusión (excepto para 67 mm de grosor).



Bloqueo estable de la puerta

Impide que se descuelgue o se deforme la hoja.



Marco de puerta peatonal incorporada plano

El marco perimetral está compuesto de un perfil de aluminio plano. Así la puerta peatonal incorporada queda integrada armónicamente en la puerta.



Bisagras ocultas

Para un aspecto uniforme de la puerta peatonal, la puerta peatonal incorporada se suministra de serie con bisagras ocultas.



Sistema antipinzamiento

En el lado exterior y el lado interior del marco de la puerta peatonal incorporada, de serie (excepto en caso de puerta peatonal incorporada de 67 mm de grosor)



Óptimamente sellado

El perfil de umbral regulable con junta flexible compensa ligeras irregularidades del terreno.

Las juntas dobles regulables en la transición del canto inferior de la puerta al suelo y de la hoja de la puerta peatonal al umbral sellan óptimamente el canto inferior de la puerta y la apertura de la puerta peatonal incorporada.

Sólo las puertas peatonales incorporadas sin umbral elevado de Hörmann pueden utilizarse sin ninguna restricción en funcionamiento automático gracias a la célula fotoeléctrica antepuesta VL 2.

Puertas peatonales laterales

Aspecto a juego con la puerta o con la hoja de puerta peatonal con rotura de puente térmico



Puertas peatonales laterales de aluminio a juego con la puerta

Si hay suficiente espacio al lado de la puerta de la nave, la instalación de una puerta peatonal lateral a juego es una posibilidad económica y segura para separar el paso de personas del paso de los vehículos. Para su seguridad, las puertas peatonales laterales también sirven como vías de emergencia. Se abren hacia el interior o hacia el exterior y pueden tener sentido de apertura DIN izquierda o DIN derecha. Bajo consulta, las puertas peatonales laterales están disponibles con bloqueo triple (gatillo, pestillo, gancho de cierre doble y roseta de seguridad).

Equipamiento de las puertas peatonales laterales

- Perfiles de aluminio extruido anodizado según DIN 17611 de 60 mm, superficie barnizada en color natural E6 / C0 (antes E6 / EV 1)
- De serie con junta perimetral de EPDM resistente al envejecimiento y a las influencias meteorológicas
- Variantes de revestimiento como en las puertas seccionales de 42 mm de grosor

Herrajes

- Cerradura empotrada con bombín
- Juego de manillería acodado, con rosetas ovales de material sintético negro
- Bajo consulta como juego de manillería man./pomo
- Opcional en aleación de aluminio de color natural, acero inoxidable pulido o acero inoxidable cepillado

Cierrapuertas superior

- Opcional para las puertas peatonales laterales

Puertas peatonales laterales de acero con hoja con rotura de puente térmico y alto aislamiento térmico

Puerta de uso general MZ Thermo (ilustr. der.)

- Hoja de 46 mm de grosor, con rotura de puente térmico y relleno de espuma dura PU
- Cerco de bloque de aluminio con rotura de puente térmico y umbral inferior con rotura de puente térmico
- Elevado aislamiento térmico con un valor $U = 1,2 \text{ W}/(\text{m}^2\cdot\text{K})$
- Se suministra opcionalmente en versión CR 2 como KSI Thermo

Encontrará más información en el catálogo: Puertas funcionales para la construcción de edificios públicos



Más libertad de diseño con colores individuales



SPU F42 en verde musgo, RAL 6005



Las puertas con paneles sándwich de acero en los 10 colores preferenciales se suministran con el interior de color blanco grisáceo, RAL 9002 (ilustr. SPU F42).



APU F42 en aluminio gris, RAL 9007



En el lado interior de las puertas de color, los refuerzos de la hoja** y las esquinas de remate de los paneles se suministran generalmente en blanco grisáceo RAL 9002. En las puertas con puerta peatonal incorporada el marco de la puerta peatonal incorporada está compuesto en el lado interior de perfiles de aluminio en E6 / C0 (antes E6 / EV 1).

El color se convierte, cada vez más, en un elemento importante para la presentación de la empresa. Las puertas de nave de color son muy adecuadas para este propósito.

Hörmann le suministra todas las puertas seccionales industriales con una imprimación base en 10 colores preferenciales y en los colores de las escalas RAL y NCS, así como en muchos colores metalizados y según la escala British Standard.*



El lacado 2K-PUR en el lado exterior o en lado exterior y el lado interior, o bien el procedimiento Coil-Coating en paneles sándwich en los colores preferenciales proporcionan una coloración duradera de alta calidad que hace que su puerta mantenga su buen aspecto durante mucho tiempo.

Debe evitarse la exposición directa al sol de colores oscuros en las puertas de acero de panel sándwich y de paneles con rotura de puente térmico, ya que una posible flexión de los paneles puede limitar la funcionalidad de la puerta (efecto bimetal).

Los marcos de cerco galvanizados y las guías se suministran sin imprimación en fábrica. Los perfiles anodizados de la puerta peatonal incorporada y los junquillos pueden suministrarse opcionalmente con imprimación. Los marcos de las ventanas sándwich se suministran generalmente en color negro. Los refuerzos de las hojas** y los ángulos finales se suministran en blanco grisáceo RAL 9002.

Por razones técnicas de impresión, no son vinculantes los colores representados. En caso de puertas en color, déjese asesorar por su distribuidor especializado de Hörmann. Todos los colores según RAL.

* Excepto colores de efecto nacarado, fluorescentes y metalizados. Se permiten ligeras desviaciones de color.

** Excepto ALR F42 Vitraplan

10 colores preferenciales para los modelos de 42 mm de grosor

	Blanco tráfico	RAL 9016
	Blanco puro	RAL 9010
	Aluminio gris	RAL 9007
	Aluminio blanco	RAL 9006
	Blanco grisáceo	RAL 9002
	Marrón tierra	RAL 8028
	Gris antracita	RAL 7016
	Verde musgo	RAL 6005
	Azul genciana	RAL 5010
	Rojo fuego	RAL 3000

2 colores preferenciales para los modelos de 67 mm de grosor

	Aluminio blanco	RAL 9006
	Blanco grisáceo	RAL 9002

Máxima resistencia a los arañazos en los acristalamientos de las puertas seccionales de Hörmann



Visión clara y duradera

Los acristalamientos DURATEC se suministran de serie sin incremento de precio en todas las puertas seccionales con acristalamiento de material sintético - y sólo de Hörmann.

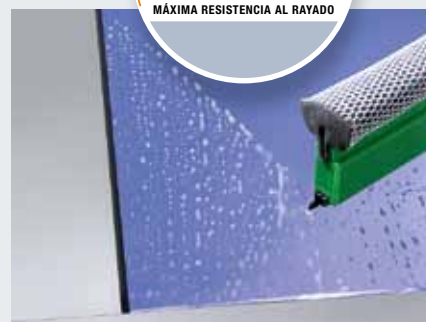
Gracias a los acristalamientos de material sintético DURATEC, las puertas seccionales de Hörmann conservan su limpia transparencia, incluso después de lavados intensivos y estando expuestos a condiciones duras de uso

Mejor protección contra las huellas

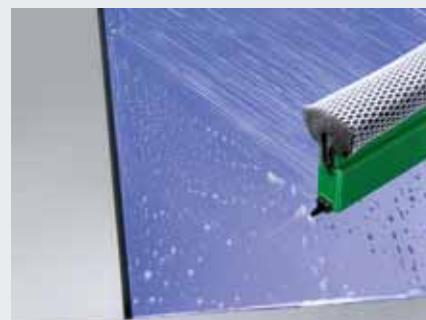
La imprimación especial de la superficie en la misma calidad de los faros de los coches protege el acristalamiento contra arañazos y huellas de forma duradera.



Ver el vídeo en la página:
www.hoermann.com



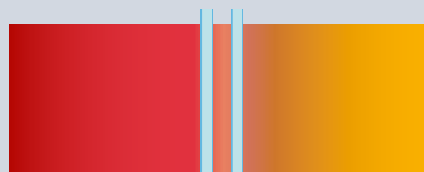
Acristalamiento sintético con tratamiento DURATEC de máxima resistencia a los arañazos



Acristalamiento de material sintético convencional delicado

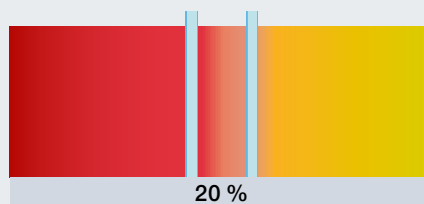
Buen aislamiento térmico de serie

Acrisolamiento doble convencional de 16 mm de otros fabricantes



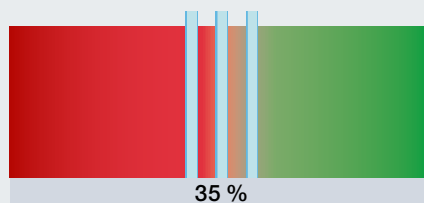
Acrisolamiento doble DURATEC, 26 mm

El acristalamiento doble de 26 mm de serie mejora el aislamiento térmico en comparación con los acristalamientos convencionales de 16 mm en hasta un **20 %**.



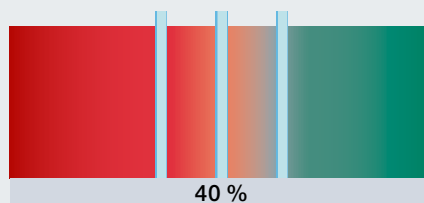
Acrisolamiento triple DURATEC, 26 mm

El acristalamiento triple opcional aumenta el aislamiento térmico efectivo hasta un **35 %** en comparación con los acristalamientos convencionales de 16 mm de grosor.



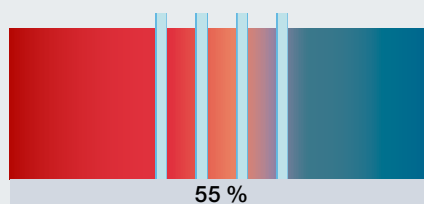
Acrisolamiento triple DURATEC, 51 mm

El acristalamiento triple opcional con un grosor de acristalamiento de 51 mm hace posible un aislamiento térmico hasta un **40 %** mejor, en comparación con un acristalamiento de 16 mm de grosor.



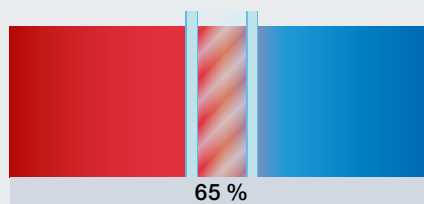
Acrisolamiento cuádruple DURATEC, 51 mm

En comparación con un acristalamiento de 16 mm el acristalamiento cuádruple suministrable opcionalmente mejora el aislamiento térmico efectivo hasta en un **55 %**.



Acrisolamiento doble climático, 26 mm

Mediante este tipo de acristalamiento se alcanza una transmisión térmica muy baja. El aislamiento térmico es aproximadamente un **65 %** mejor.



Lado interior

Lado exterior

Acristalamientos, revestimientos

● = Posible

																		
	DURATEC	SPU F42	SPU 67 Thermo	APU F42	APU F42 Thermo	APU 67 Thermo	ALR F42	ALR F42 Thermo	ALR 67 Thermo	APU F42 S-Line	ALR F42 S-Line	ALR F42 Glazing	ALR 67 Thermo Glazing	ALR F42 Vitraplan				

Marco de acristalamiento de aluminio

Acristalamientos de material sintético

Acristalamiento sencillo, transparente	●	●		●			●											
Acristalamiento sencillo, translúcido		●		●			●											
Acristalamiento doble, transparente	●	●		●	●		●	●		●	●							●
Acristalamiento doble, translúcido	●	●		●	●		●	●		●	●							●
Acristalamiento doble, marrón, gris o blanco (opal)	●	●		●	●		●	●		●	●							
Acristalamiento triple, transparente	●	●	●	●	●	●	●	●	●	●	●							●
Acristalamiento triple, translúcido	●	●	●	●	●	●	●	●	●	●	●							●
Acristalamiento triple, marrón, gris o blanco (opal)	●	●	●	●	●	●	●	●	●	●	●							
Acristalamiento cuádruple, transparente	●		●			●			●									
Acristalamiento cuádruple, translúcido	●		●			●			●									
Acristalamiento cuádruple, marrón, gris o blanco (opal)	●		●			●			●									

Acristalamientos de policarbonato

Acristalamiento sencillo, transparente	●	●		●			●											
Acristalamiento doble, transparente	●	●		●	●		●	●		●	●							●

Cristal convencional

VSG sencillo, transparente		●		●			●						●					
ESG doble, transparente		●	●	●	●	●	●	●	●				●	●				
Acristalamiento climático doble, ESG, transparente		●	●	●	●	●	●	●	●				●	●				

Revestimientos

Placa celular (7 capas)		●		●	●		●	●										
Rejilla deploye, acero inoxidable																		
Sección de ventilación: 58 % de la superficie de revestimiento		●		●			●											
Chapa perforada, acero inoxidable																		
Sección de ventilación: 40 % de la superficie de revestimiento		●		●			●											
Revestimiento PU				●	●	●	●	●	●	●	●							
Chapa de aluminio revestida, anodizada por ampos lados, lisa				●	●	●	●	●	●	●	●							
Revestimiento PU				●	●	●	●	●	●	●	●							
Chapa de aluminio revestido, gofrado Stucco a ambos lados				●	●	●	●	●	●	●	●							

Acristalamientos sándwich

Acristalamientos de material sintético

Acristalamiento doble transparente, marco de material sintético	●	A,D,E	D															
Acristalamiento doble, transparente, marco de aleación inyectada	●	A	A															
Acristalamiento triple, transparente, marco de material sintético	●		D															
Acristalamiento triple, transparente, marco de aleación inyectada	●		A															
Acristalamiento cuádruple, transparente, marco de aleación inyectada	●		A															

Acristalamientos de policarbonato

Acristalamiento doble, transparente, marco de aleación inyectada	●	A																
---------------------------------------------------------------------	---	---	--	--	--	--	--	--	--	--	--	--	--	--	--	--	--	--

Marco de acristalamiento de aluminio



Perfil normal / perfil térmico



Perfil S-Line

Perfil normal / perfil térmico

Marco de acristalamiento:

Anodizado E6 / C0 (antes E6 / EV 1)
sin / con rotura de puente térmico

Vista libre:

Según versión

Perfil de travesaño:

52 mm, opcional 91 mm

(sólo para el grosor de 42 mm)

Perfil S-Line

Marco de acristalamiento:

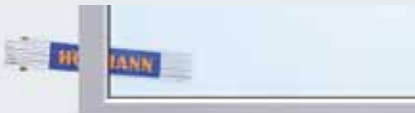
Anodizado E6 / C0 (antes E6 / EV 1)

Vista libre:

Según versión

Perfil de travesaño:

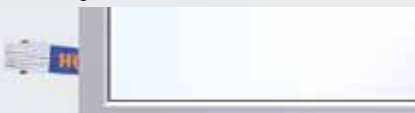
65 mm



Acrilamiento de material sintético, transparente



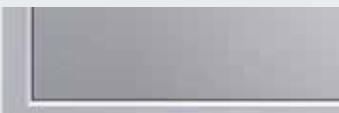
Acrilamiento de material sintético, gris



Acrilamiento de material sintético, blanco (opal)



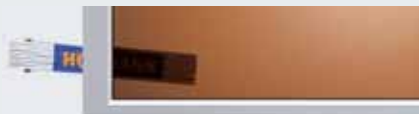
Rejilla deploye



Revestimiento sándwich con relleno de PU, liso



Acrilamiento de material sintético, translúcido



Acrilamiento de material sintético, marrón



Placa celular



Chapa perforada



Revestimiento sándwich con relleno de PU, Stucco

Acrilamientos sándwich



Tipo A



Tipo D



Tipo E

Tipo A

Marco de acristalamiento:

Marco de material sintético o marco de aleación inyectada, negro

Vista libre:

635 x 245 mm

Alto de paneles:

500, 625, 750 mm

Tipo D

Marco de acristalamiento:

Marco de material sintético, negro

Vista libre:

602 x 132 mm

Alto de paneles:

500, 625, 750 mm

Tipo E

Marco de acristalamiento:

Marco de material sintético negro

Vista libre:

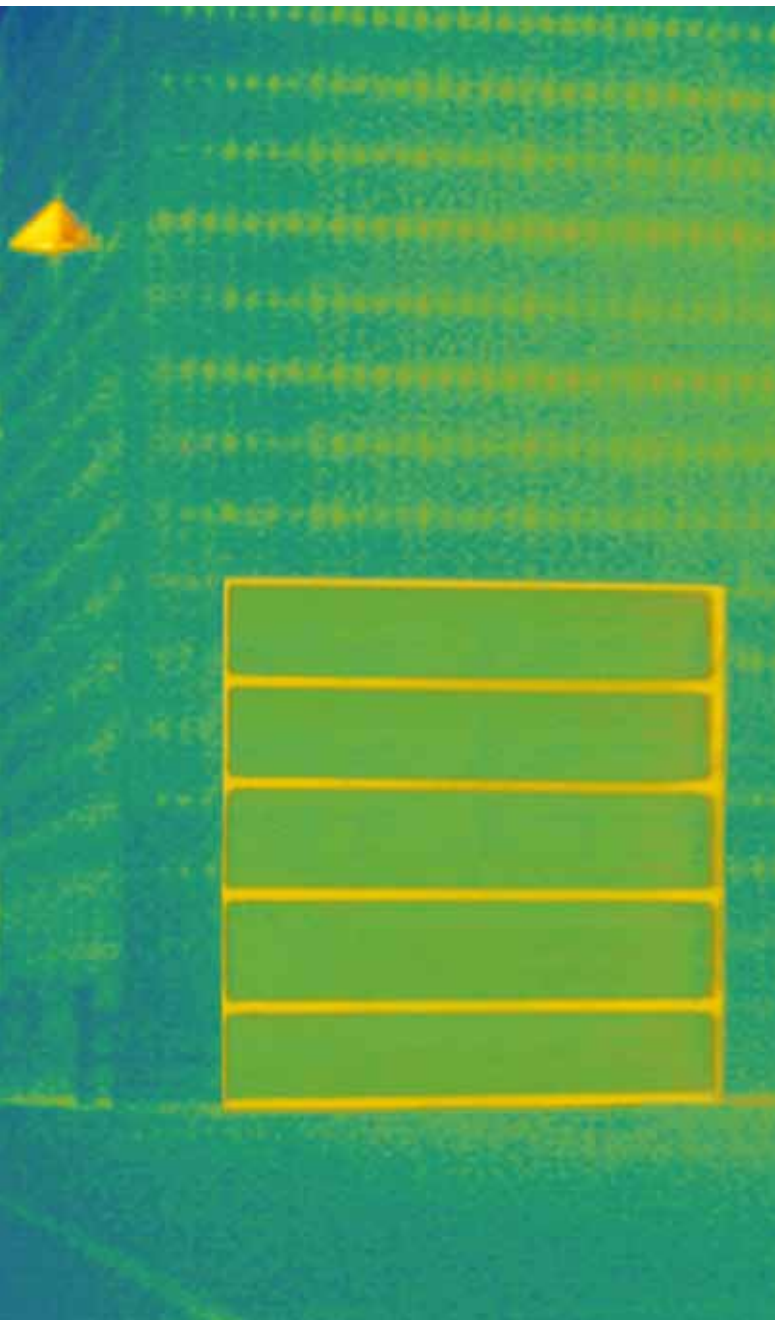
725 x 370 mm

Alto de paneles:

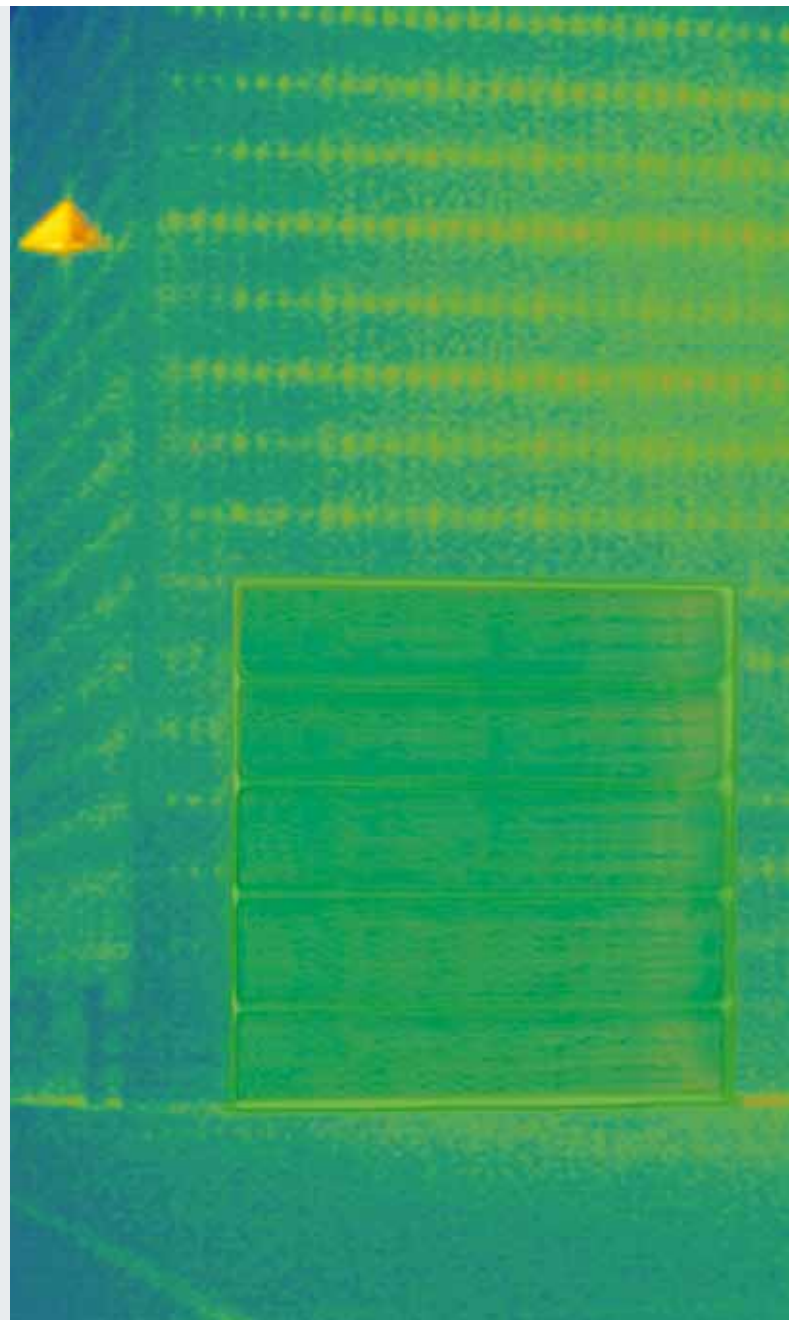
625, 750 mm

Aislamiento térmico eficiente

Con rotura de puente térmico entre el cerco y la mampostería



Buen aislamiento térmico con la puerta SPU F42 Thermo



Máximo aislamiento térmico con la puerta SPU 67 Thermo

ThermoFrame

En las naves calefactadas son imprescindibles puertas seccionales industriales bien aisladas. Por este motivo, las puertas seccionales industriales de Hörmann están disponibles con una conexión de cerco opcional ThermoFrame que ofrece una rotura de puente térmico entre el cerco y la mampostería.

Las juntas labiales a ambos lados y en la zona superior de la puerta ofrecen un mayor aislamiento. Así podrá mejorar el valor de aislamiento térmico en hasta un 21 %.

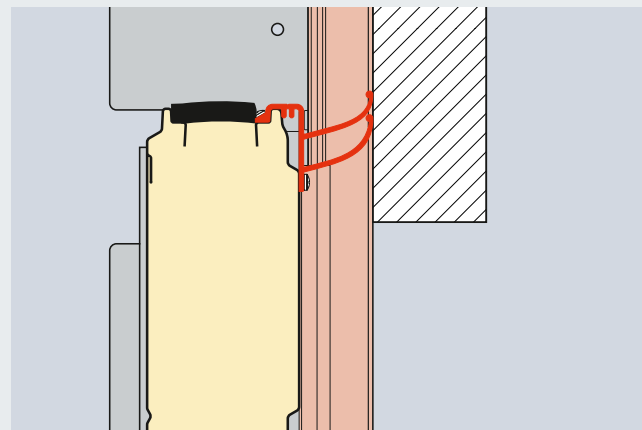
PATENTE SOLICITADA

Sólo de Hörmann

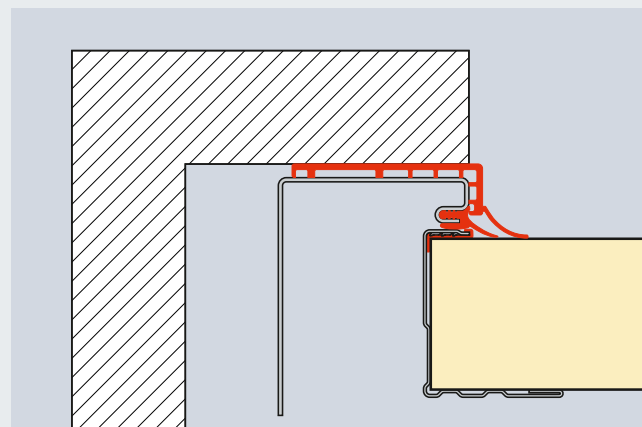
ThermoFrame Opcional para todas las puertas seccionales industriales

- Rotura de puente térmico entre el cerco y la mampostería
- Juntas adicionales para un mejor aislamiento
- Montaje sencillo junto con el cerco
- Óptima protección contra la corrosión para el cerco
- **Aislamiento térmico hasta un 21 % mejor** en la puerta seccional industrial SPU 67 Thermo, con una superficie de puerta de 3000 × 3000 mm

Aislamiento térmico hasta un **21%** mejor



Tope de dintel con ThermoFrame



Anclaje lateral con ThermoFrame

SPU F42 Superficie de puerta (mm)	Sin ThermoFrame W/(m ² ·K)	Con ThermoFrame W/(m ² ·K)	Optimización %
3000 × 3000	1,22	1,07	12,3
4000 × 4000	1,10	0,99	10,0
5000 × 5000	1,03	0,94	8,7
SPU 67 Thermo Superficie de puerta (mm)			
3000 × 3000	0,81	0,64	21,0
4000 × 4000	0,69	0,56	18,8
5000 × 5000	0,62	0,51	17,7

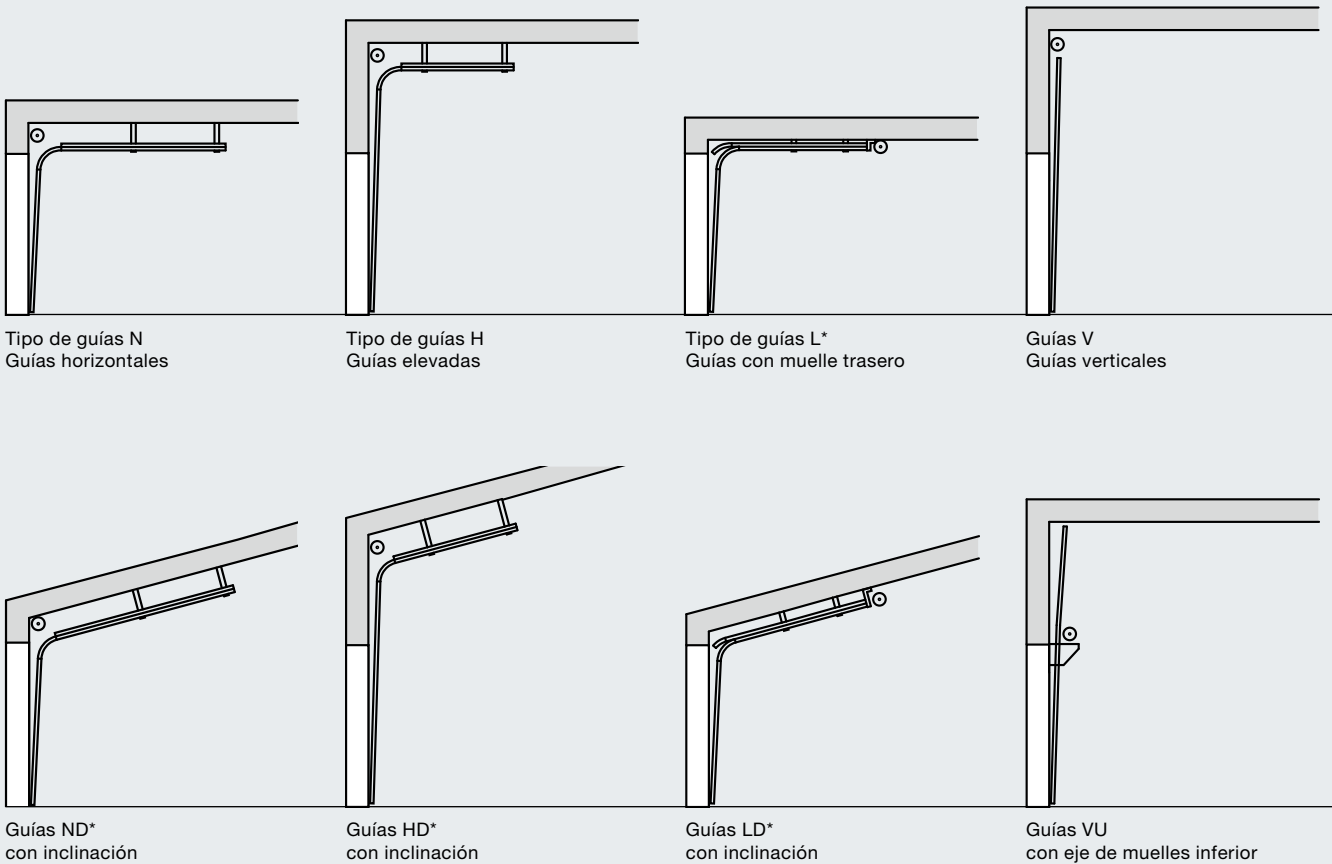
Ejemplos para variantes de guías

Planificación segura en edificios antiguos y nuevos



Tipo de guía a medida para su nave

No importa que tipo de puerta desee para su nave: en Hörmann encontrará siempre el tipo de guía adecuado para su puerta. En función de la arquitectura de la nave y de los requisitos están disponibles guías horizontales, guías con muelle trasero, guías elevadas o guías con inclinación.



Tipo de guías N
Guías horizontales

Tipo de guías H
Guías elevadas

Tipo de guías L*
Guías con muelle trasero

Guías V
Guías verticales

Guías ND*
con inclinación

Guías HD*
con inclinación

Guías LD*
con inclinación

Guías VU
con eje de muelles inferior

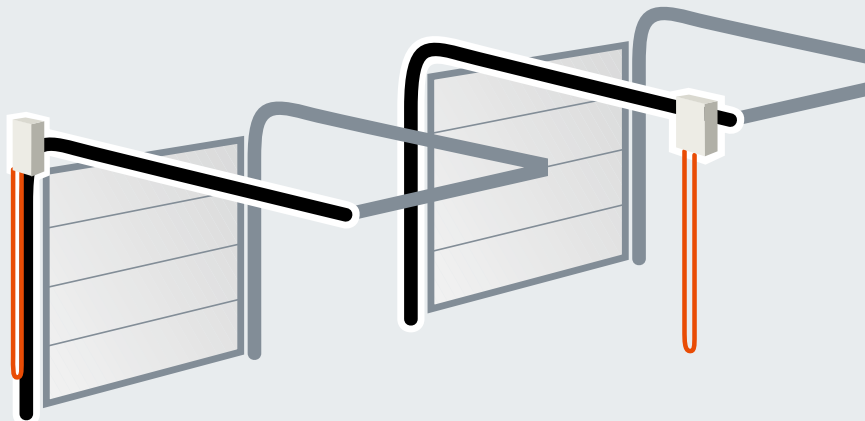
En la Guía técnica actual encontrará todas las variantes de guías disponibles.

* No para puerta seccional con grosor de 67 mm

! Sólo de Hörmann

Guías con muelle trasero

El automatismo y la cadena se encuentran directamente en la puerta. Así, ninguna cadena cuelga en el centro del espacio. ¡Vale la pena comparar!



Disposición óptima en Hörmann

Disposición inapropiada en la competencia

La mejor prueba de calidad: Técnica perfeccionada hasta el detalle

1 Movimiento de la puerta silencioso

Los soportes de rodillos de las bisagras de acero galvanizado con rodillos de material sintético ajustables montados sobre rodamientos, garantizan un movimiento silencioso.

Mantenimiento especialmente sencillo

En caso de un daño por colisión en la zona del cerco, los **carriles-guía atornillados** pueden sustituirse fácilmente y de manera económica.

2 Soporte de rodillos plegable galvanizado

Dado que el soporte de rodillos se puede plegar, el alto de dintel se reduce y se evita que panel superior se doble por encima de la puerta cuando ésta está abierta.

3 Uniones a prueba de arrancamiento

Las estables bisagras centrales de acero galvanizado unen los paneles con gran exactitud. Los perfiles del borde de los paneles está diseñado de tal manera que los tornillos se introducen de forma segura contra el arrancamiento varias veces a través de la chapa.

4 Remate superior del cerco con consola de conexión

Las posiciones fijas de la consola del eje de muelles facilitan el montaje de todo el eje de muelles.

Conexión del eje de muelles con el tambor de cable

Una unión fundida segura y no un muelle de ajuste separado aumentan la seguridad funcional, además es más sencilla de montar. El eje está galvanizado **y los muelles están imprimados.**

Acoplamiento de ejes flexible

Las diferencias de alineación mínimas se nivelan gracias a la flexibilidad del acoplamiento de ejes.

5 Suspensión prefabricada

La suspensión del techo de los carriles-guía se realiza con fijaciones especiales de acero galvanizado con agujeros oblongos. Estos son prefabricados en la mayor medida posible para cada situación de montaje.





Las puertas deben cumplir los requerimientos de seguridad de la norma europea 13241-1. ¡Pida a otros fabricantes que se lo confirmen!

En Hörmann ya se han verificado y certificado:

Seguridad contra caída

6 Conducción segura de la puerta

Las ruedas son guiadas con precisión en los **carriles-guía de seguridad** desarrollados por Hörmann. Por esta razón, la hoja no puede salirse de las guías, ni en la fase de desviación ni cuando está colocada en la zona del techo.

7 Compensación del peso óptima

El conjunto de muelles de torsión con eje de muelles ranurado asegura la compensación óptima del peso. De este modo, la puerta se mueve con facilidad en cualquier fase de las maniobras de apertura y cierre.

8 Sistema paracaídas (según el equipamiento)

Un dispositivo de trinquete integrado en el material de soporte y dependiente de la carga, protege contra rotura de cable y muelle. **Patente europea.**

9 Protección contra rotura de muelle (según el equipamiento)

Detiene el eje de muelle de torsión y mantiene la puerta de forma segura en su posición. **Patente europea**

Sistema antipinzamiento

10 Sistema antipinzamiento

Gracias a la forma especial de los paneles, en las puertas de 42 mm de grosor no existen puntos de presión ni en el exterior ni el interior.

11 Guía de cable interior

Los cables de suspensión están en el interior entre la hoja y el cerco. Sin elementos salientes. Esto excluye la posibilidad de lesiones. En puertas con guías horizontales con muelle trasero, el medio de soporte consiste de cadena de soporte / cable de soporte.

12 Protección contra aprehensión lateral

Los cercos laterales están totalmente cerrados. Desde abajo hasta arriba. Esto es una protección lateral segura.

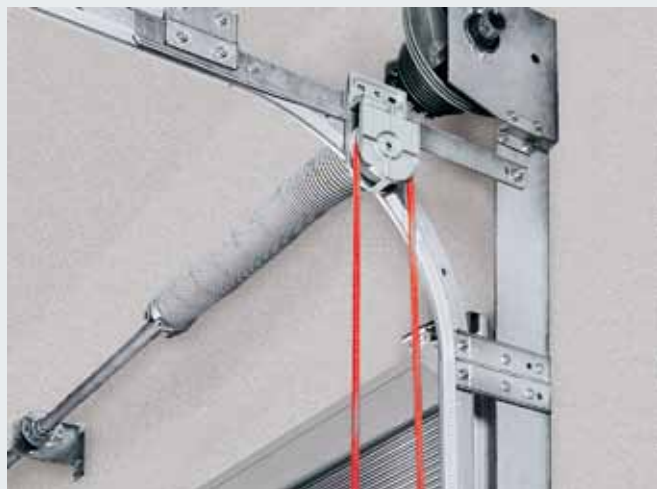
13 Protección contra accidentes

Los sensores supervisan el borde inferior de la puerta y hacen que en caso de peligro se detenga e invierta el sentido de movimiento. Una célula fotoeléctrica antepuesta garantiza un control especialmente seguro del canto de cierre (para más información, ver página 62). Los obstáculos son detectados antes de una colisión con la puerta.

Puertas de accionamiento manual

De serie con cuerda de mano o barra de tracción

Posibilidades de manejo opcionales:



Opcional: tracción manual con cuerda o cadena y polea



Opcional: Cadena de tracción manual



Opcional: Tensor de cadena para accionamiento más sencillo

Bloqueo seguro de serie



Cerrojo

El cerrojo puede asegurarse mediante un candado colocado por el cliente como cierre de seguridad nocturno.

! Sólo de Hörmann



Pestillo

Este cierre de puerta bloquea la puerta automáticamente mediante un pestillo automático. Bajo consulta está disponible asimismo para puertas con guías VU y HU (con eje de muelles inferior).

! Sólo de Hörmann



PATENTE EUROPEA

Bloqueo inferior

Este práctico bloqueo para puertas de uso frecuente permite desbloquearlas cómodamente con el pie. El cierre enclava de forma audible.

El tirador para la puerta

Seguridad de serie



Manejo del bloqueo desde el exterior

Con el juego de tiradores, el bloqueo de la puerta se puede manejar ergonómicamente desde el exterior. Desde el interior, el cierre se maneja con el pomo en cruz y el pasador de seguridad.

El bombín también es apto para la integración en sistemas de cierre centralizados.



Cerrojo



Pestillo



Juego de manillería rebajado

Guiado vertical de la puerta, óptimo para la logística, gracias a su estructura plana y a una flexible altura de montaje (puertas en rampa). Con el cilindro de la cerradura puede manejar dos funciones: **puerta permanentemente desbloqueada y bloqueo nuevo automático.**

Todas las piezas situadas en el interior están protegidas con un revestimiento.



Cerrojo



Pestillo

Soluciones de sistema compatibles

Para una elevada seguridad de funcionamiento de la puerta



Manejo cómodo de la puerta mediante técnica de radiofrecuencia BiSecur



Perfecta interacción de puerta, automatismo y equipamiento de carga y descarga



Instalación sencilla gracias a componentes de sistema

Sistemas probados

Hörmann le ofrece automatismos y cuadros de maniobra de desarrollo propio. Los componentes adaptados entre sí de forma óptima garantizan una elevada seguridad de funcionamiento de la puerta.

El sistema de maniobra con un concepto de manejo uniforme y un indicador de 7 segmentos, facilitan el uso diario. Gracias a las medidas idénticas de las carcasas y los juegos de cables, el montaje es más sencillo. Así todos los productos de Hörmann se integran de forma óptima y eficiente:

- Puertas industriales
- Equipamientos de carga y descarga
- Automatismos
- Cuadros de maniobra
- Complementos

Encontrará más información acerca de los automatismos, cuadros de maniobra y complementos en las páginas 66 – 81.

Célula fotoeléctrica antepuesta VL 1

Opcional en todas las puertas seccionales de accionamiento mecánico

NOVEDAD
Sin incremento de precio



Seguridad elevada

El sistema de desconexión automática sin contacto detecta a personas y obstáculos antes de que se produzca una colisión con la puerta. La puerta se detiene antes, y se desplaza hacia arriba. De esta forma se pueden evitar prácticamente cualquier daño o lesión.

Recorrido de puerta más rápido

Gracias a la célula fotoeléctrica antepuesta la puerta puede cerrarse a una velocidad de hasta 30 cm/s. Eso permite ahorrar considerablemente costes de energía ya que se reducen los tiempos de permanencia en abierto de la puerta.

Costes de comprobación y mantenimiento reducidos

En las puertas industriales equipadas con la función de control sin contacto homologada para la protección de personas no hace falta comprobar las fuerzas de cierre. Así podrá ahorrar costes adicionales para la comprobación según ASR A1.7.

Protección contra accidentes mediante sensores ópticos o célula fotoeléctrica antepuesta

Todas las puertas seccionales industriales de Hörmann con los automatismos WA 400 e ITO 400 están equipadas de serie con una protección contra accidentes con sensores ópticos. También podrá seleccionar sin incremento de precio la célula fotoeléctrica antepuesta VL 1 para el control sin contacto del canto de cierre de la puerta. Esta solución le ofrece una elevada seguridad, un recorrido de puerta más rápido y menores costes de comprobación y mantenimiento.



Célula fotoeléctrica antepuesta VL 1



Célula fotoeléctrica antepuesta VL 2



La protección contra colisión lateral impide que se dañe el brazo de viraje en la posición de "Puerta cerrada".



Célula fotoeléctrica antepuesta

Con las células fotoeléctricas antepuestas VL 1 y VL 2 aumenta la seguridad de las puertas seccionales industriales de Hörmann. Para ello están dispuestos sensores en el canto inferior de la puerta que detectan rápidamente a personas y obstáculos e invierten el movimiento de la puerta antes de que se produzca una colisión. Otra ventaja es la velocidad de desplazamiento superior de la puerta.



Rejilla fotoeléctrica HLG // NOVEDAD

La rejilla fotoeléctrica integrada en el cerco reconoce a personas y obstáculos sin contacto. Así se pueden evitar prácticamente cualquier daño o lesión.

No se requiere SKS o banda de contacto ni células fotoeléctricas adicionales.

Con el montaje dentro del cerco, la rejilla fotoeléctrica se encuentra muy bien protegida contra daños o un desajuste accidental.

**Para los cuadros de maniobra:
A / B 445, A / B 460, B 460 FU**

No permitido para puertas seccionales con puerta peatonal incorporada sin umbral elevado.

- **Máxima seguridad**
Gracias a los rayos diagonales, las personas y los obstáculos pueden detectarse de forma especialmente efectiva.
- **Mayor protección para las personas**
Los sensores están dispuestos a menor distancia unos de los otros hasta 500 mm de altura.
- **Menor pérdida de energía**
La puerta puede cerrarse a una velocidad de hasta 50 cm/s (con automatismo WA 400 FU y cuadro de maniobra 460 FU, en función de la guía y de las medidas).
- **Protección contra daños**
La rejilla fotoeléctrica integrada en el cerco se encuentra óptimamente protegida.
- **Montaje sencillo**
Los soportes fijan la rejilla fotoeléctrica y la orientan óptimamente en el cerco (patente solicitada).
- **Equipamiento posterior**
En las puertas equipadas con sensores ópticos como protección contra accidentes es muy sencillo equiparlas posteriormente con la rejilla fotoeléctrica HLG.
- **Costes de comprobación y mantenimiento reducidos**
No se requiere una comprobación de las fuerzas de cierre según ASR A1.7.



Otras células y rejillas fotoeléctricas



Célula fotoeléctrica RL 50 / RL 300

Célula fotoeléctrica de reflexión con módulo emisor / receptor y reflector. La célula fotoeléctrica es comprobada por el mando antes de cada movimiento de descenso.

Conexión a través de cable de sistema (RL 50, 2 m de largo) o a través de cable bifilar (RL 300, 10 m de largo).

Alcance máx. 6 m

Medidas:

68 x 97 x 33 mm (An x Al x Pr),

Reflector:

30 x 60 mm (An x Al),

Índice de protección: IP 65



Célula fotoeléctrica monodireccional EL 51

Célula fotoeléctrica con emisor y receptor separados.

La célula fotoeléctrica es comprobada por el mando antes de cada movimiento de descenso.

Conexión a través del cable de sistema

Alcance máx. 8 m

Dimensiones con escuadra de montaje:

60 x 165 x 43 mm (An x Al x Pr),

Índice de protección: IP 65



Rejilla fotoeléctrica ELG

La rejilla fotoeléctrica supervisa todo el nivel de cierre de la puerta hasta un alto de 2500 mm.

La rejilla fotoeléctrica ELG 1 puede integrarse fácilmente en el set de columnas de soporte STL de aluminio anodizado resistente a las influencias meteorológicas.

Tensión de alimentación: 24 V CC

Absorción de corriente: respectivamente 100 mA

Alcance: 0...12 m

Índice de protección: IP 65

Ocultación del sol: 150.000 Lux

Temperatura de funcionamiento: -25 °C a +55 °C

Resolución: 60 mm en cruz

Fuente de iluminación: infrarrojo LED

Largo de cable del emisor: 10 m

Largo de cable del receptor: 5 m

Alto: ELG 1 = 1380 mm, ELG 2 = 2460 mm

Automatismo de eje WA 300 S4

Con arranque y parada suaves de serie



Función de arranque y parada suaves

para un movimiento de puerta uniforme y cuidadoso. Así se alarga considerablemente la vida útil de la instalación de puerta.



Menor inversión y menor consumo

El precio del WA 300 S4 es alrededor de un 30 % menor que el de un automatismo de corriente trifásica. Además, consume hasta un 75 % menos de corriente al día.



Montaje y puesta en marcha rápidos y sencillos

Ya que muchos componentes están premontados, como la protección contra accidentes y el interruptor de cable flojo.

Para más información consulte la Guía técnica o a su distribuidor Hörmann.

Las ventajas a simple vista

Especialmente fácil de montar y mantener gracias a la limitación de la fuerza de serie

En las puertas sin puerta peatonal incorporada no se requiere ninguna instalación adicional en la puerta, tal como la protección contra accidentes o el interruptor de cable flojo. De esta forma se reducen costes y el riesgo de trabajos de reparación o servicio.

Recorrido seguro en dirección "Puerta cerrada" a una velocidad reducida

El recorrido completo en dirección "Puerta abierta", así como el recorrido en dirección "Puerta cerrada" por encima de un alto de 2500 mm se realizan a una velocidad de aprox. 19 cm/s. Por motivos de seguridad, el recorrido en dirección "Puerta cerrada" a un alto inferior a 2500 mm la velocidad es de aprox. 10 cm/s. Esta restricción se suprime en caso de una célula fotoeléctrica antepuesta opcional o una protección contra accidentes, es decir, la puerta abre y cierra a aprox. 19 cm/s.

Cuadro de maniobra integrado con pulsador DTH R

Opcionalmente, el automatismo WA 300 S4 está disponible asimismo con un cuadro de maniobra externo 360 (preparado para regulación de la vía).

Medidas de puerta

Ancho de puerta máx. 6000 mm
Alto de puerta máx. 4500 mm

Para máx. 150 accionamientos de puerta diarios

o hasta 100 plazas en garajes comunitarios



Variante de montaje diagonal



Variante de montaje vertical

De serie en el modelo WA 300 S4

- Función de arranque y parada suaves para un movimiento de puerta suave y cuidadoso
- Limitación de la fuerza en dirección “Puerta abierta” / “Puerta cerrada”
- Cuadro de maniobra integrado con pulsador DTH R
- Anclaje lateral reducido de sólo 200 mm
- No se requieren instalaciones eléctricas o cableado en la puerta*
- No se requiere interruptor de cable flojo
- Sólo aprox. 1 W de consumo en Stand-By (sin otros complementos eléctricos conectados)

* Excepto en puertas con puerta peatonal incorporada



Desbloqueo de mantenimiento directamente en el automatismo

No es necesario realizar un costoso desmontaje del automatismo para llevar a cabo los preceptivos trabajos de comprobación anuales. Esto ahorra tiempo y dinero. El desbloqueo de mantenimiento se puede reequipar en cualquier momento para convertirlo en un desbloqueo de seguridad.



Cuadro de maniobra de pulsadores 300 U opcional

Con el cuadro de maniobra para rampas niveladoras 420 S y 420 T el cuadro de maniobra de pulsadores 300 U (en la ilustración arriba) forma una unidad de mando compacta. En combinación con un cuadro de maniobra para rampas niveladoras con la nueva función de ahorro energético se reduce el consumo de energía. Opcionalmente, el cuadro de maniobra de pulsadores 300 U también está disponible con un interruptor principal integrado (sin ilustración).

Desbloques opcionales



Desbloqueo asegurado en el interior
De esta forma se puede desbloquear el automatismo cómodamente desde el suelo (patente europea).



Desbloqueo asegurado exterior ASE

Para el desbloqueo desde el exterior (necesario para las naves sin un segundo acceso). Carcasa de aleación inyectada cerrable con bombín de semicilindro. Medidas: 83 x 133 x 50 mm (An x Al x Pr)

Accionamiento de emergencia

Para el accionamiento manual de puertas de más de 3000 mm de alto (ver ilustr. en la página 69)

Acumulador de emergencia

Con esta alimentación de emergencia en la carcasa externa se pueden salvar fallos de corriente de hasta 18 horas y máx. 5 ciclos (en función de la temperatura y del estado de carga). El acumulador de emergencia vuelve a cargarse cuando la puerta vuelve al funcionamiento normal.

Automatismo de eje WA 400, WA 400 M

Fuerte y robusto

Automatismo abridado WA 400

Esta versión de brida patentada puede montarse de forma rápida y sencilla en el eje de muelle y requiere un anclaje lateral considerablemente menor que las soluciones de otros fabricantes.

**Combinable con cuadro de maniobra
A / B 445, A / B 460, B 460 FU**

Automatismo con transmisión por cadena WA 400

Recomendamos el automatismo WA 400 con caja de cadena, en caso de un espacio lateral reducido hasta 200 mm para todos los tipos de puerta hasta una altura de 7500 mm. Con las guías L y LD es necesario un automatismo con transmisión por cadena. Gracias a la transmisión indirecta de la fuerza, es especialmente suave para la puerta.

**Combinable con cuadro de maniobra
A / B 445, A / B 460, B 460 FU**

Automatismo para montaje en el centro WA 400 M

Esta versión se monta en el centro del eje de muelle, para ello no se requiere un anclaje lateral adicional. Tener en cuenta los altos de dintel. El WA 400 M se suministra de serie con un desbloqueo asegurado, y es apto para casi todos los tipos de guía.

**Combinable con cuadro de maniobra
A / B 445, A / B 460, B 460 FU**



Posición de montaje estándar horizontal, alternativamente vertical, ilustración con cadena manual emergencia opcional



Posición de montaje estándar: vertical, ilustración con cadena manual de emergencia opcional



Cuando no hay suficiente espacio a los lados.

En todas las versiones de corriente trifásica:

- Gran estabilidad de marcha
- Largo tiempo de conexión
- Movimiento de puerta más rápido
- También como versión FU



Desbloqueo de mantenimiento de serie

No es necesario realizar un costoso desmontaje del automatismo del eje de la puerta para llevar a cabo los preceptivos trabajos de comprobación anuales. Esto ahorra tiempo y dinero. El desbloqueo de mantenimiento se puede reequipar en cualquier momento para convertirlo en un desbloqueo de seguridad.



Manejo de emergencia opcional para desbloqueo de mantenimiento

Manivela manual de emergencia
La variante económica disponible en dos versiones: como manivela fija o como manivela de emergencia articulada. Es posible adaptarla posteriormente a una cadena manual de emergencia.



Cadena manual de emergencia

Combinando la cadena manual de emergencia y el desbloqueo de seguridad opcional, la puerta se puede desbloquear y accionar desde el suelo.



Accionamiento de emergencia

Recomendado para puertas a partir de 3000 mm de alto y puertas de bomberos. Se requiere un desbloqueo asegurado.

Cumple los requisitos de la directiva para bomberos EN 14092.

Desbloques opcionales



Desbloqueo asegurado en el interior
(de serie en el modelo WA 400 M)
De esta forma se puede desbloquear el automatismo cómodamente desde el suelo (patente europea).



Desbloqueo asegurado exterior ASE
Para el desbloqueo desde el exterior (necesario para las naves sin un segundo acceso). Carcasa de aleación inyectada cerrable con bombín de semicilindro.

Medidas:
83 x 133 x 50 mm (An x Al x Pr)

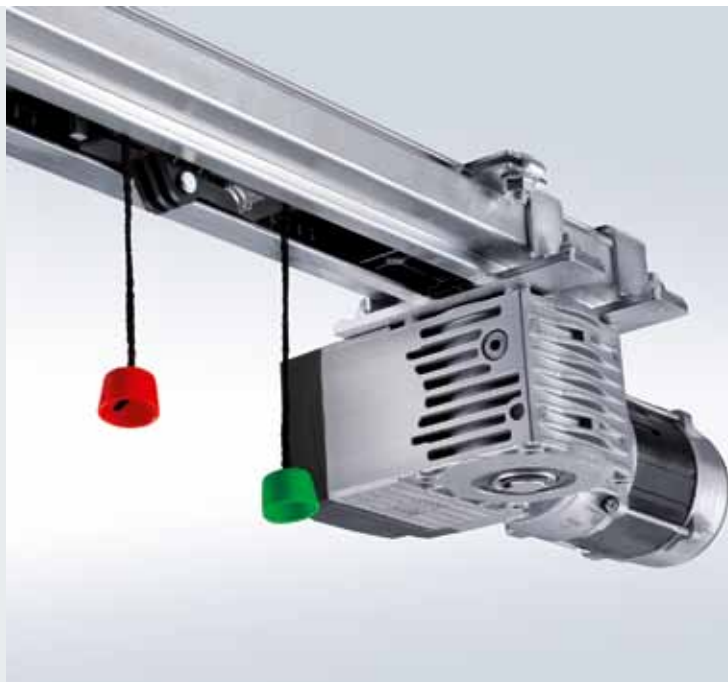
Automatismo ITO 400, SupraMatic HT

Los automatismos que ahorran espacio

Automatismo por cadena con carril-guía ITO 400

- No se requiere ningún anclaje lateral
- Desbloqueo de emergencia por cable Bowden en el patín de arrastre
- Es posible desbloqueo de emergencia desde el exterior
- IP 65 (protección contra chorro de agua)
- Para guía horizontal (N, ND) y guía de muelle trasero (L, LD)
- Alto de puerta máx. 4500 mm
- También disponible como versión FU
- Para puertas con puerta peatonal incorporada bajo consulta

Combinable con cuadros de maniobra A / B 445, A / B 460 y B 460 FU



Automatismo SupraMatic HT // NOVEDAD a partir de julio 2014

- Apto para máx. 100 plazas
- Fuerza de tracción y presión 1000 N, (fuerza máx. temporal 1200 N)
- Con electrónica de cuadro de maniobra integrada incl. indicador doble de 7 segmentos para un fácil ajuste de las funciones del automatismo directamente en el automatismo
- Cuadro de maniobra 360 externo, opcional, para conexión de regulación de la vía, lámparas de señalización o pletinas adicionales
- Arranque y parada suaves para un movimiento de puerta suave y sin desgaste
- Bloqueo de puerta patentado en el carril del automatismo con bloqueo de emergencia desde el interior
- Cable de conexión con enchufe Euro, segunda suspensión para carril-guía FS 60 y FS 6
- Para puertas con protección contra rotura de muelle
- SupraMatic HT: ancho máx. 6750 mm (7000 mm bajo consulta), alto máx. 3000 mm
- Para guías horizontales (N) y guías de muelle trasero (L)
- Para puertas con puerta peatonal incorporada, ALR F42 Glazing y cristal convencional bajo consulta
- No para puertas seccionales de 67 mm de grosor



Seguridad de serie

gracias a la protección contra apalancamiento antiintrusión

Bien bloqueadas y protegidas contra el apalancamiento

Para proteger sus productos y maquinaria, en las naves industriales es especialmente importante que las puertas cuenten con una fiable protección antiintrusión. En Hörmann, todas las puertas con automatismo hasta 5 m de alto están equipadas con una protección contra el apalancamiento mecánica. Para una protección especial, Hörmann ofrece sistemas de bloqueo opcionales.

De serie hasta alto de puerta de 5 m

En Hörmann todas las puertas seccionales industriales hasta 5 m de alto equipadas con automatismos WA 300 S4/ WA 400 se suministran de serie con una protección contra apalancamiento antiintrusión. Esta protección mecánica impide de forma fiable que la puerta sea apalancada violentamente, incluso cuando se produce un fallo de corriente.

Las puertas seccionales industriales con una altura superior a 5 m ya tienen un efecto antiintrusión por su elevado peso propio.

En las puertas seccionales con automatismos guiados por carriles el engranaje de autorretención protege contra un apalancamiento indeseado.

Mayor seguridad para el cierre nocturno

En las puertas accionadas por motor se puede instalar adicionalmente un cerrojo mecánico (ver ilustración en la página 58). Equipado con un contacto de interrupción eléctrico, impide el arranque del automatismo cuando la puerta está bloqueada.



El gancho de bloqueo de la protección contra la apertura se enclava automáticamente. Al abrir la puerta el gancho vuelve a liberarse.

Cuadros de maniobra

Sets compatibles



	Cuadro de maniobra interno WA 300 S4	Cuadro de maniobra externo 360	Cuadro de maniobra por impulsos A / B 445	Cuadro de maniobra de confort A / B 460	Cuadro de maniobra FU B 460 FU
--	-----------------------------------------	-----------------------------------	----------------------------------------------	--------------------------------------------	-----------------------------------

Automatismos

WA 300 S4	●	○			
WA 400			●	●	
WA 400 FU					●

Funciones / características

Cuadro de maniobra para montaje separado del automatismo		●	●	●	●
Trabajos de ajuste directamente desde el cuadro de maniobra		●	●	●	●
Función de arranque y parada suaves para un movimiento de puerta suave y cuidadoso	●	●			●
Recorrido rápido ajustable (en función de las guías)	● ¹⁾	● ¹⁾			●
Limitación de la fuerza en la dirección Puerta abierta y Puerta cerrada	● ²⁾	● ²⁾	●	●	●
Control integrado Abrir-Parar-Cerrar	●	●	●	●	●
Alto de apertura intermedio con pulsador especial en la tapa de la carcasa	○ ³⁾	●		●	●
Evaluación del menú desde el exterior mediante indicación doble de 7 segmentos (contador de mantenimiento, ciclos, horas operativas y análisis de errores)		●	●	●	●
Aviso de fallo colectivo con indicación individual en la obra: acústica, óptica o, p. ej. por teléfono móvil		●	○	○	○
Ampliable con receptor vía radiofrecuencia externo	●	●	●	●	●
Consulta de la posición de la puerta	○ ⁴⁾	○ ⁵⁾	○ ⁵⁾	○ ⁵⁾	○ ⁵⁾
Movimiento de cierre automático ⁶⁾	●	●		●	●
Regulación de la vía ⁶⁾		○		○	○
Bornes de conexión para otros emisores de mando	○	●	●	●	●

Alimentación de tensión	230 V	230 V	400 / 230 V	400 / 230 V	230 V
Cable de conexión con enchufe CEE ⁷⁾ (Índice de protección IP 44)	●	●	●	●	●
Interruptor principal integrado en la carcasa del cuadro de maniobra	○ ⁸⁾	○	○	○	○
Índice de protección IP 65 (protección contra chorro de agua) para cuadro de maniobra y componentes de la hoja	●	●	●	●	●

● = de serie

○ = Con el correspondiente equipamiento, en su caso, con cuadro de maniobra adicional

¹⁾ En dirección Puerta cerrada para funcionamiento sin SKS / VL (en funcionamiento con SKS / VL la puerta se desplaza generalmente en recorrido rápido en dirección Puerta cerrada)

²⁾ Según EN 12453

³⁾ Posible en combinación con UAP 300 y DTH I o DTH IM

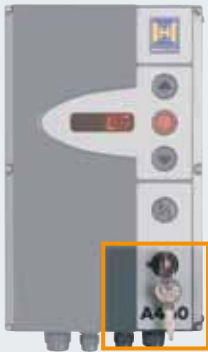
⁴⁾ En combinación con ESEi BS y HS 5 BS

⁵⁾ En combinación con HET-E2 24 BS, HS 5 BS y retroalimentación de las posiciones finales

⁶⁾ Sólo en combinación con conexión para lámpara de señalización y célula fotoeléctrica, rejilla fotoeléctrica o célula fotoeléctrica antepuesta VL 1 / VL 2

⁷⁾ En los cuadros de maniobra con interruptor principal integrado se suprime el cable de conexión

⁸⁾ Es posible interruptor principal externo o mediante unidad de mando 300 U con interruptor principal integrado



Opcional
Bombín de semicilindro

Para todos los cuadros de maniobra externos



Opcional
Interruptor principal

Para todos los cuadros de maniobra externos



Instalación SAE

Para salvar fallos de corriente de hasta 4 horas: los dispositivos de seguridad, las lámparas de señalización etc. permanecen operativos, indicación de estado LED, prueba de pilas automática, filtro de sobretensión, Medidas: 560 x 235 x 260 mm (An x Al x Pr), Índice de protección: IP 20

Para los cuadros de maniobra: 360, B 445, B 460

Opcional
Columna de soporte STI 1

Para el montaje de máx. 2 cuadros de maniobra con carcasa adicional. Color: Aluminio blanco, RAL 9006, Medidas: 200 x 60 mm, Alto 1660 mm

Complementos

Funcionamiento vía radiofrecuencia, receptores



Sólo de Hörmann

PATENTE SOLICITADA

Hörmann BiSecur (BS)

El moderno sistema de radiofrecuencia para automatismos para puertas industriales

El sistema de radiofrecuencia bidireccional BiSecur es una técnica orientada al futuro para un manejo cómodo y seguro de puertas industriales.

El procedimiento de codificación BiSecur le da la certeza de que la señal de radiofrecuencia no podrá ser copiada por terceros. Ha sido comprobado y certificado por expertos en seguridad de la Universidad Ruhr de Bochum.

Sus ventajas

- Codificación de 128 bit de alta seguridad como en las gestiones bancarias online
- Señal de radiofrecuencia resistente a interferencias con un alcance estable
- Cómoda consulta de la posición de la puerta*
- Retrocompatible de modo que con los elementos de mando BiSecur también pueden controlarse receptores con radiofrecuencia de 868 MHz (2005 hasta junio de 2012).



Emisor manual de 5 pulsadores HS 5 BS

Con pulsador adicional para consulta de la posición de la puerta*, negro o blanco brillante, con tapas cromadas

Emisor manual de 5 pulsadores HS 5 BS // NOVEDAD a partir de julio del 2014

Con pulsador adicional para consulta de la posición de la puerta*, estructura negra, con tapas cromadas

Emisor manual de 4 pulsadores HS 4 BS

Negro brillante, con tapas cromadas

Emisor manual de 1 pulsador HS 1 BS

Negro brillante, con tapas cromadas



Emisor manual de seguridad de 4 pulsadores HSS 4 BS

Función adicional: Protección anticopia para codificación del emisor manual, con tapas cromadas

Emisor manual de 2 pulsadores HSE 2 BS

Negro o blanco brillante, con tapas cromadas

Emisor manual de 2 pulsadores HSE 2 BS // NOVEDAD a partir de julio del 2014

Estructura negra con tapas cromadas o de material sintético

Emisor manual de 1 pulsador HSE 1 BS // NOVEDAD a partir de julio del 2014

Negro brillante, con tapas cromadas

* Para WA 300 S4 con receptor bidireccional opcional ESEi BS, para los demás automatismos con receptor bidireccional opcional HET-2 24 BS y retroalimentación de las posiciones finales.



**Emisor manual industrial
HSI BS**

Para el control de hasta 1000 puertas, con pantalla de visualización y pulsadores extragrandes de selección directa para un manejo más sencillo con guantes de trabajo, es posible transferir códigos de los emisores manuales a otros aparatos



**Pulsador codificado
vía radiofrecuencia
FCT 3 BS**

Con pulsadores iluminados 3 códigos de función



**Pulsador codificado
vía radiofrecuencia
FCT 10 BS**

con pulsadores iluminados y tapa protectora, 10 códigos de función



**Lector dactilar
vía radiofrecuencia
FFL 12 BS**

2 códigos de función y hasta 12 huellas dactilares



**Receptor de relé de 1 canales
HER 1 BS**

con salida de relé libre de potencial



**Receptor de relé de 2 canales
HER 2 BS**

Con 2 salidas de relé libres de potencial y antena externa



**Receptor de relé de 2 canales
HET-E2 24 BS // NOVEDAD
a partir de julio del 2014**

Con 2 salidas de relé libres de potencial para la selección de la dirección de marcha, una entrada de 2 polos para aviso de posición final libre de potencial Puerta abierta / Puerta cerrada, para consulta de la posición de la puerta



**Receptor de relé de 4 canales
HER 4 BS**

con 4 salidas de relé libres de potencial



**Receptor de 3 canales
HEI 3 BS**

Para el control de 3 funciones



**Receptor bidireccional
ESEi BS // NOVEDAD**

Para consulta de la posición de la puerta



Complementos

Pulsadores



Pulsador DTH R

Para el control separado de los dos sentidos de marcha, con pulsador de parada separado
Índice de protección: IP 65,
Medidas:
90 x 160 x 55 mm (An x Al x Pr)

Para los cuadros de maniobra: 360, A / B 445, A / B 460, B 460 FU y cuadro de maniobra integrado WA 300 S4



Pulsador DTH RM

Para el control separado de los dos sentidos de marcha, con pulsador de parada separado
Con minicerradura:
Se desactiva el accionamiento del automatismo. Ya no es posible desplazar el automatismo. (incl. 2 llaves).
Índice de protección: IP 65,
Medidas:
90 x 160 x 55 mm (An x Al x Pr)

Para los cuadros de maniobra: 360, A / B 445, A / B 460, B 460 FU y cuadro de maniobra integrado WA 300 S4



Pulsador DTH I

Para desplazar la puerta a las posiciones Puerta abierta / Puerta cerrada, pulsador de parada separado para la interrupción del movimiento de la puerta, pulsador de Apertura parcial para abrir la puerta hasta la posición intermedia programada
Índice de protección: IP 65,
Medidas:
90 x 160 x 55 mm (An x Al x Pr)

Para los cuadros de maniobra: 360, A / B 460, B 460 FU y cuadro de maniobra integrado WA 300 S4 (sólo en combinación con UAP 1)



Pulsador DTH IM

Para desplazar la puerta a las posiciones de la puerta Puerta abierta / Puerta cerrada, pulsador de parada separado para la interrupción del movimiento de la puerta, pulsador de Apertura parcial para abrir la puerta hasta la posición intermedia programada, con minicerradura: Se desactiva el accionamiento del automatismo. No es posible desplazar el automatismo (2 llaves incluidas en el volumen de suministro).
Índice de protección: IP 65,
Medidas:
90 x 160 x 55 mm (An x Al x Pr)

Para los cuadros de maniobra: 360, A / B 460, B 460 FU y cuadro de maniobra integrado WA 300 S4 (sólo en combinación con UAP 1)



Pulsador DT 02

Abrir y cerrar mediante un pulsador de mando, pulsador de parada separado
Medidas:
65 x 112 x 68 mm (An x Al x Pr),
Índice de protección: IP 65

Para los cuadros de maniobra: A / B 445, A / B 460 y B 460 FU



Pulsador DT 03

Para controlar por separado los dos sentidos de marcha con pulsador de parada separado.
Medidas:
66 x 155 x 85 mm (An x Al x Pr),
Índice de protección: IP 65

Para los cuadros de maniobra: A / B 445, A / B 460 y B 460 FU



Pulsador DT 04

Para el control separado de los dos sentidos de marcha, tecla de parada separada, apertura completa o parcial de la puerta (mediante pulsador separado)
Medidas:
69 x 185 x 91 mm (An x Al x Pr),
Índice de protección: IP 65

Para los cuadros de maniobra: A / B 460 y B 460 FU



Pulsador DTH A 30

Para el control separado de los dos sentidos de marcha. El pulsador de parada está concebido con función de enclavamiento de modo que se queda introducido al presionarlo para evitar el uso indebido de la instalación por terceros. Otro accionamiento del pulsador sólo es posible desbloqueando el pulsador de parada con una llave (2 llaves incluidas en el volumen de suministro).
Medidas:
66 x 145 x 85 mm (An x Al x Pr),
Índice de protección: IP 65

Para los cuadros de maniobra: A / B 445, A / B 460 y B 460 FU

Complementos

Pulsadores, contactores de llave, columnas de soporte



Pulsador DTP 02

Apertura y cierre a través de la tecla de mando, tecla de parada separada y piloto de control de servicio para la tensión de mando, posibilidad de cierre con bombín de semicilindro (disponible como complemento)
Medidas:
86 × 260 × 85 mm (An × Al × Pr),
Índice de protección: IP 44

Para los cuadros de maniobra:
A / B 445, A / B 460 y B 460 FU



Pulsador DTP 03

Para el control separado de los dos sentidos de marcha, pulsador de parada separado y piloto de control de servicio para la tensión de mando, posibilidad de cierre con bombín de semicilindro (disponible como complemento),
Medidas:
68 × 290 × 74 mm (An × Al × Pr),
Índice de protección: IP 44

Para los cuadros de maniobra:
A / B 445, A / B 460 y B 460 FU



Pulsador de parada de emergencia DTN 10

Para la desconexión rápida de la instalación de la puerta, pulsador (fungiforme), para enclavar, montaje saliente
Medidas:
93 × 93 × 95 mm (An × Al × Pr),
Índice de protección: IP 65

Para los cuadros de maniobra:
A / B 445, A / B 460 y B 460 FU



Pulsador de parada de emergencia DTNG 10

Para desactivar rápidamente la instalación de puerta, pulsador grande de mano de enclavamiento, montaje saliente,
Medidas:
93 × 93 × 95 mm (An × Al × Pr),
Índice de protección: IP 65

Para los cuadros de maniobra:
A / B 445, A / B 460 y B 460 FU

La función de cierre sirve para interrumpir la tensión de cuadro de maniobra y pone fuera de servicio a los aparatos de mando. Los bombines no son parte del volumen de suministro de los pulsadores.



Contactador de llave ESU 30 con 3 llaves

Versión empotrada, función impulso o Abrir / Cerrar a elección
Dimensiones de la caja:
60 mm (d), 58 mm (Pr)
Dimensiones de la tapa:
90 × 100 mm (An × Al)
Escotadura en el muro:
65 mm (d), 60 mm (Pr)
Índice de protección: IP 54

Versión saliente ESA 30 (sin ilustr.)
Medidas:
73 × 73 × 50 mm (An × Al × Pr)



Contactador de llave STUP 30 con 3 llaves

Versión empotrada, función impulso o Abrir / Cerrar a elección
Dimensiones de la caja:
60 mm (d), 58 mm (Pr)
Dimensiones de la tapa:
80 × 110 mm (An × Al)
Dimensiones en el muro:
65 mm (d), 60 mm (Pr)
Índice de protección: IP 54

Versión saliente STAP 30 (sin ilustr.)
Medidas:
80 × 110 × 68 mm (An × Al × Pr)



Pulsador de tracción ZT 2 con cable

Transmisión de impulsos para apertura o cierre
Medidas:
60 × 90 × 55 mm (An × Al × Pr),
Largo del cable de tracción: 3,2 m
Índice de protección: IP 65

Brazo en voladizo KA1 (sin ilustr.)
Alcance 1680 – 3080 mm aplicable con ZT 2



Columna de soporte STS 1

Con adaptador para el montaje de TTR 100, FCT 10b, CTR 1b, CTR 3b o STUP.
Los aparatos de mando deben pedirse por separado. El tubo de soporte es de aluminio anodizado (natural). El cabezal y la base se suministran en gris pizarra RAL 7015.
Medidas:
300 mm (d), 1250 mm (H),
Índice de protección: IP 44

Versión con contactor de llave STUP 30 incorporado (como complemento)

Complementos

Pulsadores codificados



Pulsador codificado CTR 1b, CTR 3b

Los pulsadores codificados CTR 1b y CTR 3b ofrecen gran seguridad contra la apertura no autorizada. Usted sólo tiene que introducir su combinación numérica y ya no necesitará ninguna llave. Con la versión de confort CTR 3b podrá abrir una segunda puerta y conectar la iluminación exterior o manejar una puerta con selección de dirección.

Medidas:

80 × 110 × 17 mm (An × Al × Pr)

Carcasa del decodificador:

140 × 130 × 50 mm (An × Al × Pr),

Índice de protección del teclado: IP 65

Índice de protección de la carcasa del decodificador: IP 54

Potencia de conexión: 2,5 A / 30 V CC

500 W / 250 V CA



Pulsador codificado CTV 1, CTV 3

Los pulsadores codificados son especialmente robustos y cuentan con una protección antivandalismo. Se acciona sin necesidad de llaves introduciendo directamente el código numérico personal. Con la versión de confort CTV 3 usted puede abrir una segunda puerta y conectar la iluminación exterior, o manejar una puerta con selección del sentido de marcha.

Medidas:

75 × 75 × 13 mm (An × Al × Pr),

Carcasa del decodificador:

140 × 130 × 50 mm (An × Al × Pr),

Índice de protección del teclado: IP 65

Índice de protección de la carcasa del decodificador: IP 54

Potencia de conexión: 2,5 A / 30 V CC

500 W / 250 V CA



Lector dactilar FL 12, FL 100

Su huella dactilar es suficiente para poder abrir de forma segura y cómoda su puerta seccional industrial. El lector dactilar se suministra en dos versiones, como FL 12 para 12 huellas memorizables o como FL 100 para 100 huellas.

Medidas:

80 × 110 × 39 mm (An × Al × Pr),

Carcasa del decodificador:

70 × 275 × 50 mm (An × Al × Pr),

Índice de protección de la unidad lectora: IP 65,

Índice de protección de la carcasa del decodificador: IP 56

Potencia de conexión: 2,0 A / 30 V CC



Pulsador transpondedor TTR 100, TTR 1000

La manera confortable cuando varias personas tienen acceso a la nave. Usted sólo tiene que mantener la llave transpondedora con su código personal, aproximadamente a unos 2 cm del aparato lector. ¡Sin contacto! Esto resulta especialmente práctico en la oscuridad. Se adjuntan 2 llaves al suministro. Apropiado para máx. 100 llaves transpondedoras (TTR 100) o 1000 llaves transpondedoras (TTR 1000).

Medidas:

80 × 110 × 17 mm (An × Al × Pr)

Carcasa del decodificador:

140 × 130 × 50 mm (An × Al × Pr),

Índice de protección del campo del transpondedor: IP 65,

Índice de protección de la carcasa del decodificador: IP 54

Potencia de conexión: 2,5 A / 30 V CC

500 W / 250 V CA

Complementos

Unidades de conexión,
lámparas de señalización LED



Lámparas de señalización
con LED claros de larga vida útil



Pletina multifunción para el montaje en carcasa existente o carcasa de ampliación separada opcional (ilustr.)

Aviso de posiciones finales, impulso de barrido, aviso de fallo colectivo, unidad de ampliación para cuadros de maniobra 360, A/B 445, A/B 460, B 460 FU

Dimensiones de la carcasa adicional:
202 x 164 x 130 mm (An x Al x Pr),
Índice de protección: IP 65
Opcionalmente se puede montar una pletina en el cuadro de maniobra.



Reloj programador semanal digital en carcasa adicional separada

El reloj programador puede conectar y desconectar aparatos de mando a través de un contacto sin potencial. Unidad de ampliación para los cuadros de maniobra A/B 460, B 460 FU, 360

(sin carcasa adicional, para el montaje en carcasa existente)
Potencia de conexión: 230 V CA 2,5 A / 500 W,
Horario de verano / invierno conmutable
Conmutación manual: Funcionamiento automático, ajuste previo de conmutación
Conexión permanente / Desconexión permanente

Dimensiones de la carcasa adicional:
202 x 164 x 130 mm (An x Al x Pr),
Índice de protección: IP 65



Unidad de conexión verano / invierno en carcasa adicional

Función para apertura de puerta completa y posición intermedia libremente programable, unidad de ampliación para cuadros de maniobra A/B 460, B 460 FU

Dimensiones de la carcasa adicional:
202 x 164 x 130 mm (An x Al x Pr),
Índice de protección: IP 65



Conexión para lámpara de señalización para montaje en carcasa existente u opcionalmente en carcasa de ampliación separada (ilustr.) incl. 2 lámparas de señalización amarillas

Unidad de ampliación para cuadro de maniobra 360, A/B 445, A/B 460, B 460 FU. La conexión para lámpara de señalización sirve para la señalización óptica durante el movimiento de la puerta (reloj programador semanal, opcional para 360, A/B 460, B 460 FU). Posibles aplicaciones: Aviso de puesta en marcha (para 360, A/B 445, A/B 460, B 460 FU), cierre automático (para 360, A/B 460, B 460 FU). Al finalizar el tiempo de permanencia en abierto ajustado (0 - 480 s), las lámparas de señalización parpadean durante el tiempo de preaviso ajustado (0 - 70 s). Dimensiones de los semáforos: 180 x 250 x 290 mm (An x Al x Pr) Dimensiones de la carcasa adicional: 202 x 164 x 130 mm (An x Al x Pr), Carga de contacto: 250 V CA : 2,5 A / 500 W, Índice de protección: IP 65

Regulación de la vía en carcasa adicional separada (A/B 460, B 460 FU) o para montar en carcasa existente (360) incl. 2 lámparas de señalización rojo / verde

Unidad de ampliación para cuadro de maniobra 360, A/B 460, B 460 FU. La conexión para lámpara de señalización sirve para la señalización óptica de la regulación de la entrada y la salida (reloj programador semanal opcional). Duración de la fase en verde: ajustable 0 - 480 s Duración de la fase de despeje: ajustable 0 - 70 s Dimensiones de los semáforos: 180 x 410 x 290 mm (An x Al x Pr), Dimensiones de la carcasa adicional: 202 x 164 x 130 mm (An x Al x Pr), Carga de contacto: 250 V CA : 2,5 A / 500 W, Índice de protección: IP 65

Complementos

Unidades de conexión



Lazo de inducción DI 1 en carcasa adicional separada

Apto para un lazo de inducción. El detector dispone de un contacto de cierre y un contacto alternador.

Lazo de inducción DI 2 (sin ilustr.) en carcasa adicional separada

Apto para dos lazos de inducción separados. El detector dispone de dos contactos de cierre sin potencial. Ajustable a impulso o a contacto permanente. Posibilidad de detección de la dirección.

Dimensiones de la carcasa adicional:

202 x 164 x 130 mm (An x Al x Pr),

Carga de contacto:

DI 1: tensión baja 2 A, 125 V A/60 W,

DI 2: 250 V CA, 4 A, 1000 VA,

(carga óhmica CA),

Suministro: sin cable de lazo

Cable para lazo de inducción

Rollo de 50 m,

Denominación del cable: SIAF,

Sección: 1,5 mm²,

Color: marrón

Detector de movimientos por radar RBM 2

Para impulso "Puerta abierta" con detección de la dirección

Alto de montaje máx.: 6 m

Medidas:

155 x 132 x 58 mm (An x Al x Pr),

Carga de contacto:

24 CA / CC, 1 A

(carga óhmica),

índice de protección: IP 65

Mando a distancia para detector de movimiento por radar, opcional



UAP 300 para WA 300 S4

Para selección de impulso, función de apertura parcial, aviso de posición final y conexión para lámpara de señalización,

con cable de sistema de 2 m

Índice de protección: IP 65

Carga de contacto máx.:

30 V CC / 2,5 A

(carga óhmica),

250 V CA / 500 W

(carga óhmica),

Medidas: 110 x 45 x 40 mm (An x Al x Pr)

HOR 300 para WA 300 S4

Para el control de un aviso de posición final o de lámparas de señalización

Con cable de alimentación de 2 m

Índice de protección: IP 44

Carga de contacto máx.:

30 V CC / 2,5 A

(carga óhmica),

250 V CA / 500 W

(carga óhmica),

Medidas: 110 x 45 x 40 mm (An x Al x Pr)

Hörmann es su socio para soluciones especiales

Cuadros de maniobras especiales



Con Hörmann recibirá un concepto de cuadro de maniobra individual y completo de un solo proveedor. Desde la integración del cuadro de maniobra especial de Hörmann en su concepto de cuadro de maniobra y un control central completo para todas las funciones hasta la visualización computarizada de todos los componentes de puerta y del equipamiento de carga y descarga.



Para más información, ver el catálogo "Sistemas de cuadros de maniobra especiales".



Desarrollo de producto propio en Hörmann



Soluciones modulares compatibles con los automatismos de Hörmann



Procesos controlados gracias a visualización a través de un panel de mando o una aplicación web

Características según EN 13241-1

Tipos de puerta	SPU F42	SPU 67 Thermo	APU F42	APU F42 Thermo	APU 67 Thermo	ALR F42	ALR F42 Thermo	ALR 67 Thermo	
Carga de viento	Clase según EN 12424								
Hasta ancho de puerta 8000 mm	3 ¹⁾	3 ¹⁾	3 ¹⁾	3 ¹⁾	3 ¹⁾	3 ¹⁾	3 ¹⁾	3 ¹⁾	
A partir de ancho de puerta de 8000 mm		2			2			2	
Estanqueidad al agua	Clase según EN 12425								
	3 (70 Pa)	3 (70 Pa)	3 (70 Pa)	3 (70 Pa)	3 (70 Pa)	3 (70 Pa)	3 (70 Pa)	3 (70 Pa)	
Permeabilidad al aire	Clase según EN 12426								
Puerta seccional sin puerta peatonal incorporada	2	2	2	2	2	2	2	2	
Puerta seccional con puerta peatonal incorporada	1	1	1	1	1	1	1	1	
Aislamiento acústico ²⁾	R [db] según EN ISO 717-1								
Puerta seccional sin puerta peatonal incorporada	25	25	23	23	23	23	23	23	
Con cristal convencional						30	30	30	
Puerta seccional con puerta peatonal incorporada	24	24	22	22	22	22	22	22	
Aislamiento térmico	Valor U = W/(m ² ·K) según EN 13241, anexo B, en caso de una superficie de puerta de 5000 × 5000 mm								
Puertas seccionales sin puerta peatonal incorporada									
Puerta montada	1,0	0,62							
Con ThermoFrame	0,94	0,51							
Acrilamientos dobles de material sintético			3,4	2,9		3,6	3,0		
Con ThermoFrame			3,3	2,8		3,6	3,0		
Acrilamientos triples de material sintético			3,0	2,5	2,1	3,2	2,6	2,2	
Con ThermoFrame			2,9	2,4	2,0	3,1	2,5	2,1	
Acrilamiento cuádruple de material sintético					1,8			1,9	
Con ThermoFrame					1,7			1,8	
Acrilamiento doble climático			2,5	2,0	1,6	2,7	2,1	1,7	
Con ThermoFrame			2,4	1,9	1,5	2,6	2,0	1,6	
Acrilamiento doble de cristal convencional			3,4	2,9	2,6	3,6	3,0	2,7	
Con ThermoFrame			3,3	2,8	2,5	3,6	3,0	2,6	
Acrilamiento sencillo de cristal convencional									
Con ThermoFrame									
Aislamiento térmico	Valor U = W/(m ² ·K) según EN 13241, anexo B, en caso de una superficie de puerta de 5000 × 5000 mm								
Puertas seccionales con puerta peatonal incorporada									
Puerta montada	1,2	0,82							
Con ThermoFrame	1,2	0,75							
Acrilamientos dobles de material sintético			3,6	3,1		3,8	3,2		
Con ThermoFrame			3,6	3,1		3,8	3,2		
Acrilamientos triples de material sintético			3,2	2,7	2,3	3,4	2,8	2,4	
Con ThermoFrame			3,1	2,6	2,2	3,4	2,8	2,3	
Acrilamiento cuádruple de material sintético					2,0			2,1	
Con ThermoFrame					1,9			2,1	

¹⁾ Con puerta peatonal incorporada y anco de puerta superior a 4000 mm: clase 2

²⁾ En caso de revestimientos combinados debe tomarse el más débil como base (p. ej. APU, SPU con marco de acristalamiento).

	APU F42 S-Line	ALR F42 S-Line	ALR F42 Glazing	ALR 67 Thermo Glazing	ALR F42 Vitraplan
	3	3	3	3	3
	2			2	
	3 (70 Pa)	3 (70 Pa)	3 (70 Pa)	3 (70 Pa)	3 (70 Pa)
	2	2	2	2	2
	23	22	30	30	23
	3,3	3,5			3,2
	3,2	3,4			3,2
	2,8	3,0			3,1
	2,7	2,9			3,1
			2,7	1,8	
			2,6	1,7	
			3,8	3,0	
			3,8	2,9	
			6,1		
			6,1		

Acristalamientos / revestimientos	Valor Ug W/(m ² ·K)	Valor τ _v	Valor g
Acristalamientos de material sintético			
Acristalamiento sencillo, 3 mm			
Transparente		0,88	
Translúcido		0,84	
Acristalamiento doble, 26 mm			
Transparente	2,6	0,79	0,76
Translúcido	2,6	0,74	
Teñido gris	2,6		
Teñido marrón	2,6		
Teñido blanco (opal)	2,6	0,60	
Acristalamiento triple, 26 mm			
Transparente	1,9	0,71	0,69
Translúcido	1,9		
Teñido gris	1,9		
Teñido marrón	1,9		
Teñido blanco (opal)	1,9	0,60	
Acristalamiento triple, 51 mm			
Transparente	1,8		
Translúcido	1,8		
Teñido gris	1,8		
Teñido marrón	1,8		
Teñido blanco (opal)	1,8		
Acristalamiento cuádruple, 51 mm			
Transparente	1,4		
Translúcido	1,4		
Teñido gris	1,4		
Teñido marrón	1,4		
Teñido blanco (opal)	1,4		
Acristalamientos de policarbonato			
Acristalamiento sencillo, 6 mm			
Transparente			
Acristalamiento doble, 26 mm			
Transparente	2,6		
Cristal convencional			
Acristalamiento sencillo, 6 mm			
Transparente	5,7	0,88	0,79
Acristalamiento doble, 26 mm			
Transparente	2,6	0,81	0,76
Acristalamiento doble climático, 26 mm			
Transparente	1,1	0,80	0,64
Revestimiento			
Placa celular			
	1,9	0,52	

Valor Ug Valor de transmisión térmica
 Valor τ_v Grado de transmisión de la luz (permeabilidad de luz)
 Valor g Grado total de transmisión energética

Características de diseño y calidad

● = Estándar
○ = Opcional

	SPU F42	SPU 67 Thermo	APU F42	APU F42 Thermo	APU 67 Thermo	
Estructura						
autoportante	●	●	●	●	●	
Profundidad, mm	42	67	42	42	67	
Medidas de puerta						
Ancho máx. mm, LZ	8000	10000	8000	7000	10000	
Alto máx. mm, RM	7500	7500	7500	7500	7500	
Material, hoja						
Panel de acero, sándwich	●	-	●	●	-	
Panel de acero, sándwich, con rotura de puente térmico	-	●	-	-	●	
Perfil de aluminio	-	-	●	-	-	
Perfil de aluminio, con rotura de puente térmico	-	-	-	●	●	
Acabado, hoja						
Acero galvanizado, imprimación RAL 9002	●	●	○	○	○	
Acero galvanizado, imprimación RAL 9006	○	○	●	●	●	
Acero galvanizado, imprimación RAL a elección	○	○	○	○	○	
Aluminio anodizado E6 / C0 (antes E6 / EV 1)	-	-	●	●	●	
Aluminio, imprimación RAL a elección	-	-	○	○	○	
Puerta peatonal incorporada						
Sin umbral elevado	○	○	○	○	○	
Puerta peatonal lateral						
A juego con la puerta	○	○	○	○	○	
Acristalamientos						
Panel con ventana tipo A	○	○	-	-	-	
Panel con ventana tipo D	○	○	-	-	-	
Panel con ventana tipo E	○	-	-	-	-	
Marco de acristalamiento de aluminio	○	○	●	●	●	
Juntas						
En 4 lados	●	●	●	●	●	
Junta central entre los paneles	●	●	●	●	●	
ThermoFrame	○	○	○	○	○	
Sistemas de bloqueo						
Bloqueos interiores	●	●	●	●	●	
Bloqueos exteriores / interiores	○	○	○	○	○	
Protección contra el apalancamiento						
En puertas hasta 5 m de alto con automatismo de eje	●	●	●	●	●	
Equipamiento de seguridad						
Sistema antipinzamiento	●	-	●	●	-	
Protección contra aprehensión lateral	●	●	●	●	●	
Protección anticaída para puertas	●	●	●	●	●	
Posibilidades de fijación						
Hormigón	●	●	●	●	●	
Acero	●	●	●	●	●	
Mampostería	●	●	●	●	●	
Otras bajo consulta						

	ALR F42	ALR F42 Thermo	ALR 67 Thermo	APU F42 S-Line	ALR F42 S-Line	ALR F42 Glazing	ALR 67 Thermo Glazing	ALR F42 Vitraplan
	● 42	● 42	● 67	● 42 / 48,5	● 48,5	● 42	● 67	● 42
	8000 7500	7000 7500	10000 7500	5000 7500	5000 7500	5500 4000	5500 4000	6000 7000
	- - ● -	- - - ●	- - - ●	● - ● -	- - ● -	- - ● -	- - - ●	- - ● -
	- - ● ○	- - ● ○	- - ● ○	○ ● ○ ○	- - ● ○	- - ● ○	- - ● ○	- - - ●
	○	○	○	-	-	-	-	-
	○	○	○	○	○	○	○	○
	- - - ●	- - - ●	- - - ●	- - - ●	- - - ●	- - - ●	- - - ●	- - - ●
	● ● ○	● ● ○	● ● ○	● ● ○	● ● ○	● ● ○	● ● ○	● ● ○
	● ○	● ○	● ○	● ○	● ○	● -	● -	● -
	●	●	●	●	●	●	●	●
	● ● ●	● ● ●	- ● ●	● ● ●	● ● ●	● ● ●	- ● ●	● ● ●
	● ● ●	● ● ●	● ● ●	● ● ●	● ● ●	● ● ●	● ● ●	● ● ●

Gama de productos Hörmann

Todo de un solo proveedor

1 Puertas seccionales

Estos sistemas de puerta ahorran espacio y se adaptan, mediante diferentes tipos de guías, a cualquier edificio industrial. Hörmann le ofrece soluciones a medida para cada aplicación.

2 Puertas y rejas enrollables

Gracias a su sencillo diseño, con sólo unos pocos componentes, las puertas enrollables resultan especialmente económicas y robustas. Hörmann suministra puertas enrollables de hasta 11,75 m de ancho y 9 m de alto, o incluso más grandes si se piden como puertas especiales.

3 Puertas de apertura rápida

Las puertas de apertura rápida de Hörmann se utilizan tanto en el interior como en el exterior, para la optimización del flujo del tráfico, la mejora del clima de los locales y el ahorro de energía. La gama de Hörmann abarca puertas de apertura vertical y horizontal, transparentes con hoja flexible.

4 Equipamientos de carga y descarga

Hörmann le ofrece para el sector de logística sistemas de carga y descarga completos. Sus ventajas: planificación segura, fiable desarrollo de la construcción y elevada funcionalidad, gracias a sus componentes exactamente adaptados entre sí.

5 Puertas correderas cortafuego y multiuso

Hörmann le ofrece soluciones de puertas correderas de 1 y 2 hojas para todos los ámbitos de construcción pública, con o sin características cortafuego en función de la clase de protección cortafuego exigida.

6 Puertas multifunción y puertas de interior para edificios públicos

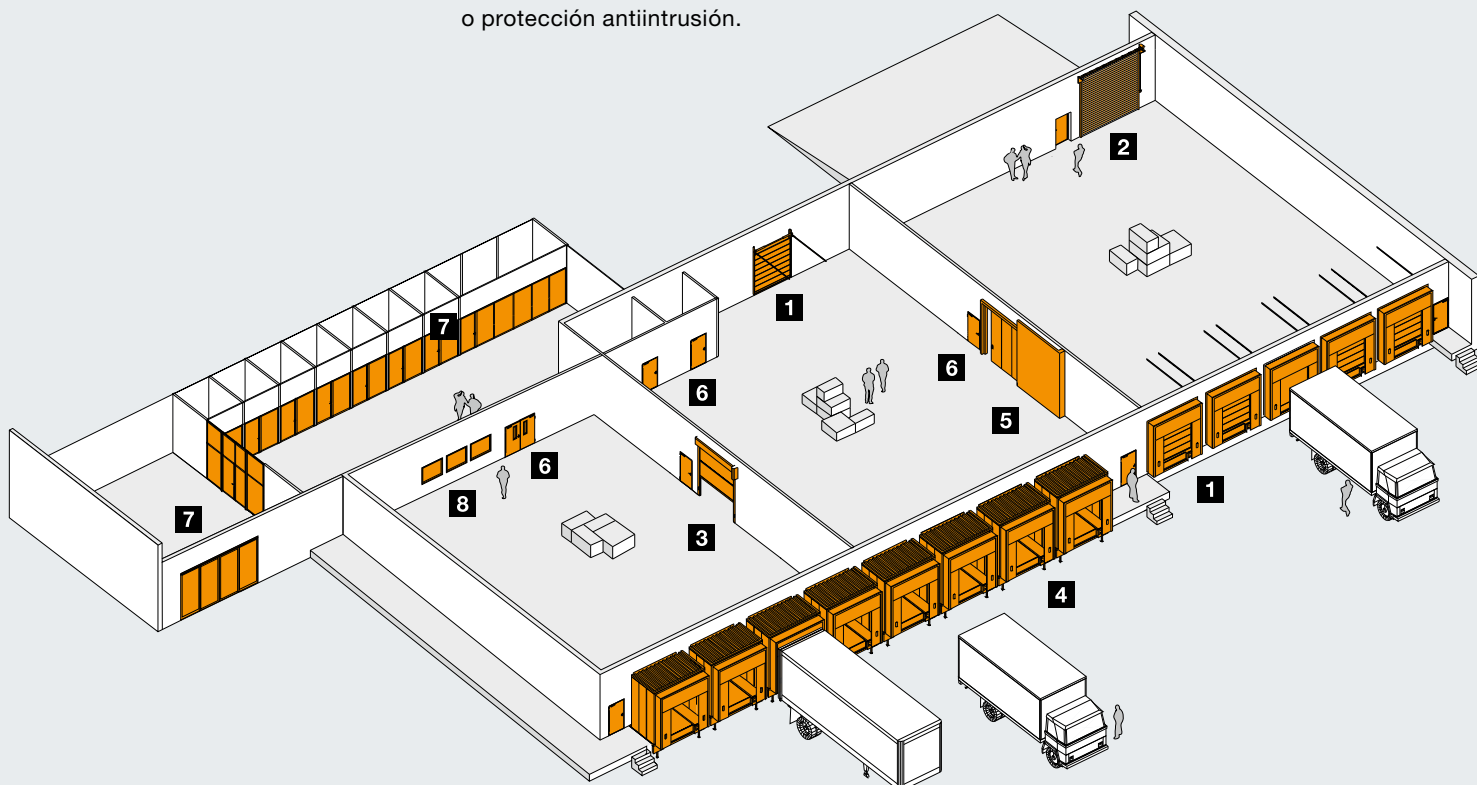
Las puertas multifunción y las puertas de interior para edificios públicos de Hörmann son apropiadas para el polifacético uso interior o exterior. Las puertas de 1 y 2 hojas se pueden utilizar siempre que se requieran puertas completas robustas. Con numerosas funciones adicionales como protección cortafuego o cortahumo, aislamiento acústico o protección antiintrusión.

7 Elementos de marcos tubulares

Para edificios con altas exigencias estéticas como por ejemplo los edificios de administración, Hörmann le ofrece puertas cortafuego y cortahumo, acristalamientos fijos de acero y aluminio, así como puertas correderas automáticas que también cumplen requisitos ignífugos especiales.

8 Ventana de visión libre

Los acristalamientos de visión libre de Hörmann se realizan como ventanas o elementos sobre toda la altura del local con el fin de proporcionar más luz y un mejor contacto visual.





Servicio técnico,
mantenimiento y reparación



Hörmann: Máxima calidad



Hörmann KG Amshausen, Alemania



Hörmann KG Antriebstechnik, Alemania



Hörmann KG Brandis, Alemania



Hörmann KG Brockhagen, Alemania



Hörmann KG Dissen, Alemania



Hörmann KG Eckelhausen, Alemania



Hörmann KG Freisen, Alemania



Hörmann KG Ichtshausen, Alemania



Hörmann KG Werne, Alemania



Hörmann Genk NV, Bélgica



Hörmann Alkmaar B.V., Países Bajos



Hörmann Legnica Sp. z o.o., Polonia



Hörmann Beijing, China



Hörmann Tianjin, China



Hörmann LLC, Montgomery IL, EE.UU.



Hörmann Flexon, Leetsdale PA, EE.UU.

El Grupo Hörmann es el único fabricante en el mercado internacional que ofrece todos los elementos principales de construcción de fabricación propia. El material se fabrica en centros altamente especializadas y con métodos y técnicas al más alto nivel. Mediante una red especializada de distribución y servicio en Europa y con presencia en América y China, Hörmann es para usted el interlocutor internacional más capacitado para grandes proyectos de construcción con una calidad incondicional.

PUERTAS DE GARAJE
AUTOMATISMOS
PUERTAS INDUSTRIALES
EQUIPAMIENTOS PARA CARGA Y DESCARGA
PUERTAS PEATONALES
CERCOS

