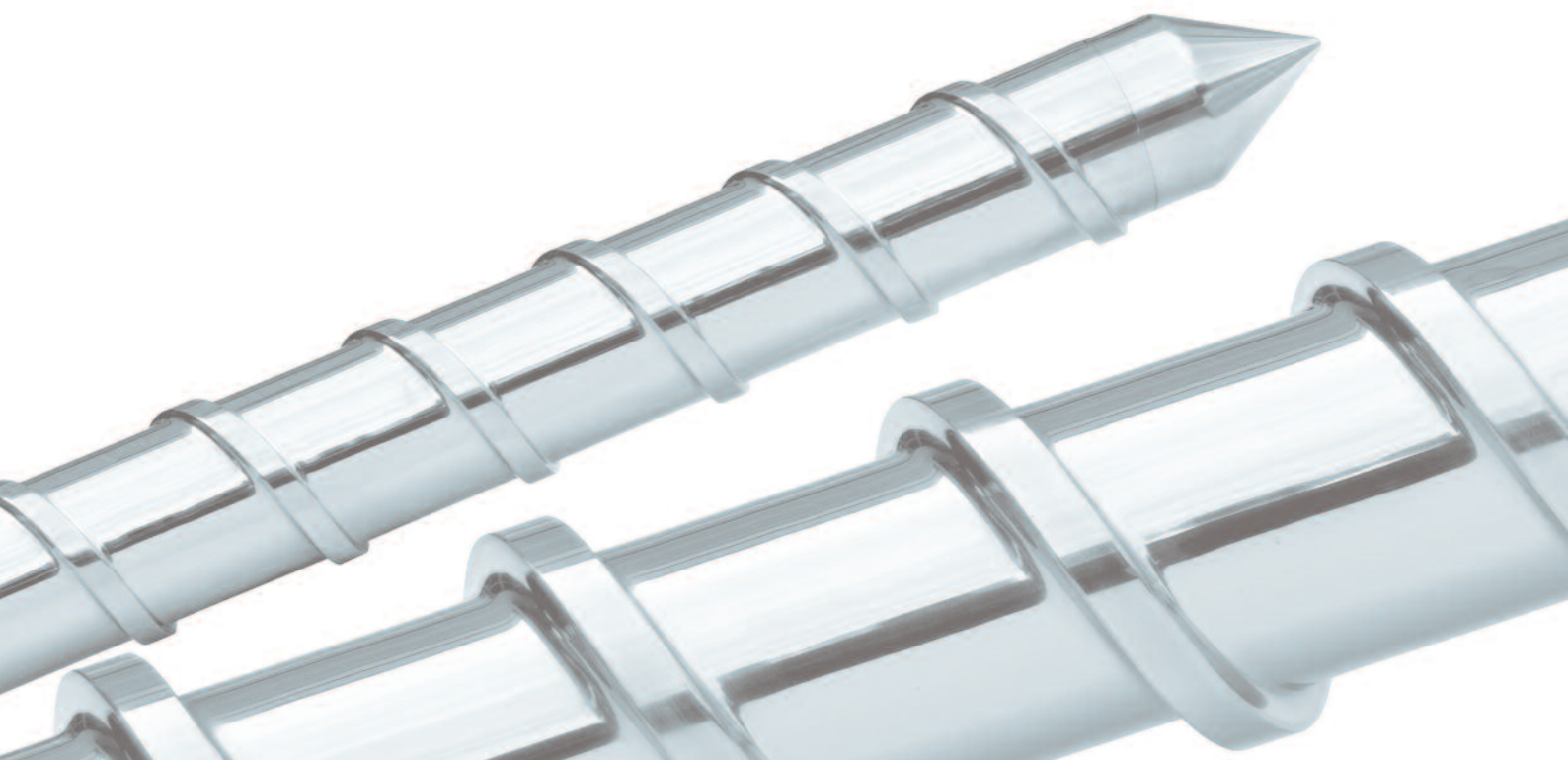
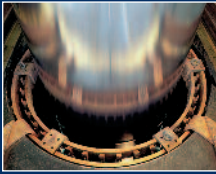


**TECHNISCHE HARTVERCHROMUNG
UND CHEMISCH VERNICKELN
FÜR DIE KUNSTSTOFFINDUSTRIE**



Darf es auch etwas präziser sein?

Mechanische Eigenschaften, Formtoleranzen als auch die Oberflächengüte verschiedenster Werkstücke sind für die Qualität eines Endproduktes von massgeblicher Bedeutung. Gerade in der Wahl des richtigen Partners im Bereich der Oberflächentechnik holen Sie sich hierbei entscheidende Wettbewerbsvorteile. Dank modernster Infrastruktur und jahrzehntelangem Fachwissen haben wir uns weltweit einen Namen gemacht als Spezialist für Beschichtungstechnik. Wir stellen uns jeder Anforderung von matt zu rau ($R_z \leq 80 \mu\text{m}$) bis spiegelhochglanz ($R_z, R_{\text{max}} < 0,05 \mu\text{m}$). Unser ausgezeichnetes Engineering und der exakte Vorrichtungsbau garantieren Ihnen gerade auch bei komplexen Geometrien höchste Präzision. Machen Sie sich den feinen Unterschied zu Nutzen.



Technische Hartverchromung

- Länge bis 12 m
- Durchmesser bis 2,3 m
- Gewicht bis 25 t



Chemisch Vernickeln

- Länge bis 2 m
- Breite bis 0,6 m
- Tiefe bis 1,6 m

Grössere Dimensionen auf Anfrage



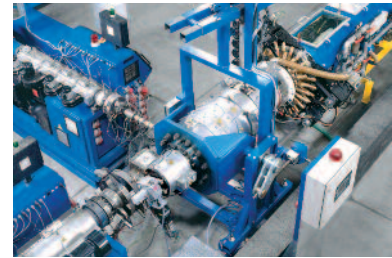
Rundschleifen

- Länge bis 12 m
- Durchmesser bis 2,3 m
- Gewicht bis 25 t



Dehydrieren (Wärmebehandlung)

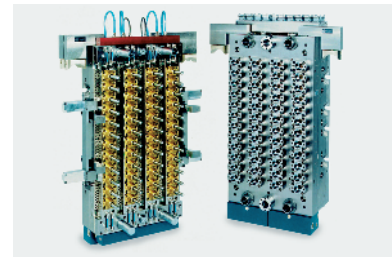
- Länge bis 8 m
- Durchmesser bis 2,3 m
- Gewicht bis 15 t
- Temperatur bis 300 °C stufenlos regulierbar



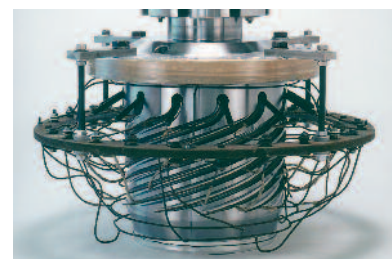
Spritzgiessmaschine



Glättwerk Flachfolien-Anlage



Pressform für PET-Flaschenrohlinge



Anodenbau für Wendelverteiler (Dralldorn)

Varianten der technischen Hartverchromung:

- Mass-Hartverchromung, Stark-Hartverchromung
- Mehrschicht-Hartverchromung (M-DURIT®-Spezialverfahren)
- Matt-Hartverchromung, Elektrolytische Matt-Hartverchromung
- Struktur-Oberflächen mit definierter Rauigkeit
- Spezialverfahren SATIN®
- Hydrophile Hartchromschichten
- Kombinationsschichten (Chemisch Nickel – Chrom, Chrom – PTFE)

Grundmaterialien:

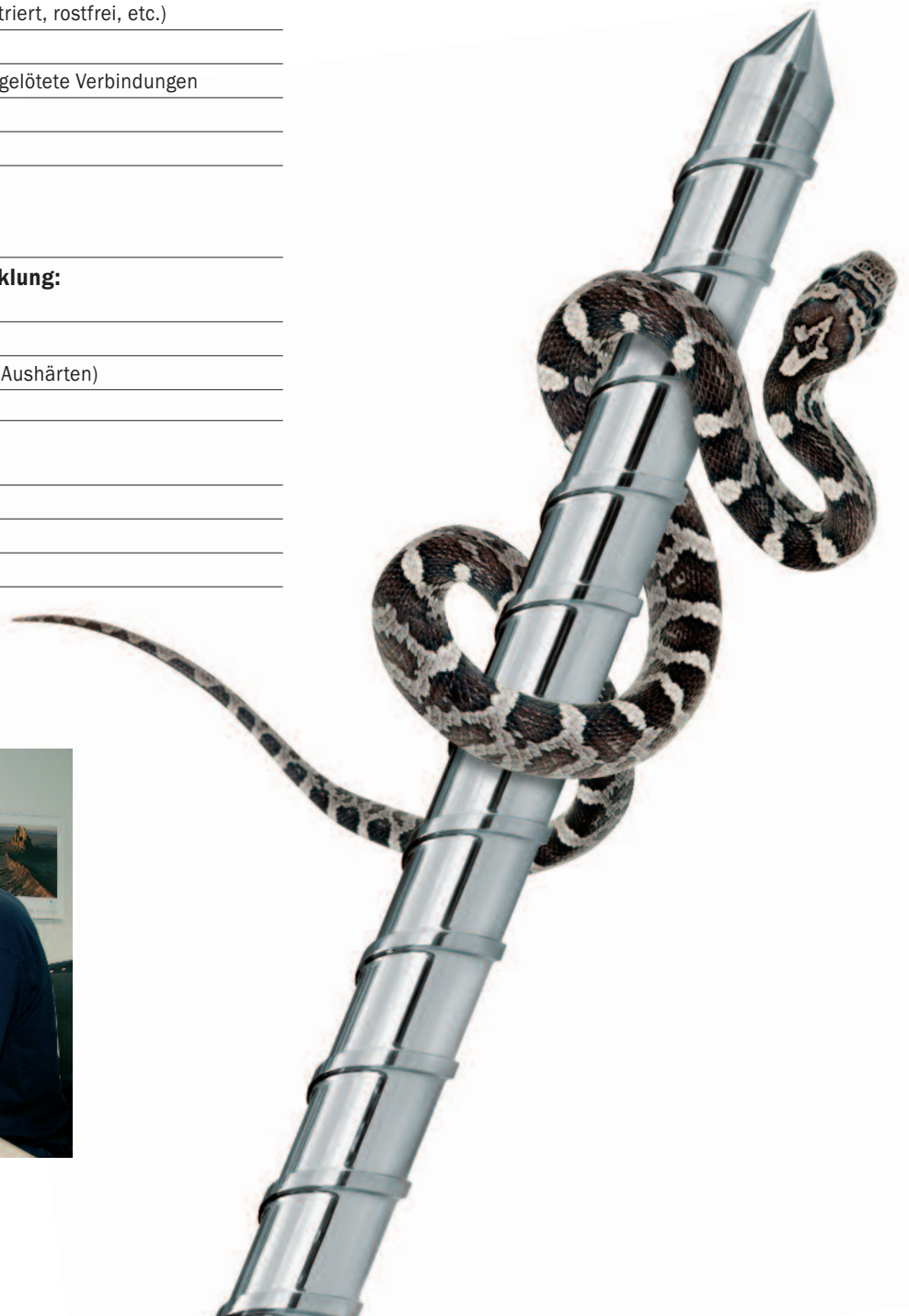
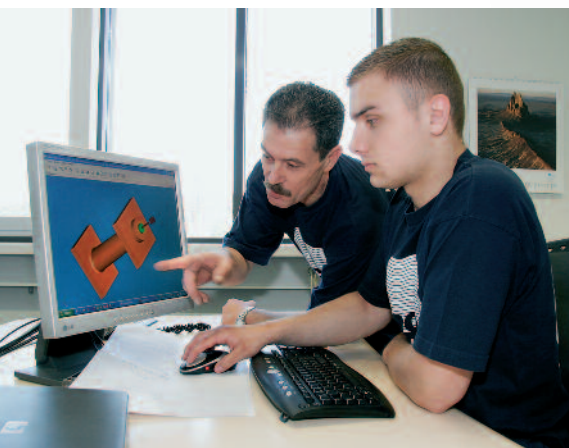
- Stahl jeglicher Art (auch gehärtet, nitriert, rostfrei, etc.)
- Guss, Aluminium, Zink
- Kupfer, Messing, Bronze, Neusilber, gelötete Verbindungen
- Vernickelte Werkstücke
- CFK / GFK

Varianten der Chemischen Vernicklung:

- Mass-Vernickeln, Matt-Vernickeln
inkl. Entspröden, Wärmebehandeln (Aushärten)

Grundmaterialien:

- Stahl jeglicher Art, Guss
- Buntmetalle, Aluminium
- Titan

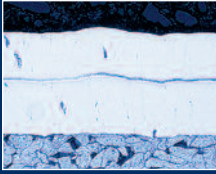


Beschichtungsvarianten



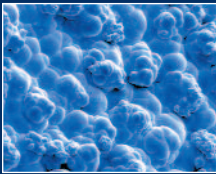
Hartverchromung (DURIT®-Spezialverfahren)

Als Verschleiss- und Korrosionsschutz, zwecks Verbesserung der Reibwerte und Adhäsionseigenschaften, als Schutz vor chemischen Einwirkungen



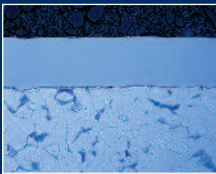
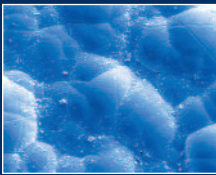
Mehrschicht-Hartverchromung (M-DURIT®-Spezialverfahren)

Für Werkstücke, welche erhöht korrosiven Umgebungsbedingungen ausgesetzt sind, wie z.B. Hydraulikteile, Pneumatik, Chemische Industrie



Matt-Hartverchromung (SATIN®-Spezialverfahren)

Für die Produktion von technischen Laminaten, Folien, Transportwalzen, Textilwalzen (Orangenhaut) sowie in der Optik und Möbelindustrie



Chemisch Nickel

Formen-/Werkzeugbau, Kunststoffindustrie, Allgemeiner Maschinenbau



Chemisch Nickel, Hartchrom

Hydraulikteile in Gruben, Werkstücke in Meerwasser-Umgebung, Fahrzeugbau, Extrusionsanlagen

 **Hartchromwerk
Brunner AG**



Martinsbruggstrasse 94 · CH-9016 St. Gallen
Telefon +41 71 282 40 60 · Fax +41 71 282 40 70
welcome@hcwb.com · www.hcwb.com

