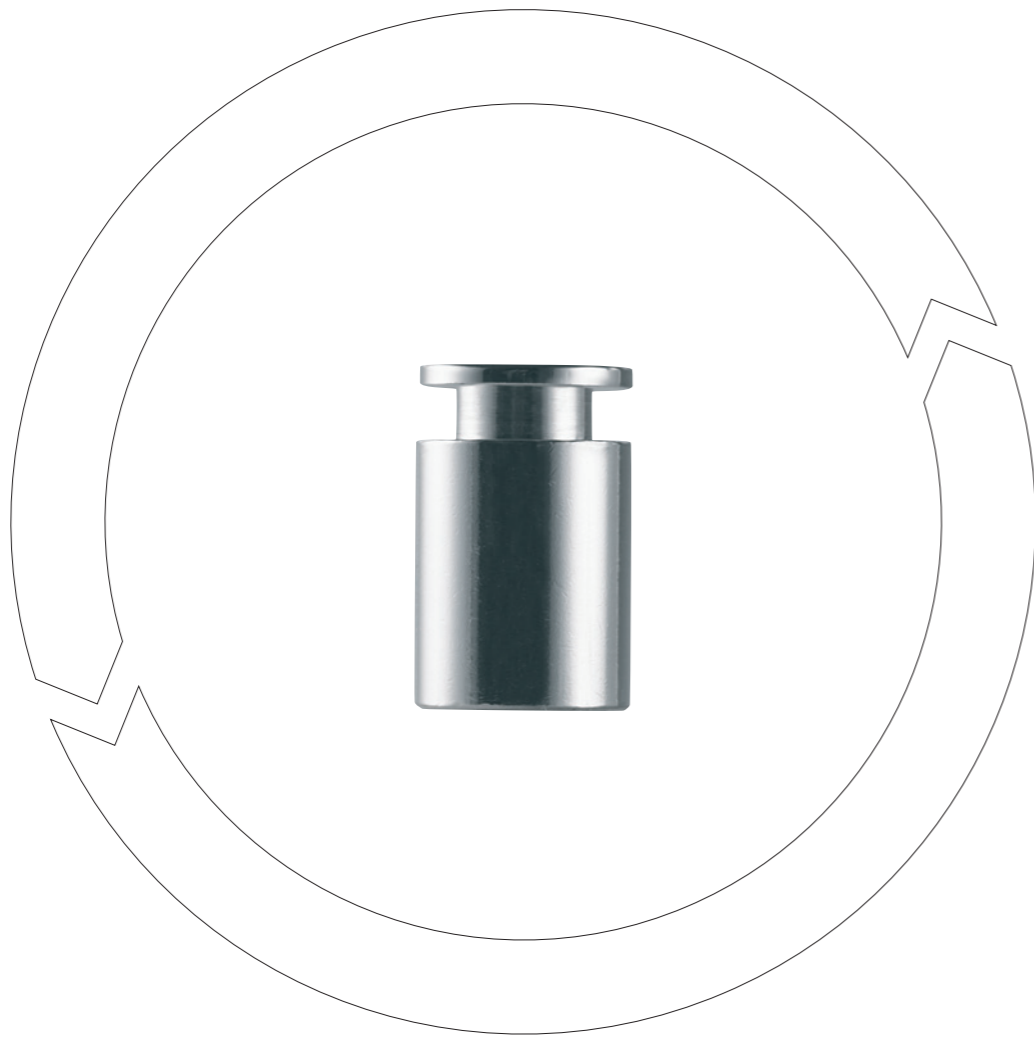




# Drehtechnik Sauerland

---

Befestigungsdrehteile  
– mit System –



„Nur wenn man das kleinste Detail im Griff hat, kann man präzise arbeiten.“  
Niki Lauda



Björn Kaldewei, Geschäftsführer KS Drehtechnik Sauerland und Corinna Kaldewei, Vertrieb.

## 25 Jahre Know-how für präzise Drehteile: Wir sind jetzt KS Drehtechnik Sauerland!

Ja, wir haben einen neuen Namen, und das ist auch gut so! Unseren Firmennamen haben wir geändert, das Know-how, die Menschen und die Adresse bleiben. Und so beginnt mit KS Drehtechnik Sauerland an der Illingheimer Straße 33 in Sundern-Amecke eine neue Ära in der über 25-jährigen Firmengeschichte des Familienunternehmens.

Mit dem über die Jahre in unserem zertifizierten Unternehmen entwickelten Know-how, dem langjährigen qualifizierten Mitarbeiterstamm und unseren modernen CNC-Maschinen sind wir für Sie da, egal, ob Sie unsere bekannten Standardprodukte einsetzen oder Lösungen suchen, die wir nach Ihren Wünschen entwickeln und produzieren.

Wir stehen mit unserem Namen für zertifizierte Qualität, Zuverlässigkeit und präzise Drehteile aus unserer Fertigung. Alle Produkte, die unser Firmengelände verlassen, sind „Made in Sundern“. Wir handeln nicht mit Importprodukten, sondern fertigen als eines der wenigen Unternehmen der Branche alle Produkte selbst. Auf höchstem technischem Niveau und aus hochwertigen Werkstoffen bieten wir Ihnen beste deutsche Wertarbeit in der Drehtechnik.

Wir haben den Dreh raus, sprechen Sie mit uns!

- Befestigungsdrehteile - mit System
- Dreh- und Frästeile - mit Präzision
- Ölabblassventile - mit Sicherheit

  
Björn Kaldewei

Gründung des Unternehmens mit den Geschäftsbereichen Dreh- und Frästeile und Ölabblassventile.

1988

Erweiterung des Unternehmensportfolios um den Geschäftsbereich Befestigungsdrehteile.

1990er

Einstieg in den internationalen Markt.

2000er

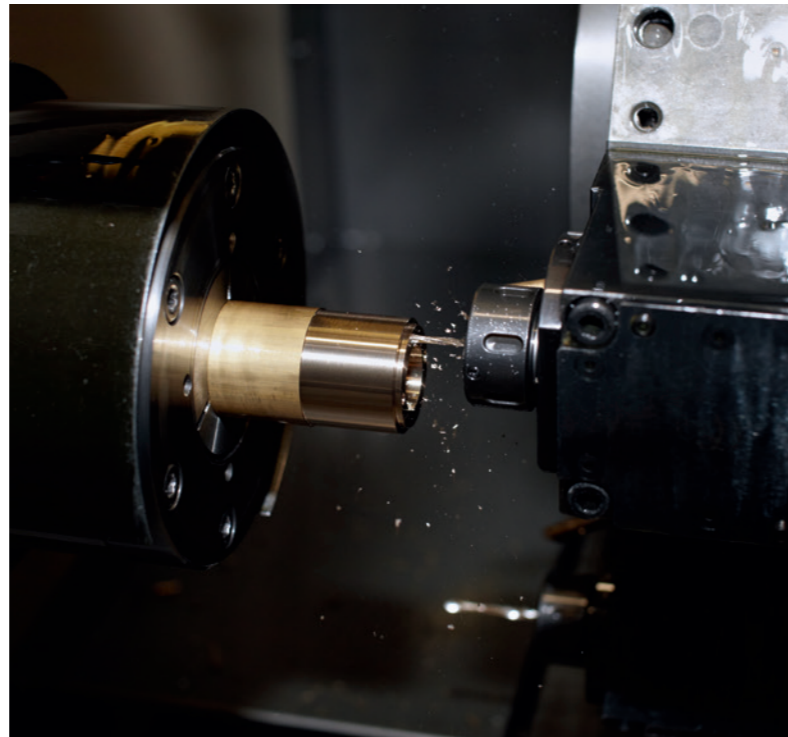
Umbenennung in KS Drehtechnik Sauerland; Ausbau des Firmenstandorts in Sundern-Amecke um 6.000 Quadratmeter Firmengelände und Hallenflächen für Produktion und Verwaltung.

2014

## Eigene Produktion – Made in Sundern

Alle Produkte dieses Kataloges fertigen wir selbst. An unserem Firmensitz in Sundern produzieren wir Präzisions-Drehteile aus Messing, Aluminium, Kunststoff, Stahl und Edelstahl. Die eigene Fertigung ist das Herzstück unseres zertifizierten Unternehmens. So können wir schnell und individuell im direkten Kontakt zu Ihnen die gewünschten Produkte herstellen.

Auf modernen CNC-Maschinen produzieren wir Ölablassventile für die Automobilindustrie und Zulieferer, Präzisions-Drehteile für die Leuchten-, Geräte- und Elektronikindustrie sowie Befestigungsdrehteile für den Messebau, die Werbetechnik und andere designorientierte Branchen.



## Beste Qualität

Unser Unternehmen ist seit Jahren für erstklassige deutsche Wertarbeit in der Drehtechnik bekannt. Und so ist es für uns selbstverständlich, dass wir unser Qualitätsmanagement auch extern regelmäßig überprüfen lassen.

Aktuell sind wir nach EN ISO 9001:2008 zertifiziert. Diesen hohen Qualitätsstandard verdanken wir vor allem dem Know-how unserer Mitarbeiter, die motiviert und engagiert für unser Unternehmen arbeiten. Viele von ihnen halten uns seit vielen Jahren die Treue.

## Immer für Sie da

Der persönliche Kontakt zu Ihnen ist uns wichtig. Als Familienunternehmen setzen wir besonders auf eine vertrauensvolle Zusammenarbeit mit Ihnen. Unser Ziel ist es, immer besser zu werden und für Sie als Kunden, das Beste zu bieten. Fordern Sie uns, denn wir freuen uns, für Sie zu arbeiten – Tag für Tag!



001

## Ihre Ansprechpartner



**Björn Kaldewei**  
Geschäftsführer  
Vertrieb international

Telefon: +49 2393 9182-62  
E-Mail: b.kaldewei@drehtechnik-sauerland.de



**Tobias Loer**  
Kundenberater Außendienst

Telefon: +49 2393 9182-5  
E-Mail: t.loer@drehtechnik-sauerland.de



**Helen Winter**  
Vertrieb Innendienst international

Telefon: +49 2393 9182-65  
E-Mail: h.winter@drehtechnik-sauerland.de



**Sarah Maier**  
Vertrieb Innendienst national

Telefon: +49 2393 9182-63  
E-Mail: s.maier@drehtechnik-sauerland.de



**Corinna Kaldewei**  
Vertrieb Innendienst national

Telefon: +49 2393 9182-5  
E-Mail: c.kaldewei@drehtechnik-sauerland.de

## Inhalt

### Wandabstandshalter für Platten mit Bohrung

A = Auch  
für den  
Außenbereich

Seite 10	<b>Wandabstandshalter – Der Klassiker</b> Wandabstandshalter ohne Kragen und mit Kragen	A
Seite 12	<b>Wandabstandshalter – Der 4-Eckige</b>	
Seite 13	<b>Wandabstandshalter – Mit schraubbarem Kopf</b>	A
Seite 14	<b>Wandabstandshalter – Seaplex V4A</b>	A
Seite 15	<b>Plattenhalter – Sandwich</b>	A
Seite 16	<b>Wandabstandshalter 201 S / 201 SV – 50er Set</b>	
Seite 17	<b>Wandabstandshalter 41 – 50er Set</b>	
Seite 18	<b>Schilderbefestigung – ø 16 mm</b>	A
Seite 19	<b>Schilderbefestigung – ø 12 mm</b>	A
Seite 20	<b>Schilderbefestigung – ø 14 mm</b> Farbcode, Distanzringe, Zierkappe und Gewindehülse	A
Seite 22	<b>Schilderbefestigung – ø 10 mm</b> Farbcode, Distanzringe, Zierkappe und Gewindehülse	A

### Wandabstandshalter für Platten ohne Bohrung

Seite 26	<b>Kaskade – Profi-Befestigung für Schildergruppen</b> Eckstück, Seitenstück und Mittelstück	A
Seite 27	<b>Klemmbefestigung für Schilder</b>	

### Deckenabhängungen

Seite 30	<b>Deckenabhängung im Set</b> Deckenabhängung, Deckenhalter, Plattenhalter und Plattenverbinder	
Seite 31	<b>Cable Blocker – Kabelblocker</b> Cable Blocker mit Hülse, mit Sicherung, mit Öse und mit Haken	A

### Diverse Produkte

Seite 34	<b>Plattenhalter</b>	Seite 38	<b>Zubehör</b> Plakathalter, Edelstahlseile, Unterlegscheiben, Saugnapfe, Dübel, Schrauben, Inbusschlüssel	
Seite 35	<b>Aufsteller</b>			
Seite 36	<b>Klickschild</b>	A	Seite 40	<b>Pflegetipps</b>
Seite 37	<b>Buchstabenhalter „Houdini“</b>	A	Seite 42	<b>Allgemeine Geschäftsbedingungen</b>

Wandabstandshalter  
für Platten mit Bohrung



## Wandabstandshalter - Der Klassiker

Den Klassiker unter den Wandabstandshaltern gibt es mit leicht angeschrägter oder flacher Kopfform mit und ohne Kragen. Das hochwertige Material macht den Klassiker in der Ausführung V4A besonders widerstandsfähig gegen atmosphärische Belastungen.



### Wandabstandshalter ohne Kragen für den Innenbereich

Artikelnummer	Gesamtdurchmesser $\varnothing$	Wandabstand (WA)	Plattenstärke (PS)	Plattenbohrung	Kopfform	Material
0123.303	10	15	2-8	7	flach	MS, vern
0123.308	10	15	2-8	7	flach	MS, pol, zap
0124.303	10	15	6-11	7	flach	MS, vern
0124.308	10	15	6-11	7	flach	MS, pol, zap
0108.303	15	18,5	1-11	8,5	angeschrägt	MS, vern
0108.308	15	18,5	1-11	8,5	angeschrägt	MS, pol, zap
0110.303	15	18,5	1-11	8,5	flach	MS, vern
0110.308	15	18,5	1-11	8,5	flach	MS, pol, zap
0112.303	15	25	1-11	8,5	angeschrägt	MS, vern
0113.303	15	25	1-11	8,5	flach	MS, vern

### Wandabstandshalter ohne Kragen für den Außen- und Innenbereich

Artikelnummer	Gesamtdurchmesser $\varnothing$	Wandabstand (WA)	Plattenstärke (PS)	Plattenbohrung	Kopfform	Material
0123.101	10	15	2-8	7	flach	VA, roh
0124.101	10	15	6-11	7	flach	VA, roh
0108.101	15	18,5	1-11	8,5	angeschrägt	VA, roh
0108.102	15	18,5	1-11	8,5	angeschrägt	VA, pol
0110.101	15	18,5	1-11	8,5	flach	VA, roh
0110.102	15	18,5	1-11	8,5	flach	VA, pol
0112.101	15	25	1-11	8,5	angeschrägt	VA, roh
0113.101	15	25	1-11	8,5	flach	VA, roh

### Wandabstandshalter Klassiker in V4A für besonders atmosphärische Belastung

Artikelnummer	Gesamtdurchmesser $\varnothing$	Wandabstand (WA)	Plattenstärke (PS)	Plattenbohrung	Kopfform	Material
0110.201	15	18,5	1-11	8,5	flach	V4A

Die gewünschten Maße sind nicht dabei? Dank eigener Produktion fertigen wir weitere Größen und Sonderanfertigungen passend für Sie. Rufen Sie uns einfach an!

### Material

Innenbereich: Messing vernickelt.  
Innen- und Außenbereich: Edelstahl roh in Facettenoptik, Edelstahl poliert, Aluminium eloxiert.

Sonderanfertigungen auf Anfrage.

### Verwendung

Für kleine Türschilder bis zum großen Plakat im Innen- und Außenbereich.



### Wandabstandshalter mit Kragen für den Innenbereich

Artikelnummer	Gesamtdurchmesser $\varnothing$	Wandabstand (WA)	Plattenstärke (PS)	Plattenbohrung	Kopfform	Material
0102.303	15	18,5	3-10	10	angeschrägt	MS, vern
0102.308	15	18,5	3-10	10	angeschrägt	MS, pol, zap
0103.303	15	18,5	3-10	10	flach	MS, vern
0103.308	15	18,5	3-10	10	flach	MS, pol, zap
0106.303	15	40	3-10	10	angeschrägt	MS, vern
0107.303	15	40	3-10	10	flach	MS, vern

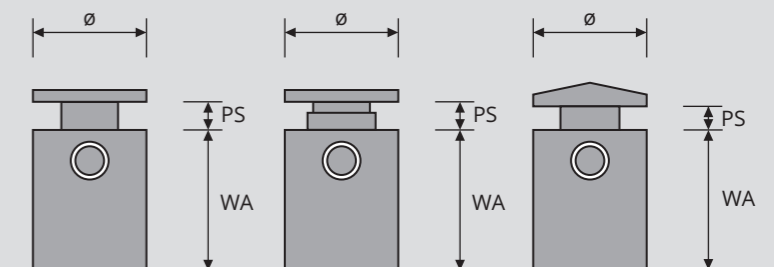
### Wandabstandshalter mit Kragen für den Außen- und Innenbereich

Artikelnummer	Gesamtdurchmesser $\varnothing$	Wandabstand (WA)	Plattenstärke (PS)	Plattenbohrung	Kopfform	Material
0102.510	15	18,5	3-10	10	angeschrägt	ALU, elox
0102.101	15	18,5	3-10	10	angeschrägt	VA, roh
0102.102	15	18,5	3-10	10	angeschrägt	VA, pol
0103.510	15	18,5	3-10	10	flach	ALU, elox
0103.101	15	18,5	3-10	10	flach	VA, roh
0103.102	15	18,5	3-10	10	flach	VA, pol
0106.101	15	40	3-10	10	angeschrägt	VA, roh
0107.101	15	40	3-10	10	flach	VA, roh

Die gewünschten Maße sind nicht dabei? Dank eigener Produktion fertigen wir weitere Größen und Sonderanfertigungen passend für Sie. Rufen Sie uns einfach an!

### Montage

1. Distanzhülsen montieren
2. Kappen aufstecken
3. Sicherung mit Madenschraube (Fixierung mit mittelfester Schraubensicherung, z. B. Loctite®)



Beispiel für Schrauben: Wandabstandshalter  $\varnothing$  10 mm: max. Kopfdurchmesser der Schraube = 6 mm  
Wandabstandshalter  $\varnothing$  15 mm: max. Kopfdurchmesser der Schraube = 8 mm

## Wandabstandshalter – Der 4-Eckige

Der edle 4-eckige Wandabstandshalter ist ein echter Hingucker. Mit seinen quadratischen Maßen in 20 x 20 mm hält er Platten von 1 bis 10 mm Stärke mit 20 mm Wandabstand.



### Wandabstandshalter 4-Eck für den Innenbereich

Artikelnummer	Maß	Wandabstand (WA)	Plattenstärke (PS)	Plattenbohrung	Kopfform	Material
0188.316	20 x 20	20	1-10	8,5	flach	MS, VA finish

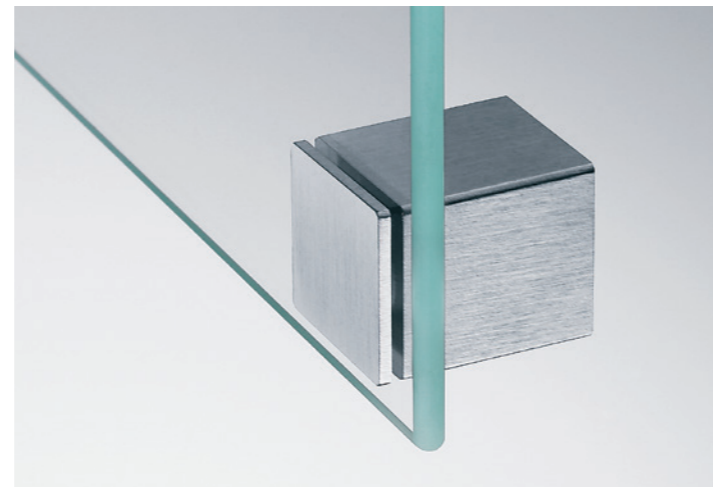
Die gewünschten Maße sind nicht dabei? Dank eigener Produktion fertigen wir weitere Größen und Sonderanfertigungen passend für Sie. Rufen Sie uns einfach an!

### Verwendung

Für Plattenstärken 1 bis 10 mm und Wandabstand 20 mm, Einsatz für den Innenbereich.

### Material

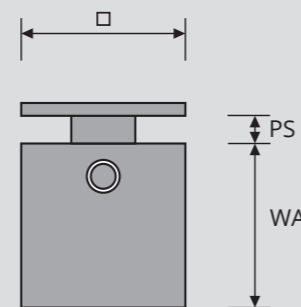
Messing, VA finish (Edelstahloptik)



### Montage

1. Halter montieren
2. Kappen aufstecken
3. Sicherung mit Madenschraube  
(Fixierung mit mittelfester Schraubensicherung, z. B. Loctite®)

Beispiel für Schrauben  
Wandabstandshalter 20 x 20 mm:  
max. Kopfdurchmesser der Schraube = 7,5 mm



## Wandabstandshalter – Mit schraubbarem Kopf

Der Schraubkopf ist der besondere Pfiff an diesem Wandabstandshalter aus Edelstahl. So ist die Montage von kleinen Platten und auch von großen Schildern selbst in Nischen und Raumecken problemlos möglich. Die Oberfläche des Schraubkopfes hat eine wertvoll anmutende Facettenoptik.



### Verwendung

Für kleine Platten bis zu großen Schildern mit unterschiedlichen Plattenstärken und drei verschiedenen Wandabständen, Einsatz für den Innen- und Außenbereich.

### Material

Edelstahl roh, Facettenoptik am Schraubkopf



### Wandabstandshalter mit schraubbarem Kopf für den Außen- und Innenbereich

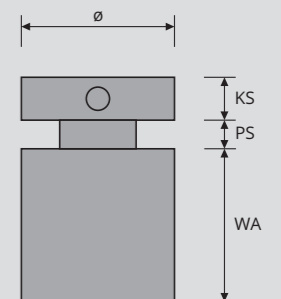
Artikelnummer	Gesamtdurchmesser Ø	Wandabstand (WA)	Plattenstärke (PS)	Plattenbohrung	Kopfstärke (KS)	Material
0125.101	15	18,5	3-13	9	5	VA, roh
0115.101	25	25	5-18	13	7	VA, roh
0135.101	40	40	6-20	16	8	VA, roh

Die gewünschten Maße sind nicht dabei? Dank eigener Produktion fertigen wir weitere Größen und Sonderanfertigungen passend für Sie. Rufen Sie uns einfach an!

### Montage

1. Halter an der Wand montieren
2. Platte anhalten und Kopf einschrauben

Beispiel für Schrauben  
Wandabstandshalter Ø 15 mm: max. Kopfdurchmesser der Schraube = 8 mm  
Wandabstandshalter Ø 25 mm: max. Kopfdurchmesser der Schraube = 11 mm  
Wandabstandshalter Ø 40 mm: max. Kopfdurchmesser der Schraube = 15 mm



## Wandabstandshalter – Seaplex V4A

Wie der Name schon sagt: Dieser Wandabstandshalter ist aus see- und chlorwasserfestem Kunststoff (glasfaserverstärktes und durchgefärbtes Polyamid) mit einer Kopfplatte aus Edelstahl (V4A). Er hält Schilder, Platten und Tafeln, die Wasser, Wind und Wetter ausgesetzt sind.

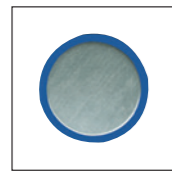
Besonderheiten sind das Linksgewinde zur Sicherung und die UV- und Hitzebeständigkeit für eine lange Haltbarkeit.



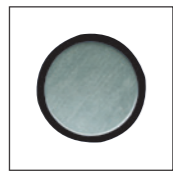
### Wandabstandshalter Seaplex V4A für besondere atmosphärische Belastungen

Artikelnummer	Gesamtdurchmesser $\varnothing$	Wandabstand (WA)	Plattenstärke (PS)	Plattenbohrung	Farbe	Material
0150.716	13	15	2-10	10,5	blau	Seaplex
0150.717	13	15	2-10	10,5	schwarz	Seaplex
0150.718	13	15	2-10	10,5	grau	Seaplex

Die gewünschten Maße sind nicht dabei? Dank eigener Produktion fertigen wir weitere Größen und Sonderanfertigungen passend für Sie. Rufen Sie uns einfach an!



Farbe: blau  
RAL 5002



Farbe: schwarz  
RAL 9011



Farbe: grau  
RAL 7012



### Verwendung

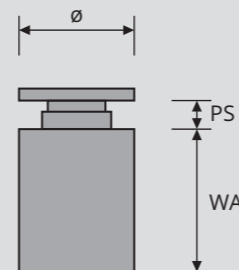
Für Schilder, Platten und Tafeln für den Einsatz in Schwimmbädern und Außenbereichen mit besonderen Wasser- und Wettereinflüssen, Einsatz für den Innen- und Außenbereich.

### Material

Korpus aus see- und chlorwasserfestem Kunststoff (Polyamid glasfaserverstärkt und durchgefärbt), Kopfplatte aus Edelstahl V4A.

### Montage

1. Halter an der Wand montieren
2. Platte anhalten und Kopf einschrauben



## Plattenhalter – Sandwich

Der Name ist Programm. Unser Sandwich-Plattenhalter ist immer dann optimal, wenn etwas ausgewechselt werden muss, wie zum Beispiel bei Türschildern und Gebäude-Leitsystemen.

Die Glasscheiben werden durch Unterlegscheiben aus Kunststoff geschützt. Selbstarretierende Bolzen sorgen für die sichere Befestigung der Glasscheiben und Platten mit den Stärken 2 x 4 mm oder 2 x 5 mm.

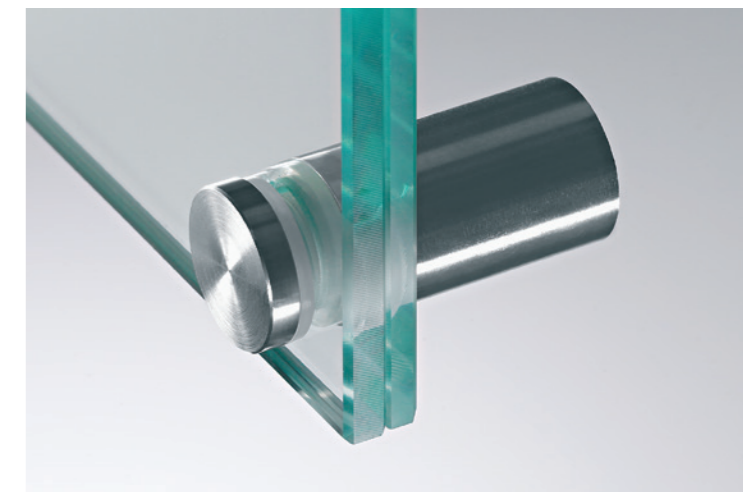


### Verwendung

Für Türschilder, Leitsysteme und Dekorationsplatten mit zu wechselnden Einlagen, Einsatz für den Innen- und Außenbereich.

### Material

Edelstahl roh, Facettenoptik auf der Kopffläche. Weitere Sonderausführungen auf Anfrage.



### Sandwich-Plattenhalter für den Außen- und Innenbereich

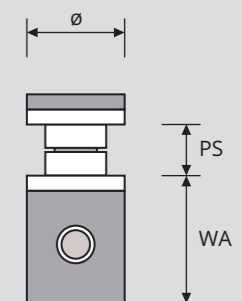
Artikelnummer	Gesamtdurchmesser $\varnothing$	Wandabstand WA	Plattenstärke (PS)	Plattenbohrung (PB)	Befestigung	Material
0116.101	13	15	2 x 4	10	Stockschraube	VA, roh
0121.101	15	18,5	2 x 4	10	Spaxschraube	VA, roh
0117.101	18	25	2 x 5	12	Stockschraube	VA, roh
0122.101	18	25	2 x 5	12	Spaxschraube	VA, roh

Die gewünschten Maße sind nicht dabei? Dank eigener Produktion fertigen wir weitere Größen und Sonderanfertigungen passend für Sie. Rufen Sie uns einfach an!

### Montage

1. Distanzhülsen montieren
2. Kappen aufstecken
3. Mit Madenschraube seitlich sichern
4. Fixierung der Madenschraube mit einer mittelfesten Schraubensicherung, z. B. Loctite®

Beispiel für Schrauben  
 Wandabstandshalter  $\varnothing$  13 mm: Stockschraube M4  
 Wandabstandshalter  $\varnothing$  15 mm: max. Kopfdurchmesser der Schraube = 8 mm  
 Wandabstandshalter  $\varnothing$  18 mm: max. Kopfdurchmesser der Schraube = 8 mm oder Stockschraube M4





## Wandabstandshalter 201 S / 201 SV – 50er Set

Diese Allround-Wandabstandshalter mit Kragen gibt es im 50er Set, da sie für feine Platten ab 1 mm und viele unterschiedliche Anwendungen überall eingesetzt werden können – für kleine Hinweisschilder ebenso wie für Schilder bis zum Format A3.

Den Wandabstandshalter 201 S fertigen wir aus Messing, den 201 SV aus Edelstahl.



### Wandabstandshalter 201 S / 201 SV für den Innen- und Außenbereich

Artikelnr.	Gesamtdurchm. $\emptyset$	Wandabstand (WA)	Plattenstärke (PS)	Plattenbohrung (PB)	Kopfform	Material
201 S	15	15	3-8	10	angeschrägt	MS, vern
201 SV	15	15	3-8	10	angeschrägt	VA, roh

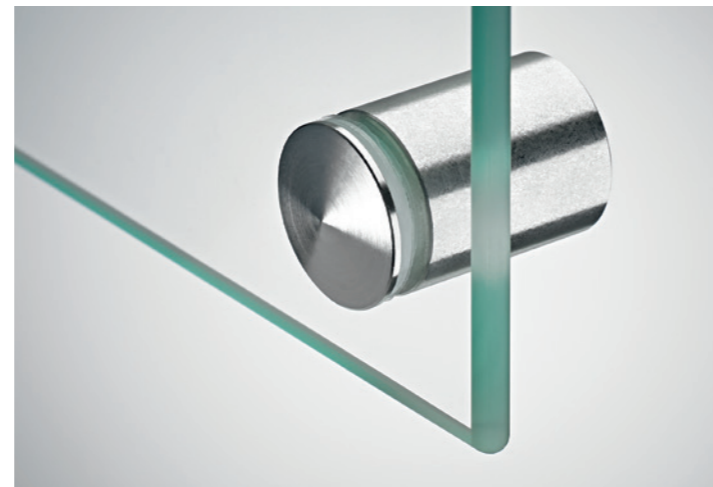
Die gewünschten Maße sind nicht dabei? Dank eigener Produktion fertigen wir weitere Größen und Sonderanfertigungen passend für Sie. Rufen Sie uns einfach an!

### Verwendung

Für kleine und größere (bis Format A3) Schilder und Platten ab 1 mm Stärke, Einsatz 201 S für den Innenbereich, Einsatz 201 SV für den Innen- und Außenbereich.

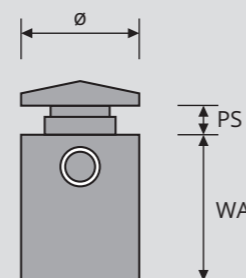
### Material

201 S: Messing vernickelt  
201 SV: Edelstahl roh



### Montage

1. Distanzhülsen montieren
2. Kappen aufstecken
3. Sicherung mit Madenschraube  
(Fixierung mit mittelfester Schraubensicherung, z. B. Loctite®)



## Wandabstandshalter 41 – 50er Set

Die 41er Wandabstandshalter bieten wir Ihnen ebenfalls im günstigen 50er Set mit zwei Durchmessern in 10 oder 14 mm für einen Wandabstand von jeweils 8 mm.

Mit diesen Ausführungen des 41er-Abstandshalters wird feines Material ab 1 mm Stärke perfekt in Szene gesetzt. Im Innenbereich ist der 41er ein wahres Multitalent und eignet sich für kleine und größere Hinweisschilder bis zum Format A3.



### Wandabstandshalter 41er für den Innenbereich

Artikelnr.	Gesamtdurchm. $\emptyset$	Wandabstand (WA)	Plattenstärke (PS)	Plattenbohrung (PB)	Kopfstärke (KS)	Material
0350.306	10	8	1-6	7	5	MS, pol, verchr
0351.306	14	8	2-6	9	6	MS, pol, verchr

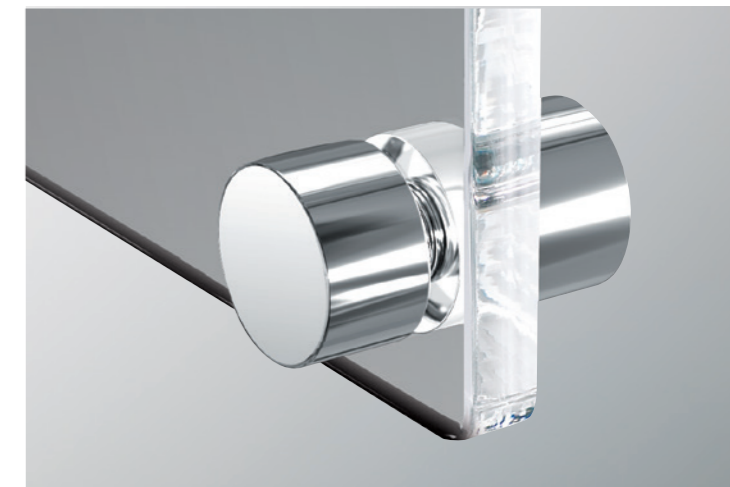
Die gewünschten Maße sind nicht dabei? Dank eigener Produktion fertigen wir weitere Größen und Sonderanfertigungen passend für Sie. Rufen Sie uns einfach an!

### Verwendung

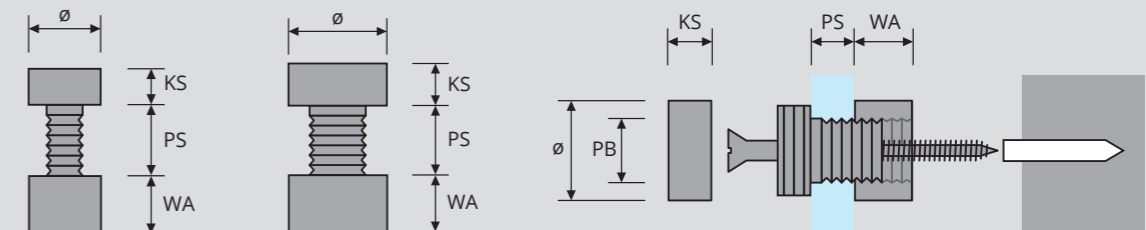
Für kleine und größere (bis Format A3) Schilder und Platten ab 1 mm Stärke, Einsatz für den Innenbereich.

### Montage

1. Schilderhalter auf Platte montieren
2. Schild in Position bringen und Bohrlöcher markieren
3. Am Schild montierte Halter mit Senkkopfschrauben befestigen
4. Zierkappe aufschrauben und Schraubenkopf damit verdecken



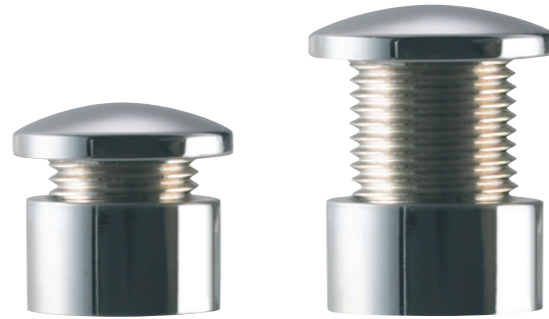
### Material Messing vernickelt



## Schilderbefestigung – ø 16 mm

Für größere Schilder eignen sich besonders die dreiteiligen Schilderhalter, die direkt am Schild vormontiert werden. Damit wird das Ausmessen deutlich vereinfacht.

Mit zwei Größen und verschiedenen Oberflächen für den Innen- und Außenbereich sind die Schilderhalter für Plattenstärken zwischen 3 und 14 mm die perfekte Lösung, größere Schilder gerade aufzuhängen.



### Schilderbefestigung ø 16 mm

Artikelnummer	Gesamtdurchmesser ø	Wandabstand (WA)	Plattenstärke (PS)	Plattenbohrung	Kopfstärke (KS)	Material
Für den Innenbereich						
0118.306	16	8	9-14	12	4	MS, pol, verchr
0119.306	16	8	3-8	12	4	MS, pol, verchr
Für den Innen- und Außenbereich						
0118.101	16	8	9-14	12	4	VA, roh
0118.102	16	8	9-14	12	4	VA, pol
0118.510	16	8	9-14	12	4	ALU, elox
0119.101	16	8	3-8	12	4	VA, roh
0119.102	16	8	3-8	12	4	VA, pol
0119.510	16	8	3-8	12	4	ALU, elox

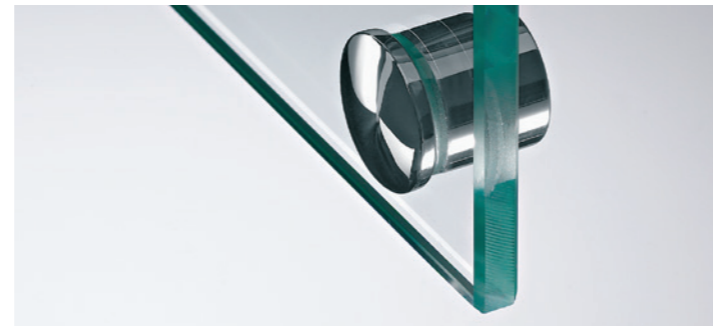
Die gewünschten Maße sind nicht dabei? Dank eigener Produktion fertigen wir weitere Größen und Sonderanfertigungen passend für Sie. Rufen Sie uns einfach an!

### Verwendung

Für größere Schilder und Plattenstärken von 3 bis 14 mm, Einsatz für den Innen- und Außenbereich.

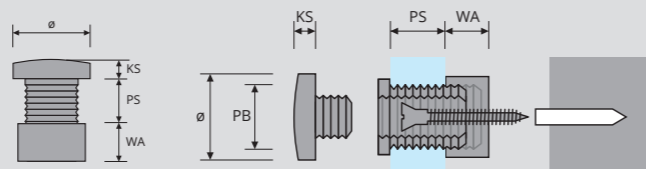
### Material

Für den Innenbereich: Messing poliert, verchromt  
Für Innen- und Außenbereich: Edelstahl roh mit Facettenoptik, Edelstahl poliert, Aluminium eloxiert.



### Montage

- Schilderhalter an der Platte montieren
- Schild in Position bringen und Bohrlöcher markieren
- Distanzhülsen mit Senkkopfschrauben befestigen: für Distanzhülse ø 16 mm: Kopfdurchmesser der Schraube = 8 mm
- Zierkappen aufsetzen und befestigen sowie mit einer mittelfesten Schraubensicherung fixieren (z. B. Loctite)
- Befestigungsschraube abdecken



## Schilderbefestigung – ø 12 mm

Für kleinere Schilder, die direkt an der Wand oder auch mit Distanzringen montiert werden, eignen sich die Schilderbefestigungen mit dem 12er Durchmesser.

Die Befestigungsschrauben werden komplett mit der aufschraubbaren Zierkappe verdeckt. Die Plattenstärken sind variabel, die Distanzringe bieten wir für den Wandabstand in vier Längen von 8 bis 20 mm.



### Verwendung

Für kleinere Schilder und variable Plattenstärken, Einsatz für den Innenbereich.

### Montage

- Die Befestigungsschraube in die Platte einstecken
- Distanzring über die Schraube ziehen
- Montage der Schraube an der Wand
- Befestigungsschraube mit der Zierkappe abdecken



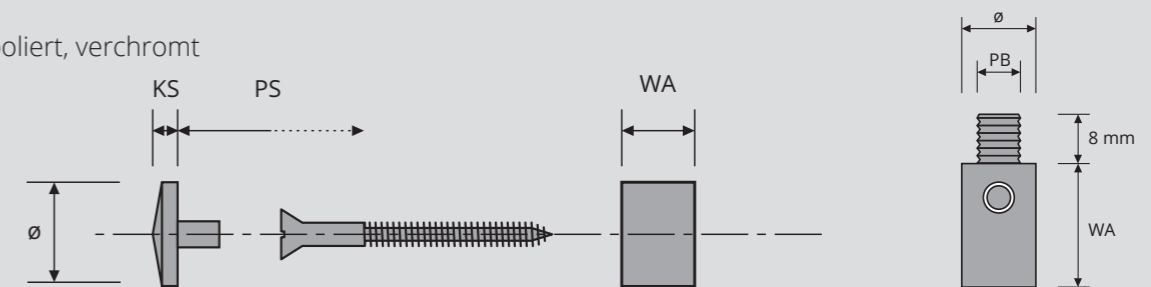
### Schilderbefestigung ø 12 mm für den Innenbereich

Artikelnr.	Gesamtdurchmesser ø	Wandabstand WA	Plattenstärke (PS)	Plattenbohrung (PB)	Kopfstärke (KS)	Material
0300.306	12	8	variabel	5, gesenkt	3	MS, pol, verchr
0301.306	12	12	variabel	5, gesenkt	3	MS, pol, verchr
0302.306	12	16	variabel	5, gesenkt	3	MS, pol, verchr
0303.306	12	20	variabel	5, gesenkt	3	MS, pol, verchr

Die gewünschten Maße sind nicht dabei? Dank eigener Produktion fertigen wir weitere Größen und Sonderanfertigungen passend für Sie. Rufen Sie uns einfach an!

### Material

Messing poliert, verchromt



# Schilderbefestigung – ø 14 mm

Eine weitere Variante der Schilderbefestigung bietet dieses montagefertige Set inklusive Dübel und Schrauben.

Mit 14 mm Durchmesser sind sie für die Befestigung kleinerer Schilder mit variablen Plattenstärken ideal. Diese können direkt an der Wand oder auch mit Distanzhülsen in einem Abstand von 8, 12, 16 oder 20 mm montiert werden.



## Schilderbefestigung ø 14 mm

Artikelnummer	Gesamtdurchm. ø	Wandabstand (WA)	Plattenbohrung (PB)	Kopfstärke (KS)	Kopfform	Material
0304.code*	14	8	5	6,5	-	-
0305.code*	14	12	5	6,5	-	-
0306.code*	14	16	5	6,5	-	-
0307.code*	14	20	5	6,5	-	-

Beispiel: Artikelnummer 0304.306 (siehe Farbcode-Tabelle unten rechts) = Wandabstand 8 mm, Messing poliert verchromt.

## Distanzringe ø 12 mm

Artikelnummer	Gesamtdurchm. ø	Wandabstand (WA)	Plattenbohrung (PB)	Kopfstärke (KS)	Kopfform	Material
Für den Innenbereich						
8005.303	12	8	5	-	-	MS, vern
8006.303	12	12	5	-	-	MS, vern
8007.303	12	16	5	-	-	MS, vern
8008.303	12	20	5	-	-	MS, vern
8005.308	12	8	5	-	-	MS, pol, zap
8006.308	12	12	5	-	-	MS, pol, zap
8007.308	12	16	5	-	-	MS, pol, zap
8008.308	12	20	5	-	-	MS, pol, zap
Für den Außen- und Innenbereich						
8005.517	12	8	5	-	-	ALU, elox, schwarz
8006.517	12	12	5	-	-	ALU, elox, schwarz
8007.517	12	16	5	-	-	ALU, elox, schwarz
8008.517	12	20	5	-	-	ALU, elox, schwarz
8005.521	12	8	5	-	-	ALU, elox, blau
8006.521	12	12	5	-	-	ALU, elox, blau
8007.521	12	16	5	-	-	ALU, elox, blau
8008.521	12	20	5	-	-	ALU, elox, blau

## Gewindehülse

Artikelnummer	Gesamtdurchm. ø	Wandabstand (WA)	Plattenbohrung (PB)	Kopfstärke (KS)	Kopfform	Material
Für den Innenbereich						
8019.303	M 12 x 1	-	5	-	-	MS, vern

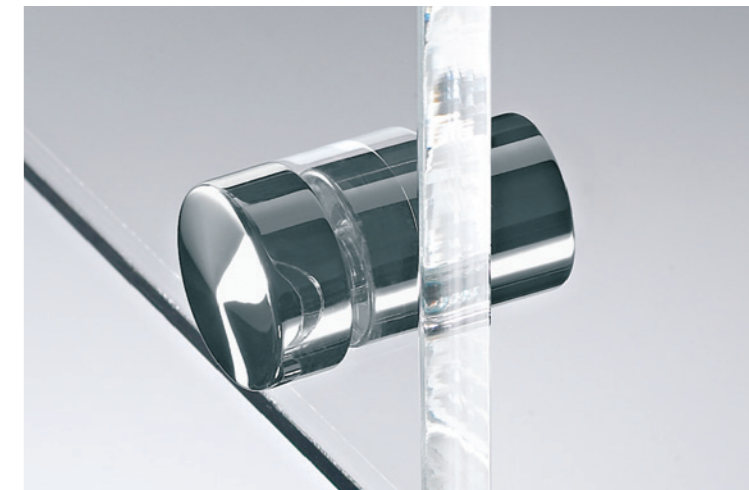
## Verwendung

Für kleinere Schilder und variable Plattenstärken, Einsatz für den Innen- und Außenbereich.

## Material

Für den Innenbereich: Messing poliert verchromt oder zaponiert.

Für Innen- und Außenbereich: Aluminium silber, blau oder schwarz eloxiert, Edelstahl roh.

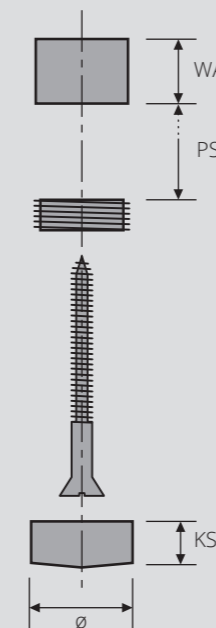


## Zierkappe ø 14 mm (zur Montage wird Gewindehülse Artikel 8019.303 benötigt)

Artikelnr.	Gesamtdurchm. ø	Wandabstand (WA)	Plattenbohrung (PB)	Kopfstärke (KS)	Kopfform	Material
Für den Innenbereich						
8023.306	14	-	5	6,5	angeschrägt	MS, pol, verchr
8023.308	14	-	5	6,5	angeschrägt	MS, pol, zap
Für den Außen- und Innenbereich						
8022.101	14	-	5	6,5	flach	VA, roh
8024.510	14	-	5	6,5	angeschrägt	ALU, elox, silber
8023.517	14	-	5	6,5	angeschrägt	ALU, elox, schwarz
8024.521	14	-	5	6,5	angeschrägt	ALU, elox, blau

## Montage

1. Distanzring und Platte mit einer Schraube montieren
2. Zierkappe aufschrauben



## Farbcode \*mit ergänzender Artikelnummer

Artikelnr.	Beschreibung	Abbildung
Für den Innenbereich		
...306	Messing poliert verchromt	
...308	Messing poliert zaponiert	
Für den Außen- und Innenbereich		
...101	Edelstahl roh	
...510	Aluminium eloxal silber	
...517	Aluminium eloxal schwarz	
...521	Aluminium eloxal blau	

Die gewünschten Maße oder Farben sind nicht dabei? Dank eigener Produktion fertigen wir weitere Größen und Sonderanfertigungen passend für Sie. Rufen Sie uns einfach an!

# Schilderbefestigung – ø 10 mm

Mit den 10 mm-Schilderhaltern bringen wir Farbe an die Wand, vor allem wenn es um die Befestigung von kleinen Schildern geht.

Bei den Oberflächen können Sie zwischen den Farben Gold, Silber, Schwarz oder Blau wählen. Beim Wandabstand sind die Maße 3, 6, 10 und 14 mm möglich.



## Schilderbefestigung ø 10 mm

Artikelnummer	Gesamtdurchm. ø	Wandabstand (WA)	Plattenbohrung (PB)	Kopfstärke (KS)	Kopfform	Material
0310.code*	10	3	4	5,5	-	-
0311.code*	10	6	4	5,5	-	-
0312.code*	10	10	4	5,5	-	-
0313.code*	10	14	4	5,5	-	-

Beispiel: Artikelnummer 0310.306 (siehe Farbcode-Tabelle unten rechts) = Wandabstand 3 mm, Messing poliert verchromt.

## Distanzringe ø 10 mm

Artikelnummer	Gesamtdurchm. ø	Wandabstand (WA)	Plattenbohrung (PB)	Kopfstärke (KS)	Kopfform	Material
Für den Innenbereich						
8031.303	10	3	4	-	-	MS, vern
8032.303	10	6	4	-	-	MS, vern
8033.303	10	10	4	-	-	MS, vern
8034.303	10	14	4	-	-	MS, vern
8031.308	10	3	4	-	-	MS, pol, zap
8032.308	10	6	4	-	-	MS, pol, zap
8033.308	10	10	4	-	-	MS, pol, zap
8034.308	10	14	4	-	-	MS, pol, zap
Für den Außen- und Innenbereich						
8031.517	10	3	4	-	-	ALU, elox, schwarz
8032.517	10	6	4	-	-	ALU, elox, schwarz
8033.517	10	10	4	-	-	ALU, elox, schwarz
8034.517	10	14	4	-	-	ALU, elox, schwarz
8031.521	10	3	4	-	-	ALU, elox, blau
8032.521	10	6	4	-	-	ALU, elox, blau
8033.521	10	10	4	-	-	ALU, elox, blau
8034.521	10	14	4	-	-	ALU, elox, blau

## Gewindehülse

Artikelnummer	Gesamtdurchm. ø	Wandabstand (WA)	Plattenbohrung (PB)	Kopfstärke (KS)	Kopfform	Material
Für den Innenbereich						
8027.303	M 8 x 1	-	4	-	-	MS, vern

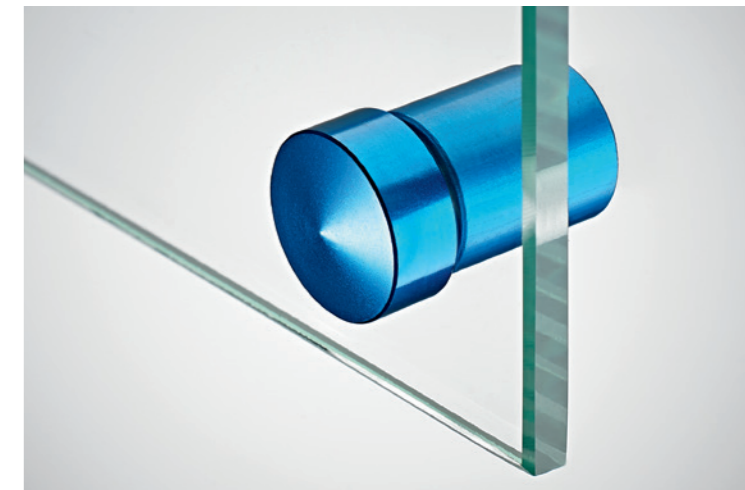
## Verwendung

Für kleine Schilder und variable Plattenstärken, Einsatz für den Innen- und Außenbereich.

## Material

Für den Innenbereich: Messing poliert verchromt oder zaponiert.

Für Innen- und Außenbereich: Aluminium silber, blau oder schwarz eloxiert, Edelstahl roh.

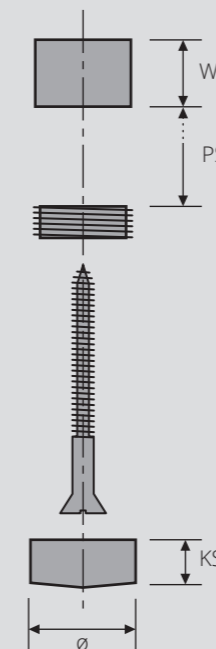


## Zierkappe ø 10 mm (zur Montage wird Gewindehülse Artikel 8027.303 benötigt)

Artikelnr.	Gesamtdurchm. ø	Wandabstand (WA)	Plattenbohrung (PB)	Kopfstärke (KS)	Kopfform	Material
Für den Innenbereich						
8026.306	10	-	4	5,5	angeschrägt	MS, pol, verchr
8026.308	10	-	4	5,5	angeschrägt	MS, pol, zap
Für den Außen- und Innenbereich						
8025.101	10	-	4	5,5	flach	VA, roh
8025.510	10	-	4	5,5	angeschrägt	ALU, elox, silber
8026.517	10	-	4	5,5	angeschrägt	ALU, elox, schwarz
8025.521	10	-	4	5,5	angeschrägt	ALU, elox, blau

## Montage

1. Distanzhülse und Platte mit einer Schraube montieren
2. Zierkappe aufschrauben



## Farbcode \*mit ergänzender Artikelnummer

Artikelnr.	Beschreibung	Abbildung
Für den Innenbereich		
...306	Messing poliert verchromt	
...308	Messing poliert zaponiert	
Für den Außen- und Innenbereich		
...101	Edelstahl roh	
...510	Aluminium eloxal silber	
...517	Aluminium eloxal schwarz	
...521	Aluminium eloxal blau	

Die gewünschten Maße oder Farben sind nicht dabei? Dank eigener Produktion fertigen wir weitere Größen und Sonderanfertigungen passend für Sie. Rufen Sie uns einfach an!

Wandabstandshalter  
für Platten ohne Bohrung



## Kaskade – Profi-Befestigung für Schildergruppen

Zur professionellen Befestigung aneinander gereihter Platten ist Kaskade die perfekte Lösung. Mit unterschiedlichen Eck-, Seiten- und Mittelverbindungen lassen sich nahezu unendliche Reihen von Einzelelementen verbinden, egal ob neben- oder übereinander.

Für die Sicherung der Platten werden M2-Madenschrauben eingesetzt.



### Kaskade Eckstück für den Außen- und Innenbereich

Artikelnr.	Gesamtdurchm. $\emptyset$	Wandabstand (WA)	Plattenstärke (PS)	Kopfstärke (KS)	Kopfform	Material
1003.506	20	20	4-5	6,5	flach	ALU, verchr
1003.530	20	20	4-5	6,5	flach	ALU, C31

### Kaskade Seitenstück für den Außen- und Innenbereich

Artikelnr.	Gesamtdurchm. $\emptyset$	Wandabstand (WA)	Plattenstärke (PS)	Kopfstärke (KS)	Kopfform	Material
1004.506	20	20	4-5	6,5	flach	ALU, verchr
1004.530	20	20	4-5	6,5	flach	ALU, C31

### Kaskade Mittelstück für den Außen- und Innenbereich

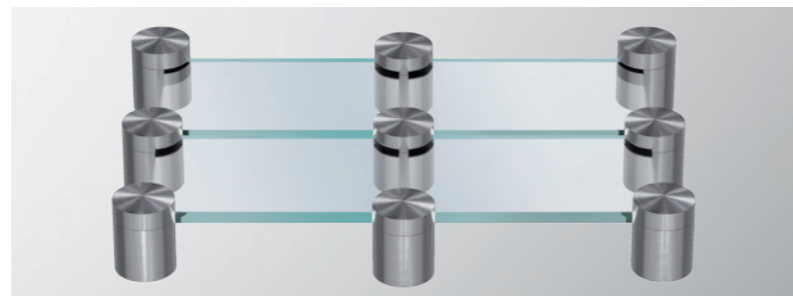
Artikelnr.	Gesamtdurchm. $\emptyset$	Wandabstand (WA)	Plattenstärke (PS)	Kopfstärke (KS)	Kopfform	Material
1005.506	20	20	4-5	6,5	flach	ALU, verchr
1005.530	20	20	4-5	6,5	flach	ALU, C31

### Verwendung

Für die Anordnung von Schildergruppen mit Plattenstärken von 4 - 5 mm, Einsatz im Innen- und Außenbereich.

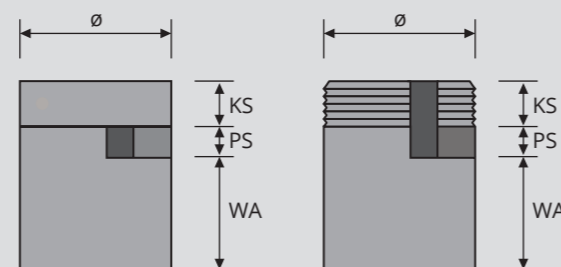
### Material

Aluminium verchromt oder C31



### Montage

1. Distanzhülsen mit Spaxschrauben montieren
2. Passendes Eck- / Seiten- / Mittelstück aufsetzen
3. Kopfstück aufschrauben
4. Sicherung mit M2-Madenschraube (Fixierung mit mittelfester Schraubensicherung, z. B. Loctite®)



## Klemmbefestigung für Schilder

Mit der Klemmbefestigung lassen sich Schilder und Platten sicher fixieren, egal aus welchem Material. Auch besondere Materialien wie Spiegelglas, Stein-, Granit- oder Keramikplatten sitzen mit dieser Klemmbefestigung ohne Bohrung optimal.

Der Halter ist oben geschlossen und an der Seite für den Halt der Platten (Stärken 2 bis 5 mm) eingekerbt.

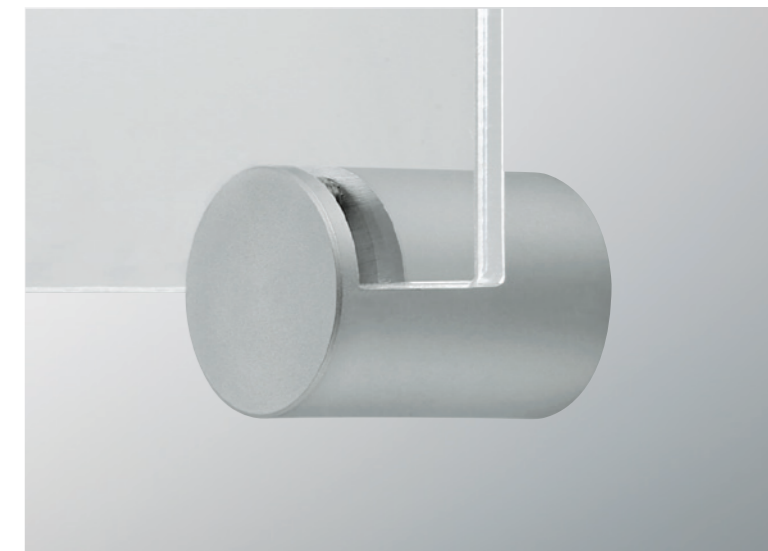


### Verwendung

Für die Befestigung von Schildern, Platten, Prospekthaltern und Gebäude-Leitsystemen, besonders geeignet für Spiegelglas, Keramik-, Steinplatten u. ä., Einsatz im Innenbereich.

### Material

Messing poliert verchromt und mattverchromt.



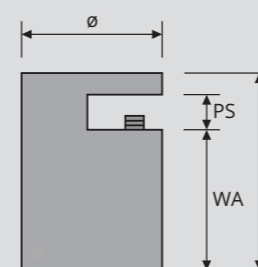
### Klemmbefestigung für den Innenbereich

Artikelnummer	Gesamtdurchmesser $\emptyset$	Länge (L)	Wandabstand (WA)	Plattenstärke (PS)	Kopfform	Material
1002.306	20	28	20	2-5	flach	MS, pol, verchr
1002.307	20	28	20	2-5	flach	MS, mattchr

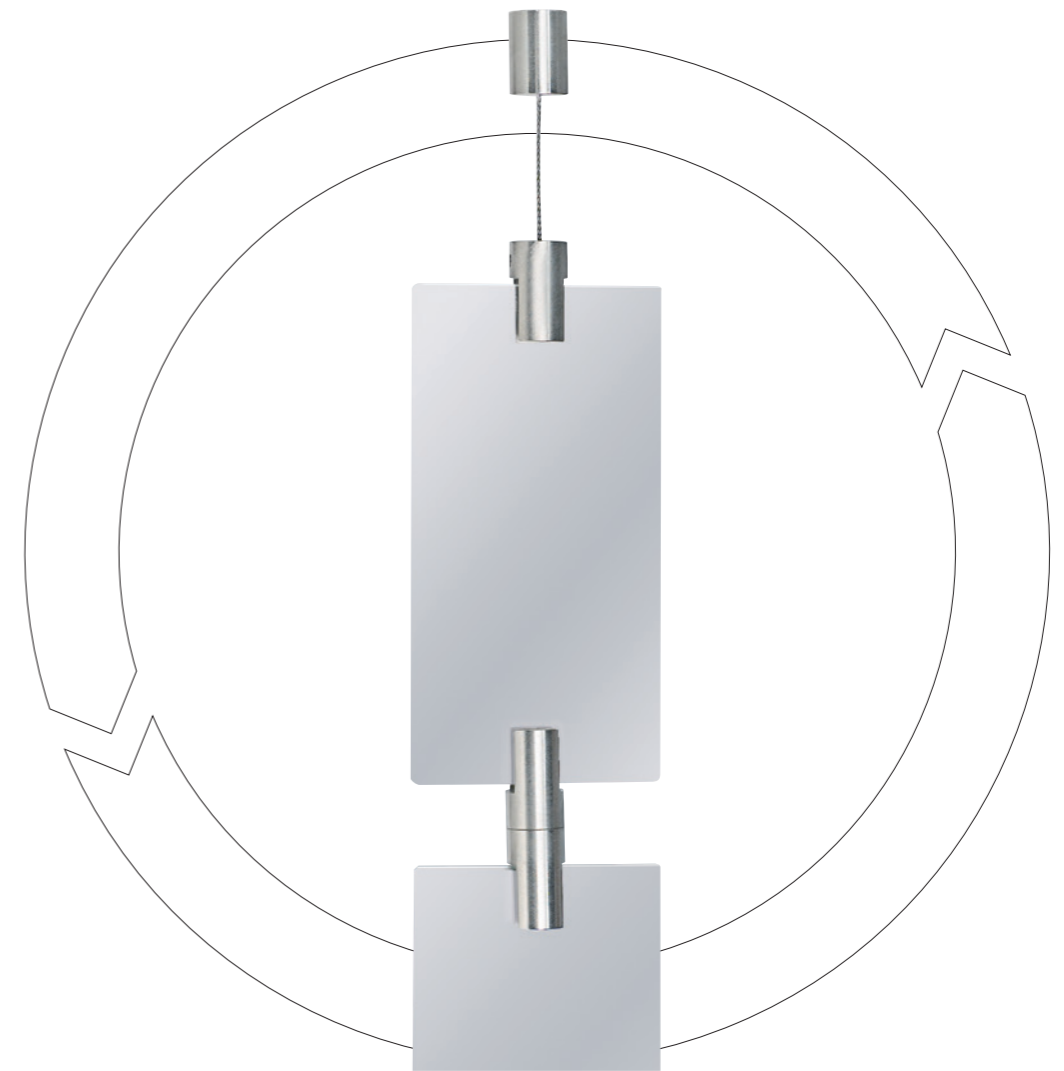
Die gewünschten Maße sind nicht dabei? Dank eigener Produktion fertigen wir weitere Größen und Sonderanfertigungen passend für Sie. Rufen Sie uns einfach an!

### Montage

1. Befestigungshülse an der Wand montieren
2. Plattenhalter am Schild mit Madenschraube montieren
3. Schild mit Plattenhalter auf die Hülsen stecken
4. Sicherung mit Madenschraube (Fixierung mit mittelfester Schraubensicherung, z. B. Loctite®)



# Deckenabhängungen



## Deckenabhängung im Set

In Verkaufsräumen, auf Messeständen und in Museen ist unser komplettes Set die perfekte Lösung für alles, was mit Chic aufgehängt werden soll. Die doppelseitigen Halter nehmen Platten mit Stärken von 1 bis 6 mm und von 1 bis 10 mm auf, mit denen auch mehrere Platten untereinander kombiniert werden können. Das zwei Meter lange Stahlseil lässt sich auf entsprechende Längen kürzen. Das Set ist komplett bestückt mit Deckenhalter, Plattenhalter, Stahlseil, Schraube und Dübel. Alle Komponenten können Sie auch einzeln erhalten.



### Deckenabhängungs-Set Plattenhalter und Deckenhalter für den Innenbereich

Artikelnr.	Durchm. $\emptyset$	Länge 1 (L1)	Länge 2 (L2)	Länge 3 (L3)	Länge 4 (L4)	Plattenstärke (PS)	Plattenbohrung	Material
0400.306	18	25	30	19	10	1-10	6	MS, pol, verchr
0400.316	18	25	30	19	10	1-10	6	MS, VA, finish
0402.306	14	20	25	15	10	1-6	4	MS, pol, verchr
0402.316	14	20	25	15	10	1-6	4	MS, VA, finish

### Plattenhalter für den Innenbereich

Artikelnr.	Durchm. $\emptyset$	Länge 1 (L1)	Länge 2 (L2)	Länge 3 (L3)	Länge 4 (L4)	Plattenstärke (PS)	Plattenbohrung	Material
0401.306	18	-	30	19	10	1-10	6	MS, pol, verchr
0401.316	18	-	30	19	10	1-10	6	MS, VA, finish
0403.306	14	-	25	15	10	1-6	4	MS, pol, verchr
0403.316	14	-	25	15	10	1-6	4	MS, VA, finish

### Plattenverbinder für den Innenbereich

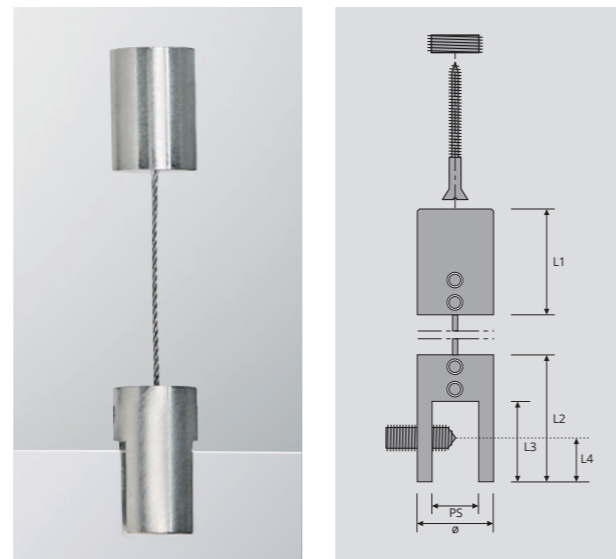
Artikelnr.	Durchm. $\emptyset$	Länge 1 (L1)	Länge 2 (L2)	Länge 3 (L3)	Länge 4 (L4)	Plattenstärke (PS)	Plattenbohrung	Material
0408.306	18	-	2 x 24,5	19	10	1-10	6	MS, pol, verchr
0408.316	18	-	2 x 24,5	19	10	1-10	6	MS, VA, finish
0409.306	14	-	2 x 20	15	10	1-6	4	MS, pol, verchr
0409.316	14	-	2 x 20	15	10	1-6	4	MS, VA, finish

### Deckenhalter für den Innenbereich

Artikelnr.	Durchmesser $\emptyset$	Länge 1 (L1)	Material
0411.306	18	25	MS, pol, verchr
0411.316	18	25	MS, VA, finish
0433.306	14	20	MS, pol, verchr
0433.316	14	20	MS, VA, finish

### Montage

1. Gewinding mit Senkkopfschraube an Decke montieren
2. Deckenhalter auf Ring schrauben
3. Stahlseil mit zwei Madenschrauben sichern
4. Seil auf gewünschte Länge kürzen und am Plattenhalter mit Madenschrauben seitlich sichern
5. Sicherung des Schildes mit seitlicher Schraube, ggf. Glasschutzring unterlegen (wird auf Anfr. mitgeliefert)



## Cable Blocker - Kabelblocker

Der gängige Begriff ist Cable Blocker. Unsere Kabelblocker sind für die einfache Montage mit einer selbstverriegelnden Mechanik ausgestattet, mit der die 1,5 mm starken Stahlseile an der Decke befestigt werden.

Schilder, Poster und Plakate sowie andere Deckenabhängger werden mit den Kabelblockern samt Haken und Öse fixiert. Das Stahlseil wird an der Seite nach außen geführt und kann vor Ort auf die passende Länge gekürzt werden.



### Montage

1. Hülse mit Spaxschraube und Dübel befestigen
2. Kabelblocker einschrauben
3. Befestigungsstift eindrücken, Seil einführen und Länge wählen, Stift zur Fixierung des Seils loslassen

### Cable Blocker mit Hülse

Artikelnr.	Durchm. $\emptyset$	Länge (L)	Seilstärke	Seilführung (SF)	Material
Für den Innenbereich					
0407.303	16	39	max. 2	4	MS, vern
0407.306	16	39	max. 2	4	MS, pol, verchr
0407.316	16	39	max. 2	4	MS, VA finish
Für den Außen- und Innenbereich					
0407.101	16	39	max. 2	4	VA, roh
0407.102	16	39	max. 2	4	VA, pol

### Cable Blocker mit Hülse und Sicherung

Artikelnr.	Durchm. $\emptyset$	Länge (L)	Seilstärke	Seilführung (SF)	Material
Für den Innenbereich					
0410.303	16	39	max. 2	6	MS, vern
0410.306	16	39	max. 2	6	MS, pol, verchr
0410.316	16	39	max. 2	6	MS, VA finish
Für den Außen- und Innenbereich					
0410.101	16	39	max. 2	6	VA, roh
0410.102	16	39	max. 2	6	VA, pol

### Cable Blocker Öse

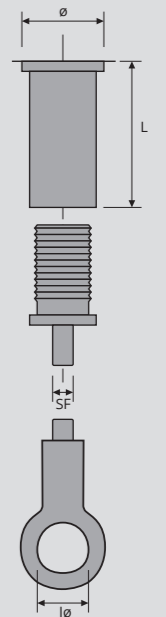
Artikelnr.	Gesamtdurchm. $\emptyset$	Innendurchm. $\emptyset$	Länge	Seilstärke	Material
Für den Innenbereich					
0408.303.1	17	10	30	1,5	vern

### Cable Blocker Haken

Artikelnr.	Gesamtdurchm. $\emptyset$	Innendurchm. $\emptyset$	Länge	Seilstärke	Material
Für den Innenbereich					
0409.303.1	17	10	30	1,5	vern



### Material siehe Tabelle





Diverse Produkte  
und Zubehör



# Plattenhalter

Diese Plattenhalter sind Alleskönner, denn sie halten nicht nur Schilder an der Decke oder der Wand fest, sondern mit ihnen können Sie auch Möbel als Raumteiler, Regale, Wegweiser, Tafeln und andere Raumelemente aufbauen.

Gerade im Messe- und Innenausbau sind die wohlgeformten Plattenhalter nicht wegzudenken und besonders beliebte Gestaltungselemente.



## Plattenhalter für Klemmbefestigung

Artikelnr.	Gesamtdurchmesser $\varnothing$	Länge (L)	Plattenstärke (PS)	Wandabstand (WA)	Material
Für den Innenbereich					
1000.306	20	25	1-8	5	MS, pol, verchr
1000.307	20	25	1-8	5	MS, mattchr

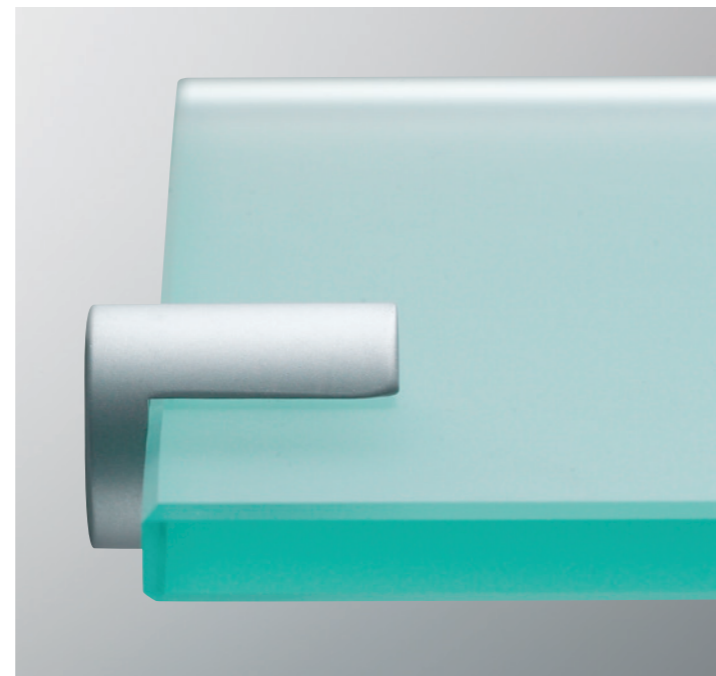
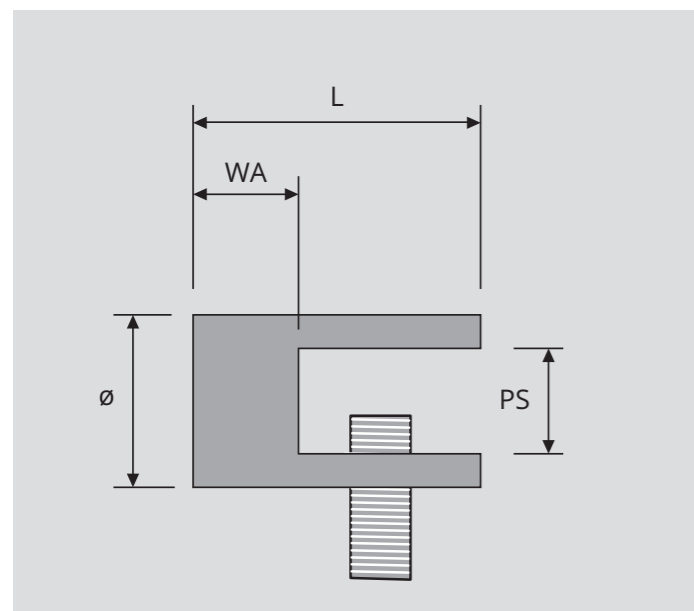
Die gewünschten Maße sind nicht dabei? Dank eigener Produktion fertigen wir weitere Größen und Materialien passend für Sie. Rufen Sie uns einfach an!

## Verwendung

Für den Halt von Schildern an Decke oder Wand und zur Verbindung von Möbeln, Regalen, Tafeln u.ä, Einsatz für den Innenbereich.

## Material

Messing poliert verchromt, Messing mattverchromt (Edelstahloptik).



## Montage

1. Plattenhalter mit Senkkopfschrauben (max. Kopfdurchmesser 8 mm) befestigen
2. Sicherung mit Madenschrauben aus Kunststoff

# Aufsteller

Alle Präsentationsmittel, die besser wirken, wenn sie aufgestellt und nicht aufgehängt sind, werden von unseren funktionalen und formschönen Aufstellern in die richtige Stellung gebracht: Displays, Namensschilder, Wegweiser auf Messen oder Theken.

Die Aufsteller halten Platten aus unterschiedlichen Materialien bis zu einer Größe von 40 x 30 cm und einer Stärke von 2 bis 14 mm.



## Verwendung

Für die Aufstellung von Displays, Wegweisern, Namensschildern, Plattenstärken 2 bis 14 mm, Einsatz für den Innenbereich.

## Material

Messing poliert verchromt.



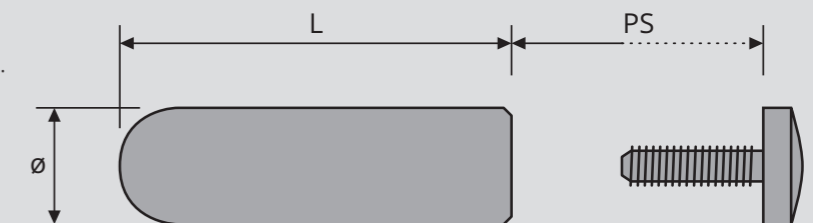
## Aufsteller für den Innenbereich

Artikelnummer	Gesamtdurchmesser $\varnothing$	Länge (L)	Plattenstärke (PS)	Plattenbohrung	Material
0700.306	12	40	2-8	7	MS, pol, verchr
0701.306	12	40	2-14	7	MS, pol, verchr
0702.306	8	40	1-6	5	MS, pol, verchr
0703.306	8	40	2-12	5	MS, pol, verchr

Die gewünschten Maße sind nicht dabei? Dank eigener Produktion fertigen wir weitere Größen und Sonderanfertigungen passend für Sie. Rufen Sie uns einfach an!

## Montage

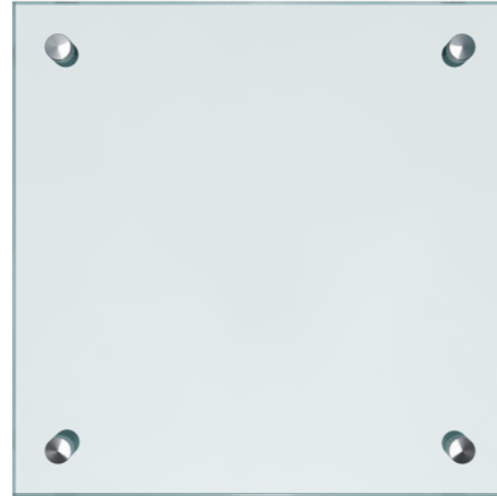
Schilder zwischen Hülse und Kopf festschrauben, Bohrung von 7 mm.



# Klickschild

Die Klickschilder aus bruchfestem und glasklarem Acrylglas haben den einfachen Klick für das Auswechseln von Inlets verschiedener Größen, von 150 x 150 mm für Türschilder bis 400 x 600 mm für großformatige Hinweise, wie zum Beispiel Fluchtwegpläne in Gebäuden aller Art.

Bitte beachten Sie bei Ihrer Bestellung, dass die Lieferzeit für Klickschilder je nach Ausführung 1 bis 3 Wochen betragen kann.



1. Deckplatte abnehmen



2. Textfolie auswechseln



3. Deckplatte wieder drauf... klick, Fertig!

## Türschild für den Außen- und Innenbereich

Artikelnr.	Bezeichnung	Maße	Wandabstand (WA)
4280	Türschild	150 x 150	10
4285	Türschild mit Edelstahlschieber „Frei / Belegt“	150 x 150	10

## Display für den Außen- und Innenbereich

Artikelnr.	Bezeichnung	Maße	Wandabstand (WA)
4281	Display DIN A4	297 x 210	10
4282	Display DIN A3	420 x 297	10
4283	Display DIN A2	420 x 594	10

## Fluchtwegplan für den Außen- und Innenbereich

Artikelnr.	Bezeichnung	Maße	Wandabstand (WA)
4284	Fluchtwegplan	400 x 600	10

## Sauger zum Wechseln der Platten

Artikelnr.	Bezeichnung
4286	Sauger

## Musterschild mit Sauger und Einlage für den Außen- und Innenbereich

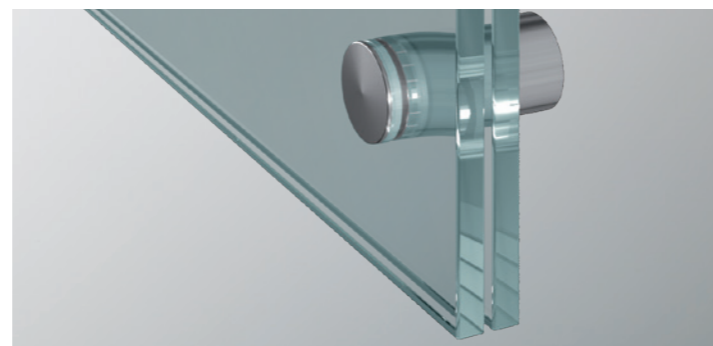
Artikelnr.	Bezeichnung
4287	Musterschild mit Sauger und Einlage

### Verwendung

Für Hinweisschilder mit auswechselbaren Inlets in unterschiedlichen Größen bis A2, Einsatz für den Innen- und Außenbereich.

### Material

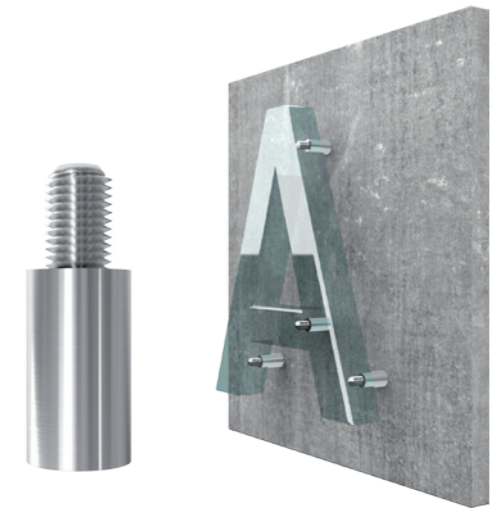
Bruchfestes und glasklares Acrylglas, Beschläge in Edelstahloptik, Stecksystem ohne Verschraubung.



# Buchstabenhalter „Houdini“

Unsichtbar, fast magisch wie der Namensgeber setzt unser Buchstabenhalter jeden Namen in Szene. Houdini hält, was er verspricht und bleibt dezent im Hintergrund von Platten, Logos, Buchstaben aus Vollmaterial mit einem Durchmesser von 12 mm.

Die Abstände sind zwischen 15 und 50 mm vor der Wand frei wählbar.

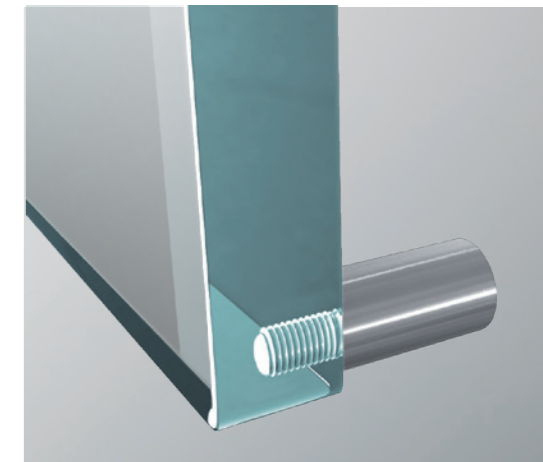


### Verwendung

Für die Befestigung von Platten, Logos, Buchstaben ab 15 mm Stärke, Einsatz für den Innen- und Außenbereich.

### Montage

1. Gewindestift in das Plattenmaterial schrauben
2. Hülse mit Distanzrohr mittels Spaxschraube an der Wand montieren
3. Arretierungszapfen des Gewindestiftes in die Hülse stecken und seitlich mit Sicherungsschraube fixieren.

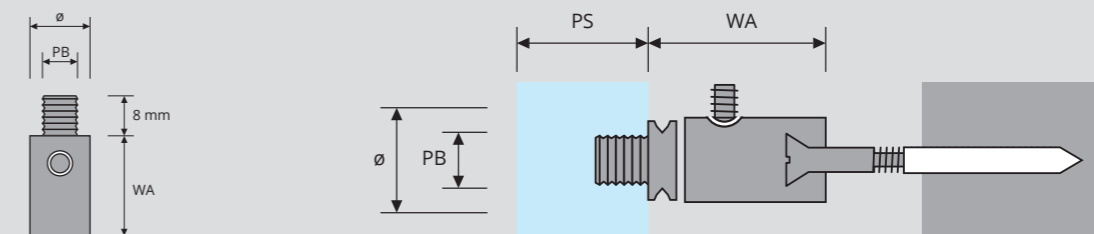


## Buchstabenhalter für den Innen- und Außenbereich

Artikelnummer	Gesamtdurchmesser $\varnothing$	Wandabstand (WA)	Plattenstärke (PS)	Plattenbohrung (PB)	Befestigung	Material
1403.510	12	15	$\geq 15$	M4	Spaxschr.	ALU, E6/EV1
1404.510	12	20	$\geq 15$	M4	Spaxschr.	ALU, E6/EV1
1405.510	12	30	$\geq 15$	M4	Spaxschr.	ALU, E6/EV1
1406.510	12	40	$\geq 15$	M4	Spaxschr.	ALU, E6/EV1
1407.510	12	50	$\geq 15$	M4	Spaxschr.	ALU, E6/EV1

Die gewünschten Maße sind nicht dabei? Dank eigener Produktion fertigen wir weitere Größen und Sonderanfertigungen passend für Sie. Rufen Sie uns einfach an!

Material Aluminium silberfarbig eloxiert.



# Zubehör

Mit unserem Angebot an Zubehörteilen und ergänzenden Komponenten sind Sie auf der sicheren Seite. Diese Teile sind perfekt auf unsere Produkte abgestimmt.

Damit geben wir Ihnen das Versprechen, dass alles zusammen passt, was zusammen gehört.



## Plakathalter

Die einfache und kostengünstige Art, große Schilder und Plakate abzuhängen.

Material: Messing vernickelt.

Artikelnummer	Länge	Plattenstärke	Material
Für den Innenbereich			
0606.303	35	1-10	MS, vern
0607.303	45	1-10	MS, vern



## Edelstahlseil mit Kugelkopf Edelstahlseil und Klemmkautsche

Die Edelstahlseile sind mit 4 bis 5 mm Kugelkopf lieferbar. Sonderkonfektionierungen mit anderen Längen, Kugeldurchmessern und Zuschnitten sind möglich. Mindestabnahmemenge 10 m. Die Klemmkautsche für Edelstahlseile ist ebenfalls vorrätig. Die Handpresszangen und die Edelstahlseile sind auf Anfrage lieferbar.

Material:  
Seil aus Edelstahl, Klemmkautsche verzinkt

## Edelstahlseil mit Kugelkopf

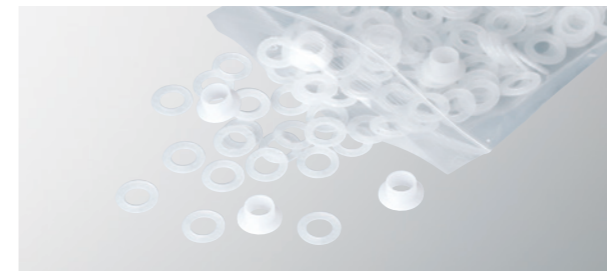
Artikelnr.	Seilstärke	Länge	Kugeldurchmesser	Material
Für den Außen- und Innenbereich				
8009.101	1,5	750	4-5	VA
8010.101	1,5	1000	4-5	VA
8011.101	1,5	1500	4-5	VA

## Edelstahlseil

Artikelnummer	Seilstärke	Material
Für den Außen- und Innenbereich		
8001.101	1,5	VA

## Klemmkautsche

Artikelnummer	Seilstärke	Material
Für den Außen- und Innenbereich		
8005.813	1,5	ZN



## Unterlegscheiben und Schutzhülsen mit Bund

Zum Höhenausgleich oder Schutz. Die Kunststoffhülse mit Bund schützt Glasplatten, verhindert das Ausbrechen der Schildbohrungen, z.B. beim Deckenabhängungs-Set.

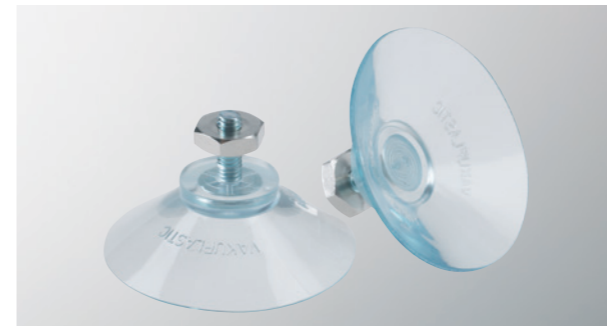
Material:  
Polystyrol, transparent naturell

## Unterlegscheiben aus Polystyrol

Artikelnr.	Gesamtdurchm.	Innendurchm.	Bundhöhe
Für den Außen- und Innenbereich			
8060.714	14	8	1,5
8061.714	24	12	1,5
8062.714	14	9,2	2
8063.714	40	17	3
8064.714	25	14	3

## Schutzhülse mit Bund aus Polystyrol

Artikelnr.	Durchm.	Innendurchm.	Bundh.	Plattenbohrung
Für den Außen- und Innenbereich				
8070.714	13	7	3	9
8071.714	14	8	4	10
8072.714	18	8,3	5	12



## Saugnapfe

Mit eingeschweißtem Gewinde und Rändelschraube, zur Befestigung an Glas und glatten Flächen. Material: PVC, Gewinde und Rändelschraube Messing vernickelt.

Artikelnummer	Gesamtdurchmesser ø	Gewindestift
Für den Innenbereich		
8090.714	35	M4
8091.714	50	M4



Weitere Größen lieferbar!

## Dübel aus Nylon

Artikelnr.	Größe
Außen- und Innenbereich	
8050.814	S6

## Inbusschlüssel aus Stahl

Artikelnr.	Größe
Außen- und Innenbereich	
8080.814	SW 1,5;2;3



Schrauben auch in Edelstahl lieferbar!

## Schrauben Stahl verzinkt

Artikelnr.	Größe
Außen- und Innenbereich	
8040.814	3,5 x 12
8041.814	4 x 40
8042.814	4 x 50

## Stockschrauben Stahl verz.

Artikelnr.	Größe
Außen- und Innenbereich	
8045.814	M4 x 20
8046.814	M4 x 20
8047.814	M4 x 20

# Pflegetipps für unsere Materialien

## Zu guter Letzt: Alles eine Frage der richtigen Pflege

Für die Herstellung unserer hochwertigen Befestigungsdrehteile verwenden wir bestes Rohmaterial aus Messing, Aluminium und Edelstahl. Auch noch so gutes Rohmaterial braucht eine beständige Pflege, damit Sie und Ihre Kunden lange Freude an unseren Produkten haben. Vor allem für die Teile, die besonderen Witterungseinflüssen oder anderen chemischen und atmosphärischen Belastungen ausgesetzt sind, empfehlen wir, die folgenden Pflegehinweise zu beachten.



### Edelstahl rostfrei (roh/poliert)

Befestigungsdrehteile aus Edelstahl sind pflegeleicht, strapazierfähig und extrem lange haltbar.

Alle unsere Edelstahlteile werden in der Fertigung sorgfältig bearbeitet. Es kann dennoch im Außenbereich zu Flugrost kommen, den Sie einfach mit einer Edelstahlbürste oder einem Vlies abreiben. Die Edelstahlteile selbst werden dadurch nicht angegriffen.

Regelmäßiges Reinigen mit Wasser und grüner Seife mit anschließender Vaselinebehandlung ist in der Regel ausreichend. Sie können aber auch handelsüblichen Edelstahl-Reiniger benutzen. Bei starkem Anlaufen verwenden Sie eine Stahlpolierpaste in Verbindung mit feiner Stahlwolle. Nicht geeignet sind Scheuermittel, Chrom-, Silber- und Messingpflegemittel.

### Messing

Soll unlackiertes Messing glänzend bleiben, muss es mit einem guten Kupferputzmittel aufgefrischt werden. Bei starker und tiefsitzender Oxidation muss zunächst poliert werden. Zum Schutz kann nach dem Putzen eine Schicht farbloser Wachs oder säurefreie Vaseline aufgetragen werden.

### Messing lackiert/zaponiert

Messing kann mit einer transparenten Lackschicht gegen Oxidation geschützt werden. Die Qualität des Lackes bestimmt die Dauer des Schutzes. Um lackiertes

Messing zu reinigen, muss zunächst die Lackschicht wieder entfernt werden. Danach wird es wie unlackiertes Messing behandelt und anschließend neu lackiert.

### Chrom, Mattchrom, Nickel, Edelstahlfinish

Hierbei handelt es sich um veredeltes Messing, das zunächst poliert und danach vernickelt oder verchromt wurde. Diese zweite Metallschicht wird nicht durch eine weitere Lackschicht geschützt. Daher kann für den Außengebrauch keine Garantie gegeben werden. Pflege ist durch regelmäßiges Reinigen und gelegentliche Behandlung mit Wachs oder säurefreier Vaseline möglich. Beschädigungen können nicht repariert werden. Chrom-, Mattchrom-, Nickel- und Mattnickeloberflächen reiben Sie einfach mit einem weichen Tuch blank. Zum Reinigen benutzen Sie einen feuchten Lappen und Spülmittel, spülen Sie mit klarem Wasser nach und polieren Sie die Oberfläche trocken, ohne zu scheuern. Kalk auf Chromoberflächen lässt sich gut mit Essigessenz entfernen.

### Aluminium eloxiert, edelstahlfarbig eloxiert, silberfarbig eloxiert

Neben seinem geringen Gewicht und der Unempfindlichkeit gegenüber Luft- und Wassereinfluss zeichnet sich Aluminium durch eine lange Lebensdauer aus. Die künstliche Behandlung der Oberfläche (Eloxieren) verbessert das Material optisch und erhöht die Korrosionsbeständigkeit. Sie können Aluminium-Teile bedenkenlos das ganze Jahr im Freien stehen lassen. Verschmutztes Aluminium reinigen Sie mit einem

feuchten Tuch und reiben es mit einem trockenem Tuch nach. Für besonders hartnäckige Verschmutzungen empfehlen wir spezielle Aluminium-Reiniger oder Aluminium-Wachse.

### V4A

Grundsätzlich sollten alle Edelstahlteile in regelmäßigen Abständen gereinigt werden. Ablagerungsstoffe können mit Wasser aus der Trinkwasserversorgung abgespült werden. Handelsübliche Haushaltsreiniger, die für Edelstahl geeignet sind, wie z. B. das flüssige Stahlfix, können gefahrlos in Verbindung mit einem weichen Tuch oder Schwamm eingesetzt werden. Ist eine Reinigung der Edelstahlteile mit Zusatzmitteln (z. B. unter Wasser) nicht möglich, so reinigen Sie die Edelstahloberflächen durch einfaches Abreiben. So beugen Sie einer Belagbildung und einer möglichen Zerstörung der Passivschicht zumindest vor.

## Service & Beratung

**Bei der Auswahl der richtigen Pflege- und Reinigungsmittel sowie der Reinigungstücher und Schutzhandschuhe beraten wir Sie gerne.**

**Sprechen Sie uns dazu bitte direkt an.**



**Der direkte Draht zu uns:**

**+49 (0) 2393 9182 – 5**

**Wenn es ganz schnell gehen soll – bis 10 Uhr bestellt, garantiert am selben Tag auf dem Weg zu Ihnen!**

Rufen Sie uns auch an, wenn Sie Fragen zu einem Artikel haben, oder besondere Maße und Ausführungen wünschen, die Sie nicht in unserem Katalog finden. Unsere Spezialisten in der eigenen Fertigung haben den Dreh raus und machen (fast) alles möglich. Sprechen Sie uns einfach an.

**Das Serviceteam von KS Drehtechnik Sauerland ist immer für Sie da!**

# Allgemeine Geschäftsbedingungen

## Geltungsbereich / Lieferbereich

Für alle Geschäftsbeziehungen zwischen der Firma KS Drehtechnik Sauerland GmbH (Registergericht: Arnsberg, Handelsregisternummer: 1077) und dem Besteller gelten ausschließlich diese allgemeinen Geschäftsbedingungen in ihrer zum Zeitpunkt der Bestellung gültigen Fassung, auch wenn sie nicht noch einmal ausdrücklich vereinbart werden. Widersprechende oder ergänzende Bedingungen des Auftraggebers, Bestellers/Käufers und mündliche Vereinbarungen sind nur dann verbindlich, wenn diese vom Verkäufer/Lieferanten schriftlich bestätigt wurden.

## Vertragsabschluss

Alle Angebote sind freibleibend. Die ausgewiesenen Preise sind bis zu ihrer Aktualisierung verbindlich. Ein Vertrag zwischen der Firma KS Drehtechnik Sauerland und dem Besteller kommt durch einen Auftrag per Fax, E-Mail oder Telefon und die schriftliche Auftragsbestätigung durch die Firma KS Drehtechnik Sauerland zustande. Abbildungen, Abmessungen und Gewichtsangaben in Informations- und Werbeunterlagen sind unverbindlich. Druckfehler, Irrtümer und Änderungen bleiben vorbehalten.

## Widerruf

Der Kunde kann seine Bestellung widerrufen, indem er unmittelbar danach einen Widerruf per E-Mail oder Fax an die Firma KS Drehtechnik Sauerland sendet. Diese bestätigt daraufhin schriftlich die Stornierung des Auftrages. Bei nachvollziehbarer Begründung wie z.B. Zahlungsverzug oder Nichtbezahlung vorhergehender Lieferungen ist der Lieferant berechtigt, Bestellungen zu widerrufen bzw. zu stornieren.

## Preise

Alle Preise der angegebenen Währung sind freibleibend und verstehen sich ab Versandort zuzüglich Transportkosten sowie der gesetzlichen Mehrwertsteuer. Bei der Bestellung unter 25 Euro wird eine Bearbeitungsgebühr von 10 Euro berechnet. Lieferungen ins Ausland erfolgen nur gegen Vorkasse.

## Lieferung

Die bestellte Ware wird innerhalb des mit dem Kunden vereinbarten Zeitraumes für die Abholung versandfertig gestellt. Die Versandkosten gehen, sofern nicht gesondert vereinbart, immer zu Lasten des Käufers. Transportschäden sind vom Käufer/Empfänger sofort nach Empfang der Vertragsgegenstände beim Transportunternehmen zu beanstanden und der Firma KS Drehtechnik Sauerland (nur wenn der Transport der Firma KS Drehtechnik Sauerland organisiert wurde) zu melden. Der Versand erfolgt auf Gefahr des Empfängers. Sollte es vorkommen, dass die vom

Kunden bestellten Produkte nicht oder nur teilweise verfügbar sind, wird dieser unverzüglich in Kenntnis gesetzt (mittels Auftragsbestätigung bzw. direktem Kontakt). Die Firma KS Drehtechnik Sauerland behält sich in diesem Fall das Recht vor, sich vom Vertrag zu lösen. Ist der Kunde mit der Bezahlung einer früheren Lieferung in Verzug, ist der Lieferant berechtigt, Lieferungen bzw. Bestellungen zurückzuhalten oder nicht anzunehmen, ohne zum Ersatz eines etwa entstehenden Schaden verpflichtet zu sein.

## Eigentumsrecht

Kontokorrent-/Saldoklausel (Geschäftsverbindungsklausel): Der Verkäufer behält sich das Eigentum an der Ware vor, bis sämtliche Forderungen des Verkäufers gegen den Käufer beglichen sind. Das gilt auch dann, wenn einzelne oder sämtliche Forderungen des Verkäufers in eine laufende Rechnung aufgenommen wurden und der Saldo gezogen und anerkannt ist.

## Rückgaberecht

Es besteht die Möglichkeit die bestellten Gegenstände gegen Rückerstattung des Kaufpreises innerhalb von max. 14 Tagen und nach Erhalt der Ware zurückzugeben gegen Berechnung einer Bearbeitungsgebühr von 25 Euro. Die Ware muss in neuwertigem Zustand in der Originalverpackung zurückgeschickt werden; die Transportkosten der Rücksendung gehen, außer bei Produktionsfehlern, zu Lasten des Käufers. In jedem Fall muss der Lieferant vor der Rückgabe bzw. Rücksendung der Ware schriftlich avisiert werden. Sollte es sich um eine Spezialanfertigung für den Kunden handeln, ist das Rückgaberecht außer Kraft gesetzt. In diesem Falle besteht lediglich das Austauschrecht für fehlerhafte Produkte bzw. der Lieferant hat das Recht von Fall zu Fall zu entscheiden, ob er die fehlerhaften Produkte austauscht, nachproduziert oder gutschreibt.

## Gewährleistung und Haftung

Die Gewährleistungsfrist beträgt 24 Monate ab Übergabe der Ware. Offensichtliche Mängel sind spätestens zwei Wochen nach Erhalt der Ware schriftlich mitzuteilen. Im Gewährleistungsfall ist der Lieferant nach seiner Wahl zur Beseitigung des Mangels, zur Ersatzlieferung oder zur Rückzahlung bzw. Gutschrift des Kaufpreises berechtigt (Ersatzware wird frei Haus geliefert). Schlägt die Mängelbeseitigung oder Ersatzlieferung fehl, so kann der Käufer vom Vertrag zurücktreten oder eine Herabsetzung des Kaufpreises verlangen. Darüber hinausgehende Ansprüche des Bestellers, insbesondere Schadensersatzansprüche des Bestellers, sind ausgeschlossen, soweit der Schaden nicht durch den Lieferanten oder seinen Erfüllungshilfen vorsätzlich oder grob fahrlässig verursacht worden ist.

## Urheberrecht

An Angeboten, Zeichnungen, Muster, Fotos, Grafiken und anderen Unterlagen behält sich die Firma KS Drehtechnik Sauerland die Urheberrechte vor. Sie dürfen Dritten nicht ohne Zustimmung des Verkäufers zugänglich gemacht werden. Bei Sonderanfertigungen für Kunden übernimmt der Besteller die Haftung dafür, dass der Lieferant mit der Auftragsdurchführung keine Rechte Dritter (insbesondere Eigentums-, Urheber-, und Vervielfältigungsrechte) verletzt.

## Produktaktualität

Die Produktabbildungen in den Prospekten entsprechen nicht immer den aktuell lieferbaren Produkten. Der Lieferant behält sich vor, das Nachfolgeprodukt zu liefern. Der Kunde wird auf jeden Fall vor Auslieferung von der Änderung in Kenntnis gesetzt.

## Zahlungsbedingungen

Es gelten die Preise zum Zeitpunkt der Bestellung. Rechnungskürzungen wie nicht vereinbarte Skonti, Verpackungsabzüge, Portoabzüge oder sonstige Kürzungen, denen der Lieferant nicht zugestimmt hat, bleiben als offene Posten bestehen und werden eingefordert. Bei Zahlungsverzug werden Mahngebühren und Zinsen verrechnet. Nach dem Verstreichen der mit der 3. Mahnung gesetzten Zahlungsfrist wird die Forderung einem Inkassounternehmen bzw. einer Rechtsanwaltskanzlei übergeben.

## Datenschutz

Die zur Abwicklung des Vertrages erforderlichen personenbezogenen Daten werden vom Käufer zur Verfügung gestellt und vom Verkäufer im Rahmen der ordnungsgemäßen Erledigung der Auftragsabwicklung gespeichert. Der Lieferant garantiert höchste Sicherheit. Er verpflichtet sich, die Daten des Käufers vor jedem unberechtigten Zugriff zu schützen.

## Schlussbestimmung

Sollte eine oder mehrere Regelungen dieser AGBs unwirksam werden, so wird die Wirksamkeit der übrigen Regelungen nicht berührt. Die unwirksame Regelung wird durch die einschlägige gesetzliche Regelung ersetzt. Gerichtsstand und Erfüllungsort ist Arnsberg/NRW.

KS Drehtechnik Sauerland GmbH  
Geschäftsführer  
Björn Kaldewei

Sundern - Amecke im November 2014



## Drehtechnik Sauerland

KS Drehtechnik Sauerland GmbH  
Illingheimer Straße 33  
59846 Sundern - Amecke  
Germany

Telefon: +49 2393 9182-5  
Fax: +49 2393 9182-71  
[info@drehtechnik-sauerland.de](mailto:info@drehtechnik-sauerland.de)

---

[www.drehtechnik-sauerland.de](http://www.drehtechnik-sauerland.de)