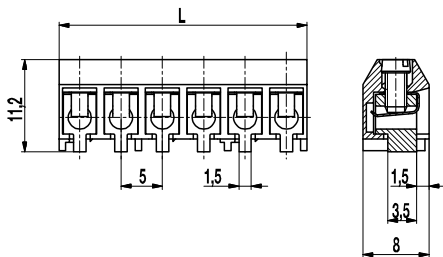
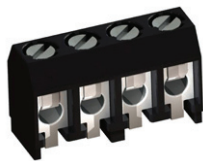


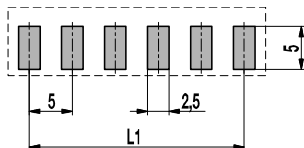
Leiterplattenklemme für SMD

950-D-SMD-DS

Schraubanschluss



Leiterplattenlayout



$L1 = (\text{Polzahl} - 1) \times \text{Raster}$
 Lotpastendicke: 0,2 - 0,25 mm

Die 950-D-SMD-DS ist eine reflowlötfähige Anschlussklemme für gedruckte Schaltungen im Raster 5 mm für echte Oberflächenmontage.

Durch die Geometrie der Buchse entsteht genügend Raum für die Lotpaste und sie ermöglicht zusätzlich eine gute Wärmezirkulation für einen einwandfreien Lötvorgang sowie eine optische Lötstellenkontrolle.

Das Gehäuse aus hochtemperaturfestem Kunststoff ist ebenfalls so konzipiert, dass beim Reflowlötprozess im Konvektionsofen eine gute Heißluftzirkulation gewährleistet ist. Die Anschlussseite des Produktes soll dabei in Durchlaufrichtung positioniert werden.

Diese Anschlussklemme kann von 2- bis 12-polig bezogen werden.

Artikelnummern

Polzahl	950-D-SMD-DS	Länge	VPE
2	20.879.502	10,00	250
3	20.879.503	15,00	250
4	20.879.504	20,00	100
5	20.879.505	25,00	100
6	20.879.506	30,00	100
7	20.879.507	35,00	100
8	20.879.508	40,00	100
9	20.879.509	45,00	100
10	20.879.510	50,00	100
11	20.879.511	55,00	100
12	20.879.512	60,00	100

Allgemeine Daten

Raster	5 mm
Polzahlen	2 - 12

Technische Daten

Klemmbereich	starr / flexibel / AWG		
mit DS/HDS	0,34 - 2,5 mm ² / 0,34 - 2,5 mm ² / 22 - 14 AWG		
Bemessungsquerschnitt	1,5 mm ²		
Abisolierlänge	6 mm ± 0,5 mm		
Überspannungskategorie	III	III	II
Verschmutzungsgrad	3	2	2
Bemessungsspannung	160 V	160 V	320 V
Bemessungsstoßspannung	2,5 kV	2,5 kV	2,5 kV
Isolationsspannung	130 V nach EN 60998-1		
Bemessungsstrom	17,5 A		
Lötverfahren	Reflowlöten		
Nenn Drehmoment	0,4 Nm		

Materialdaten

Gehäusematerial	PA HT, schwarz, V-0
Kriechstromfestigkeit	CTI ≥ 600
Isolierstoffgruppe	I
Temperaturgrenzen	-40°C bis 150°C; Reflowlöttemperatur (Peak) max. 260°C (15-30 s)
Klemmkörper	Messing, verzinkt
Schraube	M2,6; Stahl verzinkt, blau passiviert
Drahtschutz	Zinnbronze, verzinkt

Zulassungen

	Strom	Spannung	Gruppe	AWG	Nm
	15	300	B	26 - 14	0,4
	15	300	B	26 - 14	0,4

Sonderausführung / Zubehör

- Fortlaufende Nummerierung
- Sonderbeschriftung nach Zeichnung
- Selbstklebende Bezeichnungstreifen BST-5,00 [1]
- Automaten gerechte Verpackung auf Anfrage - Tape & Reel - Tray - Stangenmagazin

Artikelnummern: Tape-on-Reel

Pole	950-D-SMD-DS	Breite Tape	Höhe Gurt	VPE
2	20.879.502.A00	32 mm	12,3 mm	500

[1] Anbringung nach dem Reflowlöten