



## Impresora de etiquetas MACH4

Made in Germany

# Identificación de modelos MACH4

## B con corte manual de etiquetas

Para poder cortarlas, las etiquetas deben sobresalir como mínimo 30 mm de la impresora.

Método de impresión	termotransferencia / térmica directa		
Resolución impresión dpi	203	300	600
Velocidad impresión mm/s	200	200	100
Ancho impresión mm	104	105,6	105,6



## P con corte manual y dispensado de etiquetas

La altura de las etiquetas dispensadas está entre 20 – 200 mm.

Método de impresión	termotransferencia / térmica directa		
Resolución impresión dpi	203	300	600
Velocidad impresión mm/s	200	200	100
Ancho impresión mm	104	105,6	105,6



## C con corte manual y cortador de etiquetas

Las etiquetas o los materiales continuos se cortan a partir de una altura de 12 mm.

Método de impresión	termotransferencia / térmica directa		
Resolución impresión dpi	203	300	600
Velocidad impresión mm/s	200	200	100
Ancho impresión mm	104	105,6	105,6

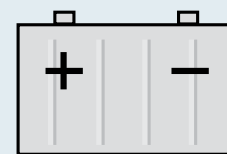


## Opciones:

### Funcionamiento con batería de 24 V

Para trabajar con la batería se cuenta con una pletina de control dotada de toma de 24 V integrada en lugar del transformador de alimentación. Así se puede utilizar la impresora como dispositivo portátil.

La velocidad de impresión queda entonces limitada a 100 mm / seg. La batería tiene capacidad para funcionar como mínimo durante un día de trabajo completo.



### Unidad de lectura-escritura RFID

Las impresoras de etiquetas se pueden equipar adicionalmente con una unidad de lectura-escritura RFID para transpondedores con etiquetas inteligentes de frecuencia 13,56 MHz según la norma ISO 15693.



## Características fundamentales

- Soluciones de futuro, “made by cab”: MACH4, la impresora más avanzada de su clase.
- Ofrece todas las funciones de una impresora industrial de alta calidad y se adapta a una amplia gama de aplicaciones.
- Las etiquetas y el ribbon se introducen fácilmente por el frontal. El mecanismo de impresión y la carcasa están fabricados con materiales de alta calidad, con un diseño y funcionamiento perfectamente pensados y coordinados.
- Controles sencillos y cómodos y alto nivel de fiabilidad: esas fueron nuestras premisas fundamentales al desarrollar este modelo. Con la pantalla gráfica de grandes dimensiones y fondo iluminado en blanco se pueden leer los datos con toda claridad.
- Con el panel navegador, con tecla “Enter” adicional, manejar esta impresora es un juego de niños. Solamente se visualizan las funciones operativas.
- Gracias a la guía de etiquetas centrada ya no tendrá que realizar ajustes y evitará las dobleces en el ribbon.
- El motherboard incorpora de serie todas las interfaces de conexión necesarias y está preparada para cualquier conexión.



# Detalles técnicos

## 1 Tapa con amplia ventana de visualización

La tapa se puede abrir ampliamente. La incorporación de un mecanismo de cierre suave, evita los cierres bruscos. La reserva de etiquetas siempre queda a la vista.

## 2 Soporte de rollos

Al introducir la bobina de etiquetas en el soporte, se posiciona automáticamente en el centro. En el alojamiento caben materiales de impresión de diversas anchuras.

## 3 Soporte de ribbon

El ribbon se inserta en el soporte con amortiguación y se centra con el marcador de posición y el marginador. Alimentar el mecanismo de impresión es fácil y cómodo.

## 4 Mecanismo de impresión

Se abre ampliamente pulsando un botón y facilita un óptimo acceso.

## 5 Impresión a 203, 300 o 600 dpi

Los cabezales de 203 y 300 dpi se pueden intercambiar fácilmente. El reconocimiento del cabezal de impresión es automático.

## 6 Sensor transmisivo

Está ubicado en el centro para detectar el principio de las etiquetas y el fin de los materiales para imprimir. Si trabaja con etiquetas de varias pistas, se puede conmutar a un sensor desplazado 10mm lateralmente.

## 7 Guía de etiquetas

Con la rueda de ajuste lateral se regula la configuración de anchura. De esta manera las etiquetas se centran en el medio.

## 8 Sensor de reflexión

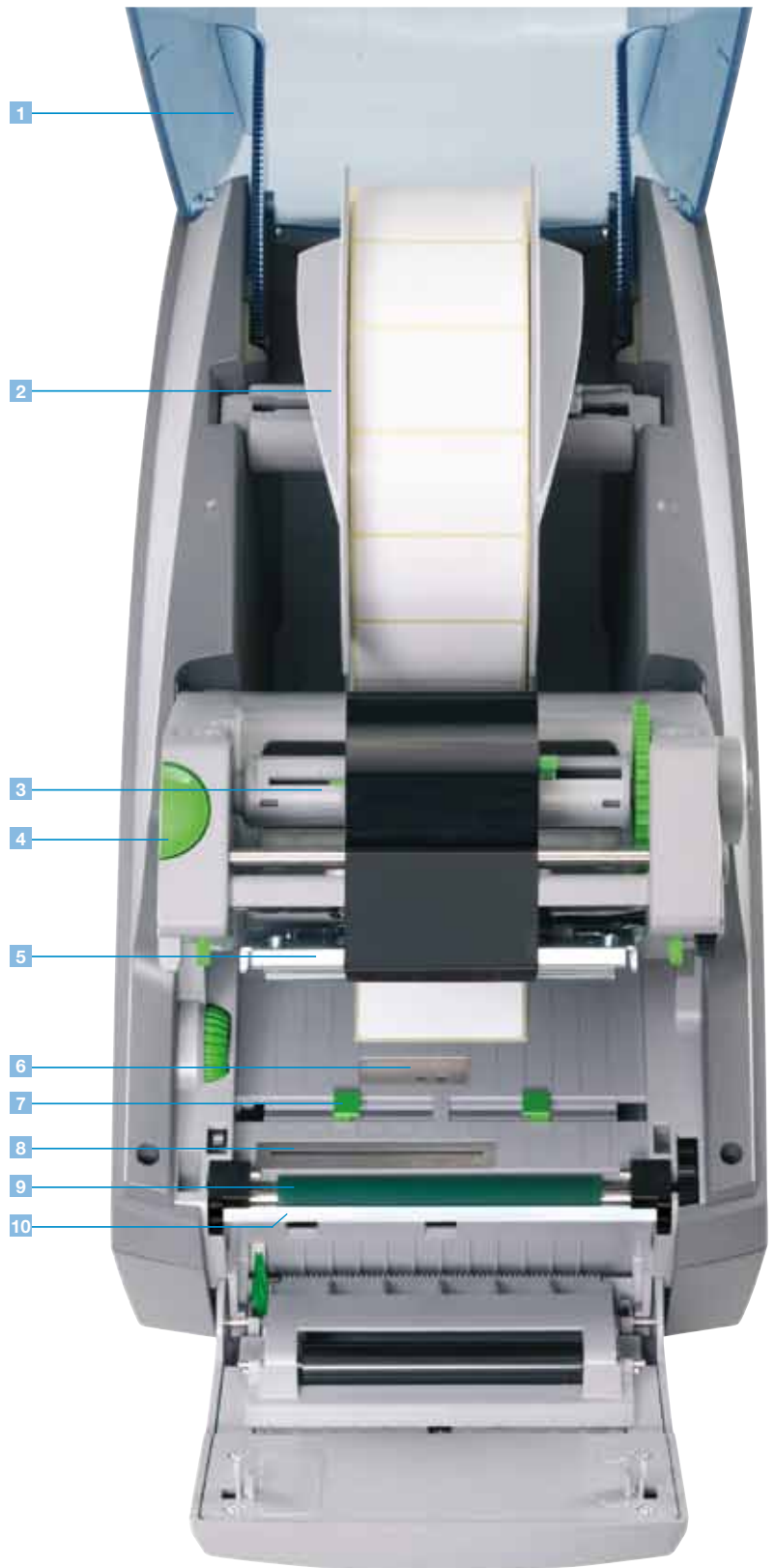
El sensor de reflexión deslizante se ocupa de detectar el principio de las etiquetas, las marcas de impresión y los troquelados punzonados.

## 9 Rodillo de presión

Es muy fácil extraer el rodillo de presión para su sustitución o limpieza.

## 10 Función dispensador

La cinta de soporte pasa en sentido inferior por detrás del panel de mando. A través del borde dispensador, la etiqueta se despega de la cinta de soporte.






# Interfaces



Reverso de la impresora

- 1 Interfaz RS232C.
- 2 Interfaz USB 2.0 slave.
- 3 Interfaz Ethernet 10/100 Base-T con protocolo TCP/IP.
- 4 Ranura para tarjeta LAN Wireless.
- 5 Dos puertos USB maestros permiten conectar teclados, paneles de control externos, escáner, memorias USB o llaves de servicio.
- 6 Ranura para tarjeta de memoria CompactFlash de Tipo I.

## Opciones

-  • Interfaz Centronics bidireccional según norma IEEE 1284. Interfaz RS422 / RS485 de 1200 a 230 400 baudios/8 bits. Los interfaces se conectan al ordenador. La impresora se conecta por medio de un cable de conexión mini USB.
-  • Selección de etiquetas - caja E / S . A través de un PLC se pueden elegir de la tarjeta de memoria hasta 16 etiquetas distintas. Como alternativa, dispone de 4 entradas / salidas que pueden controlarse por medio de un intérprete de Basic.
-  • Tarjeta WLAN cab 802.11 b / g

# Modo autónomo

## Imprimir con una impresora cab sin PC.

El diseño de las etiquetas se puede crear mediante un software para etiquetas o bien por medio de programación directa con un editor de texto en el PC. Los formatos de las etiquetas, fuentes, datos de tipo de letra, texto y gráficos, así como los contenidos de bancos de datos se almacena y se pueden obtener o leer desde la tarjeta de memoria CF, un pen drive o desde la memoria de datos interna IFFS.

Únicamente los datos variables se transmiten a la impresora a través del teclado o el equipo anfitrión. También es posible vincular los datos mediante un escáner de código de barras o una báscula.



## Accesorios para modo autónomo



**Tarjeta de memoria**  
CompactFlash tipo I



**Teclado estándar USB**  
Conexión: USB,  
Cantidad de teclas: 115

El funcionamiento del dispositivo y el cumplimiento de las normativas CE solamente se garantiza con los accesorios recomendados y ofrecidos por cab.

# Características Técnicas

■ Estándar □ Opcional

Impresora de etiquetas		MACH4			
<b>Cabezal de impresión</b>	Principio de impresión	termotransferencia	■	■	■
		térmico directo	■	■	-
	Resolución dpi		203	300	600
	Velocidad de impresión hasta mm/s		200	200	100
	Ancho de impresión mm		104	105,6	105,6
<b>Material</b>	Etiquetas o material continuo en bobina o papel Leporello	Papel, Cartulina, Textil, Films de plástico: PET, PE, PP, PVC, PU, Acrylat, PI			
	Grosor de material mm / peso g / m <sup>2</sup>	0,055 - 0,8 / 60 - 200			
	Etiquetas anchas <sup>1)</sup> mm	6 - 116			
	Soporte o material continuo mm	25 - 120 / a partir de 0,4 mm de grosor del material 5 - 120			
	Altura de etiquetas <sup>1)</sup> mm	5 - 4500			
		al dispensar <sup>1)</sup> mínimo mm	20		
	Altura de material para cortar <sup>1)</sup> mínimo mm	12			
	Bobina de reserva Diámetro exterior hasta mm	205			
		Diámetro interior en mm	38 - 100		
	Rebobinado	interior o exterior			
<b>Ribbon</b>	Cara de color	interior o exterior			
	Diámetro de bobina hasta mm	72			
	Diámetro interior mm	25			
	Largo de cinta variable hasta m	360			
	Ancho <sup>2)</sup> hasta mm	114			
<b>Medidas</b>	Alto x Largo x Ancho mm	312 x 435 x 240			
	Peso kg	6			
<b>Sensor de etiquetas</b>	Sensor transmisor	para borde de etiqueta, trepado y final de etiqueta			
	Posición	fijo en el centro o ajuste hacia la izquierda de 10 mm			
	Sensor reflexivo inferior <sup>3)</sup>	por debajo para borde de etiqueta, trepado o marca negra			
	Posición	hacia la izquierda ajustable 10 mm hacia la derecha ajustable			
<b>Electrónica</b>	Procesador de alta velocidad 32 bit ColdFire/MHz	266			
	Memoria (RAM) MB	64			
	Memoria de impresora IFFS MB Flash	8			
	Ranura para tarjeta CompactFlash tipo I	■			
	Ranura para tarjeta de red LAN inalámbrica	■			
	Batería de reserva para	Hora real con impresión de hora y fecha. Retención de datos en caso de desconexión de red			
	Señal de advertencia	Emisor acústico en caso de fallo			
<b>Interfaces</b>	Paralelo Centronics bi.direccional acc. IEEE1284	□			
	RS232 C 1.200 hasta 230.400 baudios/8 bit	■			
	USB 2.0 alta velocidad Slave para conexión a PC	■			
	Ethernet 10 / 100 Base T, LPD, RawIP-Printing, ftp-Printing, DHCP, HTTP, FTP, SMTP, SNMP, TIME, Zeroconf, mDNS, SOAP	■			
	RS422, RS485 1.200 hasta 230.400 baudios/8 bit	□			
	Tarjeta WLAN 802.11b/g WEP/WPA PSK (TKIP)	□			
	2 x USB Master para	panel operativo externo, teclado, escáner, llave de servicio, memoria USB			
<b>Datos de funcionamiento</b>		<b>100 - 240 V</b>		<b>24 VDC</b>	
	Fuente de alimentación	~ 50 / 60 Hz, PFC			
	Potencia de entrada	max. 300 W		max. 250 W	
	Temperatura operativa	10 – 35°C		10 – 35°C	
	Humedad	30 – 85% no condensada		30 – 85% no condensada	
	Certificaciones	CE, FCC class A, CB, CCC, UL		CE, más a petición	

<sup>1)</sup> En etiquetas pequeñas, materiales finos o pegamentos fuertes pueden existir limitaciones. Aplicaciones críticas deberán ser testadas y aprobadas.

<sup>2)</sup> El ribbon debería coincidir con el ancho del material para evitar pliegues.

<sup>3)</sup> Sensor reflexivo con RFID no disponible

■ Estándar   □ Opcional   ○ Comercializado por distribuidores autorizados

Panel operativo	
Teclas/ Indicadores LED	Pausa, Alimentación, Cancelar, Menú, Intro, 4 teclas de cursor
Pantalla gráfica LCD	Ancho: 60, Alto: 40mm., Texto 4 líneas Aprox. 20 caracteres por línea
Ajustes	
	Reloj analógico o digital    Reloj Configuraciones del equipo    Fecha Parámetros de impresión    Puertos de conexión 25 idiomas disponibles    Seguridad
Indicaciones en pantalla	
	Recepción de datos Intensidad de campo WLAN Estado de Ethernet Memoria utilizada Temperatura del cabezal de impresión Acceso a tarjeta de memoria Hora Hoja de calendario Depuración abc Almacenamiento intermedio de entrada Reserva de ribbon
Controles	
Detención de la impresión en caso de	Final del ribbon Final de etiquetas Cabezal de impresión abierto Pos. final del cortador no alcanzada
Dispositivos de prueba	
Diagnóstico del sistema	Al activar incl. prueba de cabezal de impresión
Indicador de estado	Lista de fuentes, lista de dispositivos, estado de WLAN, perfil de etiquetas, cuadrícula de prueba, modo monitor, Estado PPP
Mensajes de estado	Impresión de información de configuración, p. ej. contador de longitud de impresión y de horas de funcionamiento. Consulta de estado del dispositivos por comando de software. Indicaciones en pantalla como, p. ej., fallo de red: no enlazado, error de código de barras, etc.
Fuentes	
Tipos de fuentes	5 fuentes de mapa de bits incl. OCR-A, OCR-B y 3 fuentes de vector Swiss 721, Swiss 721 negra y Monospace 821 disponibles en la memoria interna, opción de carga de fuentes TrueType. Chino opcional (chino simplificado) Tailandés opcional
Conjuntos de caracteres	Windows 1250 hasta 1257, DOS 437, 737, 775,850, 852, 857, 862, 864, 866, 869, EBC DIC 500, ISO 8859-1 hasta -10 y -13 hasta -16, WinOEM 720, UTF-8, Macintosh Roman, DEC MCS, KOI8-R. Admite todos los caracteres europeos orientales y occidentales, latinos, cirílicos, griegos, hebreos y árabes. Tailandés y chino opcionales
Fuentes de mapa de bits	Tamaño en anchura y altura 1 - 3 mm Factor de aumento 2 - 10 Orientación 0°, 90°, 180°, 270°
Fuentes de vector / TrueType	Tamaño en anchura y altura 0,9 - 128 mm Factor de aumento sin niveles, 360° de orientación en pasos de 1°
Formatos de fuentes	Negrita, cursiva, subrayado, contorno, negativo, depende del tipo de fuente
Separación entre caracteres	Variable

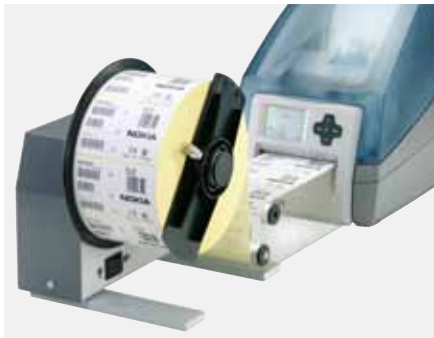
Gráficos	
Elementos gráficos	Línea, flecha, cuadrado, círculo, elipsis, rellenos y rellenos con graduación
Formatos de gráficos	PCX, IMG, BMP, TIF, MAC, GIF, PNG
Códigos de barras	
Códigos de barras lineales	Code 39, Code 93    Interleaved 2 / 5 Code 39 Full ASCII    Códice identidad y postal de Code 128 A, B, C    Deutschen Post AG EAN 8, 13    Codabar EAN / UCC 128    JAN 8, 13 EAN / UPC Appendix 2    MSI EAN / UPC Appendix 5    Plessey FIM    Postnet HIBC    RSS 14 UPC A, E, E0
Códigos 2D	Aztec, Codablock F, matriz de datos, PDF 417, Micro PDF 417, UPS Maxicode, código QR, RSS 14 truncado, limitado, apilado y apilado omnidireccional, matriz de datos EAN, GS1 Data Bar  Todos los códigos son variables en altura, anchura de módulo y relación de aspecto. Orientación 0°, 90°, 180°, 270°. Opcional con dígito de control, impresión de caracteres código inicio/fin en función del tipo de código.
Software	
Programación	directa con J-Script    ■ abc-Basic Compiler    ■ Database Connector    □
Control/ Administración	control de impresora    ■ Network Manager    □
Software de diseño de Etiquetas	cablabel R2+    ■ Codesoft, NiceLabel, Easylabel    ○ □ Bartender, Label Matrix, Labelview    ○
Controlador certificado para Windows	32 / 64 bits para    Server 2003 Windows XP    Server 2008 Windows Vista    Server 2008 R2 Windows 7    Server 2012 Windows 8    ■
Controlador para Mac	Controlador de impresora para OS X a partir de versión 10.6    ■
Controlador para Linux	32/64Bit a partir de CUPS 1.2    ■
Modo autónomo	■



Podrán encontrar más información  
en la página web:  
[www.cab.de/es/mach4](http://www.cab.de/es/mach4)

# Accesorios

## Rebobinador externo ER4



- 1 Diametro de bobina mm: max. 210
- 2 Tensión de funcionamiento: 100 - 240V~
- 3 Diametro interior mm: 40 / 76

## Soporte de bobina de etiquetas



Para poder cambiar rápidamente de modo de impresión, se pueden preparar etiquetas y ribbon en soportes adicionales.

## Soporte de ribbon



## Batería intercambiable de 24 V CC / 7,2 A



Tensión de funcionamiento:  
24 V CC / 7,2 Ah  
Lon x An x Al en mm: 380 x 185 x 90  
Peso: 5,5 kg

## Cargador 24 V



Tensión de funcionamiento: 100 - 240 V~  
Corriente de carga: máx. 2 A  
Tiempo de carga: 6 - 8 h con descarga completa

## Cable de onexión

## Conector



Longitud: 1,5 m  
Otras longitudes disponibles a petición

Para confección de cables propios  
Powercon  
NAC3FCA

## Tarjeta de memoria



CompactFlash Tipo I  
Para guardar formatos de etiquetas, fuentes, textos y gráficos.  
Permite la lectura y escritura desde la impresora o un PC.

## Teclado estándar



Conexión: USB  
Cantidad de teclas: 115

*El funcionamiento del dispositivo y el cumplimiento de las normativas CE solamente se garantiza con los accesorios recomendados y ofrecidos por cab.*



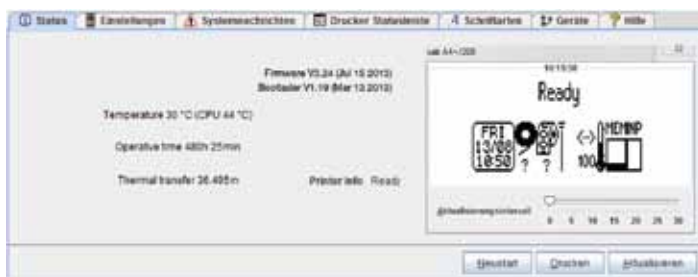
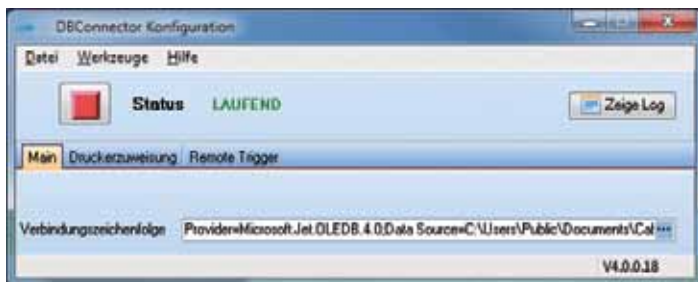
# Herramientas de software

J	<b>Inicio de trabajo</b>
H 100	<b>Velocidad (100 mm/seg.)</b>
O R	<b>Giro de la orientación 180°</b>
S l1;0,0,68,70,100	<b>Tamaño de etiqueta (100x68 mm, hueco 2 mm)</b>
T 10, 10,0,5,pt20;sample	<b>Objeto de texto/tipo de fuente: Swiss negrita, 20 pt</b>
B 10,20,0,EAN-13,SC2,401234512345	<b>Código de barras EAN 13, tamaño SC 2</b>
G 8,3,5,0;R:30,9,0,3;0.3	<b>Gráfico, cuadro 30 x 9 mm</b>
A 1	<b>Grosor de línea 0,3 mm</b>
	<b>Cantidad de etiquetas (en este ejemplo, 1)</b>



```

<ABC>
label start
input a$
if left$(a$,15)="194300301480070" then
  print "R t2;",mid$(a$,16)
endif
if left$(a$,15)="194300300580172" then
  print "R t3;",mid$(a$,16)
endif
if left$(a$,15)="194300301970073" then
  print "R t1;",mid$(a$,16)
endif
if a$="Q0001" then
  print "A 1"
endif
goto start
  
```



Device	Name	Group	Type	Address	Status	Pin
Development	Support Test Printer	Support	cab MacA200	192.168.100.48	nil	0=
192.168.100.65	Support Test Printer	Support	cab MacA200	192.168.100.55	nil	0=
192.168.100.70	HS Res Printer	Support	cab A4-800	192.168.100.55	nil	0=
192.168.100.82		Development	A3/300	192.168.100.55	nil	0=

## Programación directa con J-Script

JScript es el lenguaje de programación para las impresoras cab. Es fácil de entender y sencillo de programar.

JScript se describe en la guía de programación y se puede crear con cualquier editor de texto. Studio Code apoya de una manera óptima las diversas funciones de JScript.

## Reemplazar archivos e Integración con SAP R/3 \*

Cab ha desarrollado en colaboración con SAP el llamado „método Replace“ para activar impresoras cab fácilmente mediante SAPScript desde SAP R/3. El ordenador central envía al dispositivo solamente las variables JScript o en su caso los datos cambiados. Como socio Silver del SAP Printer Vendor Program, cab puede acceder al entorno de desarrollo de SAP para dar una máxima cobertura de impresión en entornos SAP.

\* SAP y R/3 son marcas comerciales registradas de SAP AG.

## abc – Basic Compiler

Como parte integrada del firmware, permite a la impresora procesar datos mediante una fácil programación BASIC, antes de transferirlos a la cola de impresión. Así, se pueden sustituir los lenguajes de programación de otras impresoras o aceptar datos de otros sistemas como, p. ej., una báscula o un PLC para imprimir la información en diferentes formatos de etiquetas.

Ejemplo de aplicación:  
Conexión con una báscula



## Database Connector

En el modo de funcionamiento autónomo con conexión de red adicional, Database-Connector permite consultar directamente los datos en una base de datos que admita SQL e imprimirlos en una etiqueta. Al mismo tiempo se pueden escribir o cambiar datos en la base de datos durante la impresión. Consultas de bases de datos y diseños asociados pueden ser creados con Studio Code Pro.

## Control de impresora en Intranet e Internet

Los servidores HTTP y FTP integrados facilitan, usando programas estándares como exploradores web o clientes FTP, el control y configuración de las impresoras, la actualización del firmware y la administración de tarjetas de memoria. Mediante clientes SNMP y SMTP se envían mensajes de estado, aviso y error a los administradores o usuarios en forma de correo electrónico o conjuntos de datos SNMP. Sincronización de la hora y la fecha mediante un servidor de hora (Timeserver).

## Administration Network Manager

Permite al usuario administrar gran cantidad de impresoras a la vez en la red. Facilita el control, la configuración, la actualización de firmware, la gestión de tarjetas de memoria, la sincronización de ficheros y la gestión de PIN desde un sitio centralizado.

# Controlador de impresora



## Certificación Windows WHQL controlador de impresora para:

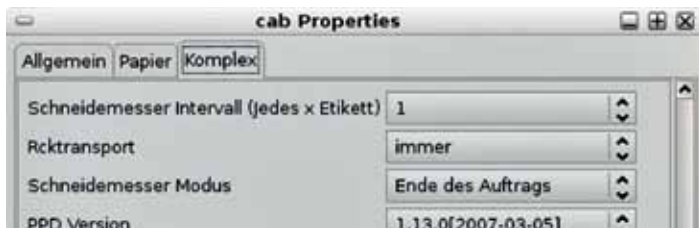
- |               |                        |
|---------------|------------------------|
| Windows XP    | Windows Server 2003    |
| Windows Vista | Windows Server 2008    |
| Windows 7     | Windows Server 2008 R2 |
| Windows 8     | Windows Server 2012    |

Nuestros controladores cuentan con certificación y firma auténticas de Windows, lo que garantiza la mayor estabilidad en un sistema operativo que funciona con Windows.



## Controlador para Apple-Mac OS X®

Ofrecemos también un controlador de impresora basado en CUPS para programas ejecutados en Mac OS X.

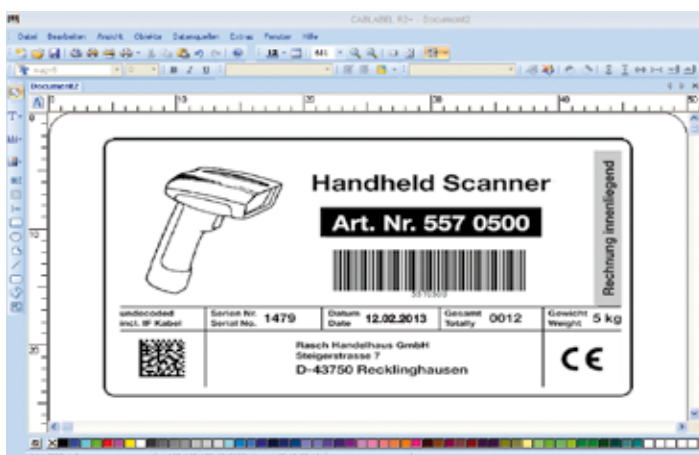


## Controlador para Linux

Alternativamente ofrecemos un controlador de impresora basado en CUPS para programas ejecutados en Linux.

*Microsoft® es una marca comercial registrada de Microsoft Corporation.  
Mac OS® es una marca comercial registrada de Apple Computer, Inc.*

# Software de diseño de etiquetas



## Software de diseño de etiquetas cablabel R2+ gratuito y amplio especialmente diseñado para las impresoras y sistemas de dispensado de cab.

Gracias a la libre introducción del tipo de letra, código de barras y gráficos, altura, ancho y orientación se consigue un diseño óptimo de las etiquetas. Además, de las fuentes TrueType disponibles, los dispositivos cab ofrecen una gran variedad de fuentes internas de mapa de bits y de vector. Al ser compatible con las páginas de códigos más extendidos, es posible imprimir caracteres especiales específicos de diferentes países. Gracias a sus potentes funciones, se pueden crear e imprimir etiquetas complejas en pocos minutos. cablabel R2+ es compatible con las funciones especiales de las impresoras cab como, por ejemplo, hora real, contador de impresora, modo autónomo (manejo sin conexión a un equipo), o la posibilidad de guardar los datos de impresión en un archivo.

cablabel R2+ se encuentra disponible en 24 idiomas para los siguientes sistemas operativos:




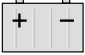





- |               |                      |
|---------------|----------------------|
| Windows XP    | Windows Server 2003* |
| Windows Vista | Windows Server 2008* |
| Windows 7     |                      |

\*No es compatible con Terminalserver y Citrix.

## Otros software de diseño de etiquetas

Máxima diversidad: las impresoras de etiquetas y sistemas de etiquetado de cab son compatibles con otros softwares de diseño de etiquetas del mercado como Codesoft, Nicelabel, Easylabel, Bartender, Label Matrix o Labelview. Podrá encontrar más información en nuestra página web.

# Programa de suministros de las impresoras de etiquetas

	N.º de art.	Dispositivo	dpi
	<b>5541082</b> <b>5541083</b> <b>5541086</b>	con corte manual de etiquetas Impres. etiquetas MACH4 / 200B Impres. etiquetas MACH4 / 300B Impres. etiquetas MACH4 / 600B	
	<b>5541092</b> <b>5541093</b> <b>5541096</b>	con placa de corte manual y dispensado de etiquetas Impres. etiquetas MACH4 / 200P Impres. etiquetas MACH4 / 300P Impres. etiquetas MACH4 / 600P	
	<b>5541102</b> <b>5541103</b> <b>5541106</b>	con cortador Impres. etiquetas MACH4 / 200C Impres. etiquetas MACH4 / 300C Impres. etiquetas MACH4 / 600C	
	<b>554xxxx.600</b>	Impres. etiquetas MACH4 / xxxx-24V	
	<b>5541xxx.102</b>	Impres. etiquetas MACH4 / xxxx Con unidad RFID de escritura/lectura de 13,56 MHz	
<b>Contenido del paquete</b>			
<p>Impresora de etiquetas, Cable de red tipo E+F, 1,8 m de longitud Cable de conexión USB, 1,8 m de longitud Instrucciones de uso AL/IN</p> <p><b>DVD:</b> Guía de inicio rápido en 17 idiomas, Manual de instrucciones AL/IN/FR, Instrucciones de configuración AL/IN/FR, Instrucciones de servicio AL/IN, Lista de piezas de recambio AL/IN, Manual de programación IN, Controlador de impresora para Windows de 32/64 bits en 19 idiomas Windows XP Server 2003 Windows Vista Server 2008 Windows 7 Server 2008 R2 Windows 8 Server 2012 Software de diseño de etiquetas cablabel R2+ en 24 idiomas, Database Connector IN, Controlador para Mac OS X AL / IN / FR, Controlador para Linux AL / IN / FR</p>			
	N.º de art.	Piezas de desgaste	
	<b>5541074.001</b> <b>5541073.001</b> <b>5541077.001</b>	cabezal de impresión 4 / 203 cabezal de impresión 4 / 300 cabezal de impresión 4 / 600	
	<b>5540896.001</b>	Rodillo de presión DR4	
	N.º de art.	Accesorios	
	<b>5540750</b>	Rebobinador externo ER4/210	
	<b>5540867.001</b>	Soporte de bobina de etiquetas	

	N.º de art.	Accesorios
	<b>5540866.001</b>	Soporte de ribbon
	<b>5541219</b>	Acumulador de cambio 24 VDC, 7,2 A
	<b>5541221</b>	Cargador 24 V
	<b>5541222</b>	Cable conexión 24 V Longitud 1,5 m
	<b>5917904</b>	Conector
	<b>A petición</b>	Teclado estándar USB, Versión alemana
	<b>5561043</b>	Tarjeta CompactFlash tipo I
	N.º de art.	Interfaces
	<b>5954200</b> <b>5954201</b>	Interfaz Centronics paralelo Interfaz RS422 / RS485
	<b>5954191</b>	Selección de etiquetas - caja E/S
	<b>5561041</b>	Tarjeta WLAN 802.11 b/g
	N.º de art.	Cable de conexión
	<b>5550818</b>	Cable de conexión RS232 C 9/9 pins, longitud 3 m
	<b>5918008</b>	Cable de conexión intermedia CAT 5e, 3 m gris
	N.º de art.	Software
	<b>DL 40100</b>	Licencia para Database Connector
	<b>5580215</b>	Administration Network Manager
	incluido en la entrega bajo solicitud	Software de etiquetado cablabel R2+ Codesoft, NiceLabel, Easylabel
	<b>9008486</b>	Manual de programación en inglés, como ejemplar impreso

# Programa de suministros cab

Impresoras de etiquetas EOS1  
El modelo compacto para rollos de etiquetas hasta 155 mm Ø



Impresoras de etiquetas EOS4  
El modelo económico para rollos de etiquetas hasta 210 mm Ø



Impresoras de etiquetas MACH4  
El modelo versátil para un único flujo de trabajo ininterumpido



Impresoras de etiquetas A+ Serie  
El modelo universal



Impresoras de etiquetas A+M  
Con guía de material centrada



Impresoras de etiquetas XD4  
Impresión a doble cara



Impresora textil A4+T  
para cintas textiles



Impresoras de etiquetas XD4T  
Impresión a doble cara en cintas textiles



Impresoras de etiquetas XC4  
Impresión a dos colores



Impresoras de etiquetas XC6  
Impresión a dos colores



Dispensador de etiquetas HS  
Dispensado preciso y sencillo horizontal hasta 180mm ancho



Dispensador de etiquetas VS  
Dispensado preciso y sencillo vertical hasta 180mm ancho



Sistema de etiquetado Hermes+  
Para la automatización



Módulo de impresión PX-Serie  
Para la integración en la línea de etiquetación



Etiquetas / Ribbon  
Impresión precisa con etiquetas cab y ribbon



Software de etiquetas  
Software estándar y opcionales



Láser de marcaje FL - Series  
Precisas y rápidas



Carcasas protectoras del laser  
La solución industrial



- Central en Alemania
- Sucursales cab a nivel mundial  
520 distribuidores en más de  
80 países.

cab está presente en los principales centros industriales activos de todo el mundo.



Encontrará información mas detallada en la página web [www.cab.de](http://www.cab.de)

#### **Alemania**

cab Produkttechnik  
GmbH & Co KG  
Postfach 1904  
76007 Karlsruhe  
Wilhelm-Schickard-Str. 14  
76131 Karlsruhe  
Telefon +49 721 6626-0  
Telefax +49 721 6626-249  
[www.cab.de](http://www.cab.de)  
[info@cab.de](mailto:info@cab.de)

[Otras delegaciones de cab  
en el extranjero bajo demanda.](#)

#### **Francia**

cab technologies s.a.r.l.  
67350 Niedermodern  
Téléphone +33 388 722 501  
[www.cab.de/fr](http://www.cab.de/fr)  
[info.fr@cab.de](mailto:info.fr@cab.de)

#### **Estados Unidos**

cab Technology Inc.  
Tyngsboro MA, 01879  
Phone +1 978 649 0293  
[www.cab.de/us](http://www.cab.de/us)  
[info.us@cab.de](mailto:info.us@cab.de)

#### **Sudáfrica**

cab Technology (Pty.) Ltd.  
2125 Randburg  
Phone +27 11-886-3580  
[www.cab.de/za](http://www.cab.de/za)  
[info.za@cab.de](mailto:info.za@cab.de)

#### **Asia 亚洲**

cab Technology Co, Ltd.  
希爱比科技股份有限公司  
Junghe, Taipei, Taiwan  
Phone +886 2 8227 3966  
[www.cab.de/tw](http://www.cab.de/tw)  
[info.asia@cab.de](mailto:info.asia@cab.de)

#### **China 中国**

cab (Shanghai) Trading Co., Ltd  
铠博(上海)贸易有限公司  
Phone +86 21 6236-3161  
[www.cab.de/cn](http://www.cab.de/cn)  
[info.cn@cab.de](mailto:info.cn@cab.de)

Esta documentación así como las traducciones de la misma son propiedad de cab Produkttechnik GmbH & Co KG.

La reproducción, edición o copia total o parcial solo está permitida previo consentimiento por escrito por nuestra parte. © Copyright by cab/9008544.

Las indicaciones sobre contenido del paquete, aspecto y características técnicas del dispositivo corresponden a nuestro conocimiento en el momento de la impresión. Nos reservamos el derecho a realizar modificaciones.