

# Kiln Tracker® Spezialsystemlösungen

Messsysteme zur Produktüberwachung während des Brennvorgangs

Der Brennofen steht im Mittelpunkt der Produktion, und somit ist die Produktüberwachung während des Brennvorgangs entscheidend für die Rentabilität eines Unternehmens. Rückschlüsse auf Qualität durch die alleinige Überprüfung des fertigen Produkts sind nicht ausreichend. Genaue Kenntnis der Produkttemperatur zu jedem beliebigen Zeitpunkt während des Brennvorgangs und an allen Positionen auf dem Ofenwagen ist grundlegend, um Brennprozess und Produktqualität zu optimieren.

DATAPAQ® Systemlösungen zur Temperaturprofilmessung sind speziell an den jeweiligen Brennofentyp angepasst: Tunnelöfen, Öfen zum Brennen von Ziegeln, Rollenöfen und Hydroöfen. In Kombination mit DATAPAQ Insight Software werden diese Systeme seit vielen Jahren von führenden Herstellern bevorzugt für die Temperaturprofilmessung und leicht zu handhabende Analysen eingesetzt.



Kiln Tracker System unter dem Ofenwagen zur Überwachung der Ziegel



Ofenwagen ausgestattet mit Hochtemperatur-Antenne für Funktelemetrie



Kiln Tracker System im Rollenofen für Sanitärkeramik

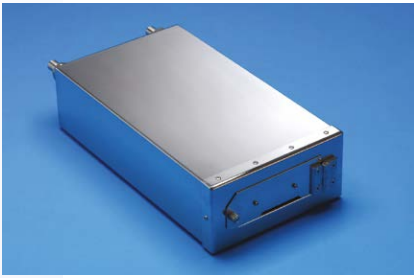
## SYSTEMMERKMALE

- Neuer Datenlogger DATAPAQ TP3 verfügt über 3,6 Millionen Datenpunkte Speicherkapazität und verlängerte Batterielebensdauer
- 10 und 20 Messkanäle und hoher Datenlogger-Genauigkeit von  $\pm 0,3^{\circ}\text{C}$
- Kundenspezifische Bestückung der Sonden-Eingänge mit verschiedenen Thermoelementtypen
- Auf Brennofentyp und Produktart abgestimmte Systemausführungen erhältlich
- Bedienerfreundliche Software-Pakete und erweiterte Analysefunktionen für Ingenieure und Wissenschaftler
- Funktelemetriesystem TM21 liefert Live-Daten aus dem Prozess und ermöglicht bei Bedarf Korrekturen in Echtzeit
- Spezialsystemlösung für Hydroöfen: geeignet für den Betrieb unter Wasser sowie in Trocknern und Brennzonen
- Robuste Thermoelemente erhältlich für wiederholbare Messungen bei Prozessen bis zu  $1600^{\circ}\text{C}$

## SYSTEMVORTEILE

- Gewinnmaximierung durch schnelles Erkennen und Beheben von Problemen im Brennprozess, Minimierung von Ausschuss und Brennstoffverbrauch.
- Verkürzte Entwicklungszeiten bei Produktneueinführungen durch schnelles Erstellen des optimalen Brennprofils
- Datenbank mit optimalen Temperaturprofilen zum Abgleich, wenn der Brennprozess plötzlich außerhalb der Spezifikationen liegen sollte
- Brennofen-Analysesoftware zur Lokalisierung von Heiß- und Kaltstellen am Ofenwagen
- Überwachung des Quarzsprungs und schnelle Analyse der Erwärmungszyklen durch sofortiges Auslesen der Erwärmungs- und Abkühlgeschwindigkeit
- Minimaler Zeitaufwand für Service und Support durch Datenlogger-Ferndiagnose

## TECHNISCHE DATEN



Hitzeschutzbehälter TB3049

### SYSTEMLÖSUNGEN FÜR DAS BRENNEN VON ZIEGELN – HITZESCHUTZBEHÄLTER TB3049

<b>Modellnummer</b>	<b>TB3049</b>
<b>Maße (H x B x L)</b>	100 x 204 x 415 mm
<b>Gewicht (leer)</b>	7,2 kg
<b>Gewicht (bestückt)</b>	10 kg
<b>Wasserkapazität</b>	2,8 l
<b>Aussetzdauer</b>	bei 150 °C 45 Stunden bei 200 °C 30 Stunden bei 250 °C 18 Stunden



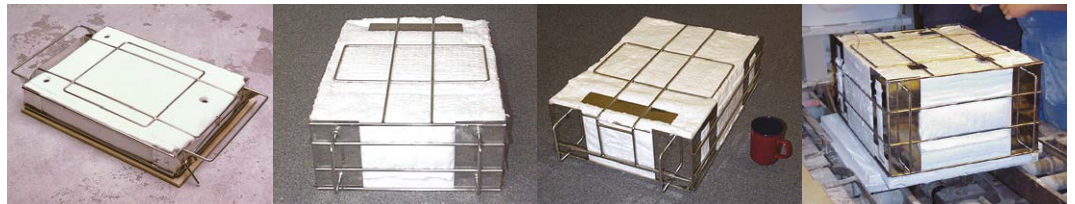
Hitzeschutzbehälter mit „Ofenantenne“

### HITZESCHUTZBEHÄLTER TB3043 FÜR HYDROÖFEN

<b>Modellnummer</b>	<b>TB3043</b>
<b>Maße (H x B x L)</b>	177 x 224 x 269 mm
<b>Verfügbare Thermoelementtypen</b>	K
<b>Max. Wassertemperatur</b>	65 °C

Hinweis: Nicht geeignet, wenn die Erwärmungs-/ Trocknungszone vor dem Brennofen liegt. Bitte erkundigen Sie sich bei DATAPAQ, welche Hitzeschutzbehälter zu verwenden sind.

## LÖSUNGEN FÜR ROLLENÖFEN – HITZESCHUTZBEHÄLTER



Modellnummer	TB3020	TB3031	TB3036	TB3038
Typisches Produkt	Wandfliese	Dachziegel	Haushaltsgeschirr	Sanitärkeramik
<b>Maße</b>				
Höhe	67 mm	150 mm	200 mm	300 mm
Höhe einschließlich Faserplatte	77 mm	–		
Breite	360 mm	382 mm	432 mm	512 mm
Länge	638 mm	610 mm	660 mm	735 mm
<b>Gewicht</b>				
Leer	10,5 kg	20 kg	24 kg	36,5 kg
Bestückt	15 kg	28 kg	32 kg	51 kg
<b>Wasserkapazität</b>	4,5 l	8 l	8 l	14,5 l
<b>Dauer bei max. 1200 °C</b>				
Durchschnittlich 700 °C	1 Stunde	5 Stunden	7 Stunden	16 Stunden
Durchschnittlich 900 °C	30 min	3,5 Stunden	5 Stunden	10 Stunden

## Fluke Process Instruments

**EMEA**  
Cambridge, UK  
Tel: +44 1223 652 400  
sales@flukeprocessinstruments.co.uk

**Deutschland**  
Tel: +49 69 222 220 212  
sales@flukeprocessinstruments.de

**Americas**  
Derry, NH USA  
Tel: +1 603 537 2680  
sales@flukeprocessinstruments.com

**China**  
Peking  
Tel: +86 10 6438 4691  
sales@flukeprocessinstruments.com.cn

**Weltweiter Service**  
Fluke Process Instruments bietet verschiedene Serviceleistungen, einschließlich Reparatur und Kalibrierung. Weitere Informationen erhalten Sie bei Ihrer Niederlassung.

[www.flukeprocessinstruments.de](http://www.flukeprocessinstruments.de)

© 2016 Fluke Process Instruments  
Änderungen vorbehalten.  
10/2016\_DS\_KT\_Spec systems\_Rev\_A\_DE

