

# WRG 35H-SE



## rövid leírás

Tartalmazza a decentralizált WRG 35 szellőztető készülék teljes ventilátoregységét hőcserélővel együtt és integrált higrosztáttal, belső fedelet, valamint két G4-es szűrőt. Szükséges tartozékok: WRG 35 SR szerkezetkész készlet és RLS 5 vezérlés

Termékszám

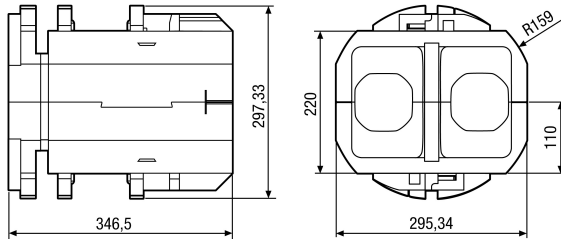
0082.0234

## Műszaki adatok

Légmennyiség	17 m <sup>3</sup> /h/30 m <sup>3</sup> /h/45 m <sup>3</sup> /h/60 m <sup>3</sup> /h
Szabályozható fordulatszám	—
Irányváltási lehetőség	—
Feszültségfajta	Váltóáram
Feszültségosztály	230 V
Hálózati frekvencia	50 Hz
Maximális energia fogyasztás	2 W/4 W/6 W/8 W
I <sub>max</sub>	0,04 A/0,05 A/0,06 A/0,07 A
Védelmi fokozat (IP)	X4
Dugós elektromos csatlakozás	Csavaros csatlakozás
Beépített higrosztát	✓
Beszereleési hely	Külső fal
Beszereleési helyzet	vízszintes
Ház anyaga	Műanyag EPP
Hőcserélő anyaga	alumínium
Szűrőtípus	Porszűrő
Szűrőosztály	G4
Közeg hőmérséklet I <sub>max</sub> -nál	40 °C
Környezeti hőmérséklet	40 °C
Hővisszanyerési hatásfok	> 70 %
Hőcserélőtípus	Keresztáramlás
Szükséges helyiség légállapot szabályozás	RLS 5
Hangnyomásszint	18 dB(A)/22 dB(A)/29 dB(A)/30 dB(A)/Távolság 3 m, szabadtéri feltételek
Elemek osztályozott max. szabványos zajszintkülönbsége D <sub>n,w</sub>	39 dB
Választék	K
EAN	4012799822349

# WRG 35H-SE

## Méretetek [mm]



A külső burkolat mérete:

Sz x Ma x Mé: 370 x 370 x 59 mm

A belső burkolat mérete:

Sz x Ma x Mé: 380 x 380 x 45 mm