

EW-K 225



rövid leírás

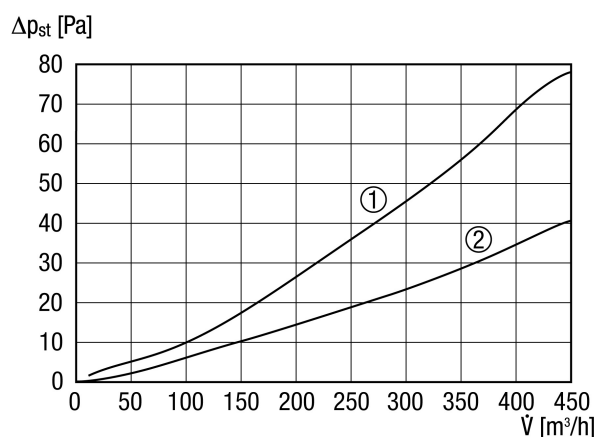
Sóoldat-levegő-hőcserélő sóoldat-geotermikus-hőcserélőhöz, DN 224

Termékszám 0192.0520

Műszaki adatok

Maximális térfogatáram	450 m ³ /h
Szűrőtípus	Porszűrő
Szűrőosztály	G4
Sós vizes csatlakozás névleges mérete	18 mm
Névleges méret	224 mm
Hőszigetelés	30 mm
Választék	K
EAN	4012799925200

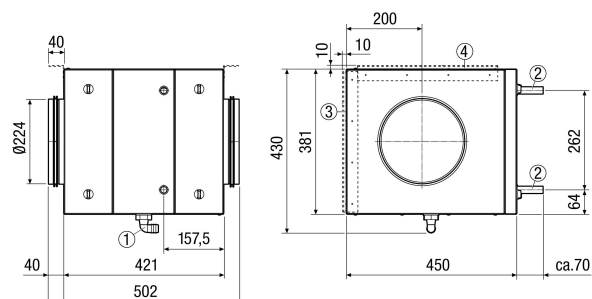
Jelleggörbe



- ① szűrővel
- ② szűrő nélkül

EW-K 225

Méretetek [mm]



- ① Kondenzvíz elvezetés 3/4"
- ② Sóoldat csatlakozás Ø 18 mm
- ③ Szerelőkonzol fali rögzítéshez
- ④ Szerelőkonzol mennyezeti rögzítéshez