

Tragrollen-Einheiten HT 28 und HT 60

Die Tragrollen-Einheiten der HT-Baureihe sind wirtschaftliche Gehäuse-selager für den industriellen Einsatz.

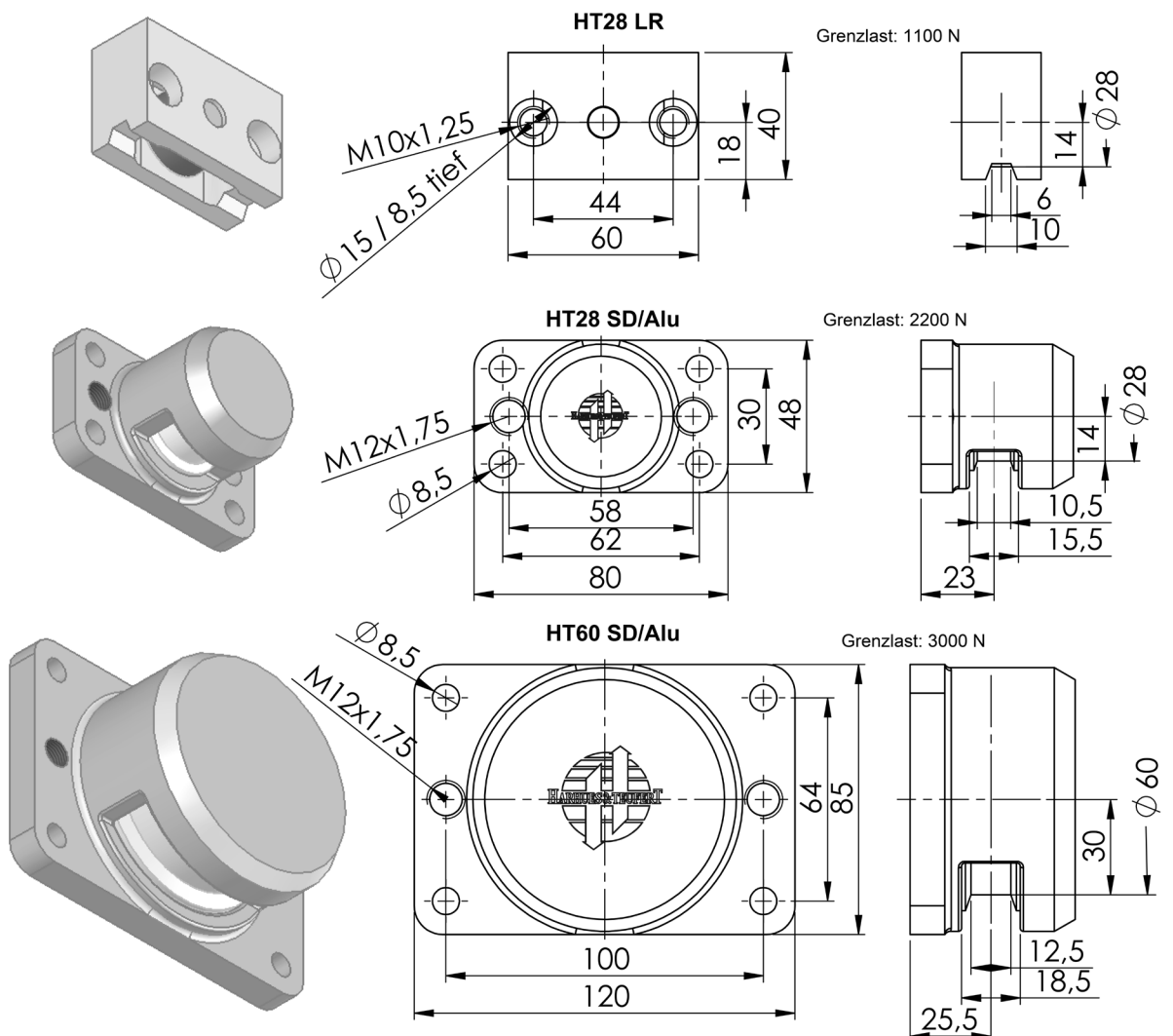
Sie bilden zusammen mit gezogenen Gegenlaufbahnen oder Stahl-schienen eine preiswerte Lösung für viele Einsatzfälle.

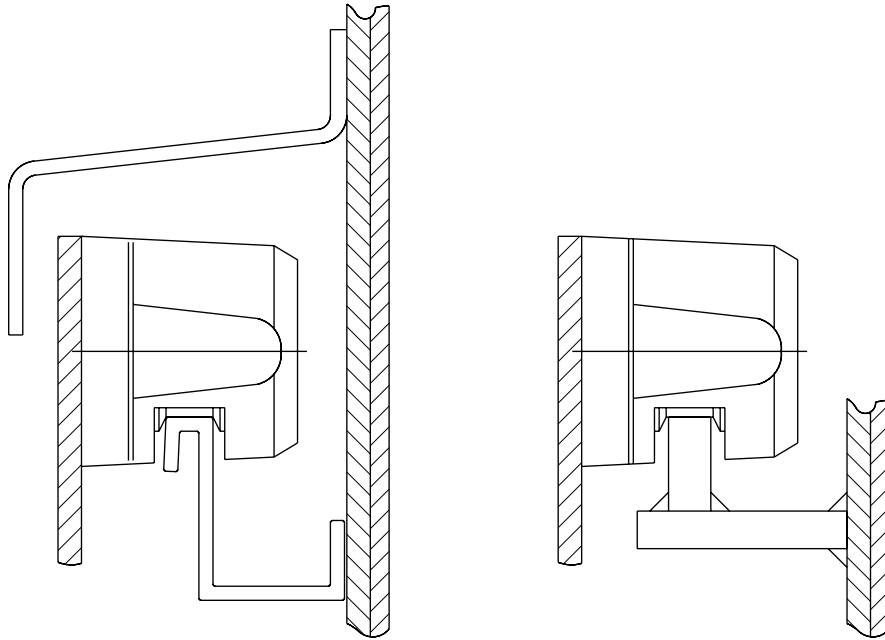
Die Tragrollen zeichnen sich durch hohe Tragzahlen bei geringen Ver-schiebekräften aus. Durch die geschlossene Bauform wird das Ein-dringen von Schmutz verhindert und die Laufrolle vor Beschädigungen geschützt.

Nicht zuletzt durch die Lebensdauerschmierung sind die Tragrollen HT28 und HT60 zuverlässige und moderne Maschinenelemente.

Die Tragrollengehäuse sind lieferbar in den folgenden Ausführungen.

- „S“ mit 2 Gewindebohrungen M12 x 1,75
- „D“ mit 4 Durchgangsbohrungen 8,5 mm
- „SD“ mit Gewinde- u. Durchgangsbohrungen, 6-Lochvariante





Tragrollen HT 28, HT 60, HT 28LR, HT 28LR AL-PE