

# FLUKE®

Process  
Instruments

## Reflow Tracker®

Temperaturprofilmessung in der Leiterplattenfertigung



**Robust**

**Flexibel**

**Intuitiv**

# Datapaq Reflow Tracker® System



## NIEDRIGSTE NUTZUNGSKOSTEN

- Datenlogger Datapaq® DP5 mit 6 oder 12 Messkanälen ab 11,7 mm Höhe und 57 mm Breite – Wählen Sie die optimale Ausführung für Ihren Prozess.
- Industriedesign mit Aluminiumgehäuse und robuster Elektronik für den Einsatz in rauen Umgebungen.
- PC-Anbindung über Standardkabel USB-A an Mini USB-B – Sie brauchen keine teuren Spezialkabel mehr.
- Wiederaufladung des leeren Akkus in 90 min über das Stromnetz (USB-Ladegerät) oder eine Powerbank.
- Langsame Aufladung am PC optimiert die Akkuladung – stellt sicher, dass das System immer einsatzbereit ist.
- Speicherkapazität von bis zu 50 000 Messpunkten je Kanal und mehreren Messläufen – Erstellen Sie Temperaturprofile in mehreren Öfen bevor Sie die Daten herunterladen.
- Kabelloser Download per Bluetooth – zeitsparend und unkompliziert.

## Die robuste, flexible und intuitive Lösung ... spart Ihnen Zeit und Geld

Schon die ersten Datapaq-Produkte, die 1984 ausgeliefert wurden, waren als Komplettlösung für Temperaturprofilmessungen in den rauensten Umgebungen ausgelegt. Datapaq-Systeme sind heute in allen Branchen die Temperaturmesslösung der Wahl, von der Lebensmittelindustrie über die Beschichtungsindustrie, die Herstellung elektronischer Baugruppen bis hin zur Wärmebehandlung von Metallen und dem Brennen von Keramik. Fluke Process Instruments setzt diese Tradition jetzt mit dem Datapaq DP5 fort. Neuste Technologie sorgt für Benutzerfreundlichkeit und niedrige Betriebskosten.

## Datenlogger Datapaq DP5

Die modernste und vielseitigste Datapaq-Loggerfamilie von Fluke Process Instruments

Egal, was Sie benötigen – einen Logger mit geringer Höhe, ultrakompakter Grundfläche, bis zu 12 Kanälen und kurzem Messtakt – der Datapaq DP5 ist die beste Wahl. Dank einem aus einem Aluminiumblock gefrästen Gehäuse und laminiertes Elektronik leisten die Datenlogger über viele Jahre zuverlässig Dienst.

- Schneller USB-Anschluss
- Ultrakompakte Modelle:  
nur 57 mm breit bzw. 11,7 mm hoch
- Schnellaufladung

Die vom Anwender austauschbaren Hochtemperatur-NiMH-Akkus lassen sich bei völliger Entladung schon nach fünf Minuten Aufladung wieder verwenden. Die Komplettaufladung dauert nur 90 Minuten und reicht für bis zu 20 Messläufe. Dadurch entfällt das tägliche Aufladen und die Bevorratung mit Batterien. Der nichtflüchtige Speicher verhindert, dass Daten vor dem Download versehentlich gelöscht werden.

## Sortiment an Hitzeschutzbehältern

Breiteste Auswahl an Baugrößen für die Elektronikindustrie

30 Jahre Konstruktionserfahrung in Prozessen bis 1.100 °C sind in die Entwicklung des in der Klasse führenden Wärmeschutzes für die Elektronikindustrie geflossen. Für jeden Prozess und jede Anlage haben wir das passende System. Die robusten, leichten, durch zwei Verriegelungen gesicherten Edelstahlbehälter gewährleisten dank effektivster Isolierung maximalen Hitzeschutz. Die flache Bauweise ermöglicht eine schnelle Abkühlung und schnellstmögliche Wiederverwendung.

## Insight-Software

Flexibilität und einfache Handhabung

Die Software Reflow Insight bietet in allen Versionen eine intuitive Benutzeroberfläche. Software-Assistenten unterstützen den Benutzer bei Bedarf.

Temperaturprofile werden zusammen mit den Alarmen für Über- und Unterschreitungen von Schwellenwerten dargestellt – Sie verlieren also keine kostbare Zeit bei der Analyse.

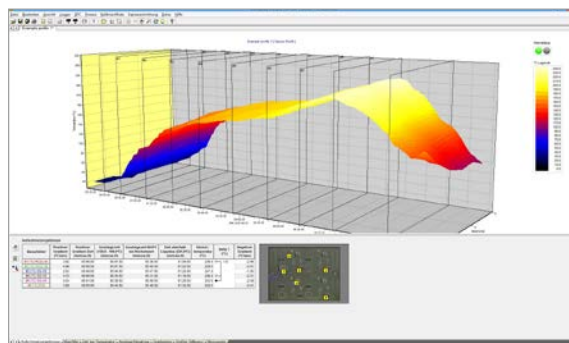
Reflow Insight enthält die Funktion Easy Oven Setup, die automatisch die optimalen Ofeneinstellungen für das jeweilige Produkt berechnet. Damit sparen Sie bei jedem Produktwechsel Zeit.



Datenlogger Datapaq DP5



Hitzeschutzbehälter



Insight-Software

Die Software Reflow Insight Professional umfasst darüber hinaus die Surveyor-Funktion. Mit dem verstellbaren Surveyor-Rahmen mit Sensorhalterungen\* lässt sich auf einfache Weise die Ofengleichmäßigkeit auf Produktebene überwachen. Auch unerfahrene Nutzer erhalten dadurch konsistente Daten, die Grundlage für die statistische Analyse – schnell, einfach und wiederholbar.

\* Ausstattungsoption mit Zusatzkosten

Das Temperaturprofilssystem Reflow Tracker eignet sich für das gesamte Spektrum der Lötprozesse:

**Wellenlöten** – Mit den Messrahmen CS5006 und CS5012 zur Befestigung von bis zu neun Kontakt- und drei Vorheizsensoren, bietet der Reflow Tracker eine kostengünstige Temperaturüberwachungslösung für alle Wellenlötverfahren. Die Software wandelt die Rohdaten der Temperaturmessungen in aussagekräftige Informationen um, z. B. Kontaktzeiten und Parallelität.

**Selektivlöten** – Der Reflow Tracker ist kompakt genug für viele Selektivlötverfahren – Messung der Produkttemperatur über Thermoelemente oder Kontrolle der Prozessstabilität mit der Sensorhalterung PA2200.

**Vakuumlöten** – Das Verfahren wird zunehmend angewendet, um Hohlräume bei Lötstellen zu reduzieren. Wir bieten einen kleinen Hitzeschutzbehälter mit einer geringen thermischen Masse, der sich für die meisten Vakuumlötofen eignet. Mit der optionalen Funkübertragung können Echtzeitdaten aus der verschlossenen Kammer verarbeitet und analysiert werden.

**Dampfphasenlöten** – Versiegelte, leichte Hitzeschutzbehälter ermöglichen Messungen mit minimaler Einflussnahme auf den Prozess.

**Nachbesserung** – Mit der Fähigkeit, Temperaturen in Echtzeit zu überwachen – entweder über USB-Kabel oder über Bluetooth – ist der Datapaq DP5 auch für Reparaturarbeitsplätze die ideale Lösung.

### **Echtzeit-Funkübertragung mit hoher Datenqualität**

Sie können den Datenlogger Datapaq DP5 mit dem optionalen Funktelemetriesystem TM21 bestellen.

Dieses System wurde speziell für den Einsatz im Hochtemperaturbereich entwickelt und liefert Temperaturdaten in Echtzeit. Es hat sich in den verschiedensten Wärmebehandlungsprozessen bewährt, von Kochprozessen in der Lebensmittelindustrie bis zur Erwärmung von Stahlbrammen.



Datenlogger Datapaq DP5 mit Hitzeschutzbehälter

### **Die Fluke Process Instruments Garantie**

Auf alle Fluke Process Instruments Systeme bieten wir ein Jahr volle Gewährleistung. Ergänzend ist der Abschluss eines jährlichen Service- und Kalibrierungsvertrags möglich, der die kostenlose Bereitstellung von Software-Updates und Leihgeräten umfasst.

## **Fluke Process Instruments**

### **EMEA**

Cambridge, UK  
Tel: +44 1223 652 400  
sales@flukeprocessinstruments.co.uk

### **Deutschland**

Tel: +49 69 222 220 212  
sales@flukeprocessinstruments.de

### **Americas**

Everett, WA USA  
Tel: +1 425 446 6780  
sales@flukeprocessinstruments.com

### **China**

Peking  
Tel: +86 10 6438 4691  
sales@flukeprocessinstruments.com.cn

### **Weltweiter Service**

Fluke Process Instruments bietet verschiedene Serviceleistungen, einschließlich Reparatur und Kalibrierung. Weitere Informationen erhalten Sie bei Ihrer Niederlassung.

**www.flukeprocessinstruments.com**

© 2018 Fluke Process Instruments  
Änderungen vorbehalten.  
5/2018 Reflow Tracker\_BR\_Rev A-DE